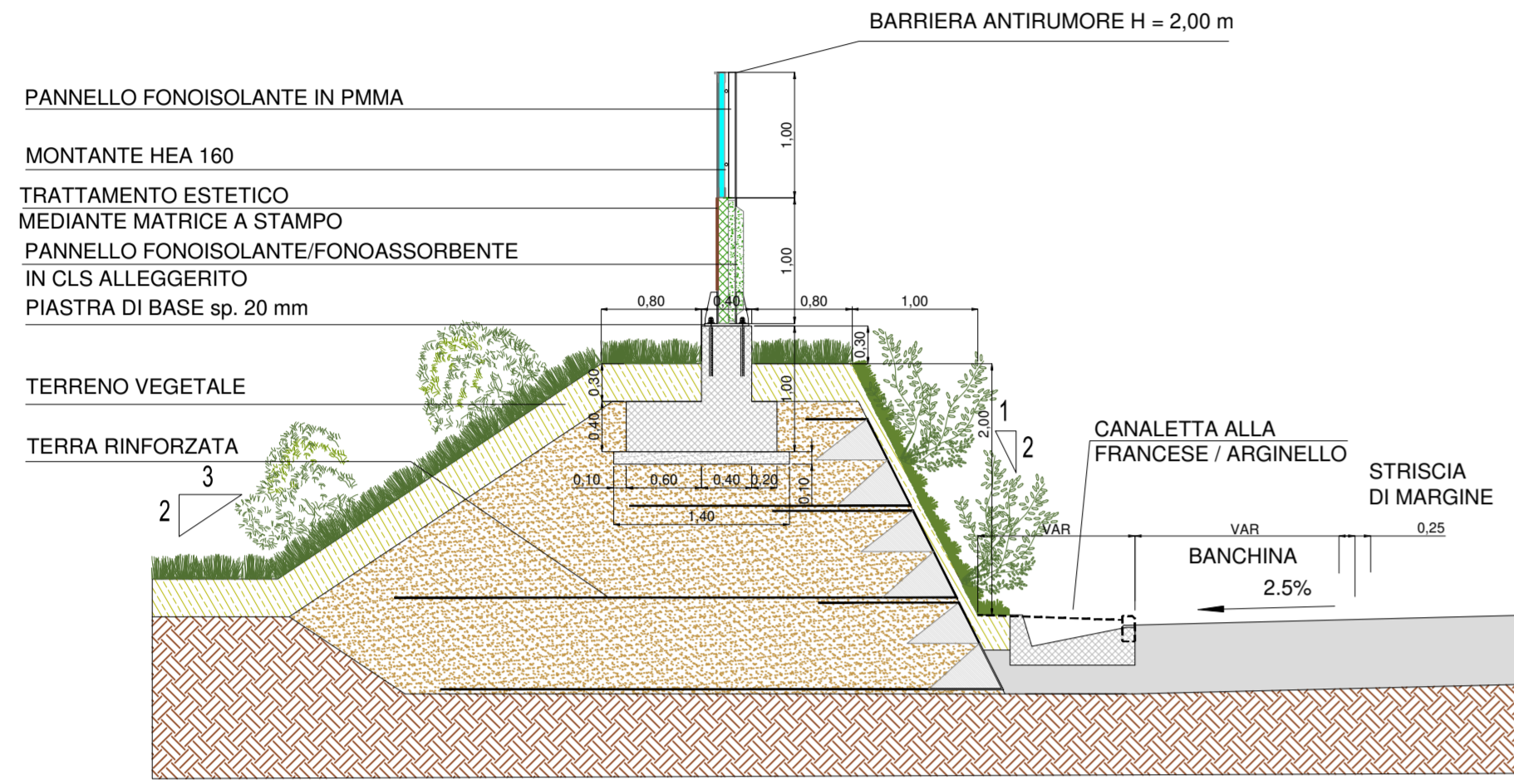
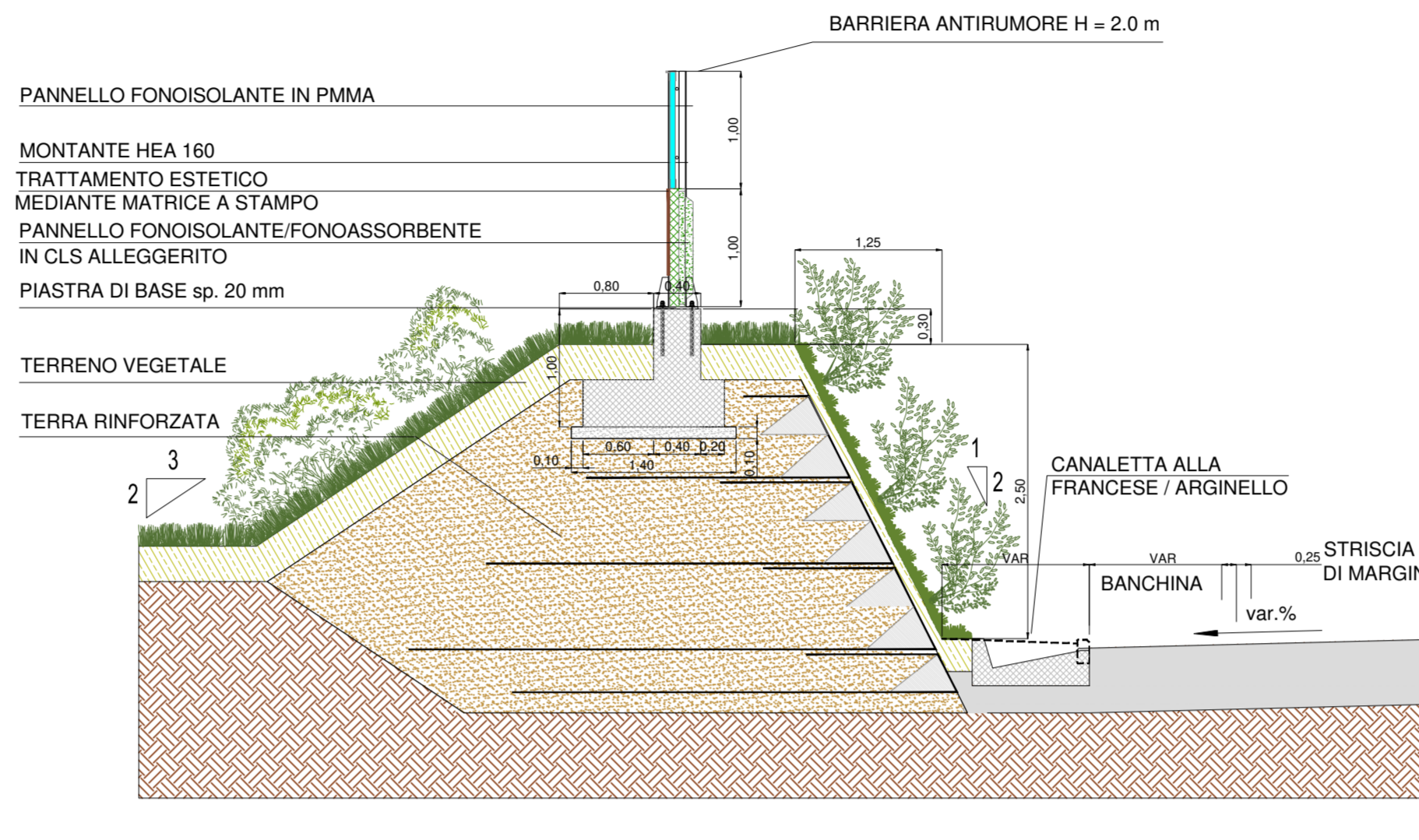


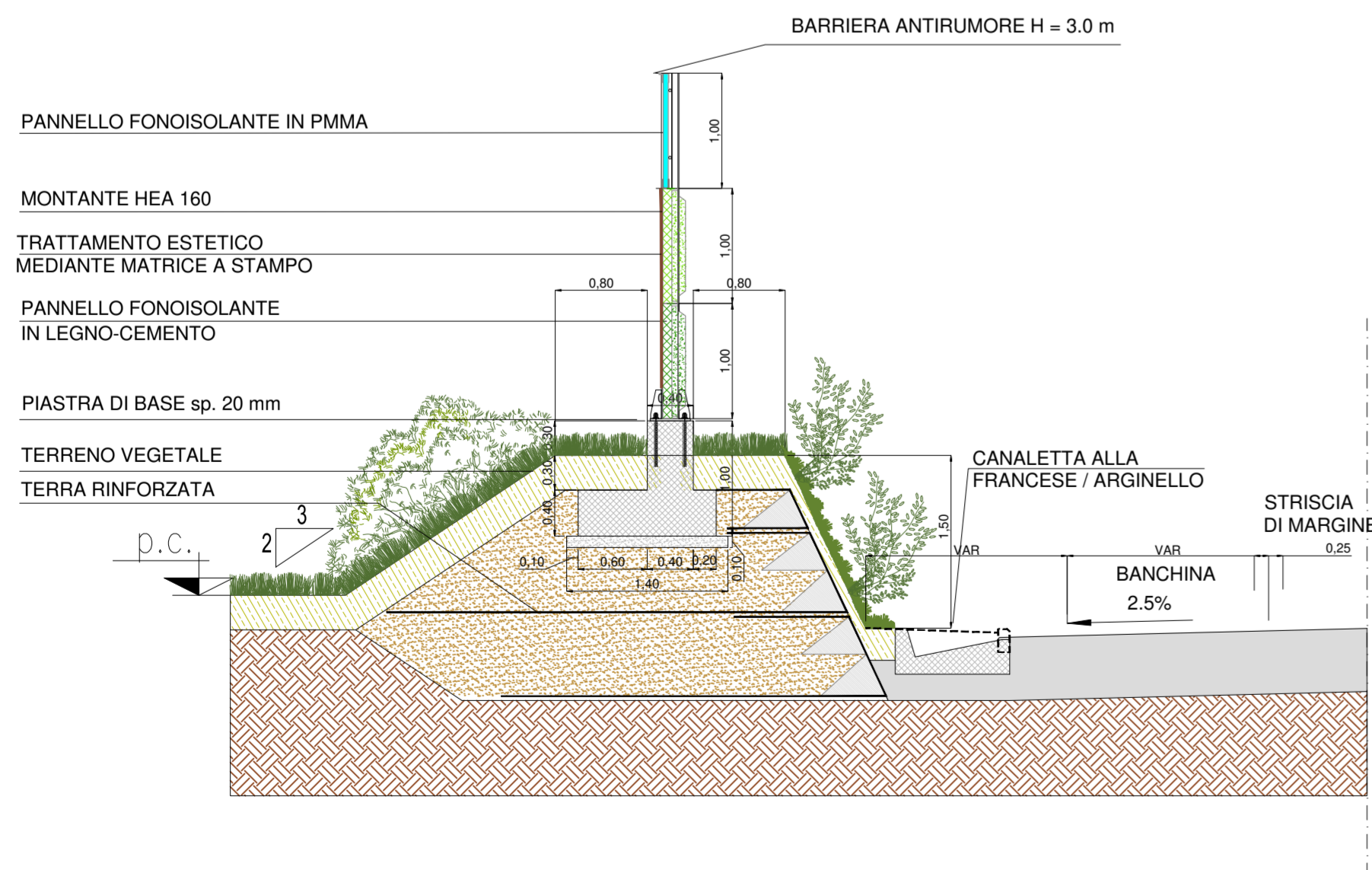
SEZIONE TIPO 6A
 BARRIERA ACUSTICA IN CLS ALLEGGERITO CON PANNELLI IN LEGNO
 MINERALIZZATO E PANNELLI TRASPARENTI IN PMMA H VAR. 2,00 M
 - TRATTO SU TERRA RINFORZATA DI H = 2 M - TERRA RINFORZATA LATO STRADA E RILEVATO LATO RICETTORE - ASSE PRINCIPALE



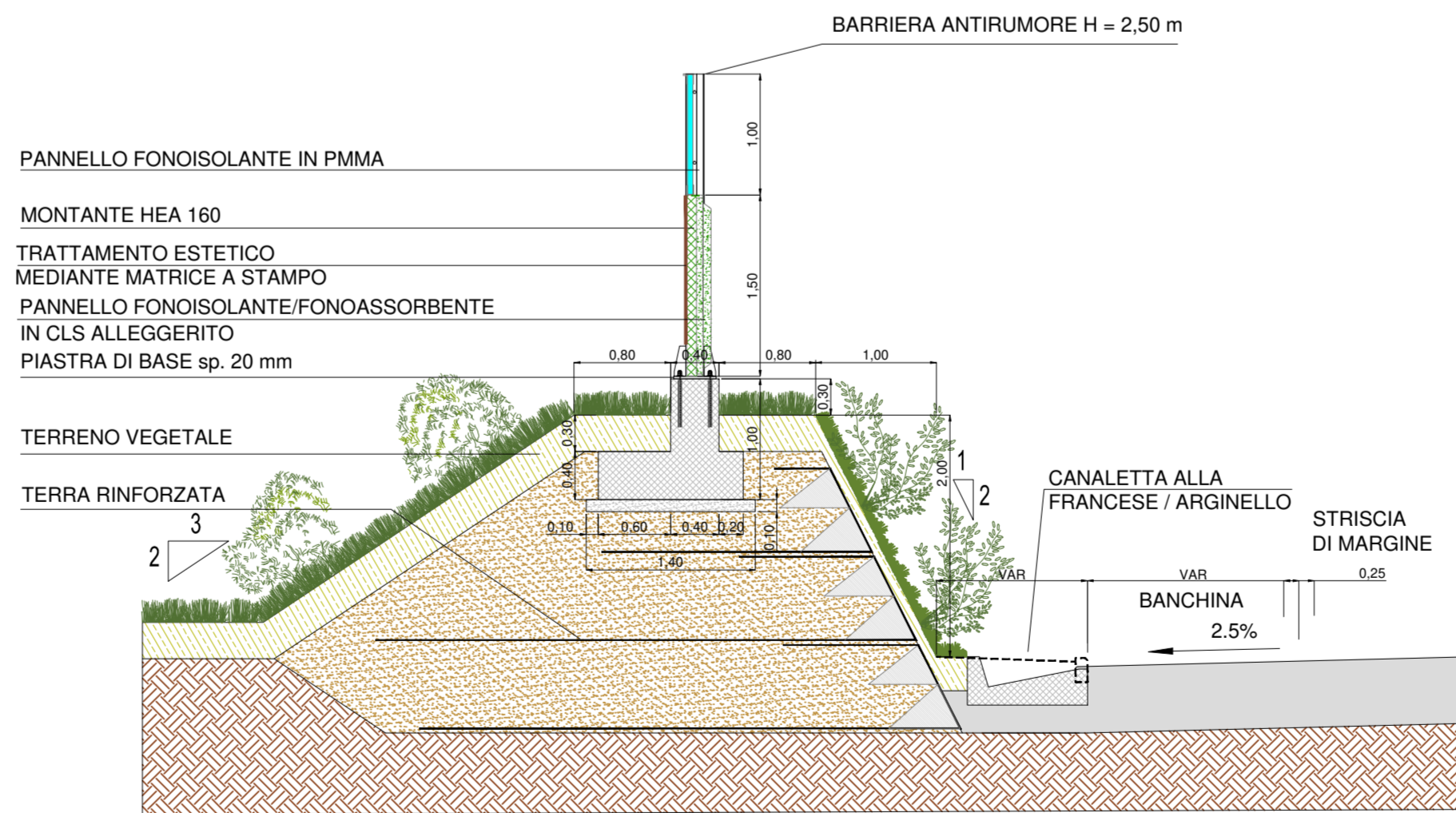
SEZIONE TIPO 6B
 BARRIERA ACUSTICA IN CLS ALLEGGERITO CON PANNELLI IN LEGNO
 MINERALIZZATO E PANNELLI TRASPARENTI IN PMMA H = 2 M
 - TRATTO SU TERRA RINFORZATA DI H = 2,5 M - ASSE SECONDARIO



SEZIONE TIPO 7
 BARRIERA ACUSTICA IN CLS ALLEGGERITO CON PANNELLI IN LEGNO
 MINERALIZZATO E PANNELLI TRASPARENTI IN PMMA H = 3 M
 - TRATTO SU TERRA RINFORZATA DI H = 1,5 M - TERRA RINFORZATA LATO STRADA E RILEVATO LATO RICETTORE



SEZIONE TIPO 8
 BARRIERA ACUSTICA IN CLS ALLEGGERITO CON PANNELLI IN LEGNO
 MINERALIZZATO E PANNELLI TRASPARENTI IN PMMA H VAR. 2,50 M
 - TRATTO SU TERRA RINFORZATA DI H = 2 M - TERRA RINFORZATA LATO STRADA E RILEVATO LATO RICETTORE - ASSE PRINCIPALE



- SEZIONE TIPO 6A**
- SCHERMATURA ACUSTICA 7 - TRATTO 7.1
 - SCHERMATURA ACUSTICA 9 - TRATTO 9.1
 - SCHERMATURA ACUSTICA 13 - TRATTO 13.1
- SEZIONE TIPO 6B**
- SCHERMATURA ACUSTICA 6 - TRATTO 6.18
 - SCHERMATURA ACUSTICA 8 - TRATTO 8.3
- SEZIONE TIPO 7**
- SCHERMATURA ACUSTICA 6 - TRATTO 6.1
 - SCHERMATURA ACUSTICA 6 - TRATTO 6.3
 - SCHERMATURA ACUSTICA 6 - TRATTO 6.5
 - SCHERMATURA ACUSTICA 6 - TRATTO 6.7
 - SCHERMATURA ACUSTICA 6 - TRATTO 6.9
 - SCHERMATURA ACUSTICA 6 - TRATTO 6.11
- SEZIONE TIPO 8**
- SCHERMATURA ACUSTICA 8 - TRATTO 8.2

ANAS S.p.A.
 Direzione Progettazione e Realizzazione Lavori

S.S. N. 9 "VIA EMILIA"
VARIANTE DI CASALPUSTERLENGO ED ELIMINAZIONE
PASSAGGIO A LIVELLO SULLA S.P. EX S.S. N.234

PROGETTO ESECUTIVO

STUDIO CORONA Ing. Renato Vaira Direttore del Progetto	ING. RENATO DEL PRETE Ing. Renato Del Prete Direttore del Progetto	DOCT. GEOL. DANILO GALLO Dott. Geol. Danilo Gallo Responsabile Geologico	INTEGRAZIONE PRESTAZIONI STRADALE Ing. Renato Del Prete	PROGETTISTA Ing. Valerio Bajetti (I.T. S.r.l.)
SETAC S.r.l. Ing. Valerio Bajetti Direttore del Progetto	SETAC S.r.l. Prof. Ing. Luigi Montetesi Direttore del Progetto	GG Ing. Gabriele Rocchi Direttore del Progetto	PROGETTAZIONE STRADALE Ing. Gaetano Ranieri (Ga&M S.r.l.)	PROGETTAZIONE IDRAULICA Ing. Fabrizio Bajetti (I.T. S.r.l.)
UNING Prof. Ing. Matteo Ranieri Direttore del Progetto	ECOPLAN Arch. Nicoletta Frattini Direttore del Progetto	ARKE Ing. Giacomino Anagnano Direttore del Progetto	OPERE D'ARTE MAGGIORI Ing. Renato Vaira (Studio Corona S.r.l.)	OPERE D'ARTE MINORI Ing. Nicola Ligas (I.T. S.r.l.)
VISTO: IL RESPONSABILE DEL PROCEDIMENTO Dott. Ing. Fabrizio CARDONE	IL RESPONSABILE DELLA INTEGRAZIONE DELLE PRESTAZIONI SPECIALISTICHE Ing. Renato DEL PRETE	PROGETTISTA Ing. Valerio BAJETTI	GEOLOGO Dott. Danilo GALLO	IL COORDINATORE DELLA SICUREZZA IN FASE DI PROGETTAZIONE Ing. Gaetano RANIERI

EB10

E - MITIGAZIONI AMBIENTALI
EB - SCHERMATURE ACUSTICHE
SEZIONI TIPO 3/4

CODICE PROGETTO COMI E 1701	NOME FILE EB10-T001A01AMBST03_B.dwg	REVISIONE B	SCALA: 1:50
PROGETTO	ELAB.	REDDATTO	VERIFICATO
D			
C			
B	EMISSIONE A SEGUITO ISTRUTTORIA	LUGLIO 2018	ECOPLAN s.r.l. PROF. ING. LUIGI MONTERISI
A	EMISSIONE	DICEMBRE 2017	ECOPLAN s.r.l. PROF. ING. LUIGI MONTERISI
REV.	DESCRIZIONE	DATA	REDDATTO VERIFICATO APPROVATO