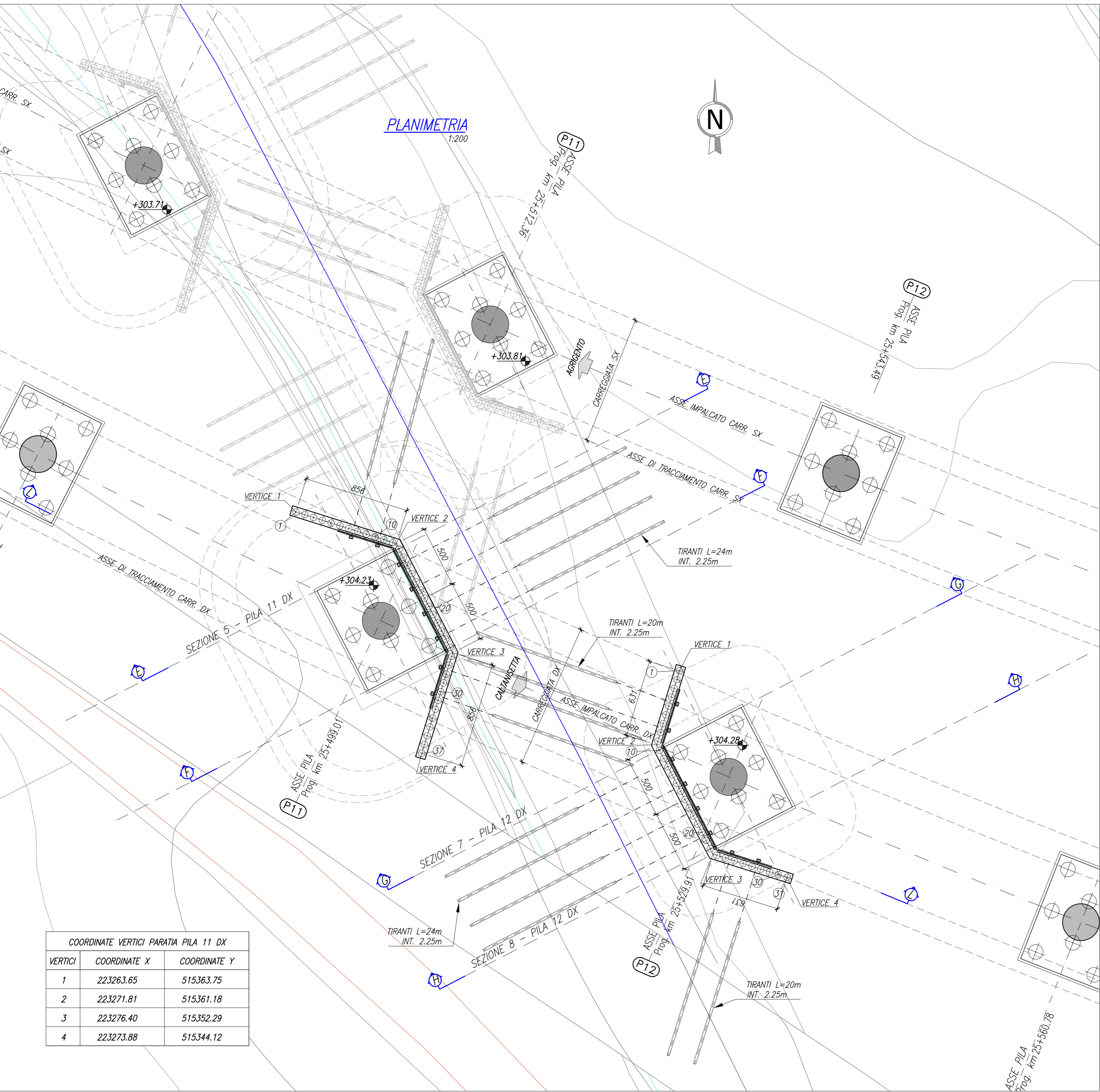


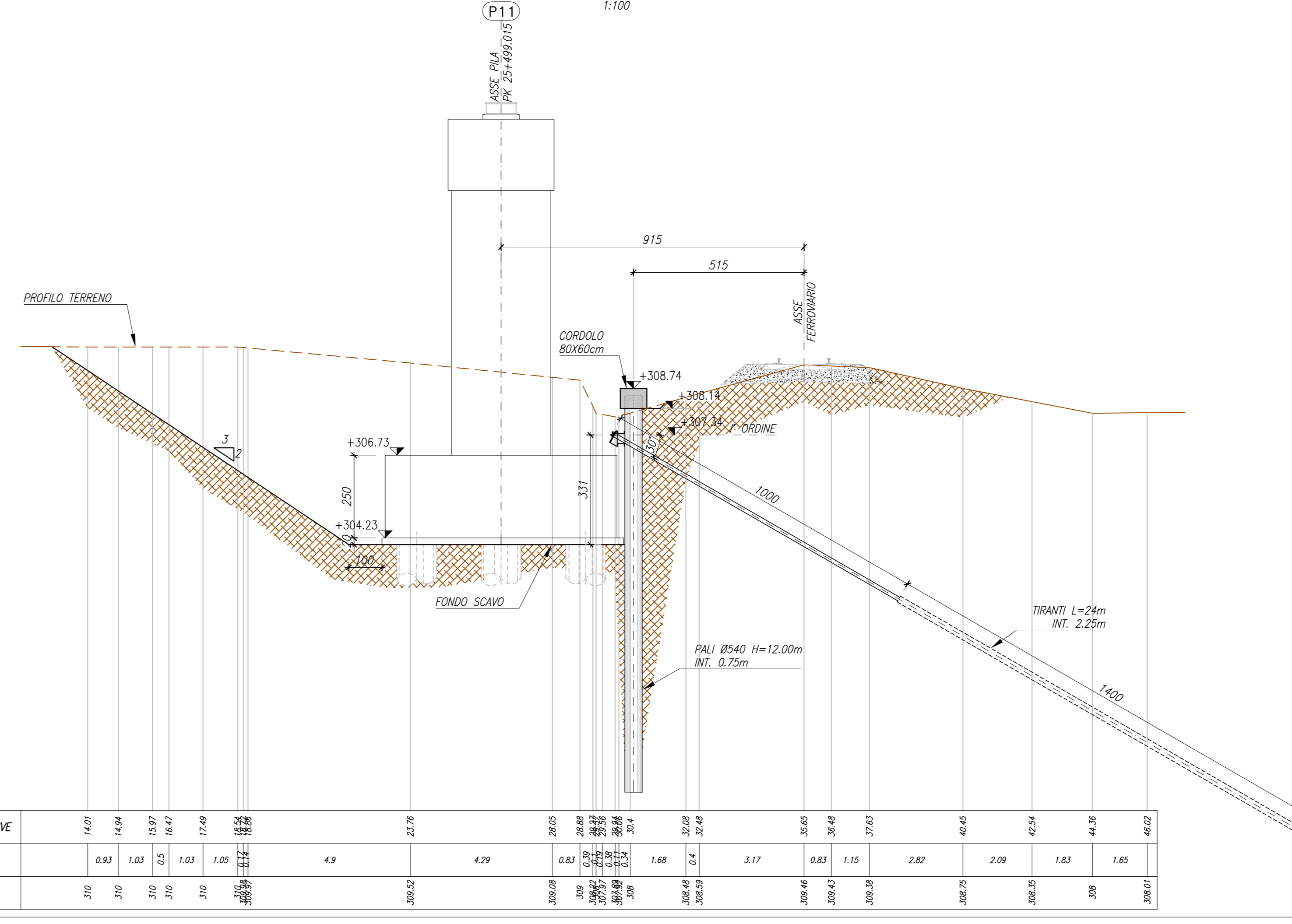
**PLANIMETRIA**  
1:200



**COORDINATE VERTICI PARATIA PILA 11 DX**

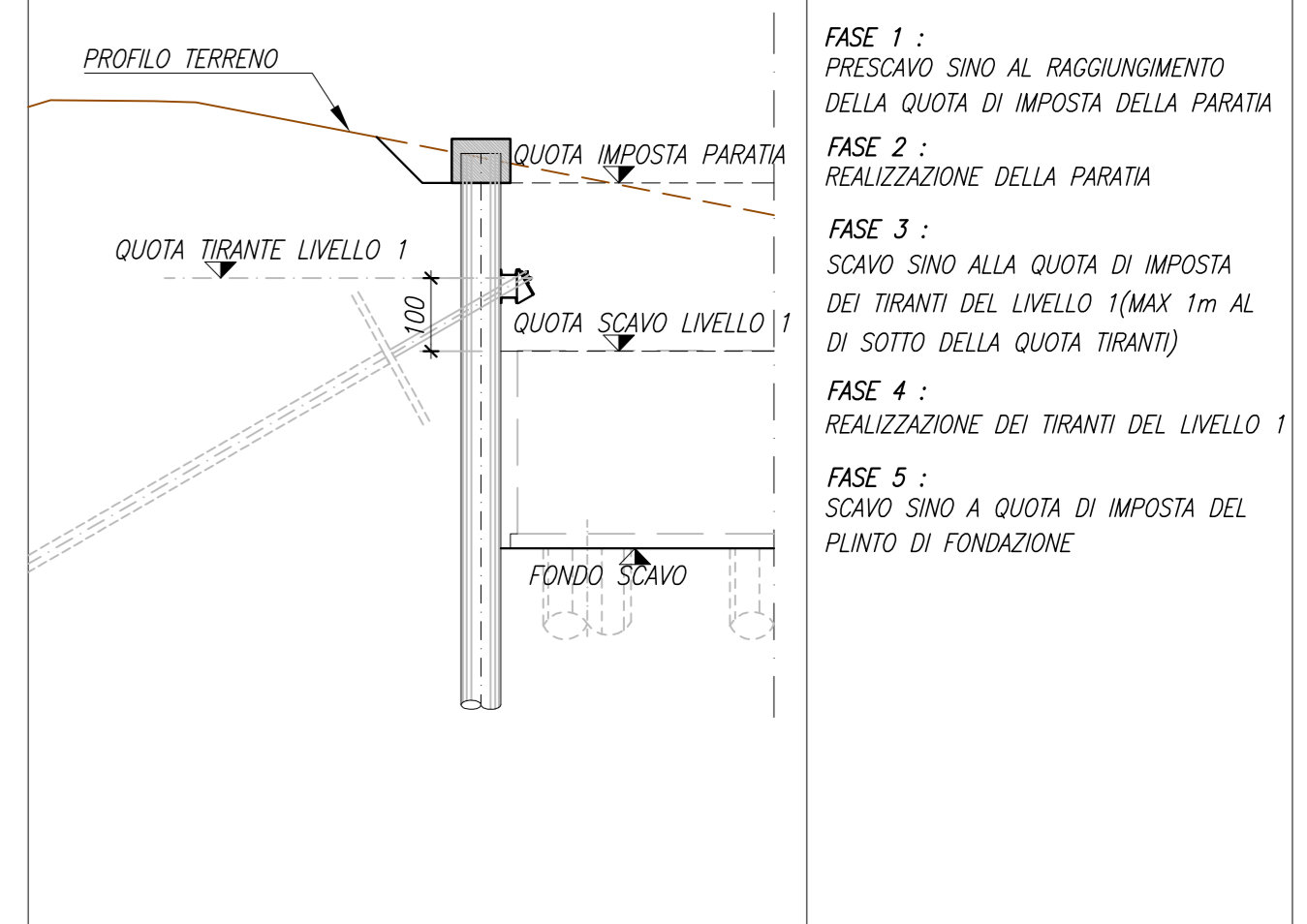
VERTICE	COORDINATE X	COORDINATE Y
1	223263.65	515363.75
2	223271.81	515361.18
3	223276.40	515352.29
4	223273.88	515344.12

**SEZIONE E-E PILA 11 DX**  
1:100



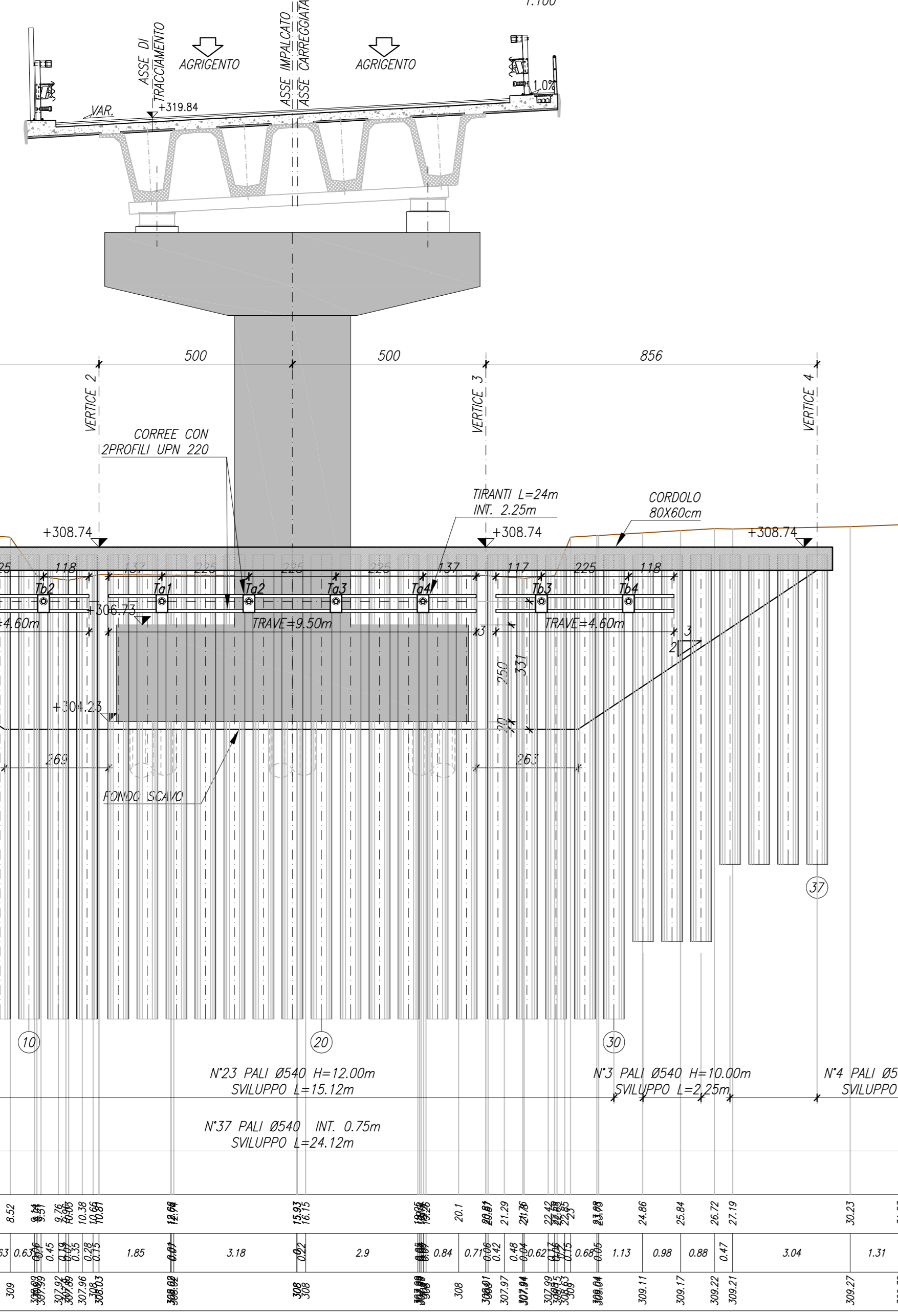
**CARATTERISTICHE TIRANTI**

TIPOLOGIA TIRANTE	NUM. TREF.	PRETITO (KN)	INCLINAZIONE (°)	LUNGHEZZA LIBERA (m)	LUNGHEZZA BULBO (m)	DIAMETRO PERFORAZIONE (mm)
Ta	5	225	30	10,00	14,00	180
Tb	5	225	30	6,00	14,00	180

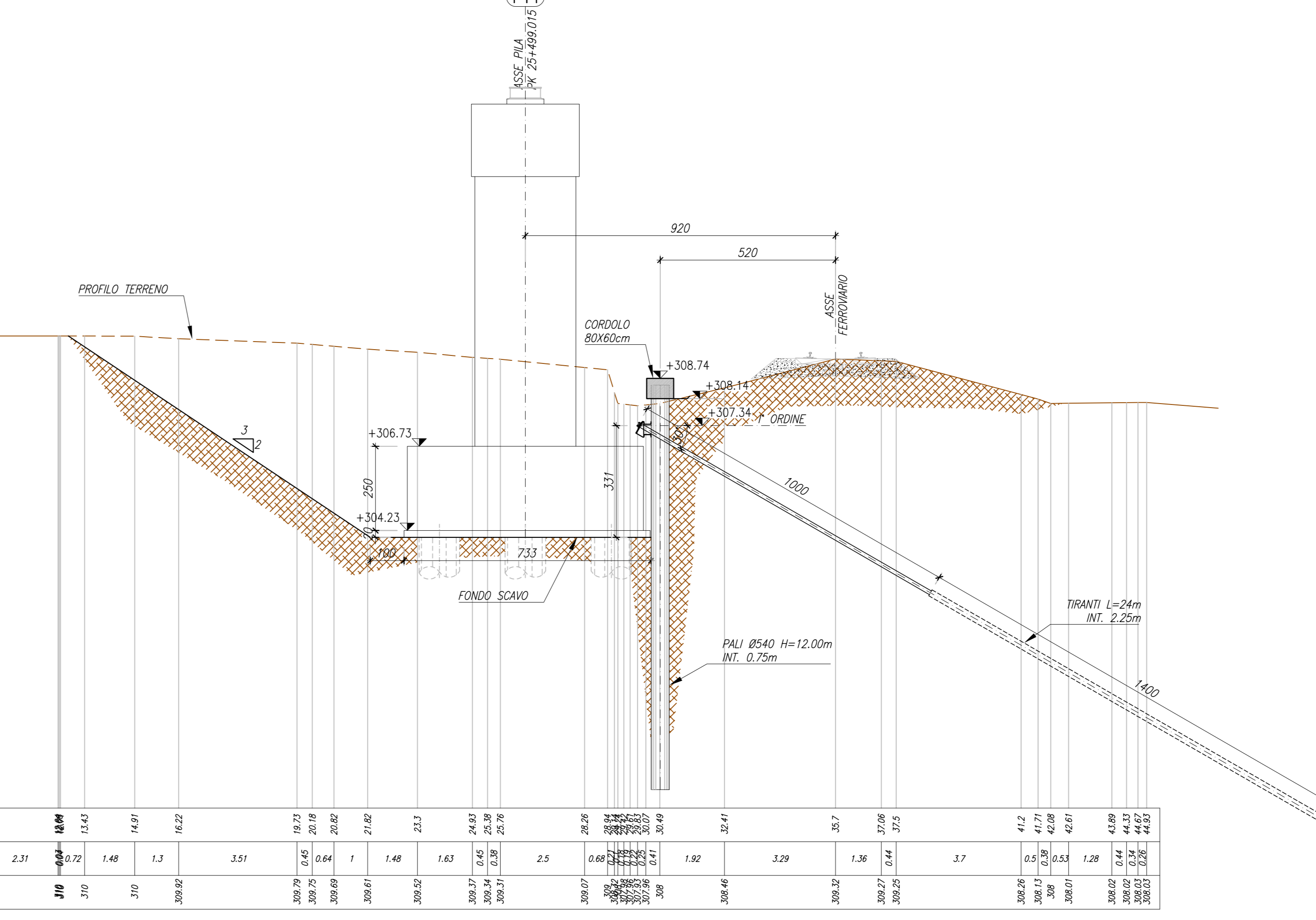


- TIRANTI ESEGUITI CON INIEZIONE GLOBALE UNICA MALTA DI INIEZIONE:**
- Rapporto scavo/cemento <= 0,5
  - Resistenza cubica >= 25 N/mm<sup>2</sup>
  - Additivo antiriduzione

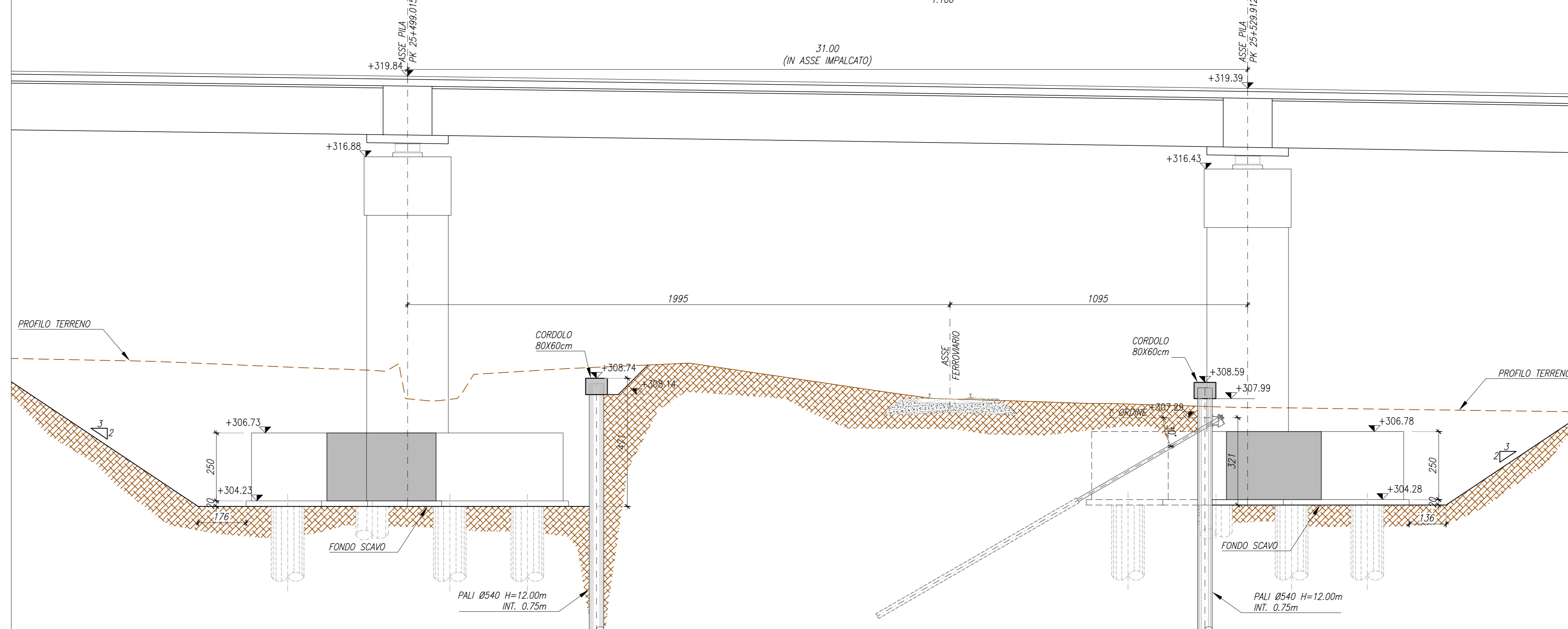
**PROF. TERRENO PILA 11 DX VERTICI 1-2-3-4**  
1:100



**SEZIONE L-L PILA 11 DX**  
1:100



**SEZIONE L-L PILA 11 DX PILA 12 DX**  
1:100



**ANAS S.p.A.**  
DIREZIONE CENTRALE PROGRAMMAZIONE PROGETTAZIONE

**PA 12/09**  
CORRIDOIO PLURIMODALE TIRRENICO - NORD EUROPA  
ITINERARIO AGRIGENTO - CALTANISSETTA - A19  
S.S. N° 640 "DI PORTO EMPEDOCLE"  
AMMODERNAMENTO E ADEGUAMENTO ALLA CAT. B DEL D.M. 5.11.2001  
Dal km 44+000 allo svincolo con l'A19

**PROGETTO ESECUTIVO**

Contrattista Generale: **Empedocle**

**OPERE D'ARTE MAGGIORI VIADOTTI**  
Viadotto Arenella III  
Opere Provvisorie pile carreggiate DX - Tav. 1/2

Codice Unico Progetto (CUP): F91B0900070001  
Codice Elaborato: PA12\_09 - E 1 5 7 V I 2 1 4 V I 1 4 2 P X 0 9 0 C

REV.	DATA	EMMISSIONE	DESCRIZIONE	REDAITTO	VERIFICATO	APPROVATO	AUTORIZZATO
A	10/09/2011	1	Aggiornamento Progettuale	F. FASOLO	F. NIGRELLI	M. LITI	P. PAGLINI
B	20/11/2011	2	Revisione a seguito di incontri con il Committente	F. FASOLO	F. NIGRELLI	M. LITI	P. PAGLINI
A	04/01/2011	1	EMISSIONE	F. FASOLO	F. NIGRELLI	M. LITI	P. PAGLINI

Responsabile del procedimento: Ing. MAURIZIO ARAMINI

**STY ITALIA S.p.A.**  
DIREZIONE TECNICA  
Ing. Direzione Lavori Progetti  
Provvisoria di Roma n. 2089

**ORDINE DEGLI INGEGNERI DI FIRENZE**  
N° 4333

**REGISTRO DEI GEOMETRI DELLA REGIONE DI SICILIA**  
N° 1927

**ORDINE DEI GEOMETRI DELLA REGIONE DI SICILIA**  
N° 1483

**ORDINE DEI GEOMETRI DELLA REGIONE DI SICILIA**  
N° 1444