



FOTO #20



FOTO #25

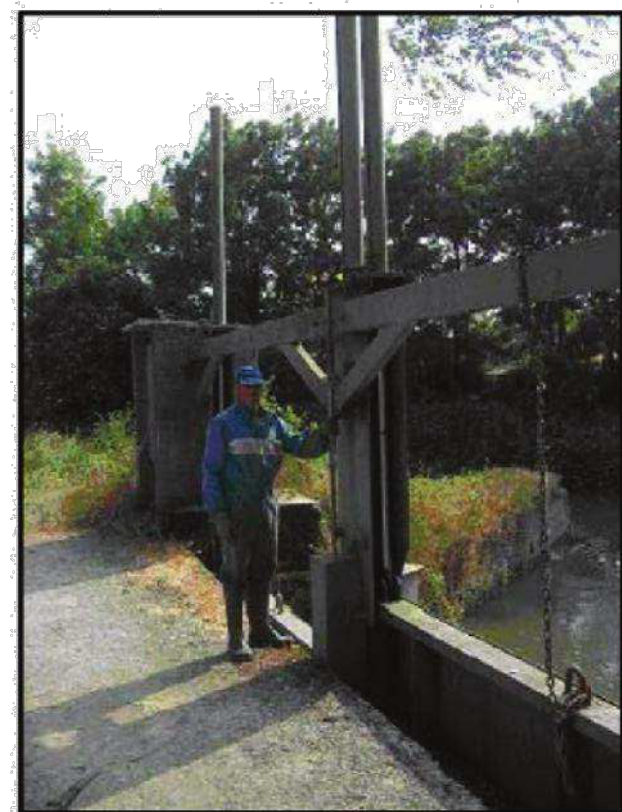
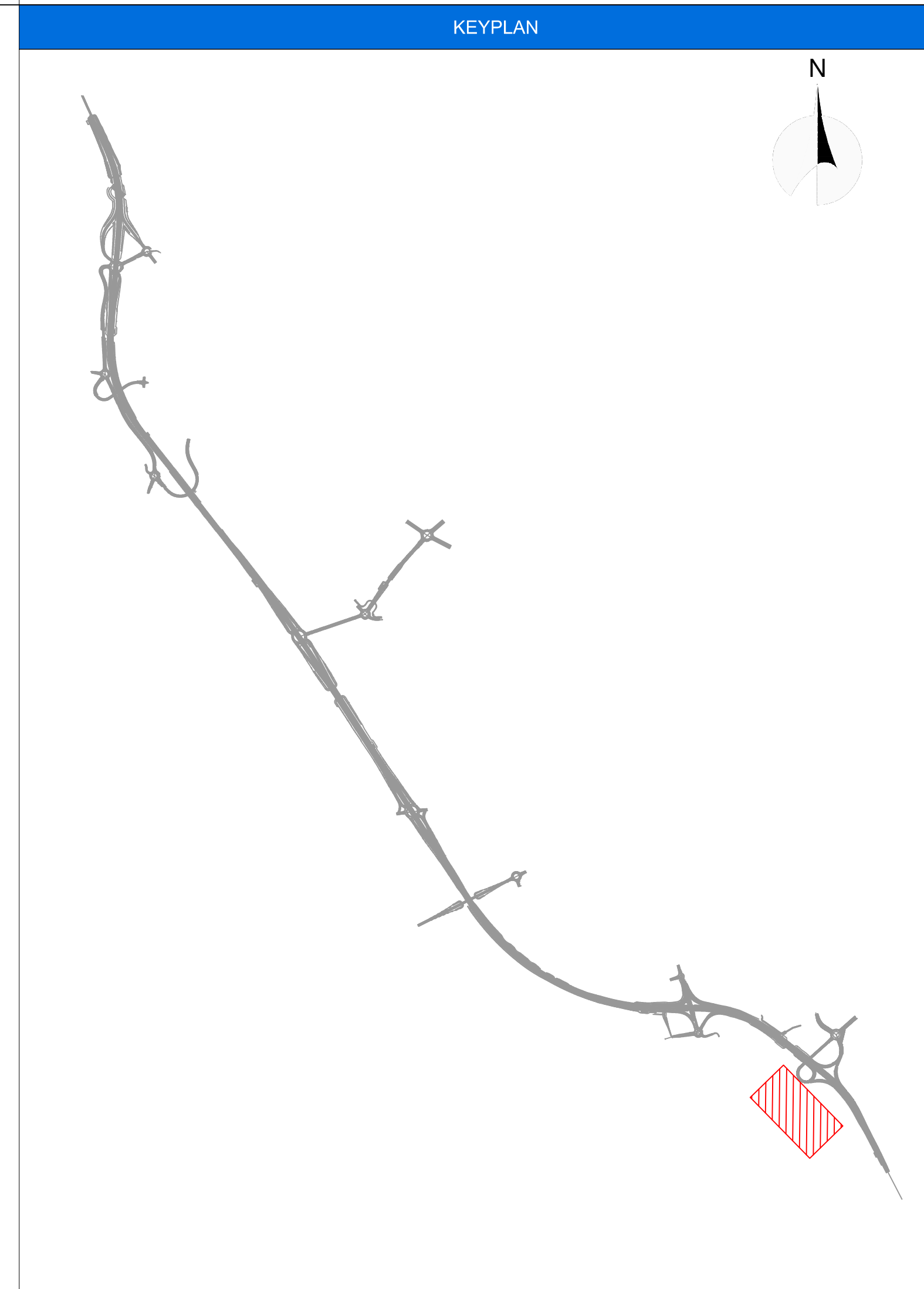


FOTO #26



ANAS S.p.A.
 Direzione Progettazione e Realizzazione Lavori

S.S. N. 9 "VIA EMILIA"
VARIANTE DI CASALPUSTERLENGO ED ELIMINAZIONE PASSAGGIO A LIVELLO SULLA S.P. EX S.S. N.234
PROGETTO ESECUTIVO

STUDIO CORONA Ing. Renato Vaini	ING. RENATO DEL PRETE Ing. Renato Del Prete	DOT. GIULIO DANIG SALLIO Dot. Giulio Danig Sallio	INTEGRAZIONI PRESTAZIONI Ing. Renato Del Prete	PROGETTISTA Ing. Valerio Buetti
SETAC Ing. Valerio Buetti	COMPTI Ing. Valerio Buetti	EG Ing. Gabriele Rocchi	PROGETTAZIONE STRADALE Ing. Giancarlo Ranieri	PROGETTAZIONE IDRAULICA Ing. Giancarlo Ranieri
UNING Prof. Ing. Matteo Ranieri	ECOPLAN Arch. Nicola Fontana	ARKE Ing. Giovanni Argento	PROGETTAZIONE OPERE D'ARTE MAGGIORE Ing. Renato Vaini	PROGETTAZIONE OPERE D'ARTE MINORE Ing. Nicola Lipari
VISTO IL RESPONSABILE DEL PROCEDIMENTO	IL RESPONSABILE DELLA INTEGRAZIONE DELLE PRESTAZIONI SPECIALISTICHE	PROGETTISTA	GEOTECNICA	PROGETTAZIONE
Dot. Ing. FABRIZIO CARBONE	Ing. RENATO DEL PRETE	Ing. VALERIO BUETTI	Dot. DANIELO GALLO	Ing. GIANCARLO RANIERI

FA04 **F - PROGETTO IDRAULICO**
FA - COLATORE DEL BREMBIOLIO
RASSEGNA FOTOGRAFICA - 03 DI 03

PRODOTTO	LV. PROJ.	N. PROJ.	NOME FILE	REVISIONE	SCALA:
COMI	E	1701	FA04-T00D01DRRE04_B.dwg	B	1:1000

D					
C					
A	EMMISSIONE A SEGUITO DI ISTRUTTORIA ANAS N.08 DEL 08.01.2018	FEBBRAIO 2018	ING. EMANUELE MACEROLA	PROF. ING. LUIGI MONTERISI	ING. VALERIO BUETTI
B	EMMISSIONE		ING. EMANUELE MACEROLA	PROF. ING. LUIGI MONTERISI	ING. VALERIO BUETTI
REV.	DESCRIZIONE	DATA	REDATTO	VERIFICATO	APPROVATO