



LEGENDA

- NUOVO ALVEO A CIELO APERTO
- RETE IDRICA DI SUPERFICIE ESISTENTE
- RETE IDRICA ESISTENTE DA DISMETTERE

NOTE

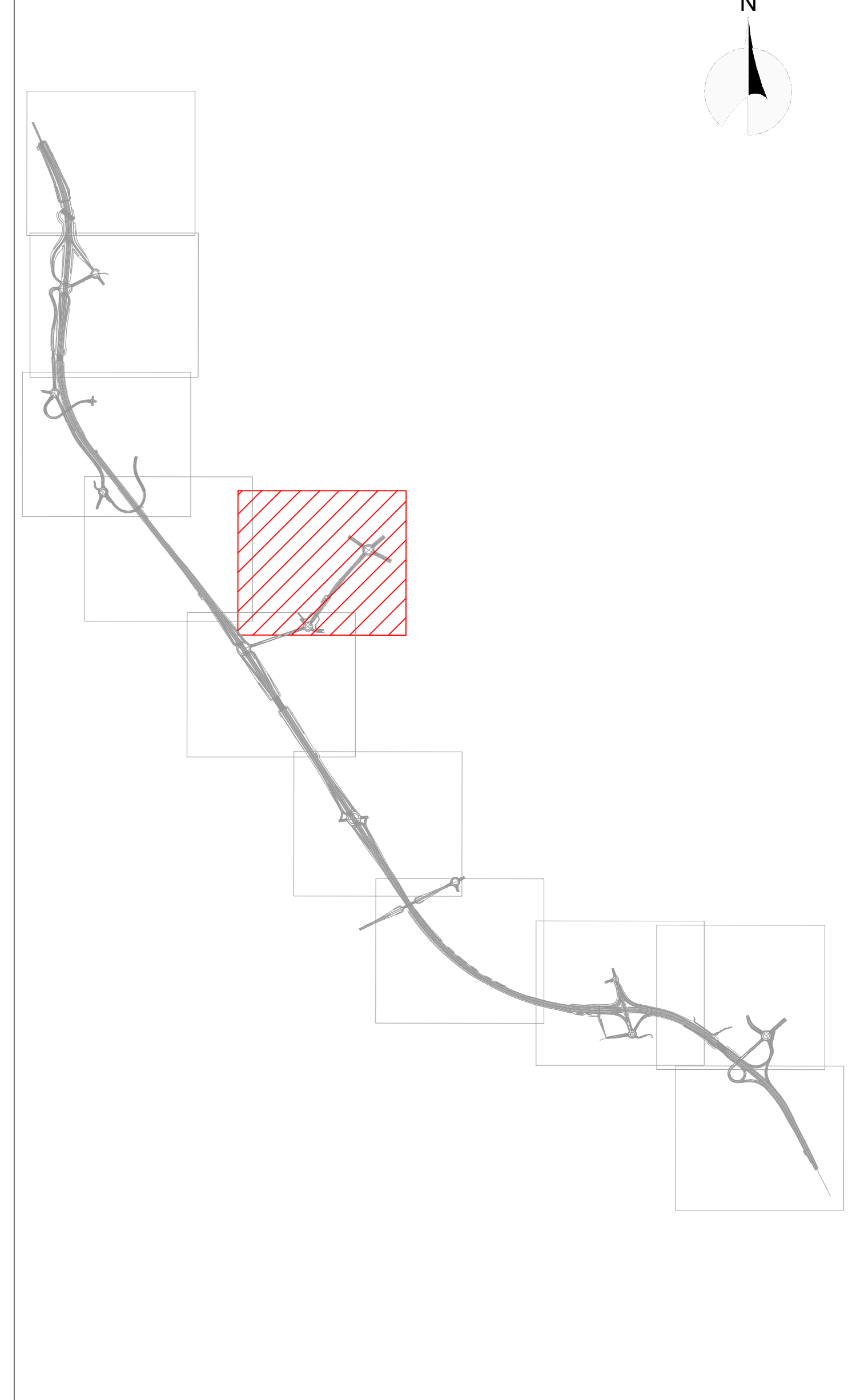
LA PROGETTAZIONE GEOMETRICA E IDRAULICA DI CASCUNA NUOVA INTERSEZIONE NUMERATA E RIPORTATA NELLE SCHEDE TECNICHE ALLEGATE ALLA RELAZIONE IDROLOGICA-IDRAULICA DEL RETICOLO IRRIGUO-IDRAULICO

PER COMPLETEZZA SI RIPORTA L'INTERO LOTTO IN CUI SONO STATI EFFETTUATI I DIMENSIONAMENTI IDRAULICI.

LEGENDA

- Fon = larghezza fondo
- p1 = altezza scarpia
- H0 = altezza manufatto scotolare
- B = base manufatto scotolare
- Q. sc. = quota scorcimonto canale
- Q. pc = quota piano campagna

KEYPLAN



ANAS S.p.A.
Direzione Progettazione e Realizzazione Lavori

S.S. N. 9 "VIA EMILIA"
VARIANTE DI CASALPUSTERLENGO ED ELIMINAZIONE
PASSAGGIO A LIVELLO SULLA S.P. EX S.S. N.234
PROGETTO ESECUTIVO

STUDIO CORONA Ing. Renato Vares Via... Tel. 0432/221111	ING. RENATO DEL PRETE Ing. Renato Del Prete Via... Tel. 0432/221111	DOT. GIORGIO DIAMIO DI GALLO Dot. Gior. Diamio Gallo Via... Tel. 0432/221111	INTEGRAZIONE PRESTAZIONI Ing. Renato Del Prete Ing. Gennaro Ranieri Ing. Gennaro Ranieri Ing. Gennaro Ranieri Ing. Nicola Lipari Ing. Nicola Lipari Ing. Nicola Lipari	PROGETTISTA Ing. Valerio Baietti Via... Tel. 0432/221111
SETAC Ing. Valerio Baietti Via... Tel. 0432/221111	ECOPLAN Arch. Nicola Forini Via... Tel. 0432/221111	ARKE Ing. Gennaro Ranieri Via... Tel. 0432/221111	COMPTI Ing. Valerio Baietti Via... Tel. 0432/221111	PROGETTAZIONE IDRAULICA Ing. Gennaro Ranieri Via... Tel. 0432/221111
UNING Prof. Ing. Matteo Ranieri Via... Tel. 0432/221111	GA&M Via... Tel. 0432/221111	ARKE Ing. Gennaro Ranieri Via... Tel. 0432/221111	GEOTECNICA Dot. Danilo Gallo Via... Tel. 0432/221111	PROGETTAZIONE OPERE D'ARTE MAGGIORE Ing. Gennaro Ranieri Via... Tel. 0432/221111
VISIONE Via... Tel. 0432/221111	IL RESPONSABILE DELLA INTEGRAZIONE DELLE PRESTAZIONI SPECIALISTICHE Ing. Renato Del Prete Via... Tel. 0432/221111	PROGETTISTA Ing. Valerio Baietti Via... Tel. 0432/221111	GEOTECNICO Dot. Danilo Gallo Via... Tel. 0432/221111	IL COORDINATORE DELLA SICUREZZA IN FASE DI PROGETTAZIONE Ing. Gennaro Ranieri Via... Tel. 0432/221111

FB08	F - PROGETTO IDRAULICO FB - RETICOLO IDROGRAFICO PLANIMETRIA IDRAULICA - TAVOLA 05 DI 11
CODICE PROGETTO COMI E 1701	NOME FILE FB08-T00D02DRPL05_C.dwg
PROGETTO COMI E 1701	REVISIONE C
DATA 17/01	SCALA 1:1000
REVISIONI	APPROVATO
DESCRIZIONE	VERIFICATO

CANALE TRAPEZIO Int.n. 11sx
sez. 155 - 160

- BASE 1.50 m
- ALTEZZA 1.50 m
- SPONDA 1/1
- PORTATA Q=500 l/s
- LUNGHEZZA 74 m

CANALE TRAPEZIO Int.n. 12sx
sez. 157 - 161

- BASE 1.00 m
- ALTEZZA 1.50 m
- SPONDA 1/1
- PORTATA Q=500 l/s
- LUNGHEZZA 78 m

CANALE TRAPEZIO Int.n. 13sx
sez. 161 - 172

- BASE 1.00 m
- ALTEZZA 1.50 m
- SPONDA 1/1
- PORTATA Q=500 l/s
- LUNGHEZZA 183 m

CANALE TRAPEZIO Int.n. 14Asx
sez. 2.4 - 2.13

- BASE 2.00 m
- ALTEZZA 1.50 m
- SPONDA 1/1
- PORTATA Q=500 l/s
- LUNGHEZZA 234m

TOMBINO SCATOLARE
ASSE 2.1 - N.1

- Progressiva 0+099
- Dimensioni 200x150 cm
- Lunghezza 23 m

TOMBINO SCATOLARE
ASSE 2.1 - N.2

- Progressiva 0+099
- Dimensioni 200x150 cm
- Lunghezza 23 m

TOMBINO CIRCOLARE
ASSE 25 - N.1

- Progressiva 0+195
- Dimensioni 150x150 cm
- Lunghezza 10 m

CANALE TRAPEZIO Int.n. 17Bsx
sez. 25_26 - 2.2_23

- BASE 2.00 m
- ALTEZZA 2.00 m
- SPONDA 1/1
- PORTATA Q=500 l/s
- LUNGHEZZA 290 m

TOMBINO CIRCOLARE
ASSE 25 - N.2

- Progressiva 0+227
- Dimensioni 150x150 cm
- Lunghezza 10 m

TOMBINO SCATOLARE
ASSE 25 - N.3

- Progressiva 0+260
- Dimensioni 200x200 cm
- Lunghezza 21 m

CANALE TRAPEZIO Int.n. 16sx
sez. 2.5 - 2.9

- BASE 1.00 m
- ALTEZZA 1.40 m
- SPONDA 1/1
- PORTATA Q=200 l/s
- LUNGHEZZA 138 m

CANALE TRAPEZIO Int.n. 14Bsx
sez. 2.4 - 2.13

- BASE 2.00 m
- ALTEZZA 1.50 m
- SPONDA 1/1
- PORTATA Q=500 l/s
- LUNGHEZZA 236 m

CANALE TRAPEZIO Int.n. 17Asx
sez. 2.01 - 2.08

- BASE 2.00 m
- ALTEZZA 2.00 m
- SPONDA 1/1
- PORTATA Q=500 l/s
- LUNGHEZZA 109 m

MANUFATTO DI PARTIZIONE
TM09 valle pr. 3+390

- Fon 1.50 m
- p1 1.50 m
- H0 1.50 m
- B 1.50 m

25a

25b

25c

25