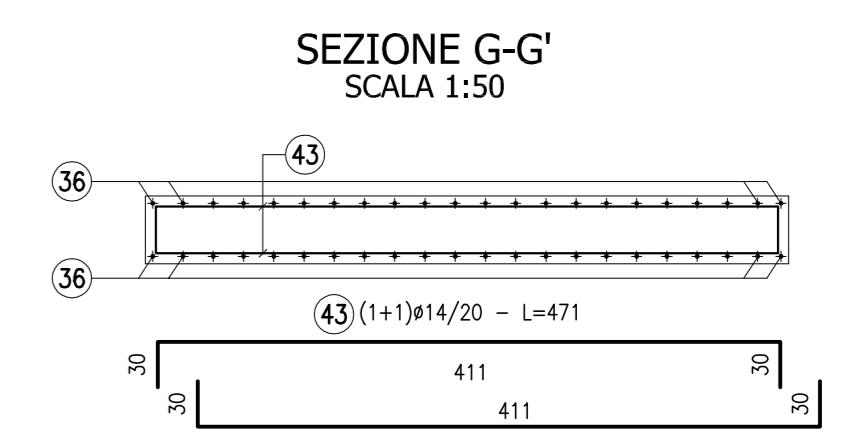
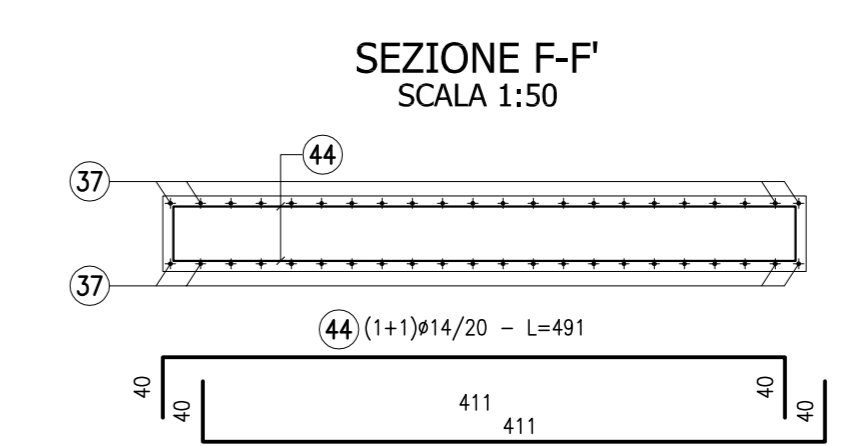
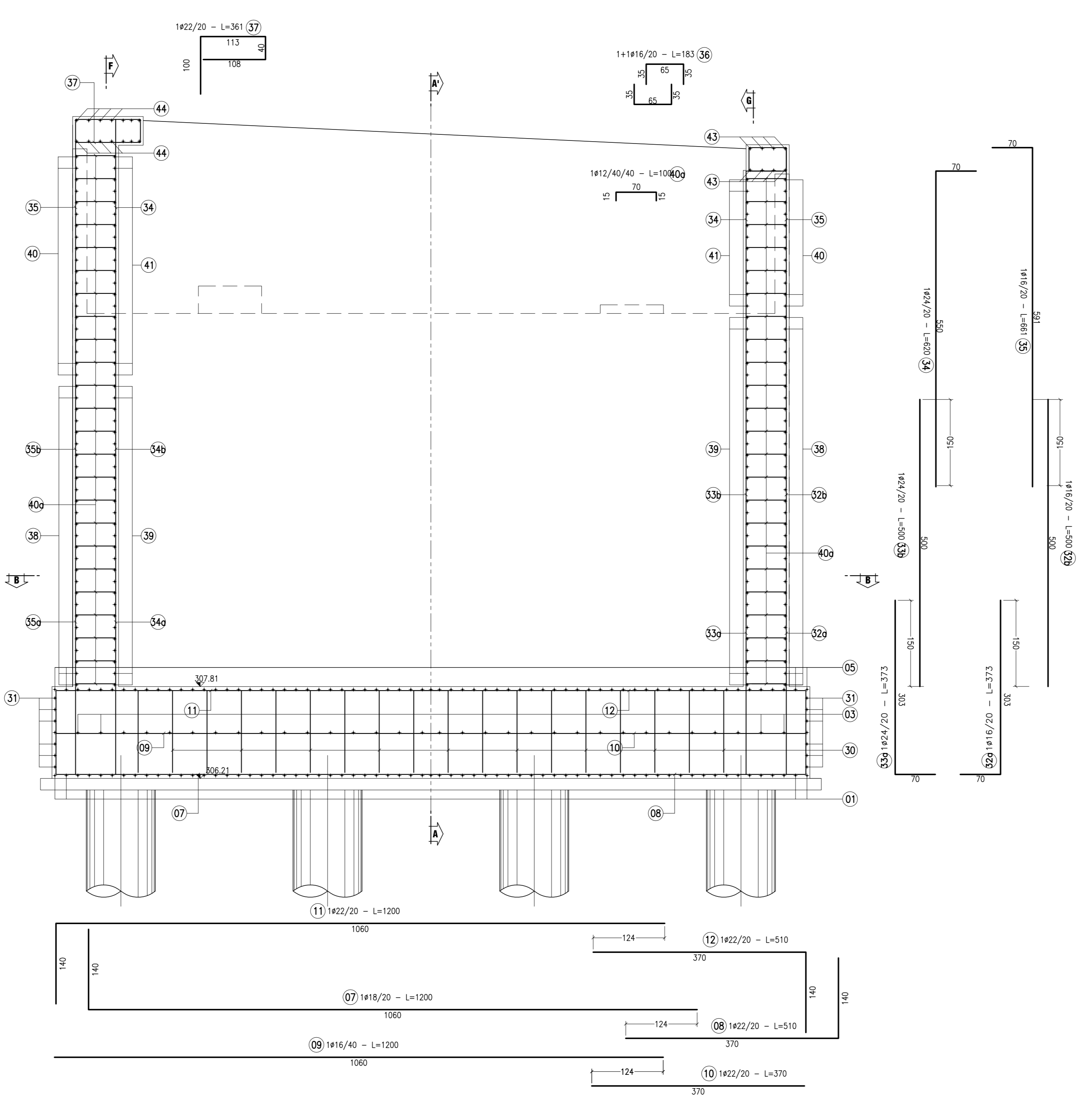
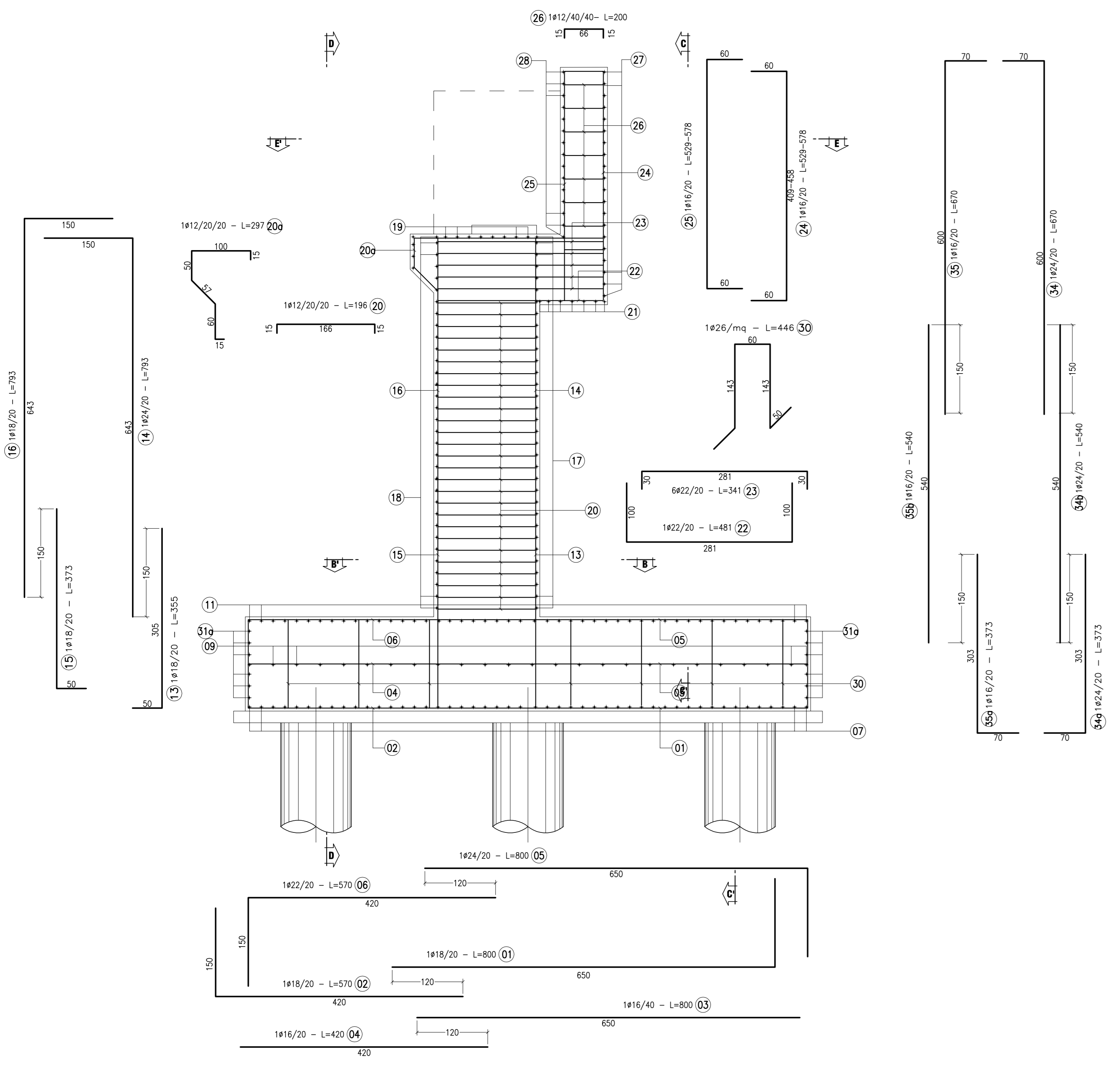
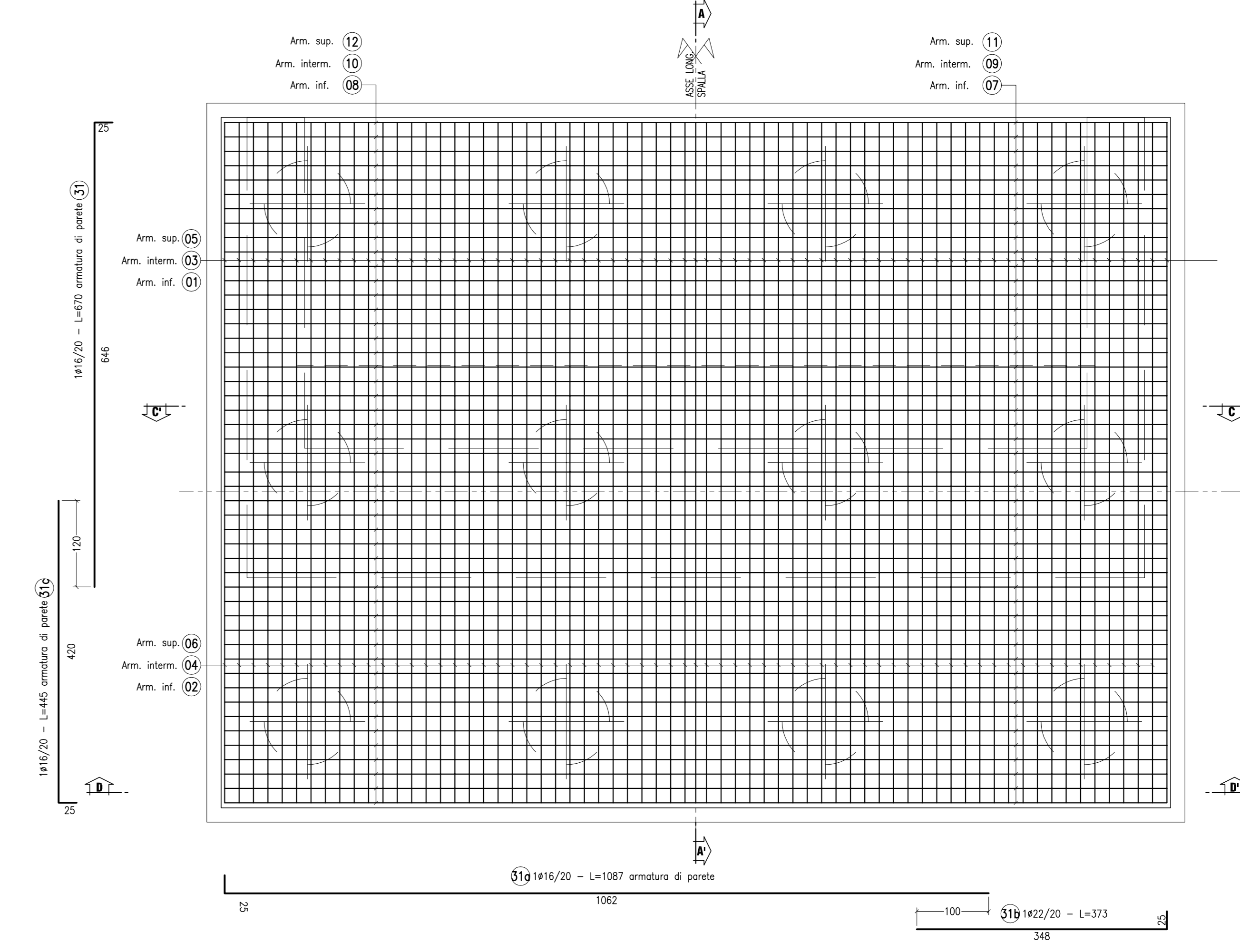


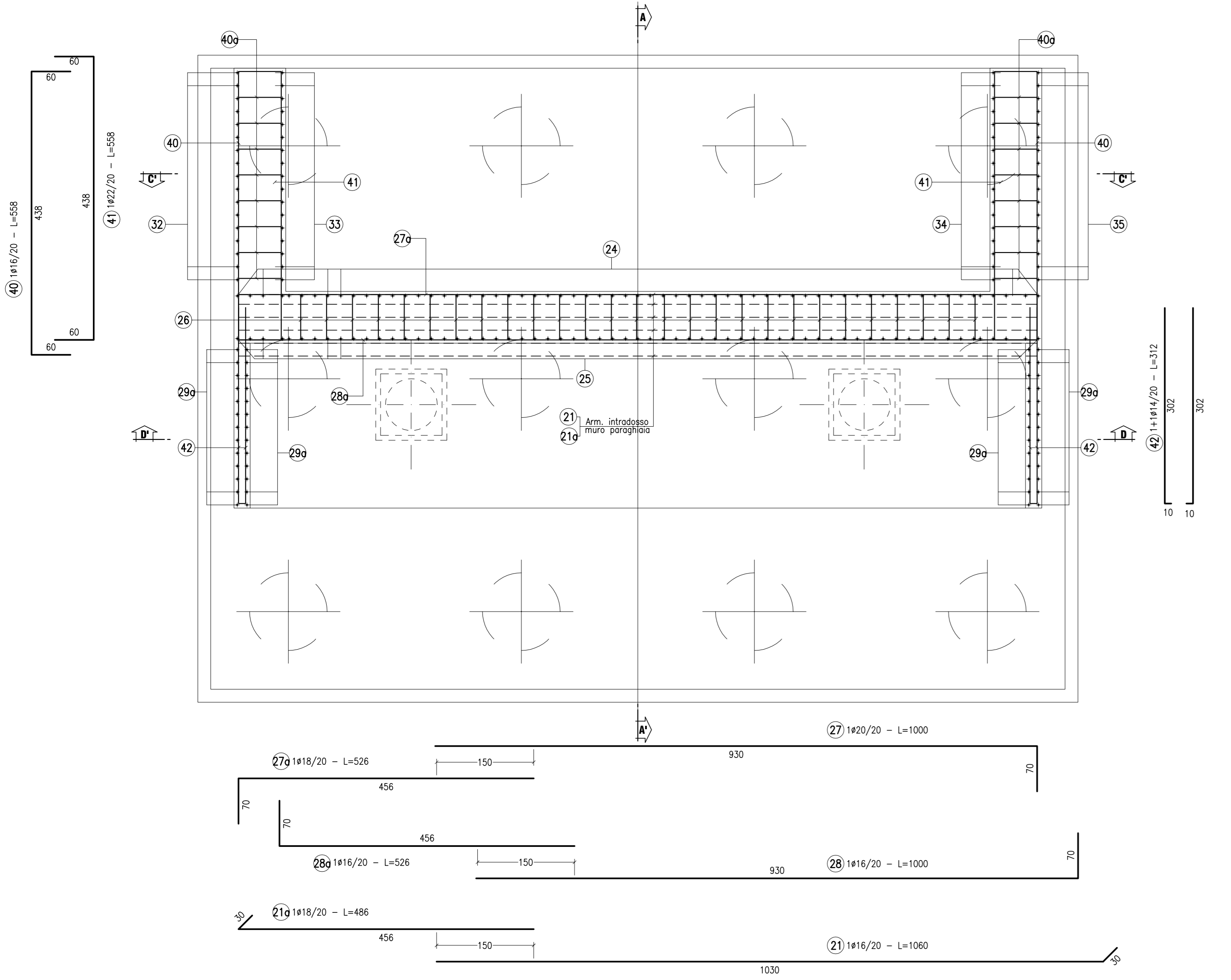
ARMATURA SPALLA SpA (Carreggiata SX)
SEZIONE A-A'
SCALA 1:50



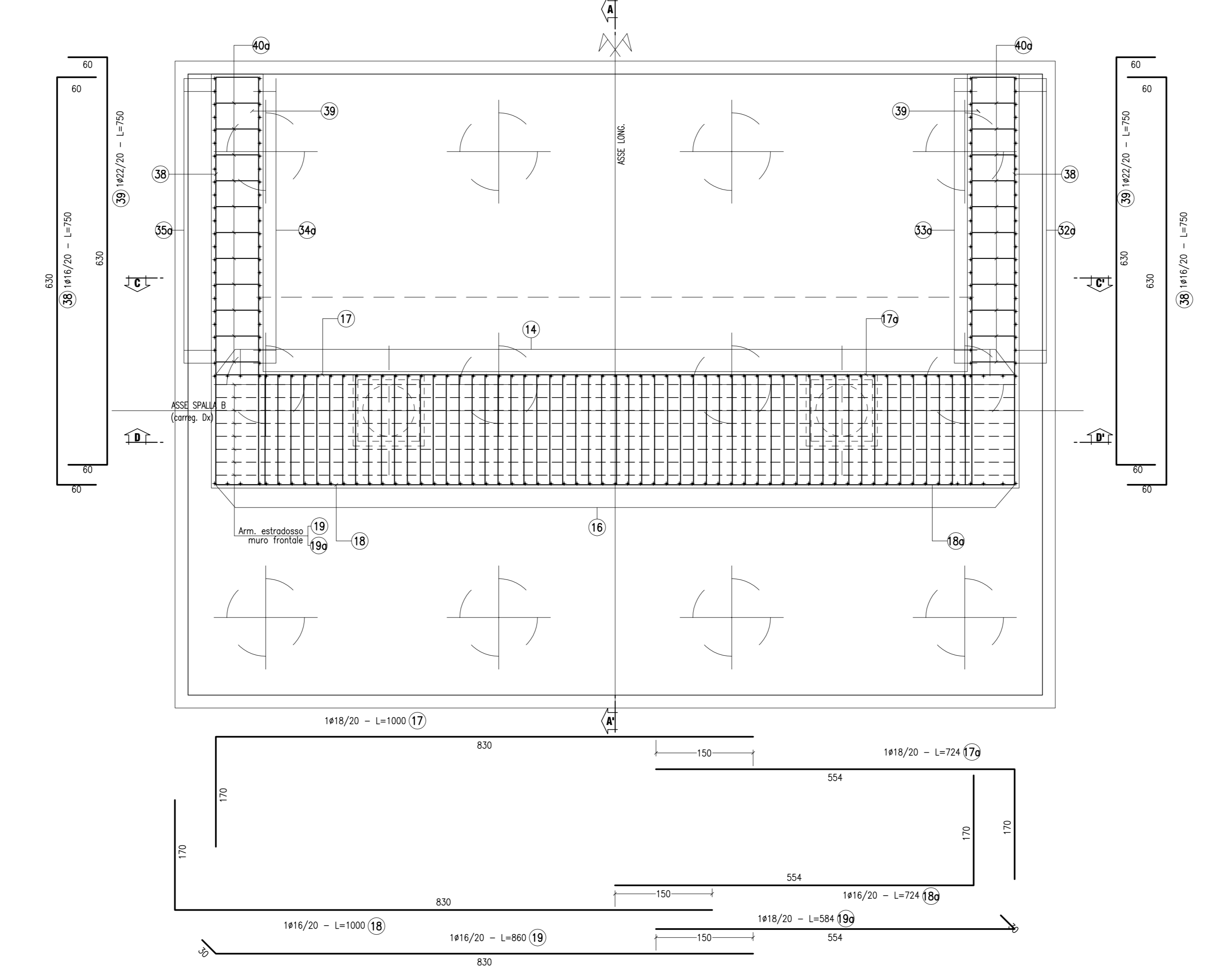
ARMATURA SPALLA SpA (Carreggiata SX)
PIANTA FONDAZIONE
SCALA 1:50



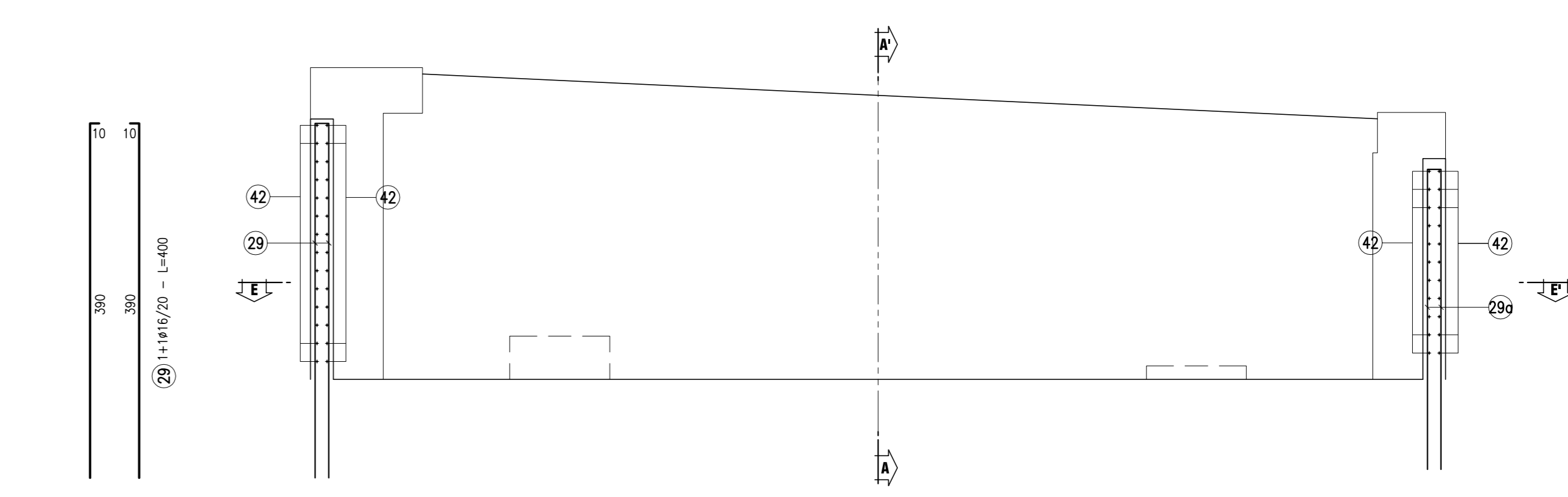
ARMATURA SPALLA SpA (Carreggiata SX)
SEZIONE E-E'
SCALA 1:50



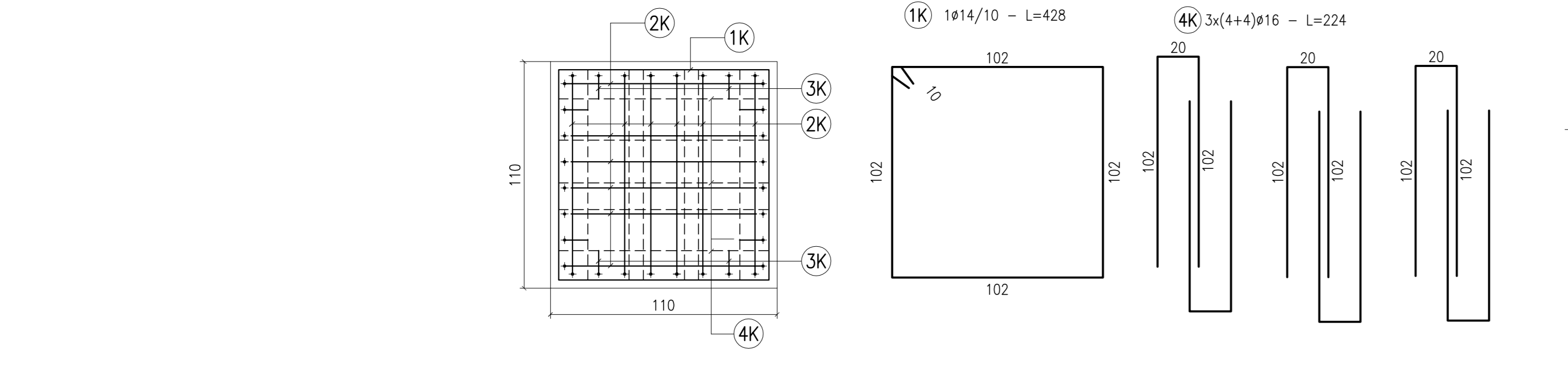
ARMATURA SPALLA SpA (Carreggiata SX)
SEZIONE B-B'
SCALA 1:50



CARPENTERIA SPALLA "SpB"
SEZIONE D-D'
SCALA 1:50



PIANTA ARMATURA BAGGIOLO
SCALA 1:20



SEZIONE 1-1

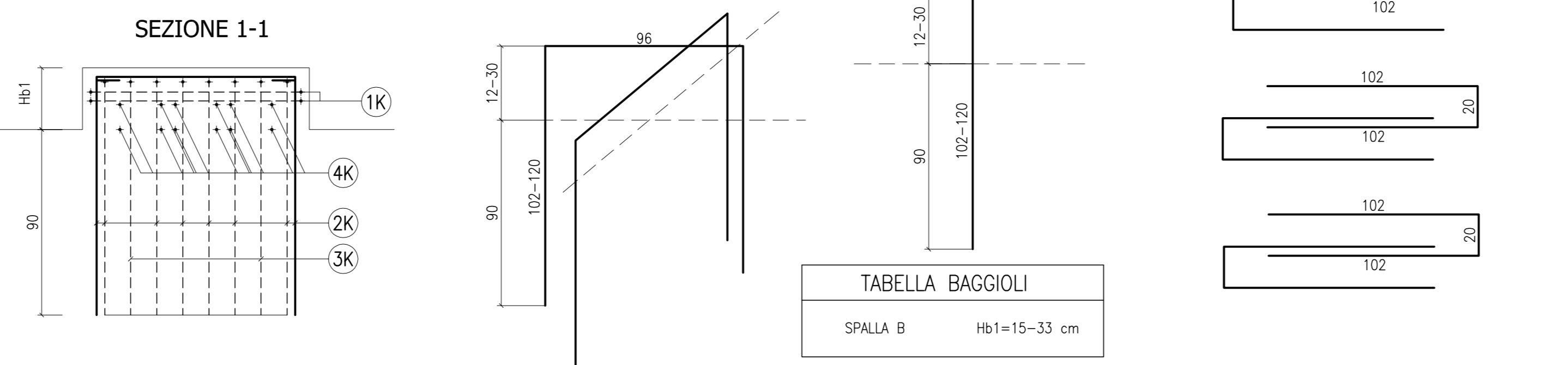


TABELLA BAGGIOLI
SPALLA B Hb1=15-33 cm

3K	(4+4)ø14 - L=113-137
2K	(6+6)ø14 - L=302-350

CONGLOMERATO CEMENTIZIO ORDINARIO

Elemento Strutturale	Copertura minima (cm)	Classi di resistenza (MPa)	Classi di esposizione	Classi di consistenza
CLS DI PULIZIA E LIVELLAMENTO	-	C12/15	-	-
PALI	5.0	C32/40	XA2	S3 - S4
ZATTERE DI PILE E SPALLE	3.5	C32/40	XA2	S3 - S4
ELEVAZIONE SPALLE	3.5	C25/30	XF2	S3 - S4
ELEVAZIONE PILE E PULVINI	3.5	C25/30	XF2	S3 - S4
BAGGIOLI	3.0	C35/45	XF2	S4
SOLETTA IMPALCATO	3.0	C32/40	XC4	S4
CORDOLI E MARCIAPIEDI	3.0	C32/40	XF2	S4
PREDALLE	3.0	C32/40	XC4	S4
VELETTE	3.0	C32/40	XF4	S4

CONGLOMERATO CEMENTIZIO PER TRAVI PREFABBRICATE IN C.A.P.

Trave C.A.P.	Copertura minima (cm)	Classi di resistenza (MPa)	Rc(k)	Classi di esposizione	Classi di consistenza
TRAVE C.A.P.	3.0	C45/55	45.0	XC4	S4

ARMATURE PER C.A.

ACCIAIO AD ADERENZA MIGLIORATA CONTROLLATO IN STABILIMENTO AVANTE LE SEGUENTI CARATTERISTICHE:

- B450C
- $f_y/f_{yk} \leq 1.35$
- (f_t/f_{tk}) medio ≥ 1.15

f_y = Singolo valore tensione di snervamento
 f_{yk} = Valore caratteristico di riferimento
 f_t = Singolo valore tensione di rottura

ACCIAIO ARMONICO PER C.A.P.

ACCIAIO TREFOLI DI PRECOMPRESIONE 6/10" STANDARD:

- $f_{tk} = 1860$ MPa (Tensione caratteristica di rottura)
- $f_{ak} = 1670$ MPa (Tensione caratteristica all'1% di deform. tot.)
- $A_p = 139$ mmq (Area sezione nominale trefolo)

ANAS S.p.A.
DIREZIONE CENTRALE PROGRAMMAZIONE PROGETTAZIONE

PA 12/09
CORRIDOIO PLURIMODALE TIRRENICO - NORD EUROPA
ITINERARIO AGRIGENTO - CALTANISSETTA - A19
S.S. N° 640 "DI PORTO EMPEDOCLE"
AMMODERNAMENTO E ADEGUAMENTO ALLA CAT. B DEL D.M. 5.11.2001
Dal km 44+000 allo svincolo con l'A19

PROGETTO ESECUTIVO

Contrattante Generale: **Empedocle S.p.A.**

OPERE D'ARTE MAGGIORI VIADOTTI
Viadotto Arenella III
Carpenteria Spalla SA carreggiata SX

Codice Unico Progetto (CUP): F91B09000070001
Codice Elaborato: PA12_09 - E 1 5 7 | V I 2 1 4 | V I 1 4 | B | B | B | 0 6 7 | C

Revisione 2011: Aggiornamento Progettuale
 Revisione 2011: Revisione a seguito di incontri con il Committente
 EMISSIONE

Responsabile del procedimento: Ing. MAURIZIO ARAMIN

Il Progettista: **DR. LUCA SERRA**
 Il Consulente Specialista: **DTI ITALIA S.p.A.**
 Il Geologo: **DR. GIUSEPPE DI GIACOMO**
 Il Coordinatore per la sicurezza in fase di progetto: **DR. MAURIZIO ARAMIN**
 Il Direttore dei lavori: **DR. PIERPAOLO MARINO**