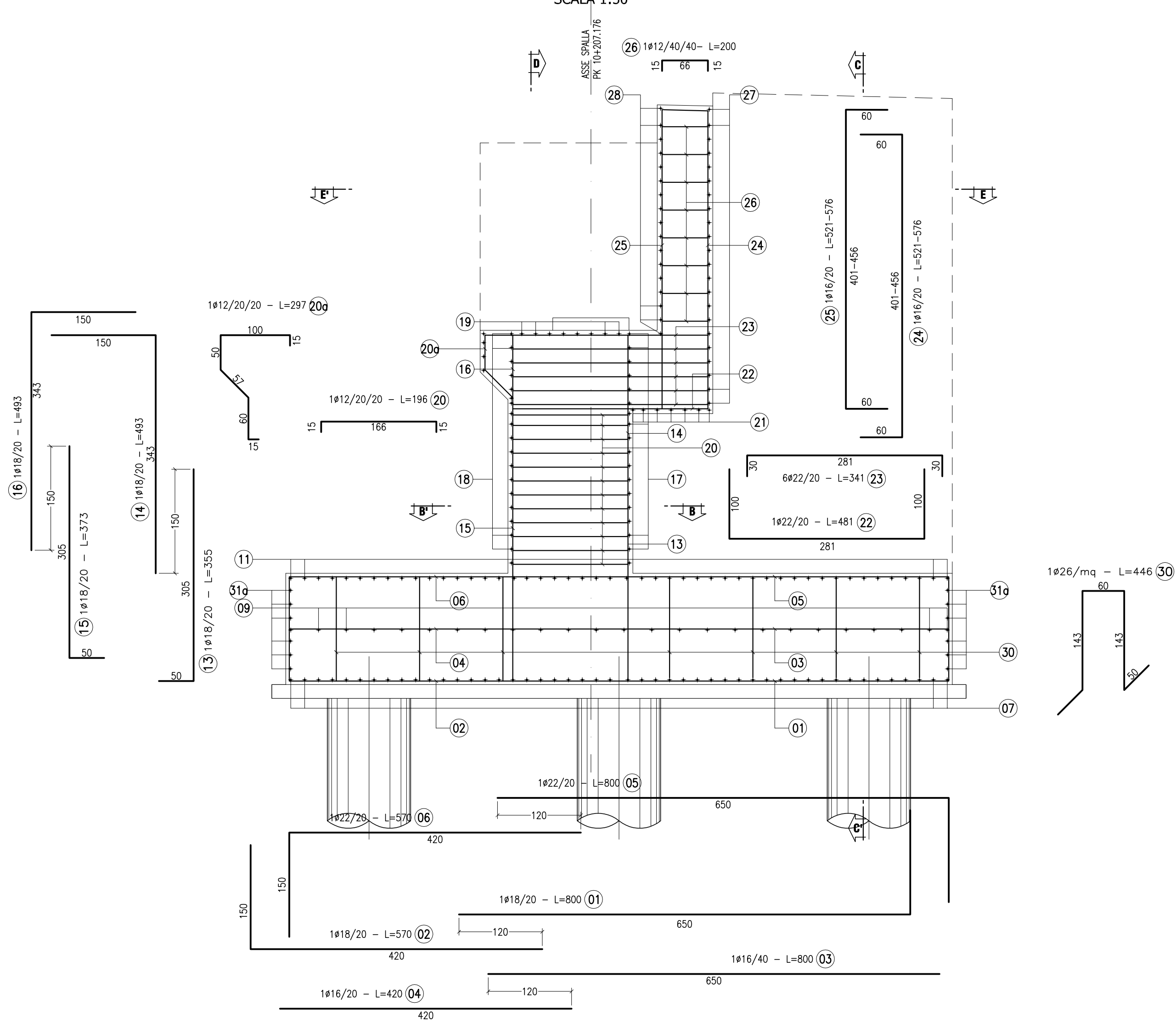
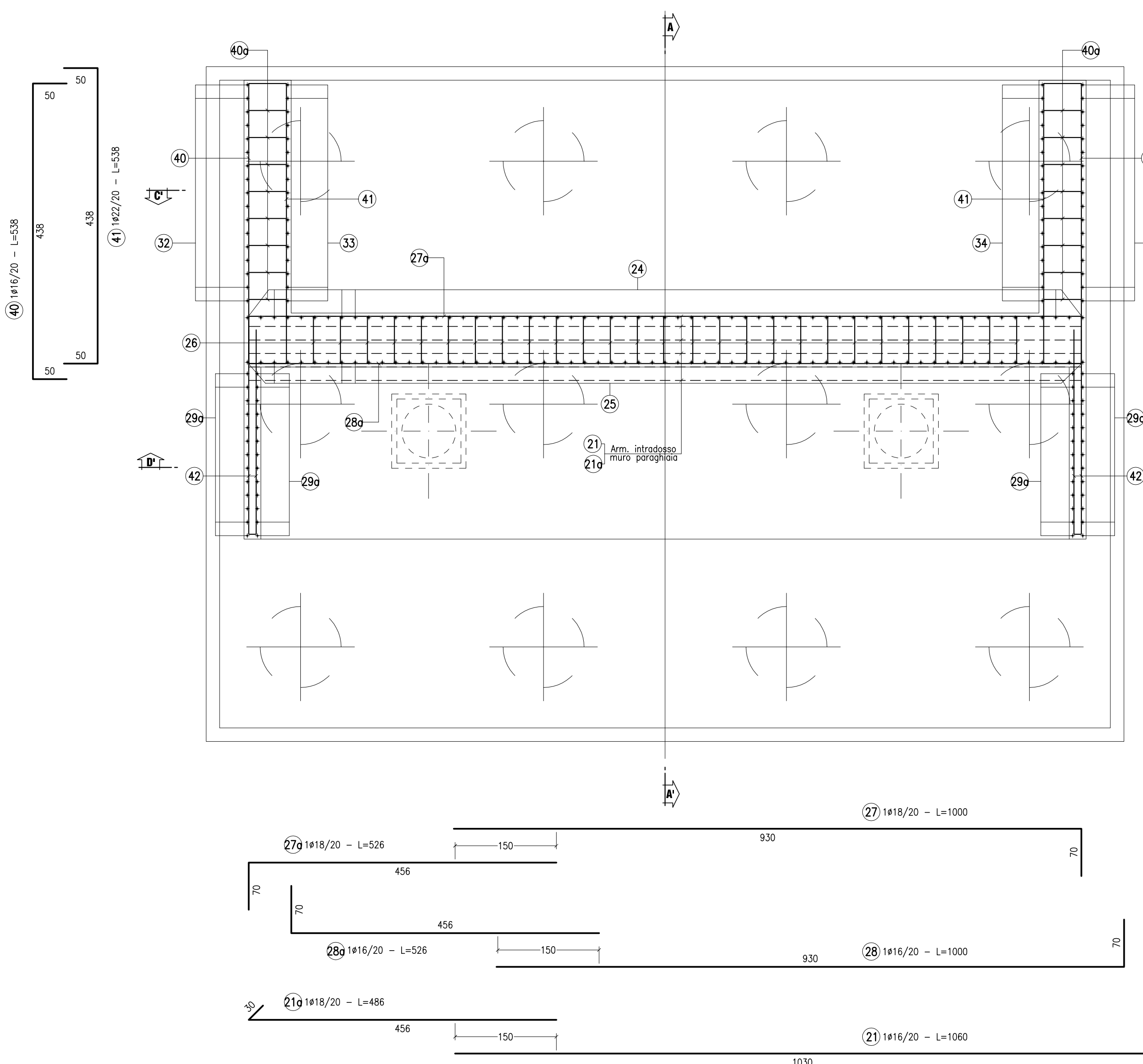


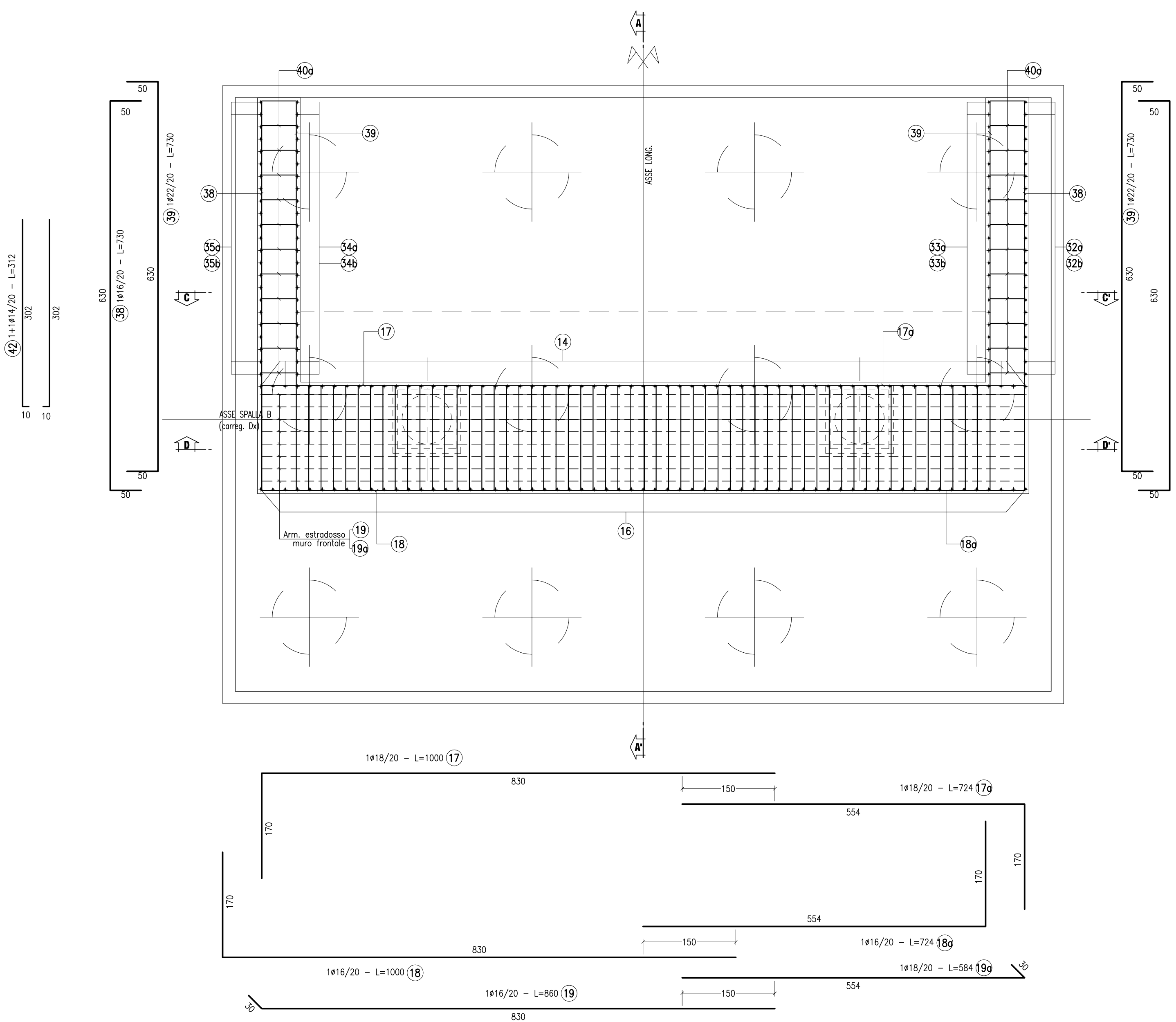
ARMATURA SPALLA SpB (Carreggiata SX)
SEZIONE A-A
SCALA 1:50



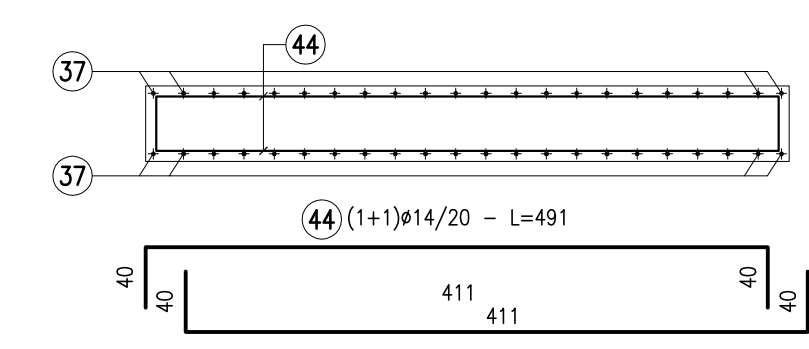
ARMATURA SPALLA SpA (Carreggiata SX)
SEZIONE E-E
SCALA 1:50



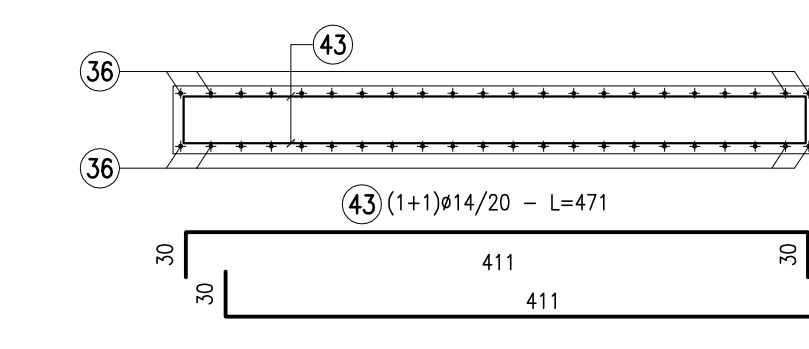
ARMATURA SPALLA SpB (Carreggiata SX)
SEZIONE B-B
SCALA 1:50



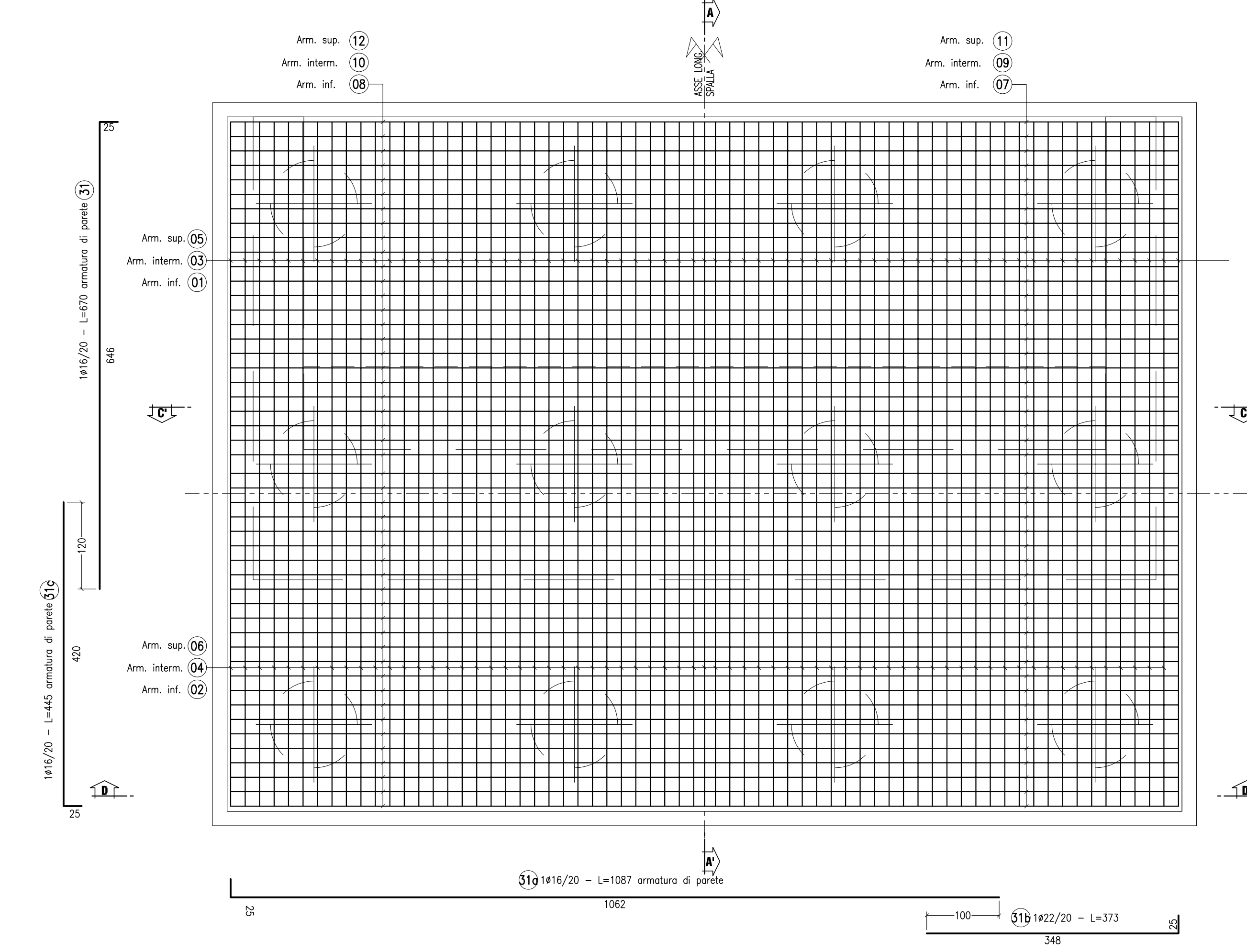
SEZIONE F-F
SCALA 1:50



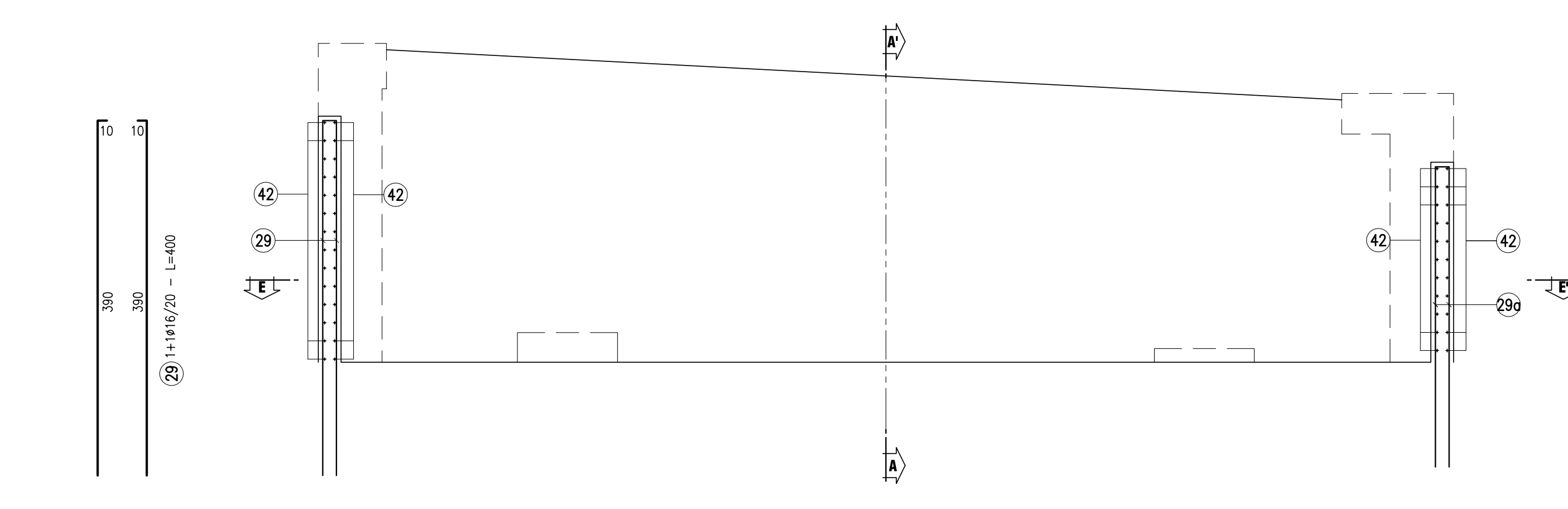
SEZIONE G-G'
SCALA 1:50



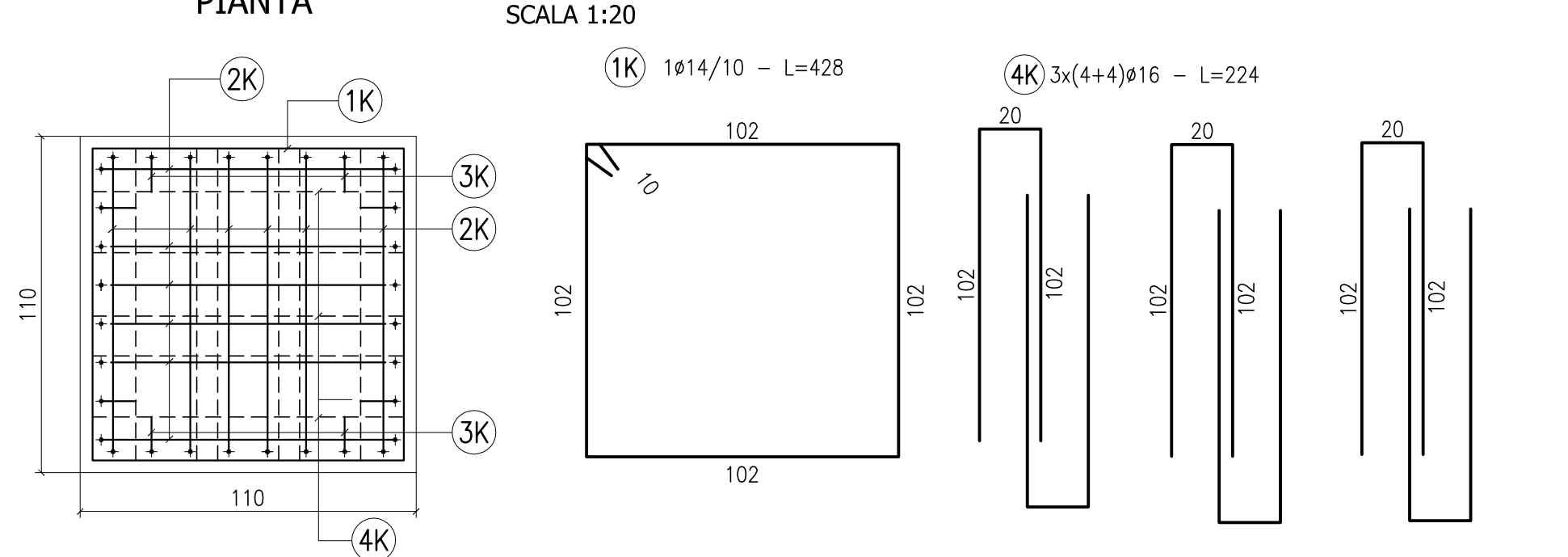
ARMATURA SPALLA SpA (Carreggiata SX)
PIANTA FONDAZIONE
SCALA 1:50



ARMATURA SPALLA "SpB"
SEZIONE D-D
SCALA 1:50



PIANTA ARMATURA BAGGIOLO
SCALA 1:20



SEZIONE 1-1

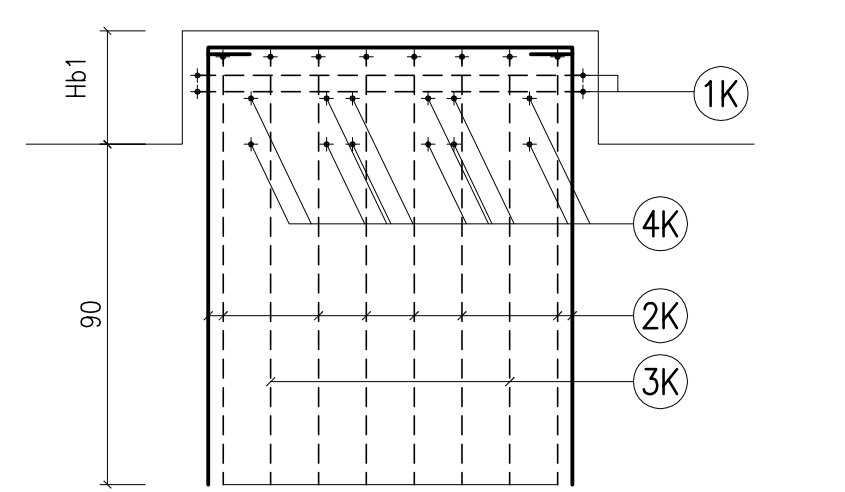
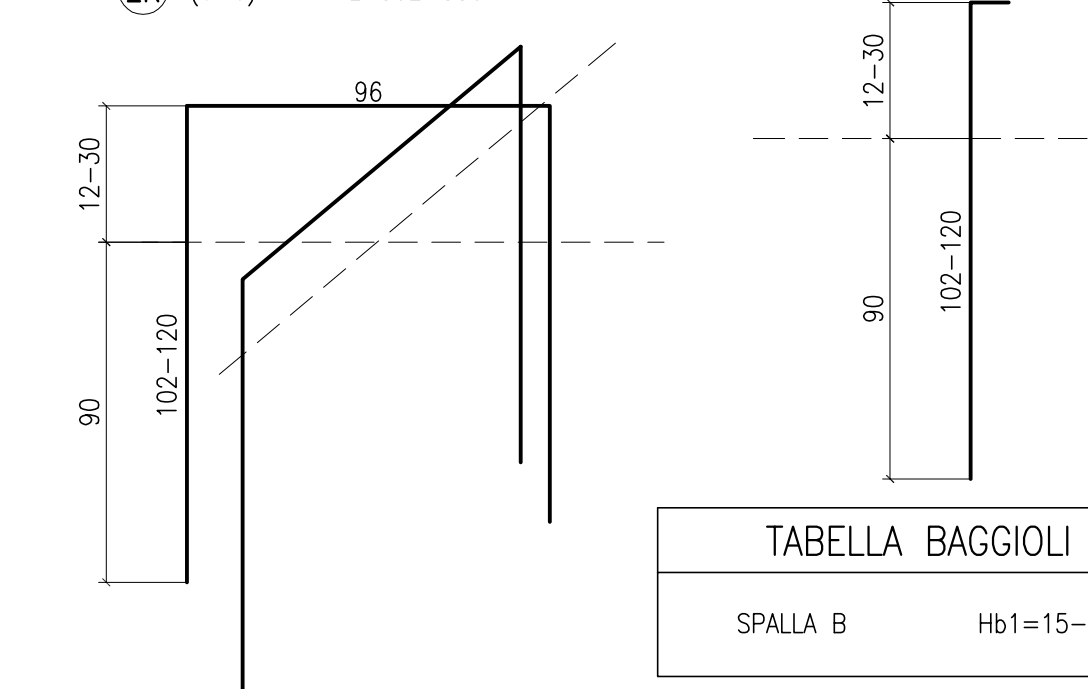


TABELLA BAGGIOLI



CONGLOMERATO CEMENTIZIO ORDINARIO				
Elemento Strutturale	Copertura minima (cm)	Classi di resistenza (MPa)	Classi di esposizione	Classi di consistenza
CLS DI PULIZIA E LIVELLAMENTO	-	C12/15	-	-
PALI	5,0	C32/40	XA2	S3 - S4
ZATTERE DI PILE E SPALLE	3,5	C32/40	XA2	S3 - S4
ELEVAZIONE SPALLE	3,5	C25/30	XF2	S3 - S4
ELEVAZIONE PILE E PULVINI	3,5	C25/30	XF2	S3 - S4
BAGGIOLI	3,0	C35/45	XF2	S4
SOLETTA IMPALCATO	3,0	C32/40	XC4	S4
CORDOLI E MARCIAPIEDI	3,0	C32/40	XF2	S4
PREDALLE	3,0	C32/40	XC4	S4
VELETTE	3,0	C32/40	XF4	S4

CONGLOMERATO CEMENTIZIO PER TRAVI PREFABBRICATE IN C.A.P.				
TRAVE C.A.P.	Copertura minima (cm)	Classi di resistenza (MPa)	Rcti (MPa)	Classi di consistenza
TRAVE C.A.P.	3,0	C45/55	45,0	XC4 S4

ARMATURE PER C.A.				
ACCIAIO AD ADERENZA MIGLIORATA CONTROLLATO IN STABILIMENTO AVANTE LE SEGUENTI CARATTERISTICHE:				
B450C				
fy/fyk ≤ 1,35				
(ft/ftk) medio ≥ 1,15				
fy = Singolo valore tensione di snervamento				
fyk = Valore caratteristico di riferimento				
ft = Singolo valore tensione di rottura				

ACCIAIO ARMONICO PER C.A.P.				
ACCIAIO TREFOLI DI PRECOMPRESIONE 6/10" STANDARD:				
f _{yk} = 1860 MPa (Tensione caratteristica di rottura)				
f _{td} = 1670 MPa (Tensione caratteristica all'1% di deform. tot.)				
A _s = 139 mmq (Area sezione nominale trefolo)				

ANAS S.p.A.
DIREZIONE CENTRALE PROGRAMMAZIONE PROGETTAZIONE

PA 12/09
CORRIDOIO PLURIMODALE TIRRENICO - NORD EUROPA
ITINERARIO AGRIGENTO - CALTANISSETTA - A19
S.S. N° 640 "DI PORTO EMPEDOCLE"
AMMODERNAMENTO E ADEGUAMENTO ALLA CAT. B DEL D.M. 5.11.2001
Dal km 44+000 allo svincolo con l'A19

PROGETTO ESECUTIVO

Contratto Generale: **Empedocle**

OPERE D'ARTE MAGGIORI VIADOTTI
Viadotto Arenella III
Carpenteria Spalla SB carreggiata SX

Codice Unico Progetto (CUP): F91B09000070001
Codice Elaborato: PA12_09 - E 157VI214VI14B|BB|068C Scale: 1:50

REV.	DATA	EMMISSIONE	DESCRIZIONE	REDATTO	VERIFICATO	APPROVATO	AUTORIZZATO
C	Settembre 2011	Aggiornamento Progettuale		T. FASOLO	F. NIRELLI	M. LITI	P. PAGLINI
B	Luglio 2011	Revisione a seguito di incontri con il Committente		T. FASOLO	F. NIRELLI	M. LITI	P. PAGLINI
A	Aprile 2011	EMMISSIONE		T. FASOLO	F. NIRELLI	M. LITI	P. PAGLINI

Responsabile del procedimento: Ing. MAURIZIO ARAMINI

Il Progettista: **ING. LUCA SERRA**
Il Consulente Specialista: **DTI ITALIA S.p.A.**
Il Geologo: **DOTT. ING. MAURIZIO MALURZIO**
Il Coordinatore per la sicurezza in fase di progetto: **DOTT. ING. MAURIZIO MALURZIO**
Il Direttore dei lavori: **DOTT. ING. MAURIZIO MALURZIO**