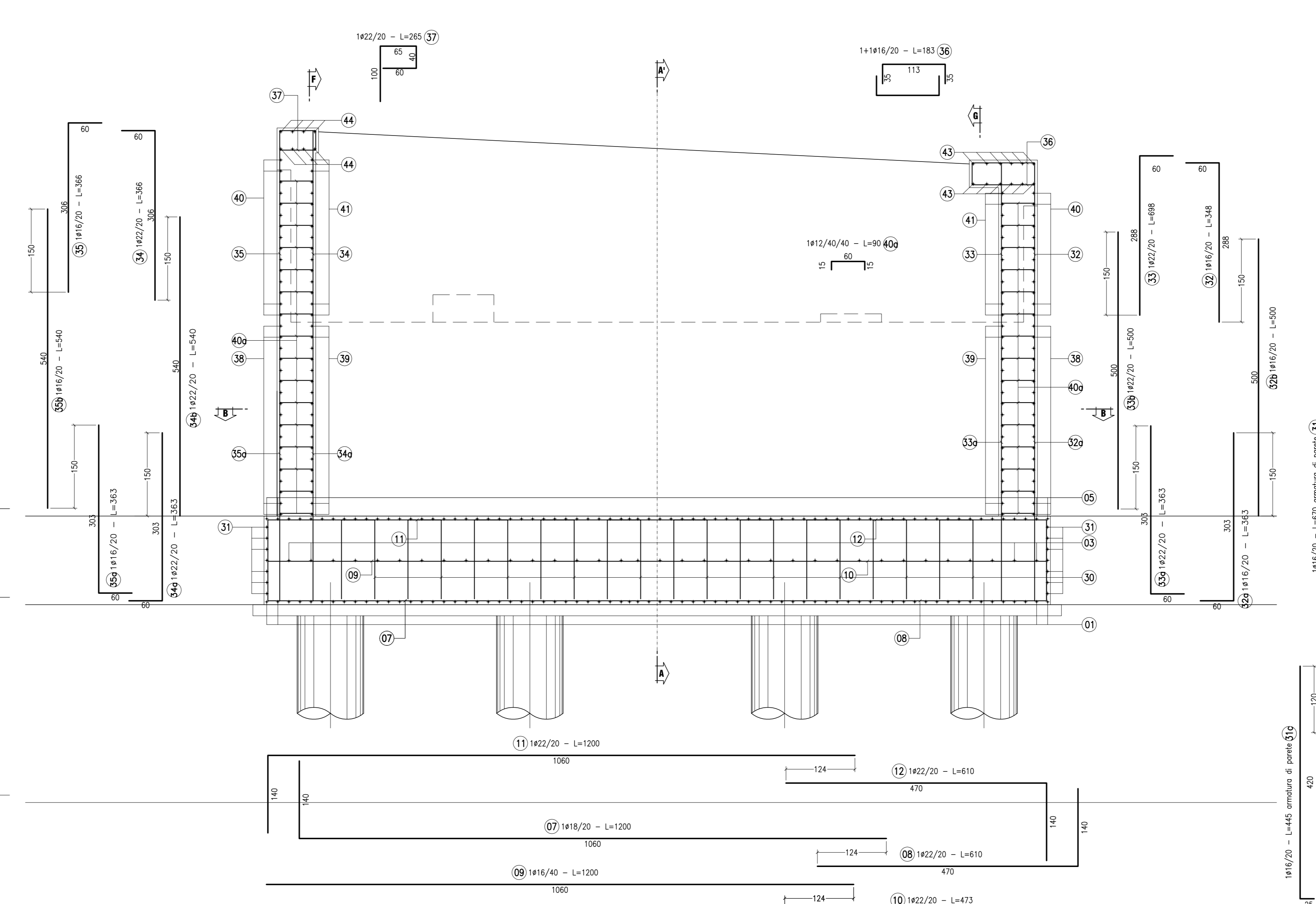
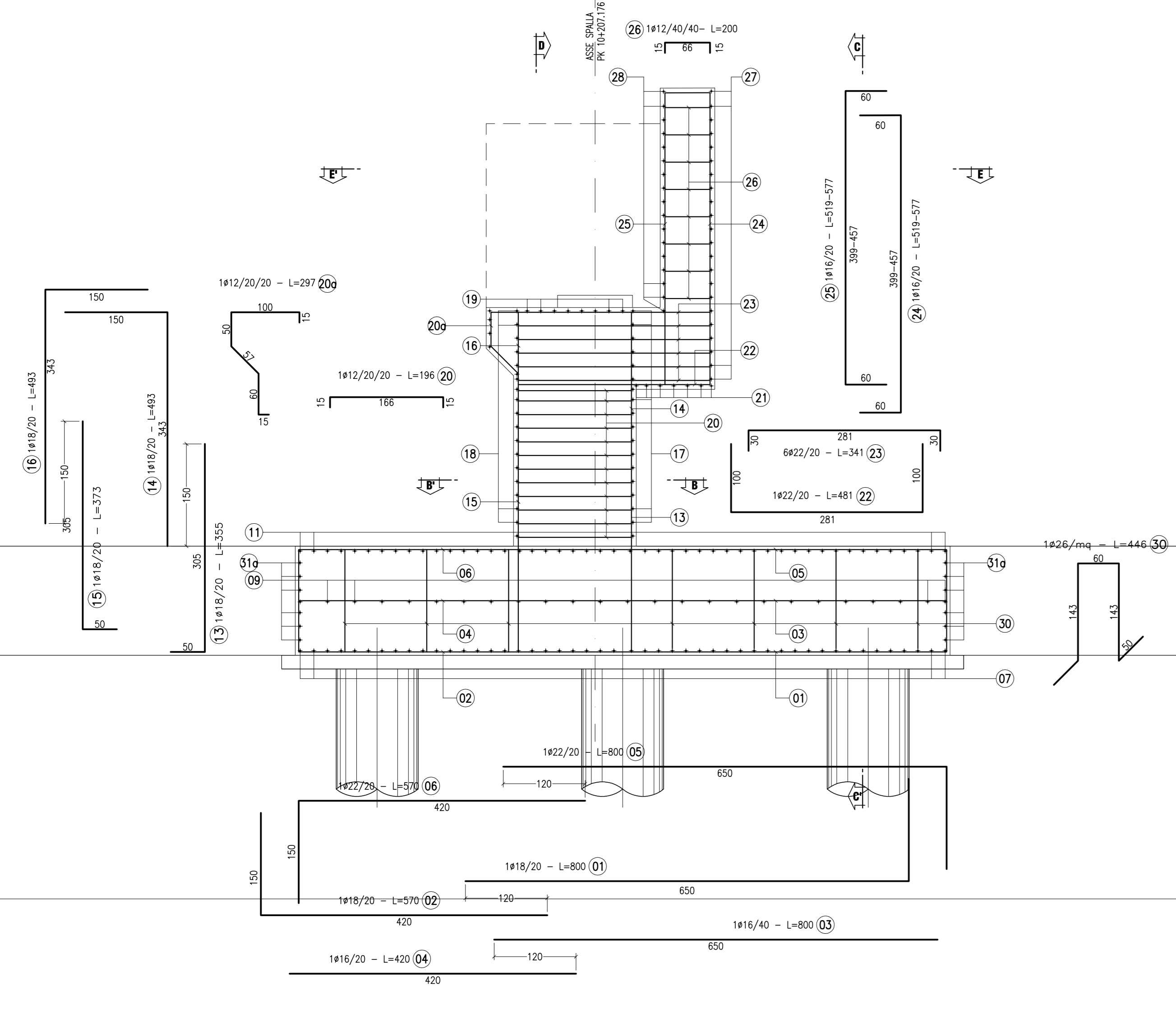
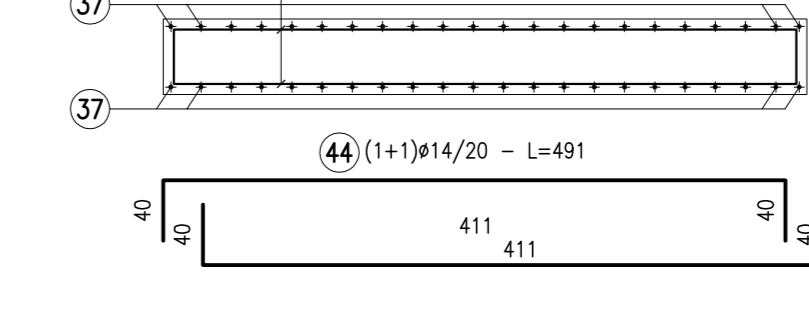


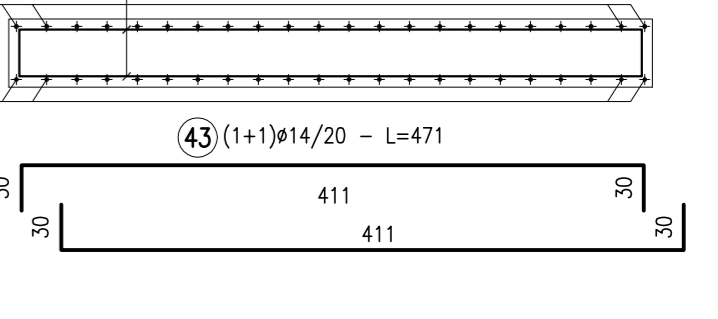
ARMATURA SPALLA SpA (Carreggiata DX)  
SEZIONE A-A  
SCALA 1:50



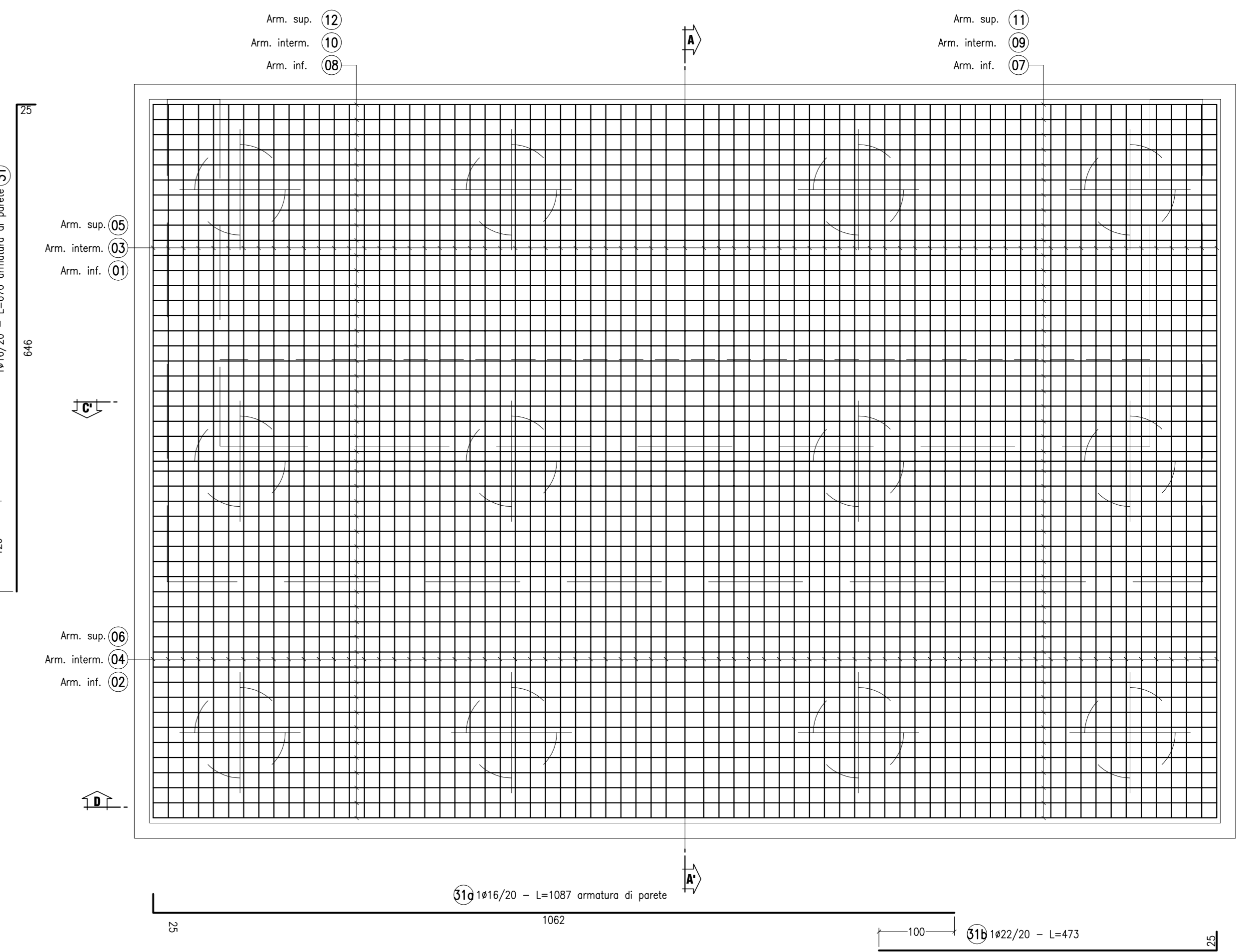
SEZIONE F-F  
SCALA 1:50



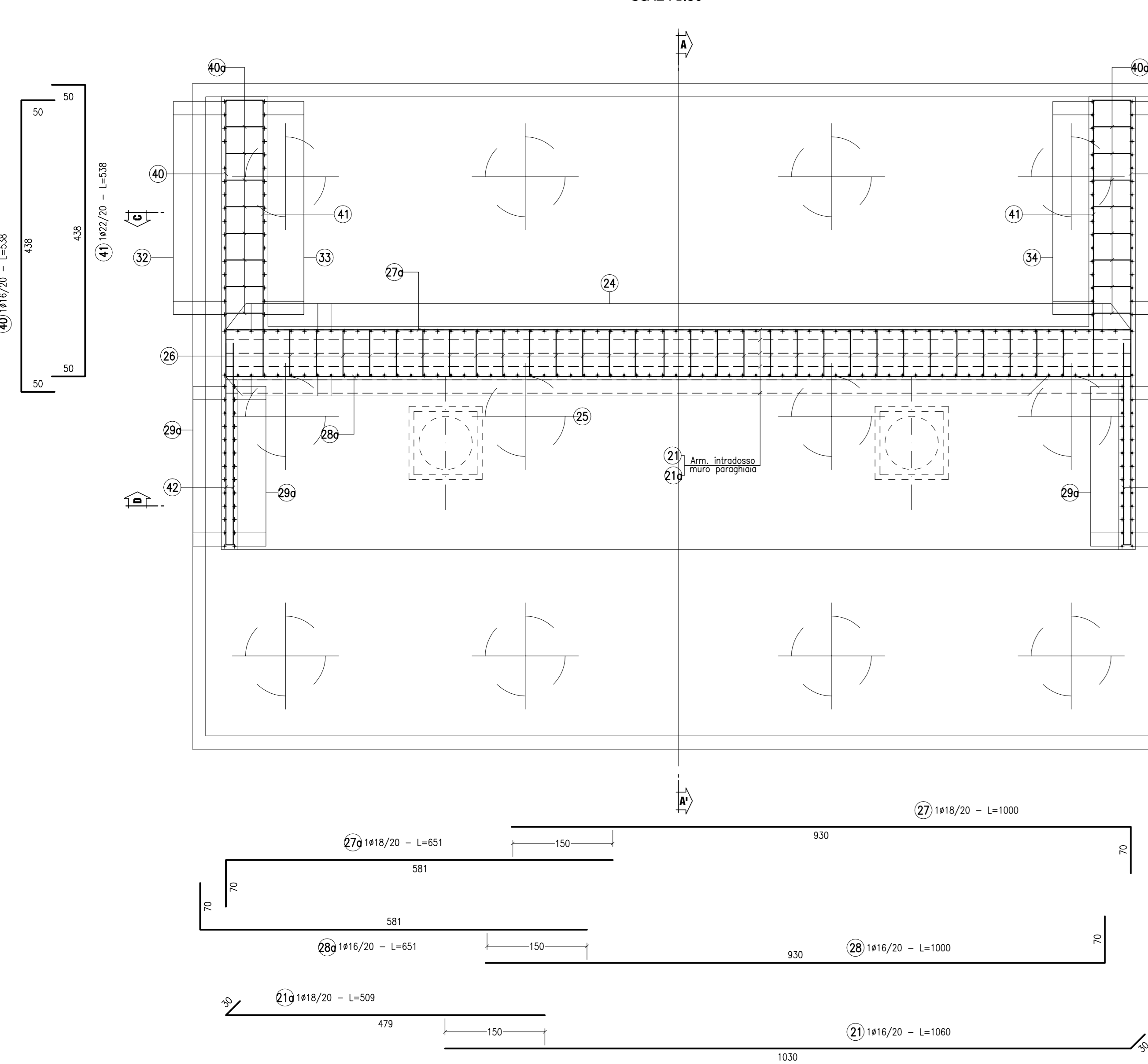
SEZIONE G-G'  
SCALA 1:50



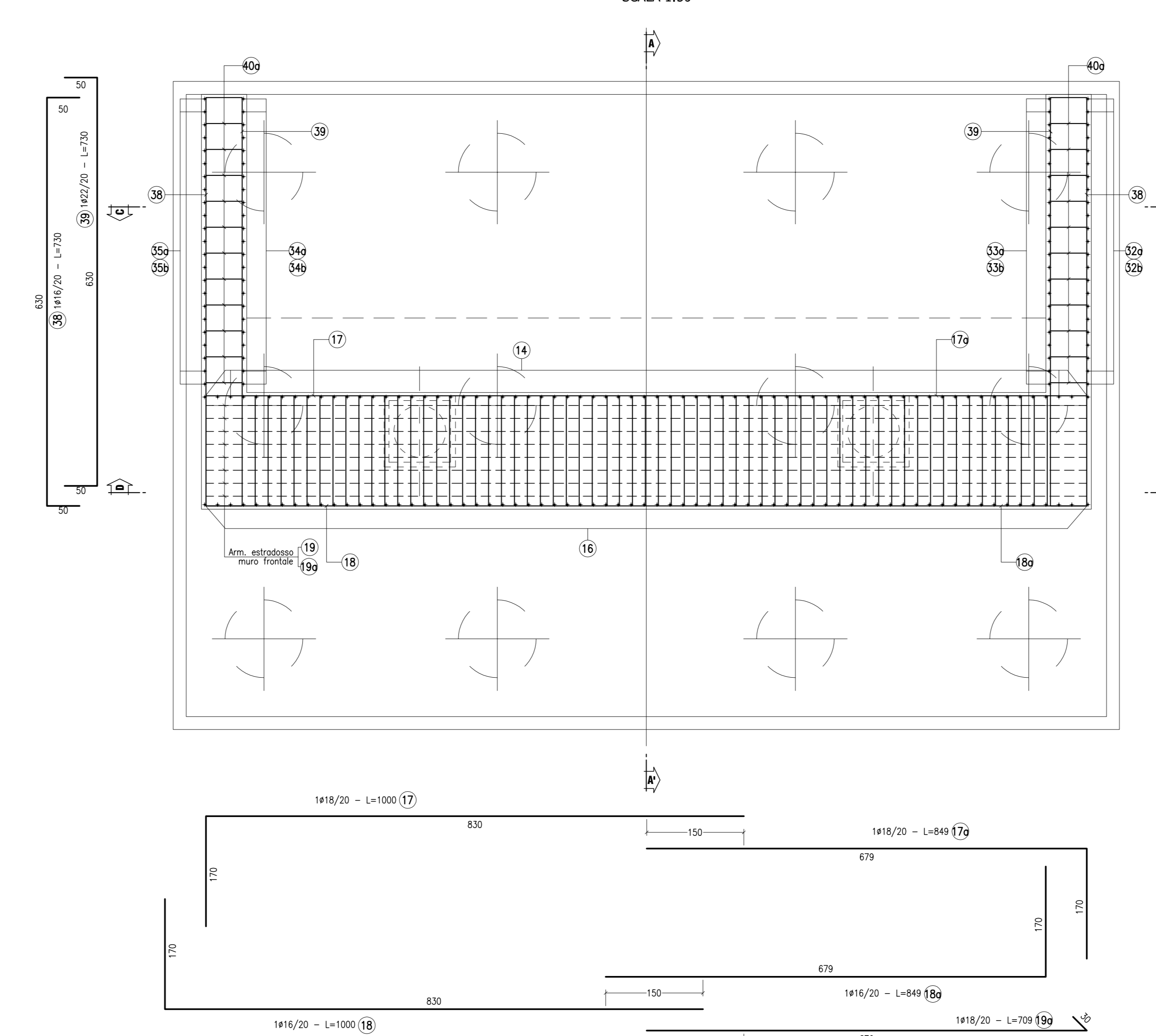
ARMATURA SPALLA SpA (Carreggiata DX)  
PIANTA FONDAZIONE  
SCALA 1:50



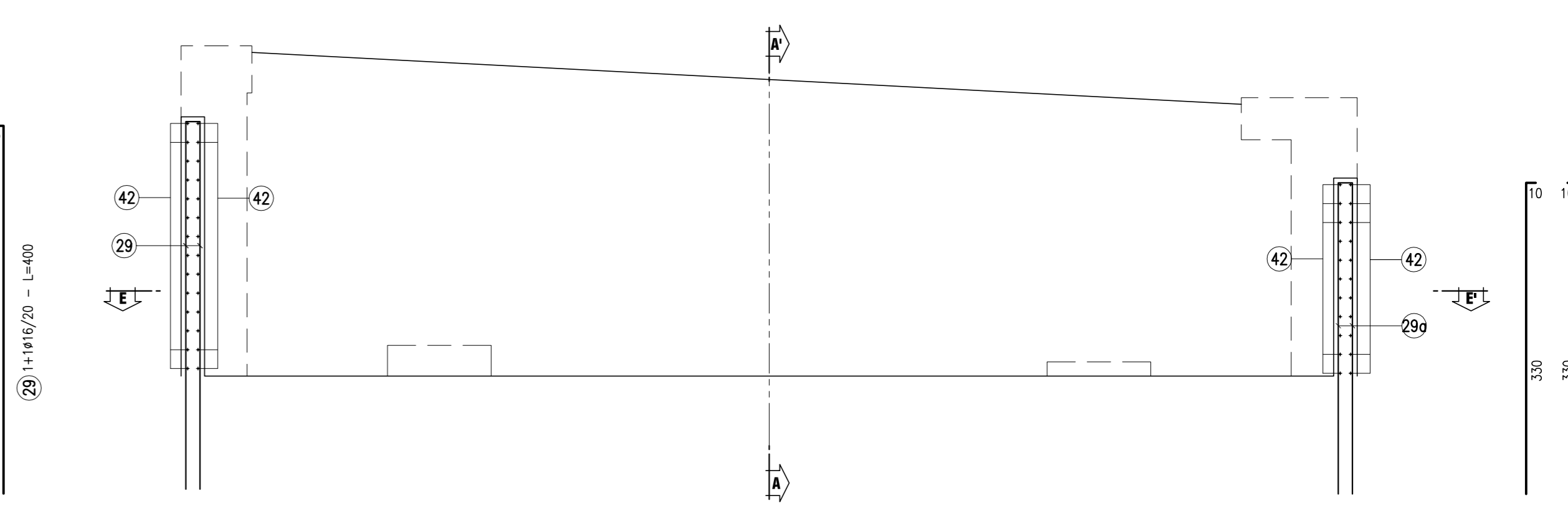
ARMATURA SPALLA SpA (Carreggiata DX)  
SEZIONE E-E'  
SCALA 1:50



ARMATURA SPALLA "SpA-Dx"  
SEZIONE B-B'  
SCALA 1:50



ARMATURA SPALLA "SpB"  
SEZIONE D-D'  
SCALA 1:50



**CONGLOMERATO CEMENTIZIO ORDINARIO**

Elemento Strutturale	Copri ferro minimo (cm)	Classi di resistenza (MPa)	Classi di esposizione	Classi di consistenza
CLS DI PULIZIA E LIVELLAMENTO	-	C12/15	-	-
PALI	5.0	C32/40	XA2	S3 - S4
ZATTERE DI PILE E SPALLE	3.5	C32/40	XA2	S3 - S4
ELEVAZIONE SPALLE	3.5	C25/30	XF2	S3 - S4
ELEVAZIONE PILE E PULVINI	3.5	C25/30	XF2	S3 - S4
BAGGIOLI	3.0	C35/45	XF2	S4
SOLETTA IMPALCATO	3.0	C32/40	XC4	S4
CORDOLI E MARCIAPIEDI	3.0	C32/40	XF2	S4
PREDALLE	3.0	C32/40	XC4	S4
VELETTE	3.0	C32/40	XF4	S4

**CONGLOMERATO CEMENTIZIO PER TRAVI PREFABBRICATE IN C.A.P.**

Elemento Strutturale	Copri ferro minimo (cm)	Classi di resistenza (MPa)	Rakj (MPa)	Classi di esposizione	Classi di consistenza
TRAVE C.A.P.	3.0	C45/55	45.0	XC4	S4

**ARMATURE PER C.A.**

ACCIAIO AD ADERENZA MIGLIORATA CONTROLLATO IN STABILIMENTO AVENTE LE SEGUENTI CARATTERISTICHE:

- S450C
- $f_y/f_{yk} \leq 1.35$
- $(f_t/f_{tk})$  medio  $\geq 1.15$

$f_y$  = Singolo valore tensione di snervamento  
 $f_{yk}$  = Valore caratteristico di riferimento  
 $f_t$  = Singolo valore tensione di rottura

**ACCIAIO ARMONICO PER C.A.P.**

ACCIAIO TREFOLI DI PRECOMPRESSIONE  $6/10^4$  STANDARD:

- $f_{wk} = 1860$  MPa (Tensione caratteristica di rottura)
- $f_{wk} = 1670$  MPa (Tensione caratteristica all'1% di deform. tot.)
- $A_s = 139$  mm<sup>2</sup> (Area sezione nominale trefolo)

**ANAS S.p.A.**  
DIREZIONE CENTRALE PROGRAMMAZIONE PROGETTAZIONE

PA 12/09  
CORRIDOIO PLURIMODALE TIRRENICO - NORD EUROPA  
ITINERARIO AGRIGENTO - CALTANISSETTA - A19  
S.S. N° 640 "DI PORTO EMPEDOCLE"  
AMMODERNAMENTO E ADEGUAMENTO ALLA CAT. B DEL D.M. 5.11.2001  
Dal km 44+000 allo svincolo con l'A19

**PROGETTO ESECUTIVO**

Contraente Generale: **Empedocle S.p.A.**

OPERE D'ARTE MAGGIORI  
VIADOTTI  
Viadotto Arenella III  
Carpenteria Spalla SA carreggiata DX

Codice Unico Progetto (CUP): F91B0900070001  
Codice Elaborato: PA12\_09 - E 157VI214VI114BBB069C  
Scale: 1:50

REV.	DATA	DESCRIZIONE	REDATTO	VERIFICATO	APPROVATO	AUTORIZZATO
C	Settembre 2011	Aggiornamento Progettuale	T. FASOLO	F. NIGRELLI	M. LITI	P. PAGLINI
B	Luglio 2011	Revisione a seguito di incontri con il Committente	T. FASOLO	F. NIGRELLI	M. LITI	P. PAGLINI
A	Aprile 2011	EMISSIONE	T. FASOLO	F. NIGRELLI	M. LITI	P. PAGLINI

Responsabile del procedimento: Ing. MAURIZIO ARAMINI

Il Progettista: **DR. LUCA LUCIA S.P.A.**  
DIREZIONE TECNICA  
Via S. Maria Maddalena, 11  
50139 Firenze

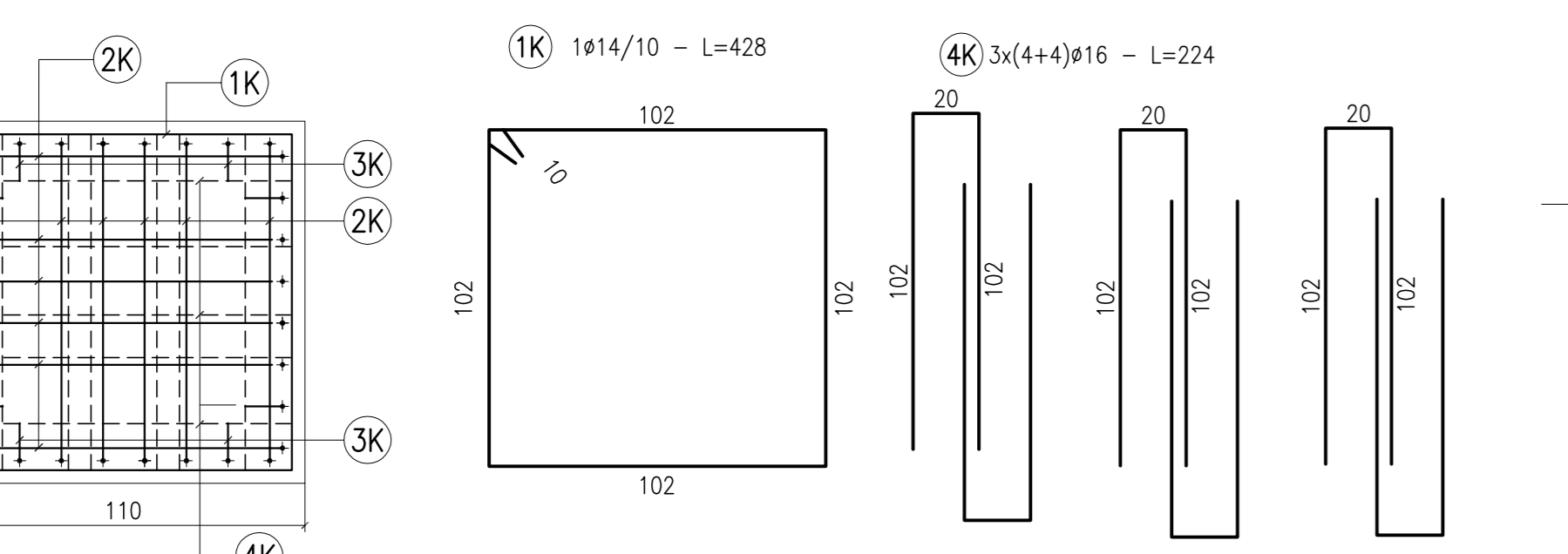
Il Consulente Specialista: **DTI ITALIA S.P.A.**  
DIREZIONE TECNICA  
Via S. Maria Maddalena, 11  
50139 Firenze

Il Geologo: **DR. G. D'ANGELO**  
Ingegnere  
Via S. Maria Maddalena, 11  
50139 Firenze

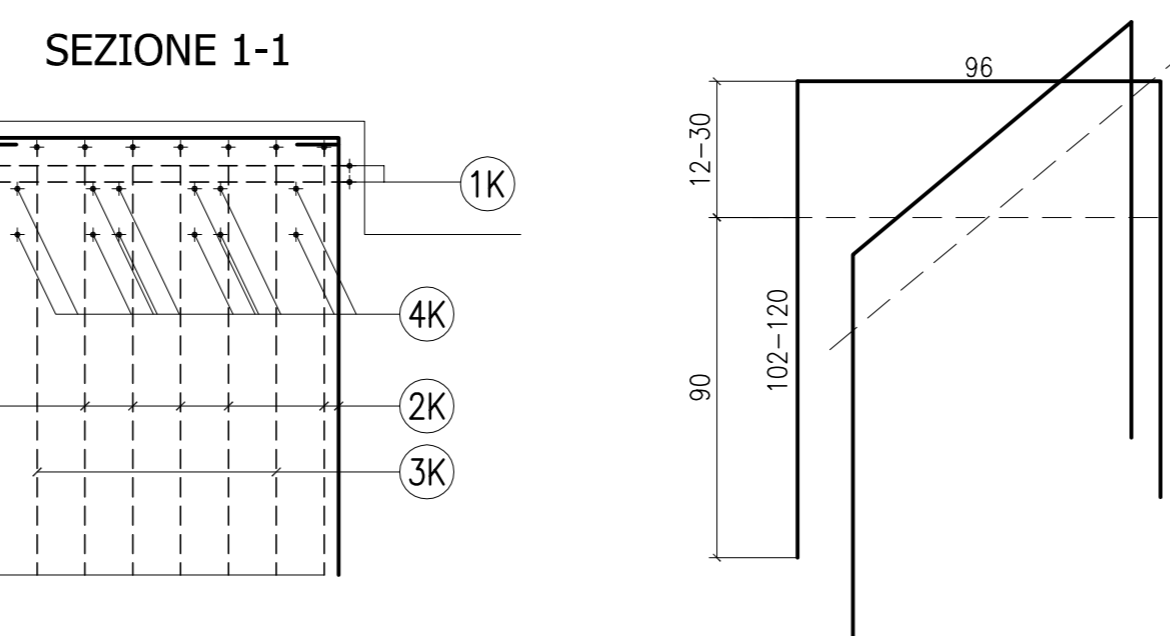
Il Coordinatore per la sicurezza in fase di progetto: **DR. M. LITI**  
Ingegnere

Il Direttore dei lavori: **DR. P. PAGLINI**  
Ingegnere

PIANTA ARMATURA BAGGIOLO  
SCALA 1:20



SEZIONE 1-1



**TABELLA BAGGIOLI**  
SPALLA B  
Hb1=15-33 cm

Barra	Diámetro	Longitud
1K	#12/20	L=428
2K	#16/20	L=302-350
3K	#14/20	L=113-137
4K	#16/20	L=224