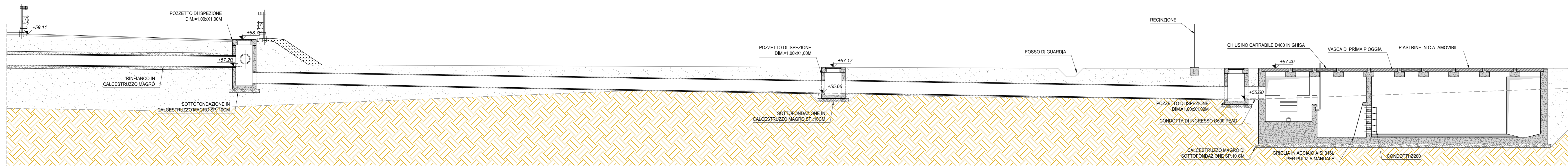
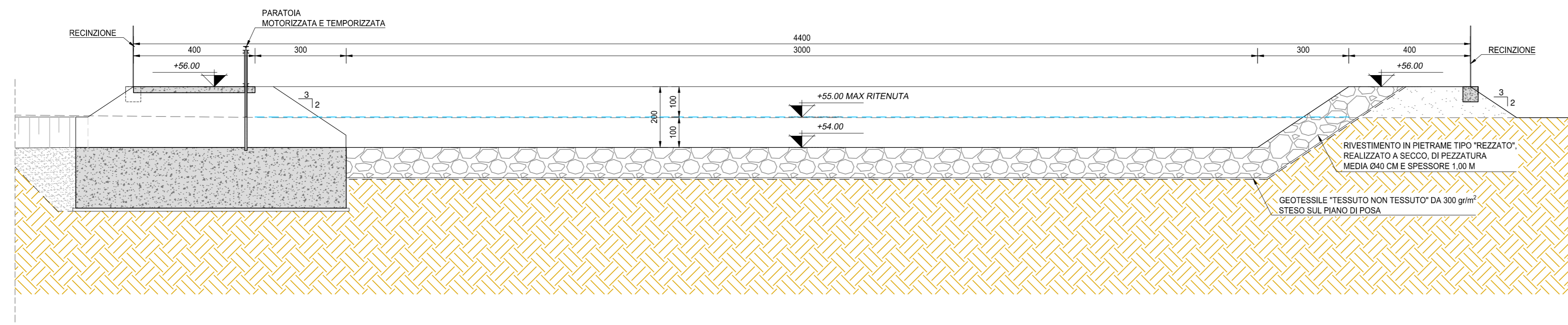


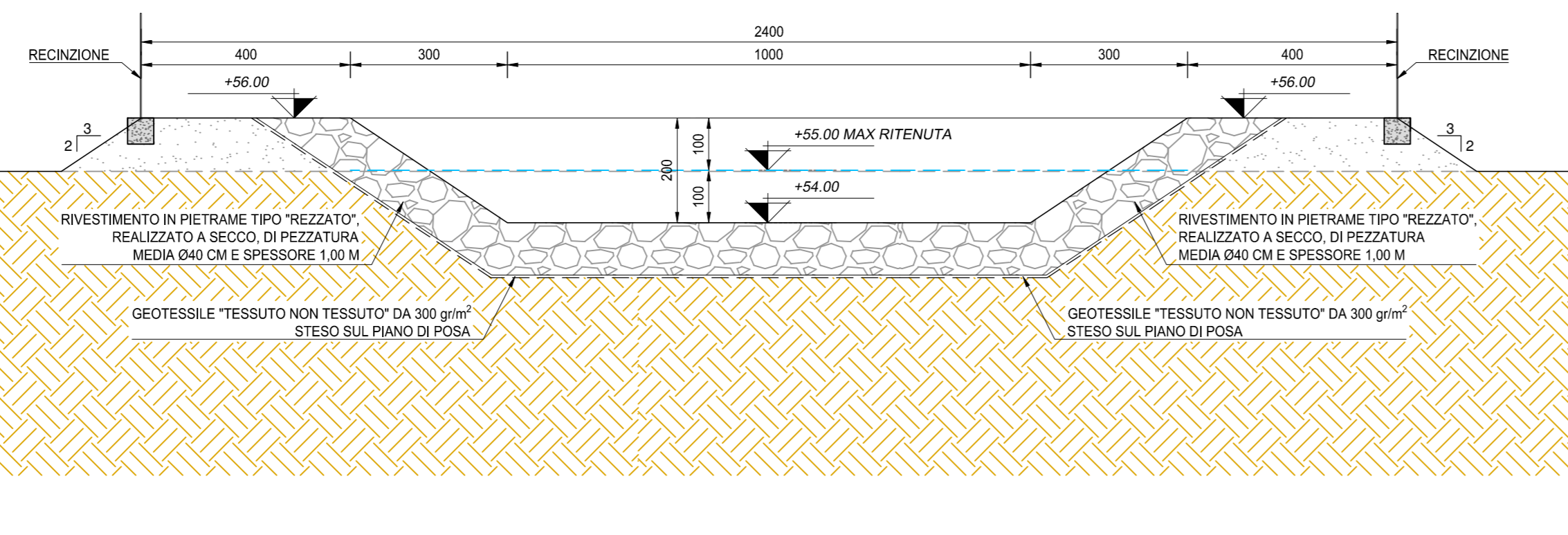
SEZIONE A-A VASCA V9
SCALA 1:100



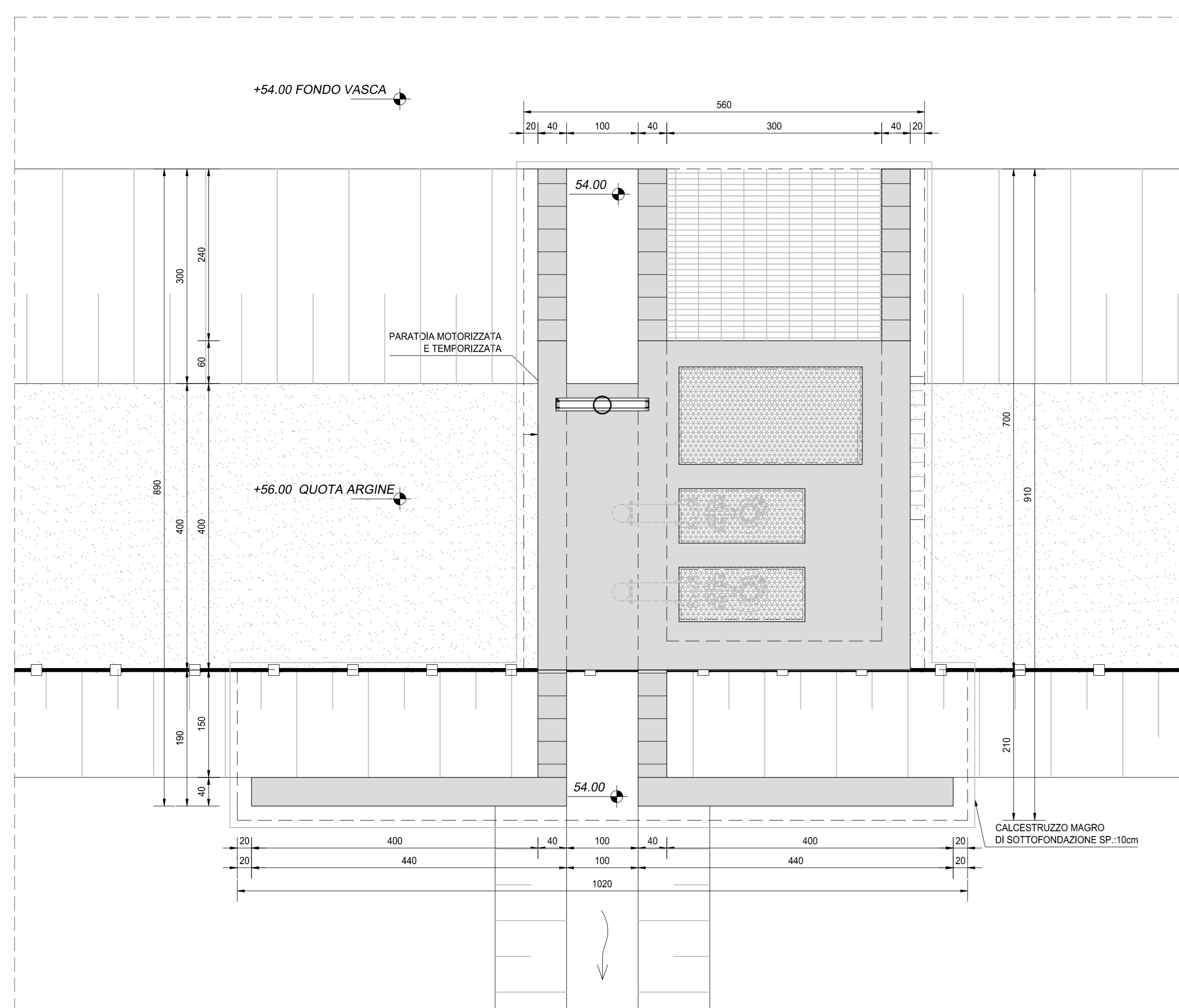
SEZIONE C-C VASCA V9
SCALA 1:100



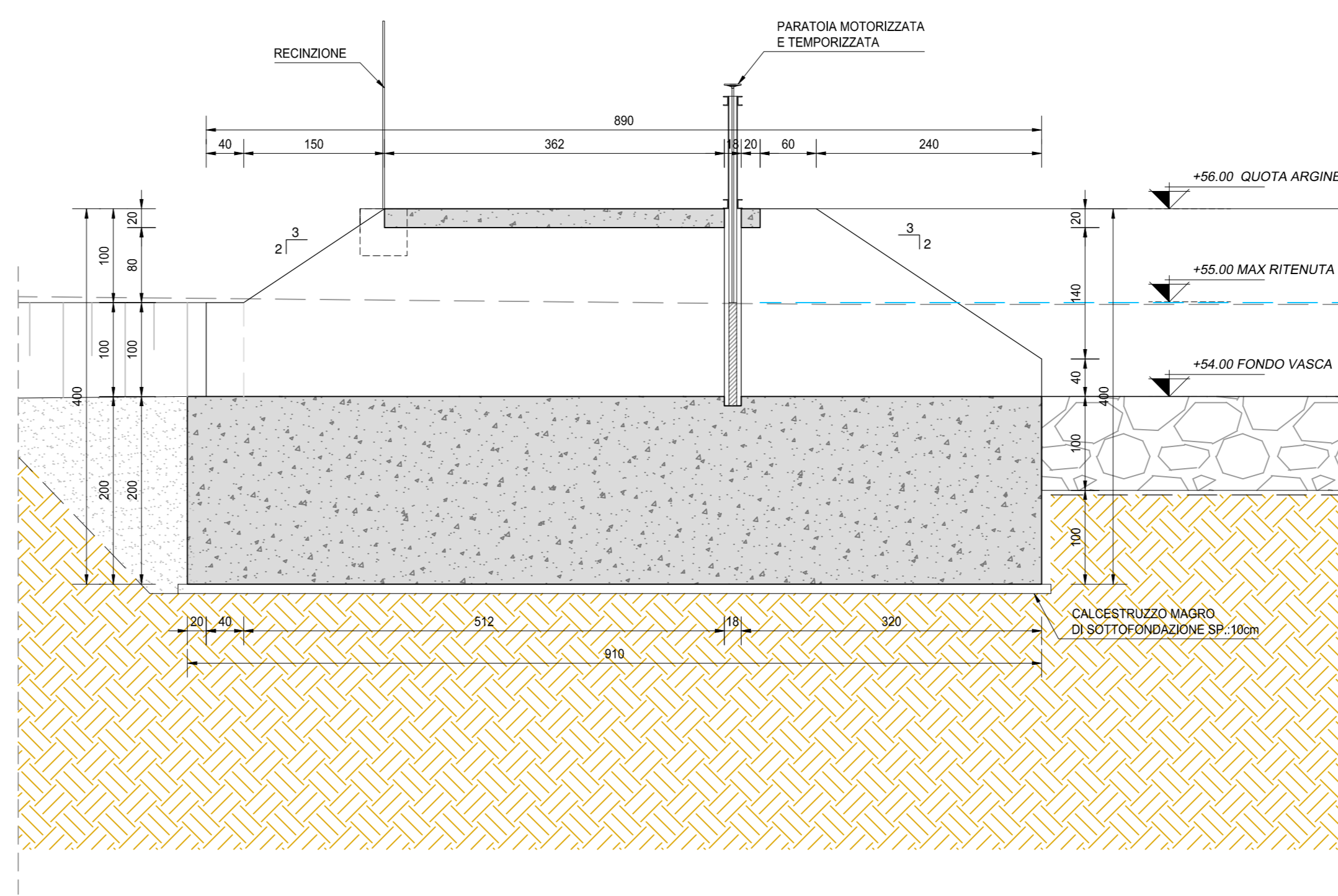
SEZIONE D-D VASCA V9
SCALA 1:100



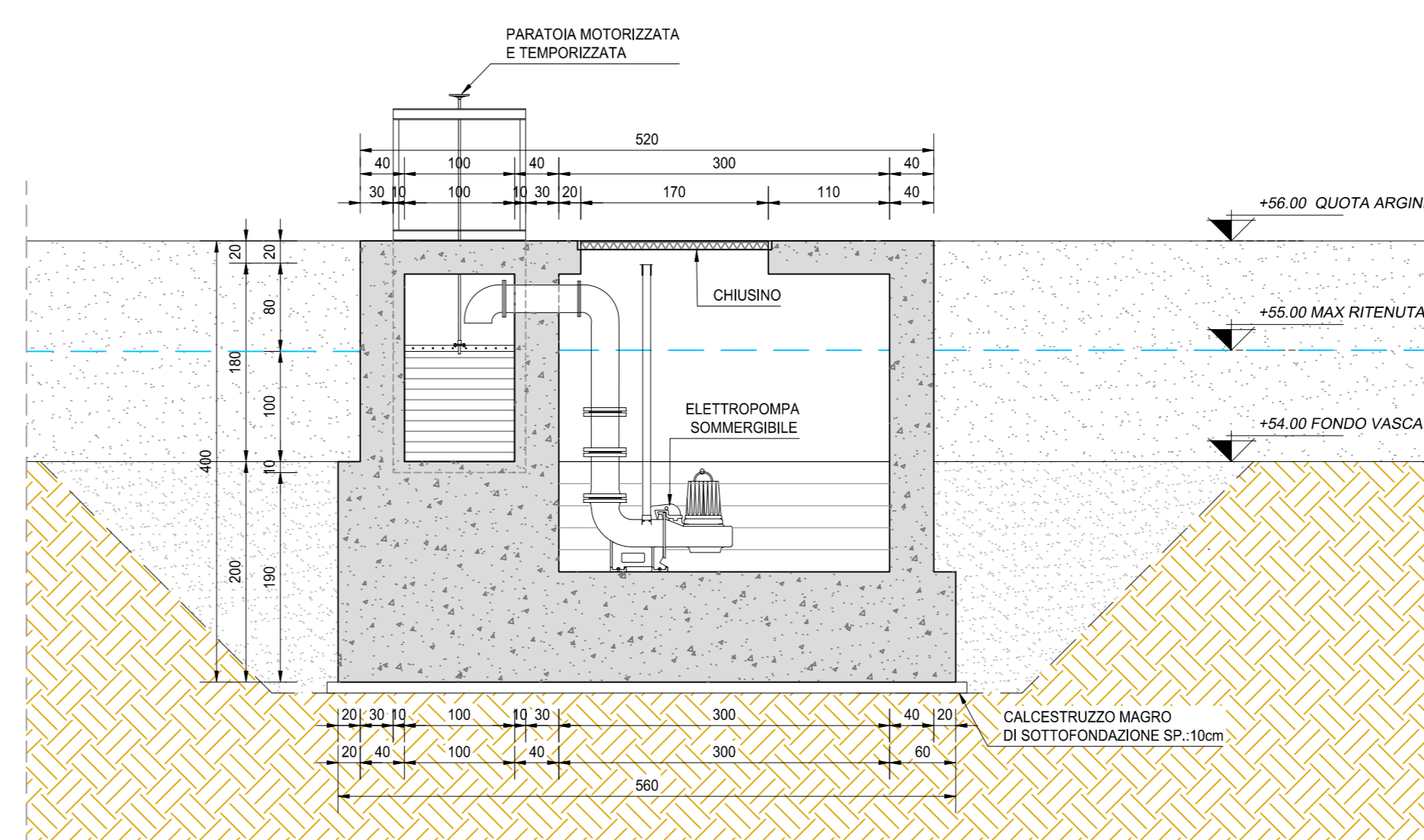
PIANTA OPERA PARATOIA
SCALA 1:50



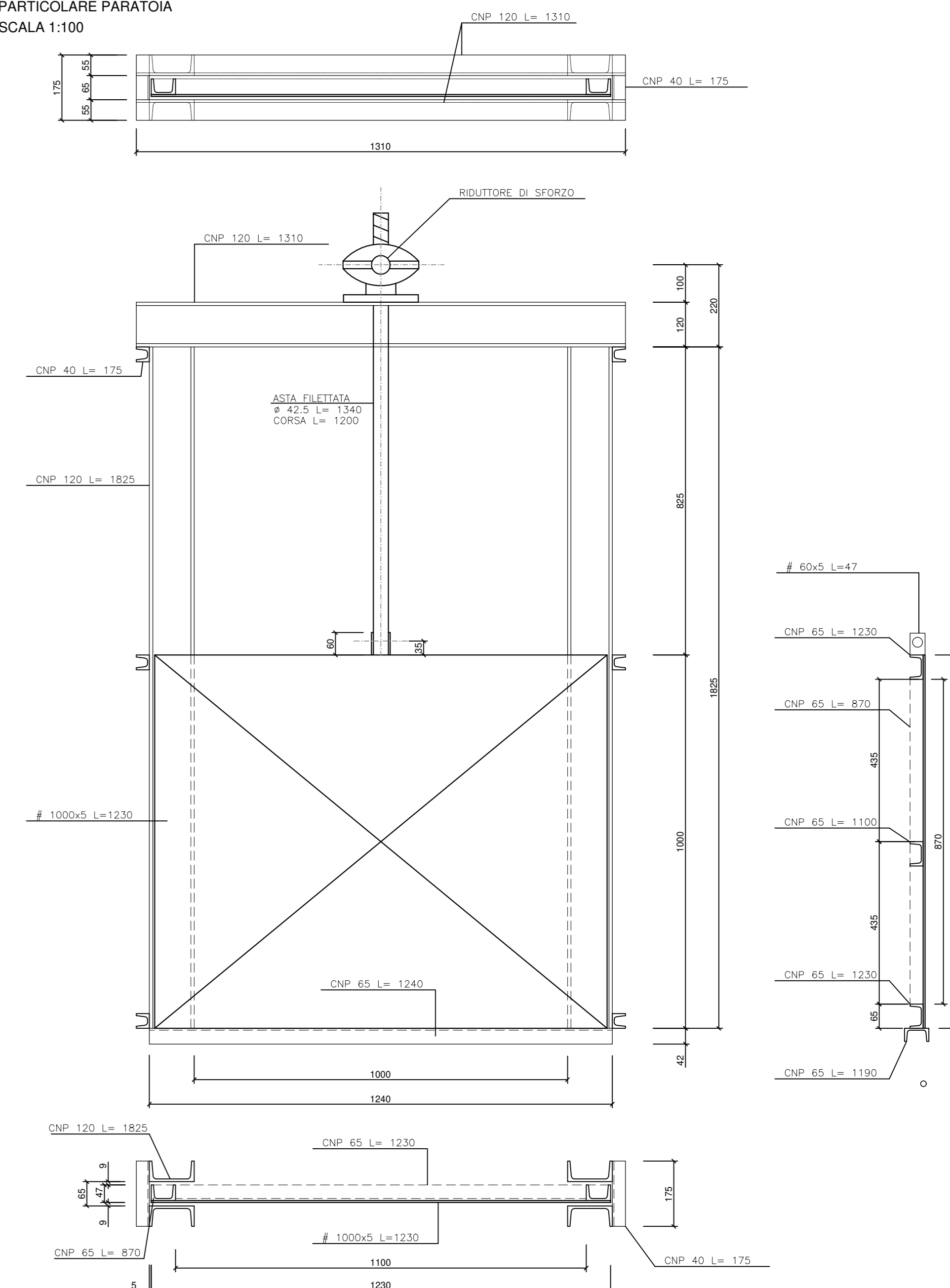
SEZIONE LONGITUDINALE PARATOIA
SCALA 1:50



SEZIONE TRASVERSALE PARATOIA
SCALA 1:50



PARTICOLARE PARATOIA
SCALA 1:100



NOTA BENE:

PER LA CARPENTERIA DELL'OPERA SI RINVIA ALL'ALLEGATO LA12-T00TM00STRCP01

ANAS S.p.A.
Direzione Progettazione e Realizzazione Lavori

S.S. N. 9 "VIA EMILIA"
VARIANTE DI CASALPUSTERLENGO ED ELIMINAZIONE
PASSAGGIO A LIVELLO SULLA S.P. EX S.S. N.234
PROGETTO ESECUTIVO

STUDIO CORONA Ing. Renato Vaini Architetto	NOI. RENATO DEL PRATE Ing. Renato Del Prate Architetto	DOT. GIULIO DANIGLIUOLO Dot. Giulio Danigliuolo Geologo	INTEGRAZIONE PRESTAZIONI STRADALE Ing. Renato Del Prate Architetto	PROGETTISTA Ing. Valerio Buetti (I.T. S.I.)
SETAC Ing. Valerio Buetti Architetto	SETAC Prof. Ing. Luigi Morone Architetto	EG Ing. Gabriele Pascoli Geologo	PROGETTAZIONE IDRAULICA Ing. Giancarlo Ranieri (I.T. S.I.)	PROGETTAZIONE IDRAULICA Ing. Giancarlo Ranieri (I.T. S.I.)
UNING Prof. Ing. Matteo Ranieri Architetto	ECOPLAN Arch. Nicola Fontana Architetto	ARKE Ing. Giancarlo Ranieri Geologo	PROGETTAZIONE OPERE D'ARTE MAGGIORE Ing. Renato Vaini (Studio Corona S.r.l.)	PROGETTAZIONE OPERE D'ARTE MINORI Ing. Nicola Lipari (I.T. S.I.)
COMPTI Ing. Valerio Buetti (I.T. S.I.)	CANTIERISTICA Ing. Giancarlo Ranieri (I.T. S.I.)	GEOTECNICA Dot. Daniele Gallo Geologo	PROGETTAZIONE OPERE D'ARTE MINORI Ing. Nicola Lipari (I.T. S.I.)	PROGETTAZIONE OPERE D'ARTE MINORI Ing. Nicola Lipari (I.T. S.I.)
AMBIENTE Dot. Daniele Gallo Geologo	SECUREZZA Dot. Daniele Gallo Geologo	SECUREZZA Dot. Daniele Gallo Geologo	SECUREZZA Dot. Daniele Gallo Geologo	SECUREZZA Dot. Daniele Gallo Geologo
IL RESPONSABILE DELLA PROIEZIONE Ing. Valerio Buetti (I.T. S.I.)	IL RESPONSABILE DELLA PROIEZIONE Ing. Valerio Buetti (I.T. S.I.)	IL RESPONSABILE DELLA PROIEZIONE Ing. Valerio Buetti (I.T. S.I.)	IL RESPONSABILE DELLA PROIEZIONE Ing. Valerio Buetti (I.T. S.I.)	IL RESPONSABILE DELLA PROIEZIONE Ing. Valerio Buetti (I.T. S.I.)
IL RESPONSABILE DELLA PROIEZIONE Ing. Valerio Buetti (I.T. S.I.)	IL RESPONSABILE DELLA PROIEZIONE Ing. Valerio Buetti (I.T. S.I.)	IL RESPONSABILE DELLA PROIEZIONE Ing. Valerio Buetti (I.T. S.I.)	IL RESPONSABILE DELLA PROIEZIONE Ing. Valerio Buetti (I.T. S.I.)	IL RESPONSABILE DELLA PROIEZIONE Ing. Valerio Buetti (I.T. S.I.)

FC32B
FC - RACCOLTA ACQUE DI PIATTAFORMA
DISEGNO DI INSIEME VASCA DI PRIMA PIOGGIA N.9 - Tav. 2/2

PROGETTO	COMI	1701	0101161DRD102	D	1:100
REVISIONE	DATA	REDAZIONE	VERIFICATO	APPROVATO	
D	EMMISSIONE A SEGUITO PARERE REGIONE LOMBARDA	GIUGNO 2018	ING. FABRIZIO BAIETTI	PROF. ING. LUIGI MONTERISI	ING. VALERIO BAIETTI
C	EMMISSIONE A SEGUITO PARERE REGIONE LOMBARDA	MARZO 2018	PROF. ING. BAIETTI	PROF. ING. LUIGI MONTERISI	ING. VALERIO BAIETTI
B	EMMISSIONE A SEGUITO DI ISTRUZIONE ANAS N.08 DEL 08.01.2018	FEBBRAIO 2018	ING. EMANUELE MACEROLA	PROF. ING. LUIGI MONTERISI	ING. VALERIO BAIETTI
A	EMMISSIONE		ING. EMANUELE MACEROLA	PROF. ING. LUIGI MONTERISI	ING. VALERIO BAIETTI
REV.	DESCRIZIONE	DATA	REDAZIONE	VERIFICATO	APPROVATO