



VASCA P.P. 1 (tipo A)
Superficie drenata: 1.006 ha
Volume vasca: 90,00 mc

VASCA LAMINAZIONE 1
Superficie drenata: 1.006 ha
Volume vasca: 600,00 mc

VASCA P.P. 2 (tipo B)
Superficie drenata: 1.9003 ha
Volume vasca: 130,00 mc

VASCA LAMINAZIONE 2
Superficie drenata: 1.9003 ha
Volume vasca: 1140,00 mc

VASCA LAMINAZIONE 3 bis
Superficie drenata: 1.0892 ha
Volume vasca: 650,00 mc

VASCA 3 bis (tipo A)
Superficie drenata: 1.0892 ha
Volume vasca: 90,00 mc

VASCA LAMINAZIONE 3
Superficie drenata: 2.1506 ha
Volume vasca: 1200,00 mc

VASCA P.P. 3 (tipo B)
Superficie drenata: 2.1506 ha
Volume vasca: 130,00 mc

VASCA P.P. 4 (tipo B)
Superficie drenata: 3.1692 ha
Volume vasca: 130,00 mc

VASCA LAMINAZIONE 4
Superficie drenata: 3.1692 ha
Volume vasca: 1900,00 mc

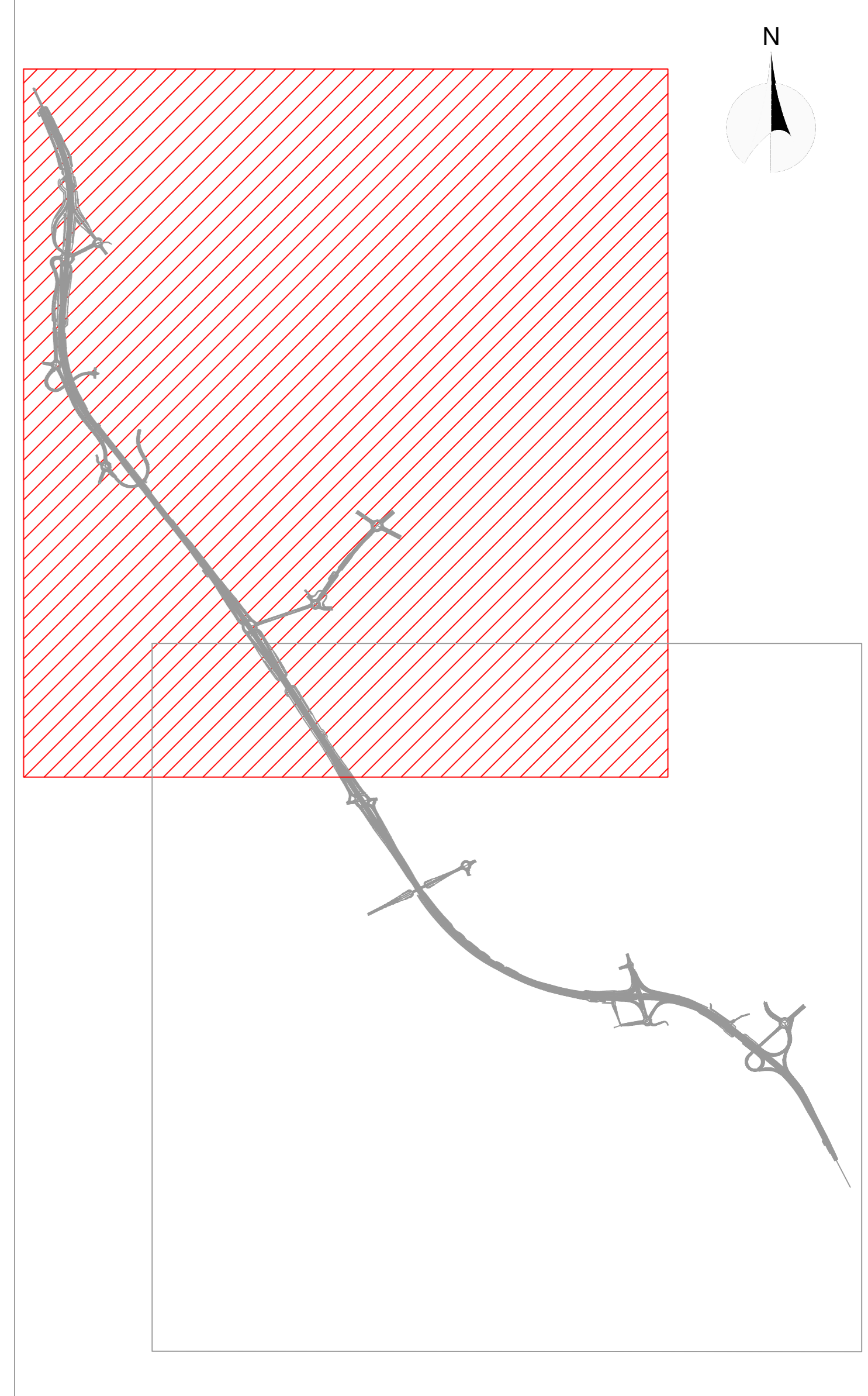
VASCA P.P. 5 (tipo B)
Superficie drenata: 2.1887 ha
Volume vasca: 130,00 mc

VASCA LAMINAZIONE 5
Superficie drenata: 2.1887 ha
Volume vasca: 1300,00 mc

AREA CONTRIBUENTE	RECAPITO	Q _{max} SCARICATA
TRATTO 1	VASCA 1 - ROGGIA TRIULZA	223,86 l/sec
TRATTO 2a	VASCA 2 - COLATORE BREMBIOLO	420,04 l/sec
TRATTO 2b	VASCA 3 BIS - COLATORE BREMBIOLO	249,35 l/sec
TRATTO 3	VASCA 3 - COLATORE BREMBIOLO	470,50 l/sec
TRATTO 4	VASCA 4 - CANALE TRAPEZIO 12 DX	267,79 l/sec
TRATTO 5	VASCA 4 - CANALE TRAPEZIO 12 DX	428,21 l/sec
TRATTO 6	VASCA 5 - FOSCO DI GUARDIA	262,44 l/sec
TRATTO 7	VASCA 5 - FOSCO DI GUARDIA	234,75 l/sec
TRATTO 8	VASCA 6 - COLATORE BREMBIOLO	380,70 l/sec
TRATTO 9	VASCA 6 - COLATORE BREMBIOLO	172,78 l/sec
TRATTO 10a	VASCA 7 - COLATORE BREMBIOLO	394,41 l/sec
TRATTO 10b-11a DX	VASCA 8 DX - COLATORE BREMBIOLO	441,49 l/sec
TRATTO 10b-11a SX	VASCA 8 SX - COLATORE BREMBIOLO	420,18 l/sec
TRATTO 11b	VASCA 9 - COLATORE BREMBIOLO	123,32 l/sec
TRATTO 12	VASCA 10 - CANALE TRAPEZIO 26 DX	347,56 l/sec
TRATTO 13	VASCA 10 - CANALE TRAPEZIO 26 DX	45,48 l/sec

● VASCA DI TRATTAMENTO CON SCARICO DA 90 MC
■ VASCA DI TRATTAMENTO CON SCARICO DA 130 MC
→ COLATORE BREMBIOLO

KEYPLAN



ANAS S.p.A.
 Direzione Progettazione e Realizzazione Lavori

S.S. N. 9 "VIA EMILIA"
VARIANTE DI CASALPUSTERLENGO ED ELIMINAZIONE
PASSAGGIO A LIVELLO SULLA S.P. EX S.S. N.234
PROGETTO ESECUTIVO

STUDIO CORONA Ing. Renato Vaini	ING. RENATO DEL PRETE Ing. Renato Del Prete	DOT. GIULIO DANIELI GALLO Dot. Giulio Danieli Gallo	INTEGRAZIONE PRESTAZIONI Ing. Renato Del Prete	PROGETTISTA Ing. Valerio Baletti
SETAC Ing. Valerio Baletti	COMPTI Prof. Ing. Luigi Morone	EG Ing. Gabriele Invernizzi	PROGETTAZIONE STRADALE Ing. Giancarlo Ripani	PROGETTAZIONE IDRAULICA Ing. Giancarlo Ripani
UNING Prof. Ing. Maurizio Ranieri	ECOPLAN Arch. Nicola Fontana	ARKE Ing. Giancarlo Ripani	PROGETTAZIONE OPERE D'ARTE MAGGIORE Ing. Nicola Lipari	PROGETTAZIONE OPERE D'ARTE MINORI Ing. Nicola Lipari
ING. FABRIZIO BAUETTI Dir. Ing. Fabrizio Carbone	ING. RENATO DEL PRETE Ing. Renato Del Prete	ING. VALERIO BAIETTI Ing. Valerio Baletti	GEOLGIA Dot. Daniele Gallo	GEOTECNICA Ing. Gianfranco Sotgiu
ING. EMANUELE MACEROLA Ing. Emanuele Macerola	ING. EMANUELE MACEROLA Ing. Emanuele Macerola	ING. EMANUELE MACEROLA Ing. Emanuele Macerola	AMBIENTE Dot. Emilio Mazzoli	SICUREZZA Ing. Giancarlo Ripani

FC35 **F - PROGETTO IDRAULICO**
FC - RACCOLTA ACQUE DI PIATTAFORMA
PLANIMETRIA D'INSIEME - TAVOLA 01 DI 02

PROGETTO	NO. FILE	REVISIONE	SCALA:
COMI	FC35-P000D03GENPL01_D.dwg	D	1:5000
D	EMMISSIONE A SEGUITO PARERE REGIONE LOMBARDA E CONSORZIO BONIFICA MUZZA	GIUGNO 2018	ING. FABRIZIO BAUETTI
C	EMMISSIONE A SEGUITO PARERE REGIONE LOMBARDA E CONSORZIO BONIFICA MUZZA	GIUGNO 2018	ING. FABRIZIO BAUETTI
B	EMMISSIONE A SEGUITO DI ISTRUTTORIA ANAS N.08 DEL 08.01.2018	FEBBRAIO 2018	ING. EMANUELE MACEROLA
A	EMMISSIONE	FEBBRAIO 2018	ING. EMANUELE MACEROLA
REV.	DESCRIZIONE	DATA	REDATTO VERIFICATO APPROVATO