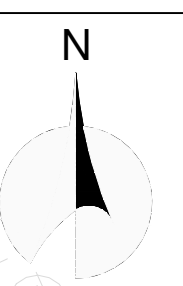


PLANIMETRIA
SCALA 1:1000

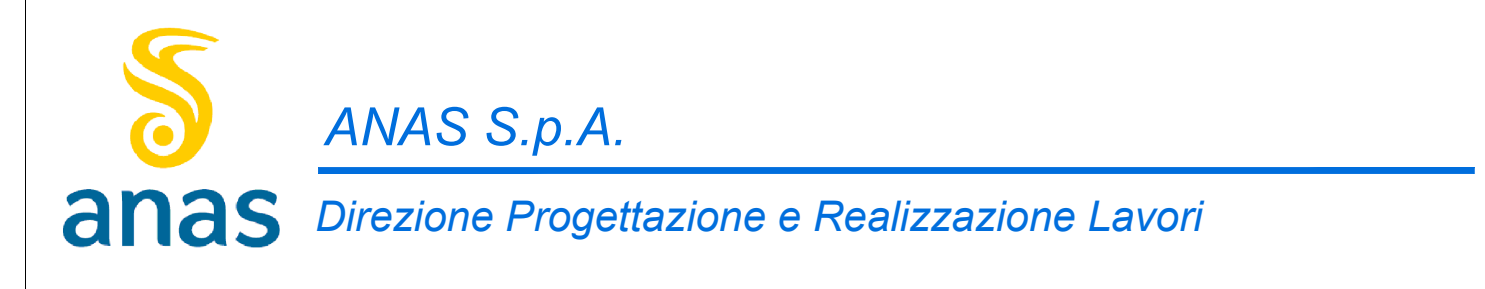
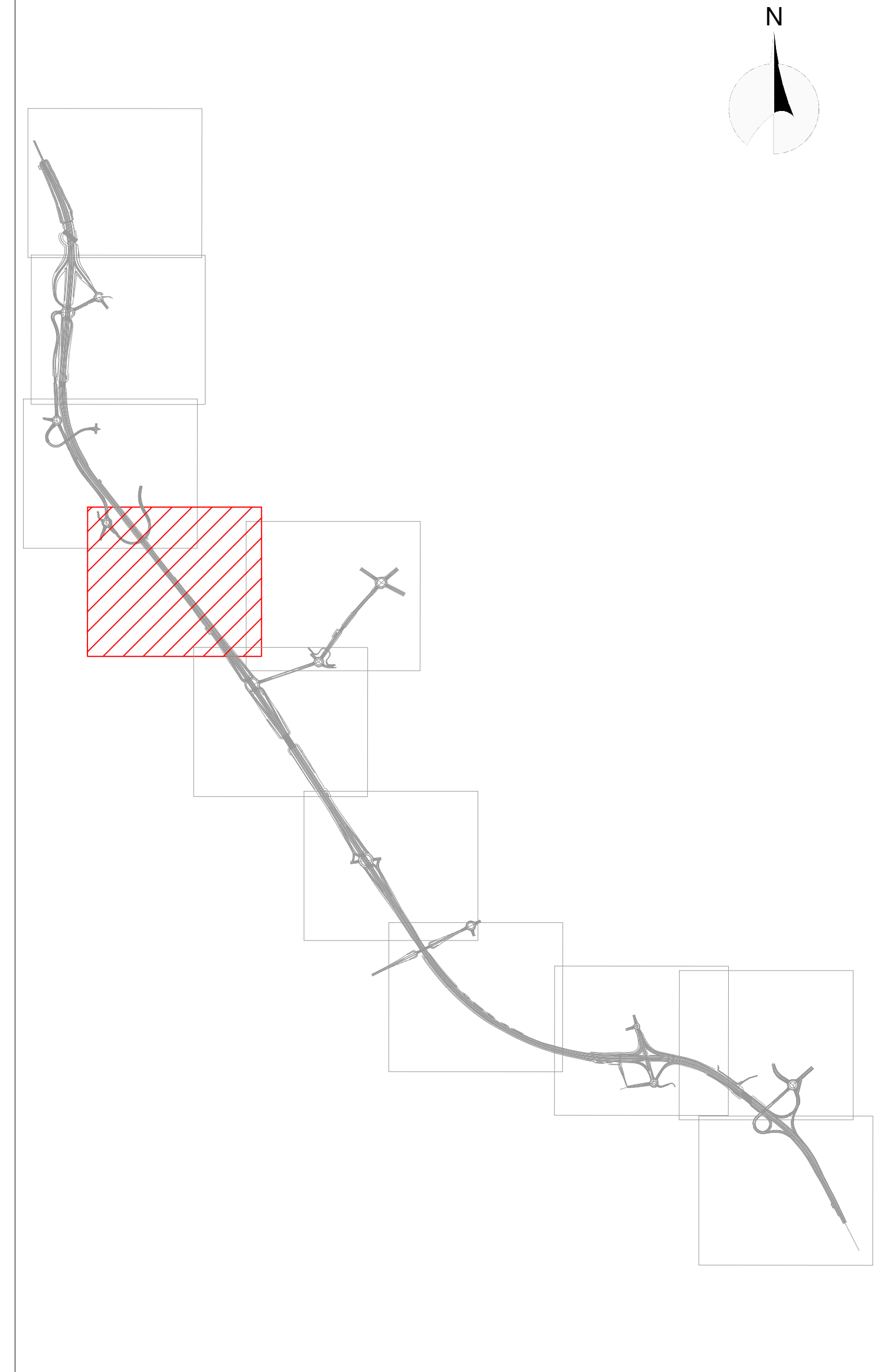


| LEGENDA | |
|---------|------------------------------------------|
| | TOMBINO CIRCOLARE Ø500 |
| | TOMBINO CIRCOLARE Ø800 |
| | CANALETTA CONTINUA 40x40 CM |
| | CANALETTA CONTINUA 30x30 CM |
| | CUNETTA ALLA FRANCESE |
| | FOSSO DI GUARDIA 50x50 x50 CM |
| | DIREZIONE DI SCORRIMENTO |
| | VASCA DI ACCUMULO |
| | AREE DI LAMINAZIONE VIABILITÀ SECONDARIA |

NOTE
LA PROGETTAZIONE GEOMETRICA E IDRAULICA DI CIASCUNA PRESIDIO IDRAULICO È RIPORTATA NELLE SCHEDE TECNICHE ALLEGATE ALLA RELAZIONE IDRAULICA ACQUE DI PIATTAFORMA - RETE SECONDARIA. PER COMPLETEZZA SI RIPORTA L'INTERO LOTTO IN CUI SONO STATI EFFETTUATI I DIMENSIONAMENTI IDRAULICI.

| LEGENDA | |
|---------|--------------------------------------------|
| Q.sc. | = quota scorcimento del presidio idraulico |
| Q.pc. | = quota piano campagna |

KEYPLAN



S.S. N. 9 "VIA EMILIA"
VARIANTE DI CASALPUSTERLENGO ED ELIMINAZIONE PASSAGGIO A LIVELLO SULLA S.P. EX S.S. N.234
PROGETTO ESECUTIVO

| | | | | |
|--|-----------------------|-----------------------------|-----------------------|--------------------|
| | ING. RENATO DEL PRETE | DOT. GIULIO DANIG DALL'OLIA | ING. RENATO DEL PRETE | ING. VALENO RANERI |
| | ING. LUIGI MONTERISI | ING. GIANFRANCO SODARO | ING. VALENO RANERI | ING. VALENO RANERI |
| | ING. VALENO RANERI | ING. VALENO RANERI | ING. VALENO RANERI | ING. VALENO RANERI |
| | ING. VALENO RANERI | ING. VALENO RANERI | ING. VALENO RANERI | ING. VALENO RANERI |
| | ING. VALENO RANERI | ING. VALENO RANERI | ING. VALENO RANERI | ING. VALENO RANERI |

| | | | |
|------------------------------------------------------|-------------------------------------------------------------|-----------------------------------------------------------------------------|-------------------------------|
| FD05 | | F - PROGETTO IDRAULICO | |
| FD - RACCOLTA ACQUE DI PIATTAFORMA - RETE SECONDARIA | | PLANIMETRIA IDRAULICA DI SMALTIMENTO ACQUE DI PIATTAFORMA - TAVOLA 04 DI 11 | |
| CODICE PROGETTO | NOME FILE | REVISIONE | SCALA: |
| COMI E 1701 | FD05-P00D04ERPL04_C.dwg | C | 1:1000 |
| D | EMMISSIONE A SEGUITO PARERE REGIONE LOMBARDA | MARZO 2018 | ING. FABRIZIO LUIGI MONTERISI |
| C | EMMISSIONE A SEGUITO DI ISTRUZIONE ANAS N.08 DEL 08.01.2018 | FEBBRAIO 2018 | ING. EMANUELE MACEROLA |
| A | EMMISSIONE | | ING. EMANUELE MACEROLA |
| REV. | DESCRIZIONE | DATA | REDDATO VERIFICATO APPROVATO |

