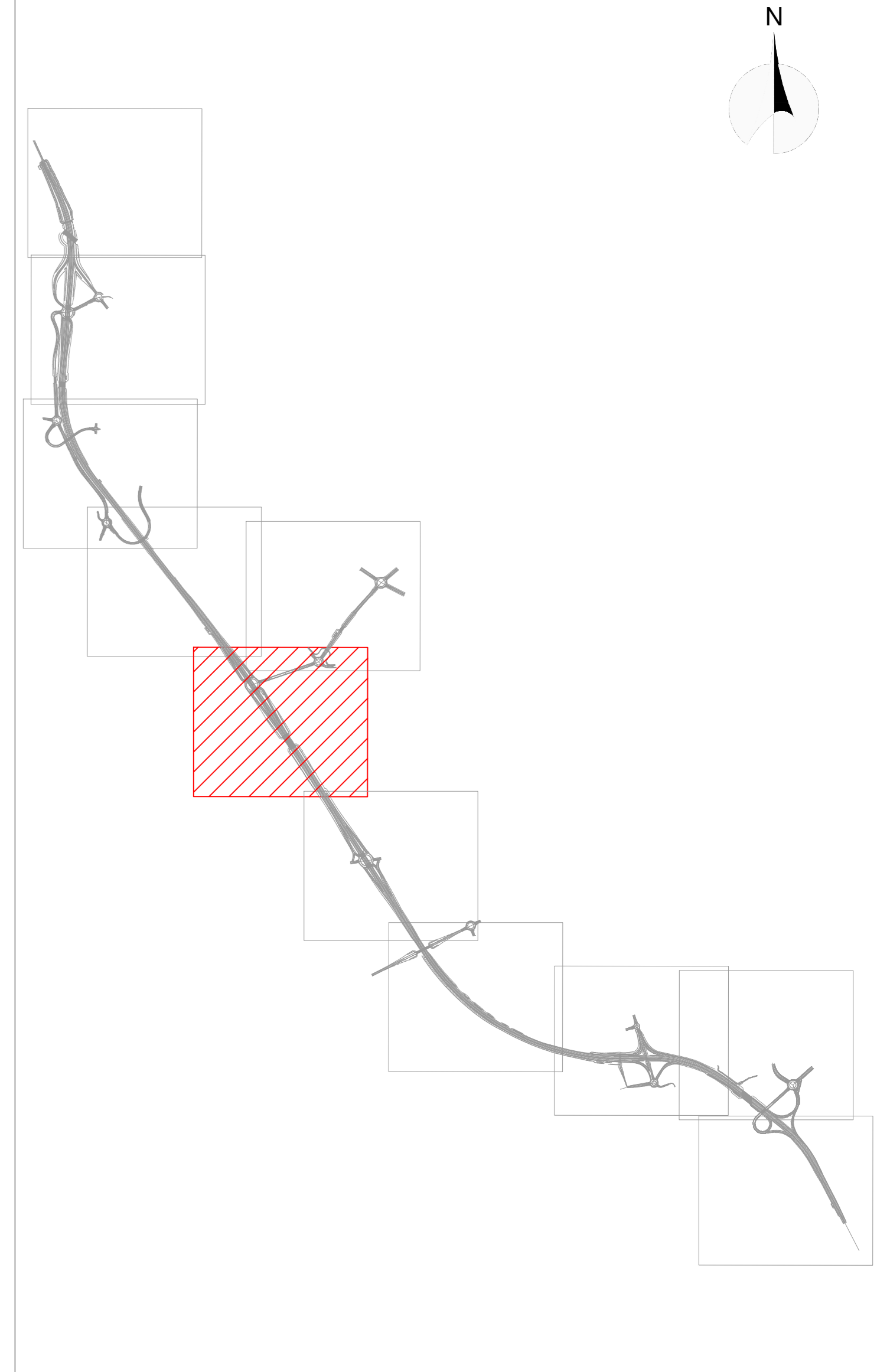


LEGENDA	
	TOMBINO CIRCOLARE Ø500
	TOMBINO CIRCOLARE Ø800
	CANALETTA CONTINUA 40x40 CM
	CANALETTA CONTINUA 30x30 CM
	CUNETTA ALLA FRANCESE
	FOSSO DI GUARDIA 50x50 x50 CM
	DIREZIONE DI SCORRIMENTO
	VASCA DI ACCUMULO
	AREE DI LAMINAZIONE VIABILITÀ SECONDARIA

NOTE
LA PROGETTAZIONE GEOMETRICA E IDRAULICA DI CIASCUNA PRESIDIO IDRAULICO È RIPORTATA NELLE SCHEDE TECNICHE ALLEGATE ALLA RELAZIONE IDRAULICA ACQUE DI PIATTAFORMA - RETE SECONDARIA. PER COMPLETEZZA SI RIPORTA L'INTERO LOTTO IN CUI SONO STATI EFFETTUATI I DIMENSIONAMENTI IDRAULICI.

LEGENDA	
Q.sc.	= quota scorcimento del presidio idraulico
Q.pc.	= quota piano campagna

KEYPLAN



ANAS S.p.A.
Direzione Progettazione e Realizzazione Lavori

S.S. N. 9 "VIA EMILIA"
VARIANTE DI CASALPUSTERLENGO ED ELIMINAZIONE PASSAGGIO A LIVELLO SULLA S.P. EX S.S. N.234
PROGETTO ESECUTIVO

STUDIO CORONA Ing. Renato Valsecchi	ING. RENATO DEL PRETE Ing. Renato Del Prete	DOTT. GIULIO DIAMONDI Dott. Giulio Diamondi	INTEGRAZIONE PRESTAZIONI Ing. Renato Del Prete	PROGETTISTA Ing. Valerio Ranieri
SETAC Ing. Valerio Ranieri	SETAC Prof. Ing. Luigi Morone	EG Ing. Gabriele Invernizzi	PROGETTAZIONE STRADALE Ing. Gaetano Ranieri	PROGETTAZIONE IDRAULICA Ing. Fabrizio Baiotti
UNING Prof. Ing. Matteo Ranieri	ECOPLAN Arch. Nicola Fontana	ARKE Ing. Giancarlo Agostini	PROGETTAZIONE OPERE D'ARTE MAGGIORE Ing. Renato Valsecchi	PROGETTAZIONE OPERE D'ARTE MINORE Ing. Nicola Lipari
UNING Prof. Ing. Matteo Ranieri	ECOPLAN Arch. Nicola Fontana	ARKE Ing. Giancarlo Agostini	COMPUTI Ing. Valerio Ranieri	CANTIERISTICA Ing. Gaetano Ranieri
UNING Prof. Ing. Matteo Ranieri	ECOPLAN Arch. Nicola Fontana	ARKE Ing. Giancarlo Agostini	GEOLOGIA Dott. Danilo Gallo	GEOLOGIA Dott. Danilo Gallo
UNING Prof. Ing. Matteo Ranieri	ECOPLAN Arch. Nicola Fontana	ARKE Ing. Giancarlo Agostini	AMBIENTE Dott. Emilio Macchi	AMBIENTE Dott. Emilio Macchi
UNING Prof. Ing. Matteo Ranieri	ECOPLAN Arch. Nicola Fontana	ARKE Ing. Giancarlo Agostini	SECUREZZA Dott. Emilio Macchi	SECUREZZA Dott. Emilio Macchi
UNING Prof. Ing. Matteo Ranieri	ECOPLAN Arch. Nicola Fontana	ARKE Ing. Giancarlo Agostini	SECUREZZA Dott. Emilio Macchi	SECUREZZA Dott. Emilio Macchi

FD07	F - PROGETTO IDRAULICO
FD - RACCOLTA ACQUE DI PIATTAFORMA - RETE SECONDARIA	
PLANIMETRIA IDRAULICA DI SMALTIMENTO ACQUE DI PIATTAFORMA - TAVOLA 06 DI 11	
CODICE PROGETTO	NOME FILE
COMI E 1701	FD07-P00D04DRPL05_C.dwg
PROGETTO	REVISIONE
COMI E 1701	C
SCALA	1:1000
D	EMMISSIONE A SEGUITO PARENE REGIONE LOMBARDA
A	EMMISSIONE A SEGUITO DI ISTRUZIONE ANAS N.08 DEL 08.01.2018
B	EMMISSIONE
REV.	DESCRIZIONE
	DATA
	REDAITTO
	VERIFICATO
	APPROVATO