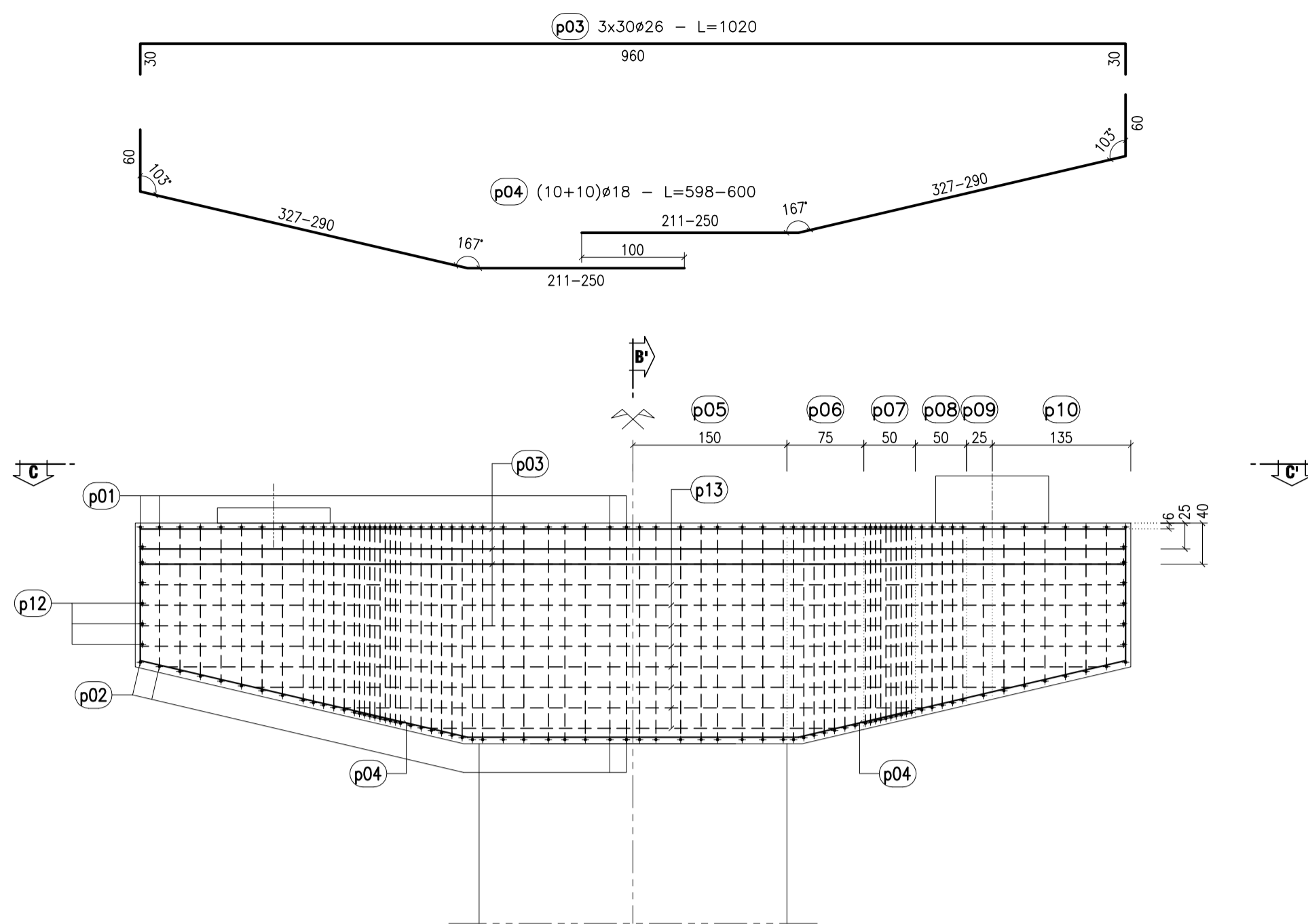
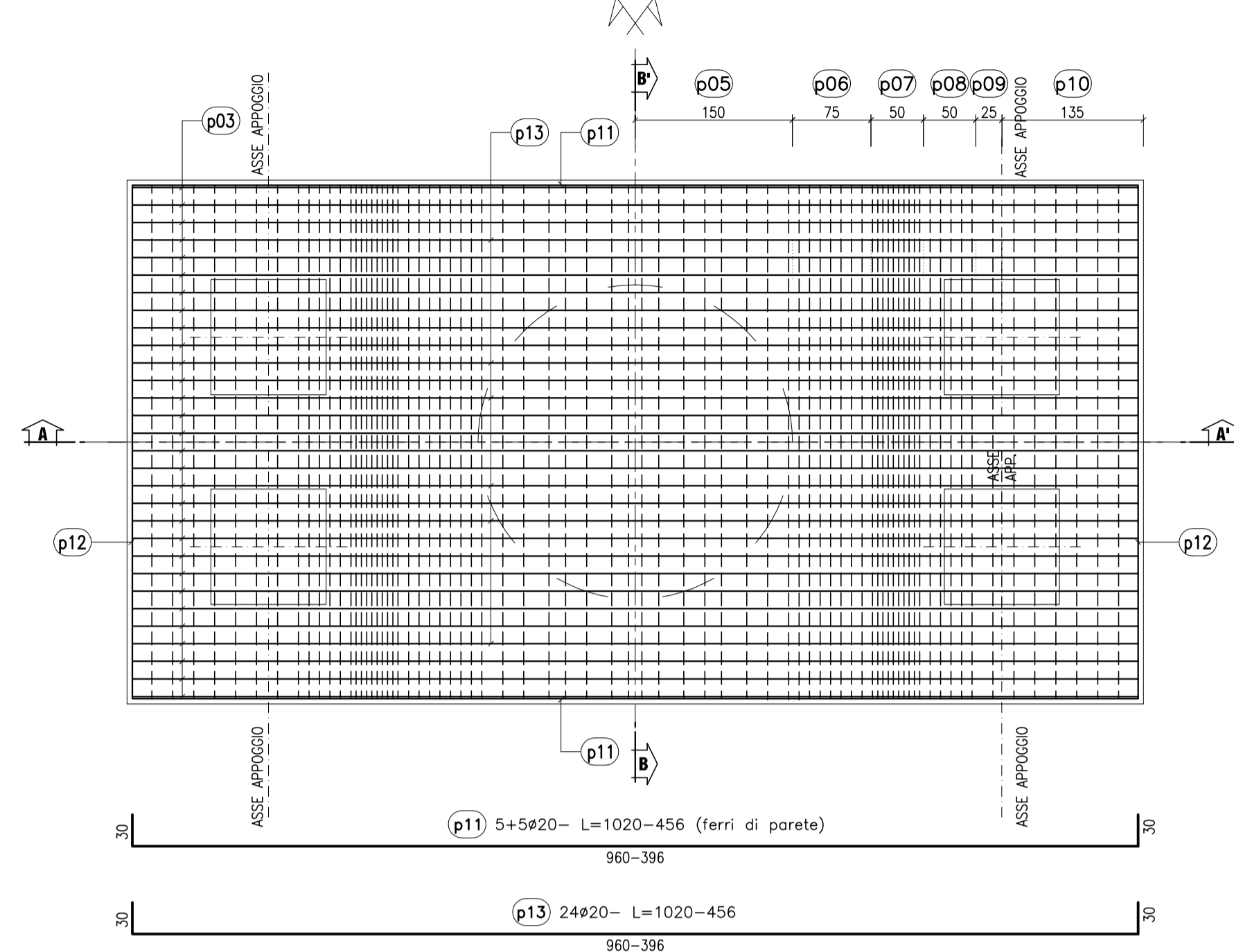


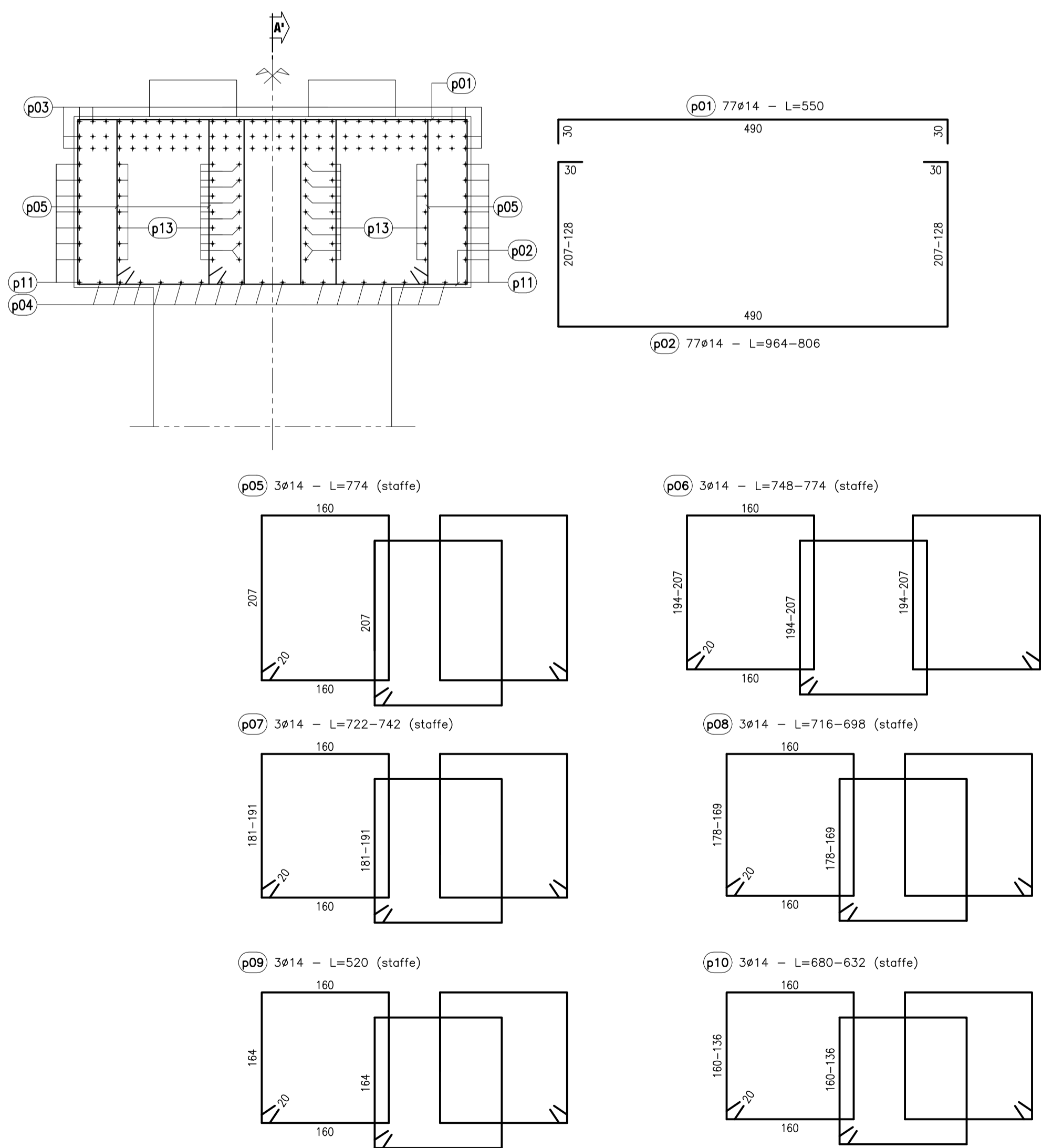
**SEZIONE A-A'**  
ARMATURA  
SCALA 1:50



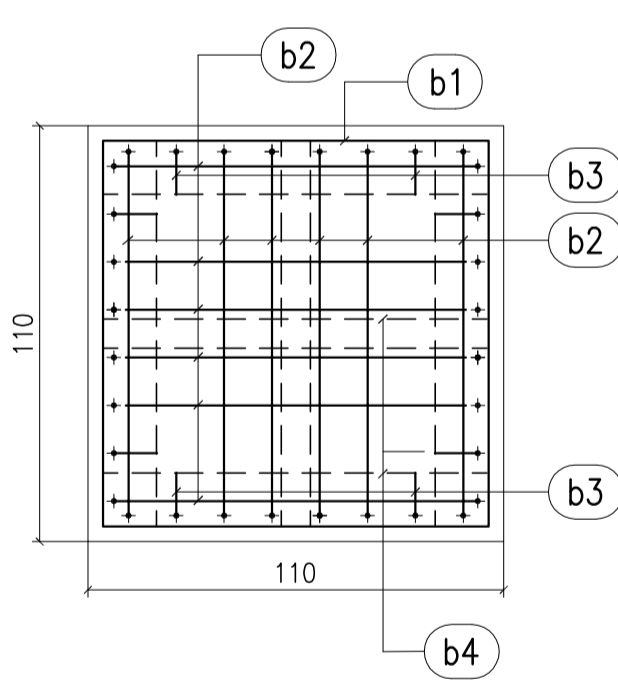
**SEZIONE C-C'**  
ARMATURA  
SCALA 1:50



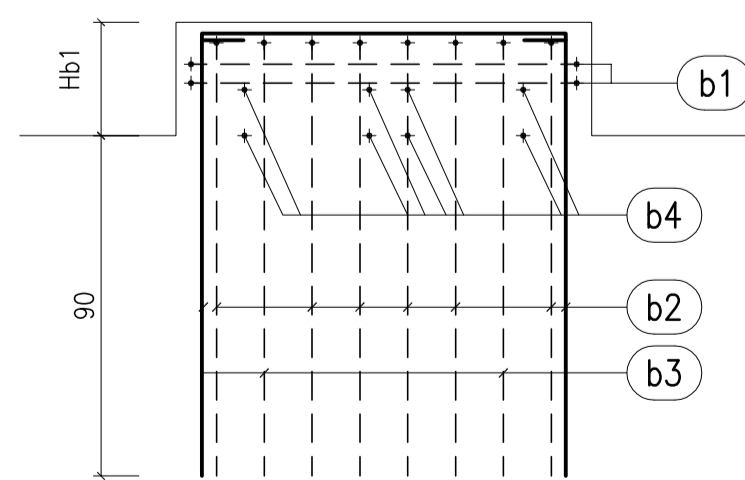
**SEZIONE B-B'**  
ARMATURA  
SCALA 1:50



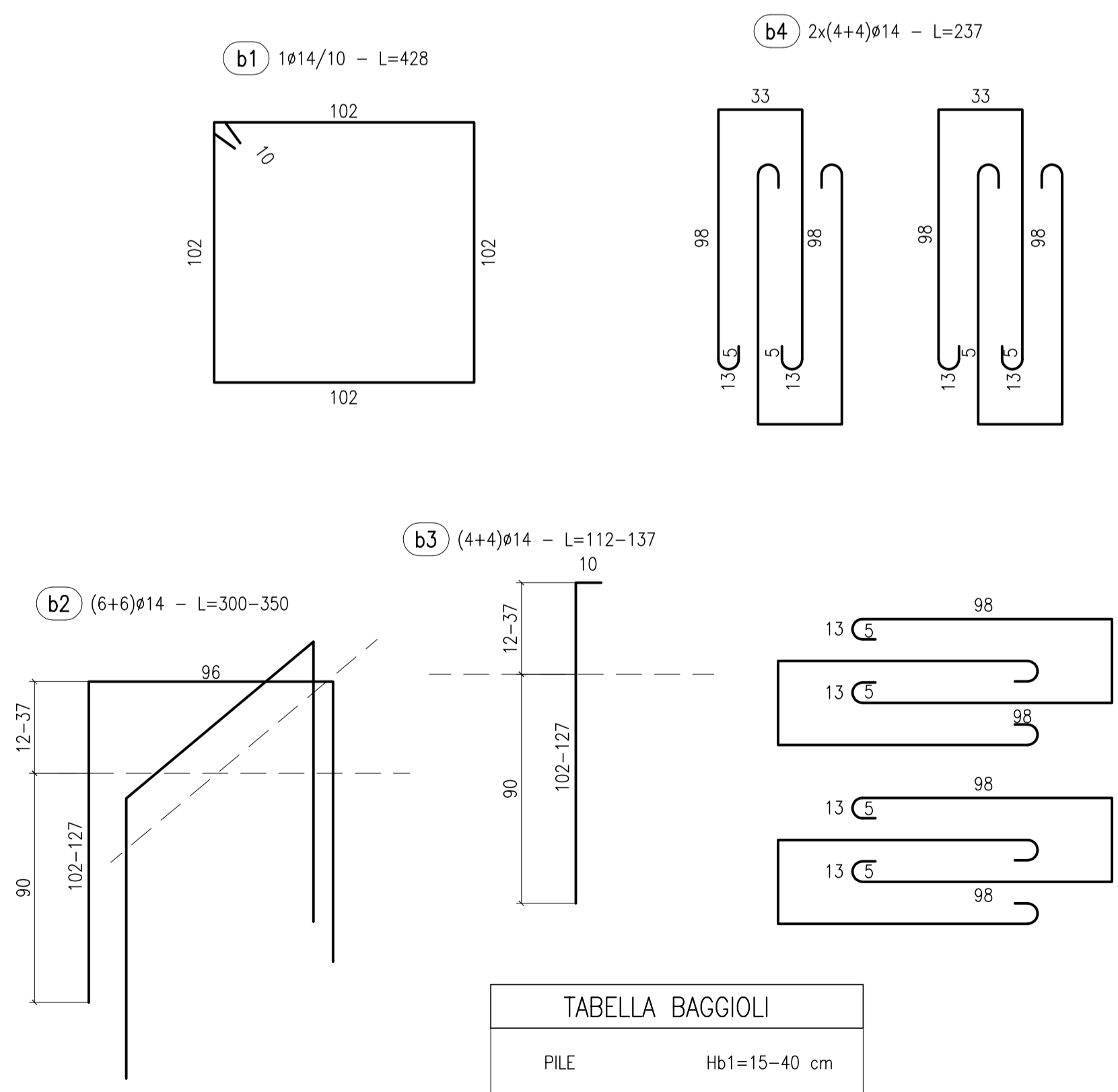
**PIANTA**



**SEZIONE 1-1**



**ARMATURA BAGGIOLO**  
SCALA 1:20



**TABELLA BAGGIOLI**

PILE Hb1=15-40 cm

**CONGLOMERATO CEMENTIZIO ORDINARIO**

| Elemento Strutturale          | Copriferro minimo (cm) | Classi di resistenza (MPa) | Classi di esposizione | Classi di consistenza |
|-------------------------------|------------------------|----------------------------|-----------------------|-----------------------|
| CLS DI PULIZIA E LIVELLAMENTO | -                      | C12/15                     | -                     | -                     |
| PALI                          | 5.0                    | C32/40                     | XA2                   | S3 - S4               |
| ZATTERE DI PILE E SPALLE      | 3.5                    | C32/40                     | XA2                   | S3 - S4               |
| ELEVAZIONE SPALLE             | 3.5                    | C25/30                     | XF2                   | S3 - S4               |
| ELEVAZIONE PILE E PULVINI     | 3.5                    | C25/30                     | XF2                   | S3 - S4               |
| BAGGIOLI                      | 3.0                    | C35/45                     | XF2                   | S4                    |
| SOLETTA IMPALCATO             | 3.0                    | C32/40                     | XC4                   | S4                    |
| CORDOLI E MARCIAPIEDI         | 3.0                    | C32/40                     | XF2                   | S4                    |
| PREDALLES                     | 3.0                    | C32/40                     | XC4                   | S4                    |
| VELETTE                       | 3.0                    | C32/40                     | XF4                   | S4                    |

**CONGLOMERATO CEMENTIZIO PER TRAVI PREFABBRICATE IN C.A.P.**

| Trave C.A.P. | Copriferro minimo (cm) | Classi di resistenza (MPa) | Rckj (MPa) | Classi di esposizione | Classi di consistenza |
|--------------|------------------------|----------------------------|------------|-----------------------|-----------------------|
| TRAVE C.A.P. | 3.0                    | C45/55                     | 45.0       | XC4                   | S4                    |

**ARMATURE PER C.A.**

ACCIAIO AD ADERENZA MIGLIORATA CONTROLLATO IN STABILIMENTO AVENTE LE SEGUENTI CARATTERISTICHE:  
 - B450C  
 -  $f_y/f_{yk} \leq 1.35$   
 -  $(f_t/f_y)$  medio  $\geq 1.15$   
 $f_y$  = Singolo valore tensione di snervamento  
 $f_{yk}$  = Valore caratteristico di riferimento  
 $f_t$  = Singolo valore tensione di rottura

**ACCIAIO ARMONICO PER C.A.P.**

ACCIAIO TREFOLI DI PRECOMPRESSIONE 6/10" STANDARD:  
 -  $f_{pk} = 1860$  MPa (Tensione caratteristica di rottura)  
 -  $f_{pk} = 1670$  MPa (Tensione caratteristica all'1% di deform. tot.)  
 -  $A_p = 139$  mm<sup>2</sup> (Area sezione nominale trefolo)



**PA 12/09**  
CORRIDOIO PLURIMODALE TIRRENICO - NORD EUROPA  
ITINERARIO AGRIGENTO - CALTANISSETTA - A19  
S.S. N° 640 "DI PORTO EMPEDOCLE"  
AMMODERNAMENTO E ADEGUAMENTO ALLA CAT. B DEL D.M. 5.11.2001  
Dal km 44+000 allo svincolo con l'A19

**PROGETTO ESECUTIVO**



**OPERE D'ARTE MAGGIORI VIADOTTI**  
Viadotto Arenella III  
Armatura pile tipo B - Pulvino e Baggioli

|  |                |   |           |                  |           |             |
|--|----------------|---|-----------|------------------|-----------|-------------|
| Codice Unico Progetto (CUP): F91B0900070001          |                | Codice Elaborato: PA12_09 - E 1 5 7 V I 2 1 4 V I 1 4 D B B 0 7 6 C |           | Scale: 1:50-1:20 |           |             |
| F  |                |   |           |                  |           |             |
| D  |                |   |           |                  |           |             |
| C  | Settembre 2011 | Aggiornamento Progettuale   | T. FASOLO | F. NIGRELLI      | M. LITI   | P. PAGLINI  |
| B  | Luglio 2011    | Revisione a seguito di incontri con il Committente                  | T. FASOLO | F. NIGRELLI      | M. LITI   | P. PAGLINI  |
| A  | Aprile 2011    | EMISSIONE   | T. FASOLO | F. NIGRELLI      | M. LITI   | P. PAGLINI  |
| REV.   | DATA           | DESCRIZIONE   | REDATTO   | VERIFICATO       | APPROVATO | AUTORIZZATO |
| Responsabile del procedimento: Ing. MAURIZIO ARAMINI |                |   |           |                  |           |             |

