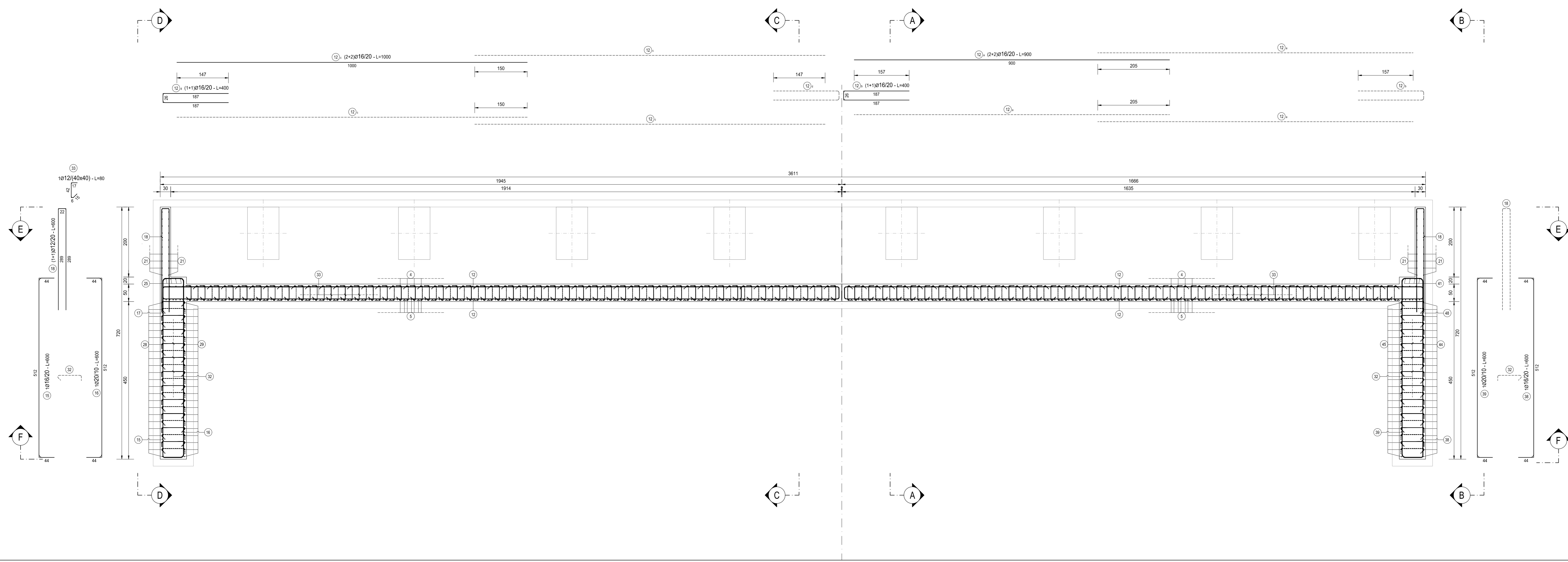
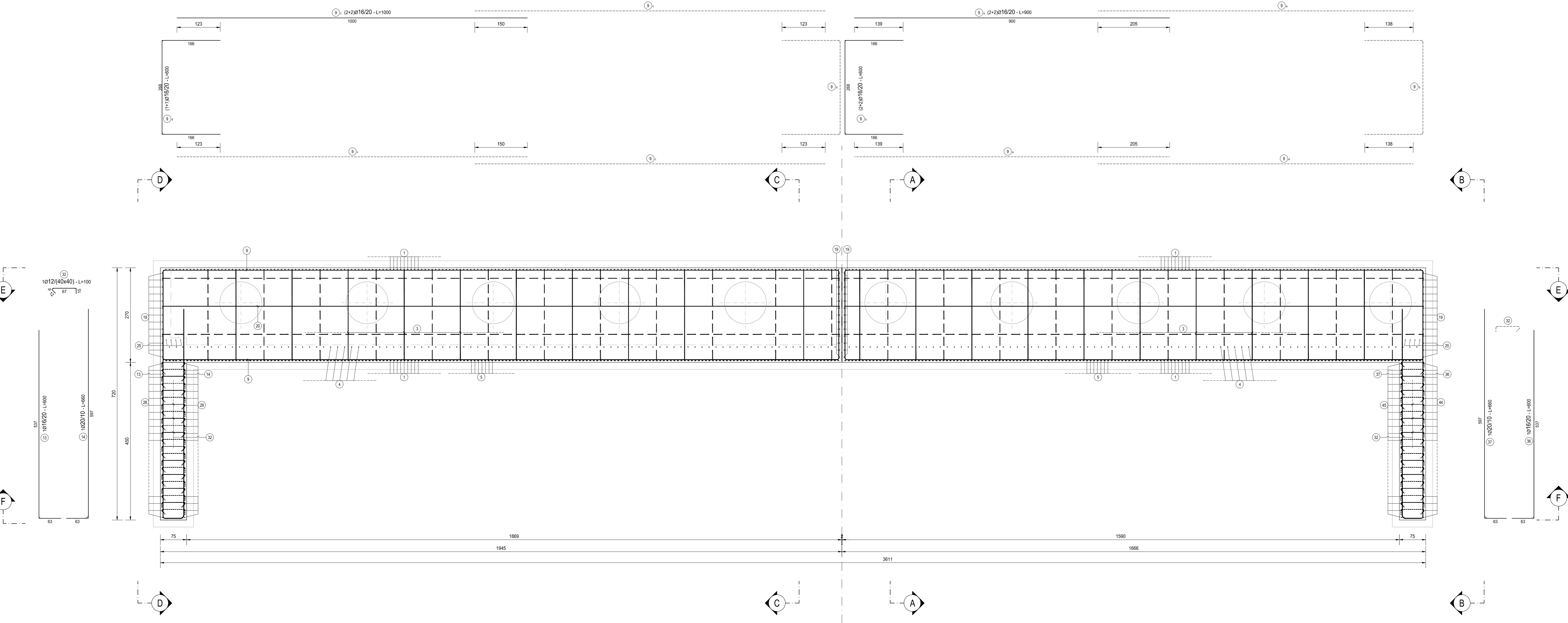


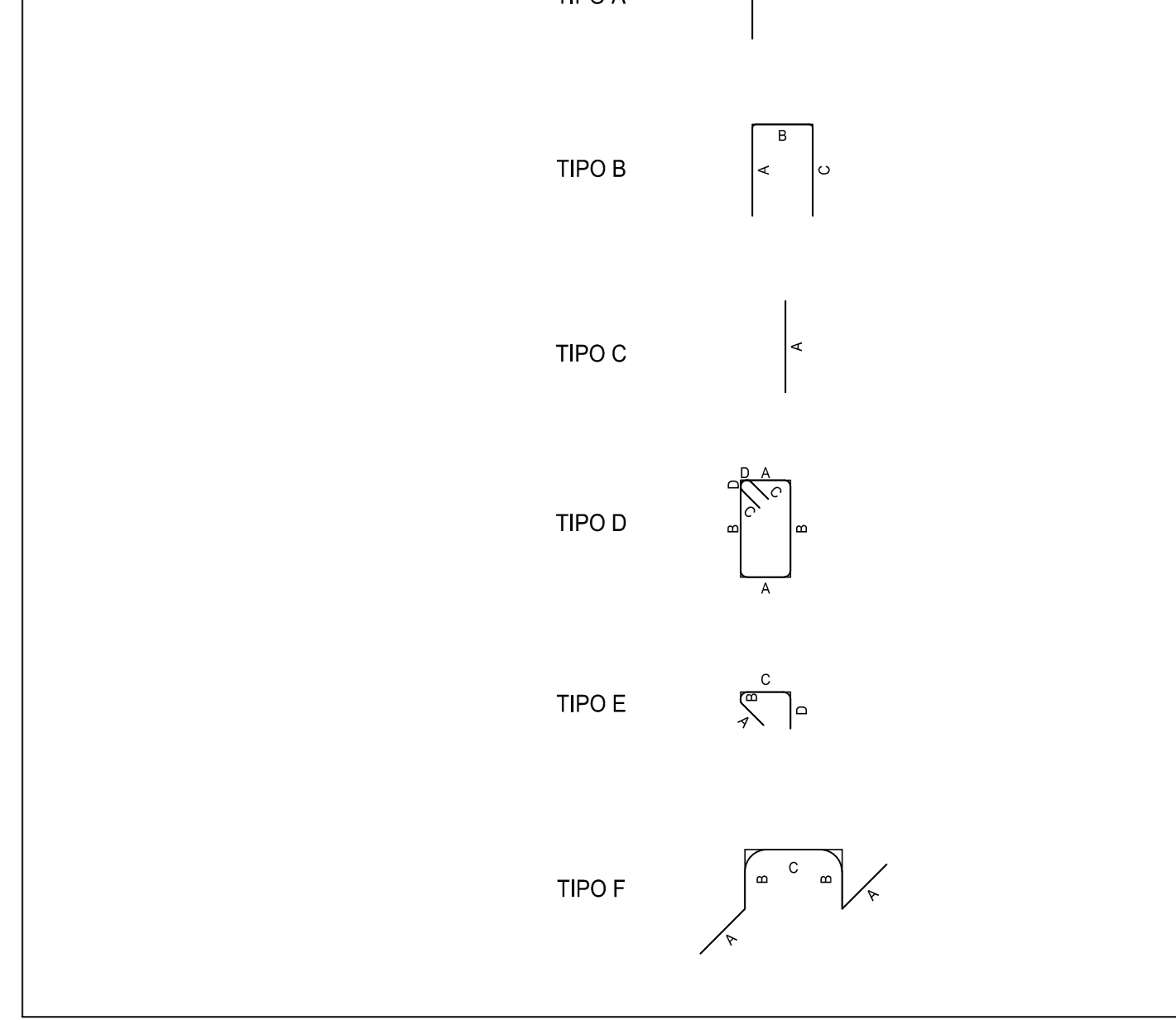
SEZIONE H-H  
SCALA 1:50



SEZIONE G-G  
SCALA 1:50



TIPOLOGIA FERRI  
SCALA 1:50



TIPO	POS	NOTA	A	PASSO	A	B	C	D	L	N. Bar.	L.TOT	KG
A	4	1	16	20	20	440	-	-	480	180	4380	1.306,20
A	5	1	20	10	40	440	-	-	480	180	17220	4.241,20
A	13	1	16	20	63	537	-	-	600	10	6000	94,65
A	14	1	20	10	63	597	-	-	600	19	12540	306,10
A	27 d	1	16	20	62	158	-	-	220	26	5720	90,24
A	27 g	1	16	20	62	158	-	-	220	26	5720	90,24
A	27 f	1	16	20	61	158	-	-	220	26	5720	90,24
A	28	1	16	20	62	478	-	-	540	23	12420	196,93
A	29	1	16	20	62	478	-	-	540	23	12420	196,93
A	36	1	16	20	63	537	-	-	600	10	6000	94,65
A	37	1	20	10	63	597	-	-	600	19	12540	306,10
A	43 d	1	16	20	62	158	-	-	220	26	5720	90,24
A	43 g	1	16	20	61	158	-	-	220	26	5720	90,24
A	44	1	16	20	62	538	-	-	600	23	13800	217,70
A	45	1	16	20	62	538	-	-	600	23	13800	217,70
B	2	1	20	10	64	262	64	-	440	369	40010	3.451,11
B	3	1	16	20	39	262	39	-	340	88	29620	472,00
B	6	1	16	20	200	45	200	-	440	180	79200	1.949,41
B	9 d	1+1	16	20	166	268	166	-	600	18	10800	170,37
B	9 g	1+1	16	20	166	268	166	-	600	18	10800	170,37
B	12 d	1+1	16	20	187	26	187	-	400	12	4800	75,72
B	12 g	1+1	16	20	187	26	187	-	400	12	4800	75,72
B	15	1	16	20	44	512	44	-	600	15	9000	141,98
B	16	1	20	10	44	512	44	-	600	30	18000	443,68
B	18	1+1	12	20	289	22	289	-	600	14	8400	74,54
B	19 d	1+1	16	20	206	188	206	-	600	26	15600	246,10
B	19 g	1+1	16	20	206	188	206	-	600	26	15600	246,10
B	21	1+1	12	20	205	20	205	-	450	20	9000	76,37
B	23 a	4	12	-	34	112	34	-	180	4	720	6,39
B	23 b	4	12	-	36	118	36	-	180	4	720	6,39
B	24 a	1	16	20	44	512	44	-	600	9	5400	85,19
B	24 d	1	16	20	44	512	44	-	600	9	5400	85,19
B	38	1	16	20	44	512	44	-	600	11	6600	104,12
B	39	1	20	10	44	512	44	-	600	22	13200	325,37
B	40	1	12	20	289	22	289	-	600	14	8400	74,54
B	40 d	1	16	20	44	512	44	-	600	9	5400	85,19
C	9 a	2+2	16	20	900	-	-	-	900	36	32400	511,12
C	9 b	2+2	16	20	1000	-	-	-	1000	36	36000	567,61
C	12 a	2+2	16	20	1200	-	-	-	900	24	21600	340,75
C	12 b	2+2	16	20	1000	-	-	-	1000	24	24000	378,61
C	19 a	2+2	16	20	1000	-	-	-	1000	52	52000	820,32
C	19 b	2+2	16	20	1000	-	-	-	1000	52	52000	820,32
C	20 a	1+1	16	20	80x60	1000	-	-	1000	12	12000	186,30
C	20 c	1+1	16	20	80x60	900	-	-	900	12	10800	170,37
C	20 d	1+1	16	20	80x60	44	206	-	12	3000	47,33	
C	20 d	1+1	16	20	80x60	44	206	-	250	12	3000	47,33
C	22 a	4x4	12	-	1080	-	-	-	800	8	6400	78,67
C	22 b	4x4	12	-	600	-	-	-	800	8	6400	78,67
C	22 c	4x4	12	-	1200	-	-	-	1200	8	9600	85,19
C	22 d	4x4	12	-	780	-	-	-	780	8	6240	55,37
C	25	4	12	-	340	-	-	-	340	4	1360	12,07
C	41	1	12	40x40	12	6	12	17	80	4	1600	14,80
E	33	1	12	40x40	15	6	42	17	80	575	46050	408,19
ved disegno	1	1	20	10	-	-	-	-	200	250	25000	371,27
ved disegno	7	1	12	20	-	-	-	-	100	151	15100	133,99
ved disegno	10	1	12	20	-	-	-	-	150	151	15100	147,39
ved disegno	27 a	1	16	20	-	-	-	-	220	26	5720	90,24
ved disegno	43 a	1	16	20	-	-	-	-	220	26	5720	90,24
PESO TOTALE ARMATURA [kg]												26.964,24

TABELLA RIPILOGATIVA	
A	L.TOT
[mm]	[kg]
12	15000
16	64320
20	62700
24	0,00
TOT (KG)	26.964,24

NOTA BENE:  
PER LA TABELLA MATERIALI SI RINVIA ALL'ALLEGATO HC34-P00PV01STRDI05  
LE POSIZIONI 10, 11, 17, 26, 30, 31, 34, 35, 42, 46, 47 E 48 NON ESISTONO

**ANAS S.p.A.**  
Direzione Progettazione e Realizzazione Lavori

**S.S. N. 9 "VIA EMILIA"**  
VARIANTE DI CASALPUSTERLENGO ED ELIMINAZIONE  
PASSAGGIO A LIVELLO SULLA S.P. EX S.S. N.234

PROGETTO ESECUTIVO		
STUDIO CORONA Ing. Renato Del Prete Ing. Renato Del Prete	DOTT. GEOL. DANIO GALLO Dot. Geol. Danilo Gallo	PROGETTISTA Ing. Valerio Ranieri (I.T. S.r.l.)
ING. VALERIO RAVERI Ing. Valerio Ranieri	SETAC S.p.A. Prof. Ing. Luigi Martini	PROGETTAZIONE STRADALE Ing. Gaetano Ranieri (G&M S.r.l.)
ING. VALERIO RAVERI Ing. Valerio Ranieri	ING. GAETANO RANIERI Ing. Gaetano Ranieri	PROGETTAZIONE IDRAULICA Ing. Valerio Ranieri (I.T. S.r.l.)
ING. VALERIO RAVERI Ing. Valerio Ranieri	ING. GAETANO RANIERI Ing. Gaetano Ranieri	PROGETTAZIONE OPERE D'ARTE MAGGIORI Ing. Valerio Ranieri (I.T. S.r.l.)
ING. VALERIO RAVERI Ing. Valerio Ranieri	ING. GAETANO RANIERI Ing. Gaetano Ranieri	PROGETTAZIONE OPERE D'ARTE MINORI Ing. Valerio Ranieri (I.T. S.r.l.)
ING. VALERIO RAVERI Ing. Valerio Ranieri	ING. GAETANO RANIERI Ing. Gaetano Ranieri	COMPUTI Ing. Gaetano Ranieri (I.T. S.r.l.)
ING. VALERIO RAVERI Ing. Valerio Ranieri	ING. GAETANO RANIERI Ing. Gaetano Ranieri	CANTIERISTICA Ing. Gaetano Ranieri (I.T. S.r.l.)
ING. VALERIO RAVERI Ing. Valerio Ranieri	ING. GAETANO RANIERI Ing. Gaetano Ranieri	GEOLOGIA Ing. Gaetano Ranieri (I.T. S.r.l.)
ING. VALERIO RAVERI Ing. Valerio Ranieri	ING. GAETANO RANIERI Ing. Gaetano Ranieri	GEOTECNICA Ing. Gaetano Ranieri (I.T. S.r.l.)
ING. VALERIO RAVERI Ing. Valerio Ranieri	ING. GAETANO RANIERI Ing. Gaetano Ranieri	AMBIENTE Ing. Gaetano Ranieri (I.T. S.r.l.)
ING. VALERIO RAVERI Ing. Valerio Ranieri	ING. GAETANO RANIERI Ing. Gaetano Ranieri	SICUREZZA Ing. Gaetano Ranieri (I.T. S.r.l.)

HC26		H - PROGETTO STRUTTURALE OPERE PRINCIPALI	
P001 - PONTE SUL BREMBIOLO ALLA PROG. 1+270		ARMATURA SPALLA B - TAVOLA 01 DI 02	
CODICE PROGETTO	NOME FILE	REVISIONE	SCALA
COMI E 1701	HC26-P00P01STRAR05_B.dwg	B	1:50
PROGETTO	ELABORATO	REDAZIONE	VERIFICAZIONE
D			
C			
B	EMMISSIONE A SEGUITO DI ISTRUTTORIA	LUGLIO 2018	ARCH. MAURO SASSO PROF. ING. LUIGI MONTENESI ING. VALERIO RAVERI
A	EMMISSIONE	DICEMBRE 2017	ARCH. MAURO SASSO PROF. ING. LUIGI MONTENESI ING. VALERIO RAVERI
REV.	DESCRIZIONE	DATA	REDAZIONE VERIFICAZIONE APPROVAZIONE