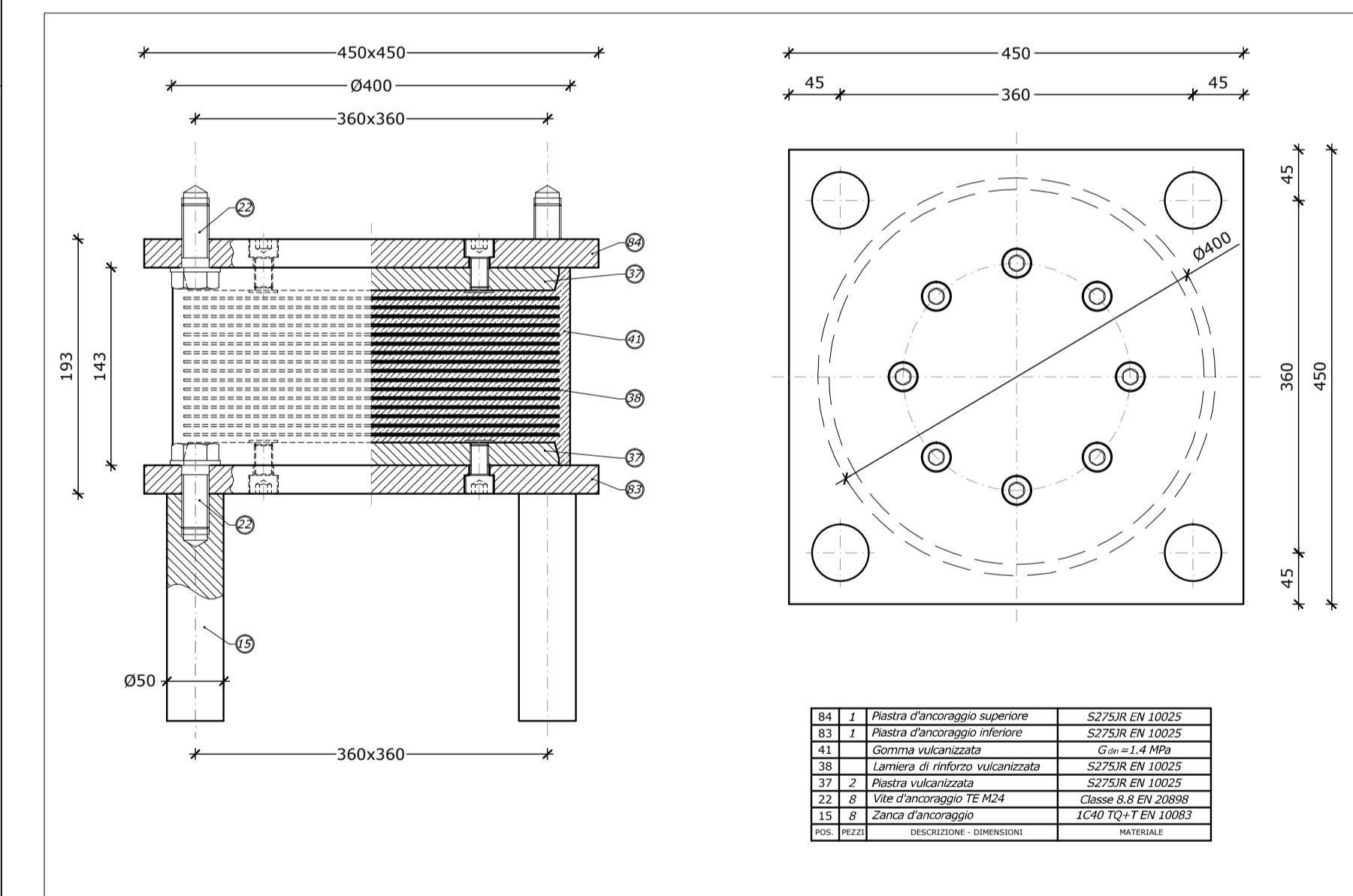


Brembio 1

SPALLE	Appoggi	Azioni Statiche su Appoggi (kN)											
		SLU				SLE				SLC			
		F <sub>1,0</sub>	F <sub>1,0</sub>	F <sub>1,0</sub>	F <sub>1,0</sub>	F <sub>1,0</sub>	F <sub>1,0</sub>	F <sub>1,0</sub>	F <sub>1,0</sub>	F <sub>1,0</sub>	F <sub>1,0</sub>	F <sub>1,0</sub>	F <sub>1,0</sub>
SP1	A	L1	128.4	-6.6	3528.1	94.8	-7.1	2560.8	42	-187.3	153.5	1471.2	83
		C1	122.3	-9.3	3287.7	90.4	-6.9	2390.1	40	-185.4	156.6	1324.1	82
		L2	122.5	-10.7	3252.9	90.6	-7.9	2814.9	40	-185.1	156.9	1316.9	82
		C2	128.4	-7.5	3714.6	94.8	-5.6	2703.3	41	-186.3	153.6	1434.2	83
SP1	B	L1	34.7	-11.3	3141.4	25.9	-8.4	2290.1	41	-204.0	-157.3	1220.1	90
		C1	33.0	-11.9	3194.2	24.7	-8.9	2323.3	41	-206.1	-157.3	1273.3	91
		L2	30.2	-13.8	2788.4	22.9	-10.2	2013.0	41	-205.8	-154.4	1261.6	91
		C2	34.7	-11.3	3141.4	25.9	-8.4	2290.1	41	-204.0	-157.3	1220.1	90
SP2	A	L1	128.4	-6.6	3528.1	94.8	-7.1	2560.8	42	-187.3	154.6	1471.2	83
		C1	122.5	-10.7	3252.9	90.6	-7.9	2814.9	40	-185.1	156.6	1316.9	82
		L2	128.4	-7.5	3714.6	94.8	-5.6	2703.3	41	-186.3	153.6	1434.2	83
		C2	34.7	-11.3	3141.4	25.9	-8.4	2290.1	41	-204.0	-157.3	1220.1	90
SP2	B	L1	34.7	-11.3	3141.4	25.9	-8.4	2290.1	41	-204.0	-157.3	1220.1	90
		C1	33.0	-11.9	3194.2	24.8	-8.9	2323.3	41	-206.1	-157.3	1273.3	91
		L2	30.2	-13.8	2788.4	22.9	-10.2	2013.0	41	-205.8	-154.7	1261.6	91
		C2	34.7	-11.3	3141.4	25.9	-8.4	2290.1	41	-204.0	-157.3	1220.1	90

LEGENDA

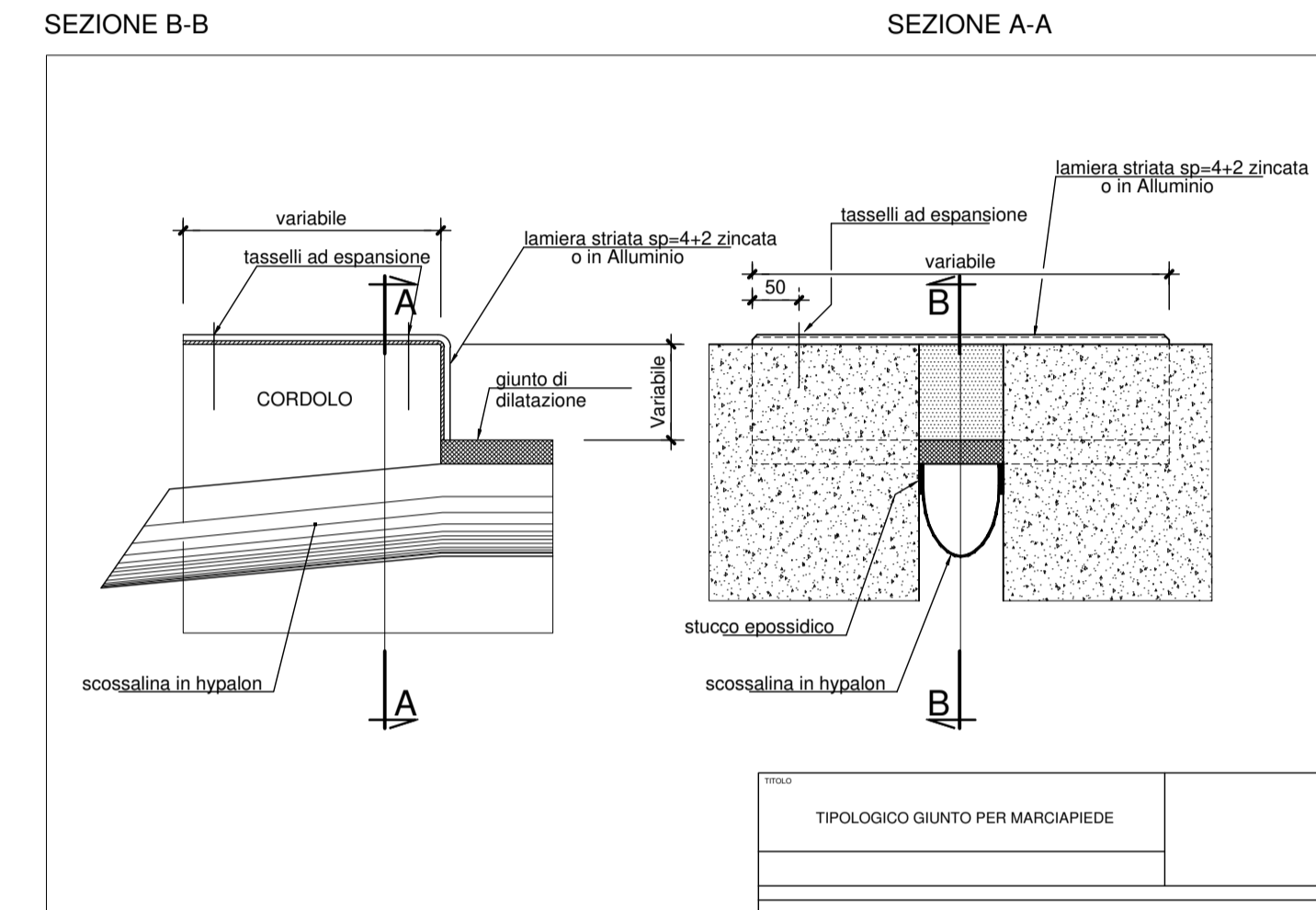
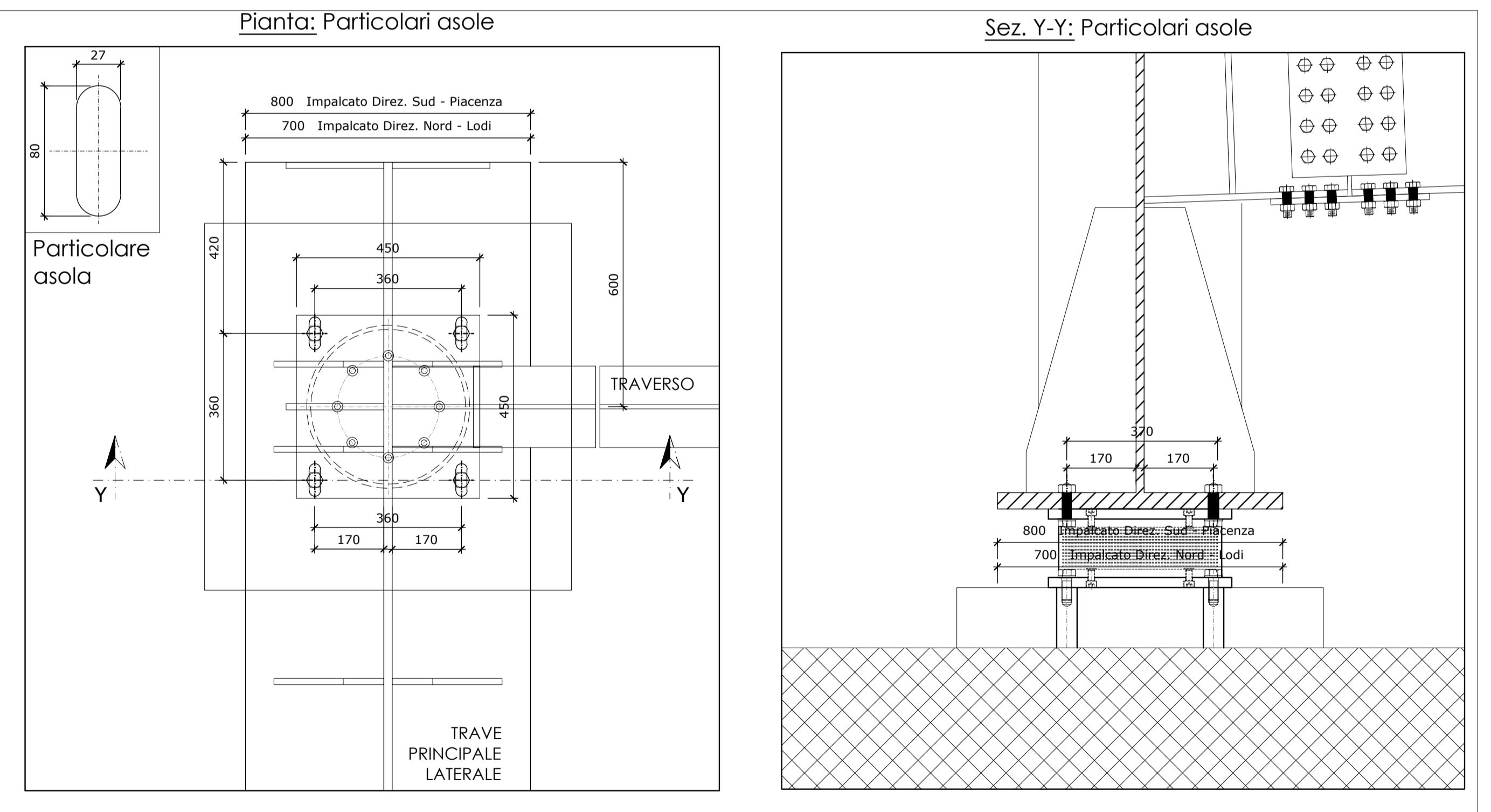
- F<sub>1,0</sub> Carico verticale a SLU/SLE
- F<sub>1,0</sub> Carico longitudinale a SLU/SLE
- F<sub>1,0</sub> Carico trasversale a SLU/SLE
- Δ<sub>max</sub> Massimo spostamento in direzione longitudinale a SLU/SLE
- Δ<sub>max</sub> Massimo spostamento in direzione trasversale a SLU/SLE



SI-H	V	F <sub>1,0</sub>	K	K	Q	t <sub>1</sub>	h	H	Z	W
SI-H 400/75	kN	kN	N/mm <sup>2</sup>	N/mm <sup>2</sup>	mm	mm	mm	mm	mm	mm
	2450	4680	2.35	1518	400	75	143	193	400	153

LEGENDA

- V Carico verticale agente sull'isolante in presenza di sistema
- F<sub>1,0</sub> Carico verticale massimo allo SLU in esercizio
- K Rigidezza orizzontale equivalente
- K Rigidezza verticale
- Q Diametro elastomero
- t<sub>1</sub> Spessore totale gomma
- h Altezza esecute piastre di ancoraggio
- H Altezza totale incluse piastre di ancoraggio
- Z Lato piastre ancoraggio
- W Peso isolatore escluse zanche



**ANAS S.p.A.**  
Direzione Progettazione e Realizzazione Lavori

**S.S. N. 9 "VIA EMILIA"**  
**VARIANTE DI CASALPUSTERLENGO ED ELIMINAZIONE PASSAGGIO A LIVELLO SULLA S.P. EX S.S. N.234**  
**PROGETTO ESECUTIVO**

STUDIO CORONA	ING. RENATO DEL PRETE	DOTT. GEOL. DANILLO GALLO	INTEGRAZIONE PRESTAZIONI	PROGETTISTA
Ing. Renato Vaira Direttore del Progetto Torino e provincia (A. 2021)	Ing. Renato Del Prete Direttore del Progetto Torino e provincia (A. 2021)	Dott. Geol. Danilo Gallo Direttore del Progetto Torino e provincia (A. 2021)	Ing. Renato Del Prete	Ing. Valerio Bajetti (I.T. S.r.l.)
ING. VALERIO BAJETTI Direttore del Progetto Torino e provincia (A. 2021)	Prof. Ing. Luigi Montersì Direttore del Progetto Torino e provincia (A. 2021)	ING. GIUSEPPE INOCCHI Direttore del Progetto Torino e provincia (A. 2021)	PROGETTAZIONE STRADALE Ing. Gaetano Ranieri (Ga&M S.r.l.)	PROGETTAZIONE IDRAULICA Ing. Valerio Bajetti (I.T. S.r.l.)
ING. MATTEO RANIERI Direttore del Progetto Torino e provincia (A. 2021)	Arch. Nicoletta Fratini Direttore del Progetto Torino e provincia (A. 2021)	ING. GIOACCHINO ANGIARANO Direttore del Progetto Torino e provincia (A. 2021)	PROGETTAZIONE OPERE D'ARTE MAGGIORI Ing. Renato Vaira (Studio Corona S.r.l.)	PROGETTAZIONE OPERE D'ARTE MINORI Ing. Nicola Ligas (I.T. S.r.l.)
ING. GAETANO RANIERI Direttore del Progetto Torino e provincia (A. 2021)	ING. NICOLA LIGAS Direttore del Progetto Torino e provincia (A. 2021)	ING. GAETANO RANIERI Direttore del Progetto Torino e provincia (A. 2021)	COMPUTI Ing. Valerio Bajetti (I.T. S.r.l.)	CANTIERISTICA Ing. Gaetano Ranieri (Ga&M S.r.l.)
ING. DANILLO GALLO Direttore del Progetto Torino e provincia (A. 2021)	ING. GAETANO RANIERI Direttore del Progetto Torino e provincia (A. 2021)	ING. GAETANO RANIERI Direttore del Progetto Torino e provincia (A. 2021)	GEOLOGIA Dott. Danilo Gallo (Studio Corona S.r.l.)	GEOTECNICA Ing. Gianfranco Sodero (Studio Corona S.r.l.)
ING. GAETANO RANIERI Direttore del Progetto Torino e provincia (A. 2021)	ING. GAETANO RANIERI Direttore del Progetto Torino e provincia (A. 2021)	ING. GAETANO RANIERI Direttore del Progetto Torino e provincia (A. 2021)	AMBIENTE Dott. Emilio Macchi (ECOPLAN S.r.l.)	SICUREZZA Ing. Gaetano Ranieri (Ga&M S.r.l.)

VISTO IL RESPONSABILE DEL PROCEDIMENTO

IL RESPONSABILE DELLA INTEGRAZIONE DELLE PRESTAZIONI SPECIALISTICHE

PROGETTISTA

GEOLOGO

IL COORDINATORE DELLA SICUREZZA IN FASE DI PROGETTAZIONE

Dott. Ing. Fabrizio CARDONE

Ing. Renato DEL PRETE

Ing. Valerio BAJETTI

Dott. Danilo GALLO

Ing. Gaetano RANIERI

**HC29**

**H - PROGETTO STRUTTURALE OPERE PRINCIPALI**  
**PO01 - PONTE SUL BREMBIOLO ALLA PROG. 1+270**  
**PIANTA APPOGGI E PARTICOLARI APPOGGI E GIUNTI**

CODICE PROGETTO	NOME FILE	REVISIONE	SCALA:
COMI	HC29-P00P01STRD104_B.dwg	B	VARIE
PROGETTO	ELAB.	DATA	VERIFICATO
D			
C			
B	REVISIONE PER ISTRUTTORIA	LUGLIO 2018	ING. RENATO VAIRA
A	REVISIONE PER ISTRUTTORIA	NOVEMBRE 2017	ING. RENATO VAIRA
REV.	DESCRIZIONE	DATA	VERIFICATO

ING. RENATO VAIRA

PROF. ING. LUIGI MONTERSÌ

ING. VALERIO BAJETTI

ING. RENATO VAIRA

ING. LUIGI MONTERSÌ

ING. VALERIO BAJETTI

LIBERAMENTE

VERIFICATO

APPROVATO