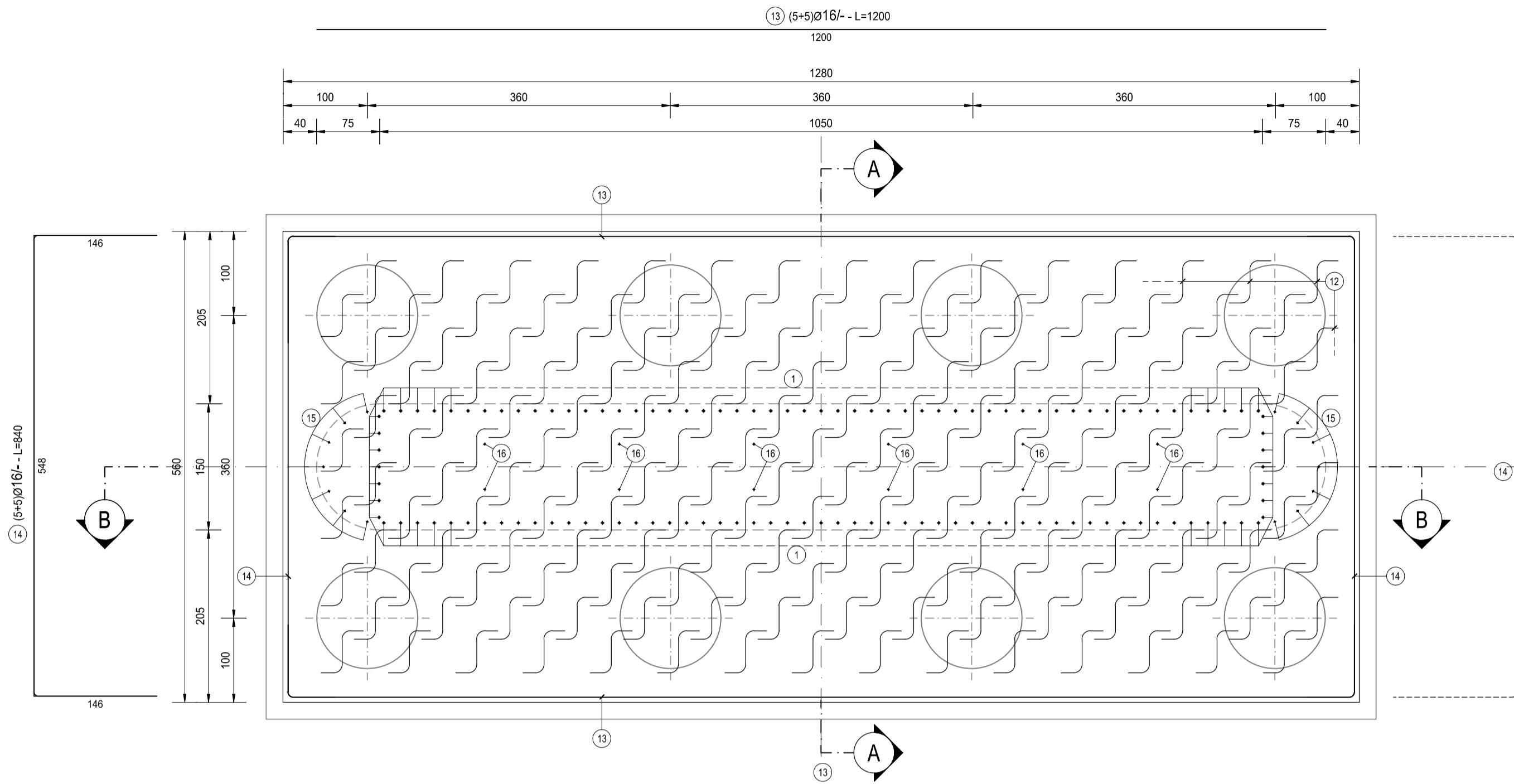


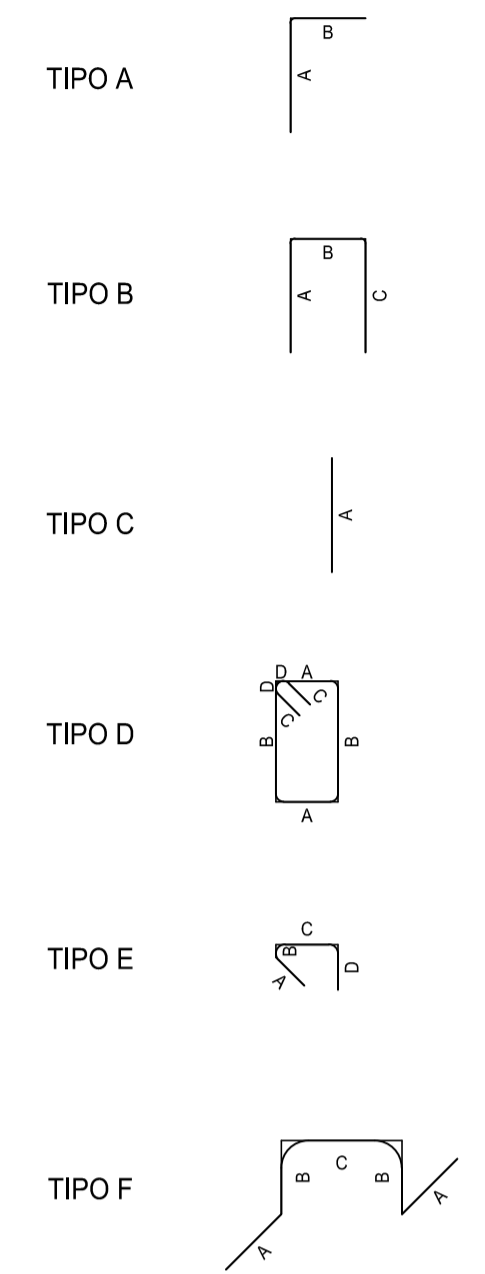
PIANTA - ARMATURA DI ATTESA
SCALA 1:50



PONTE SU ROTATORIA 02 - FONDAZIONE PILA 1												
TIPO	POS	NOTA	φ [mm]	PASSO [cm]	A [cm]	B [cm]	C [cm]	D [cm]	L [cm]	N. Bar.	L.TOT [cm]	KG
A	1	1+1	26	20	30	290	-	-	320	120	38400	1 599.62
A	3	1+1	26	40	30	700	-	-	730	26	18980	790.65
A	15	7+7	20	-	30	290	-	-	320	14	4480	110.43
A	16	6+6	20	-	30	290	-	-	320	12	3840	94.65
B	6	1+1	26	20	179	137	104	-	420	56	23520	979.77
B	8	1	26	20	29	552	29	-	610	31	18910	787.73
B	11	1+1	20	20	64	142	144	-	350	128	44800	1 104.28
B	14	5+5	16	-	146	548	146	-	840	10	8400	132.51
C	2	1	26	20	1200	-	-	-	1200	28	33600	1 399.67
C	4	1+1	20	20	700	-	-	-	700	56	39200	966.24
C	5	1	26	20	1200	-	-	-	1200	56	67200	2 799.34
C	7	1	26	20	550	-	-	-	550	64	35200	1 466.32
C	9	1	20	20	550	-	-	-	550	64	35200	867.64
C	10	1	26	20	550	-	-	-	550	64	35200	1 466.32
C	13	5+5	16	-	1200	-	-	-	1200	10	12000	189.30
F	12	1	26	80x40	25	130	50	-	360	180	64800	2 699.36
PESO TOTALE ARMATURA [kg]												17 453.83

TABELLA RIEPILOGATIVA		
φ [mm]	L.TOT [cm]	KG
12	0	0.00
16	20400	321.82
20	127520	3 143.24
26	335810	13 988.77
TOT (KG)		17 453.83

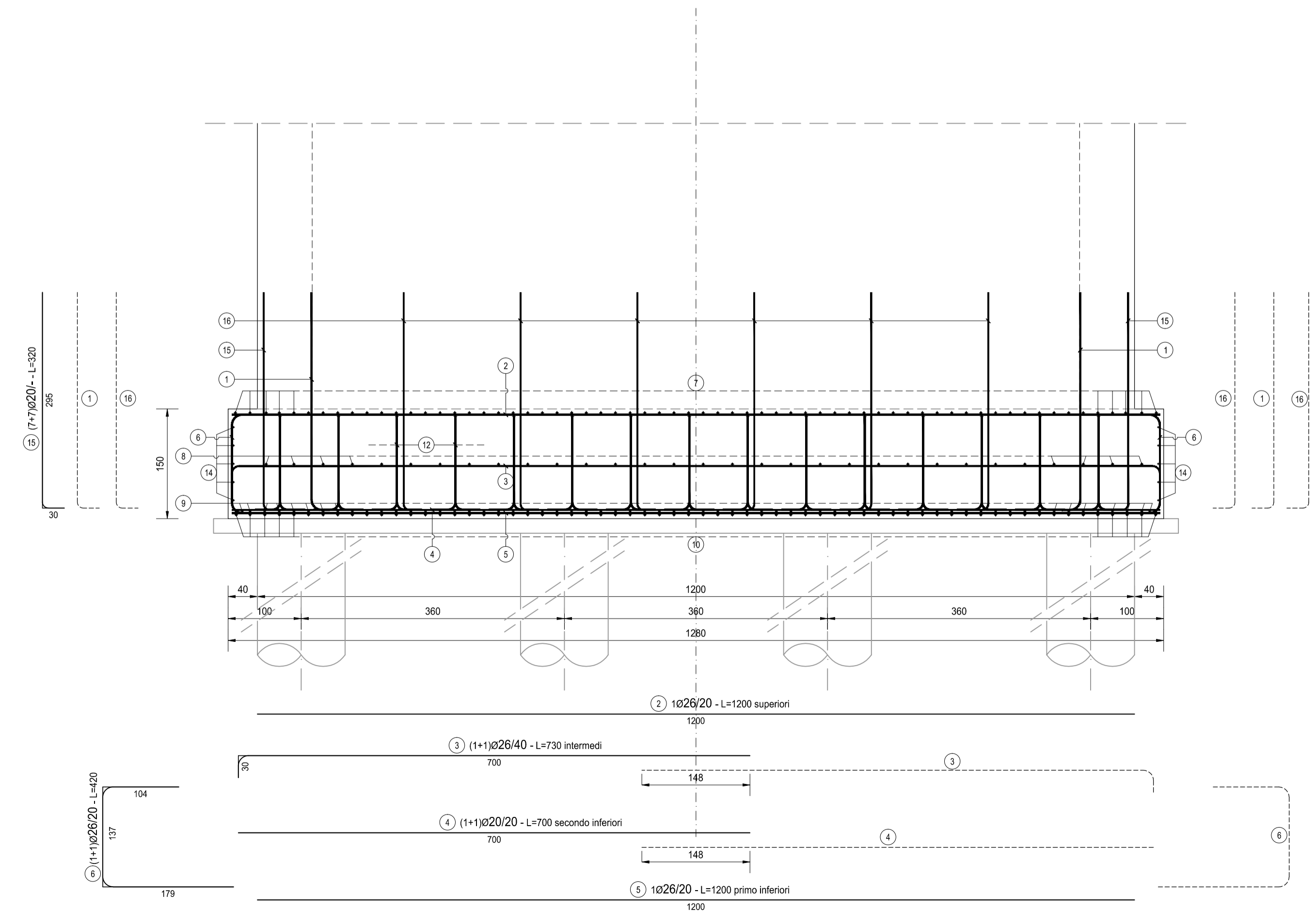
TIPOLOGIA FERRI
SCALA 1:50



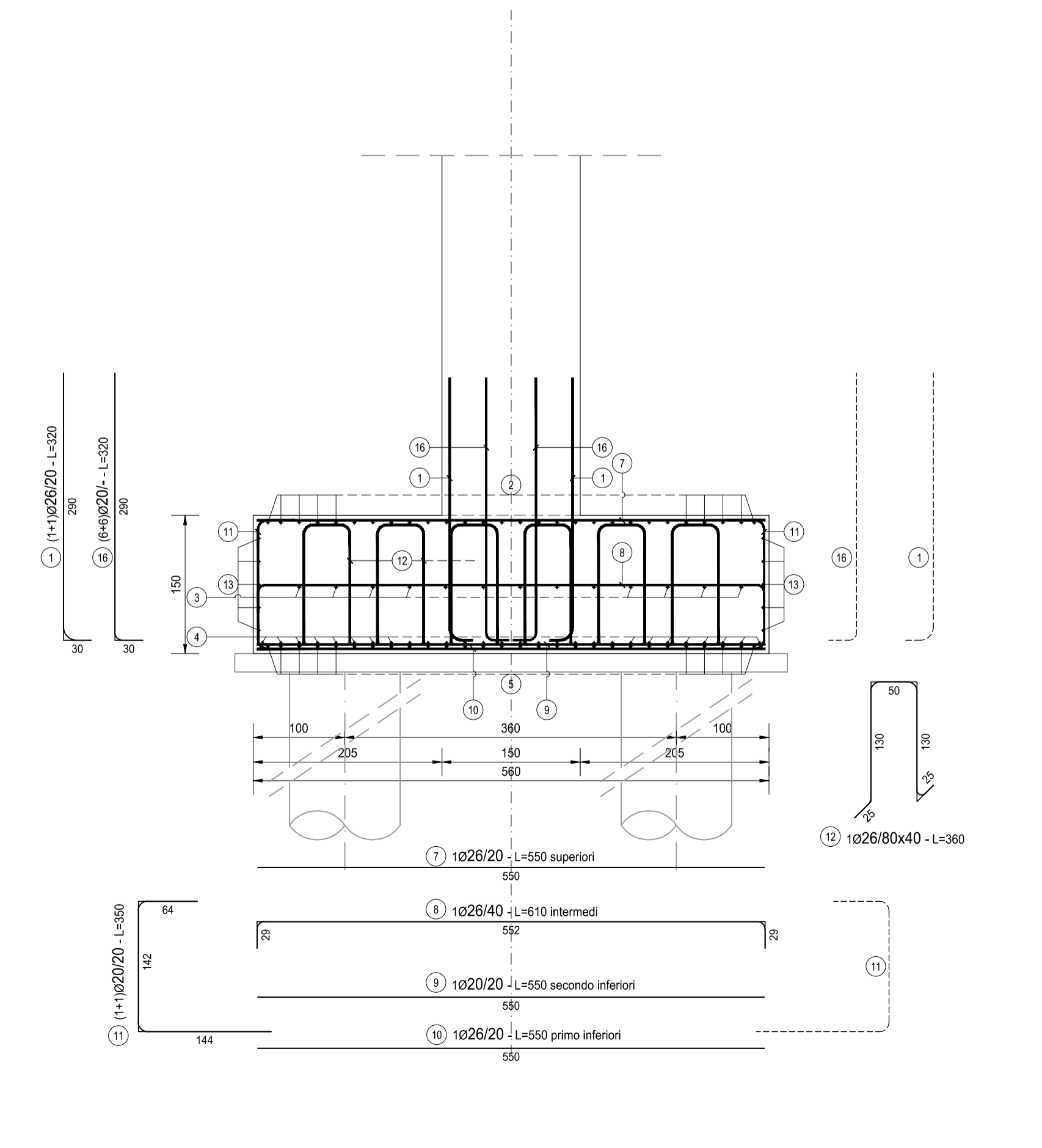
NOTA BENE:

PER LA TABELLA MATERIALI SI RINVIA ALL'ALLEGATO HD36-P00V103STRD104

SEZIONE B-B
SCALA 1:50



SEZIONE A-A
SCALA 1:50



ANAS S.p.A.
Direzione Progettazione e Realizzazione Lavori

S.S. N. 9 "VIA EMILIA"
VARIANTE DI CASALPUSTERLENGO ED ELIMINAZIONE
PASSAGGIO A LIVELLO SULLA S.P. EX S.S. N.234

PROGETTO ESECUTIVO

STUDIO CORONA Ing. Renato Vaira Ufficio degli Ing. di Torino (provincia TO) 10121	ING. RENATO DEL PRETE Ing. Renato Del Prete Ufficio degli Ing. di Torino (provincia TO) 10121	DOCT. GEOL. DANILO GALLO Doct. Geol. Danilo Gallo Ufficio del Geol. di Torino (provincia TO) 10121	INTEGRAZIONE PRESTAZIONI Ing. Renato Del Prete	PROGETTISTA Ing. Valerio Bajetti (I.T. S.r.l.)
SETAC S.r.l. Prof. Ing. Luigi Montorsi Ufficio degli Ing. di Torino (provincia TO) 10121	SETAC S.r.l. Prof. Ing. Luigi Montorsi Ufficio degli Ing. di Torino (provincia TO) 10121	EC Ing. Gabriele Iacocci Ufficio degli Ing. di Torino (provincia TO) 10121	PROGETTAZIONE STRADALE Ing. Gaetano Ranieri (Ga&M S.r.l.)	PROGETTAZIONE IDRAULICA Ing. Gaetano Ranieri (Ga&M S.r.l.)
UNING Prof. Ing. Matteo Ranieri Ufficio degli Ing. di Torino (provincia TO) 10121	GA&M Arch. Nicoletta Fratini Ufficio degli Ing. di Torino (provincia TO) 10121	ARKE' INGEGNERIA S.r.l. Ing. Guacchino Argarano Ufficio degli Ing. di Torino (provincia TO) 10121	PROGETTAZIONE OPERE D'ARTE MAGGIORI Ing. Renato Vaira (Studio Corona S.r.l.)	PROGETTAZIONE OPERE D'ARTE MINORI Ing. Nicola Ligas (I.T. S.r.l.)
COMPUTI Ing. Valerio Bajetti (I.T. S.r.l.)	CANTIERISTICA Ing. Gaetano Ranieri (Ga&M S.r.l.)	GEOLOGIA Doct. Danilo Gallo	GEOTECNICA Ing. Gianfranco Sodero (Studio Corona S.r.l.)	AMBIENTE Doct. Emilio Micchi (ECOPLAN S.r.l.)
SICUREZZA Doct. Emilio Micchi (ECOPLAN S.r.l.)	SICUREZZA Ing. Gaetano Ranieri (Ga&M S.r.l.)	VISTO: IL RESPONSABILE DEL PROCEDIMENTO Doct. Ing. Fabrizio CARDONE	IL RESPONSABILE DELLA INTEGRAZIONE DELLE PRESTAZIONI SPECIALISTICHE Ing. Renato DEL PRETE	PROGETTISTA Ing. Valerio BAJETTI
GEOLOGO Doct. Danilo GALLO	IL COORDINATORE DELLA SICUREZZA IN FASE DI PROGETTAZIONE Ing. Gaetano RANIERI			

HD24

H - PROGETTO STRUTTURALE OPERE PRINCIPALI
V103 - VIADOTTO SU ROTATORIA SVINCOLO DI RACCORDO S.S. 9
ARMATURA PILA 01 - FONDAZIONE

CODICE PROGETTO COMI E 1701	NOME FILE HD24-P00V103STRAR08_B.dwg	REVISIONE B	SCALA: 1:50
PROGETTO COMI	LIV. PROG. E	N. PROG. 1701	CODICE ELAB. P00V103STRAR08
D			
C			
B	EMISSIONE A SEGUITO ISTRUTTORIA	LUGLIO 2018	ARCH. MAURO SASSO PROF. ING. LUIGI MONTERISI ING. VALERIO BAJETTI
A	EMISSIONE	DICEMBRE 2017	ARCH. MAURO SASSO PROF. ING. LUIGI MONTERISI ING. VALERIO BAJETTI
REV.	DESCRIZIONE	DATA	REDATTO VERIFICATO APPROVATO