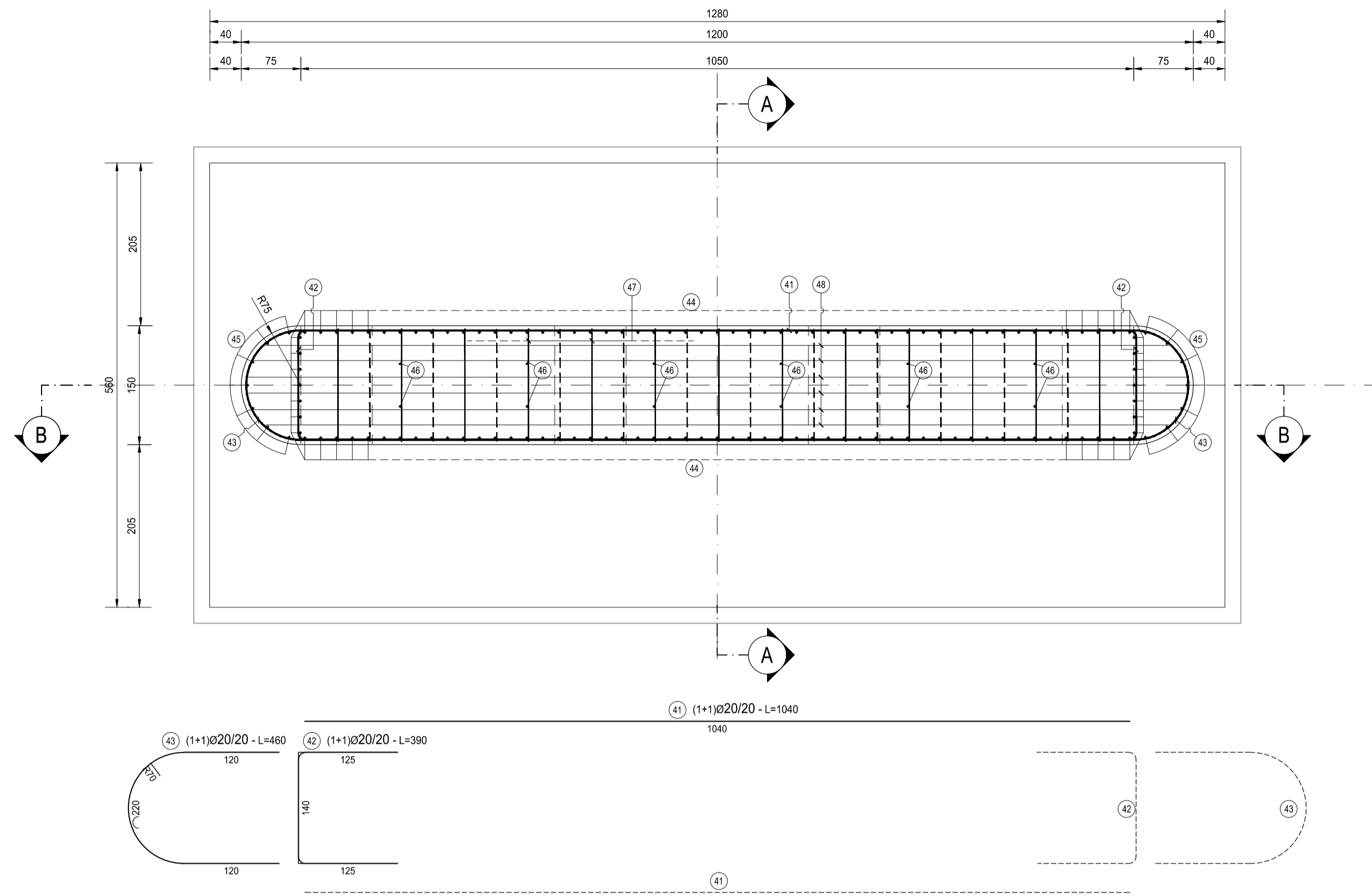


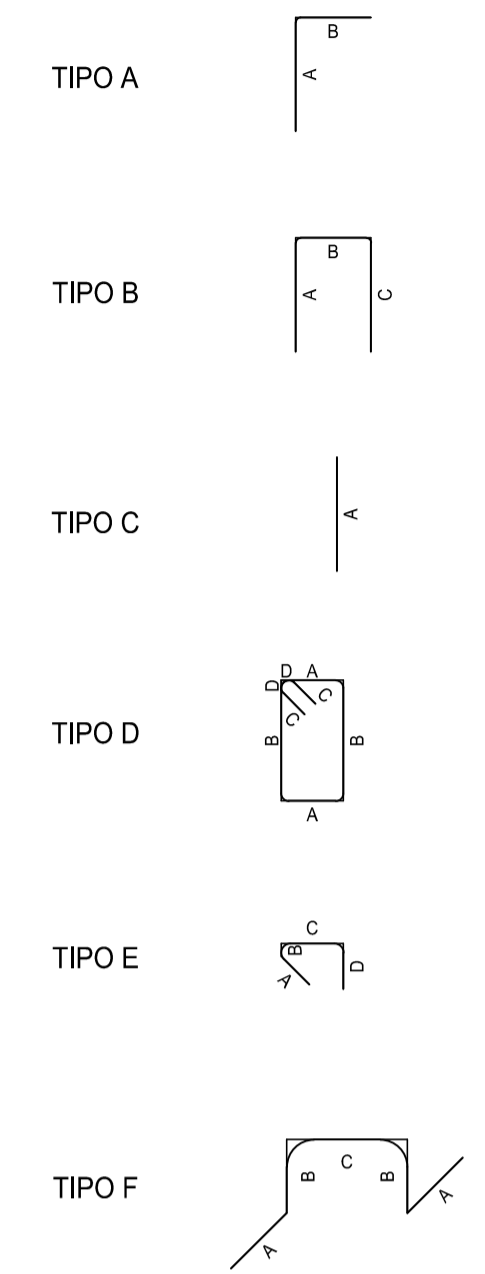
PIANTA - ARMATURA DI ATTESA
SCALA 1:50



ELEVAZIONE PILA 1												
TIPO	POS	NOTA	φ [mm]	PASSO [cm]	A [cm]	B [cm]	C [cm]	D [cm]	L. [cm]	N. Bar.	L.TOT [cm]	KG
C	41	1+1	20	20	1040	-	-	-	1040	60	62400	1 538.10
B	42	1+1	20	20	125	140	125	-	390	60	23400	576.79
vedi disegno	43	1+1	20	20	30	-	-	-	460	60	27600	680.31
A	44	1+1	20	-	25	585	-	-	610	120	73200	1 804.31
A	45	7+7	26	-	25	585	-	-	610	14	8540	355.75
A	46	6+6	26	20	25	585	-	-	610	12	7320	304.93
E	47	1	12	40x40	12	6	142	15	175	449	78575	697.25
C	48	a	6	20	-	1120	-	-	1120	6	6720	165.64
A	48	b	6+6	20	-	60	140	-	200	12	2400	59.16
B	49	1	20	20	107	136	107	-	350	53	18550	457.24
PESO TOTALE ARMATURA [kg]											6 639.46	

TABELLA RIEPILOGATIVA		
φ [mm]	L.TOT [cm]	KG
12	78575	697.25
16	0	0.00
20	214270	5 281.54
26	15860	660.68
TOT (KG)		6 639.46

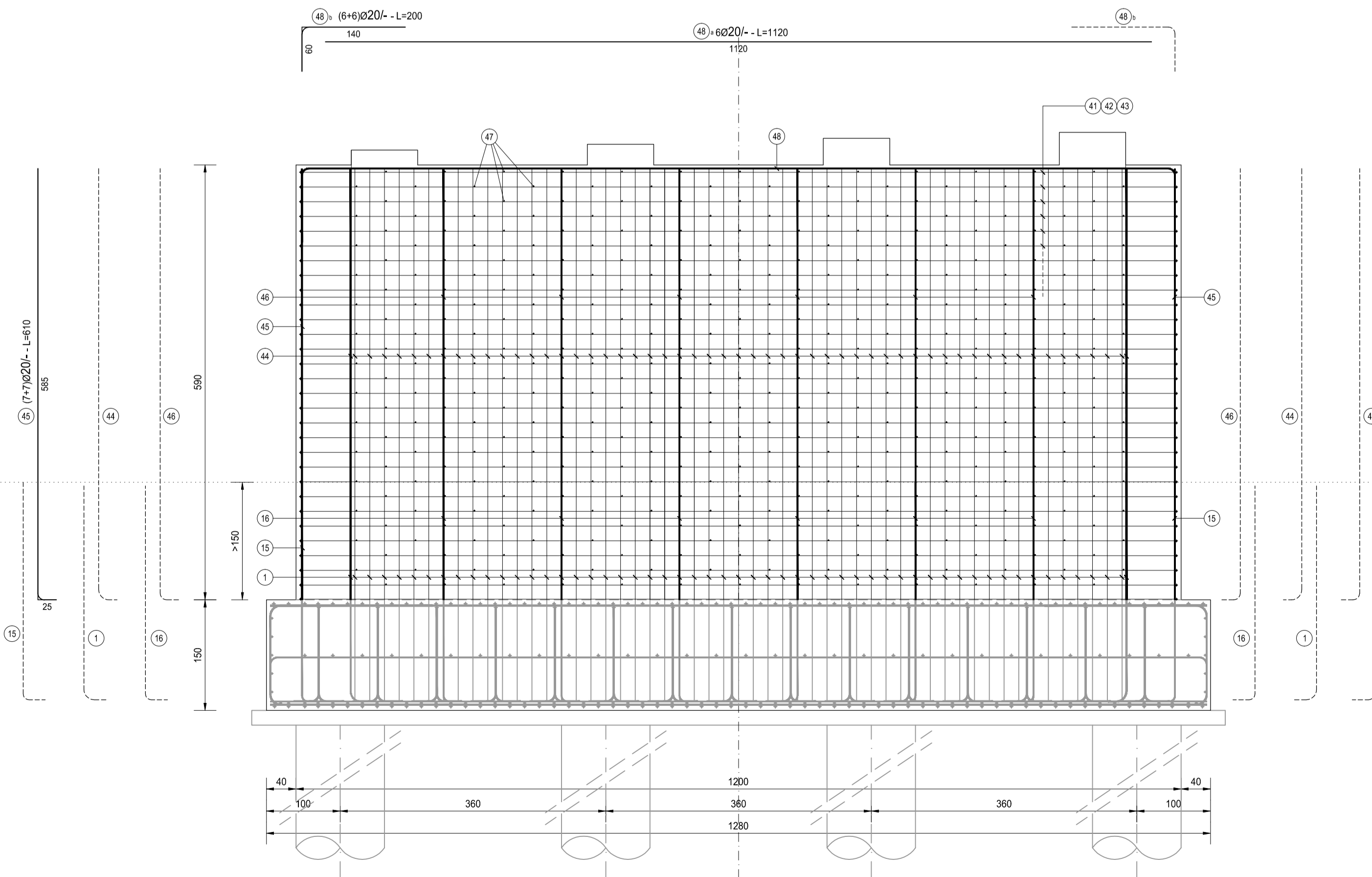
TIPOLOGIA FERRI
SCALA 1:50



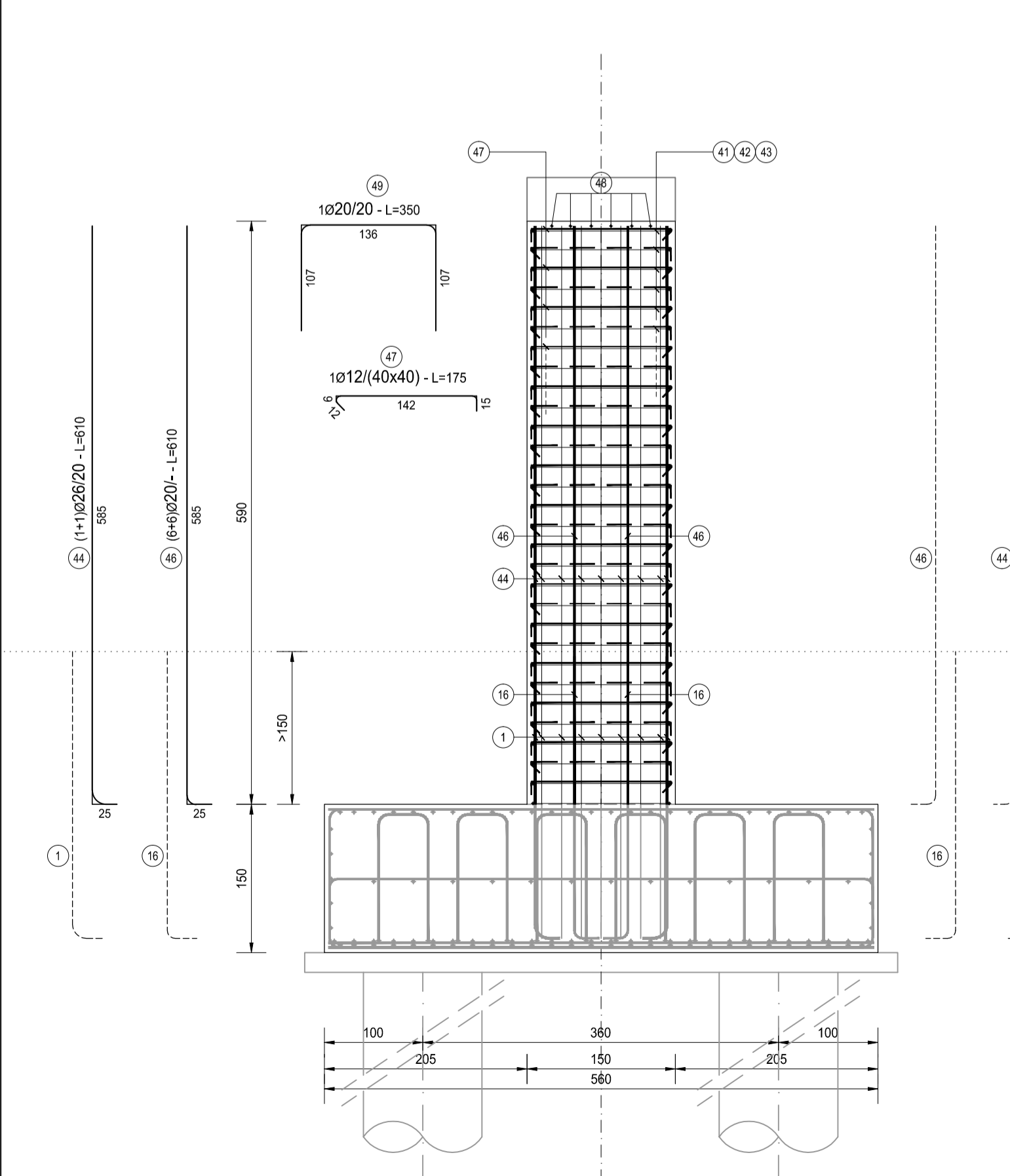
NOTA BENE:

PER LA TABELLA MATERIALI SI RINVIA ALL'ALLEGATO HD36-P00V103STRD104

SEZIONE B-B
SCALA 1:50



SEZIONE A-A
SCALA 1:50



ANAS S.p.A.
Direzione Progettazione e Realizzazione Lavori

S.S. N. 9 "VIA EMILIA"
VARIANTE DI CASALPUSTERLENGO ED ELIMINAZIONE
PASSAGGIO A LIVELLO SULLA S.P. EX S.S. N.234

PROGETTO ESECUTIVO

STUDIO CORONA Ing. Renato Vaira Studio Ing. di Torre di Pianello (PV)	ING. RENATO DEL PRETE Ing. Renato Del Prete Studio Ing. di Torre di Pianello (PV)	DOTT. GEOL. DANILO GALLO Dott. Geol. Danilo Gallo Studio Geologico della Regione Puglia (BA)	INTEGRAZIONE PRESTAZIONI Ing. Renato Del Prete	PROGETTISTA Ing. Valerio Bajetti (I.T. S.r.l.)
SETAC S.r.l. SETAC S.r.l. Società di Ingegneria Trasporti Ambiente Costruzioni	Prof. Ing. Luigi Montorsi Prof. Ing. Luigi Montorsi Studio Ing. di Torre di Pianello (PV)	EGE EGE Engineering & Design S.r.l.	PROGETTAZIONE STRADALE Ing. Gaetano Ranieri (Ga&M S.r.l.)	PROGETTAZIONE IDRAULICA Ing. Fabrizio Bajetti (I.T. S.r.l.)
UNING Prof. Ing. Matteo Ranieri Studio Ing. di Torre di Pianello (PV)	GA&M	ARKE INGEGNERIA S.r.l. Ing. Gioacchino Angarano Studio Ing. di Torre di Pianello (PV)	PROGETTAZIONE OPERE D'ARTE MAGGIORI Ing. Renato Vaira (Studio Corona S.r.l.)	PROGETTAZIONE OPERE D'ARTE MINORI Ing. Nicola Ligas (I.T. S.r.l.)
COMPUTI Ing. Valerio Bajetti (I.T. S.r.l.)	CANTIERISTICA Ing. Gaetano Ranieri (Ga&M S.r.l.)	GEOLOGIA Dott. Danilo Gallo	GEOTECNICA Ing. Gianfranco Sodero (Studio Corona S.r.l.)	
AMBIENTE Dott. Emilio Macchi (ECOPLAN S.r.l.)	SICUREZZA Ing. Gaetano Ranieri (Ga&M S.r.l.)	IL RESPONSABILE DEL PROCEDIMENTO Dott. Ing. Fabrizio CARDONE	IL RESPONSABILE DELLA INTEGRAZIONE DELLE PRESTAZIONI SPECIALISTICHE Ing. Renato DEL PRETE	PROGETTISTA Ing. Valerio BAJETTI
GEOLOGO Dott. Danilo GALLO	IL COORDINATORE DELLA SICUREZZA IN FASE DI PROGETTAZIONE Ing. Gaetano RANIERI			

HD25

H - PROGETTO STRUTTURALE OPERE PRINCIPALI
V103 - VIADOTTO SU ROTATORIA SVINCOLO DI RACCORDO S.S. 9
ARMATURA PILA 01 - ELEVAZIONE

CODICE PROGETTO	NOME FILE	REVISIONE	SCALA:
PROGETTO	HD25-P00V103STRAR09_B.dwg		
LIV. PROG.			
N. PROG.			
CODICE ELAB.	P00V103STRAR09		
COMI	E	1701	B
D			
C			
B	EMISSIONE A SEGUITO ISTRUTTORIA	LUGLIO 2018	ARCH. MAURO SASSO
A	EMISSIONE	DICEMBRE 2017	ARCH. MAURO SASSO
REV.	DESCRIZIONE	DATA	REDDATTO
			VERIFICATO
			APPROVATO