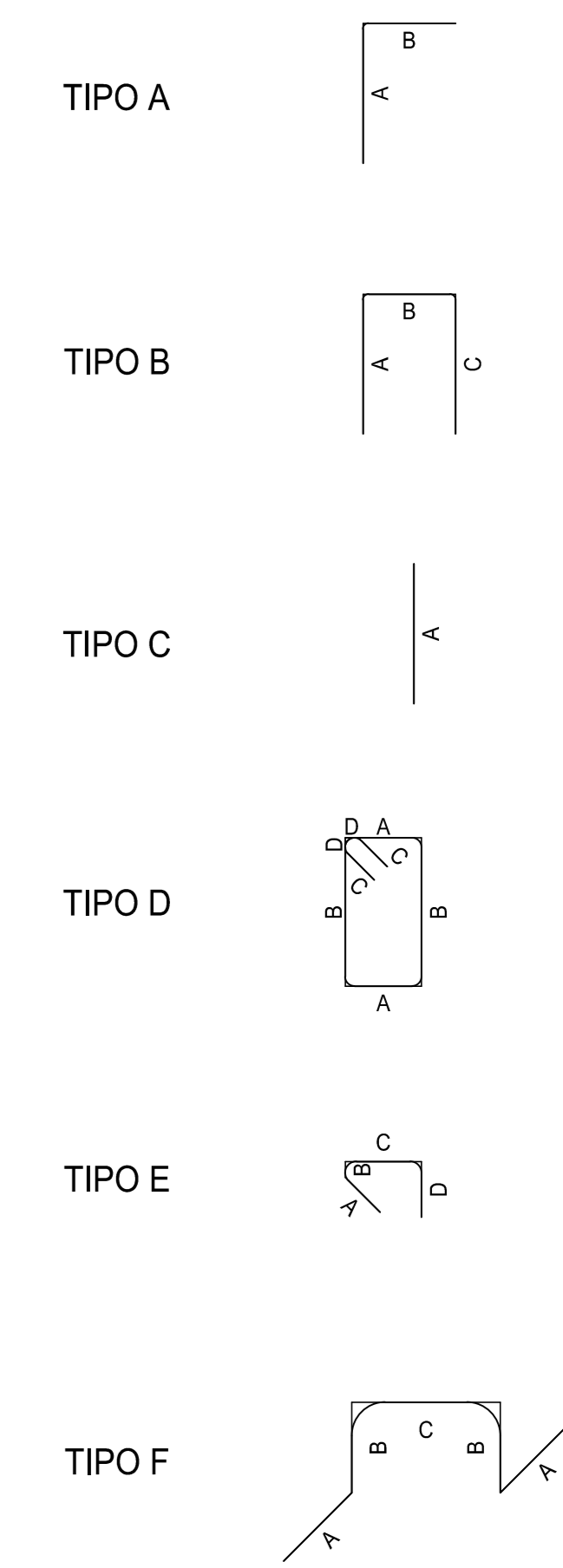


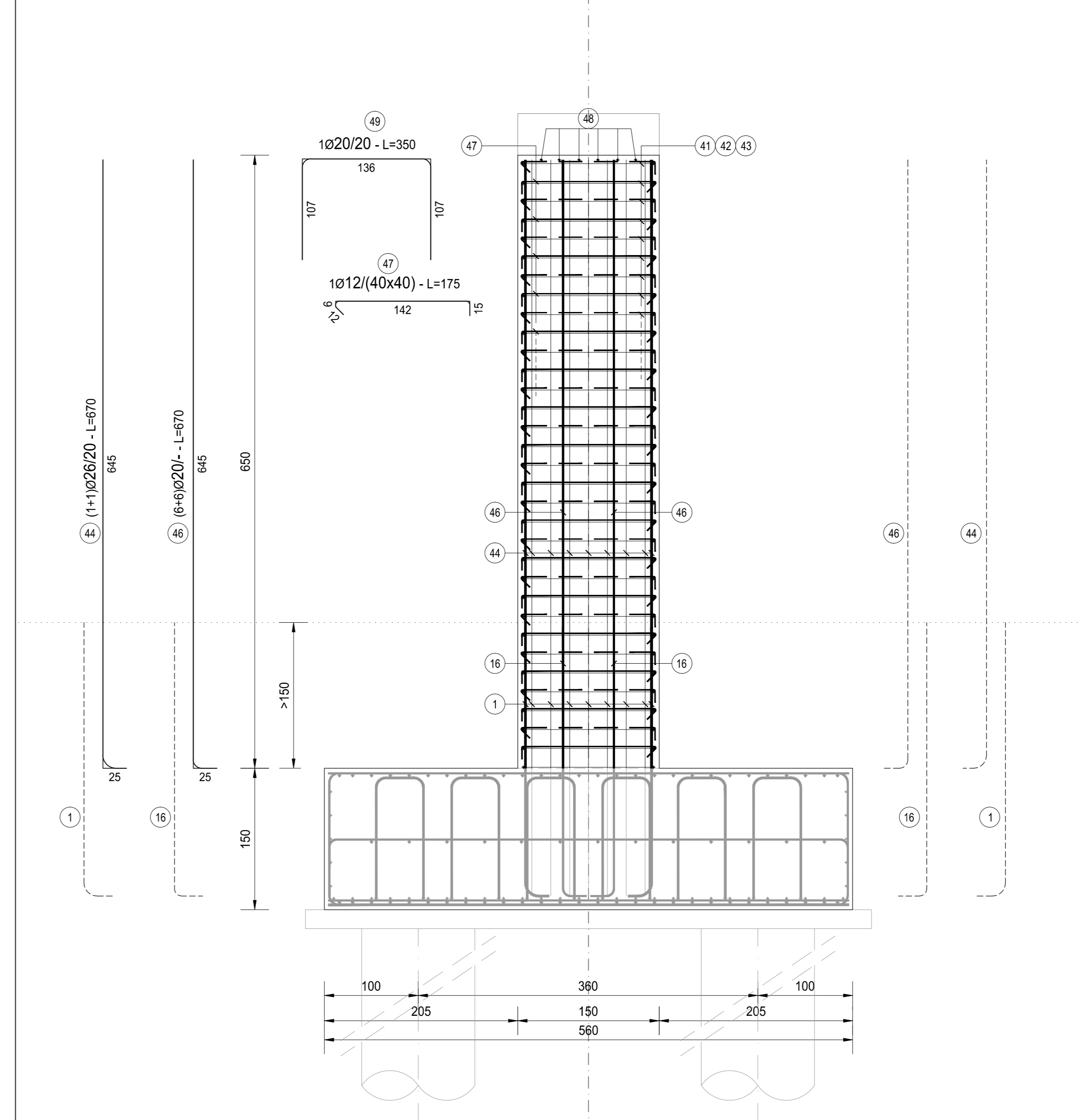
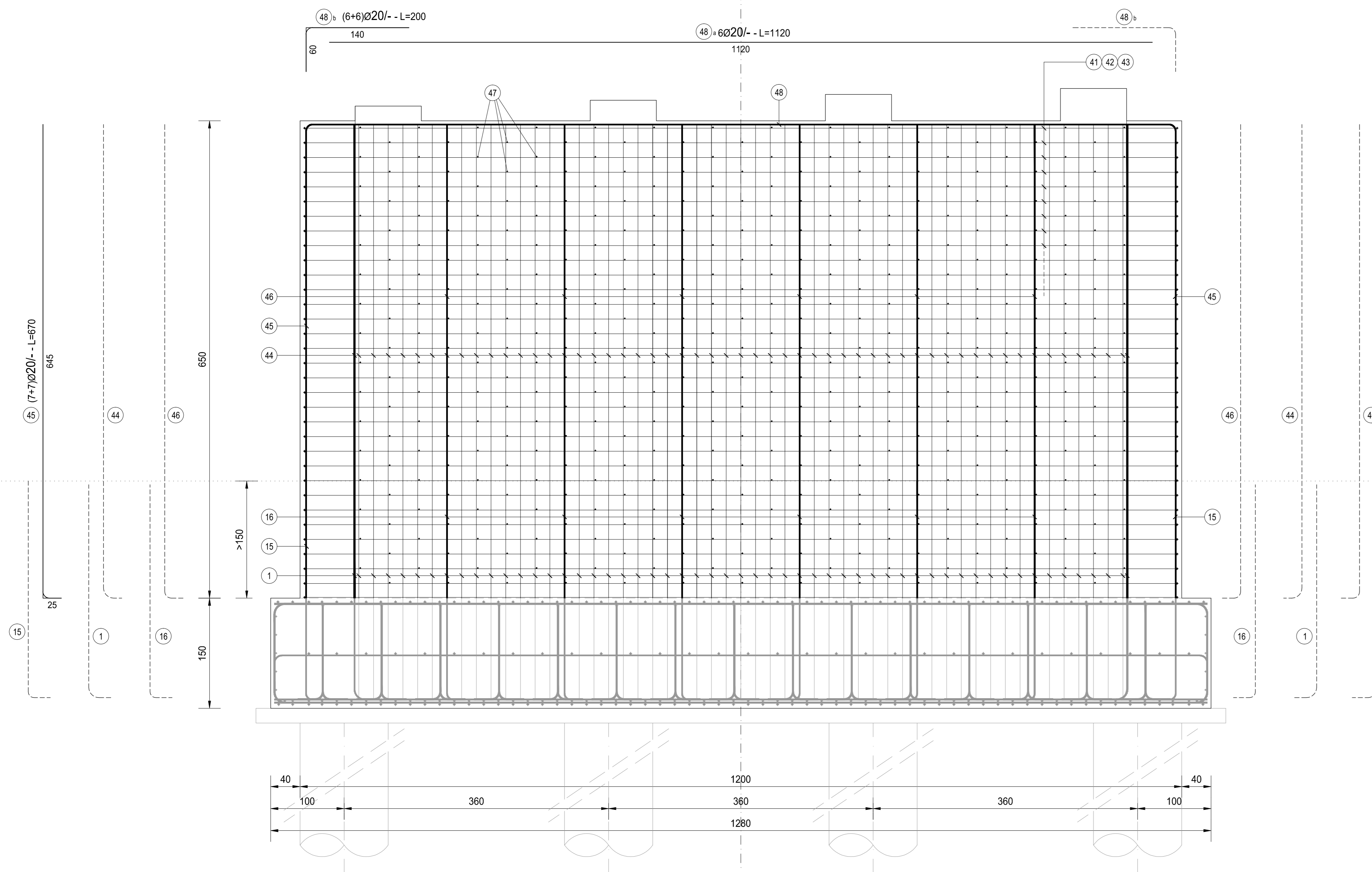
ELEVAZIONE PILA 2												
TIPO	POS	NOTA	φ [mm]	PASSO [cm]	A [cm]	B [cm]	C [cm]	D [cm]	L [cm]	N. Bar.	L.TOT [cm]	KG
C	41	1+1	20	20	1040	-	-	-	1040	66	68640	1 691.91
B	42	1+1	20	20	125	140	125	-	390	66	25740	634.47
vedi disegno												
A	43	1+1	20	20	30	-	-	-	460	66	30360	748.34
A	44	1+1	20	-	25	585	-	-	670	120	80400	1 981.78
A	45	7+7	26	-	25	585	-	-	670	14	9380	390.74
A	46	6+6	26	20	25	585	-	-	670	12	8040	334.92
E	47	1	12	40x40	12	6	142	15	175	496	86800	770.23
C	48 a	6	20	-	1120	-	-	-	1120	6	6720	165.64
A	48 b	6+6	20	-	60	140	-	-	200	12	2400	59.16
B	49	1	20	20	107	136	107	-	350	53	18550	457.24
<b>PESO TOTALE ARMATURA [kg]</b>												<b>7 234.43</b>

TABELLA RIEPILOGATIVA		
φ [mm]	L.TOT [cm]	KG
12	86800	770.23
16	0	0.00
20	232810	5 738.53
26	17420	725.66
<b>TOT (KG)</b>		<b>7 234.43</b>



NOTA BENE:

PER LA TABELLA MATERIALI SI RINVIA ALL'ALLEGATO HD36-P00V03STRD104



**S.S. N. 9 "VIA EMILIA"**  
**VARIANTE DI CASALPUSTERLENGO ED ELIMINAZIONE**  
**PASSAGGIO A LIVELLO SULLA S.P. EX S.S. N.234**

**PROGETTO ESECUTIVO**

STUDIO CORONA	ING. RENATO DEL PRETE	DOCT. GEOL. DANILLO GALLO	INTEGRAZIONE PRESTAZIONI	PROGETTISTA
Ing. Renato Vaira Direttore del P.O. di Torre a Pignone (AR) 05131	Ing. Renato Del Prete Direttore del P.O. di Torre a Pignone (AR) 05131	Dott. Geol. Danilo Gallo Direttore del P.O. di Torre a Pignone (AR) 05131	Ing. Renato Del Prete Direttore del P.O. di Torre a Pignone (AR) 05131	Ing. Valerio Bajetti (I.T. S.r.l.)
INGENIERIA DEL TERRITORIO S.r.l.	SETAC S.r.l.	EE	PROGETTAZIONE STRADALE	PROGETTAZIONE IDRAULICA
Ing. Valerio Bajetti Direttore del P.O. di Torre a Pignone (AR) 05131	Prof. Ing. Luigi Montersì Direttore del P.O. di Torre a Pignone (AR) 05131	Ing. Gabriele Inocchetti Direttore del P.O. di Torre a Pignone (AR) 05131	Ing. Gaetano Ranieri (Ga&M S.r.l.)	Ing. Fabrizio Bajetti (I.T. S.r.l.)
PROGETTAZIONE OPERE D'ARTE MAGGIORI	COMPUTI	CANTIERISTICA	PROGETTAZIONE OPERE D'ARTE MINORI	PROGETTAZIONE IDRAULICA
Ing. Renato Vaira (Studio Corona S.r.l.)	Ing. Valerio Bajetti (I.T. S.r.l.)	Ing. Gaetano Ranieri (Ga&M S.r.l.)	Ing. Nicola Ligas (I.T. S.r.l.)	Ing. Gaetano Ranieri (I.T. S.r.l.)
UNING	GA&M	ECOPLAN	ARKE'	INGENIERIA S.p.A.
Prof. Ing. Matteo Ranieri Direttore del P.O. di Torre a Pignone (AR) 05131	Arch. Nicoletta Fratini Direttore del P.O. di Torre a Pignone (AR) 05131	Ing. Gioacchino Angarano Direttore del P.O. di Torre a Pignone (AR) 05131	Ing. Gaetano Ranieri (Ga&M S.r.l.)	Ing. Gaetano Ranieri (Ga&M S.r.l.)
VISTO: IL RESPONSABILE DEL PROCEDIMENTO	IL RESPONSABILE DELLA INTEGRAZIONE DELLE PRESTAZIONI SPECIALISTICHE	PROGETTISTA	GEOLOGO	IL COORDINATORE DELLA SICUREZZA IN FASE DI PROGETTAZIONE
Dott. Ing. Fabrizio CARDONE	Ing. Renato DEL PRETE	Ing. Valerio BAJETTI	Dott. Danilo GALLO	Ing. Gaetano RANIERI

**HD28**

**H - PROGETTO STRUTTURALE OPERE PRINCIPALI**  
**V103 - VIADOTTO SU ROTATORIA SVINCOLO DI RACCORDO S.S. 9**  
**ARMATURA PILA 02 - ELEVAZIONE**

CODICE PROGETTO	NOME FILE	REVISIONE	SCALA:
PROGETTO	HD28-P00V03STRAR11_B.dwg		
<b>COMI</b>	<b>E 1701</b>	<b>B</b>	<b>1:50</b>
D			
C			
B	EMISSIONE A SEGUITO ISTRUTTORIA	LUGLIO 2018	ARCH. MAURO SASSO
A	EMISSIONE	DICEMBRE 2017	ARCH. MAURO SASSO
REV.	DESCRIZIONE	DATA	REDDATO VERIFICATO APPROVATO
			ARCH. MAURO SASSO
			PROF. ING. LUIGI MONTERISI
			ING. VALERIO BAJETTI