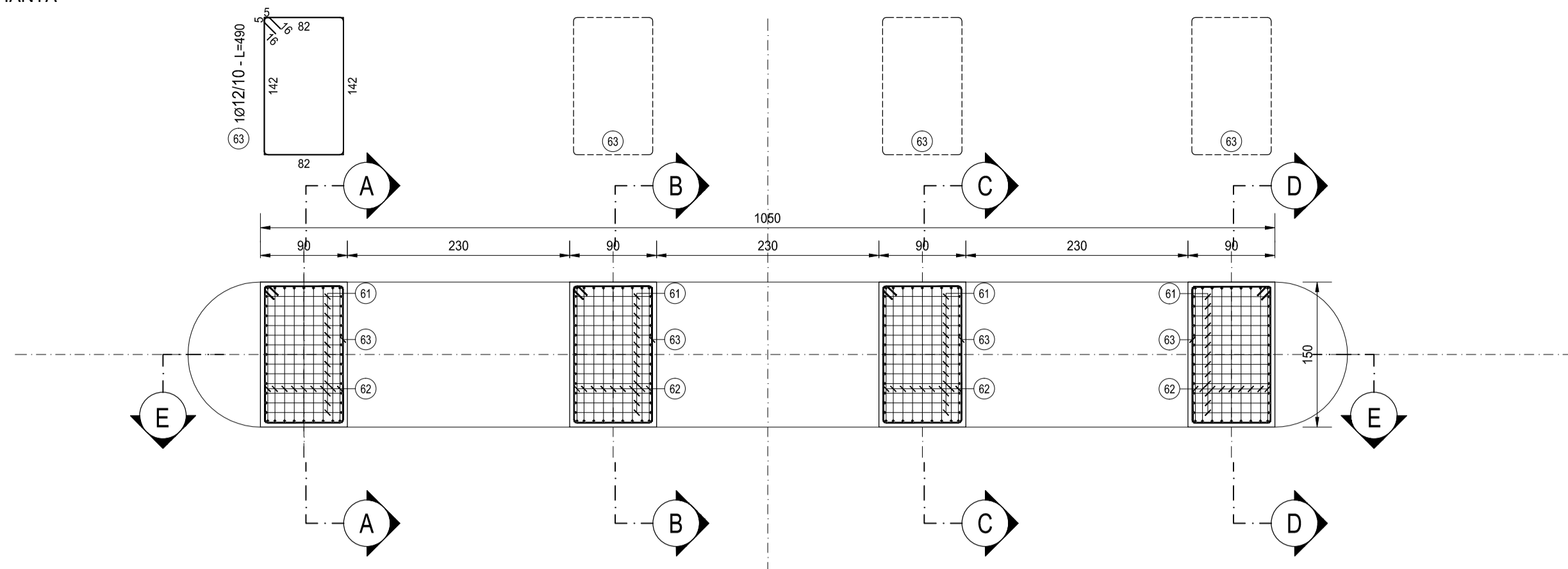
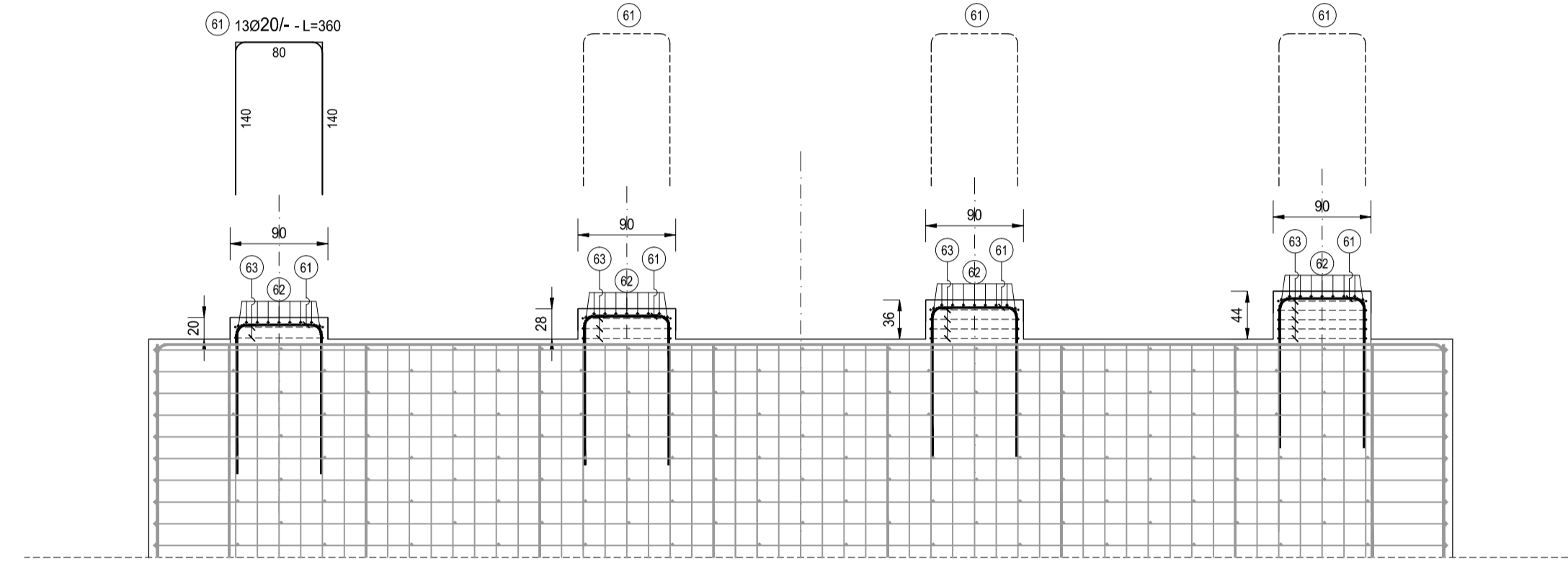


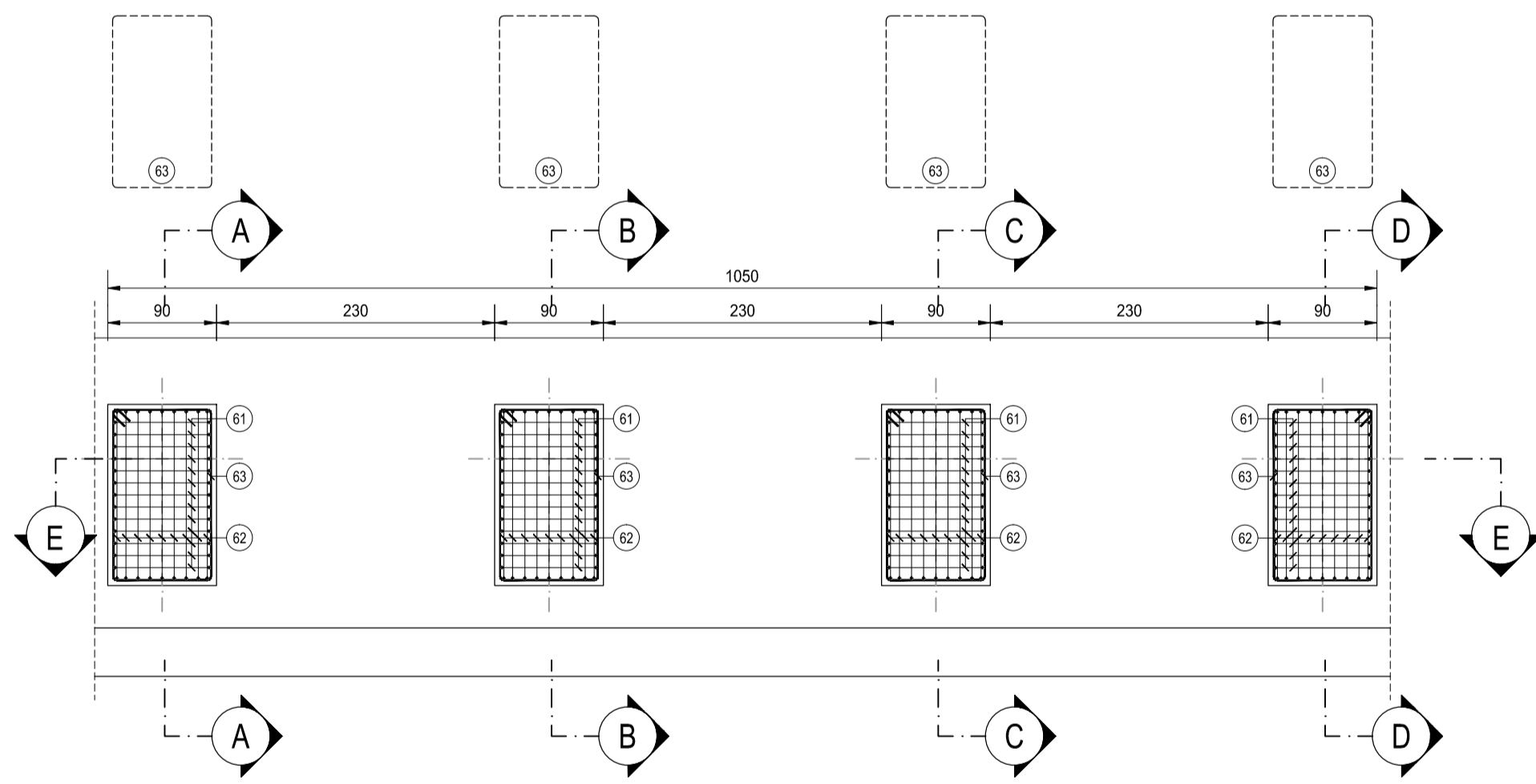
BAGGIOLI PILE - PIANTA
SCALA 1:50



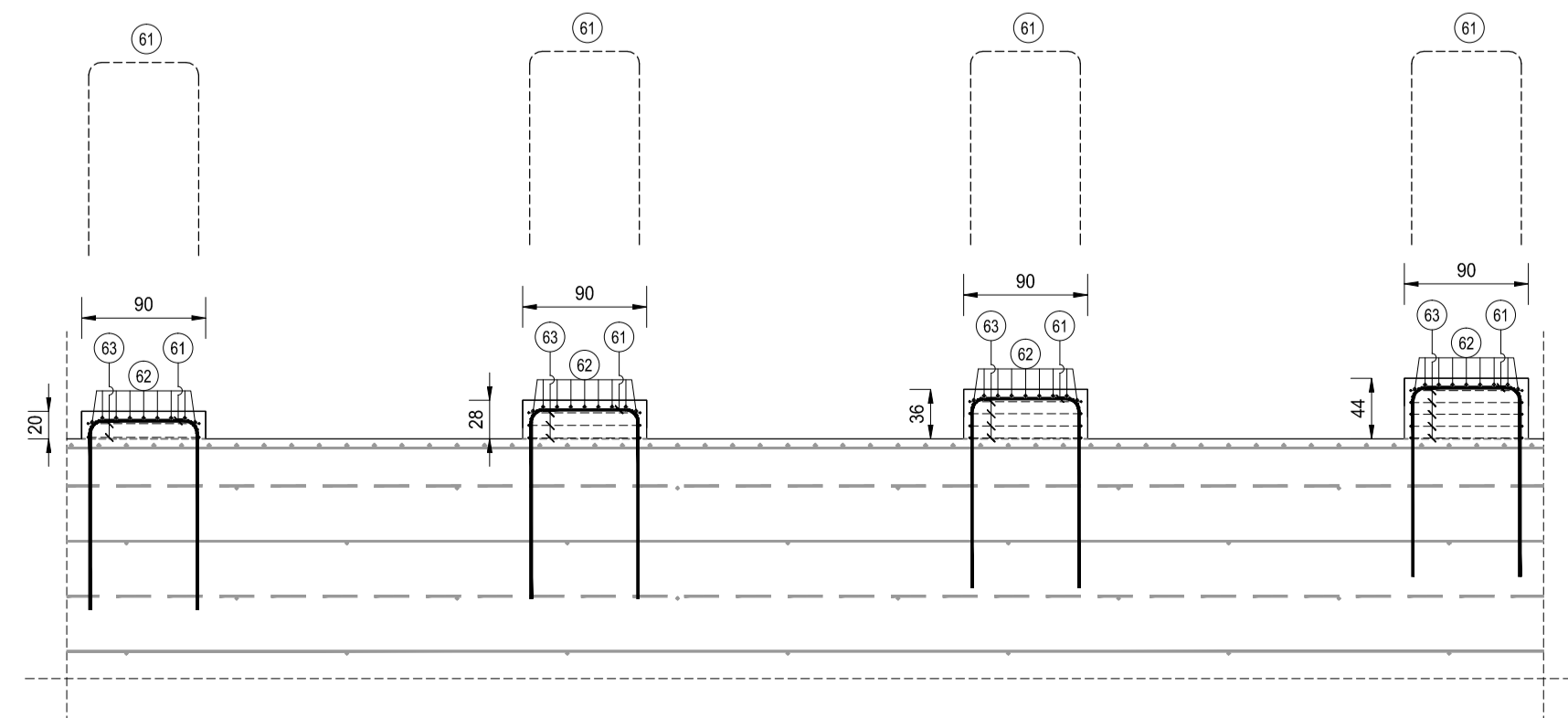
BAGGIOLI PILE - SEZIONE E-E
SCALA 1:50



BAGGIOLI SPALLE - PIANTA
SCALA 1:50



BAGGIOLI SPALLE - SEZIONE E-E
SCALA 1:50



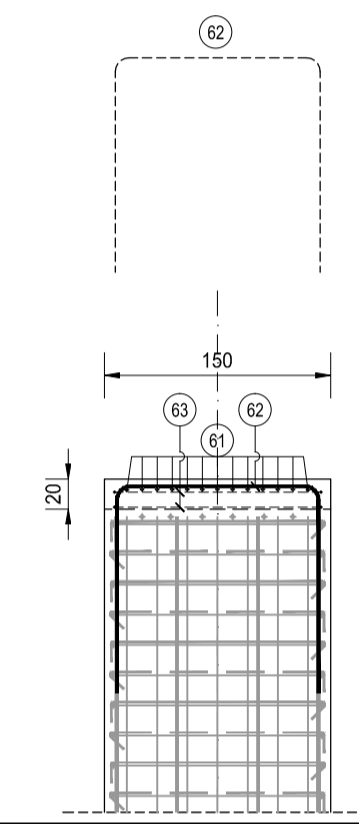
PONTE SU ROTATORIA 02 - PILE - BAGGIOLO 90X150X20												
TIPO	POS	NOTA	φ [mm]	PASSO [cm]	A [cm]	B [cm]	C [cm]	D [cm]	L [cm]	N. Bar.	L.TOT [cm]	KG
B	61	13	20	-	140	80	140	-	360	13	4680	115.36
B	62	9	20	-	142	136	142	-	420	9	3780	93.17
D	63	2	12	-	82	142	16	5	490	2	980	8.70
PESO TOTALE ARMATURA [kg]												217.23

PONTE SU ROTATORIA 02 - PILE - BAGGIOLO 90X150X28												
TIPO	POS	NOTA	φ [mm]	PASSO [cm]	A [cm]	B [cm]	C [cm]	D [cm]	L [cm]	N. Bar.	L.TOT [cm]	KG
B	61	13	20	-	140	80	140	-	360	13	4680	115.36
B	62	9	20	-	142	136	142	-	420	9	3780	93.17
D	63	3	12	-	82	142	16	5	490	3	1470	221.57
PESO TOTALE ARMATURA [kg]												221.57

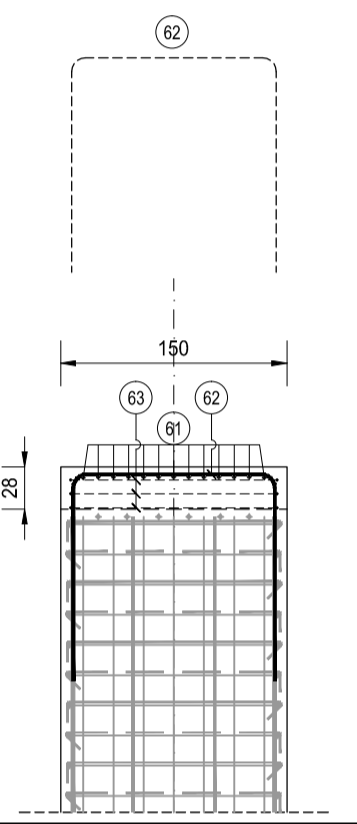
PONTE SU ROTATORIA 02 - PILE - BAGGIOLO 90X150X36												
TIPO	POS	NOTA	φ [mm]	PASSO [cm]	A [cm]	B [cm]	C [cm]	D [cm]	L [cm]	N. Bar.	L.TOT [cm]	KG
B	61	13	20	-	140	80	140	-	360	13	4680	115.36
B	62	9	20	-	142	136	142	-	420	9	3780	93.17
D	63	4	12	-	82	142	16	5	490	4	1960	17.39
PESO TOTALE ARMATURA [kg]												225.92

PONTE SU ROTATORIA 02 - PILE - BAGGIOLO 90X150X44												
TIPO	POS	NOTA	φ [mm]	PASSO [cm]	A [cm]	B [cm]	C [cm]	D [cm]	L [cm]	N. Bar.	L.TOT [cm]	KG
B	61	13	20	-	140	80	140	-	360	13	4680	115.36
B	62	9	20	-	142	136	142	-	420	9	3780	93.17
D	63	5	12	-	82	142	16	5	490	5	2450	21.74
PESO TOTALE ARMATURA [kg]												230.27

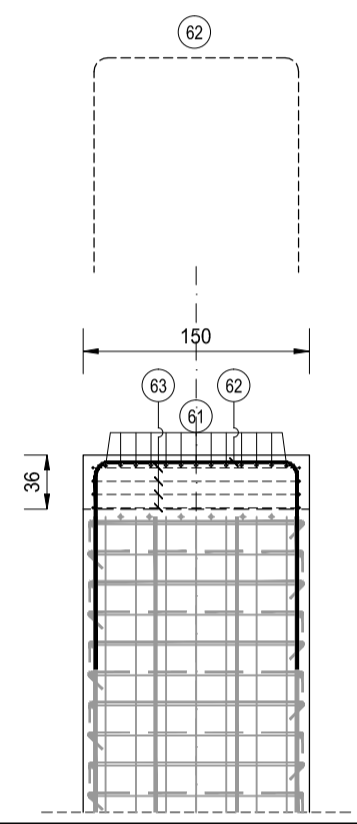
BAGGIOLI PILE
SEZIONE A-A
SCALA 1:50



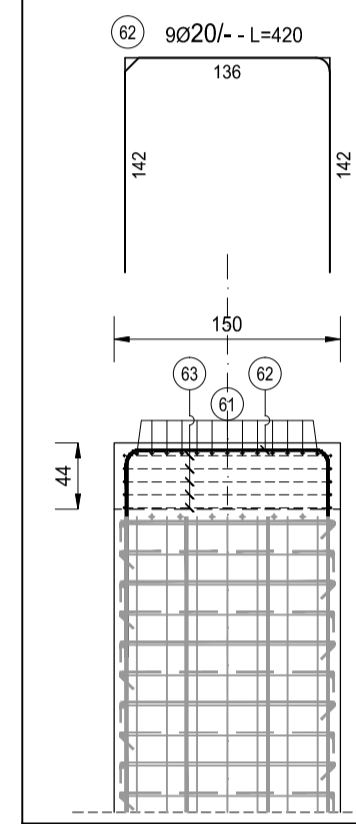
BAGGIOLI PILE
SEZIONE B-B
SCALA 1:50



BAGGIOLI PILE
SEZIONE C-C
SCALA 1:50



BAGGIOLI PILE
SEZIONE D-D
SCALA 1:50



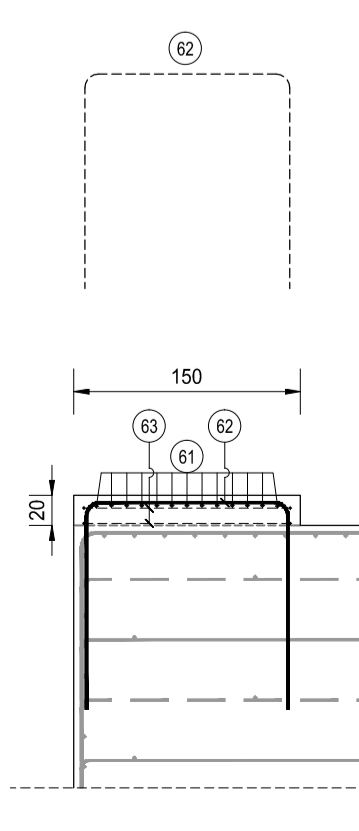
PONTE SU ROTATORIA 02 - SPALLE - BAGGIOLO 90X150X20												
TIPO	POS	NOTA	φ [mm]	PASSO [cm]	A [cm]	B [cm]	C [cm]	D [cm]	L [cm]	N. Bar.	L.TOT [cm]	KG
B	61	13	20	-	140	80	140	-	360	13	4680	115.36
B	62	9	20	-	142	136	142	-	420	9	3780	93.17
D	63	2	12	-	82	142	16	5	490	2	980	8.70
PESO TOTALE ARMATURA [kg]												217.23

PONTE SU ROTATORIA 02 - SPALLE - BAGGIOLO 90X150X28												
TIPO	POS	NOTA	φ [mm]	PASSO [cm]	A [cm]	B [cm]	C [cm]	D [cm]	L [cm]	N. Bar.	L.TOT [cm]	KG
B	61	13	20	-	140	80	140	-	360	13	4680	115.36
B	62	9	20	-	142	136	142	-	420	9	3780	93.17
D	63	3	12	-	82	142	16	5	490	3	1470	221.57
PESO TOTALE ARMATURA [kg]												221.57

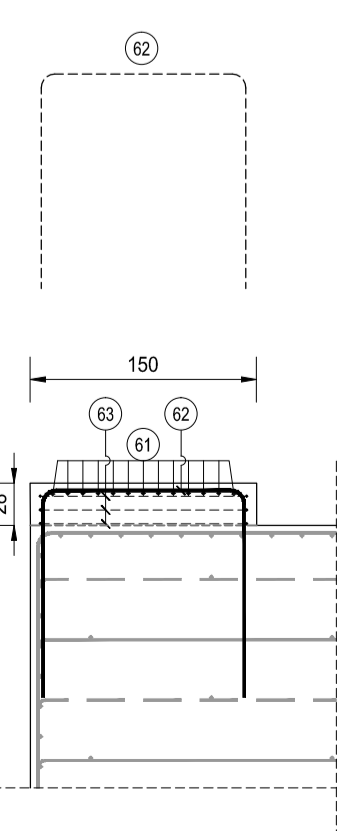
PONTE SU ROTATORIA 02 - SPALLE - BAGGIOLO 90X150X36												
TIPO	POS	NOTA	φ [mm]	PASSO [cm]	A [cm]	B [cm]	C [cm]	D [cm]	L [cm]	N. Bar.	L.TOT [cm]	KG
B	61	13	20	-	140	80	140	-	360	13	4680	115.36
B	62	9	20	-	142	136	142	-	420	9	3780	93.17
D	63	4	12	-	82	142	16	5	490	4	1960	17.39
PESO TOTALE ARMATURA [kg]												225.92

PONTE SU ROTATORIA 02 - SPALLE - BAGGIOLO 90X150X44												
TIPO	POS	NOTA	φ [mm]	PASSO [cm]	A [cm]	B [cm]	C [cm]	D [cm]	L [cm]	N. Bar.	L.TOT [cm]	KG
B	61	13	20	-	140	80	140	-	360	13	4680	115.36
B	62	9	20	-	142	136	142	-	420	9	3780	93.17
D	63	5	12	-	82	142	16	5	490	5	2450	21.74
PESO TOTALE ARMATURA [kg]												230.27

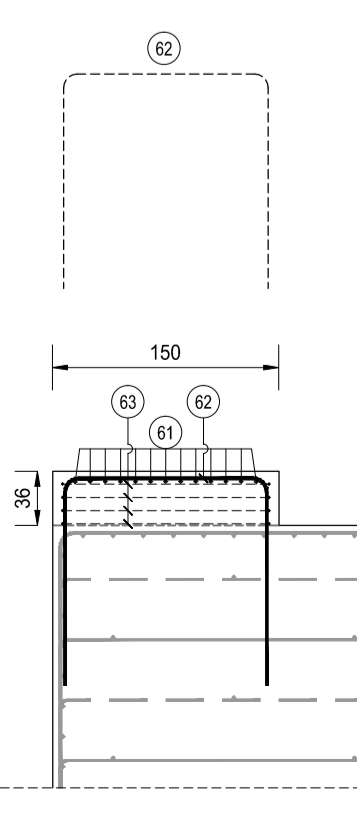
BAGGIOLI SPALLE
SEZIONE A-A
SCALA 1:50



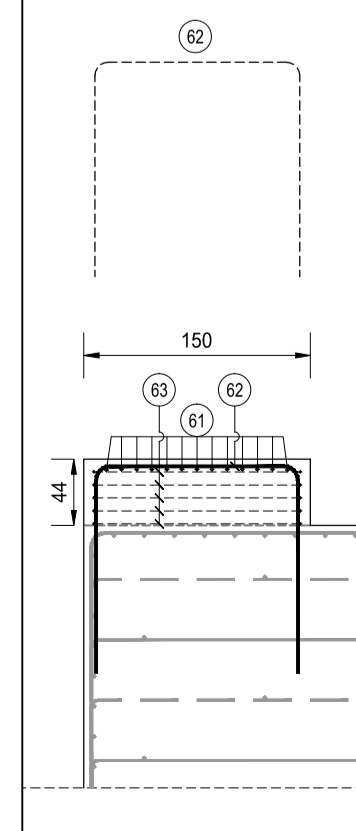
BAGGIOLI SPALLE
SEZIONE B-B
SCALA 1:50



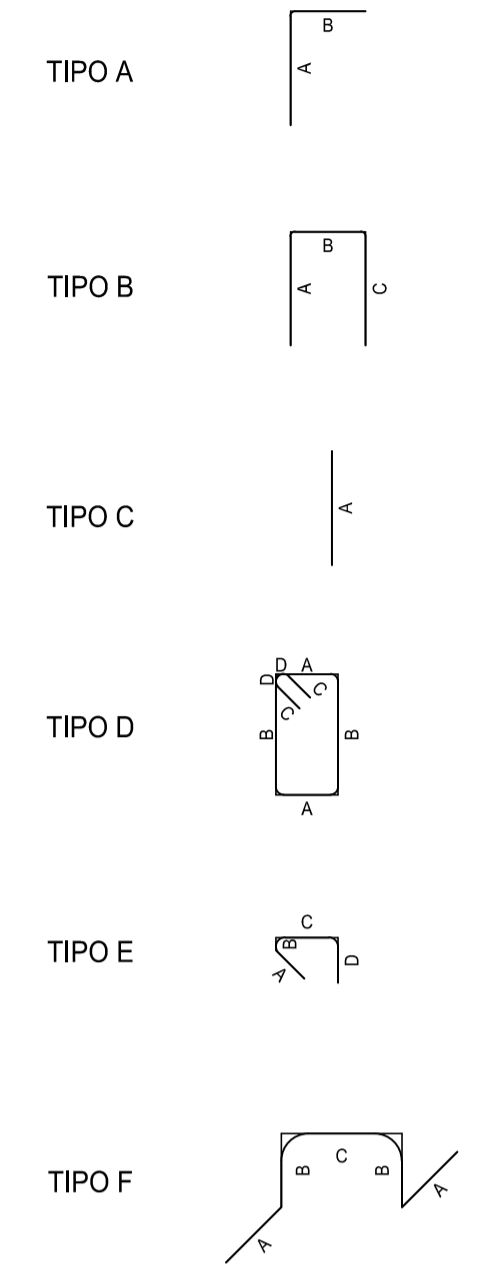
BAGGIOLI SPALLE
SEZIONE C-C
SCALA 1:50



BAGGIOLI SPALLE
SEZIONE D-D
SCALA 1:50



TIPOLOGIA FERRI
SCALA 1:50



NOTA BENE:

PER LA TABELLA MATERIALI SI RINVIA ALL'ALLEGATO HD36-P00VI03STRD104

ANAS S.p.A.
Direzione Progettazione e Realizzazione Lavori

S.S. N. 9 "VIA EMILIA"
VARIANTE DI CASALPUSTERLENGO ED ELIMINAZIONE
PASSAGGIO A LIVELLO SULLA S.P. EX S.S. N.234

PROGETTO ESECUTIVO

STUDIO CORONA Ing. Renato Vaira Direttore del Progetto Tecnica Professionale (660/01)	ING. RENATO DEL PRETE Direttore del Progetto Tecnica Professionale (660/01)	DOCT. GEOL. DANILIO GALLO Dott. Geol. Danilo Gallo Ordine dei Geologi della Regione Puglia (104)	INTEGRAZIONE PRESTAZIONI STRADALE Ing. Renato Del Prete (I.T. S.r.l.)	PROGETTISTA Ing. Valerio Bajetti (I.T. S.r.l.)
SETAC S.r.l. Setac S.p.A. Engineering Trasporti Ambientale Costruzioni Prof. Ing. Luigi Montersì Direttore del Progetto Tecnica Professionale (660/01)	CC C.C. Ingegneria & Costruzioni S.r.l. 140 Ingegneria & Costruzioni S.r.l.	PROGETTAZIONE OPERE D'ARTE MAGGIORI Ing. Renato Vaira (Studio Corona S.r.l.)	PROGETTAZIONE IDRAULICA Ing. Fabrizio Bajetti (I.T. S.r.l.)	PROGETTAZIONE OPERE D'ARTE MINORI Ing. Nicola Ligas (I.T. S.r.l.)
UNING Prof. Ing. Matteo Ranieri Direttore del Progetto Tecnica Professionale (660/01)	GA&M Arch. Nicoletta Fratini Direttore del Progetto Tecnica Professionale (660/01)	COMPUTI Ing. Valerio Bajetti (I.T. S.r.l.)	CANTIERISTICA Ing. Gaetano Ranieri (Ga&M S.r.l.)	
ECOPLAN	ARKE' INGEGNERIA S.p.A. Ingegneria & Costruzioni S.p.A.	GEOLOGIA Dott. Danilo Gallo	GEOTECNICA Ing. Gianfranco Sodero (Studio Corona S.r.l.)	
VISTO: IL RESPONSABILE DEL PROCEDIMENTO Dott. Ing. Fabrizio CARDONE	IL RESPONSABILE DELLA INTEGRAZIONE DELLE PRESTAZIONI SPECIALISTICHE Ing. Renato DEL PRETE	PROGETTISTA Ing. Valerio BAJETTI	GEOLOGO Dott. Danilo GALLO	IL COORDINATORE DELLA SICUREZZA IN FASE DI PROGETTAZIONE Ing. Gaetano RANIERI

HD32	H - PROGETTO STRUTTURALE OPERE PRINCIPALI VI03 - VIADOTTO SU ROTATORIA SVINCOLO DI RACCORDO S.S. 9 CARPENTERIA E ARMATURE BAGGIOLI			
CODICE PROGETTO PROGETTO LIV. PROG. N. PROG. COMI E 1701	NOME FILE HD32-P00VI03STRAR14_B.dwg	REVISIONE	SCALA: B 1:50	
ELAB. P00VI03STRAR14	REDAZIONE B	VERIFICATO B	APPROVATO B	
D				
C				
B	EMISSIONE A SEGUITO ISTRUTTORIA	LUGLIO 2018	ARCH. MAURO SASSO	PROF. ING. LUIGI MONTERSI
A	EMISSIONE	DICEMBRE 2017	ARCH. MAURO SASSO	PROF. ING. LUIGI MONTERSI
REV.	DESCRIZIONE	DATA	REDAZIONE	VERIFICATO
				ING. VALERIO BAJETTI