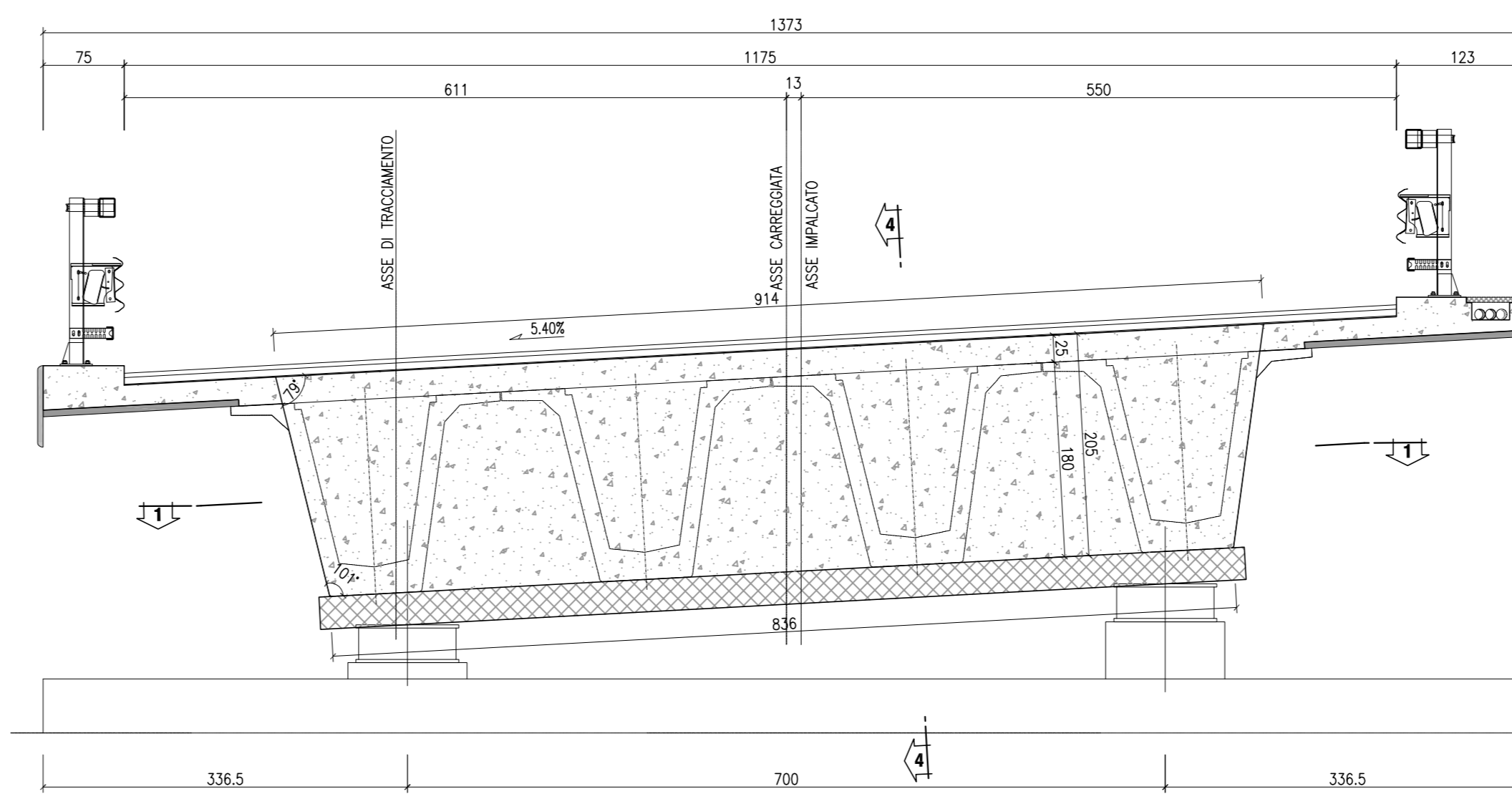
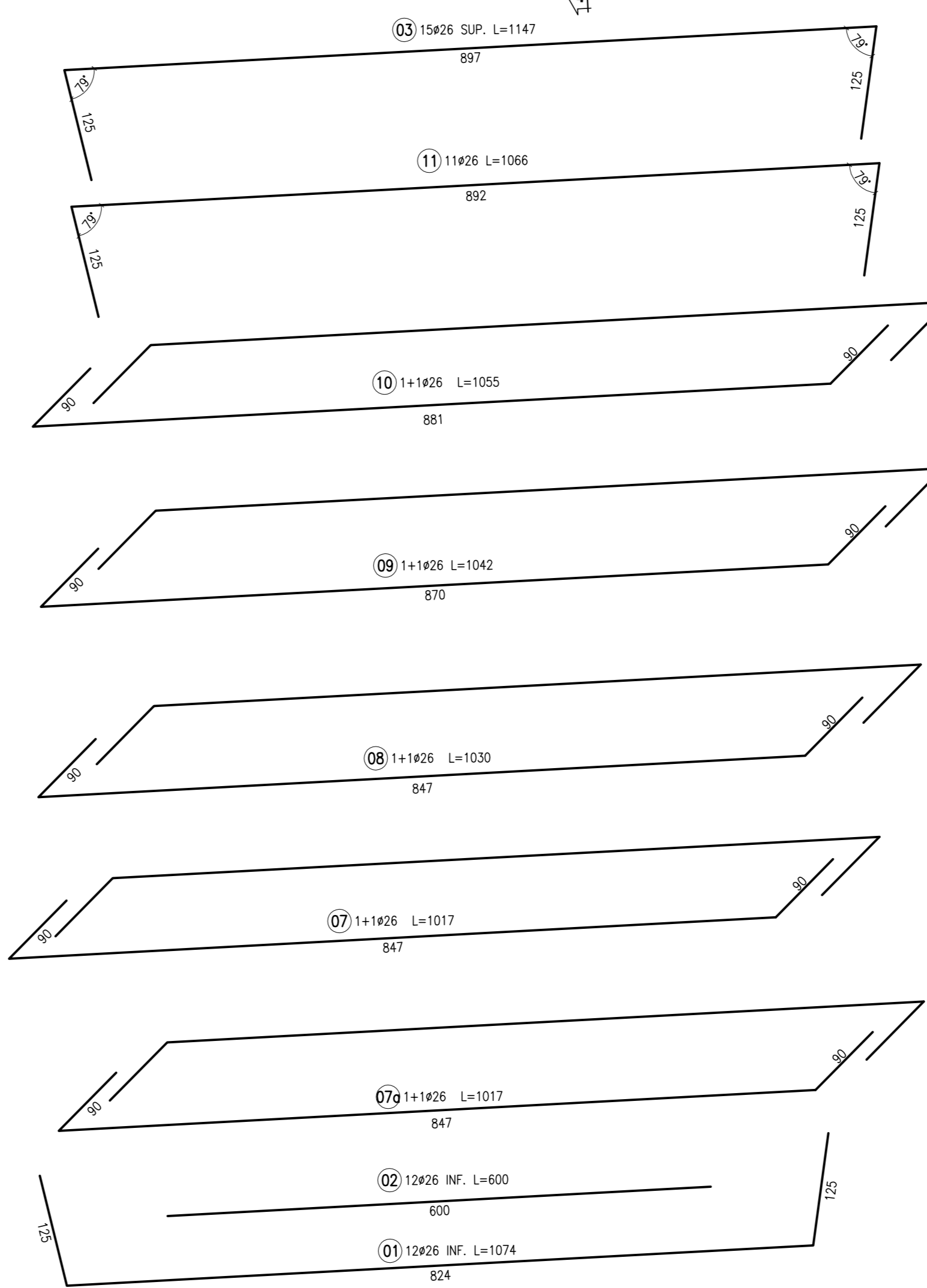
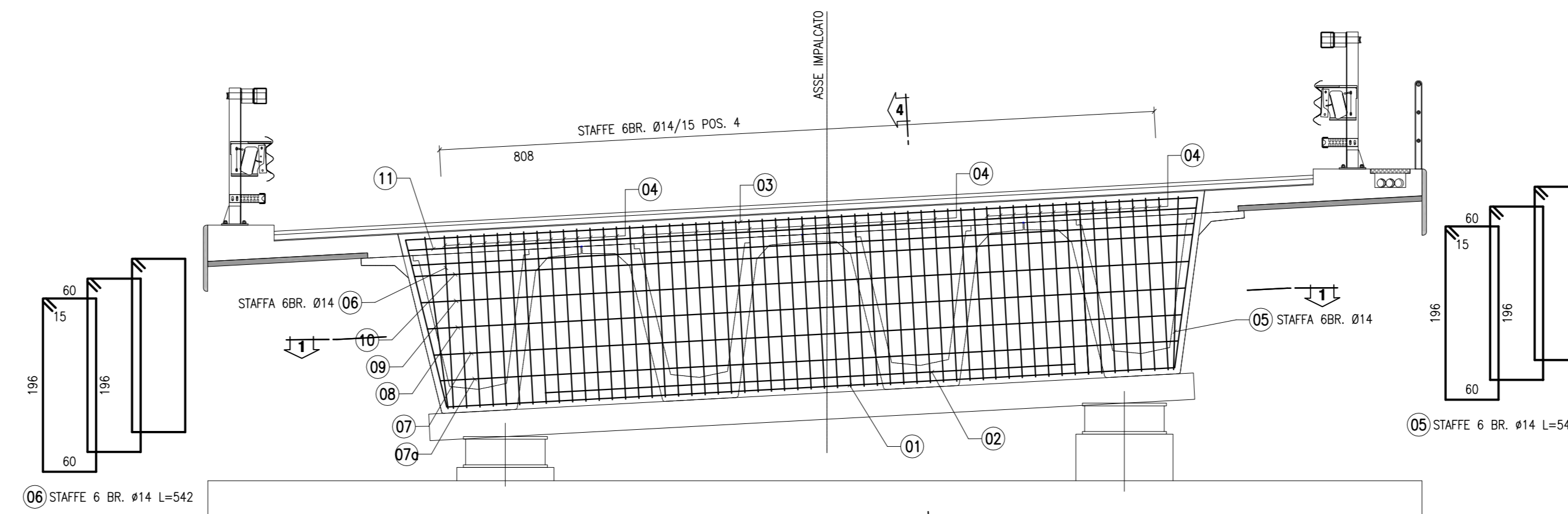


CARPENTERIA TRASVERSO - PILA
SEZIONE 2-2
SCALA 1:50

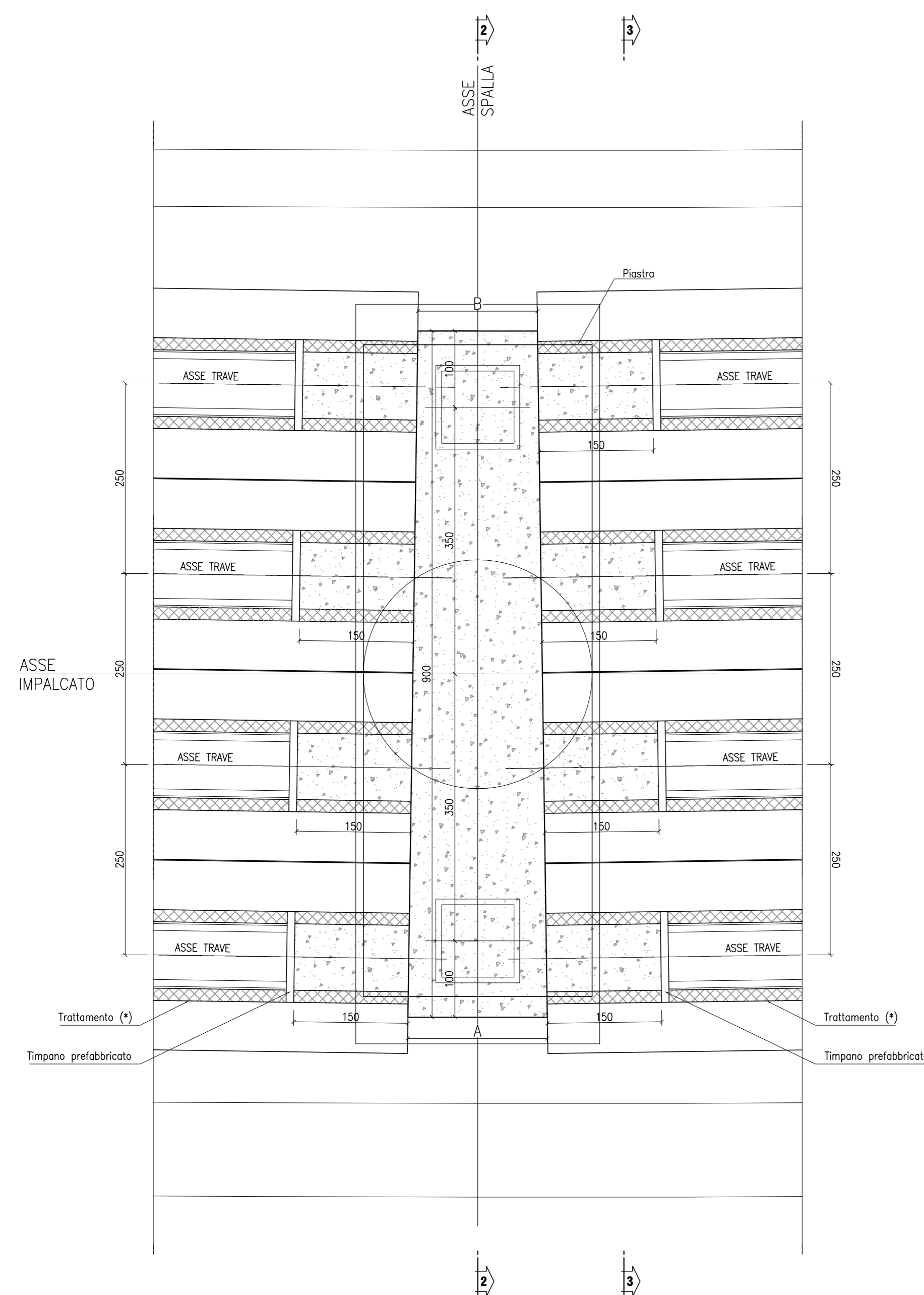


ARMATURA TRASVERSO - PILA
SEZIONE 2-2
SCALA 1:50

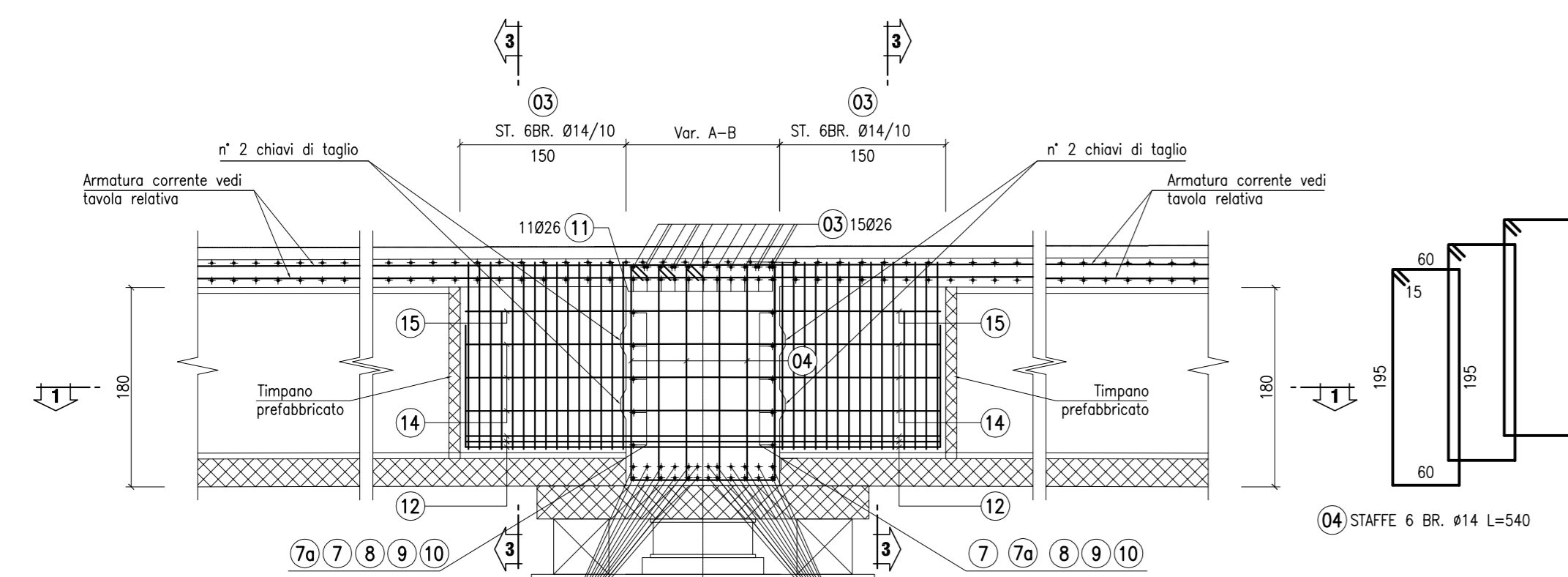


CARR. DX	A (cm)	B (cm)	C (cm)	D (cm)	E (cm)	F (cm)	G (cm)	H (cm)
SPA	152	138	-	-	-	-	-	-
P01	182	158	474	450	604	580	694	630
P02	182	158	474	450	604	580	694	630
P03	180	160	472	452	602	582	692	632
P04	177	163	469	455	599	585	689	635
P05	174	166	466	458	596	588	686	638
P06	171	169	463	461	593	591	683	641
P07	146	172	438	464	568	594	658	644
P08	164	180	456	472	586	602	676	652
P09 - trasverso lato SPA	141	149	433	441	563	571	653	621
P09 - trasverso lato SPB	140	150	432	442	562	572	652	622
P10	157	183	449	475	579	605	669	655
P11	156	183	448	475	578	605	668	655
P12	156	184	448	476	578	606	668	656
P13	156	184	448	476	578	606	668	656
P14	156	184	448	476	578	606	668	656
P15	156	184	448	476	578	606	668	656
P16	156	184	448	476	578	606	668	656
P17	156	184	448	476	578	606	668	656
P18	156	184	448	476	578	606	668	656
P19	156	184	448	476	578	606	668	656
SPB	135	150	-	-	-	-	-	-

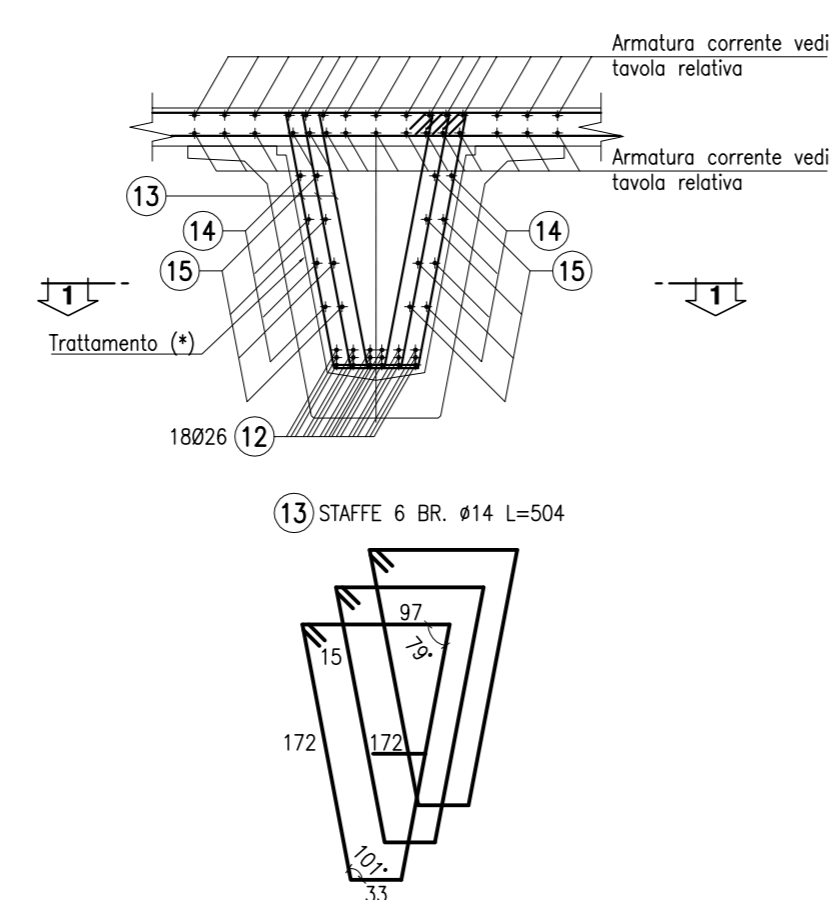
CARPENTERIA TRASVERSO - PILA
SEZIONE 1-1
SCALA 1:50



ARMATURA TRASVERSO - PILA
SEZIONE 4-4
SCALA 1:50



ARMATURA TESTATA TRAVE - PILA
SEZIONE 3-3
SCALA 1:50



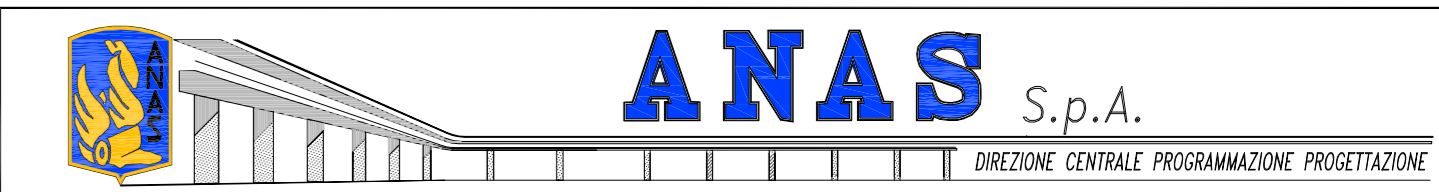
CONGLOMERATO CEMENTIZIO ORDINARIO				
Elemento Strutturale	Copertura minima (cm)	Classi di resistenza (MPa)	Classi di esposizione	Classi di consistenza
CLS DI PULIZIA E LIVELLAMENTO	-	C12/15	-	-
PAI	5.0	C32/40	XA2	S3 - S4
ZATTERE DI PILE E SPALLE	3.5	C32/40	XA2	S3 - S4
ELEVAZIONE SPALLE	3.5	C25/30	XF2	S3 - S4
ELEVAZIONE PILE E PULVINI	3.5	C25/30	XF2	S3 - S4
BAGGIOLI	3.0	C35/45	XF2	S4
SOLETTA IMPALCATO	3.0	C32/40	XC4	S4
CORRIDI E MARCIAPIEDI	3.0	C32/40	XF2	S4
PREDALLES	3.0	C32/40	XC4	S4
VELETTE	3.0	C32/40	XF4	S4

CONGLOMERATO CEMENTIZIO PER TRAVI PREFABBRICATE IN C.A.P.					
Trave C.A.P.	Copertura minima (cm)	Classi di resistenza (MPa)	Rc(f)	Classi di esposizione	Classi di consistenza
TRAVE C.A.P.	3.0	C45/55	45.0	XC4	S4

ARMATURA PER C.A.
ACCIAIO AD ADERENZA MOLTOBIA CONTROLLATO IN STABILIMENTO AVENTE LE SEGUENTI CARATTERISTICHE:
- B450C
- $f_y/f_{yk} \leq 1.35$
- (f_t/f_y) medio ≥ 1.15
 f_y = Singolo valore tensione di snervamento
 f_{yk} = Valore caratteristico di snervamento
 f_t = Singolo valore tensione di rottura

ACCIAIO ARMONICO PER C.A.P.
ACCIAIO TREFOLI DI PRECOMPRESSIONE 6/10" STANDARD:
- $f_{mk} = 1860$ MPa (tensione caratteristica di rottura)
- $f_{mk} = 1670$ MPa (tensione caratteristica all'1% di deform. tot.)
- $A_n = 139$ mm² (Area sezione nominale trefolo)

Nota: trattamento (*)
La superficie interna delle travi, in corrispondenza delle testate da riempire di cls gettato in opera, viene resa scabra mediante nervature trasversali.
Le armature di collegamento predisposte nella trave prefabbricata devono essere sollevate prima del getto del cls nella estremità della trave a cassonino



PA 12/09
CORRIDOIO PLURIMODALE TIRRENICO - NORD EUROPA
ITINERARIO AGRIGENTO - CALTANISSETTA - A19
S.S. N° 640 "DI PORTO EMPEDOCLE"
AMMODERNAMENTO E ADEGUAMENTO ALLA CAT. B DEL D.M. 5.11.2001
Dal km 44+000 allo svincolo con l'A19

PROGETTO ESECUTIVO

OPERE D'ARTE MAGGIORI
VIADOTTI
Viadotto Arenella III
Carpenteria e Armatura traversi pile - carreggiata DX

Codice Unico Progetto (CUP): F91B0900070001

Codice Elaborato: PA12_09 - E | 1 5 7 | V | I 2 | 1 4 | V | I 1 4 | F | B | B | 0 5 9 | C | 1:50

REV.	DATA	DESCRIZIONE	REDATTO	VERIFICATO	APPROVATO	AUTORIZZATO
F						
D						
E						
C	Settembre 2011	Aggiornamento Progettuale	T. FASOLO	F. NIGRELLI	M. LITI	P. PAGLINI
B	Luglio 2011	Revisione a seguito di incontri con il Committente	T. FASOLO	F. NIGRELLI	M. LITI	P. PAGLINI
A	Aprile 2011	EMMISSIONE	T. FASOLO	F. NIGRELLI	M. LITI	P. PAGLINI

Responsabile del procedimento: Ing. MAURIZIO ARAMINI

