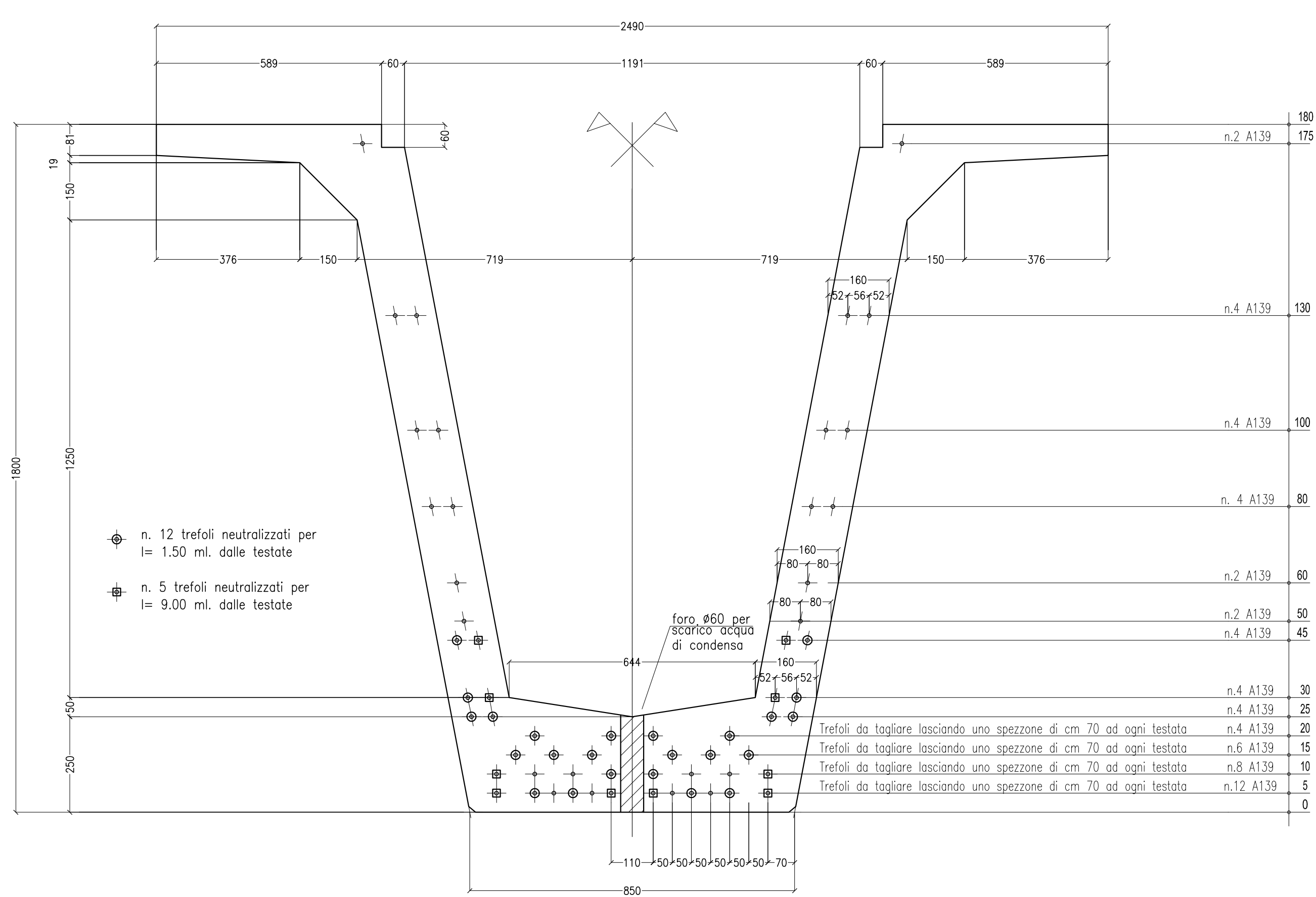


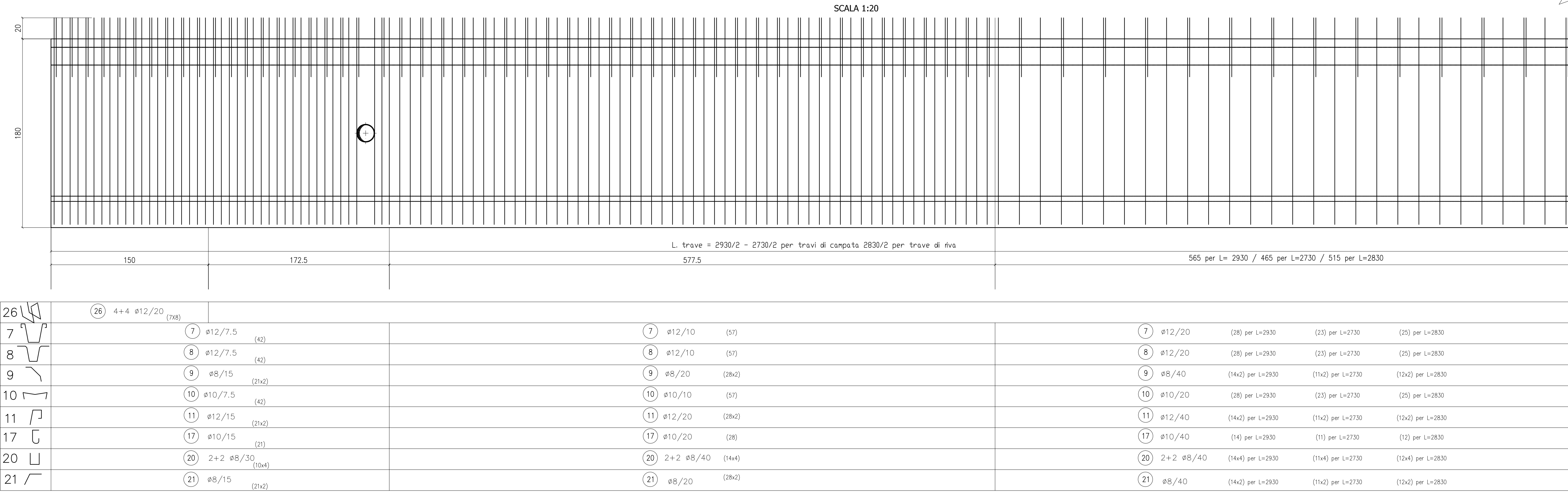
TRAVE TIPO V 180/249/85/R N° 84 TREFOLI DA 0,6"

SCALA 1:10



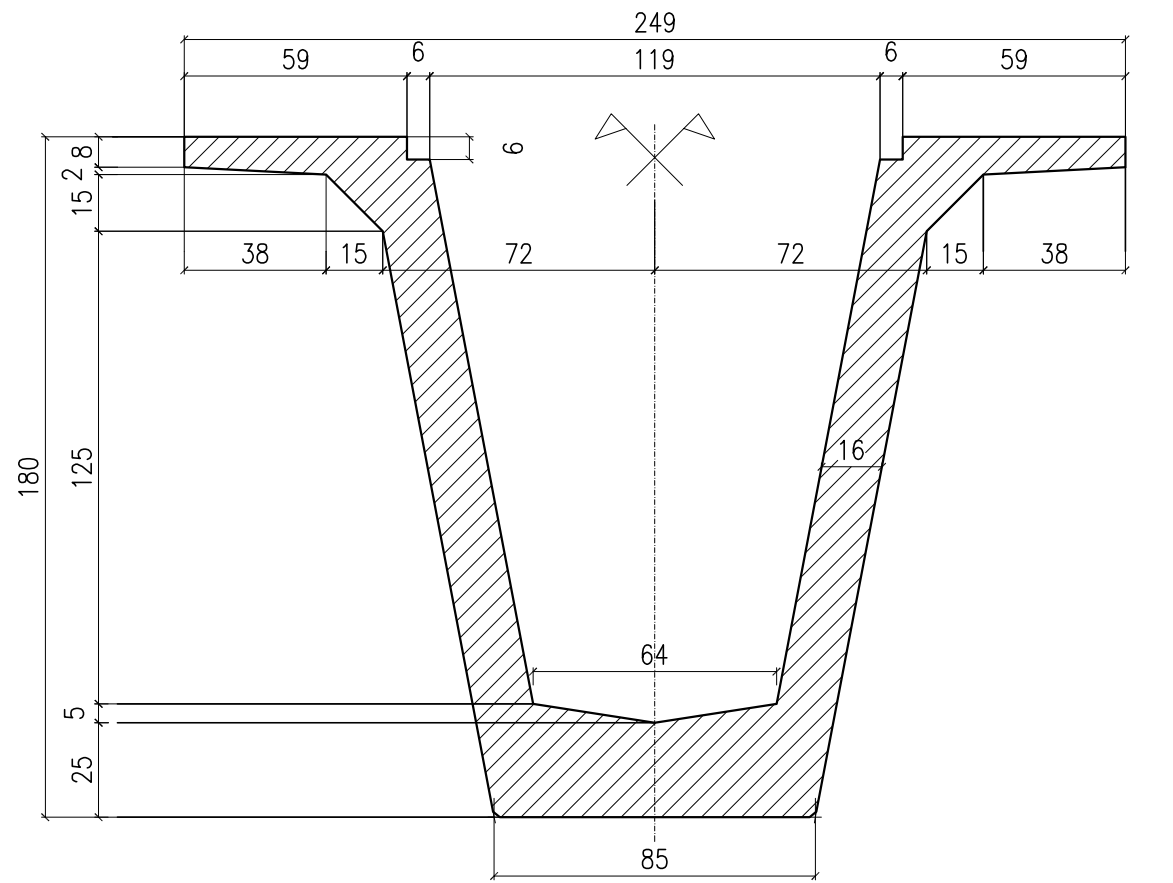
SEZIONE LONGITUDINALE - POSIZIONE STAFFE

SCALA 1:20



SEZIONE TRAVE V 180/249/85/R

SCALA 1:20  
(sez. 8.378.27 cmq)



ARMATURA SEZIONE IN TESTATA

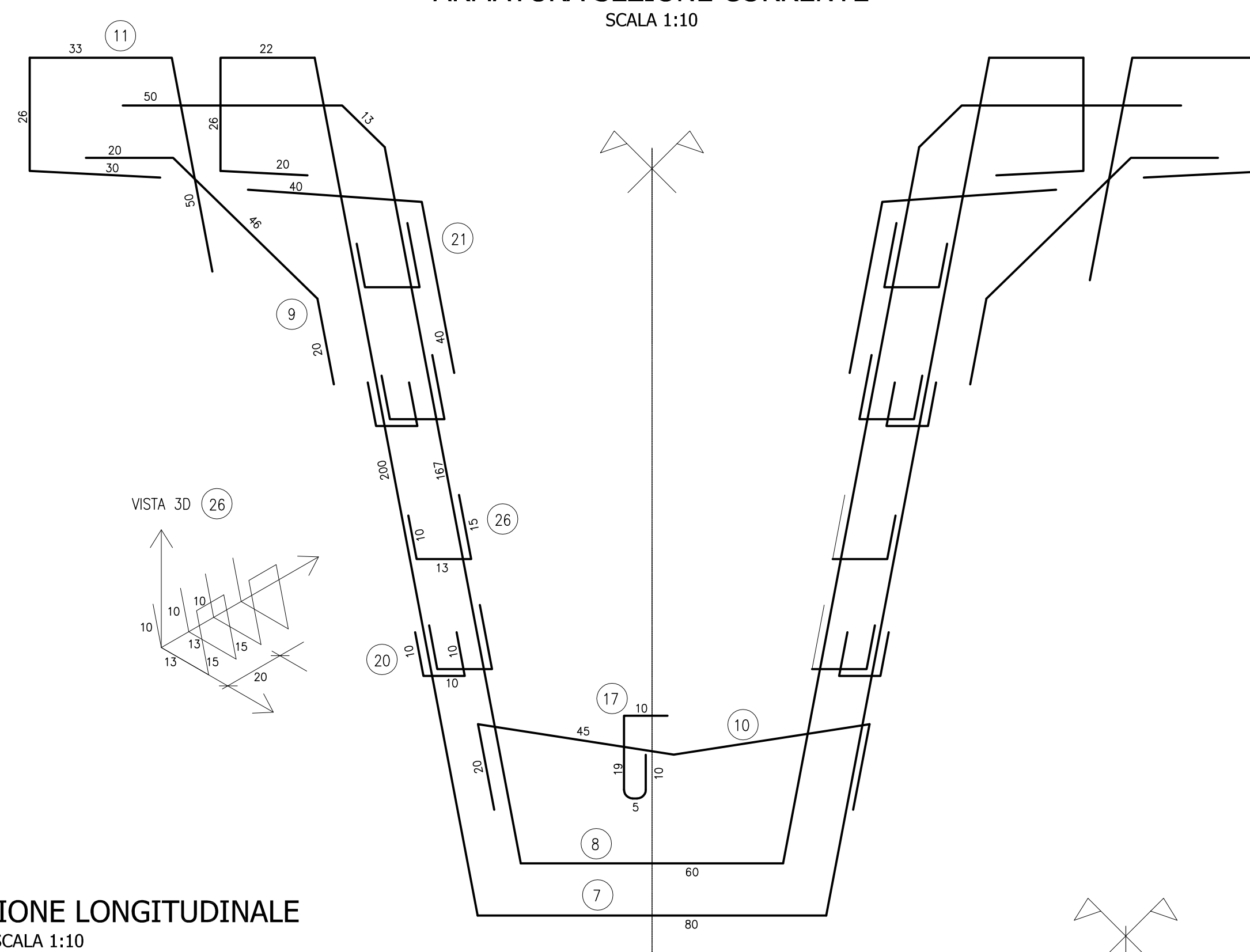
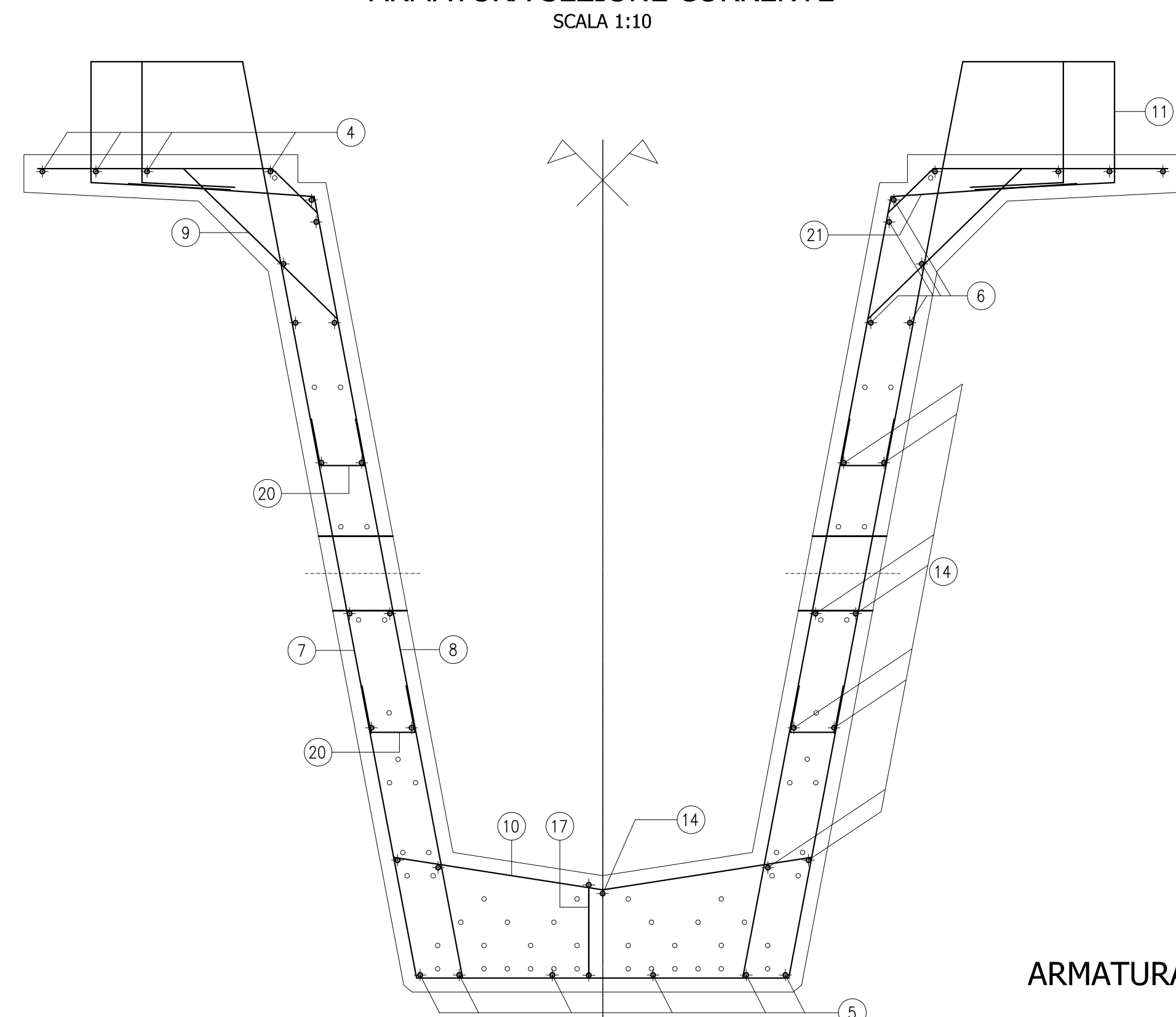
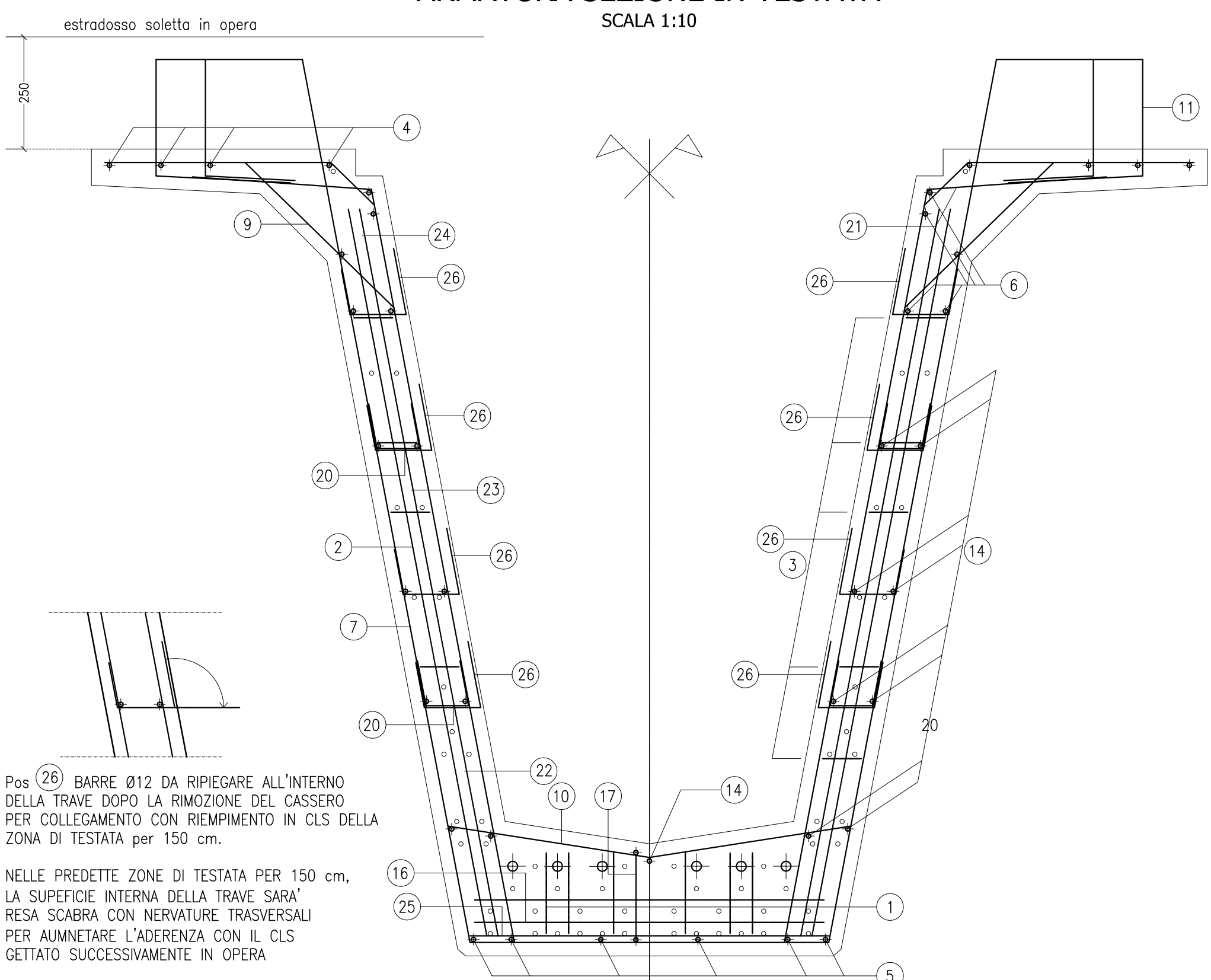
SCALA 1:10

ARMATURA SEZIONE CORRENTE

SCALA 1:10

ARMATURA SEZIONE CORRENTE

SCALA 1:10

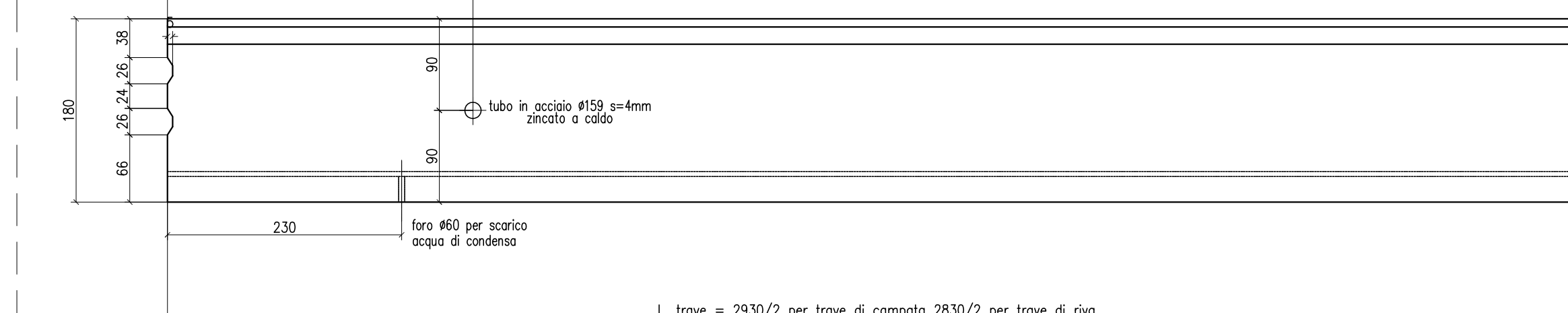


ARMATURA: SEZIONE LONGITUDINALE

SCALA 1:10

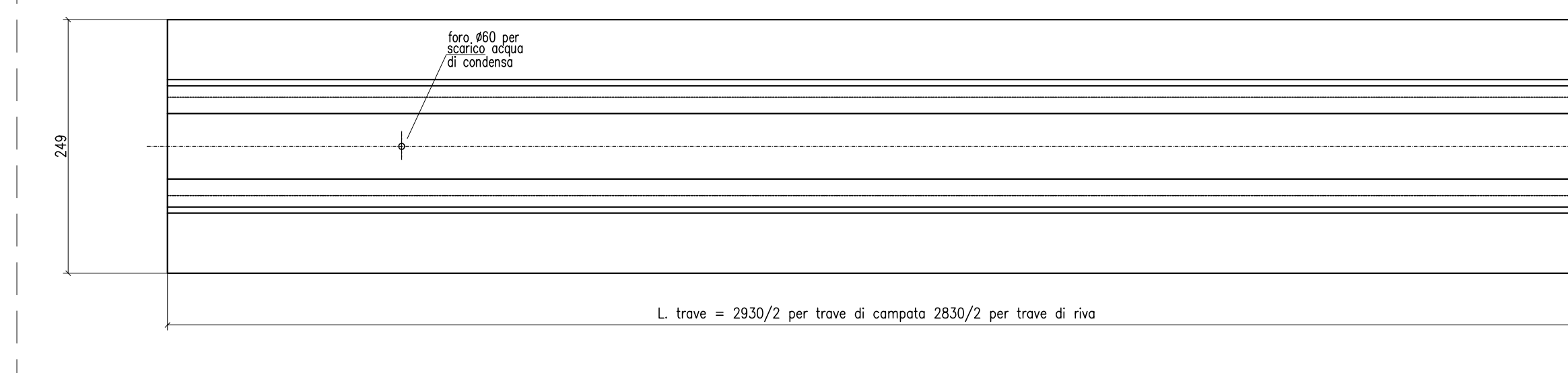
VISTA LONGITUDINALE TRAVE

SCALA 1:50



PIANTA TRAVI CENTRALI E DI BORDO

SCALA 1:50

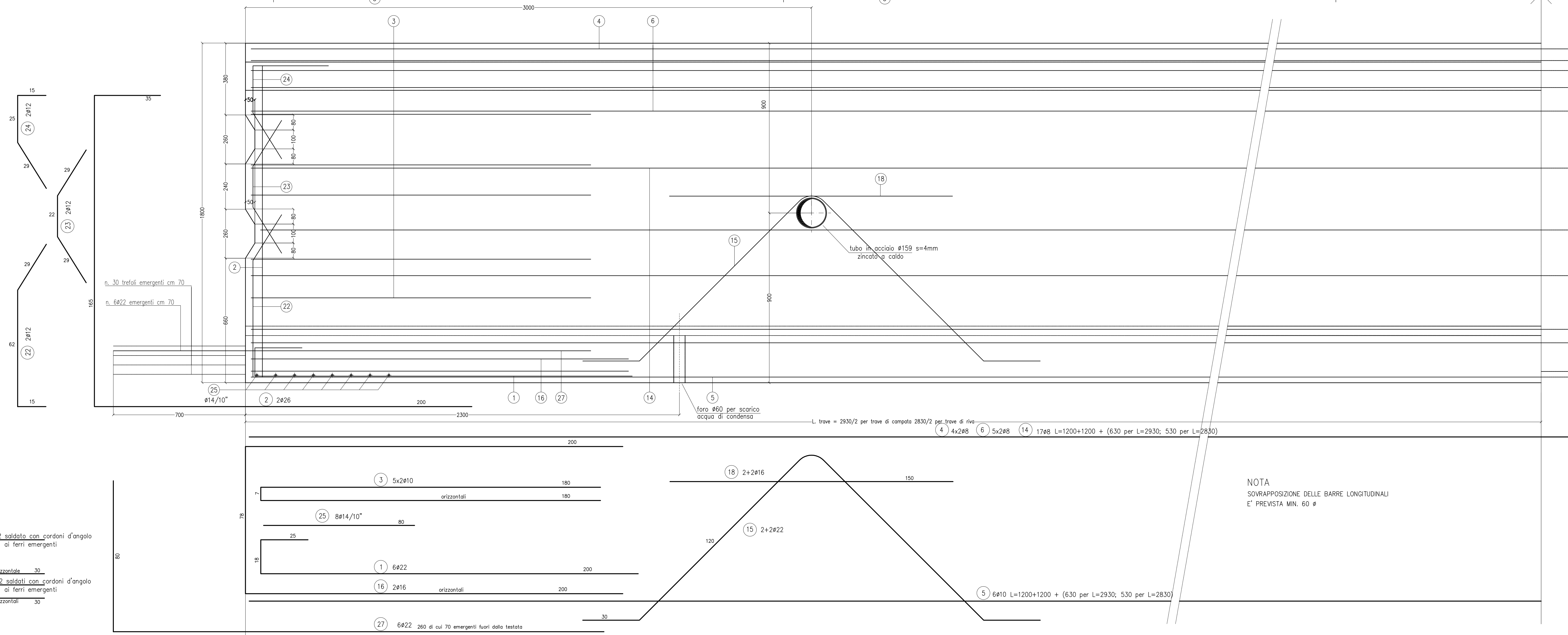


Elemento Strutturale	Copertura minima (cm)	Classi di resistenza (MPa)	Classi di esposizione	Classi di consistenza
CLS DI PULIZIA E LINIAMENTO	-	C12/15	-	-
PALI	5,0	C32/40	XX2	S3 - S4
ZATTERE DI PILE E SPALLE	3,5	C32/40	XX2	S3 - S4
ELEVAZIONE SPALLE	3,5	C25/30	XF2	S3 - S4
ELEVAZIONE PILE E PULVINI	3,5	C25/30	XF2	S3 - S4
BAGGIOLI	3,0	C35/45	XF2	S4
SOLETTA IMPALCATO	3,0	C32/40	XC4	S4
CORDOI E MARCIAPEDI	3,0	C32/40	XF2	S4
PIREDALLES	3,0	C32/40	XC4	S4
VELETTE	3,0	C32/40	XF4	S4

Elemento Strutturale	Copertura minima (cm)	Classi di resistenza (MPa)	Rsk (MPa)	Classi di esposizione	Classi di consistenza
TRAVE C.A.P.	3,0	C45/55	45,0	XC4	S4

Elemento Strutturale	Classi di resistenza (MPa)	Classi di esposizione	Classi di consistenza
ACCIAIO AD ADERENZA MIGLIORATA	F443	-	-
AVVENTE LE SEGUENTI CARATTERISTICHE:	-	-	-
- fy/fyk < 1,35	-	-	-
- (ft/ftk) medio >= 1,15	-	-	-

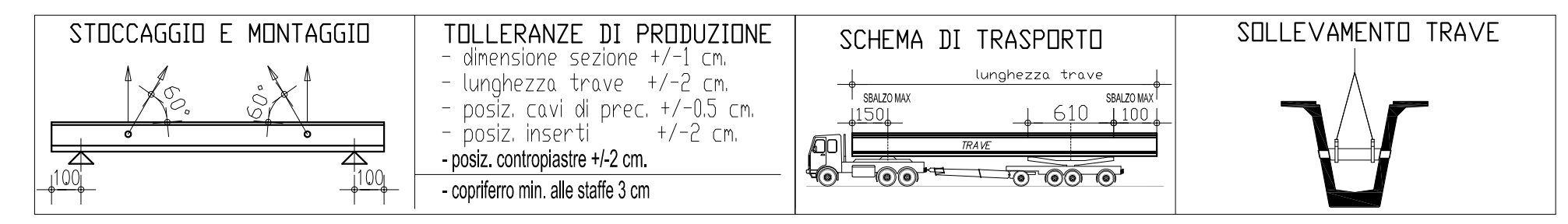
Elemento Strutturale	Classi di resistenza (MPa)	Classi di esposizione	Classi di consistenza
ACCIAIO ARMONICO	F443	-	-
ACCIAIO TREFOLI DI PRECOMPRESIONE 6/10" STANDARD:	-	-	-
- f <sub>yk</sub> = 1860 MPa (Tensione caratteristica di rottura)	-	-	-
- f <sub>yk</sub> = 1670 MPa (Tensione caratteristica all'1% di deform. tot.)	-	-	-
- A <sub>s</sub> = 139 mmq (Area sezione nominale trefolo)	-	-	-



NOTA  
SOPRAPPPOSIZIONE DELLE BARRE LONGITUDINALI  
E' PREVISTA MIN. 60 ø

LISTA FERRO - TRAVE 180/249/85/R

Pos.	FeB 44k	sagomatura	Ferri N.	Toglia (cm)	Peso (kg)	Pos.	FeB 44k	sagomatura	Ferri N.	Toglia (cm)	Peso (kg)
1	22	Ø14/10"	6+6	243	87,01	16	16	Ø14/10"	2+2	478	30,21
2	26	Ø14/10"	2+2	400	66,72	17	10	Ø14/10"	114	44	30,94
3	10	Ø14/10"	10+10	367	45,28	18	16	Ø14/10"	4+4	150	18,96
4	8	1200x1200x630	16	1200	75,84	20	8	Ø14/10"	312	30	36,97
5	10	1200x1200x630	12	1200	88,85	21	8	Ø14/10"	228	80	72,05
6	8	1200x1200x630	20	1200	94,80	22	12	Ø14/10"	2+2	69	2,45
7	12	Ø14/10"	226	568	1139,91	23	12	Ø14/10"	2+2	80	2,84
8	12	Ø14/10"	226	520	1045,58	24	12	Ø14/10"	2+2	106	3,76
9	8	Ø14/10"	228	86	77,45	25	14	Ø14/10"	8+8	80	15,49
10	10	Ø14/10"	226	130	181,27	26	12	Ø14/10"	112+112	86	171,06
11	12	Ø14/10"	228	139	291,55	27	14	Ø14/10"	6+6	340	44,76
14	8	1200x1200x630	34	1200	161,16	PESO TOTALE ARMATURA TRAVE L=2930 (Kg)				3954,75	
15	22	Ø14/10"	17	630	42,30	INCIDENZA ARMATURA (Kg/ml)				134,97	



**ANAS S.p.A.**  
DIREZIONE CENTRALE PROGRAMMAZIONE PROGETTAZIONE

PA 12/09  
CORRIDOIO PLURIMODALE TIRRENICO - NORD EUROPA  
ITINERARIO AGRIGENTO - CALTANISSETTA - A19  
S.S. N° 640 "DI PORTO EMPEDOCLE"  
AMMODERNAMENTO E ADEGUAMENTO ALLA CAT. B DEL D.M. 5.11.2001  
Dal Km 44+000 allo svincolo con l'A19  
PROGETTO ESECUTIVO

Contante Generale: **Empedocle S.p.A.**

OPERE D'ARTE MAGGIORI  
VIADOTTI  
Viadotto Arenella III  
Carpenteria travi prefabbricate, maschera trefoli e armatura lenta Carr. DX

Codice Unico Progetto (CUP): F91B0900007001  
Codice Elaborato: PA12\_09 - E 1 5 7 V I 2 1 4 V I 1 4 F B B 0 6 5 C VARIE

Progetto: Settembre 2011  
Aggiornamento Progettuale: Luglio 2011  
Revisione a seguito di incontri con il Committente: Aprile 2011

Responsabile del procedimento: Ing. MAURIZIO ARAMIAN

Il Progettista: **GRUPPO LUCIFER**  
Il Coordinatore Specialistico: **STY ITALIA S.p.A.**  
Il Geologo: **CONFERMA DEL GEOLOGO**  
Il Coordinatore per la sicurezza in fase di esecuzione: **PERINO MELOTTI**  
Il Direttore dei lavori: **PERINO MELOTTI**