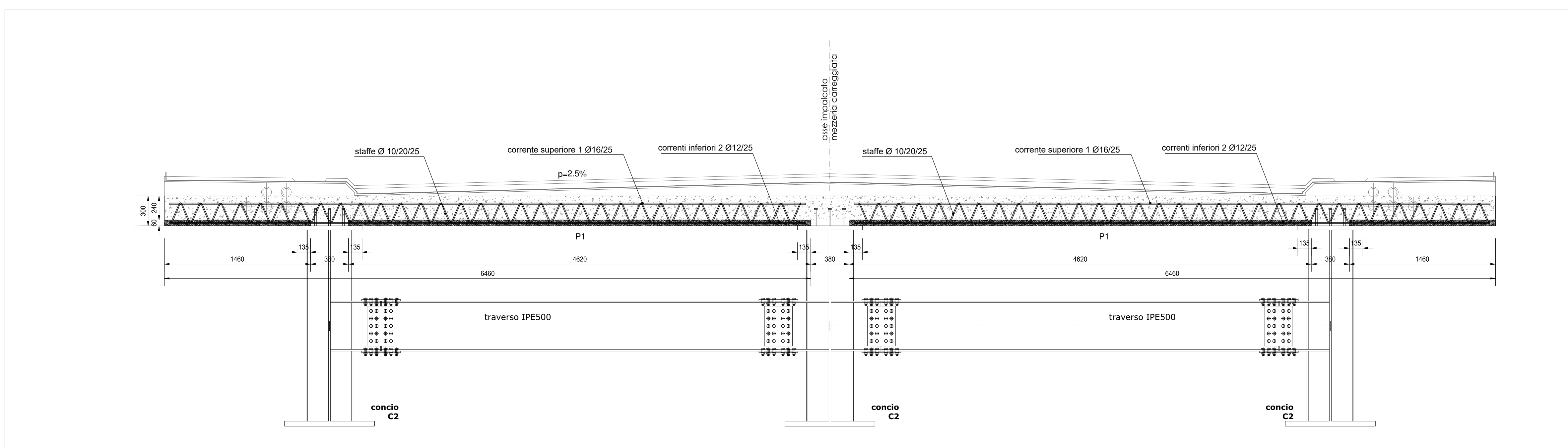
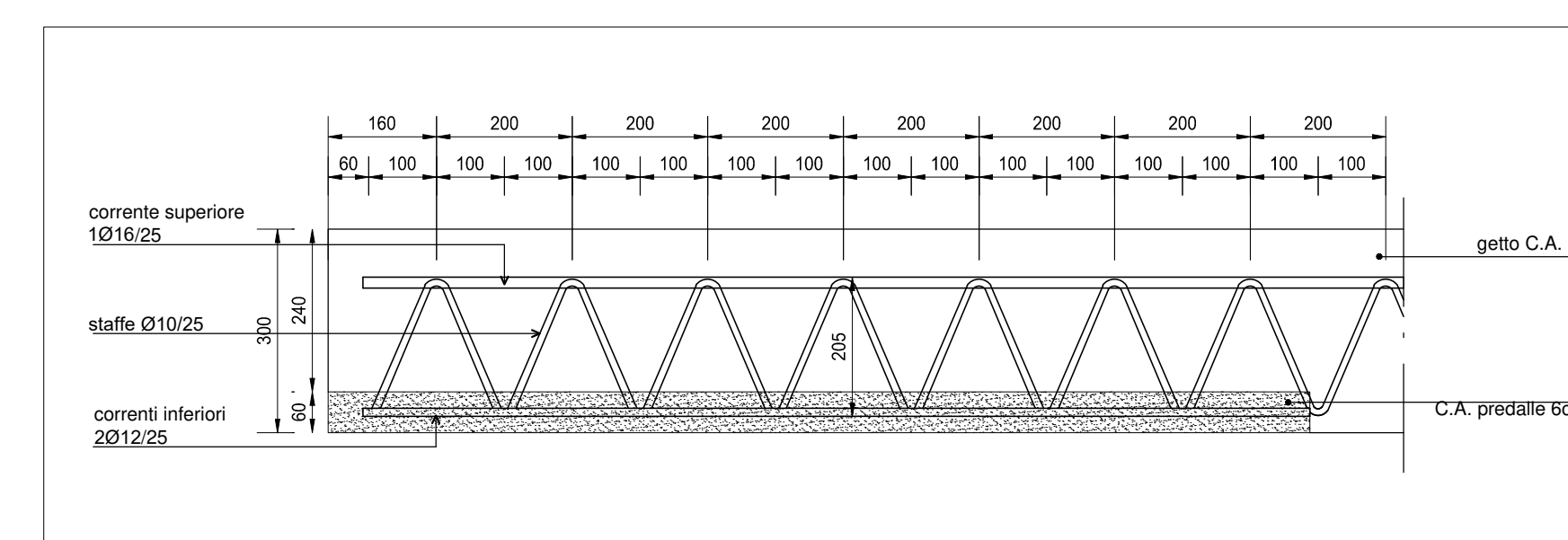


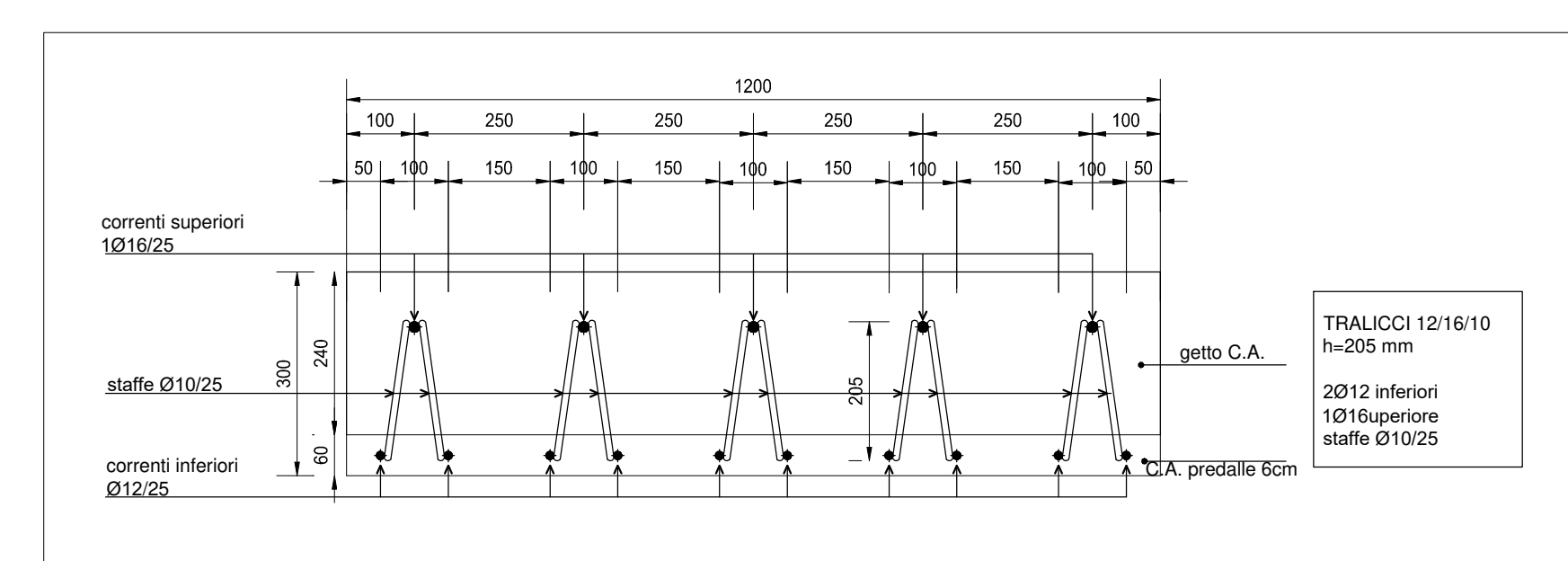
SEZIONE TRASVERSALE TIPOLOGICA IN CAMPATA SU CONCIO C2
SCALA 1:25



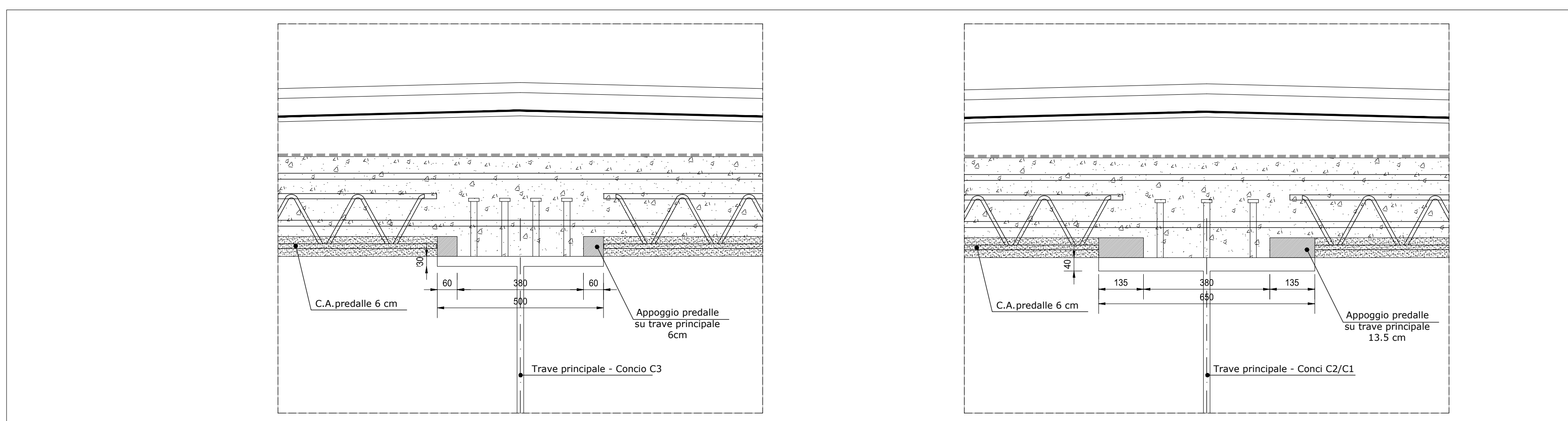
SEZIONE LONGITUDINALE - PARTICOLARE COSTRUTTIVO
SCALA 1:10



SEZIONE TRASVERSALE - PARTICOLARE COSTRUTTIVO
SCALA 1:10



PARTICOLARI APPOGGIO PREDALLES SU CONCI TRAVE
SCALA 1:10



ANALISI DEI CARICHI
Si sono considerati i seguenti carichi per il dimensionamento delle predalles:

- peso proprio predalle 1.50 kN/mq
- soletta 6.00 kN/mq
- carico accidentale per posa predalles 1.50 kN

NOTA BENE:

PER LA TABELLA MATERIALI SI RINVIA ALL'ALLEGATO HH27-S43P004STRD05

LE PREDALLE TRALICCIATE E LA SOLETTA SONO STATE PROGETTATE CON RIFERIMENTO A UN VARCO DI ESTREMITA' ALLE SPALLE DI LARGHEZZA PARI A 40CM. LO SBALZO NECESSARIO A RACCORDARE IL DENTE DELLA SPALLA AL REALE VARCO DI GIUNTO DOVRA' ESSERE DETERMINATO IN FUNZIONE DELLE CARATTERISTICHE DEL REALE GIUNTO DI DILATAZIONE FORNITO IN CANTIERE

ANAS S.p.A.
Direzione Progettazione e Realizzazione Lavori

S.S. N. 9 "VIA EMILIA"
VARIANTE DI CASALPUSTERLENGO ED ELIMINAZIONE PASSAGGIO A LIVELLO SULLA S.P. EX S.S. N.234
PROGETTO ESECUTIVO

STUDIO CORONA ING. RENATO DEL PRETE	DOT. GEOL. DANNO GALLO	INTEGRAZIONE PRESTAZIONI ING. RENATO DEL PRETE	PROGETTISTA ING. VALENTINO BAIETTI (I.T. S.r.l.)
ING. RENATO VARRA	ING. RENATO DEL PRETE	PROGETTAZIONE STRADALE ING. GASTIANO RANIERI (G&M S.r.l.)	PROGETTAZIONE IDRAULICA ING. VALENTINO BAIETTI (I.T. S.r.l.)
ING. VALENTINO BAIETTI	ING. LUIGI MONTESI	PROGETTAZIONE OPERE D'ARTE MINORI ING. NICOLA LIGATA (Studio Corona S.p.A.)	PROGETTAZIONE OPERE D'ARTE MINORI ING. NICOLA LIGATA (I.T. S.r.l.)
ING. VALENTINO BAIETTI	ING. GASTIANO RANIERI	COMPUTI ING. VALENTINO BAIETTI (I.T. S.r.l.)	CANTIERISTICA ING. GASTIANO RANIERI (G&M S.r.l.)
ING. VALENTINO BAIETTI	ING. GASTIANO RANIERI	GEOLOGIA DOT. DANNO GALLO	GEOLOGIA ING. GASTIANO RANIERI (G&M S.r.l.)
ING. VALENTINO BAIETTI	ING. GASTIANO RANIERI	AMBIENTE DOT. EMILIO MACCHI (ECOPLAN S.p.A.)	SICUREZZA ING. GASTIANO RANIERI (G&M S.r.l.)

VISTO: IL RESPONSABILE DEL PROCEDIMENTO
IL RESPONSABILE DELLA INTERAZIONE DELLE PRESTAZIONI SPECIALISTICHE
PROGETTISTA
GEOLOGO
IL COORDINATORE DELLA SICUREZZA IN FASE DI PROGETTAZIONE

HH13
H - PROGETTO STRUTTURALE OPERE PRINCIPALI
P004 - PONTE SUL BREMBIOLO - ASSE 43
PIANTA E SEZIONI PREDALLES

CODICE PROGETTO PROGETTO COMI	UN. PROG. E	N. PROG. 1701	NOME FILE HH13-S43P004STRAR01_B.dwg	REVISIONE REDAZIONE	SCALA: VARIE
D					
C					
B	REVISIONE PER STRUTTURA	LUGLIO 2015	ING. RENATO VARRA	ING. LUIGI MONTESI	ING. VALENTINO BAIETTI
A	EMMISSIONE	DICEMBRE 2017	ING. RENATO VARRA	ING. LUIGI MONTESI	ING. VALENTINO BAIETTI
REV.	DESCRIZIONE	DATA	REDAZIONE	VERIFICATO	APPROVATO

ABACO PREDALLES
SCALA 1:50

TIPO	QUANTITA'	FORMA	TRALICCI
P1	72	1200	N°5 (12/16/10)