

BREMBIOLO 4 - SPALLA A													
TIPO	POS	NOTA	Ø (mm)	PASSO (cm)	A (cm)	B (cm)	C (cm)	D (cm)	L (cm)	N. Bar.	L.TOT (cm)	KG	
vedi disegno	1	1	20	10	-	-	-	-	720	131	84240	2 226.89	
B	2	1	20	10	64	262	64	-	360	131	51590	2 259.32	
B	3	1	16	80x80	39	262	39	-	340	33	11220	177.00	
A	4	1	16	20	20	430	-	-	450	64	28800	454.33	
A	5	1	20	10	40	430	-	-	470	131	61570	1 517.64	
B	6	1	16	20	200	30	200	-	430	131	58330	888.63	
vedi disegno	7	1	12	20	-	-	-	-	150	49	4900	43.88	
vedi disegno	8	1	12	20	-	-	-	-	110	49	5390	47.83	
B	9	b	16	20	216	266	-	-	700	18	12600	196.17	
C	9	a	16	20	1200	-	-	-	1200	18	21600	340.75	
B	12	b	16	20	187	26	187	-	400	26	10400	164.06	
C	12	a	16	20	1200	-	-	-	1200	26	31200	492.19	
A	13	1	16	20	63	537	-	-	600	10	6000	94.85	
A	14	1	20	10	63	597	-	-	660	19	12540	309.10	
B	15	1	16	20	44	512	44	-	600	10	6000	94.85	
B	16	1	20	10	44	512	44	-	660	21	12600	310.58	
B	18	1	12	20	288	22	288	-	600	14	8400	74.54	
B	19	b	16	20	298	188	298	-	600	26	15600	384.52	
C	19	a	16	20	1200	-	-	-	1200	26	31200	789.05	
A	20	b	16	80x80	44	206	-	-	250	12	3000	47.53	
C	20	a	16	80x80	1200	-	-	-	1200	12	7200	113.58	
B	21	1	12	20	205	305	30	-	430	20	8600	79.31	
C	22	8	12	-	600	-	-	-	600	8	4800	42.59	
vedi disegno	24	a	1	16	20	-	-	-	600	9	5400	85.19	
vedi disegno	24	b	1	16	20	-	-	-	600	9	5400	85.19	
C	25	4	12	-	360	-	-	-	340	4	1360	12.07	
B	27	b	1	16	20	61	182	57	-	300	25	7500	118.32
vedi disegno	27	a	1	16	20	-	-	-	300	25	7500	118.32	
A	28	1	16	20	62	468	-	-	530	23	12180	182.30	
A	29	1	16	20	62	468	-	-	530	23	12180	182.30	
E	32	1	12	40x40	12	6	67	15	100	225	22500	199.66	
E	33	1	12	40x40	15	6	42	17	80	115	14000	124.53	
A	36	1	16	20	63	537	-	-	600	10	6000	94.85	
A	37	1	20	10	63	597	-	-	660	19	12540	309.10	
B	38	1	16	20	44	512	44	-	600	10	6000	94.85	
B	39	1	20	10	44	512	44	-	660	21	12600	310.58	
vedi disegno	40	a	1	16	20	-	-	-	600	9	5400	85.19	
vedi disegno	40	b	1	16	20	-	-	-	600	9	5400	85.19	
C	41	4	12	-	360	-	-	-	340	4	1360	12.07	
B	43	b	1	16	20	61	182	57	-	300	25	7500	118.32
vedi disegno	43	a	1	16	20	-	-	-	300	25	7500	118.32	
A	44	1	16	20	62	468	-	-	530	23	11960	188.67	
A	45	1	16	20	62	468	-	-	530	23	11960	188.67	
PESO TOTALE ARMATURA [kg]												12 846.69	

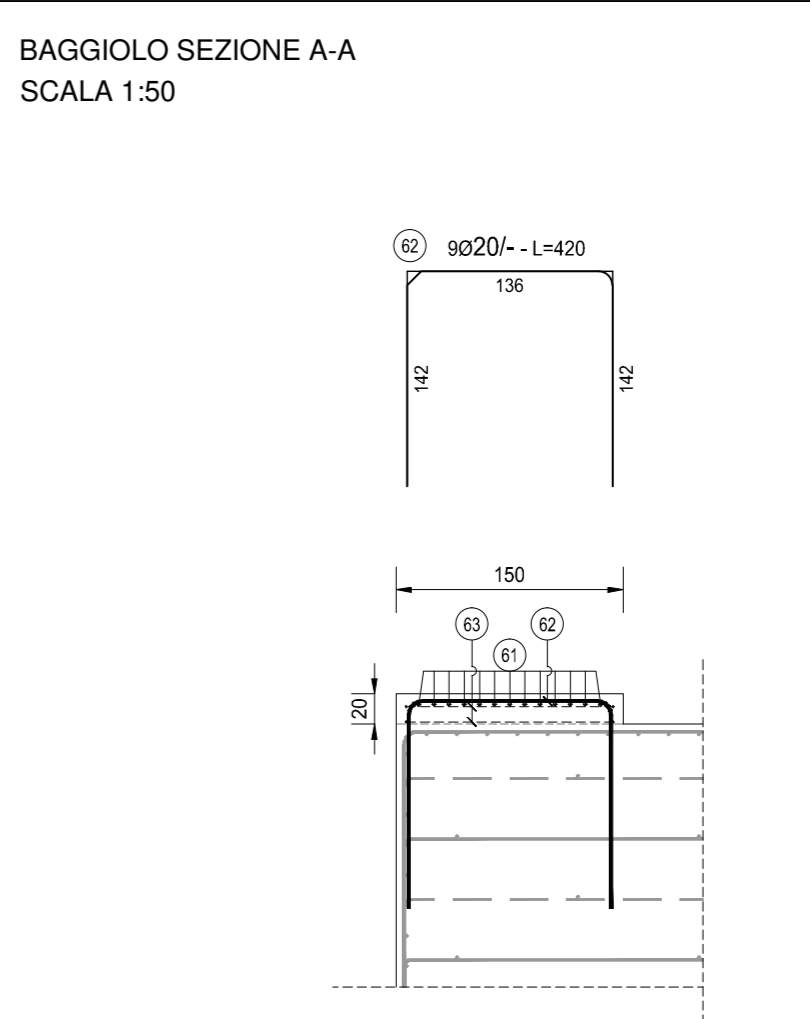
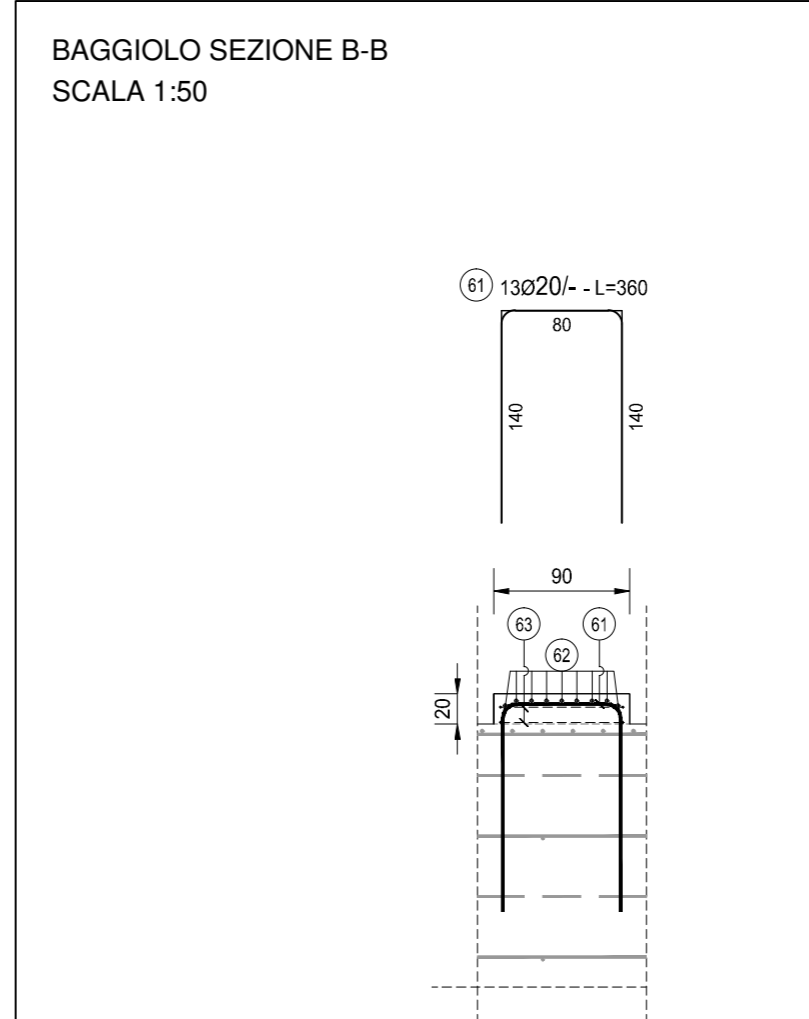
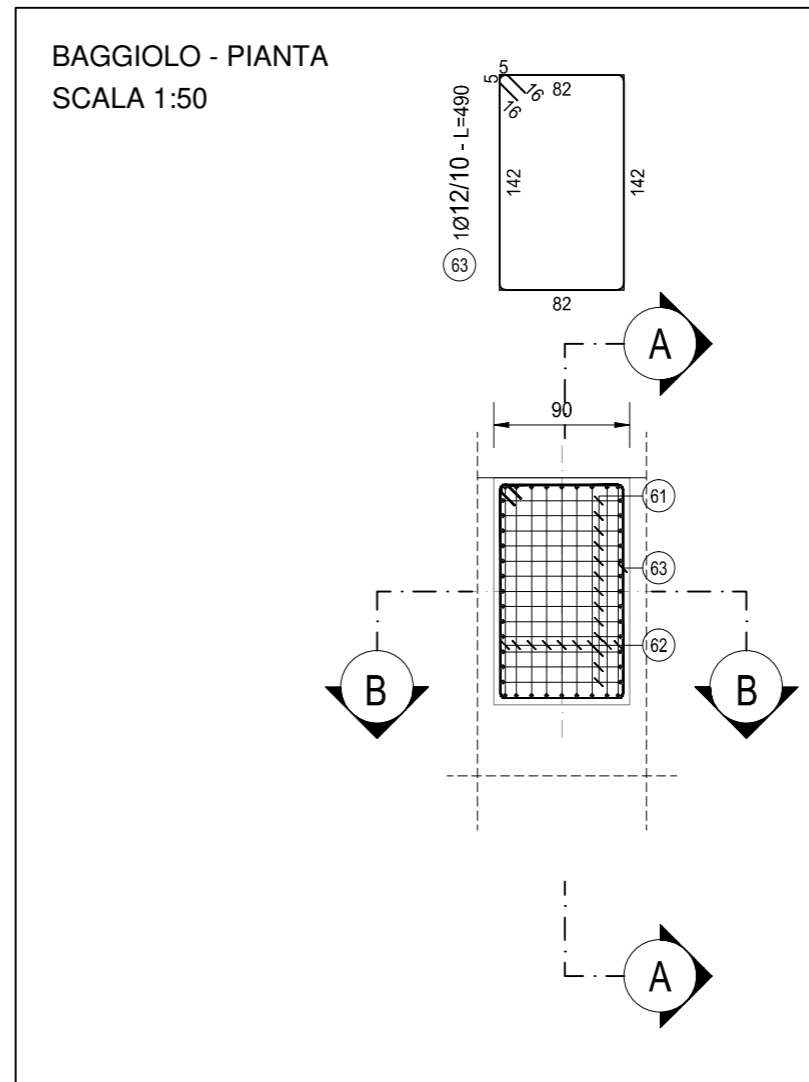
TABELLA REPILOGATIVA		
Ø (mm)	L.TOT (cm)	KG
12	69950	620.71
16	300280	4 837.20
20	304080	7 454.77
24	0	0.00
TOT (KG)		12 846.69

PONTE SUL BREMBIOLO 4 - SPALLE - BAGGIOLO 90X150X20												
TIPO	POS	NOTA	Ø (mm)	PASSO (cm)	A (cm)	B (cm)	C (cm)	D (cm)	L (cm)	N. Bar.	L.TOT (cm)	KG
B	62	1	16	20	-	-	-	-	400	8	3200	175.36
B	62	1	16	20	-	-	-	-	400	8	3200	175.36
D	63	2	12	-	450	142	16	5	490	2	980	8.70
PESO TOTALE ARMATURA [kg]												357.43

NOTA BENE:

PER LA TABELLA MATERIALI SI RINVIA ALL'ALLEGATO HH26-S43PO04STRDI05

LE POSIZIONI 10, 11, 17, 26, 30, 31, 34, 35, 42, 46, 47 E 48 NON ESISTONO



ANAS S.p.A.
Direzione Progettazione e Realizzazione Lavori

S.S. N. 9 "VIA EMILIA"
VARIANTE DI CASALPUSTERLENGO ED ELIMINAZIONE PASSAGGIO A LIVELLO SULLA S.P. EX S.S. N.234
PROGETTO ESECUTIVO

STUDIO CORONA Ing. Renato Vaira	ING. RENATO DEL PRETE Ing. Renato Del Prete	DOT. GIULIO DANIELI Dot. Dott. Daniele Gallo	INTEGRAZIONI PRESTAZIONI Ing. Renato Del Prete	PROGETTISTA Ing. Valerio Bazzoli (I.T. S.r.l.)
SETAC Ing. Valerio Bazzoli	COMPROI Prof. Ing. Luigi Morone	EG Ing. Gabriele Fracchi	PROGETTAZIONE STRADALE Ing. Giancarlo Ranieri (Ga&M S.r.l.)	PROGETTAZIONE IDRAULICA Ing. Fabrizio Bazzoli (I.T. S.r.l.)
UNING Prof. Ing. Mauro Ravetti	ECOPLAN Arch. Nicola Frattini	ARKE Ing. Giovanni Argenteo	PROGETTAZIONE OPERE DIVERTE MAGGIORE Ing. Renato Vaira (Studio Corona S.r.l.)	PROGETTAZIONE OPERE DIVERTE MINORE Ing. Nicola Lipari (I.T. S.r.l.)
GA&M	ING. VALERIO BAZZOLI	ING. GIANCARLO RANIERI	COMPROI Ing. Valerio Bazzoli (I.T. S.r.l.)	CANTIERISTICA Ing. Giancarlo Ranieri (Ga&M S.r.l.)
			GEOTECNICA Ing. Giancarlo Ranieri (Ga&M S.r.l.)	GEOTECNICA Ing. Giancarlo Ranieri (Ga&M S.r.l.)
			AMBIENTE Dot. Daniele Gallo	SICUREZZA Ing. Giancarlo Ranieri (Ga&M S.r.l.)

IL RESPONSABILE DEL PROCEDIMENTO: **Ing. Valerio BAZZOLI**
IL RESPONSABILE DELLA INTEGRAZIONE DELLE PRESTAZIONI: **Ing. Renato DEL PRETE**
PROGETTISTA: **Ing. Valerio BAZZOLI**
GEOLOGO: **Dot. Daniele GALLO**
IL COORDINATORE DELLA SICUREZZA IN FASE DI PROGETTAZIONE: **Ing. Giancarlo RANIERI**

HH17
H - PROGETTO STRUTTURALE OPERE PRINCIPALI
PO04 - PONTE SUL BREMBIOLO - ASSE 43
ARMATURA SPALLA A - TAVOLA 01 DI 02

CODICE PROGETTO	NOME FILE	REVISIONE	SCALA:
COMI E 1701	HH17-S43PO04STRAR04_B.dwg	B	1:50
PROGETTO	ELABORAZIONE	DATA	VERIFICATO
D	17/01	2018	ING. VALERIO BAZZOLI
C	17/01	2018	ING. VALERIO BAZZOLI
A	17/01	2018	ING. VALERIO BAZZOLI
B	17/01	2018	ING. VALERIO BAZZOLI
REV.	DESCRIZIONE	DATA	APPROVATO