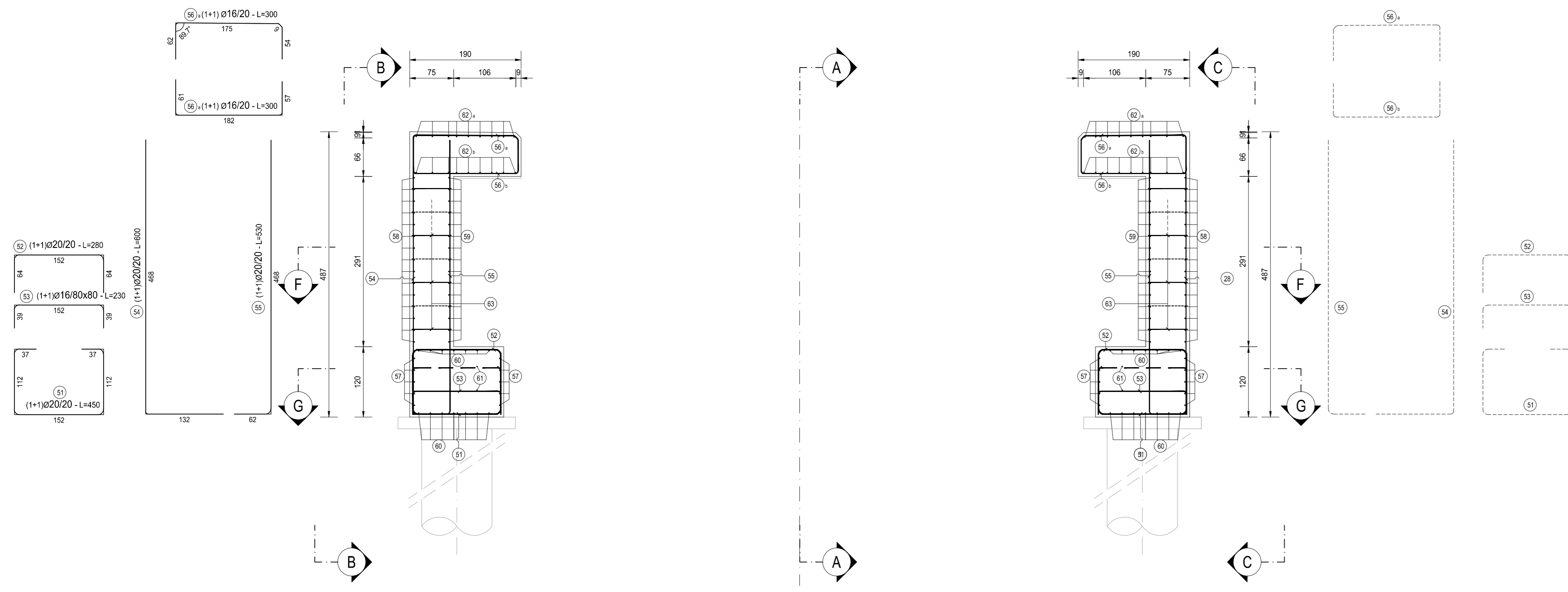
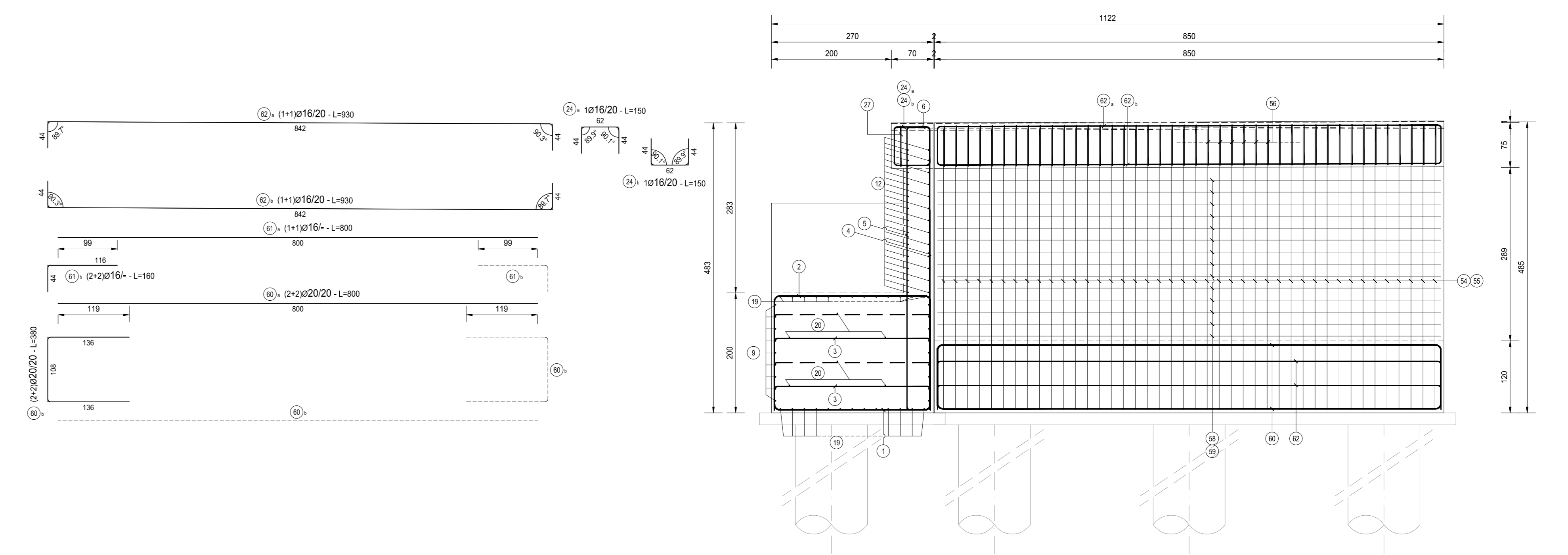


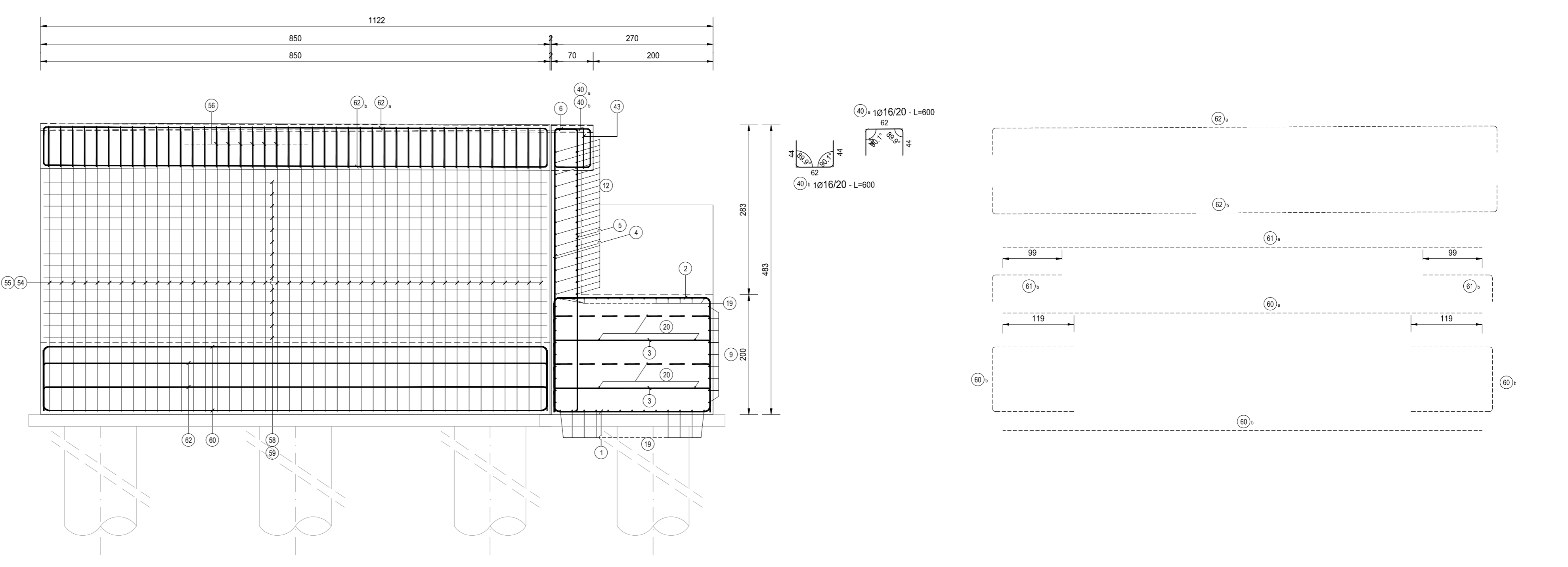
SEZIONE E-E
SCALA 1:50



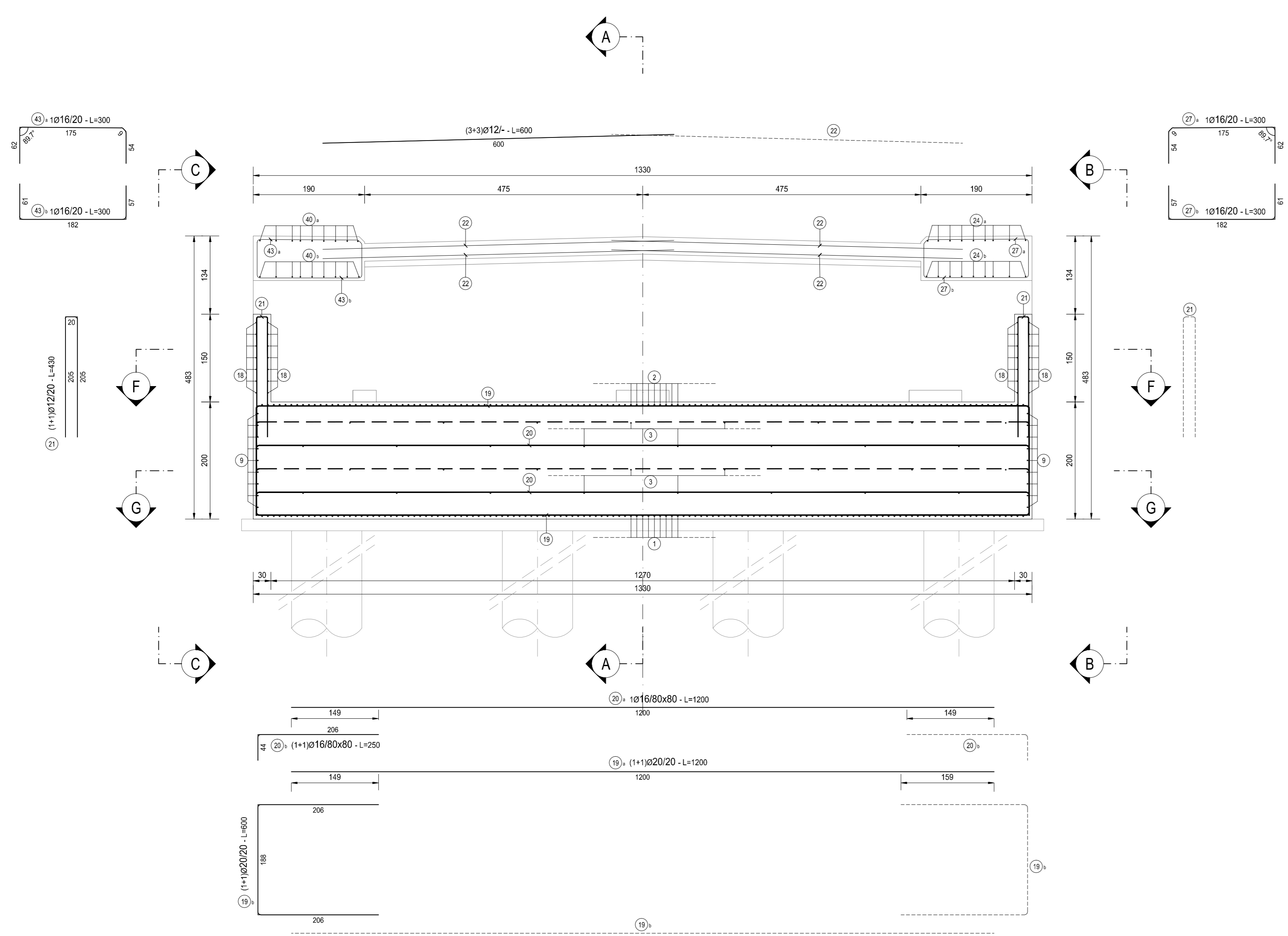
SEZIONE B-B
SCALA 1:50



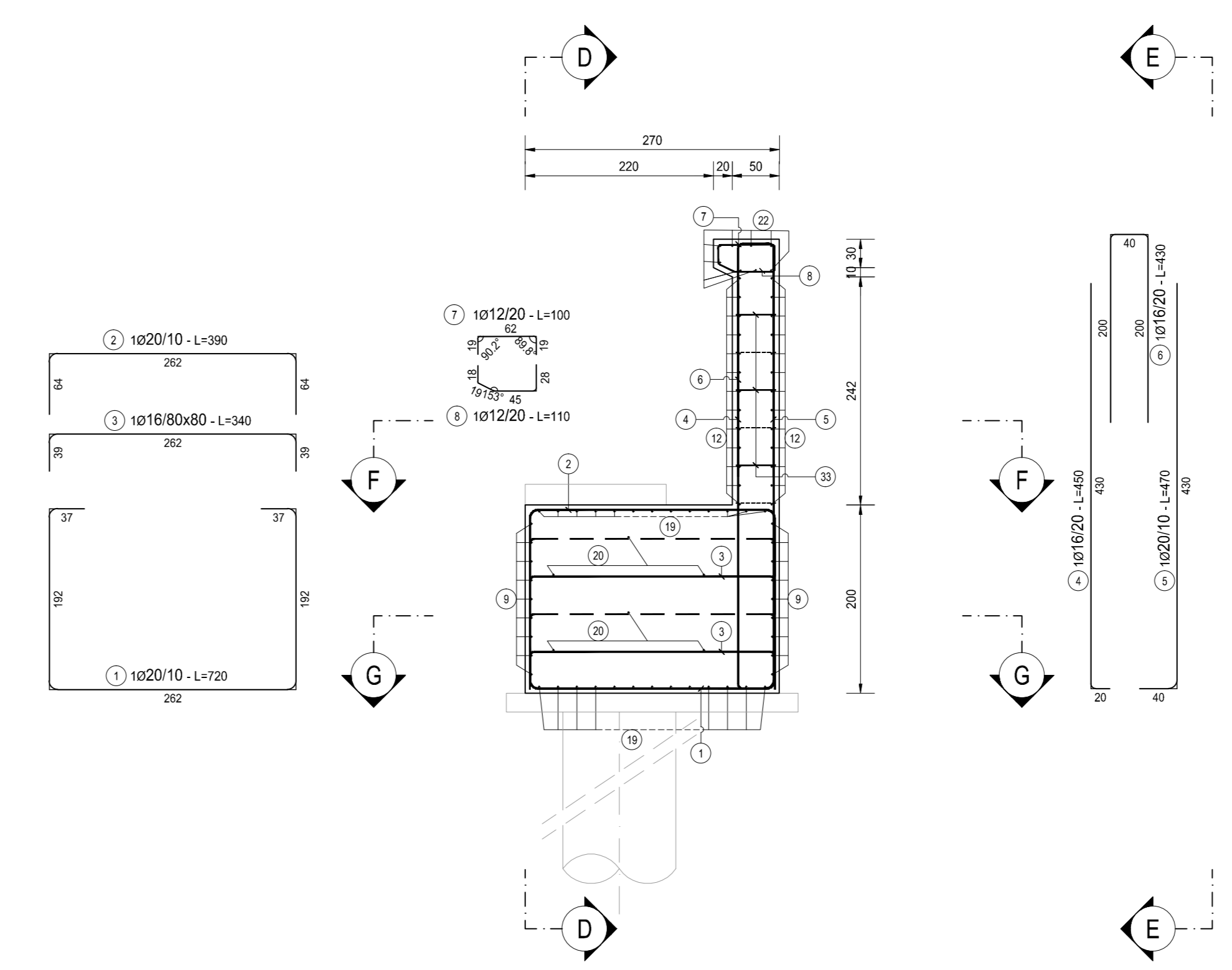
SEZIONE C-C
SCALA 1:50



SEZIONE D-D
SCALA 1:50



SEZIONE A-A
SCALA 1:50



NOTA BENE:

PER LA TABELLA MATERIALI SI RINVIA ALL'ALLEGATO HH26-S43PO04STRDI05

LE POSIZIONI 10, 11, 17, 23, 26, 30, 31, 34, 35, 42, 46, 47 E 48 NON ESISTONO

ANAS S.p.A.
Direzione Progettazione e Realizzazione Lavori

S.S. N. 9 "VIA EMILIA"
VARIANTE DI CASALPUSTERLENGO ED ELIMINAZIONE PASSAGGIO A LIVELLO SULLA S.P. EX S.S. N.234

PROGETTO ESECUTIVO

STUDIO CORONA ING. RENATO VARI Piazzale Saffi 10 40138 Bologna	ING. RENATO DEL PRETE Via Saffi 10 40138 Bologna	DOT. GIULIO DANIELI Via Saffi 10 40138 Bologna	INGEGNERIA PRESTAZIONI ING. VALENTINO BALETTI (I.T. S.r.l.)	PROGETTISTA ING. VALENTINO BALETTI (I.T. S.r.l.)
SETAC ING. VALENTINO BALETTI Via Saffi 10 40138 Bologna	PROF. LUIGI MONTENBERI Via Saffi 10 40138 Bologna	ING. GIANLUIGI MONTEBELLINI Via Saffi 10 40138 Bologna	PROGETTAZIONE STRADALE ING. GIANFRANCO SASSO (G&M S.r.l.)	PROGETTAZIONE IDRAULICA ING. FABRIZIO BALETTI (I.T. S.r.l.)
UNING ING. FABRIZIO BALETTI Via Saffi 10 40138 Bologna	ECOPLAN ARCH. NICOLA FORNARI Via Saffi 10 40138 Bologna	ARKE ING. GIOVANNI AGOSTINO Via Saffi 10 40138 Bologna	PROGETTAZIONE OPERE D'ARTE MAGGIORE ING. RENATO VARI (Studio Cornea S.r.l.)	PROGETTAZIONE OPERE D'ARTE MINORE ING. NICOLA LUPAS (I.T. S.r.l.)
UNING ING. FABRIZIO BALETTI Via Saffi 10 40138 Bologna	ECOPLAN ARCH. NICOLA FORNARI Via Saffi 10 40138 Bologna	ARKE ING. GIOVANNI AGOSTINO Via Saffi 10 40138 Bologna	COMPITI ING. VALENTINO BALETTI (I.T. S.r.l.)	CANTIERISTICA ING. GIANFRANCO SASSO (G&M S.r.l.)
UNING ING. FABRIZIO BALETTI Via Saffi 10 40138 Bologna	ECOPLAN ARCH. NICOLA FORNARI Via Saffi 10 40138 Bologna	ARKE ING. GIOVANNI AGOSTINO Via Saffi 10 40138 Bologna	GEOLGIA DOT. DANIELI GALLO	GEOTECNICA ING. GIANFRANCO SASSO (Studio Cornea S.r.l.)
UNING ING. FABRIZIO BALETTI Via Saffi 10 40138 Bologna	ECOPLAN ARCH. NICOLA FORNARI Via Saffi 10 40138 Bologna	ARKE ING. GIOVANNI AGOSTINO Via Saffi 10 40138 Bologna	AMBIENTE DOT. EMILIO MACCARI (I.T. S.r.l.)	SICUREZZA ING. GIANFRANCO SASSO (Studio Cornea S.r.l.)

VISTO IL RESPONSABILE DEL PROCEDIMENTO

IL RESPONSABILE DELLA INTERAZIONE DELLE PRESTAZIONI SPECIALISTICHE

PROGETTISTA

GEOLGIA

IL COORDINATORE DELLA SICUREZZA IN FASE DI PROGETTAZIONE

ING. FABRIZIO BALETTI

ING. RENATO DEL PRETE

ING. VALENTINO BALETTI

DOT. DANIELI GALLO

ING. GIANFRANCO SASSO

HH21

H - PROGETTO STRUTTURALE OPERE PRINCIPALI
PO04 - PONTE SUL BREMBIOLO - ASSE 43
ARMATURA SPALLA B - TAVOLA 02 DI 02

CODICE PROGETTO	NOME FILE	REVISIONE	SCALA
COMI	HH21-S43PO04STRAR07_B.dwg	B	1:50
PROGETTO	UV. PROG.	N. PROG.	
COMI	E	1701	
CODICE ELAB.			
S07	C0701	STRAR07	

REV.	REVISIONE PER ISTRUTTORIA	DATA	REDAITTO	VERIFICATO	APPROVATO
A	EMMISSIONE	DICEMBRE 2017	ARCH. MAURO SASSO	PROF. ING. LUIGI MONTEBELLINI	ING. VALENTINO BALETTI
B					