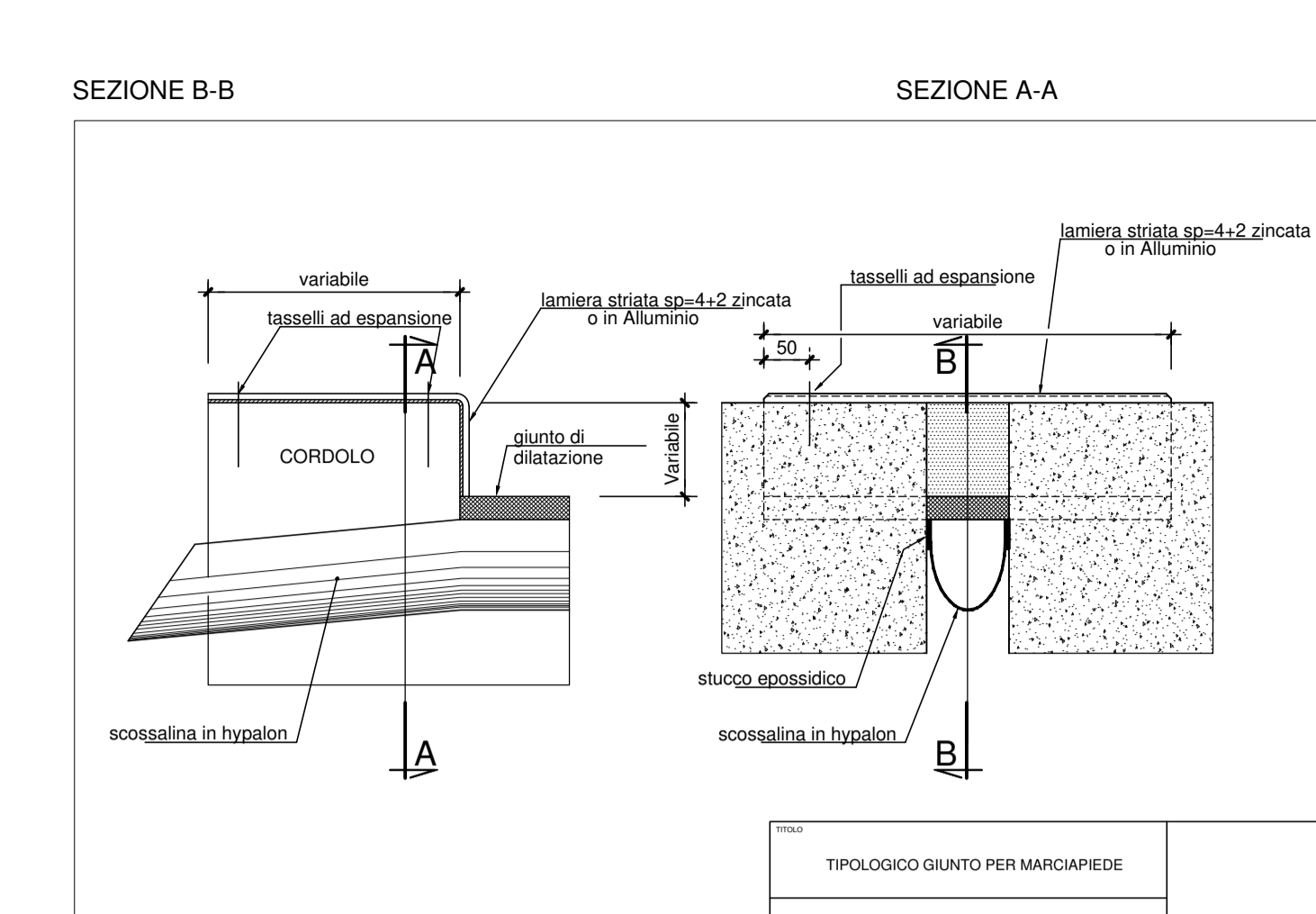
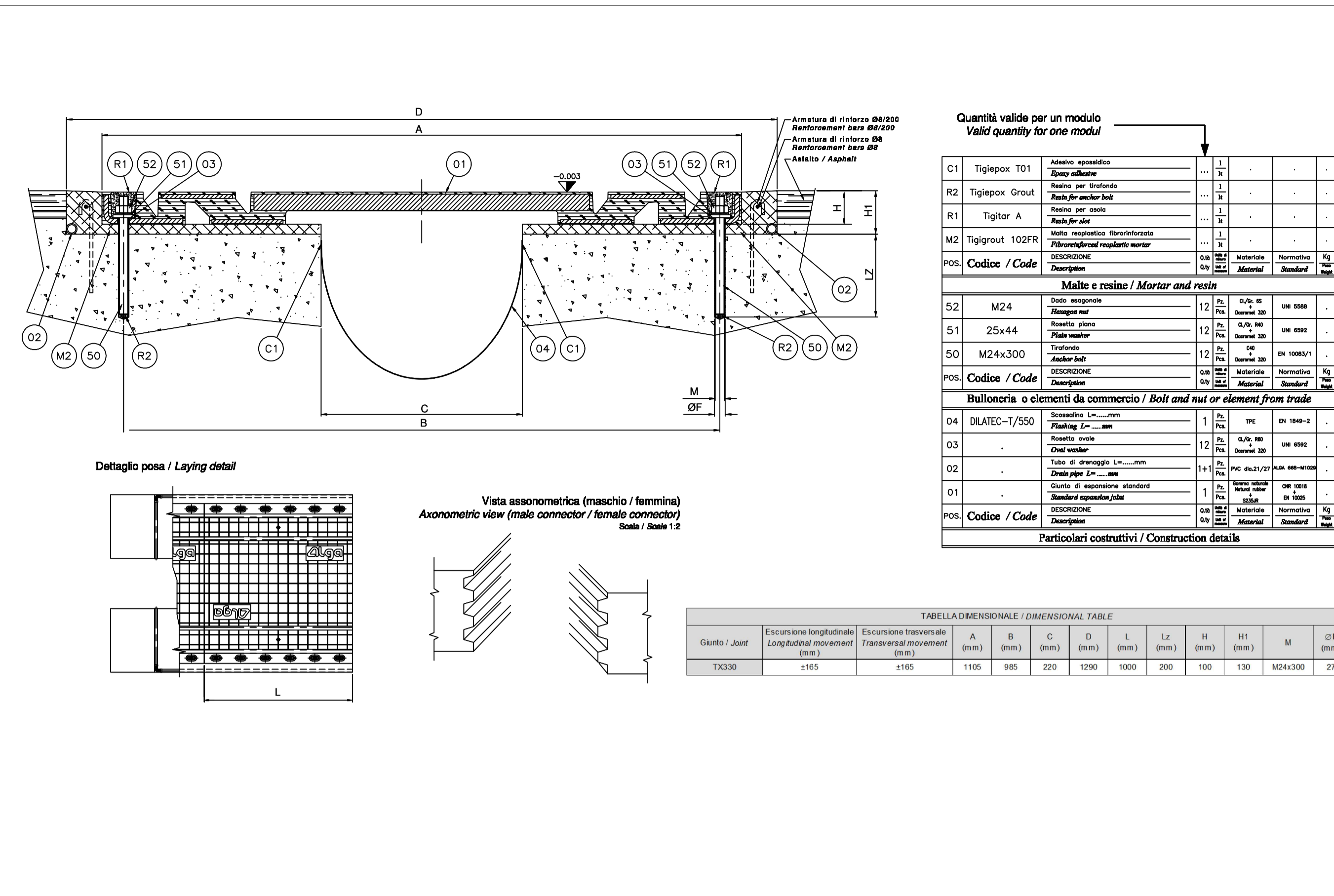
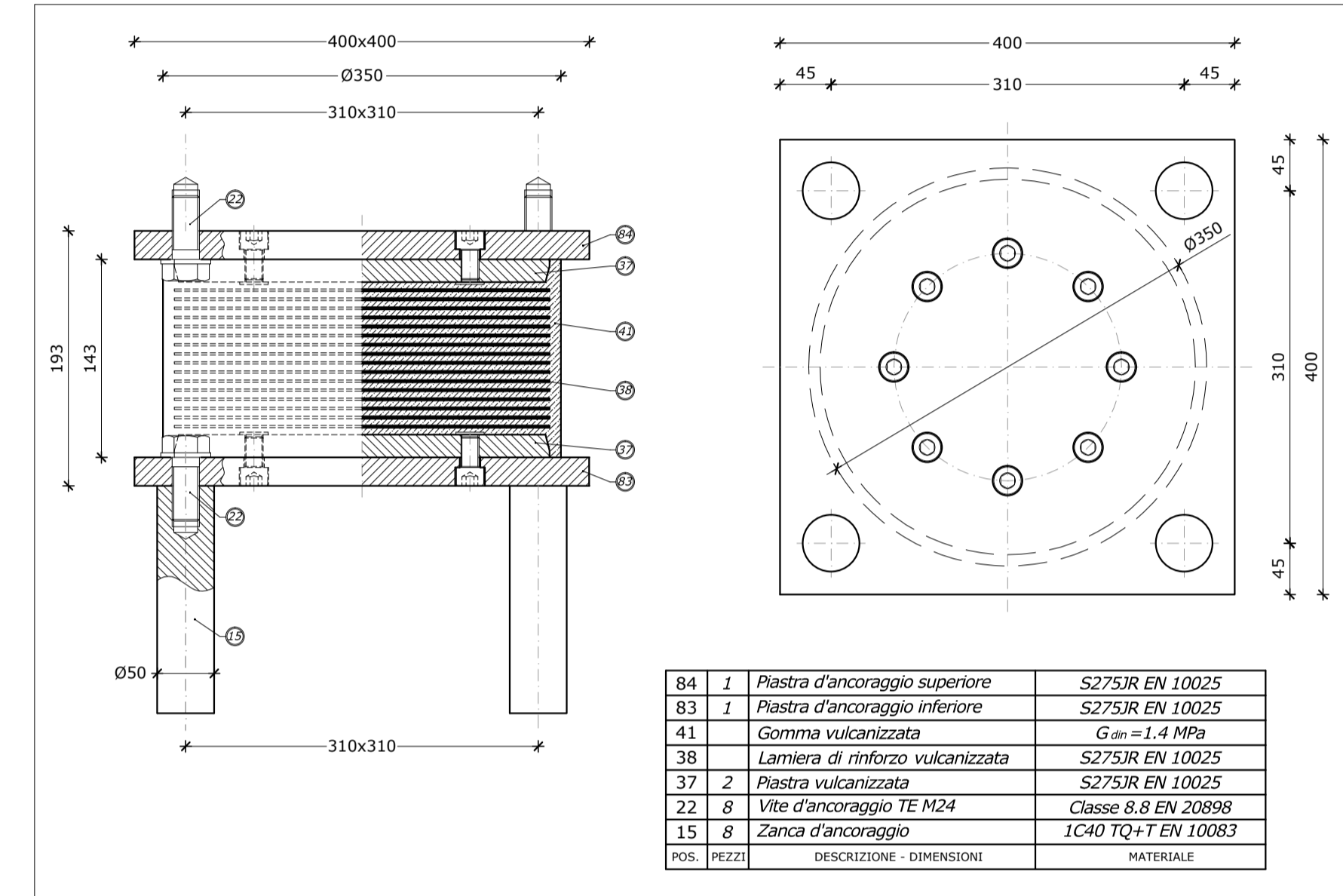


APPOGGI SPALLE
SCALA 1:5



NOTA BENE:
PER LA TABELLA MATERIALI SI RINVIA ALL'ALLEGATO HH26-S43P004STRDI05

ISOLATORE ELASTOMERICO ARMATO - FIP_SERIE SI-H 350
SPOSTAMENTO MAX 150MM
SCALA 1:5

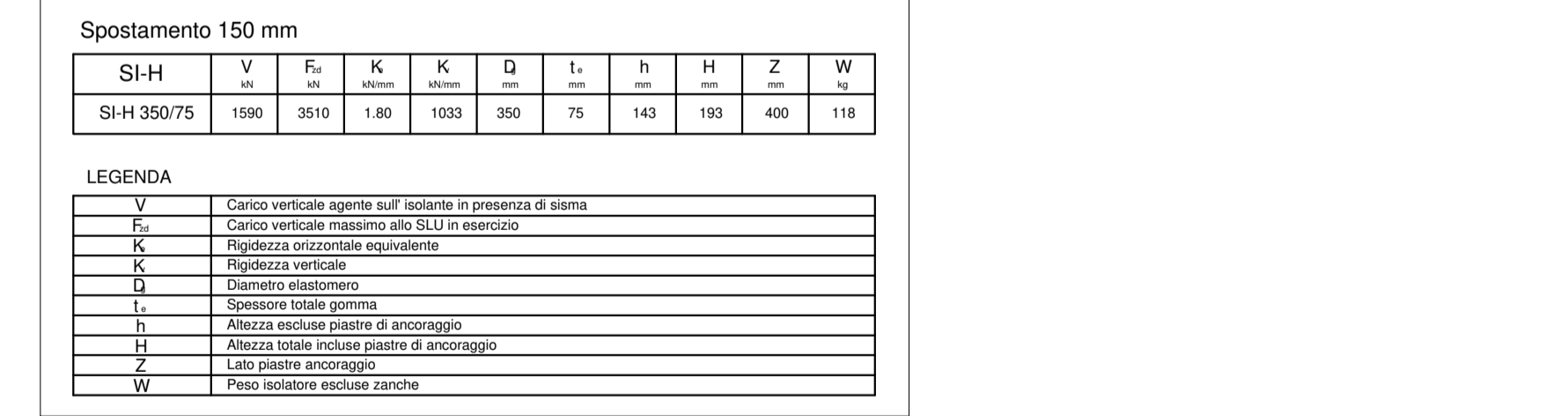
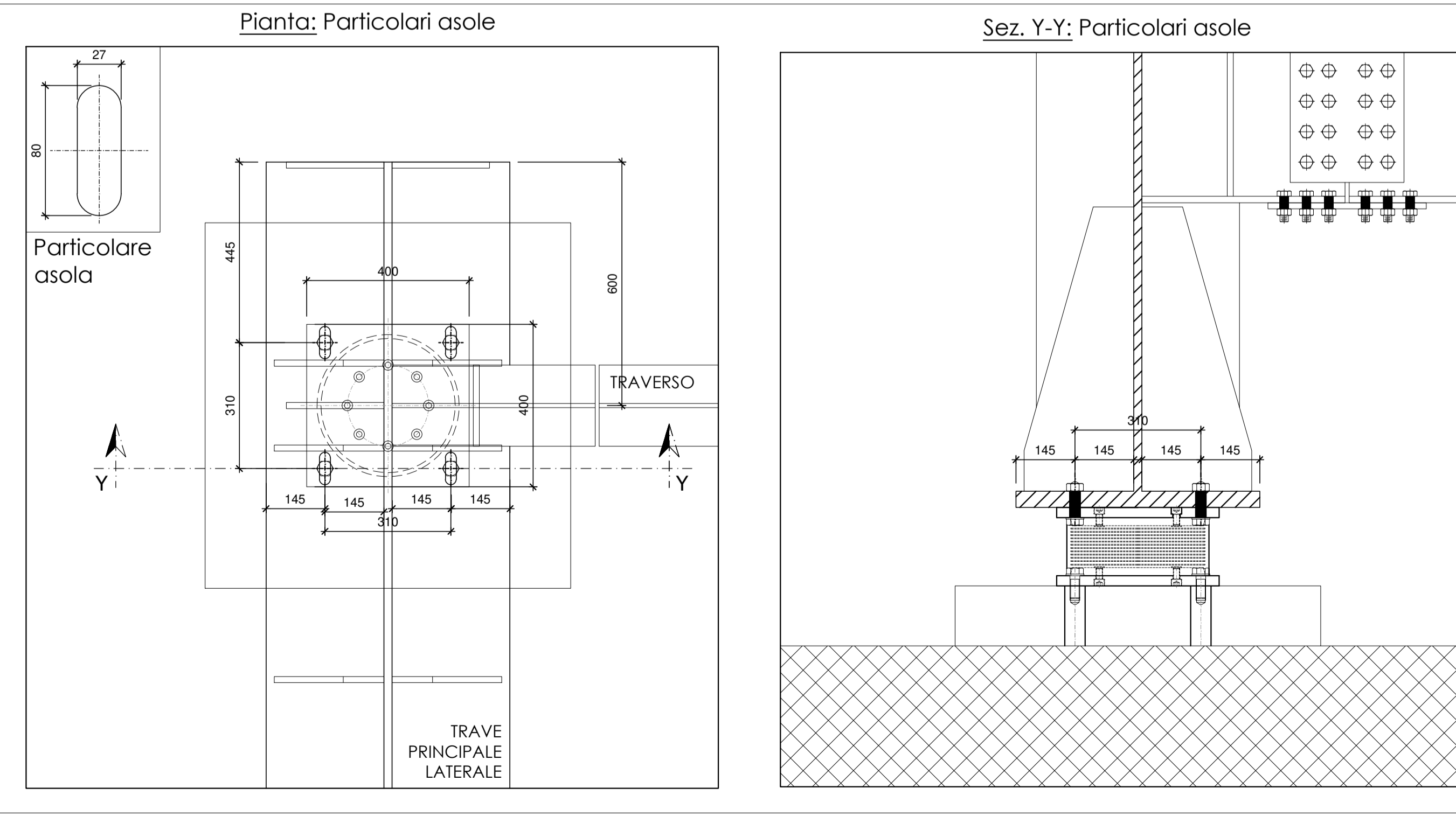


TABELLA REAZIONI VINCOLARI APPOGGI
SCALA ----

SPALLE	Appoggi	Azioni Statiche su Appoggi (kN)						SLC				
		F _{1,02}	F _{1,05}	F _{1,08}	F _{1,10}	F _{1,12}	F _{1,15}	F _{1,18}	F _{1,20}	F _{1,22}	F _{1,25}	Δ _{max}
SP1	L1	141.2	0.9	2834.5	104.5	0.9	2057.5	56	162.8	141.9	1401.8	89
	C	140.4	0.1	3371.4	103.9	0.1	2470.2	54	162.8	141.1	1401.8	89
	L2	141.3	-3.3	2834.5	104.5	-2.6	2057.5	55	161.8	139.0	1238.2	89
SP2	L1	-141.3	0.9	2834.5	-104.5	0.9	2057.5	56	-162.0	-139.0	1241.8	89
	C	-140.4	0.1	3371.4	-103.9	0.1	2470.2	54	-162.8	-141.1	1401.8	89
	L2	-141.3	-3.3	2834.5	-104.5	2.6	2057.5	55	-161.8	-141.9	1238.2	89

PARTICOLARE ASOLE SU TRAVE ZONA APPOGGIO
SCALA 1:5



ANAS S.p.A.
Direzione Progettazione e Realizzazione Lavori

S.S. N. 9 "VIA EMILIA"
VARIANTE DI CASALPUSTERLENGO ED ELIMINAZIONE PASSAGGIO A LIVELLO SULLA S.P. EX S.S. N.234
PROGETTO ESECUTIVO

STUDIO CORONA	ING. RENATO DEL PRETE	DOCT. GEOL. DANILO GALLO	INGEGNERIA DEL TERRITORIO	PROGETTISTA
ING. Renato Vaia	ING. Renato Del Prete	DOCT. Geol. Danilo Gallo	ING. Valerio Bajetti	ING. Valerio Bajetti
ING. Valerio Bajetti	ING. Valerio Bajetti	ING. Gabriele Inocchi	ING. Gaetano Ranieri	ING. Gaetano Ranieri
ING. Gaetano Ranieri	ING. Gaetano Ranieri	ING. Gianfranco Sodero	ING. Gaetano Ranieri	ING. Gaetano Ranieri
ING. Gaetano Ranieri	ING. Gaetano Ranieri	ING. Gaetano Ranieri	ING. Gaetano Ranieri	ING. Gaetano Ranieri

HH23
H - PROGETTO STRUTTURALE OPERE PRINCIPALI
PO04 - PONTE SUL BREMBIOLO - ASSE 43
PIANTA APPOGGI E PARTICOLARI APPOGGI E GIUNTI

CODICE PROGETTO	NOME FILE	REVISIONE	SCALA:
COMI E 1701	HH23-S43P004STRDI04_B.dwg	B	VARIE

PROGETTO	LIV. PROG.	N. PROG.	CODICE ELAB.	REVISIONE	SCALA:
COMI	E	1701	S43P004STRDI04	B	VARIE

REV.	DESCRIZIONE	DATA	REDATTO	VERIFICATO	APPROVATO
D					
C					
B	REVISIONE PER ISTRUTTORIA	LUGLIO 2016	ING. RENATO VAIRA	PROF. ING. LUIGI MONTERISI	ING. VALERIO BAJETTI
A	EMISSIONE	DICEMBRE 2017	ING. RENATO VAIRA	PROF. ING. LUIGI MONTERISI	ING. VALERIO BAJETTI
REV.	DESCRIZIONE	DATA	REDATTO	VERIFICATO	APPROVATO