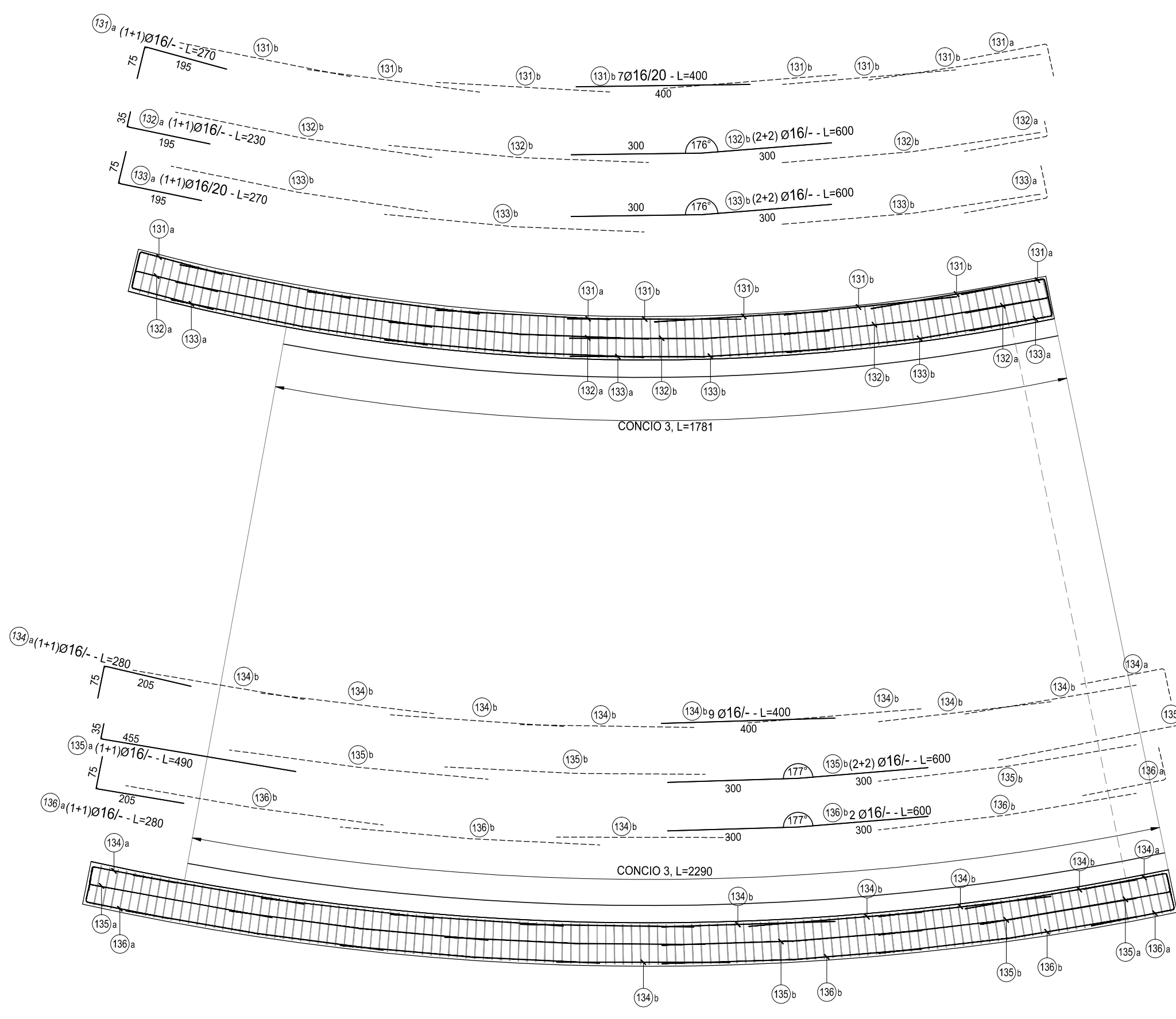
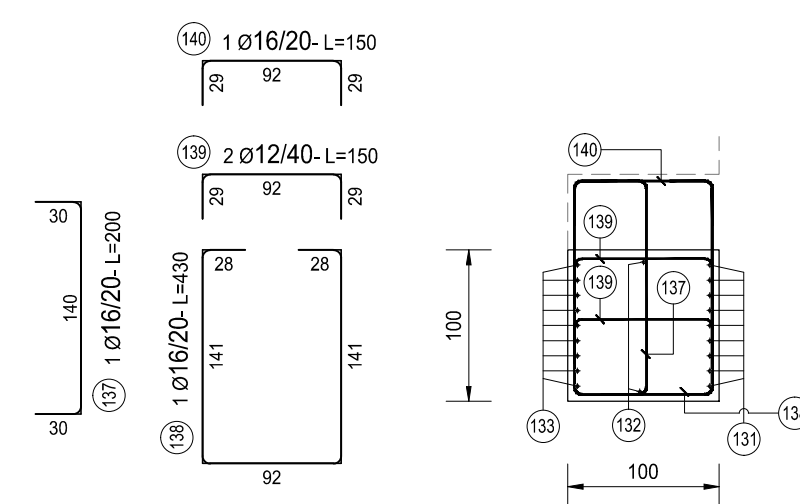


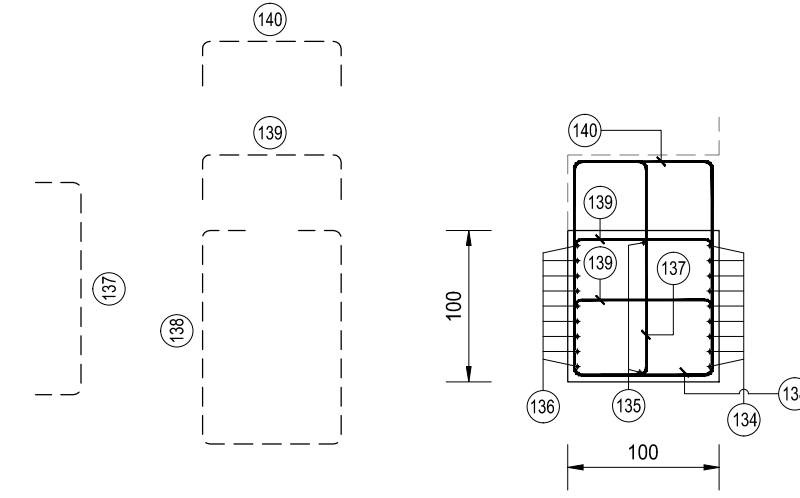
CONCIO 3 - PIANTA
SCALA 1:100



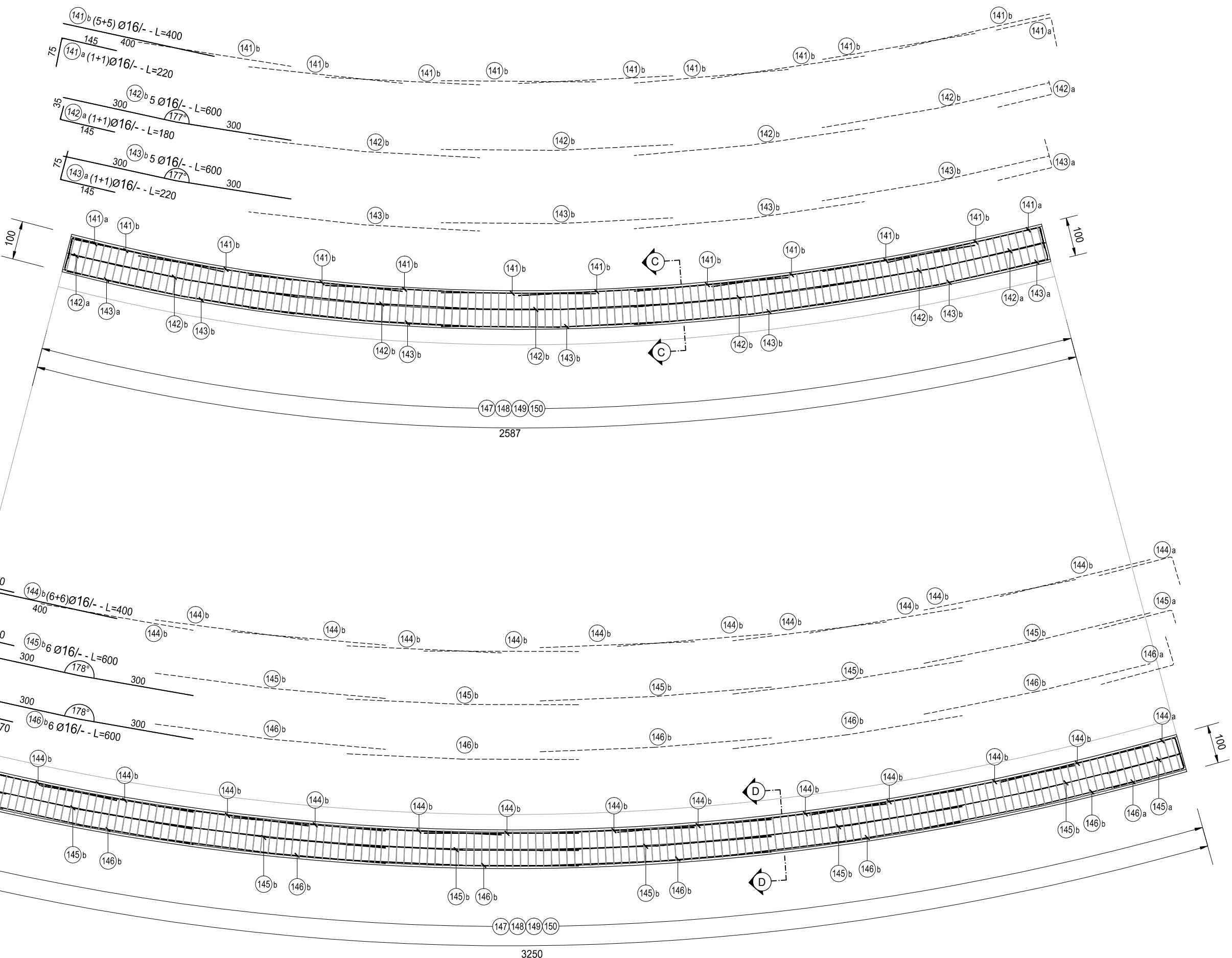
CORDOLI CONCIO 3 - SEZIONE A-A
SCALA 1:50



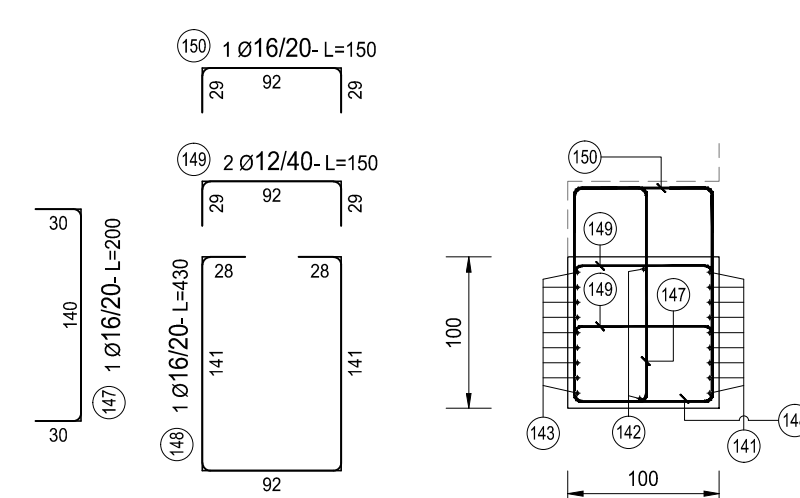
CORDOLI CONCIO 3 - SEZIONE B-B
SCALA 1:50



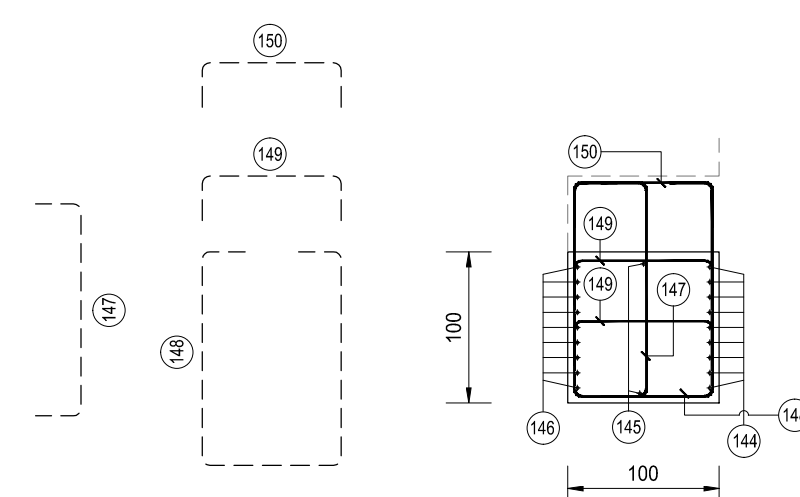
CONCIO 4 - PIANTA
SCALA 1:100



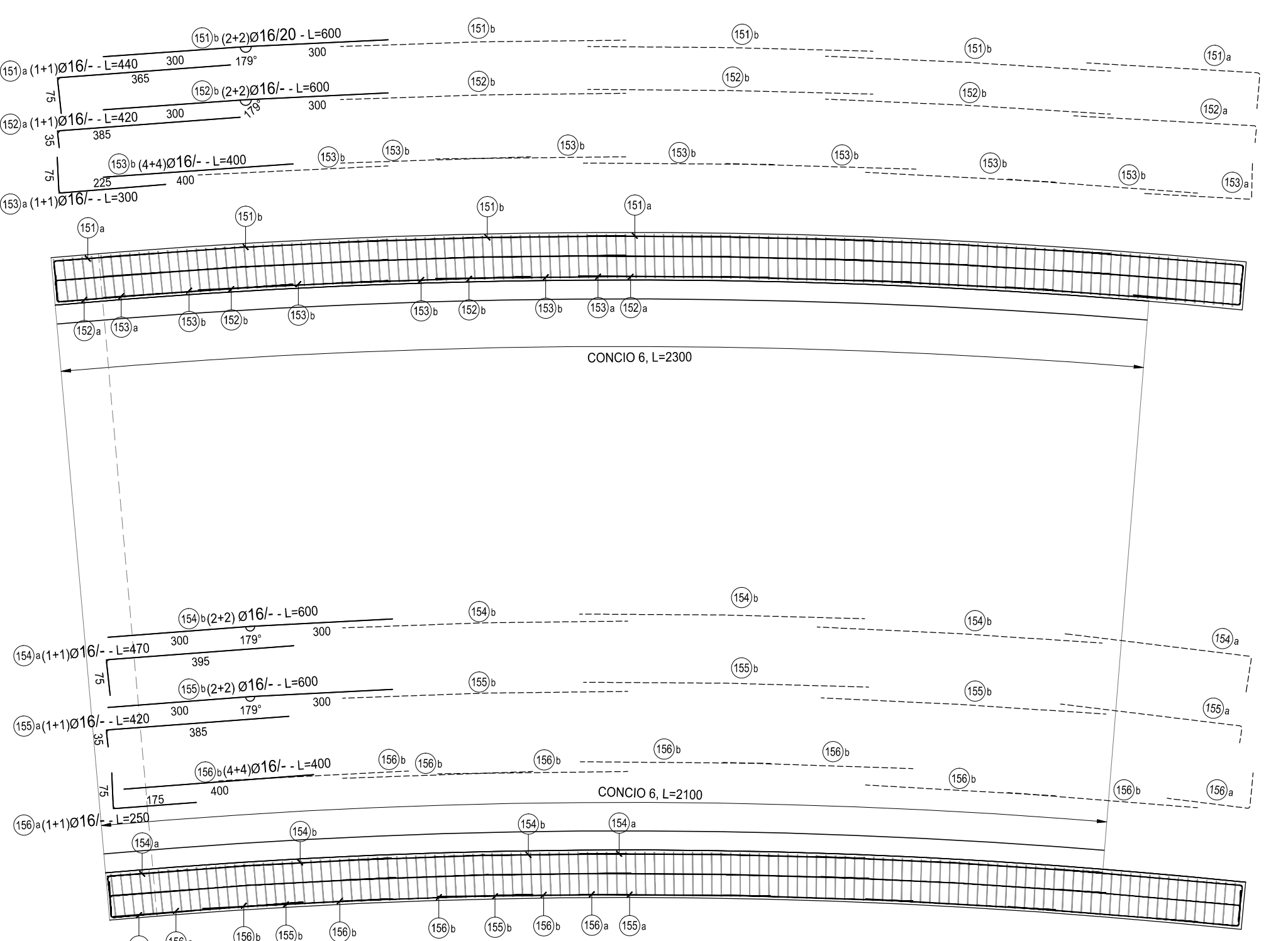
CORDOLI CONCIO 4 - SEZIONE C-C
SCALA 1:50



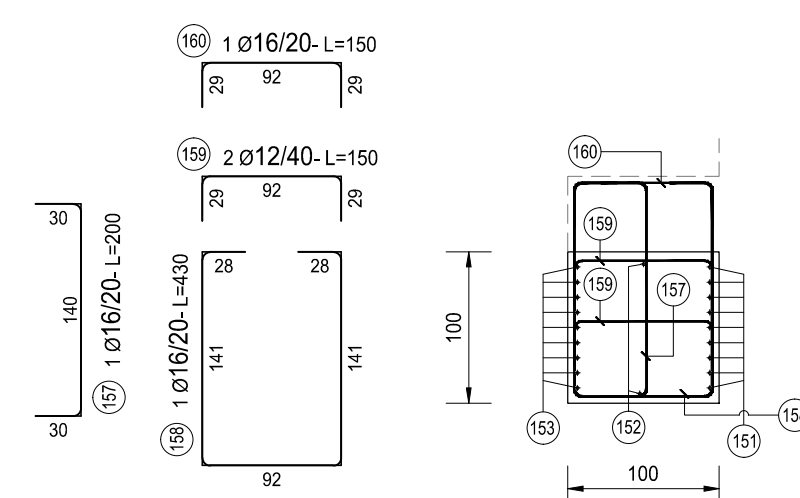
CORDOLI CONCIO 4 - SEZIONE D-D
SCALA 1:50



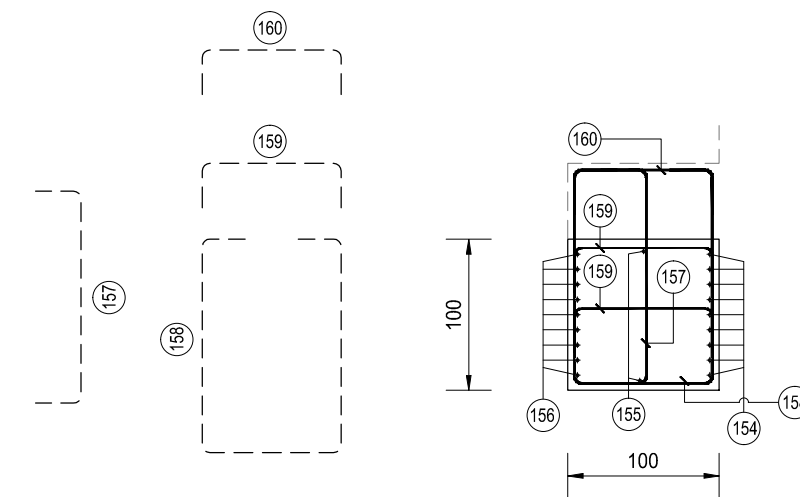
CONCIO 6 - PIANTA
SCALA 1:100



CORDOLI CONCIO 6 - SEZIONE E-E
SCALA 1:50



CORDOLI CONCIO 6 - SEZIONE F-F
SCALA 1:50



TIPOLOGIA FERRI
SCALA 1:50

TIPO	POS	NOTA	Φ (mm)	PASSO (cm)	A (cm)	B (cm)	C (cm)	D (cm)	L (cm)	N. Bar.	L.TOT (cm)	KG
A	131	a	1+1	16	35	195	-	-	270	18	4860	76.87
C	131	b	7	16	35	195	-	-	270	6	2520	387.54
A	132	a	2+2	16	35	195	-	-	270	6	1620	14.61
vedi disegno	132	b	2	16	35	195	-	-	270	6	1620	14.61
A	133	a	1+1	16	75	195	-	-	270	18	4860	76.87
C	133	b	2	16	75	195	-	-	270	6	2520	387.54
A	134	a	1+1	16	35	205	-	-	280	18	5040	79.31
C	134	b	2	16	35	205	-	-	280	6	2520	387.54
A	135	a	1+1	16	35	455	-	-	450	4	1800	30.92
C	135	b	2	16	35	455	-	-	450	2	900	15.46
A	136	a	1+1	16	75	205	-	-	280	18	5040	79.31
vedi disegno	136	b	3	16	75	205	-	-	280	6	2520	387.54
A	137	a	1	20	30	140	30	-	600	235	85200	731.98
vedi disegno	137	b	1	16	20	30	140	30	430	232	89760	1573.75
B	139	a	2	12	40	29	92	29	150	12	17400	154.40
B	140	a	1	16	20	29	92	29	150	232	34800	548.98
PESO TOTALE ARMATURA (kg)												

TABELLA RIPIEGLATIVA		
Φ (mm)	L.TOT (cm)	KG
16	17400	154.40
12	28440	153.93
TOT (kg)		308.33

CORDOLI CONCIO 4												
TIPO	POS	NOTA	Φ (mm)	PASSO (cm)	A (cm)	B (cm)	C (cm)	D (cm)	L (cm)	N. Bar.	L.TOT (cm)	KG
A	141	a	1+1	16	75	195	-	-	270	18	4860	76.87
C	141	b	5+5	16	75	195	-	-	270	60	30600	507.91
A	142	a	1+1	16	35	145	-	-	180	4	720	11.36
vedi disegno	142	b	2	16	35	145	-	-	180	20	3600	56.82
A	143	a	1+1	16	75	145	-	-	220	18	3960	62.47
vedi disegno	143	b	3	16	75	145	-	-	220	6	2160	425.93
A	144	a	1	16	35	195	-	-	270	6	1620	76.87
C	144	b	6+6	16	35	195	-	-	270	108	43200	681.50
A	145	a	1	16	35	195	-	-	270	4	1620	14.61
vedi disegno	145	b	6	16	35	195	-	-	270	12	7200	113.58
A	146	a	1+1	16	75	195	-	-	270	18	4860	76.87
vedi disegno	146	b	6	16	75	195	-	-	270	54	32400	511.12
B	147	a	1	16	20	30	140	30	600	235	85200	911.82
vedi disegno	147	b	1	16	20	30	140	30	430	239	134270	1950.40
B	149	a	2	12	40	29	92	29	150	144	21600	191.67
B	150	a	1	16	20	29	92	29	150	239	43350	693.96
PESO TOTALE ARMATURA (kg)												

TABELLA RIPIEGLATIVA		
Φ (mm)	L.TOT (cm)	KG
16	287400	2268.13
12	28740	191.67
TOT (kg)		2459.80

CORDOLI CONCIO 6												
TIPO	POS	NOTA	Φ (mm)	PASSO (cm)	A (cm)	B (cm)	C (cm)	D (cm)	L (cm)	N. Bar.	L.TOT (cm)	KG
A	151	a	1+1	16	35	225	-	-	600	6	3600	28.40
vedi disegno	151	b	2	16	35	225	-	-	600	6	3600	56.79
A	152	a	1+1	16	35	225	-	-	260	6	1560	24.61
vedi disegno	152	b	2	16	35	225	-	-	260	6	1560	56.79
A	153	a	1+1	16	75	145	-	-	220	6	1320	20.82
C	153	b	2+2	16	75	145	-	-	220	12	2640	75.72
A	154	a	1+1	16	75	175	-	-	250	6	1500	23.88
vedi disegno	154	b	2	16	75	175	-	-	250	6	1500	56.79
A	155	a	1+1	16	35	175	-	-	210	6	1260	19.88
vedi disegno	155	b	2	16	35	175	-	-	210	6	1260	56.79
A	156	a	2+2	16	450	-	-	-	400	6	3600	56.79
C	156	b	1+1	16	450	-	-	-	400	2	1800	23.88
B	157	a	1	20	20	39	42	39	120	244	29280	721.72
B	158	a	1	20	39	52	39	-	170	244	41460	1723.92
B	159	a	1	16	40	19	92	19	130	132	15840	250.20
B	160	a	1	20	19	92	19	-	110	244	41460	1723.92
PESO TOTALE ARMATURA (kg)												

TABELLA RIPIEGLATIVA		
Φ (mm)	L.TOT (cm)	KG
20	20280	721.72
16	43620	1455.85
TOT (kg)		2177.57

NOTA BENE:

PER LA TABELLA MATERIALI SI RINVIA ALL'ALLEGATO HI24-S1S101STRD06

ANAS S.p.A.
Direzione Progettazione e Realizzazione Lavori

S.S. n. 9 "VIA EMILIA"
VARIANTE DI CASALPUSTERLENGO ED ELIMINAZIONE PASSAGGIO A LIVELLO SULLA S.P. EX S.S. N.234
PROGETTO ESECUTIVO

STUDIO COROLLA ING. RENATO DAL PRETE	ING. RENATO DAL PRETE	ING. RENATO DAL PRETE	ING. RENATO DAL PRETE
SETAC ING. VALERIO SPAZZI	ING. LUIGI MONTARSI	ING. GABRIELE FERRARIS	ING. VALERIO SPAZZI
UNING ING. FABRIZIO CARONE	ECOPLAN ARCH. NICOLA FERRARIS	ARKE ING. DANIELE GALLO	ING. GIANNI FERRARIS

ING. RENATO DAL PRETE
ING. FABRIZIO CARONE
ING. DANIELE GALLO
ING. GIANNI FERRARIS

HI15
H - PROGETTO STRUTTURALE OPERE PRINCIPALI
ST01-SOTTOPASSO RACCORDO SP141 (ASSE 44)
ARMATURA CORDOLI SOMMITALI - CONCIO 3, 4 E 6

PROGETTO	UV. PROG.	N. PROJ.	REVISIONE	SCALA:
COMI	E	17/01	B	1:100/1:50

REV.	DESCRIZIONE	DATA	REDATTO	VERIFICATO	APPROVATO
A	EMMISSIONE		ARCH. MAURO SASSO	PROF. ING. LUCIO MONTARSI	ING. VALERIO SPAZZI