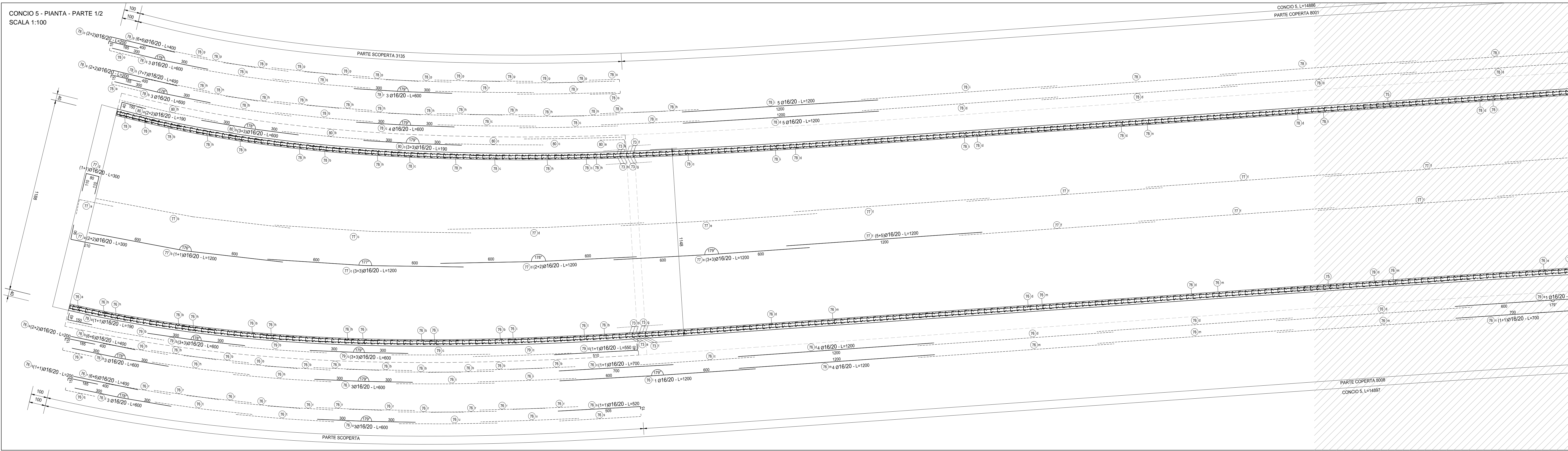
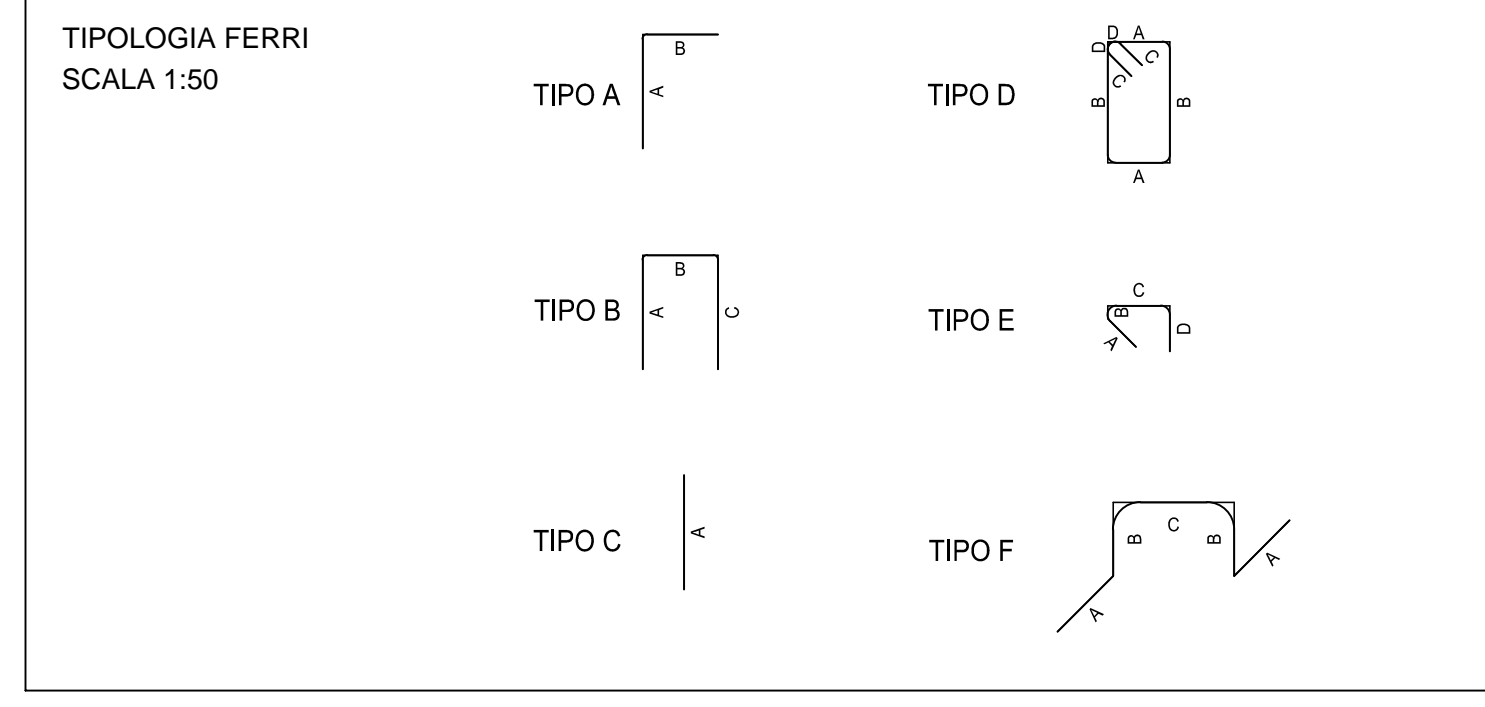
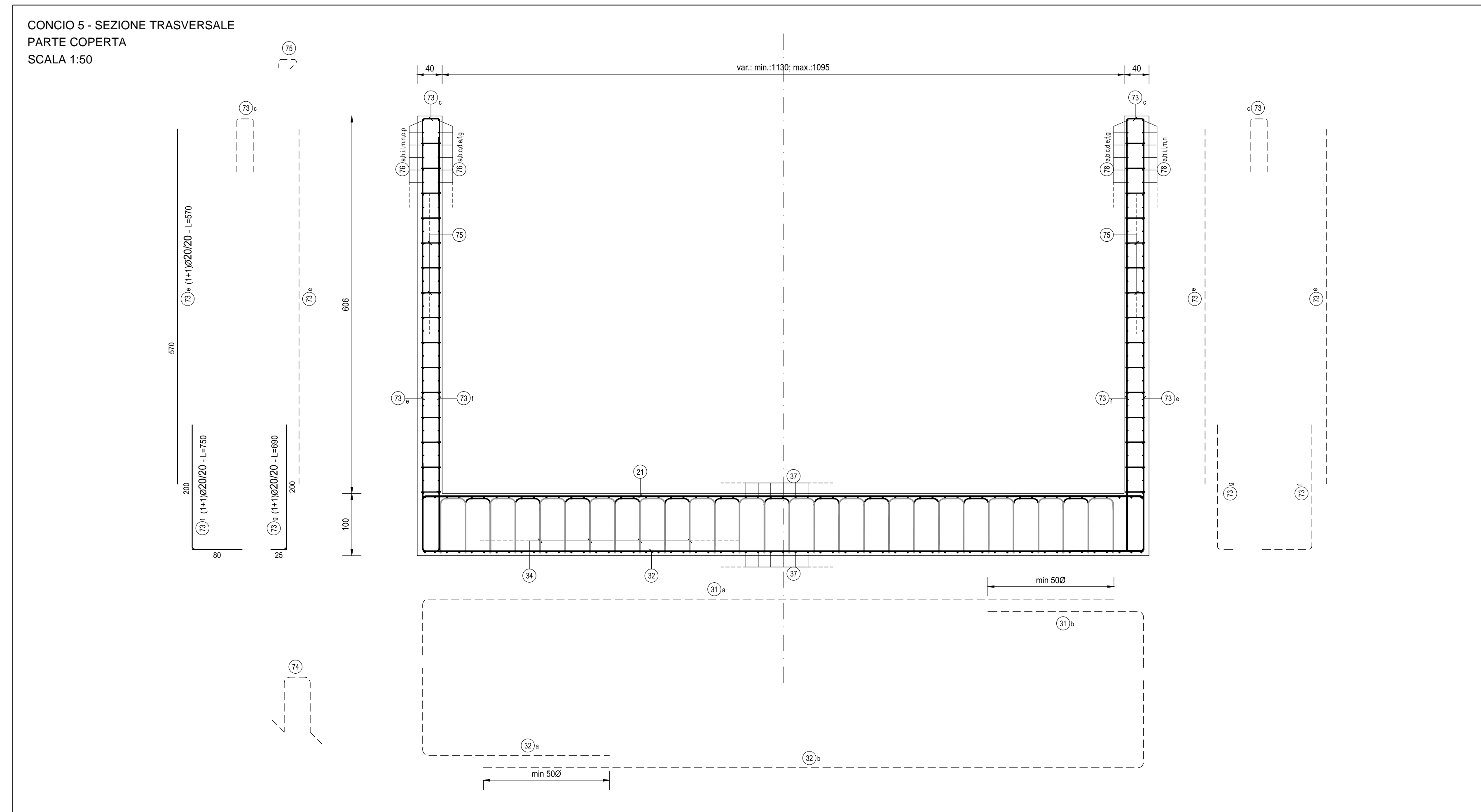
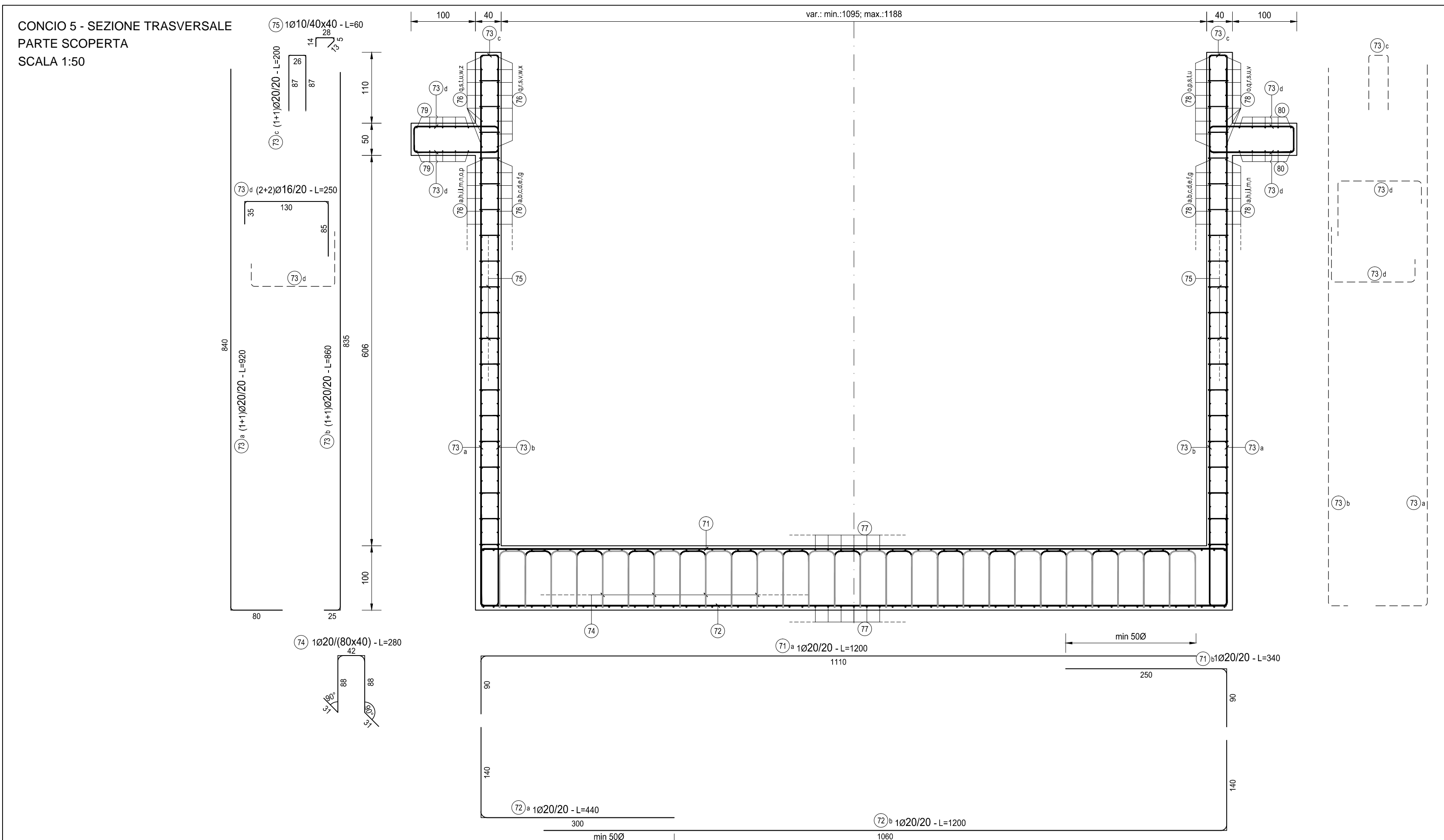
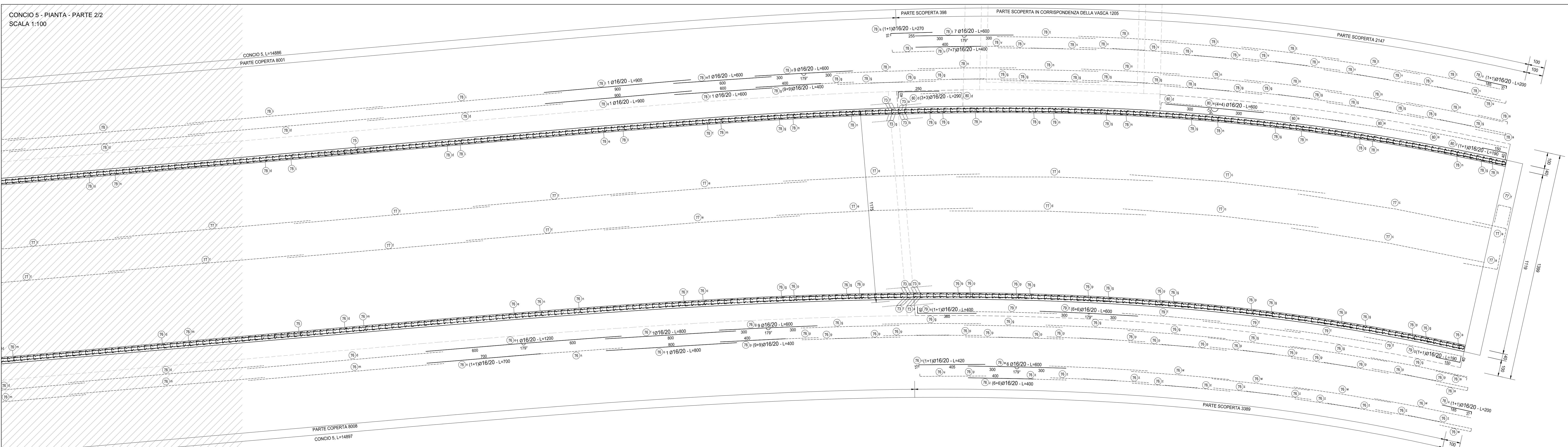


CONCIO 5 - PIANTA - PARTE 1/2
SCALA 1:100



CONCIO 5 - PIANTA - PARTE 2/2
SCALA 1:100

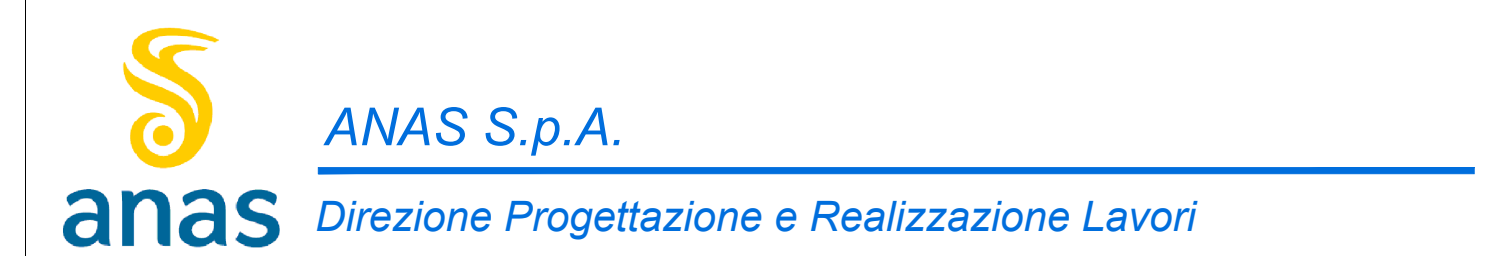


TIPO	POS	NOTA	+	PASSO (cm)	A (cm)	B (cm)	D (cm)	L (cm)	N. BAR	L.TOT (cm)	KG	
A	71	B	1	20	110	30	-	1200	725	84000	22.036.21	
A	71	B	1	20	200	90	-	340	745	253300	6.243.59	
A	72	B	1	20	1000	140	-	1200	745	884000	22.036.21	
A	73	B	1+1	20	840	80	-	800	680	633800	16.624.51	
A	73	B	1+1	20	200	80	-	800	680	633800	16.624.51	
B	73	C	1+1	20	87	26	87	-	1489	297800	7.365.47	
B	73	C	1+1	20	35	130	-	1200	345	345000	8.434.61	
C	73	B	2+2	20	870	-	-	870	800	490000	11.239.94	
C	73	B	1+1	20	200	80	-	800	200	200000	5.023.35	
A	73	A	1+1	20	200	25	-	225	800	180000	4.436.82	
E	75	1	1	20	4040	13	5	28	14	65	101000	26.471.24
E	75	1	1	20	400	13	5	28	14	65	101000	26.471.24
A	76	B	2+2	16	20	185	-	200	124	24800	381.23	
C	76	B	4	16	400	-	-	400	372	148800	2.301.97	
C	76	B	1+1	16	700	-	-	700	62	43400	684.85	
C	76	B	1	16	200	-	-	200	31	24800	381.23	
vedi disegno	76	B	1	16	20	-	-	1200	31	37200	585.84	
A	76	B	1	16	800	-	-	800	31	24800	381.23	
vedi disegno	76	B	9	16	20	-	-	600	279	167400	2.640.90	
vedi disegno	76	B	3	16	20	-	-	600	93	55800	880.17	
vedi disegno	76	B	3	16	20	-	-	600	93	55800	880.17	
vedi disegno	76	B	1	16	20	-	-	1200	31	37200	585.84	
C	76	B	4	16	20	1200	-	1200	62	43400	684.85	
C	76	B	1+1	16	20	700	-	700	62	43400	684.85	
C	76	B	1	16	20	800	-	800	31	24800	381.23	
C	76	B	B+9	16	20	400	-	400	558	223200	3.512.06	
A	76	B	1+1	16	20	15	185	-	200	16	3200	50.48
C	76	B	6+6	16	20	400	-	400	96	38400	605.77	
A	76	B	1+1	16	20	15	185	-	200	16	3200	50.48
vedi disegno	76	B	3	16	20	-	-	600	35	22800	357.17	
vedi disegno	76	B	3	16	20	-	-	600	35	22800	357.17	
vedi disegno	76	B	1	16	20	15	405	-	600	24	14400	227.17
A	76	B	1+1	16	20	15	405	-	200	16	3200	50.48
vedi disegno	76	B	6	16	20	15	185	-	600	48	28800	454.33
C	76	B	6+6	16	20	400	-	400	96	38400	605.77	
A	76	B	1+1	16	20	15	185	-	200	16	3200	50.48
vedi disegno	77	B	1+1	16	20	90	210	-	1200	315	378000	5.963.09
vedi disegno	77	B	1+1	16	20	-	-	1200	315	378000	5.963.09	
vedi disegno	77	B	2+2	16	20	-	-	1200	315	378000	5.963.09	
vedi disegno	77	B	2+2	16	20	-	-	1200	315	378000	5.963.09	
vedi disegno	77	B	3+3	16	20	-	-	1200	378	453600	7.155.10	
C	77	B	2+2	16	20	1200	-	1200	630	756000	11.926.17	
A	78	B	2+2	16	20	15	185	-	200	124	24800	381.23
vedi disegno	78	B	3	16	20	-	-	600	93	55800	880.17	
vedi disegno	78	B	3	16	20	-	-	600	93	55800	880.17	
C	78	B	5	16	20	1200	-	1200	155	186000	2.942.22	
C	78	B	1	16	20	900	-	900	31	27900	440.13	
C	78	B	1	16	20	900	-	900	31	27900	440.13	
C	78	B	1	16	20	600	-	600	20	18000	283.96	
C	78	B	B+9	16	20	400	-	400	558	223200	3.512.06	
C	78	B	7+7	16	20	400	-	400	434	175600	2.738.80	
C	78	B	1	16	20	1200	-	1200	155	186000	2.942.22	
C	78	B	1	16	20	900	-	900	31	27900	440.13	
C	78	B	1	16	20	600	-	600	31	18600	293.42	
vedi disegno	78	B	9	16	20	-	-	600	279	167400	2.640.90	
vedi disegno	78	B	3	16	20	-	-	600	93	55800	880.17	
vedi disegno	78	B	3	16	20	-	-	600	93	55800	880.17	
A	78	B	1+1	16	20	15	255	-	270	16	3200	50.48
C	78	B	1+1	16	20	15	185	-	200	16	3200	50.48
A	78	B	1+1	16	20	40	200	-	240	10	2400	37.86
vedi disegno	79	B	3+3	16	20	-	-	600	30	18000	283.96	
vedi disegno	79	B	1+1	16	20	40	510	-	500	10	5000	86.16
A	79	B	1+1	16	20	40	200	-	400	20	4000	611.05
vedi disegno	79	B	1	16	20	40	150	-	600	60	36000	567.91
A	80	B	2+2	16	20	40	150	-	150	20	3600	567.91
vedi disegno	80	B	3+3	16	20	-	-	600	30	18000	283.96	
vedi disegno	80	B	3+3	16	20	-	-	600	30	18000	283.96	
vedi disegno	80	B	1+1	16	20	40	250	-	200	20	4000	611.05
vedi disegno	80	B	1+1	16	20	40	250	-	200	20	4000	611.05
A	80	B	1+1	16	20	150	-	150	10	1500	230.82	

PESO TOTALE ARMATURA [kg]

[mm]	L.TOT (cm)	KG
10	720000	4.436.82
16	507000	8.460.96
20	635400	10.642.42
TOT (kg)		249.542.10

NOTA BENE:
PER LA TABELLA MATERIALI SI RINVIA ALL'ALLEGATO HF36-PO01V5STR014



S.S. N. 9 "VIA EMILIA"
VARIANTE DI CASALPUSTERLENGO ED ELIMINAZIONE
PASSAGGIO A LIVELLO SULLA S.P. EX S.S. N.234
PROGETTO ESECUTIVO

STUDIO CORONA Ing. Renato Vaira Ing. Roberto Del Prete	NO. PROGETTO Ing. Renato Del Prete	DOT. GEOL. Dott. Carlo Corallo	INTEGRAZIONI PRESTAZIONI Ing. Renato Del Prete	PROGETTISTA Ing. Valerio Baletti (I.T. S.r.l.)
SETAC Ing. Valerio Baletti	COMPUTI Prof. Ing. Luigi Morone	EG Ing. Gabriele Invernizzi	PROGETTAZIONE STRADALE Ing. Giancarlo Ranieri (Ga&M S.r.l.)	PROGETTAZIONE IDRAULICA Ing. Fabrizio Bajardi (I.T. S.r.l.)
UNING Prof. Ing. Matteo Ranieri	ECOPLAN Arch. Nicoletta Fontana	ARKE Ing. Giancarlo Ranieri	PROGETTAZIONE GEOMETRICA Ing. Valerio Baletti (I.T. S.r.l.)	PROGETTAZIONE OPERE D'ARTE MINORI Ing. Nicola Lipari (I.T. S.r.l.)
UNING Prof. Ing. Matteo Ranieri	ECOPLAN Arch. Nicoletta Fontana	ARKE Ing. Giancarlo Ranieri	PROGETTAZIONE GEOMETRICA Ing. Valerio Baletti (I.T. S.r.l.)	PROGETTAZIONE OPERE D'ARTE MINORI Ing. Nicola Lipari (I.T. S.r.l.)
UNING Prof. Ing. Matteo Ranieri	ECOPLAN Arch. Nicoletta Fontana	ARKE Ing. Giancarlo Ranieri	PROGETTAZIONE GEOMETRICA Ing. Valerio Baletti (I.T. S.r.l.)	PROGETTAZIONE OPERE D'ARTE MINORI Ing. Nicola Lipari (I.T. S.r.l.)
UNING Prof. Ing. Matteo Ranieri	ECOPLAN Arch. Nicoletta Fontana	ARKE Ing. Giancarlo Ranieri	PROGETTAZIONE GEOMETRICA Ing. Valerio Baletti (I.T. S.r.l.)	PROGETTAZIONE OPERE D'ARTE MINORI Ing. Nicola Lipari (I.T. S.r.l.)
UNING Prof. Ing. Matteo Ranieri	ECOPLAN Arch. Nicoletta Fontana	ARKE Ing. Giancarlo Ranieri	PROGETTAZIONE GEOMETRICA Ing. Valerio Baletti (I.T. S.r.l.)	PROGETTAZIONE OPERE D'ARTE MINORI Ing. Nicola Lipari (I.T. S.r.l.)
UNING Prof. Ing. Matteo Ranieri	ECOPLAN Arch. Nicoletta Fontana	ARKE Ing. Giancarlo Ranieri	PROGETTAZIONE GEOMETRICA Ing. Valerio Baletti (I.T. S.r.l.)	PROGETTAZIONE OPERE D'ARTE MINORI Ing. Nicola Lipari (I.T. S.r.l.)
UNING Prof. Ing. Matteo Ranieri	ECOPLAN Arch. Nicoletta Fontana	ARKE Ing. Giancarlo Ranieri	PROGETTAZIONE GEOMETRICA Ing. Valerio Baletti (I.T. S.r.l.)	PROGETTAZIONE OPERE D'ARTE MINORI Ing. Nicola Lipari (I.T. S.r.l.)
UNING Prof. Ing. Matteo Ranieri	ECOPLAN Arch. Nicoletta Fontana	ARKE Ing. Giancarlo Ranieri	PROGETTAZIONE GEOMETRICA Ing. Valerio Baletti (I.T. S.r.l.)	PROGETTAZIONE OPERE D'ARTE MINORI Ing. Nicola Lipari (I.T. S.r.l.)

H18
H - PROGETTO STRUTTURALE OPERE PRINCIPALI
ST01-SOTTOPASSO RACCORDO SP141 (ASSE 44)
ARMATURA SPALLA "B" - TAVOLA 01 DI 02

PROGETTO COMI	UV. PROG. E	N. PROJ. 1701	NOME FILE H18_S15ST01STRAR06_B.dwg	REVISIONE B	SCALA: 1:100/1:50
D	EMMISSIONE A SEGUITO DI ISTRUTTORIA		GIUGNO 2018	ING. BERNARDINO FIANI	PROF. ING. LUIGI MONTERISI
C	EMMISSIONE A SEGUITO DI ISTRUTTORIA		GIUGNO 2018	ING. BERNARDINO FIANI	PROF. ING. LUIGI MONTERISI
B	EMMISSIONE A SEGUITO DI ISTRUTTORIA		GIUGNO 2018	ING. BERNARDINO FIANI	PROF. ING. LUIGI MONTERISI
A	EMMISSIONE A SEGUITO DI ISTRUTTORIA		GIUGNO 2018	ING. BERNARDINO FIANI	PROF. ING. LUIGI MONTERISI
REV.	DESCRIZIONE	DATA	REDAATTO	VERIFICATO	APPROVATO