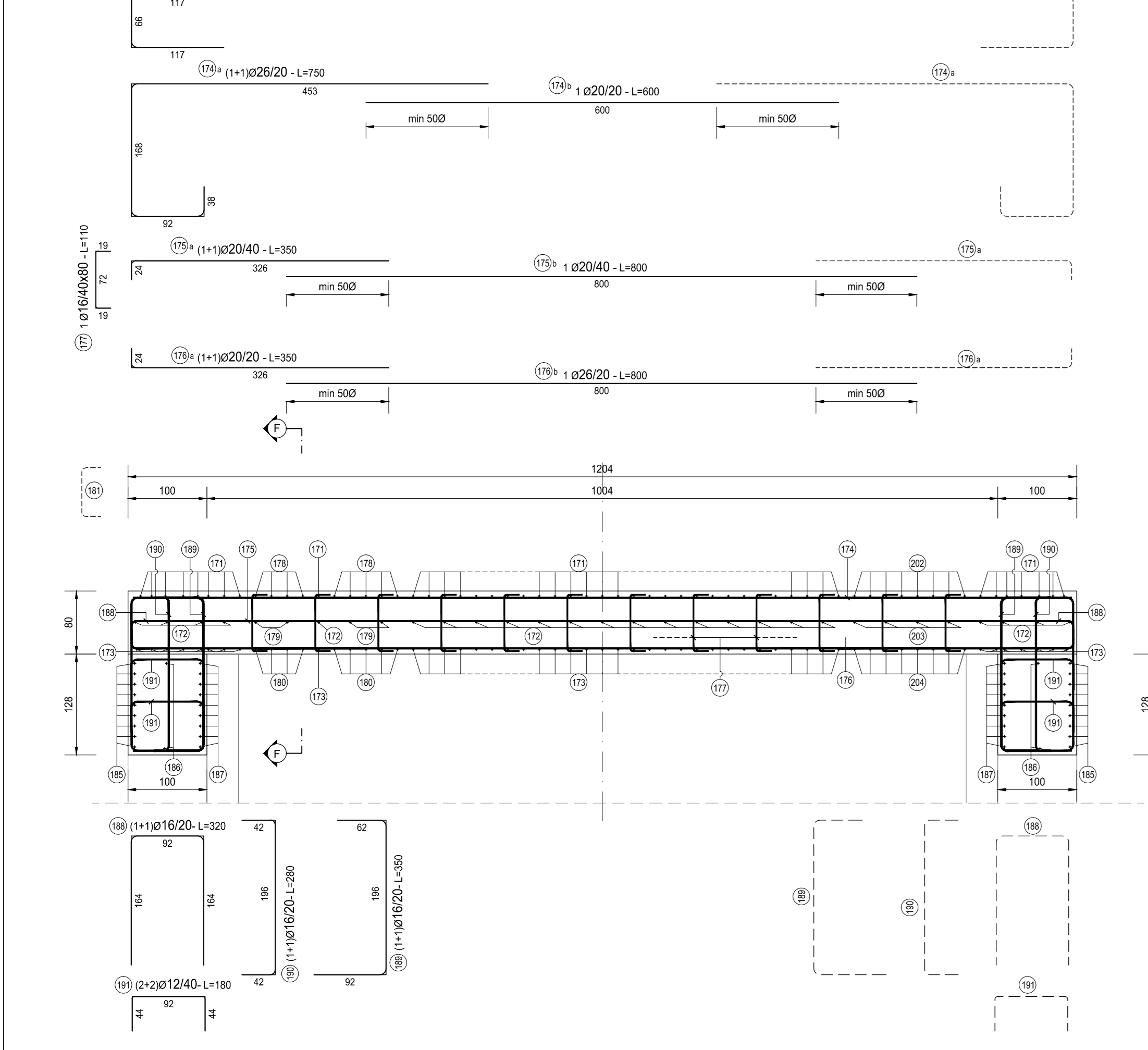
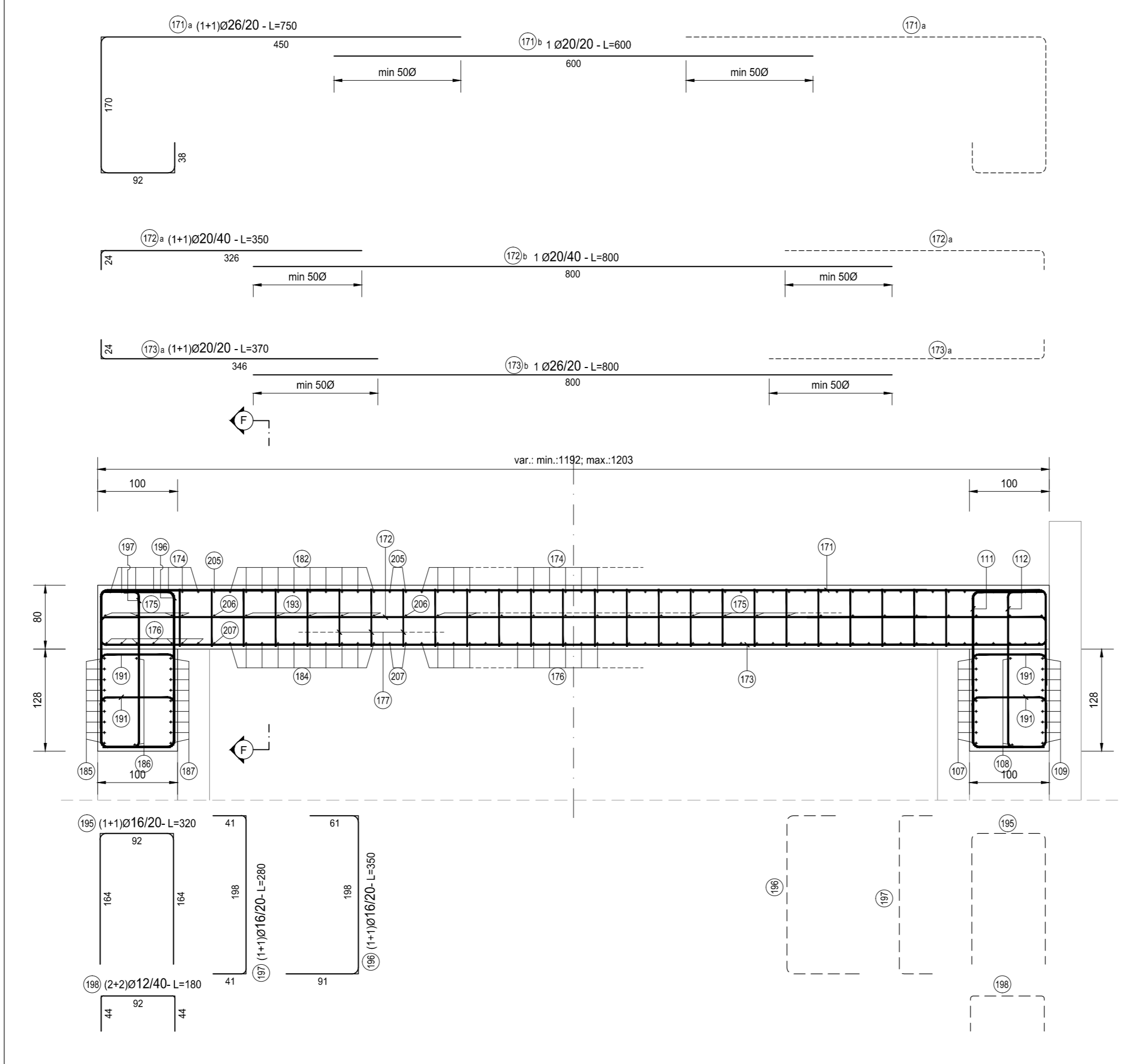


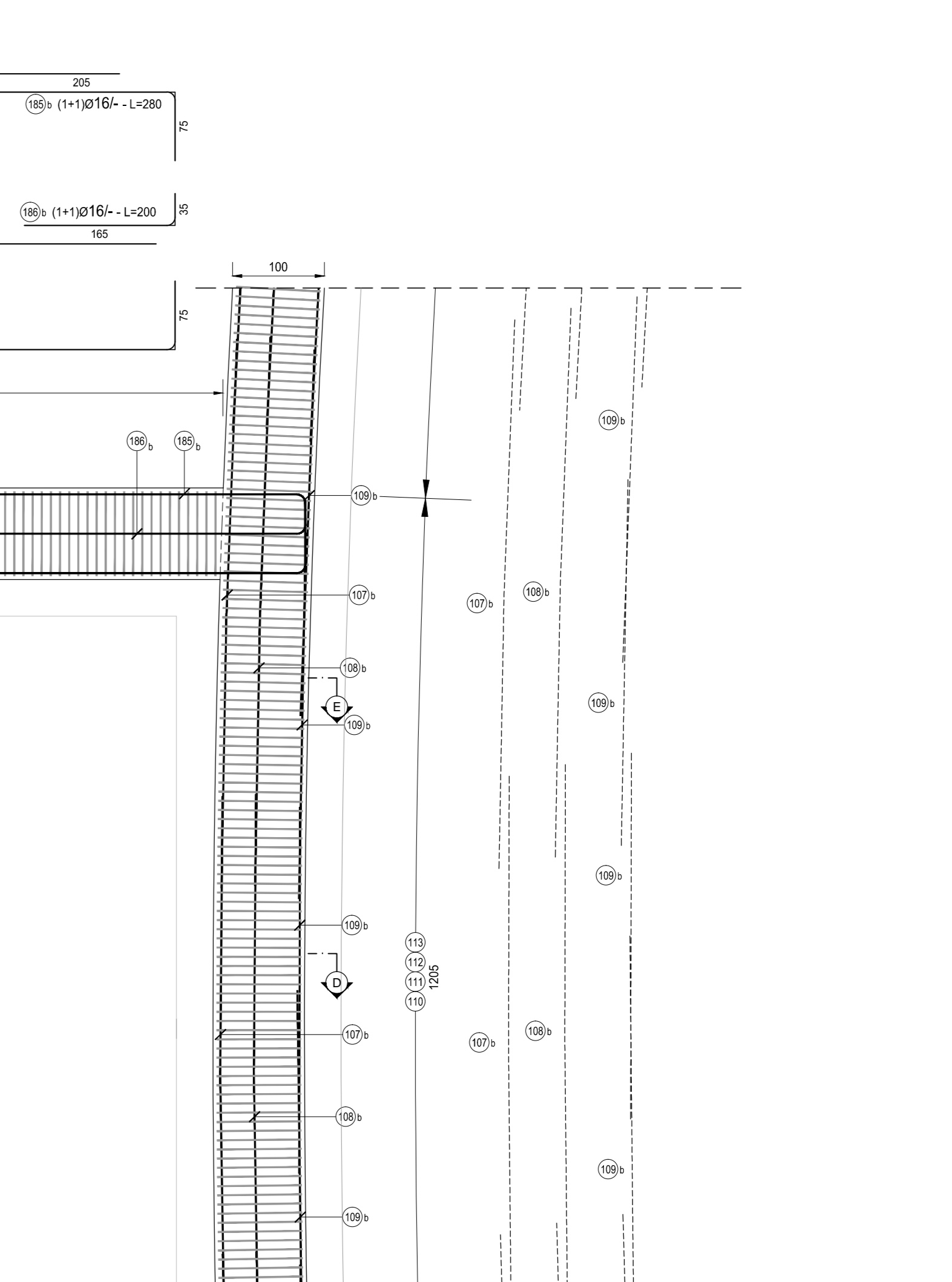
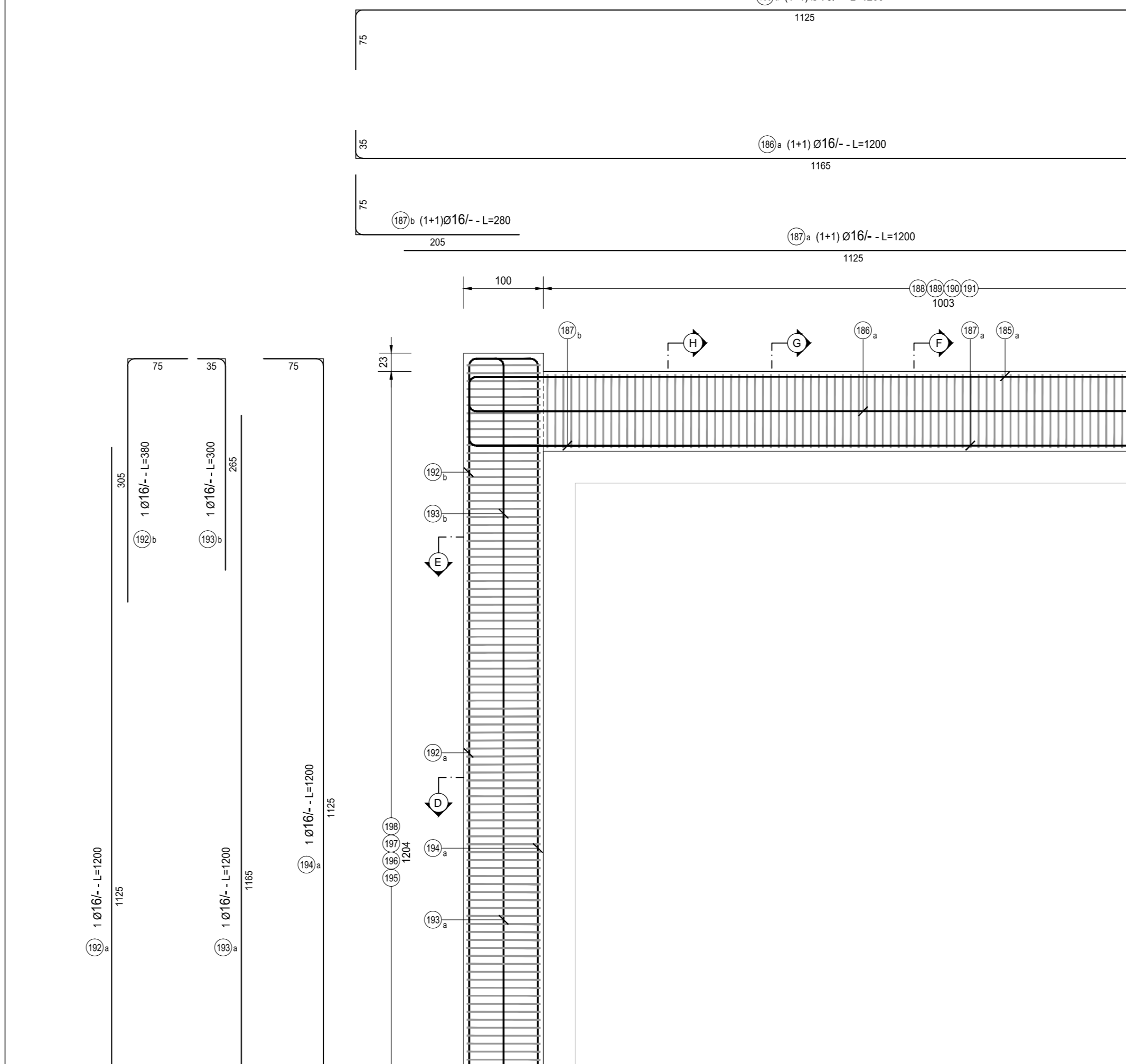
CORDOLI E COPERTURA - SEZIONE F-F
SCALA 1:50



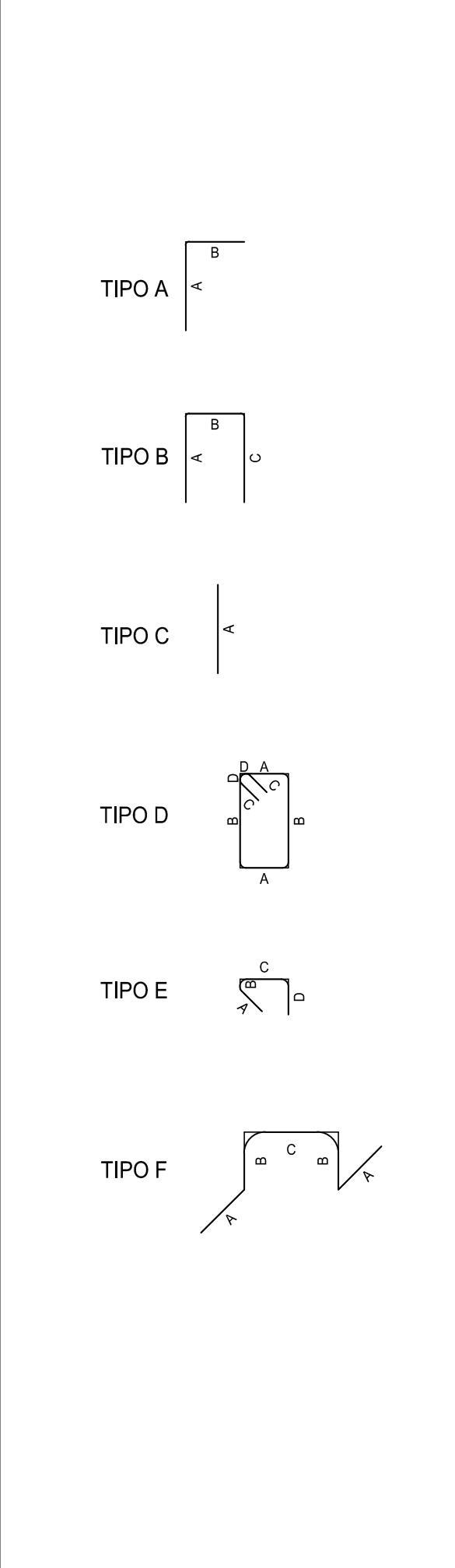
CORDOLI E COPERTURA - SEZIONE D-D
SCALA 1:50



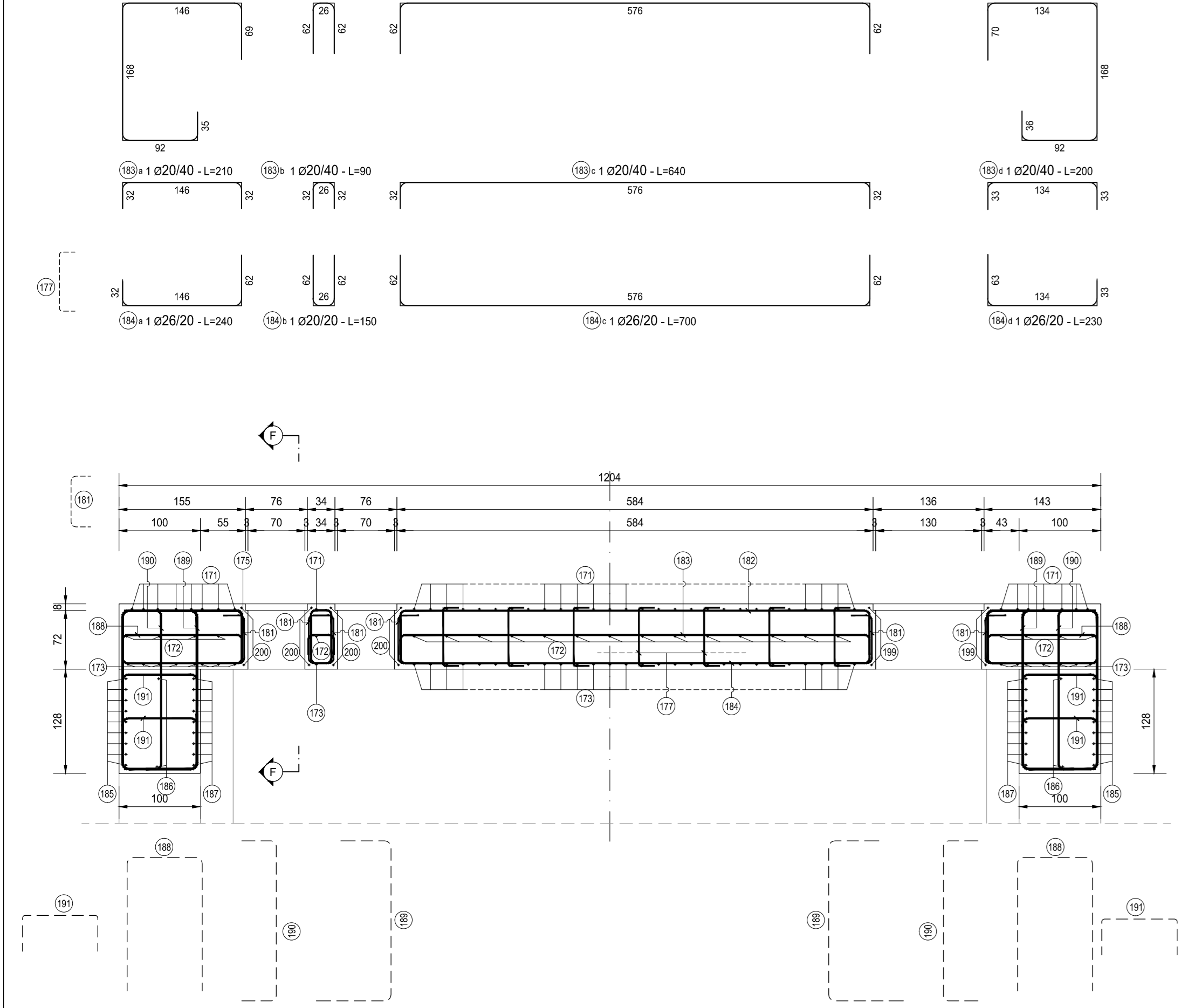
CORDOLI E COPERTURA - SEZIONE E-E
SCALA 1:50



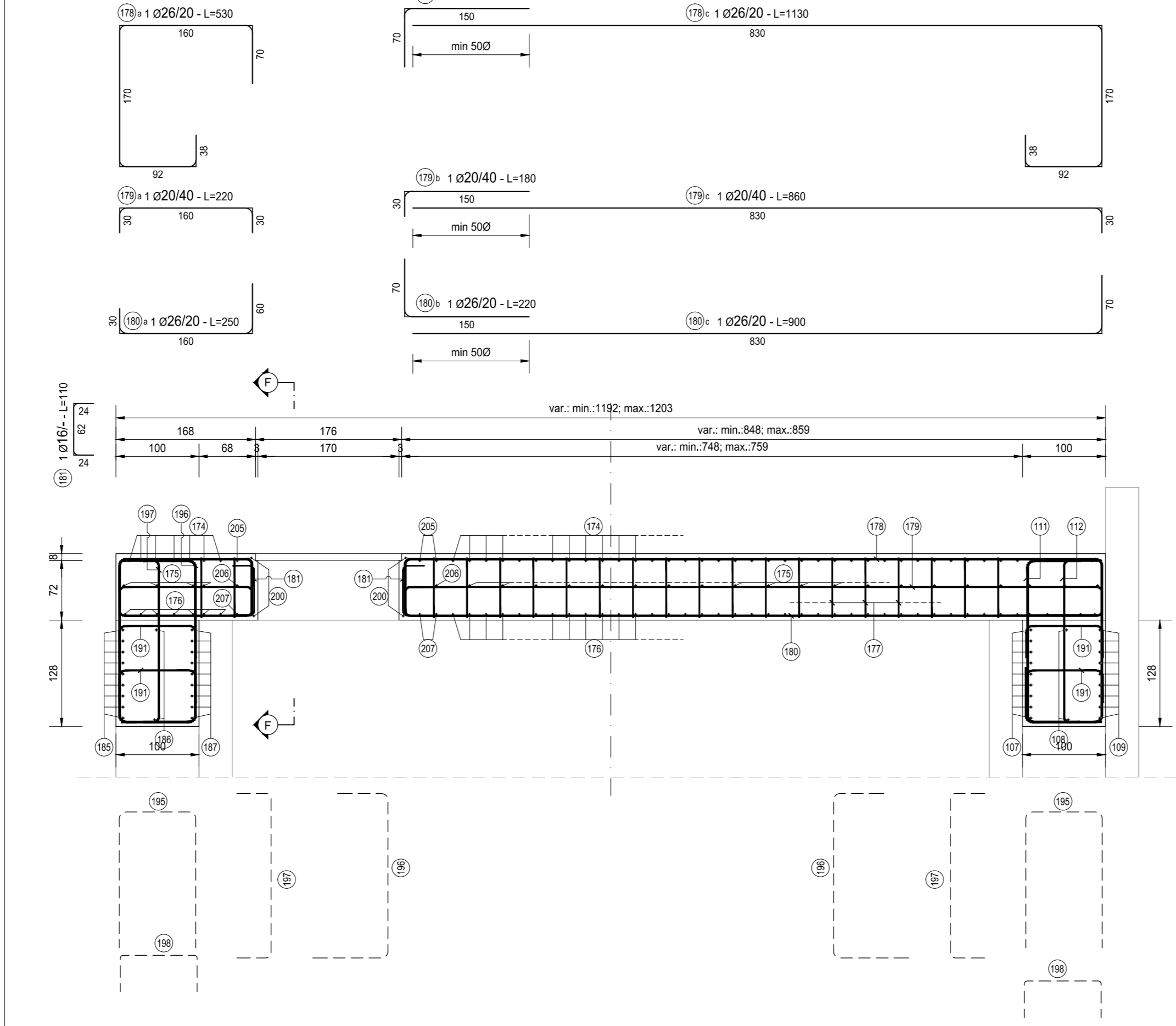
TIPOLOGIA FERRI
SCALA 1:50



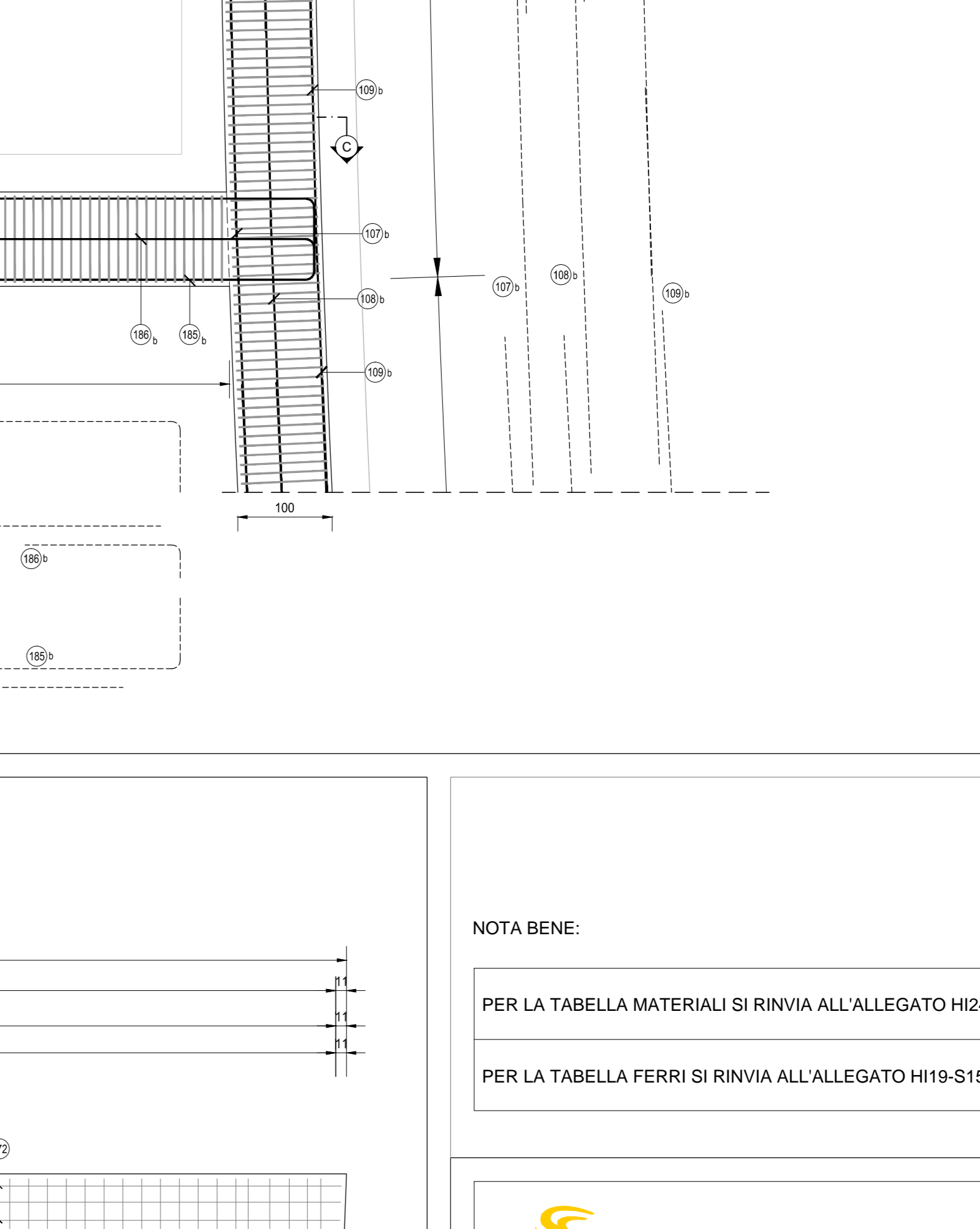
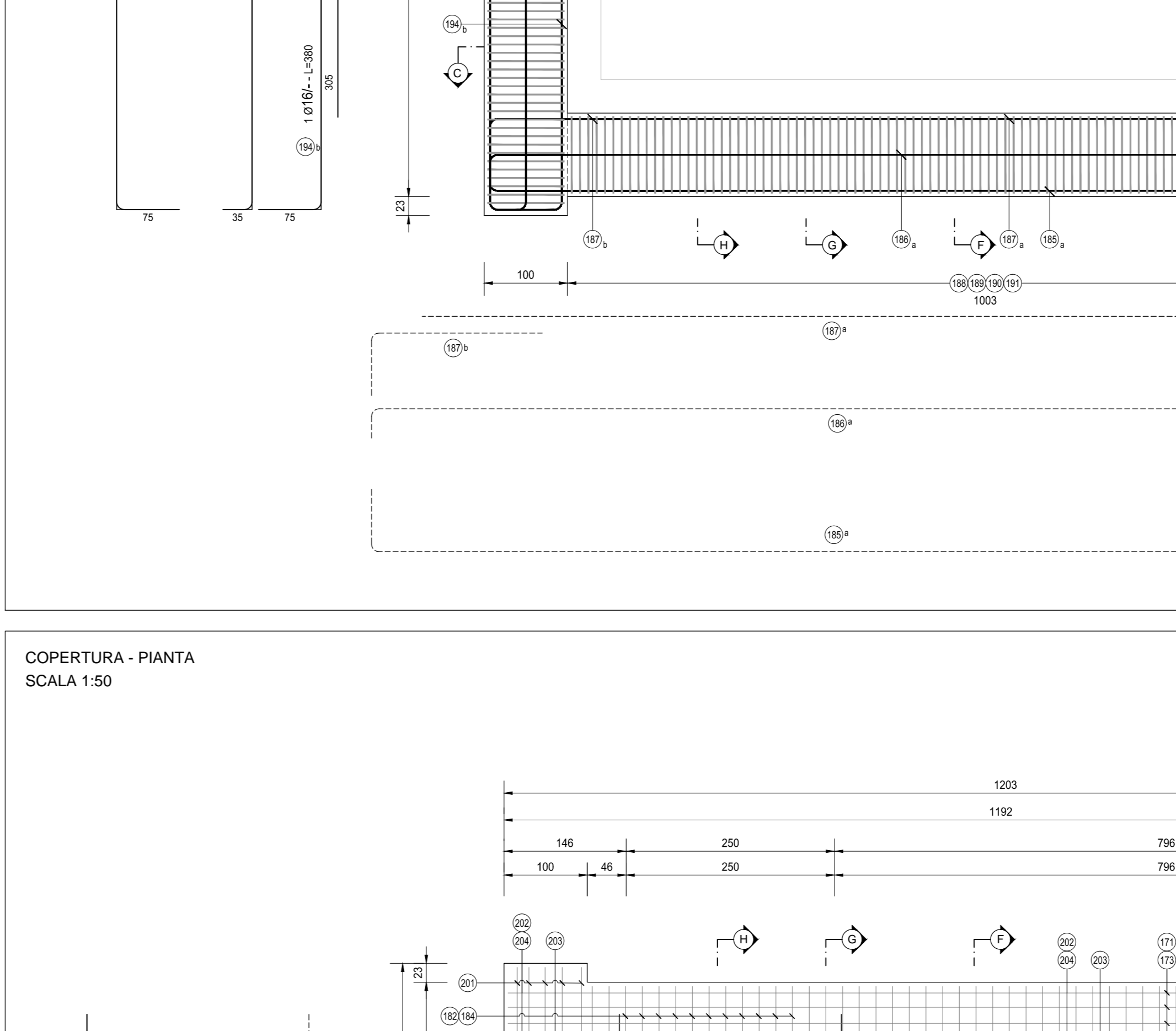
CORDOLI E COPERTURA - SEZIONE H-H
SCALA 1:50



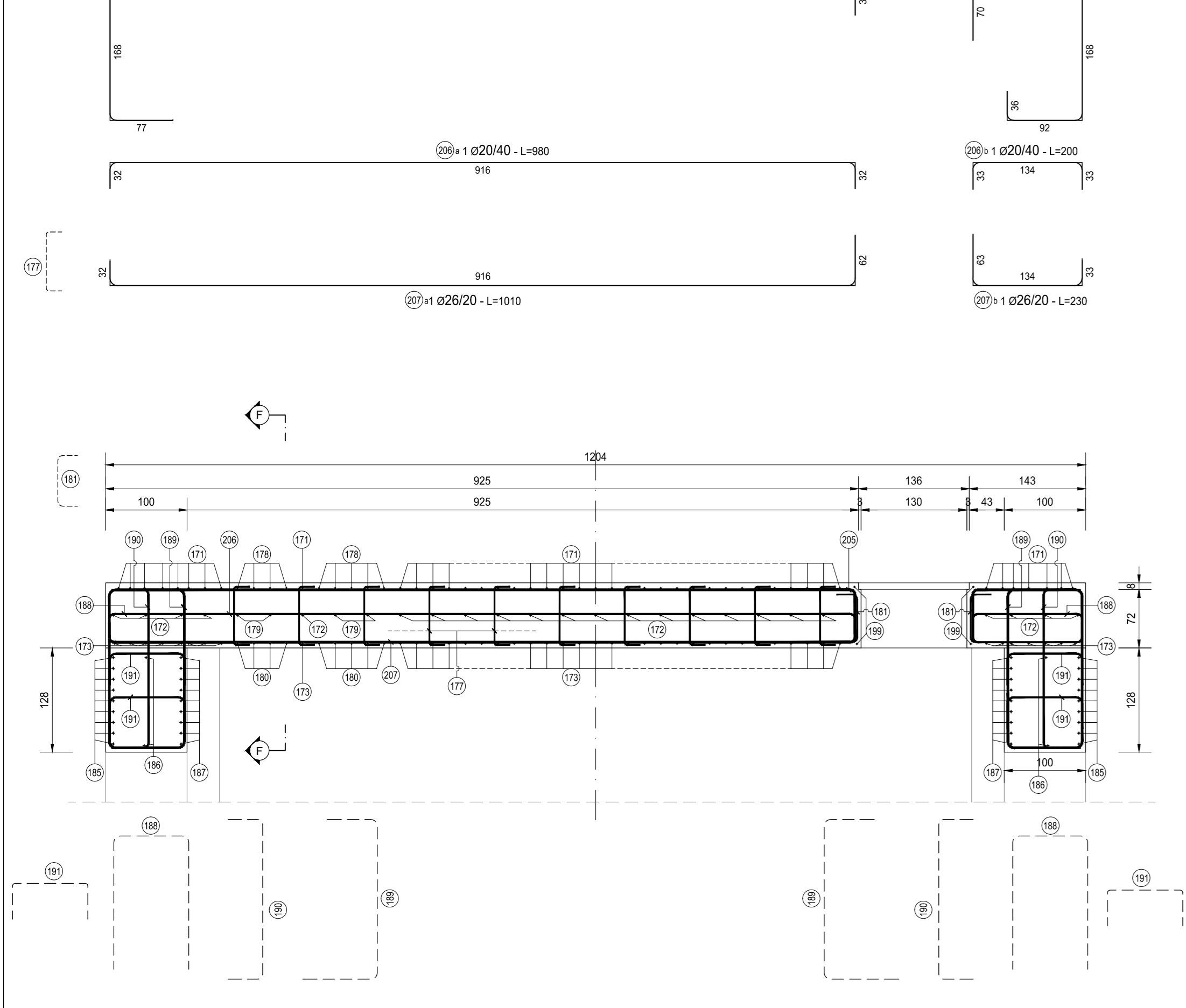
CORDOLI E COPERTURA - SEZIONE C-C
SCALA 1:50



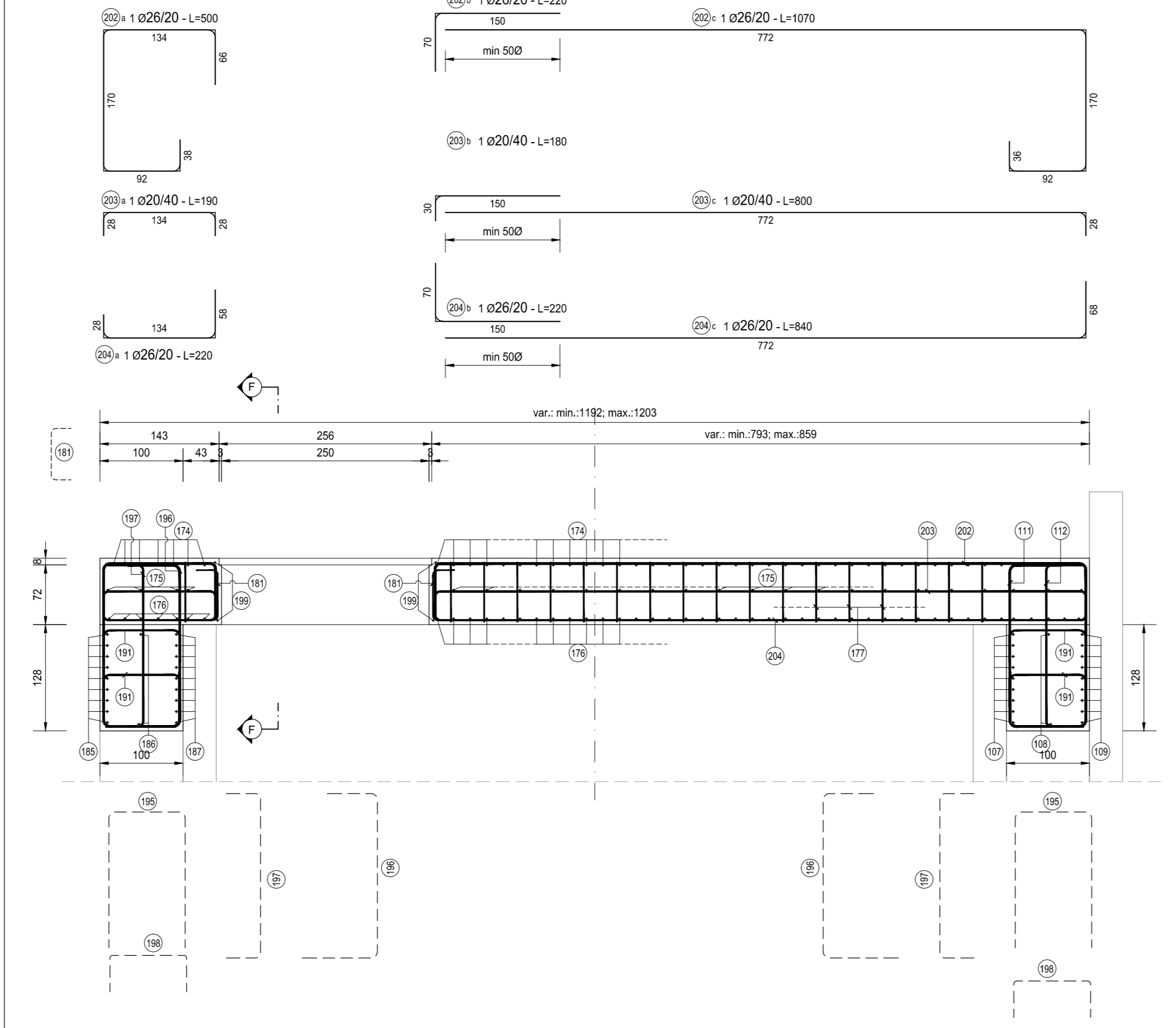
COPERTURA - PIANTE
SCALA 1:50



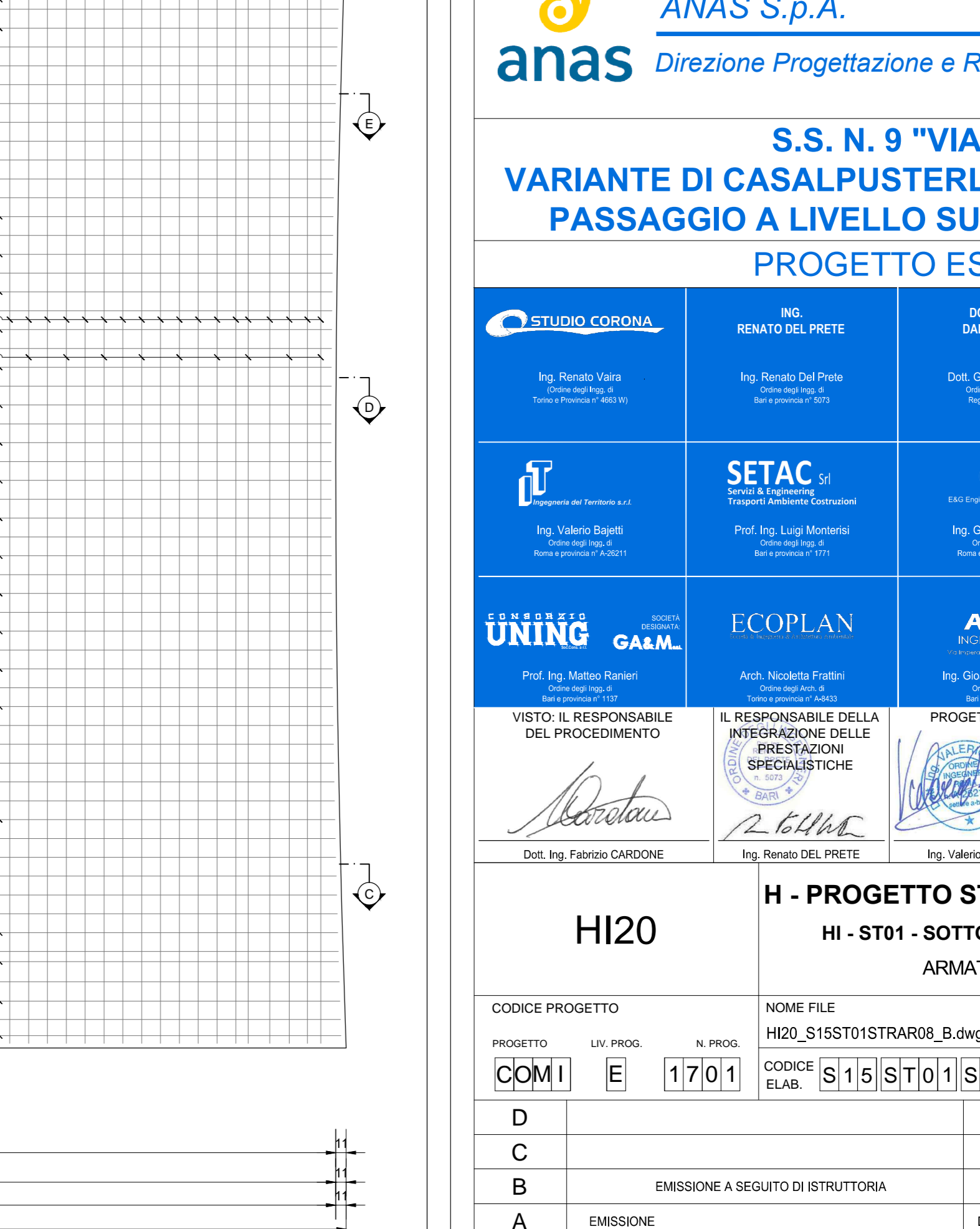
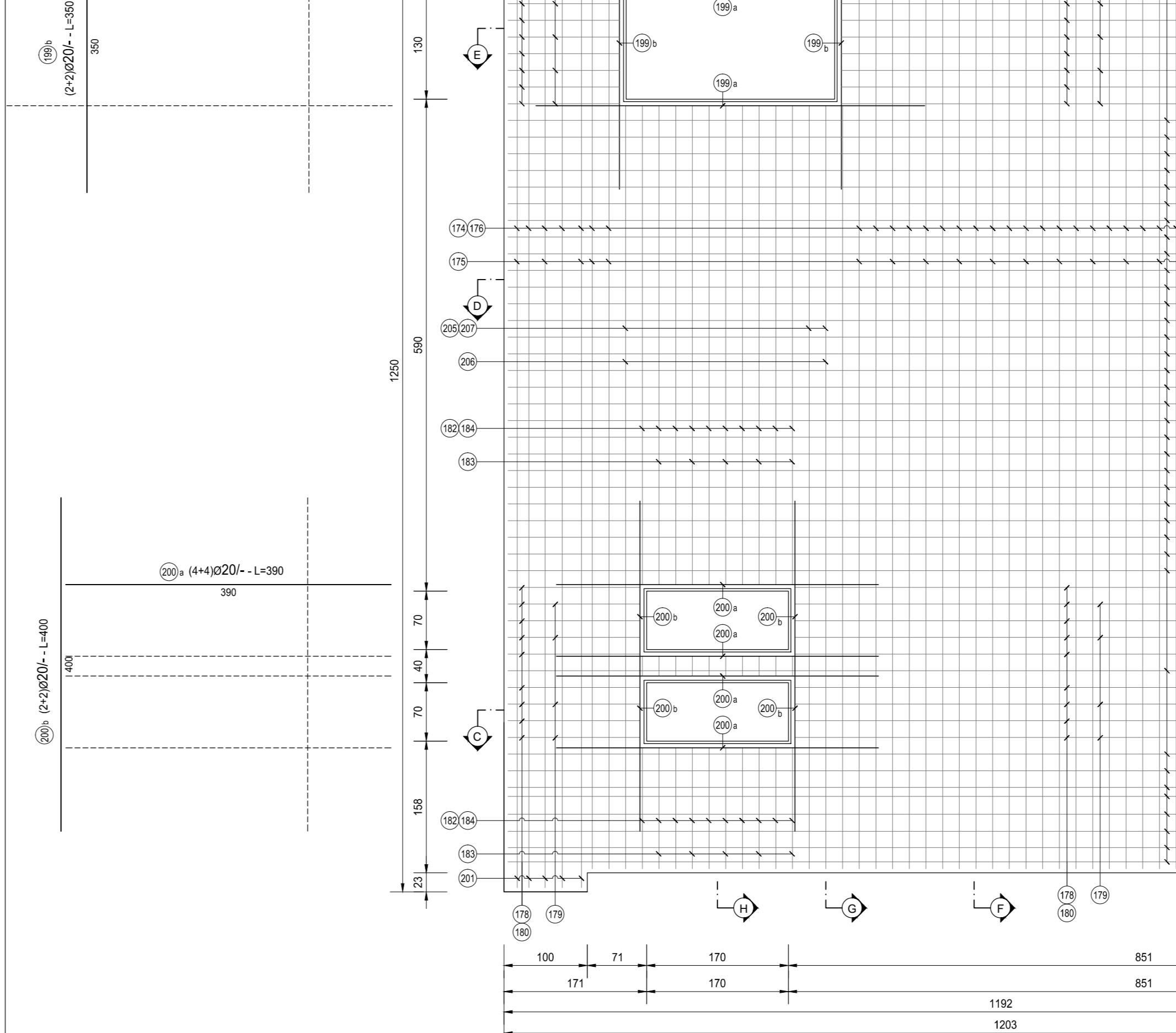
CORDOLI E COPERTURA - SEZIONE G-G
SCALA 1:50



CORDOLI E COPERTURA - SEZIONE E-E
SCALA 1:50



COPERTURA - PIANTE
SCALA 1:50



NOTA BENE:
PER LA TABELLA MATERIALI SI RINVIA ALL'ALLEGATO HI24-S15ST01STR006
PER LA TABELLA FERRI SI RINVIA ALL'ALLEGATO HI19-S15ST01STRAR07

ANAS S.p.A.
Direzione Progettazione e Realizzazione Lavori

S.S. N. 9 "VIA EMILIA"
VARIANTE DI CASALPUSTERLENGO ED ELIMINAZIONE
PASSAGGIO A LIVELLO SULLA S.P. EX S.S. N.234
PROGETTO ESECUTIVO

STUDIO CORONA Ing. Renato Vani	ING. RENATO DEL PRETE Ing. Renato Del Prete	DOT. GIULIO DANIELI Dot. Giulio Danieli	INTEGRAZIONE PRESTAZIONI STRADALE Ing. Valerio Bietti	PROGETTISTA Ing. Valerio Bietti
SETAC Ing. Valerio Bietti	COMPUTI Prof. Ing. Luigi Morone	EG Ing. Gabriele Invernizzi	PROGETTAZIONE STRADALE Ing. Giancarlo Ranieri	PROGETTAZIONE IDRAULICA Ing. Fabrizio Bajari
UNING Prof. Ing. Matteo Ranieri	ECOPLAN Arch. Nicola Fontana	ARKE Ing. Giancarlo Ranieri	PROGETTAZIONE OPERE D'ARTE MAGGIORE Ing. Nicola Lupat	PROGETTAZIONE OPERE D'ARTE MINORE Ing. Nicola Lupat
UNING Prof. Ing. Matteo Ranieri	ECOPLAN Arch. Nicola Fontana	ARKE Ing. Giancarlo Ranieri	GEOTECNICA Dot. Daniele Gallo	GEOTECNICA Ing. Giancarlo Ranieri
UNING Prof. Ing. Matteo Ranieri	ECOPLAN Arch. Nicola Fontana	ARKE Ing. Giancarlo Ranieri	AMBIENTE Dot. Daniele Gallo	AMBIENTE Ing. Giancarlo Ranieri
UNING Prof. Ing. Matteo Ranieri	ECOPLAN Arch. Nicola Fontana	ARKE Ing. Giancarlo Ranieri	SICUREZZA Dot. Daniele Gallo	SICUREZZA Ing. Giancarlo Ranieri

HI20
HI - ST01 - SOTTOPASSO RACCORDO SP 141 (ASSE 44)
ARMATURA VASCA - TAVOLA 02 DI 02

PROGETTO	UV. PROG.	N. PROG.	REVISIONE	SCALA:
COMI	E	17/01	B	1:50

D				
C	EMISSIONE A SEGUITO DI ISTRUTTORIA	GIUGNO 2018	ING. BERNARDINO FIMANI	PROF. ING. LUIGI MONTERISI
B				
A	EMISSIONE	DICEMBRE 2017	ARCH. MAURO SASSO	PROF. ING. LUIGI MONTERISI
REV.	DESCRIZIONE	DATA	REDATTO	VERIFICATO