

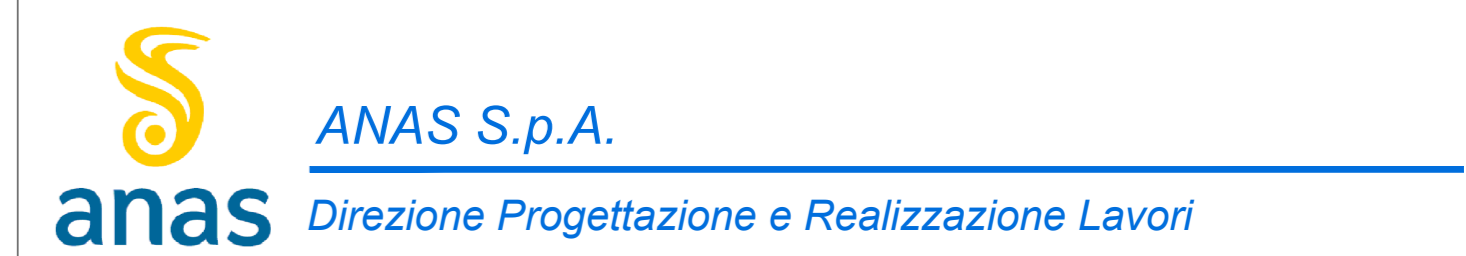
CORDOLI CONCIO 4

TIPO	POS	NOTA	+	PASSO	A	B	C	D	L	N. Bar.	L.TOT	KG	
A	121	a	3	20	-	-	-	-	27	27	870	166.58	
C	121	b	46	20	-	-	-	-	400	414	165600	4.081.87	
A	122	a	3	20	-	-	-	-	27	27	760	186.58	
A	122	b	25	20	-	-	-	-	600	225	135000	3.327.62	
vedi disegno	123	a	3	20	-	75	275	-	300	27	940	232.93	
vedi disegno	123	b	2+2	20	-	-	-	-	600	225	135000	3.327.62	
A	124	a	2+2	20	-	75	225	-	300	27	810	186.58	
C	124	b	3	20	-	-	-	-	400	408	167200	4.074.28	
A	125	a	1+1	20	-	35	215	-	250	27	870	166.58	
vedi disegno	125	b	2	20	-	-	-	-	600	279	167400	4.126.24	
vedi disegno	126	a	2	20	-	-	-	-	600	261	156600	3.863.03	
B	127	a	1	16	20	30	140	30	-	200	730	146000	2.903.20
vedi disegno	128	a	1	16	20	26	141	32	-	430	730	319000	4.951.89
B	128	b	2	12	40	29	92	29	-	150	730	156600	3.113.66
B	130	a	1	16	20	29	92	29	-	150	730	156600	3.113.66
B	137	b	1	16	20	69	170	60	-	250	680	137200	2.725.09
vedi disegno	128	d	1	16	20	40	170	40	-	250	680	170000	2.681.81
B	129	b	1	16	20	139	92	139	-	370	680	291800	3.969.08
B	130	b	2	12	40	39	92	39	-	170	680	175600	1.025.79
PESO TOTALE ARMATURA [kg]												32.916.12	

TABELLA REPILOGATIVA		
+	L.TOT	KG
12	15500	577.68
16	45900	7.255.09
20	88410	24.289.37
TOT (KG)		32.916.12

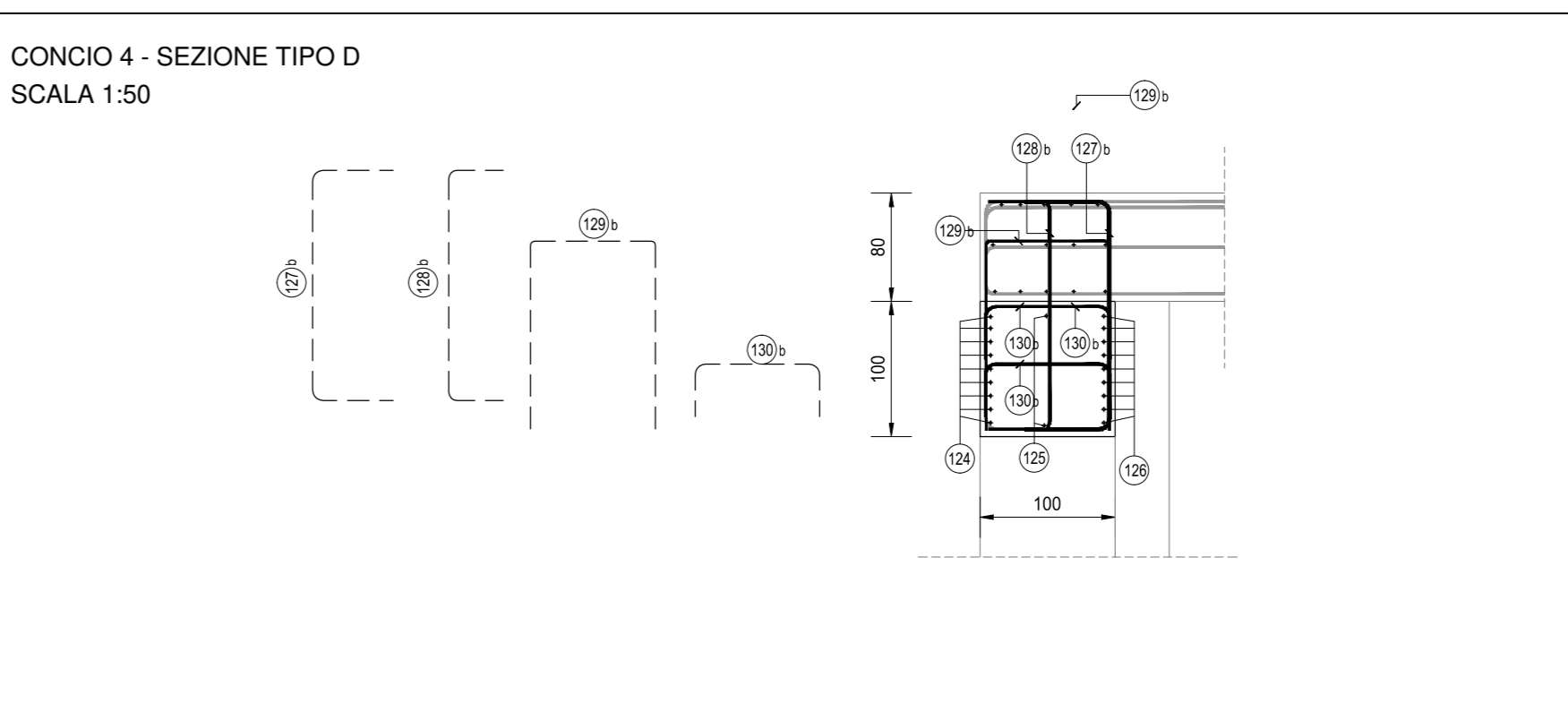
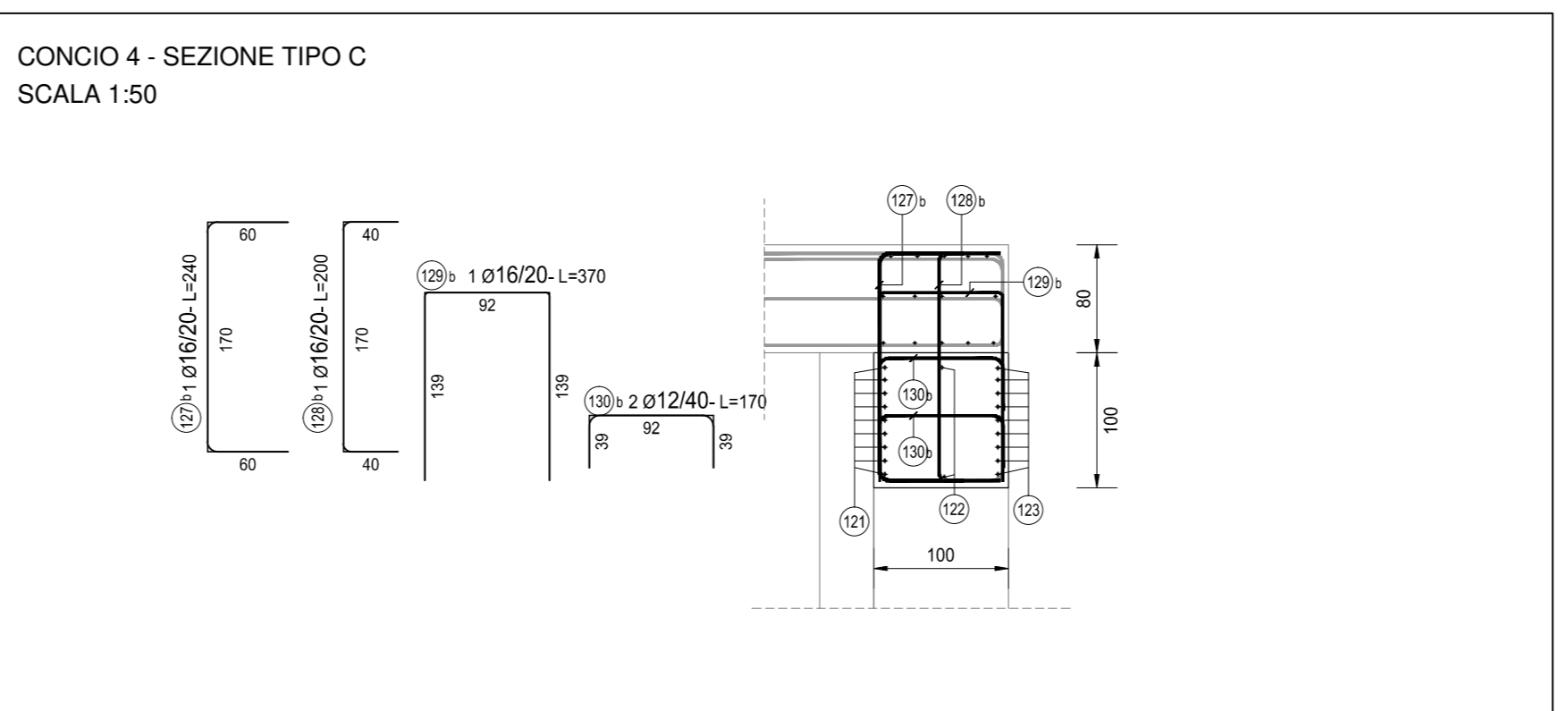
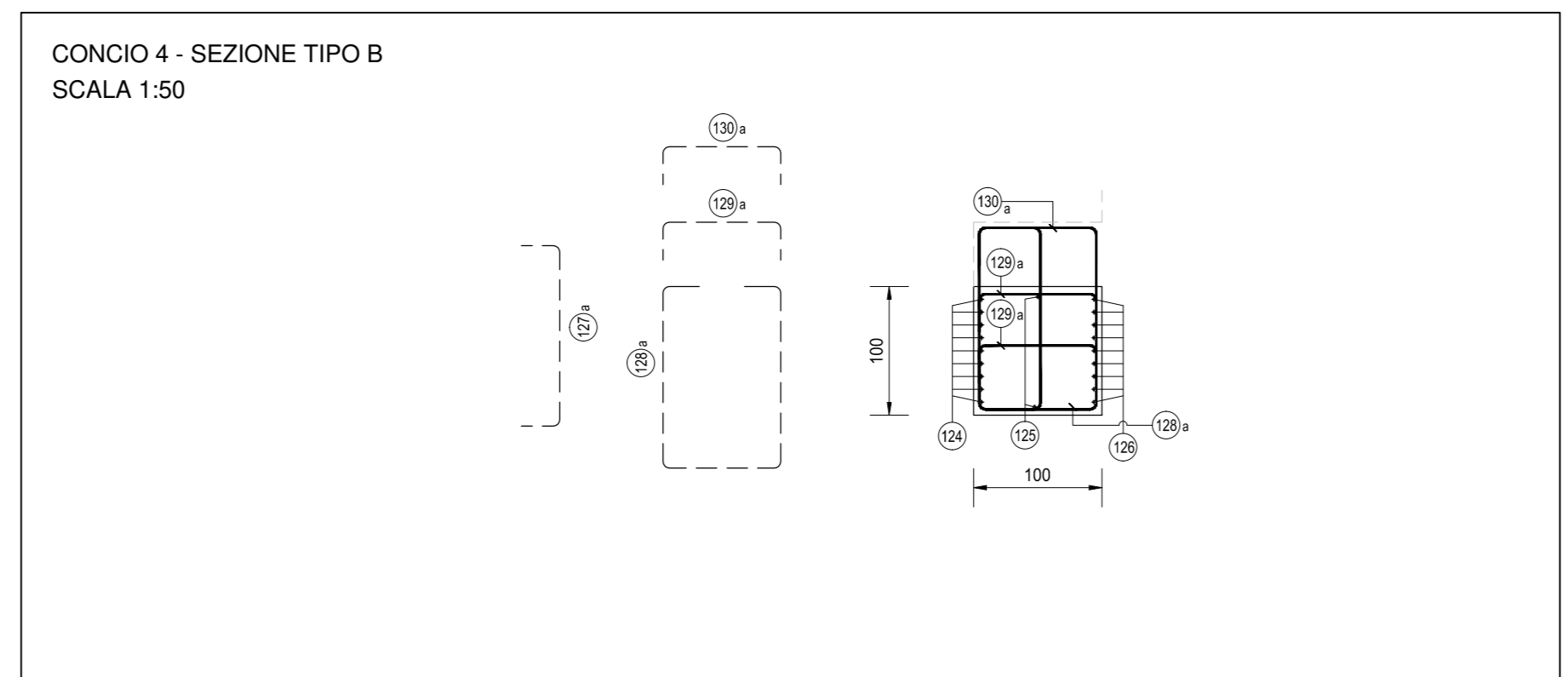
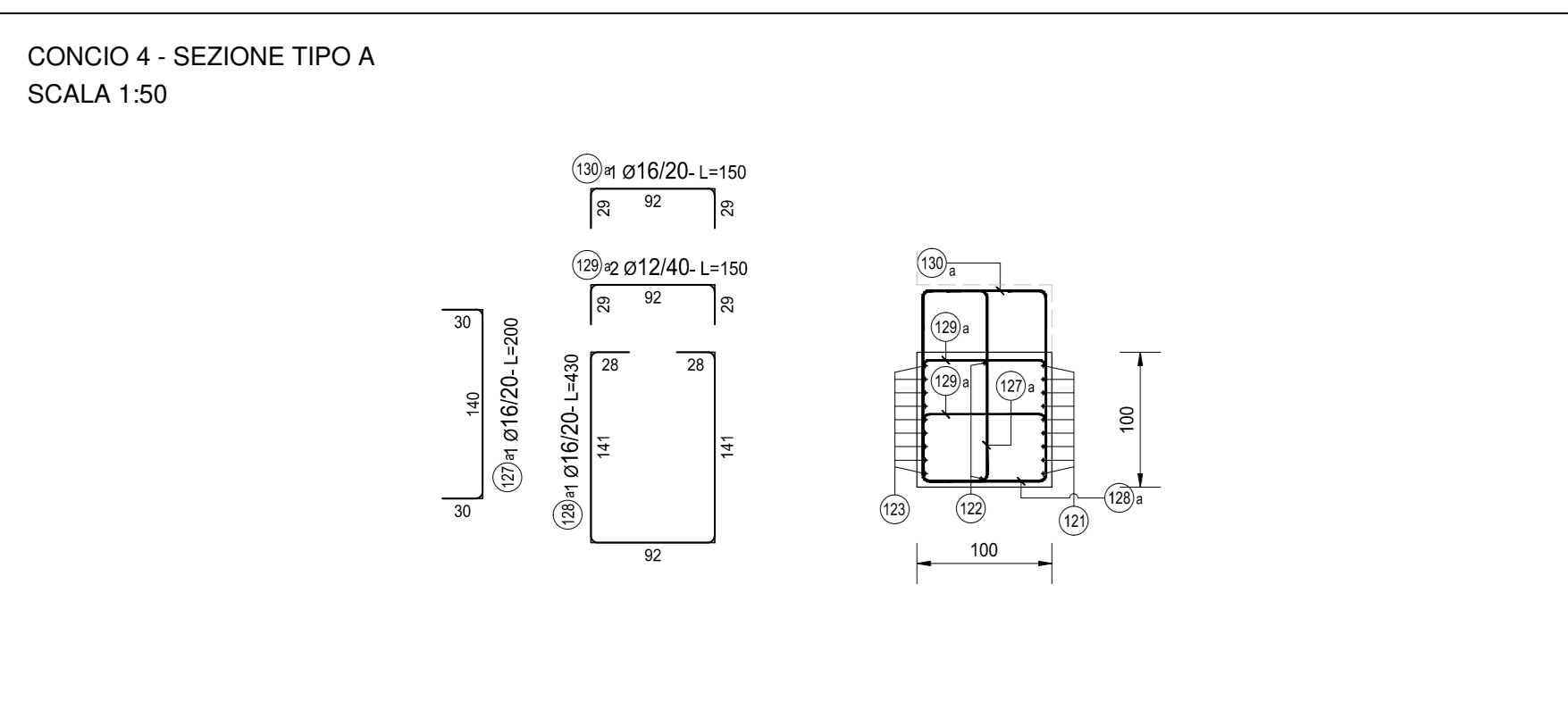
PER L'ARMATURA A DETTAGLIO DEI CORDOLI CON H=128 CM, SI RIMANDA ALL'ALLEGATO HL24-S05ST02STRAR13

PER LA TABELLA MATERIALI SI RINVIA ALL'ALLEGATO HL29-S05ST02STRD106



S.S. N. 9 "VIA EMILIA"
VARIANTE DI CASALPUSTERLENGO ED ELIMINAZIONE PASSAGGIO A LIVELLO SULLO S.P. EX S.S. N.234
PROGETTO ESECUTIVO

STUDIO CORONA ING. RENATO DEL PRETE Fig. Renato Vanni Viale S. Maria 100/102	DOT. GEOL. DANIELO GALLO ING. RENATO DEL PRETE Fig. Renato Del Prete Via S. Maria 100/102	INGEGNERIA STRADALE ING. GIANFRANCO RAMERI ING. GIANFRANCO RAMERI ING. GIANFRANCO RAMERI ING. GIANFRANCO RAMERI	PROGETTISTA ING. VALENTINO BAJETTI (I.T. S.r.l.)
SETAC ING. VALENTINO BAJETTI Via S. Maria 100/102	ING. LUIGI MONTESI Via S. Maria 100/102	COMPUTI ING. VALENTINO BAJETTI (I.T. S.r.l.)	CANTIERISTICA ING. GIANFRANCO RAMERI (G&M S.r.l.)
UNING ING. VALENTINO BAJETTI Via S. Maria 100/102	ECOPLAN ING. VALENTINO BAJETTI Via S. Maria 100/102	ARKE ING. VALENTINO BAJETTI Via S. Maria 100/102	GEOTECHNICA ING. GIANFRANCO RAMERI (G&M S.r.l.)
ING. VALENTINO BAJETTI (I.T. S.r.l.)	ING. VALENTINO BAJETTI (I.T. S.r.l.)	ING. VALENTINO BAJETTI (I.T. S.r.l.)	ING. VALENTINO BAJETTI (I.T. S.r.l.)



HL14

H - PROGETTO STRUTTURALE
ST02 - SOTTOPASSO STRADA PRINCIPALE DI BORASCA (ASSE 5)
ARMATURA CORDOLI SOMMITALI - TAVOLA 02 DI 03

CODICE PROGETTO	PROGETTO	UN. PROG.	N. PROG.	NOME FILE	REVISIONE	SCALA
COMI	E	17	01	HL14-S05ST02STRAR03_B.dwg	B	VARIE

REV.	DESCRIZIONE	DATA	REDATTO	VERIFICATO	APPROVATO
A	EMMISSIONE A SEGUITO STRUTTURALE	GIUGNO 2018	ING. BERNARDINO FIMANI	PROF. ING. LUIGI MONTESI	ING. VALENTINO BAJETTI
B	EMMISSIONE	DICEMBRE 2017	ING. BERNARDINO FIMANI	PROF. ING. LUIGI MONTESI	ING. VALENTINO BAJETTI