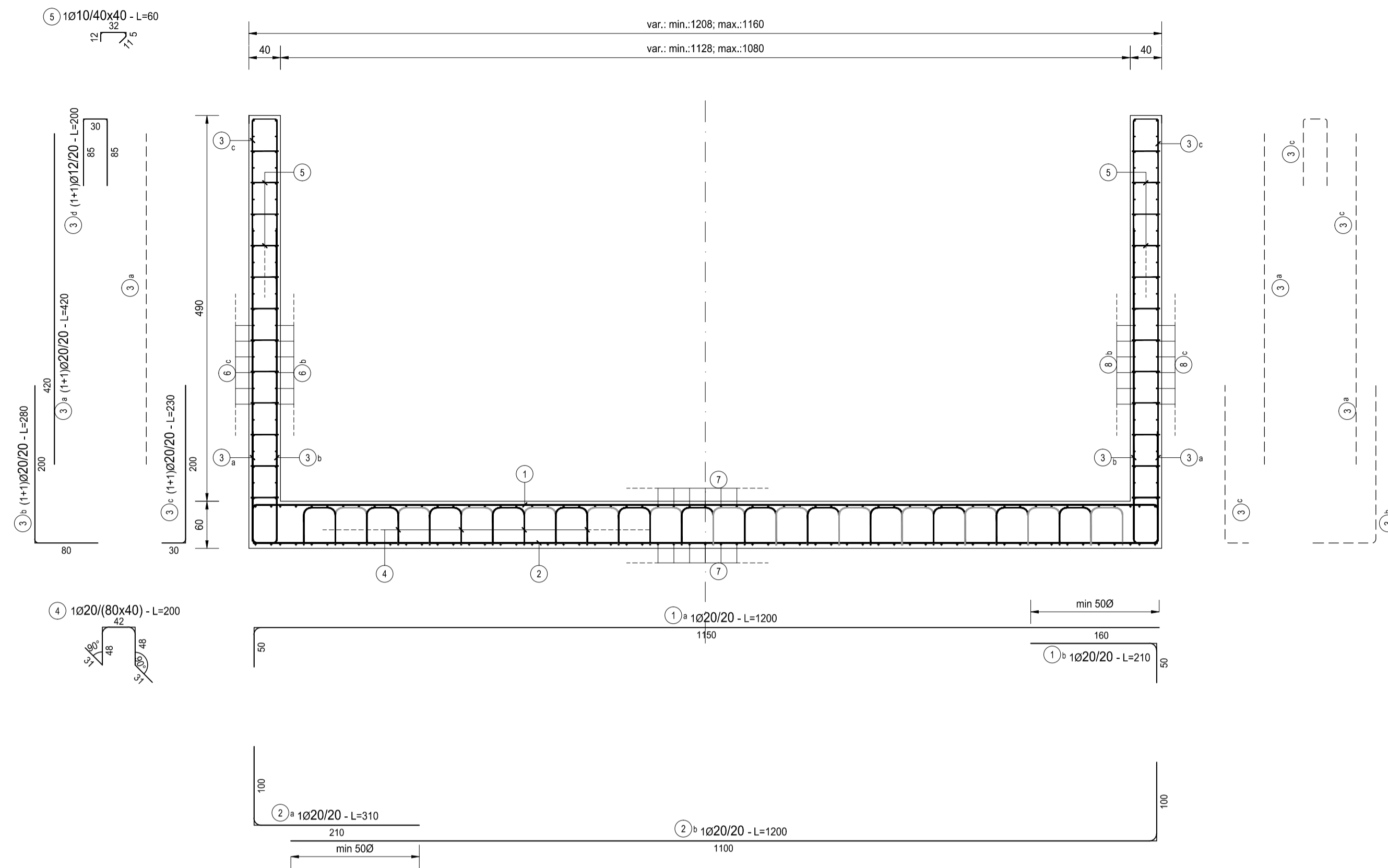
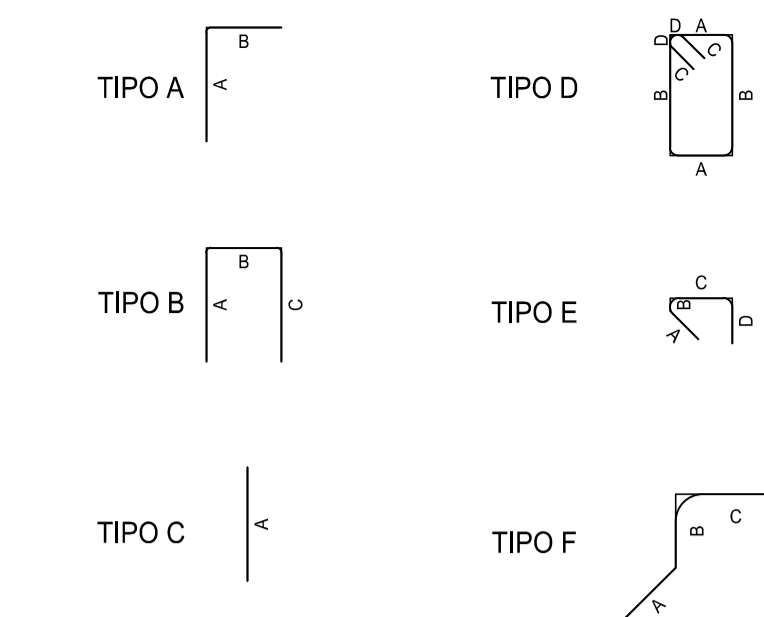


CONCIO 1 - SEZIONE TRASVERSALE  
SCALA 1:50



TIPOLOGIA FERRI  
SCALA 1:50



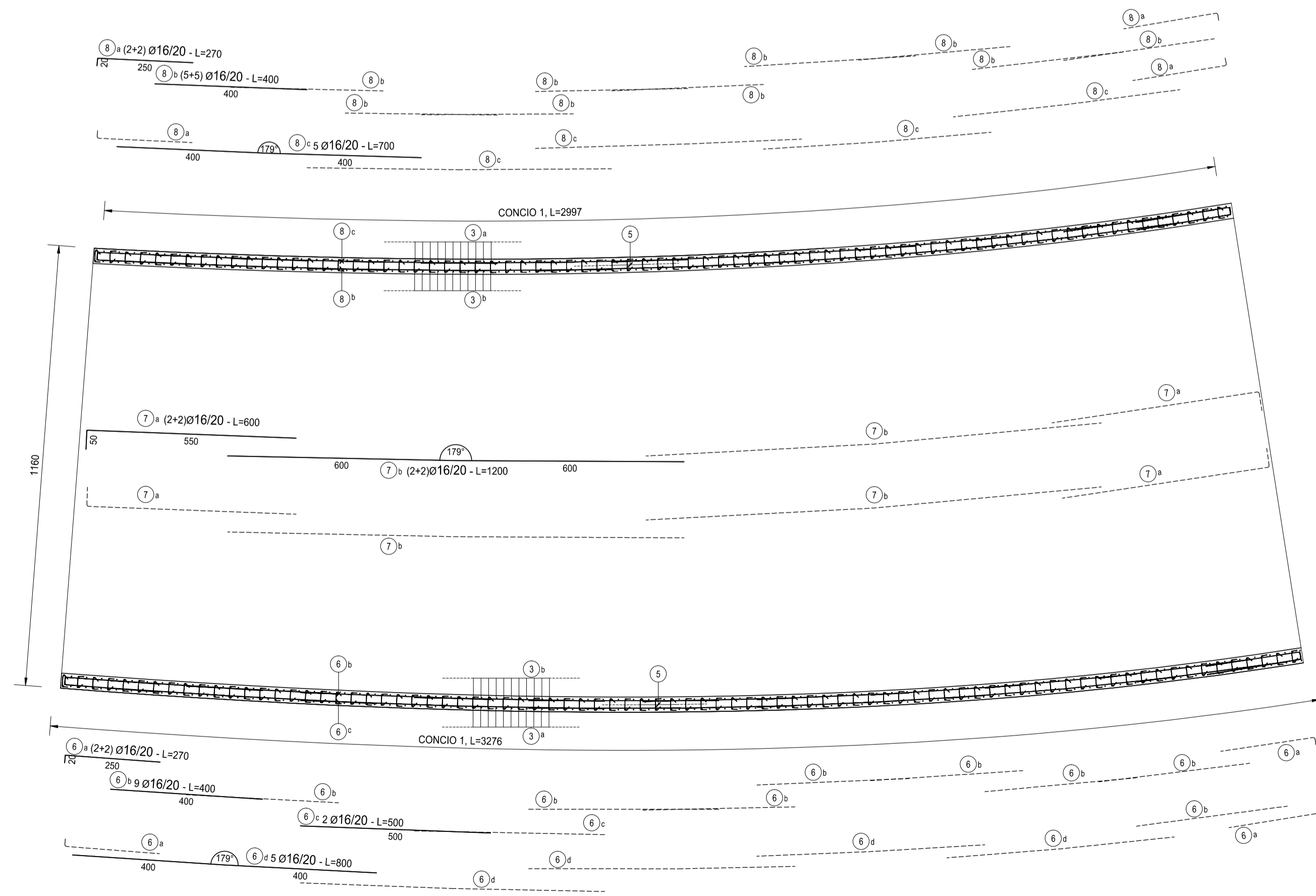
MURÒ A "U" - CONCIO 1												
TIPO	POS	NOTA	φ [mm]	PASSO [cm]	A [cm]	B [cm]	C [cm]	D [cm]	L [cm]	N. Bar.	L.TOT [cm]	KG
A	1 a	1	20	20	1150	50	-	-	1200	157	188400	4 643.87
A	1 b	1	20	20	160	50	-	-	210	157	32970	812.68
A	2 a	1	20	20	210	100	-	-	310	157	49570	1 159.67
A	2 b	1	20	20	1100	100	-	-	1200	157	188400	4 643.87
C	3 a	2+2	20	20	420	-	-	-	420	314	131880	3 250.71
A	3 b	1+1	20	20	200	80	-	-	280	157	43960	1 083.57
A	3 c	1+1	12	20	200	30	-	-	230	157	36110	320.43
B	3 d	1+1	12	20	85	30	85	-	290	157	31440	278.63
F	4	1	20	80x40	31	48	42	-	200	1910	382000	9 415.92
E	5	1	10	40x40	11	5	32	12	60	1404	84240	519.11
A	6 a	2+2	16	20	250	20	-	-	270	100	27000	425.93
C	6 b	9	16	20	400	-	-	-	400	225	90000	1 419.78
C	6 c	2	16	20	500	-	-	-	500	50	25000	394.38
vedi disegno	6 d	5	16	20	700	-	-	-	700	125	87500	1 380.34
A	7 a	2+2	16	20	695	50	-	-	745	240	178800	2 820.63
vedi disegno	7 b	2+2	16	20	1200	-	-	-	1200	120	144000	2 271.65
A	8 a	2+2	16	20	250	20	-	-	270	100	27000	425.93
vedi disegno	8 b	5+5	16	20	400	-	-	-	400	250	100000	1 577.54
vedi disegno	8 c	2	16	20	800	-	-	-	800	125	100000	1 577.54
<b>PESO TOTALE ARMATURA [kg]</b>												
<b>38 462.19</b>												

TABELLA RIEPILOGATIVA		
φ [mm]	L.TOT [cm]	KG
10	84240	519.11
12	67510	599.06
16	779300	12 293.74
20	1016280	25 050.29
<b>TOT (KG)</b>		<b>38 462.19</b>

PER LA TABELLA MATERIALI SI RINVIA ALL'ALLEGATO HL29-S05ST02STRD06

CONCIO 1 - PIANTA  
SCALA 1:100



**ANAS S.p.A.**  
Direzione Progettazione e Realizzazione Lavori

**S.S. N. 9 "VIA EMILIA"**  
**VARIANTE DI CASALPUSTERLENGO ED ELIMINAZIONE**  
**PASSAGGIO A LIVELLO SULLA S.P. EX S.S. N.234**

**PROGETTO ESECUTIVO**

<b>STUDIO CORONA</b> Ing. Renato Vaia Direttore del Progetto Torino (Piemonte) - 10121	<b>ING. RENATO DEL PRETE</b> Ing. Renato Del Prete Direttore del Progetto Torino (Piemonte) - 10121	<b>DOCT. GEOL. DANILO GALLO</b> Dott. Geol. Danilo Gallo Direttore del Progetto Torino (Piemonte) - 10121	<b>INTEGRAZIONE PRESTAZIONI</b> Ing. Renato Del Prete	<b>PROGETTISTA</b> Ing. Valerio Bajetti (I.T. S.r.l.)
<b>ING. VALERIO BAJETTI</b> Direttore del Progetto Torino (Piemonte) - 10121	<b>SETAC S.r.l.</b> Prof. Ing. Luigi Montersì Specialista in Progettazione Torino (Piemonte) - 10121	<b>CC</b> Ing. Gabriele Inocchi Direttore del Progetto Torino (Piemonte) - 10121	<b>PROGETTAZIONE STRADALE</b> Ing. Gaetano Ranieri (Ga&M S.r.l.)	<b>PROGETTAZIONE IDRAULICA</b> Ing. Fabrizio Bajetti (I.T. S.r.l.)
<b>UNING</b> Prof. Ing. Matteo Ranieri Direttore del Progetto Torino (Piemonte) - 10121	<b>ECOPLAN</b> Arch. Nicoletta Frattini Specialista in Progettazione Torino (Piemonte) - 10121	<b>ARKE</b> Ing. Gioacchino Angarano Direttore del Progetto Torino (Piemonte) - 10121	<b>PROGETTAZIONE OPERE D'ARTE MAGGIORI</b> Ing. Renato Vaia (Studio Corona S.r.l.)	<b>PROGETTAZIONE OPERE D'ARTE MINORI</b> Ing. Nicola Ligas (I.T. S.r.l.)
<b>VISTO: IL RESPONSABILE DEL PROCEDIMENTO</b> Dott. Ing. Fabrizio CARDONE	<b>IL RESPONSABILE DELLA INTEGRAZIONE DELLE PRESTAZIONI SPECIALISTICHE</b> Ing. Renato DEL PRETE	<b>PROGETTISTA</b> Ing. Valerio BAJETTI	<b>GEOLOGO</b> Dott. Danilo GALLO	<b>IL COORDINATORE DELLA SICUREZZA IN FASE DI PROGETTAZIONE</b> Ing. Gaetano RANIERI

<b>HL16</b>	<b>H - PROGETTO STRUTTURALE</b> <b>ST02 - SOTTOPASSO STRADA PRINCIPALE DI BORASCA (ASSE 5)</b> <b>ARMATURA MURI A "U" - TAVOLA 01 DI 06</b>
<b>CODICE PROGETTO</b> COMI E 1701	<b>NOME FILE</b> HL16_S05ST02STRAR05_B.dwg
<b>REVISIONE</b> B	<b>SCALA:</b> VARIE
<b>PROGETTO</b> COMI	<b>ELAB.</b> S05ST02STRAR05
<b>ELAB.</b> COMI	<b>ELAB.</b> S05ST02STRAR05
<b>REVISIONE</b> B	<b>REVISIONE</b> B
<b>DATA</b> GIUGNO 2018	<b>REDDATTO</b> ING. BERNARDINO FIMIANI
<b>DESCRIZIONE</b> EMISSIONE A SEGUITO ISTRUTTORIA	<b>VERIFICATO</b> PROF. ING. LUIGI MONTERISI
<b>DESCRIZIONE</b> EMISSIONE	<b>APPROVATO</b> ING. VALERIO BAJETTI