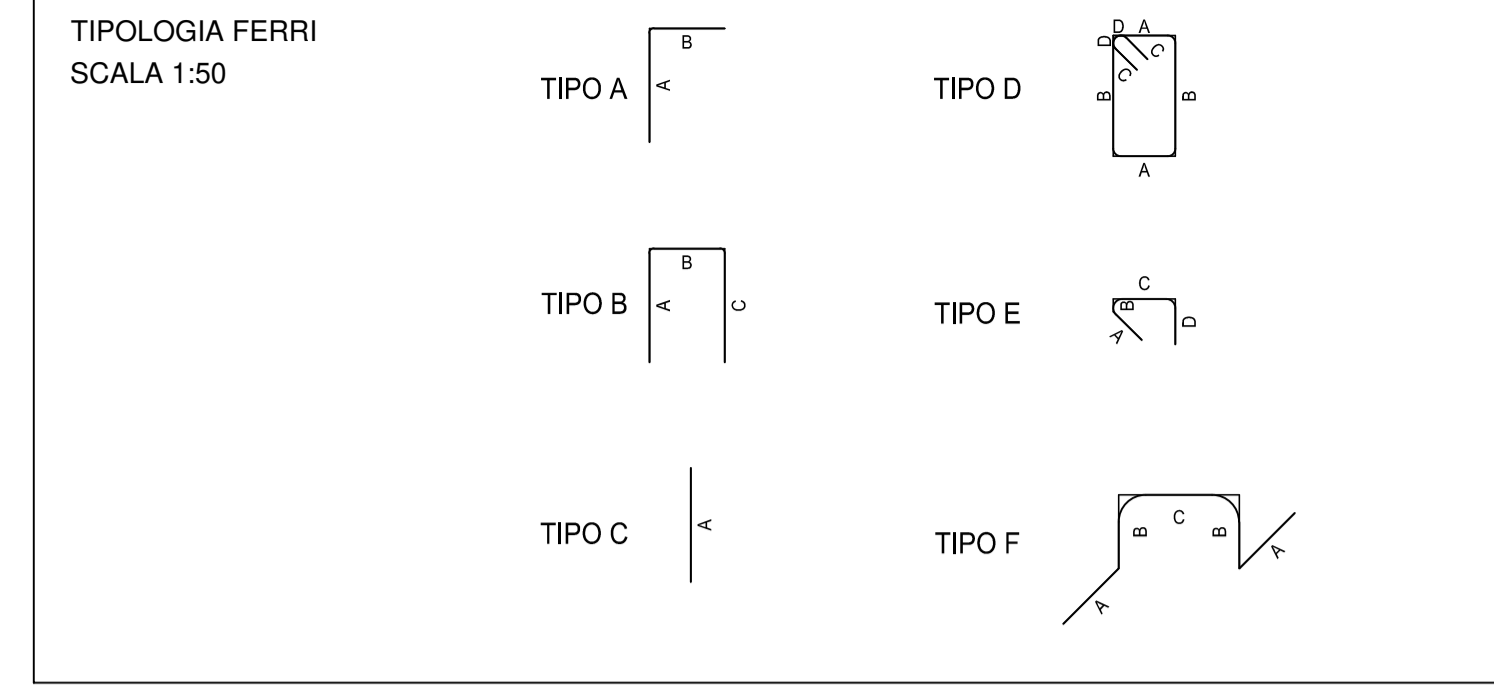
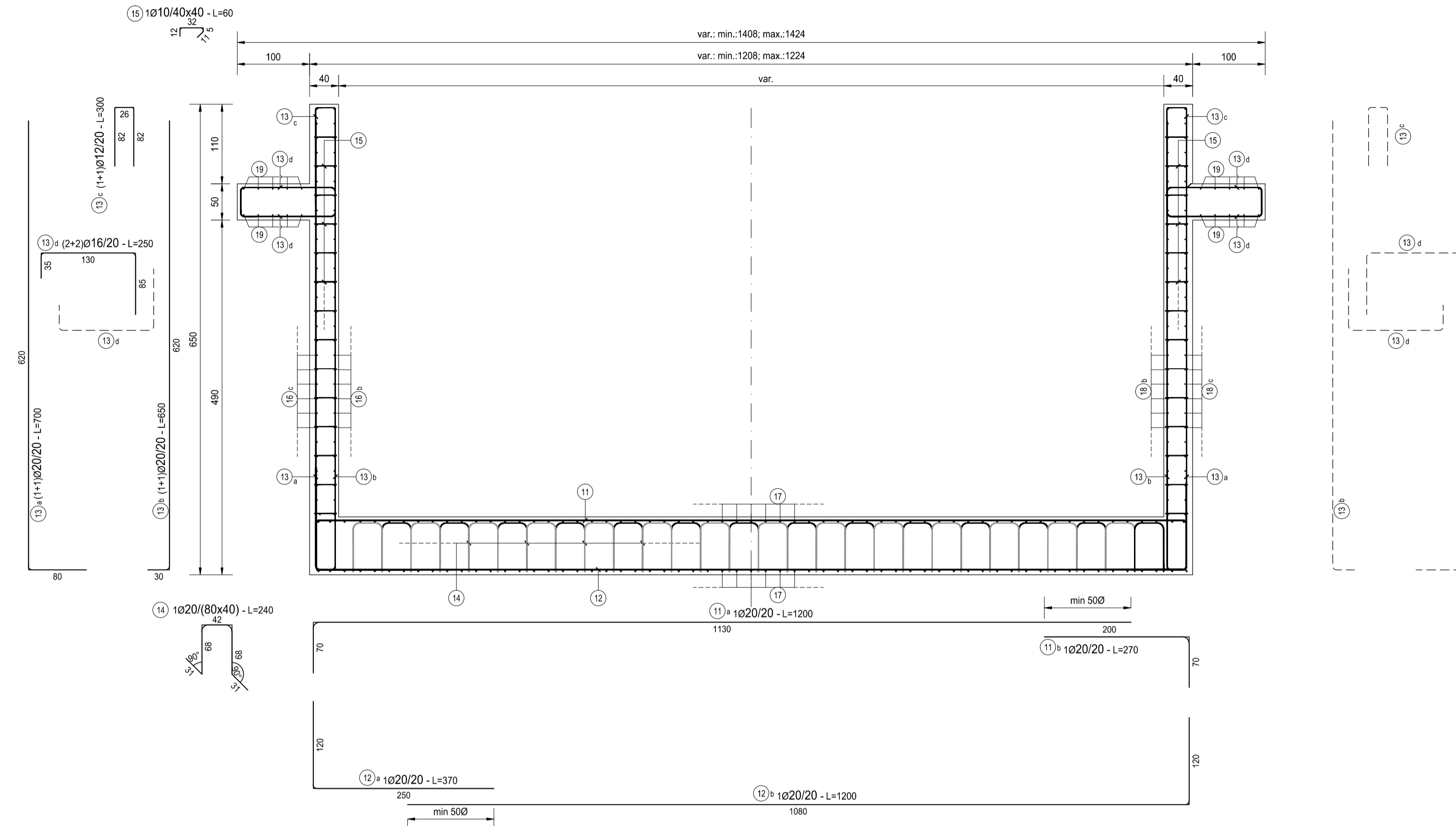


CONCIO 2 - SEZIONE TRASVERSALE
SCALA 1:50

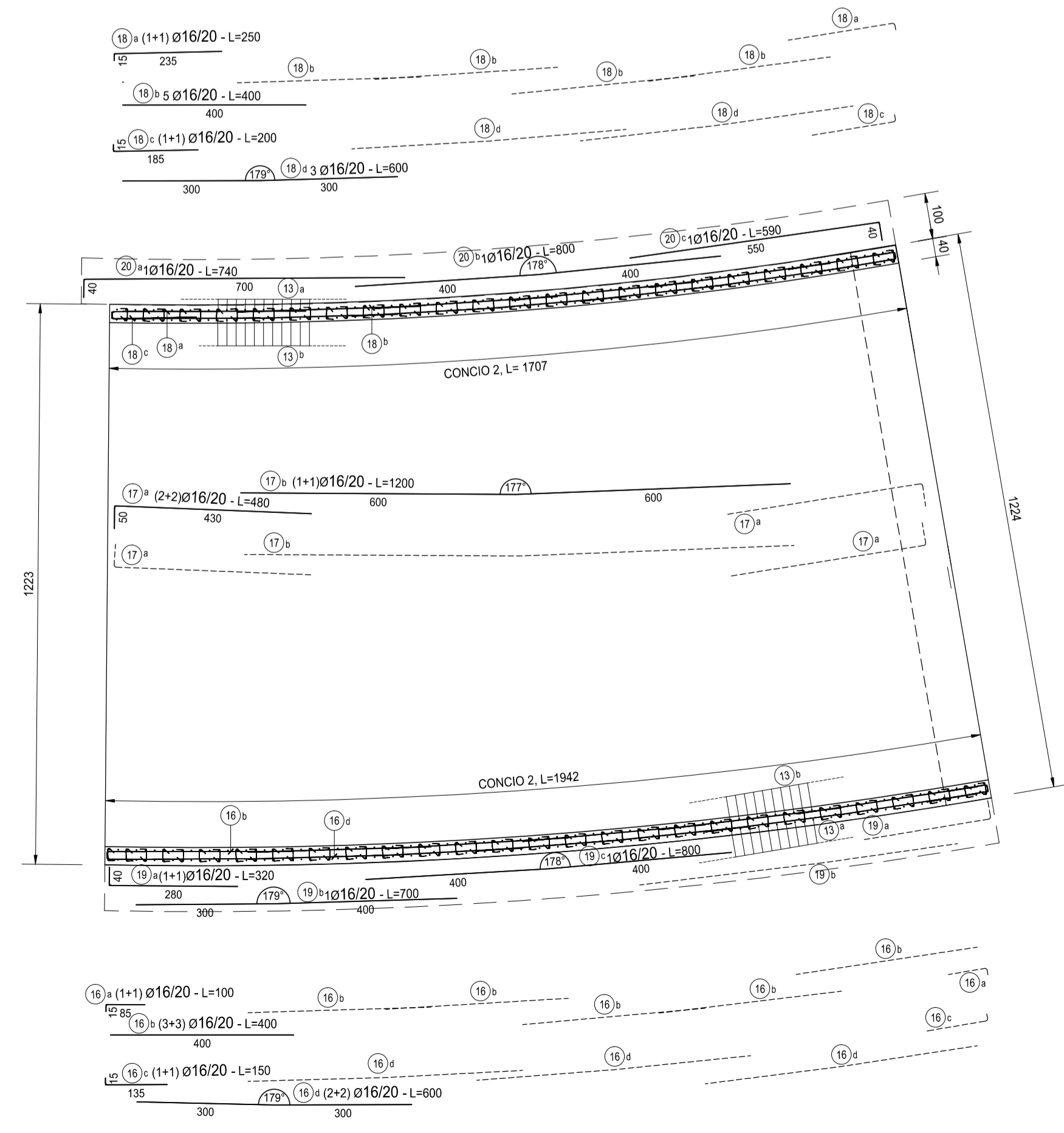


MURÒ A "U", CONCIO 2													
TIPO	POS	NOTA	φ [mm]	PASSO [cm]	A [cm]	B [cm]	C [cm]	D [cm]	L [cm]	N. Bar.	L.TOT [cm]	KG	
A	11 a	1	20	20	1130	70	-	-	1200	86	103200	2 543.78	
A	11 b	1	20	20	200	70	-	-	270	86	23220	572.35	
A	12 a	1	20	20	250	120	-	-	370	86	31820	784.33	
A	12 b	1	20	20	1080	120	-	-	1200	86	103200	2 543.78	
A	13 a	1+1	20	20	620	80	-	-	700	184	128800	3 174.79	
A	13 b	1+1	20	20	620	30	-	-	650	184	119500	2 948.02	
B	13 c	1+1	12	30	135	30	135	-	-	184	55200	489.82	
B	13 d	2+2	16	20	35	130	85	-	-	250	368	92000	1 451.33
F	14	1	20	80x40	31	68	42	-	-	240	1454	348960	8 601.52
E	15	1	10	40x40	11	5	32	12	60	1354	81900	504.69	
A	16 a	1+1	16	20	15	250	-	-	265	116	30740	484.93	
C	16 b	3+3	16	20	400	-	-	-	400	696	278400	4 391.86	
A	16 c	1+1	16	20	15	135	-	-	150	116	17400	274.49	
A	16 d	2+2	16	20	600	-	-	-	600	464	278400	4 391.86	
vedi disegno	A	17 a	2+2	16	20	70	570	-	-	640	260	166400	2 625.02
vedi disegno	A	17 b	1+1	16	20	1200	-	-	1200	130	156000	2 460.96	
A	18 a	1+1	16	20	15	235	-	-	250	116	29000	457.49	
C	18 b	5	16	20	400	-	-	-	400	580	232000	3 659.88	
A	18 c	1+1	16	20	15	185	-	-	200	116	23200	365.99	
vedi disegno	A	18 d	3	16	20	800	-	-	600	348	208800	3 293.90	
A	19 a	1	16	20	320	40	-	-	320	20	6400	100.98	
vedi disegno	A	19 b	2	16	20	700	-	-	700	20	14000	220.86	
vedi disegno	A	19 c	1	16	20	800	-	-	800	10	8000	126.20	
A	20 a	1	16	20	40	450	-	-	490	10	4900	77.30	
vedi disegno	A	20 b	1	16	20	800	-	-	800	10	8000	126.20	
A	20 c	1	16	20	40	550	-	-	580	10	5800	93.07	
PESO TOTALE ARMATURA [kg]												46 765.38	

TABELLA RIEPILOGATIVA		
φ [mm]	L.TOT [cm]	KG
10	81900	504.69
12	55200	489.82
16	1559540	24 602.30
20	858800	21 168.56
TOT (KG)		46 765.38

PER LA TABELLA MATERIALI SI RINVIA ALL'ALLEGATO HL29-S05ST02STRD106

CONCIO 2 - PIANTE
SCALA 1:100



ANAS S.p.A.
Direzione Progettazione e Realizzazione Lavori

S.S. N. 9 "VIA EMILIA"
VARIANTE DI CASALPUSTERLENGO ED ELIMINAZIONE
PASSAGGIO A LIVELLO SULLA S.P. EX S.S. N.234

PROGETTO ESECUTIVO

STUDIO CORONA	ING. RENATO DEL PRETE	DOCT. GEOL. DANILO GALLO	INTEGRAZIONE PRESTAZIONI	PROGETTISTA
Ing. Renato Vaia Studio di Ingegneria, Trasporti Ambientali	Ing. Renato Del Prete Studio di Ingegneria, Trasporti Ambientali	Doct. Geol. Danilo Gallo Studio di Ingegneria, Trasporti Ambientali	Ing. Renato Del Prete	Ing. Valerio Bajetti (I.T. S.r.l.)
INGEGNERIA DEL FANTASMA S.r.l.	SETAC S.r.l.	GG	PROGETTAZIONE STRADALE	PROGETTAZIONE IDRAULICA
Ing. Valerio Bajetti Studio di Ingegneria, Trasporti Ambientali	Prof. Ing. Luigi Montersì Studio di Ingegneria, Trasporti Ambientali	Ing. Gabriele Inocchi Studio di Ingegneria, Trasporti Ambientali	Ing. Gaetano Ranieri (Ga&M S.r.l.)	Ing. Fabrizio Bajetti (I.T. S.r.l.)
INGEGNERIA DEL FANTASMA S.r.l.	SETAC S.r.l.	GG	PROGETTAZIONE OPERE D'ARTE MAGGIORI	PROGETTAZIONE OPERE D'ARTE MINORI
Ing. Renato Vaia (Studio Corona S.r.l.)	Ing. Nicola Ligas (I.T. S.r.l.)	Ing. Nicola Ligas (I.T. S.r.l.)	COMPUTI	CANTIERISTICA
Ing. Valerio Bajetti (I.T. S.r.l.)	Ing. Gaetano Ranieri (Ga&M S.r.l.)	Ing. Gaetano Ranieri (Ga&M S.r.l.)	GEOLOGIA	GEOTECNICA
Doct. Danilo Gallo	Ing. Gianfranco Sodero (Studio Corona S.r.l.)	Ing. Gianfranco Sodero (Studio Corona S.r.l.)	AMBIENTE	SICUREZZA
Doct. Emilio Micchi (ECOPLAN S.r.l.)	Ing. Gaetano Ranieri (Ga&M S.r.l.)	Ing. Gaetano Ranieri (Ga&M S.r.l.)	VISTO: IL RESPONSABILE DEL PROCEDIMENTO	IL RESPONSABILE DELLA INTEGRAZIONE DELLE PRESTAZIONI SPECIALISTICHE
Doct. Ing. Fabrizio CARDONE	Ing. Renato DEL PRETE	Ing. Valerio BAJETTI	Doct. Ing. DANILO GALLO	Ing. Gaetano RANIERI

HL17

H - PROGETTO STRUTTURALE
ST02 - SOTTOPASSO STRADA PRINCIPALE DI BORASCA (ASSE 5)
ARMATURA MURI A "U" - TAVOLA 02 DI 06

CODICE PROGETTO	NOME FILE	REVISIONE	SCALA:
COMI E 1701	HL17_S05ST02STRAR06_B.dwg	B	VARIE
D			
C			
B	EMISSIONE A SEGUITO ISTRUTTORIA	GIUGNO 2018	ING. BERNARDINO FIMIANI PROF. ING. LUIGI MONTERISI ING. VALERIO BAJETTI
A	EMISSIONE	DICEMBRE 2017	ING. BERNARDINO FIMIANI PROF. ING. LUIGI MONTERISI ING. VALERIO BAJETTI
REV.	DESCRIZIONE	DATA	REDDATO VERIFICATO APPROVATO