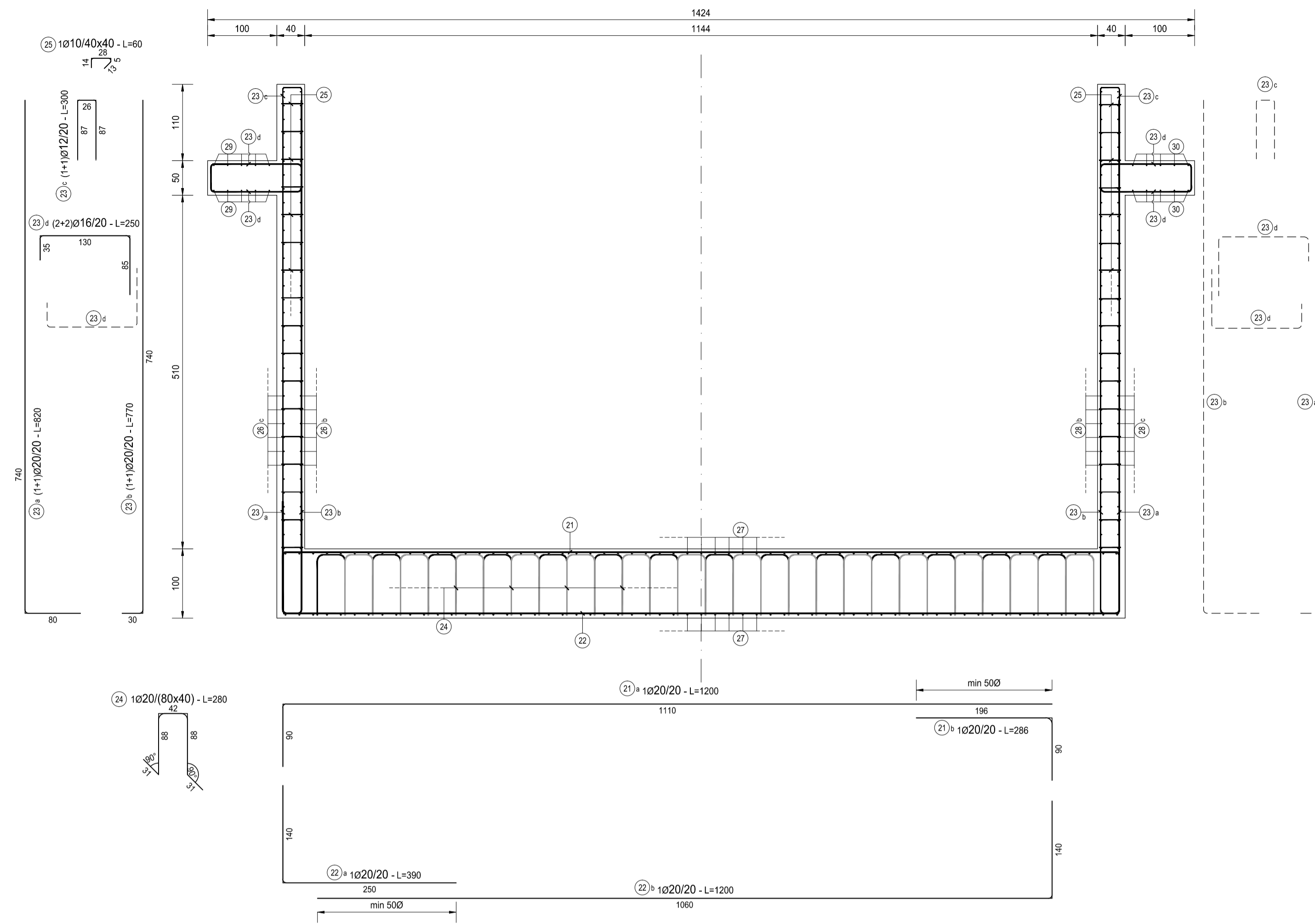
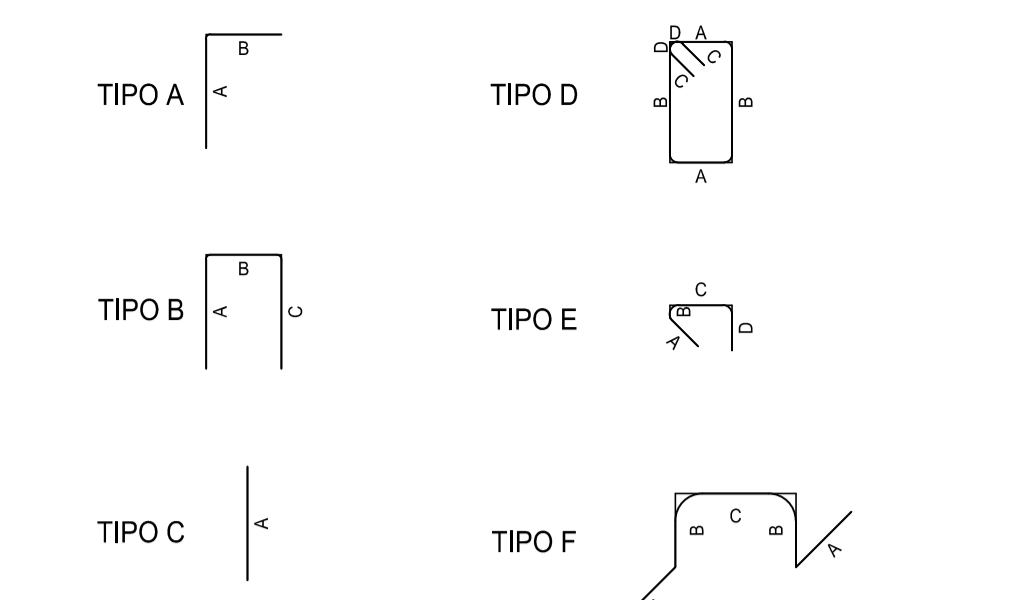


CONCIO 3 - SEZIONE TRASVERSALE
SCALA 1:50



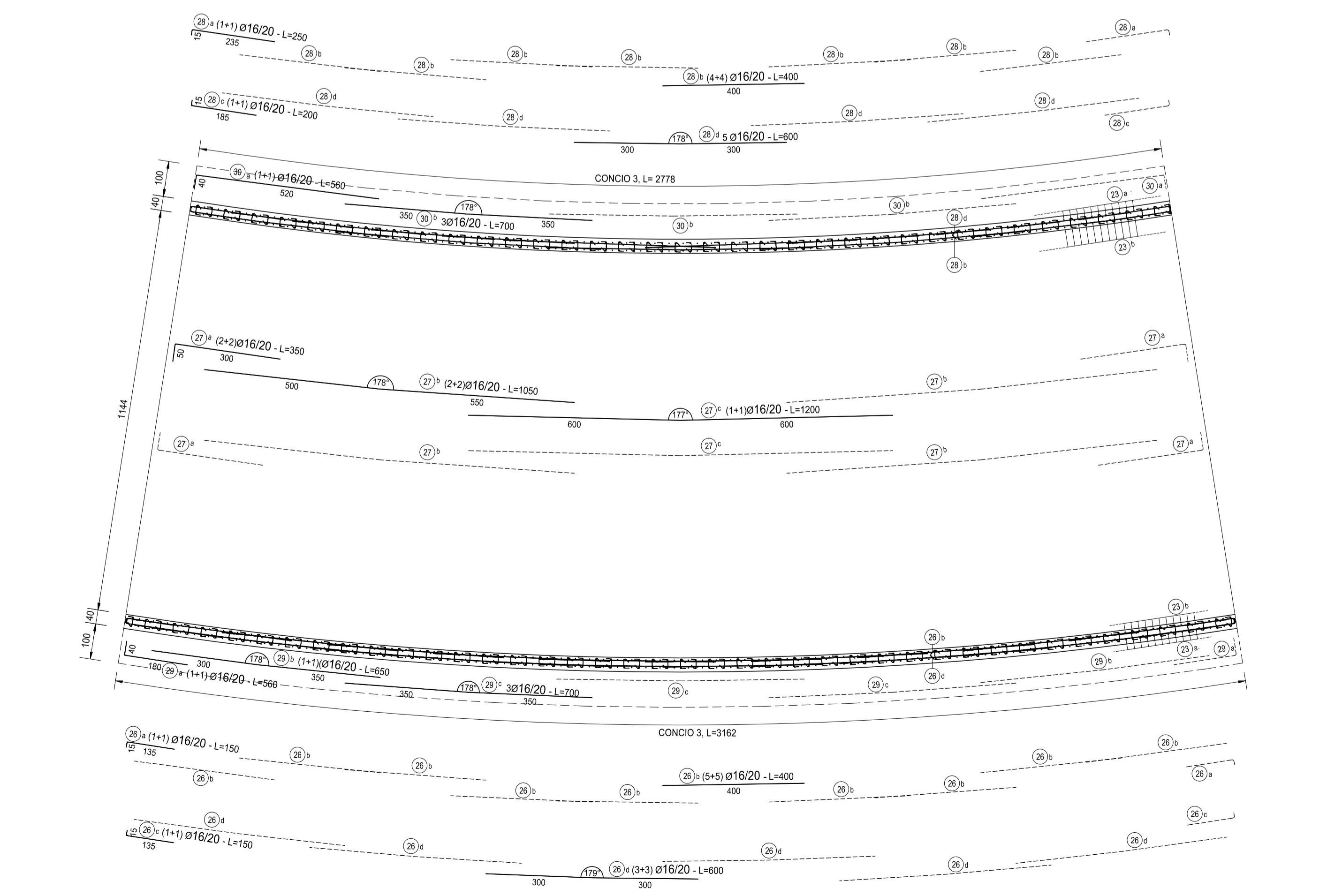
TIPOLOGIA FERRI
SCALA 1:50



| MURO A "U" - CONCIO 3 | | | | | | | | | | | | |
|----------------------------------|------|------|--------|------------|--------|--------|--------|--------|--------|---------|------------------|----------|
| TIPO | POS | NOTA | φ [mm] | PASSO [cm] | A [cm] | B [cm] | C [cm] | D [cm] | L [cm] | N. Bar. | L.TOT [cm] | KG |
| A | 21 a | 1 | 20 | 20 | 1110 | 90 | - | - | 1200 | 149 | 178800 | 4 407.24 |
| A | 21 b | 1 | 20 | 20 | 196 | 90 | - | - | 286 | 149 | 42614 | 1 050.39 |
| A | 22 a | 1 | 20 | 20 | 250 | 140 | - | - | 390 | 149 | 58110 | 1 432.35 |
| A | 22 b | 1 | 20 | 20 | 1060 | 140 | - | - | 1200 | 149 | 178800 | 4 407.24 |
| A | 23 a | 1+1 | 20 | 20 | 740 | 80 | - | - | 820 | 149 | 122180 | 3 011.61 |
| A | 23 b | 1+1 | 20 | 20 | 740 | 30 | - | - | 770 | 149 | 114730 | 2 827.98 |
| B | 23 c | 1+1 | 12 | 20 | 137 | 26 | 137 | - | 300 | 149 | 44700 | 396.65 |
| B | 23 d | 2+2 | 16 | 20 | 35 | 130 | 85 | - | 250 | 258 | 74500 | 1 175.26 |
| F | 24 | 1 | 20 | 80x40 | 31 | 85 | 42 | - | 280 | 1040 | 231200 | 7 117.19 |
| E | 25 | 1 | 10 | 40x40 | 13 | 5 | 28 | 14 | 60 | 3576 | 214560 | 1 322.17 |
| A | 26 a | 1+1 | 16 | 20 | 15 | 135 | - | - | 150 | 156 | 23400 | 369.14 |
| C | 26 b | 5+5 | 16 | 20 | 400 | - | - | - | 400 | 780 | 312000 | 4 921.91 |
| A | 26 c | 1+1 | 16 | 20 | 15 | 1335 | - | - | 1350 | 156 | 210600 | 3 322.29 |
| A | 26 d | 3+3 | 16 | 20 | 600 | 468 | - | - | 600 | 468 | 230500 | 4 429.12 |
| A | 27 a | 2+2 | 16 | 20 | 50 | 335 | - | - | 385 | 488 | 187880 | 2 963.87 |
| A | 27 b | 2+2 | 16 | 20 | 1050 | - | - | - | 1050 | 488 | 512400 | 8 083.29 |
| A | 27 c | 1+1 | 16 | 20 | 1200 | - | - | - | 1200 | 244 | 292800 | 4 619.03 |
| A | 28 a | 1+1 | 16 | 20 | 15 | 260 | - | - | 275 | 156 | 42900 | 676.76 |
| C | 28 b | 4+4 | 16 | 20 | 350 | - | - | - | 350 | 312 | 109200 | 1 722.67 |
| A | 28 c | 1+1 | 16 | 20 | 15 | 235 | - | - | 250 | 156 | 39000 | 615.24 |
| A | 28 d | 5 | 16 | 20 | 600 | - | - | - | 600 | 390 | 234000 | 3 691.43 |
| A | 29 a | 2 | 16 | 20 | 40 | 220 | - | - | 260 | 20 | 5200 | 82.03 |
| A | 29 b | 2 | 16 | 20 | 650 | - | - | - | 650 | 20 | 13000 | 205.08 |
| A | 29 c | 3 | 16 | 20 | 700 | - | - | - | 700 | 30 | 21000 | 331.28 |
| A | 30 a | 2 | 16 | 20 | 40 | 380 | - | - | 420 | 20 | 8400 | 132.51 |
| A | 30 b | 3 | 16 | 20 | - | - | - | - | 600 | 30 | 18000 | 283.96 |
| PESO TOTALE ARMATURA [kg] | | | | | | | | | | | 63 658.93 | |

PER LA TABELLA MATERIALI SI RINVIA ALL'ALLEGATO HL29-S05ST02STRDIO6

CONCIO 3 - PIANTA
SCALA 1:100



ANAS S.p.A.
Direzione Progettazione e Realizzazione Lavori

S.S. N. 9 "VIA EMILIA"
VARIANTE DI CASALPUSTERLENGO ED ELIMINAZIONE
PASSAGGIO A LIVELLO SULLA S.P. EX S.S. N.234

PROGETTO ESECUTIVO

| STUDIO CORONA | ING. RENATO DEL PRETE | DOTT. GEOL. DANILO GALLO | INTEGRAZIONE PRESTAZIONI | PROGETTISTA |
|---|--|---|---|---|
| Ing. Renato Vaia Direttore Ing. di Torino (Pratica n. 683/0) | Ing. Renato Del Prete Direttore Ing. di Brescia (Pratica n. 102) | Dott. Geol. Danilo Gallo Dottore di Ingegneria Regione (Pratica n. 102) | Ing. Renato Del Prete | Ing. Valerio Bajetti (I.T. S.r.l.) |
| ING. VALERIO BAJETTI Direttore Ing. di Brescia (Pratica n. 102) | Prof. Ing. Luigi Montersì Direttore Ing. di Brescia (Pratica n. 102) | Ing. Gabriele Inocchi Direttore Ing. di Brescia (Pratica n. 102) | PROGETTAZIONE IDRAULICA Ing. Gaetano Ranieri (Ga&M S.r.l.) | PROGETTAZIONE IDRAULICA Ing. Fabrizio Bajetti (I.T. S.r.l.) |
| ING. GAETANO RANIERI Direttore Ing. di Brescia (Pratica n. 102) | Arch. Nicoletta Frattini Direttore Ing. di Brescia (Pratica n. 102) | Ing. Gioacchino Angarano Direttore Ing. di Brescia (Pratica n. 102) | PROGETTAZIONE OPERE D'ARTE MAGGIORI Ing. Renato Vaia (Studio Corona S.r.l.) | PROGETTAZIONE OPERE D'ARTE MINORI Ing. Nicola Ligas (I.T. S.r.l.) |
| ING. GAETANO RANIERI Direttore Ing. di Brescia (Pratica n. 102) | Arch. Nicoletta Frattini Direttore Ing. di Brescia (Pratica n. 102) | Ing. Gioacchino Angarano Direttore Ing. di Brescia (Pratica n. 102) | COMPUTI Ing. Valerio Bajetti (I.T. S.r.l.) | CANTIERISTICA Ing. Gaetano Ranieri (Ga&M S.r.l.) |
| ING. GAETANO RANIERI Direttore Ing. di Brescia (Pratica n. 102) | Arch. Nicoletta Frattini Direttore Ing. di Brescia (Pratica n. 102) | Ing. Gioacchino Angarano Direttore Ing. di Brescia (Pratica n. 102) | GEOLOGIA Dott. Danilo Gallo | GEOLOGIA Ing. Gianfranco Sodero (Studio Corona S.r.l.) |
| ING. GAETANO RANIERI Direttore Ing. di Brescia (Pratica n. 102) | Arch. Nicoletta Frattini Direttore Ing. di Brescia (Pratica n. 102) | Ing. Gioacchino Angarano Direttore Ing. di Brescia (Pratica n. 102) | AMBIENTE Dott. Emilio Mischì (ECOPLAN S.r.l.) | SICUREZZA Ing. Gaetano Ranieri (Ga&M S.r.l.) |
| VISTO: IL RESPONSABILE DEL PROCEDIMENTO | IL RESPONSABILE DELLA INTEGRAZIONE DELLE PRESTAZIONI SPECIALISTICHE | PROGETTISTA | GEOLOGO | IL COORDINATORE DELLA SICUREZZA IN FASE DI PROGETTAZIONE |
| Dott. Ing. Fabrizio CARDONE | Ing. Renato DEL PRETE | Ing. Valerio BAJETTI | Dott. Danilo GALLO | Ing. Gaetano RANIERI |

HL18
H - PROGETTO STRUTTURALE
ST02 - SOTTOPASSO STRADA PRINCIPALE DI BORASCA (ASSE 5)
ARMATURA MURI A "U" - TAVOLA 03 DI 06

| CODICE PROGETTO | NOME FILE | REVISIONE | SCALA: |
|-----------------|---------------------------------|---------------|--|
| COMI E 1701 | HL18_S05ST02STRAR07_B.dwg | B | VARIE |
| PROGETTO | LIV. PROG. | N. PROG. | CODICE ELAB. |
| COMI | E | 1701 | S05ST02STRAR07 |
| D | C | B | VARIE |
| B | EMISSIONE A SEGUITO ISTRUTTORIA | GIUGNO 2018 | ING. BERNARDINO FIMIANI |
| A | EMISSIONE | DICEMBRE 2017 | ING. BERNARDINO FIMIANI |
| REV. | DESCRIZIONE | DATA | REDDATO VERIFICATO APPROVATO |
| | | | ING. VALERIO BAJETTI ING. LUIGI MONTERISI ING. VALERIO BAJETTI |