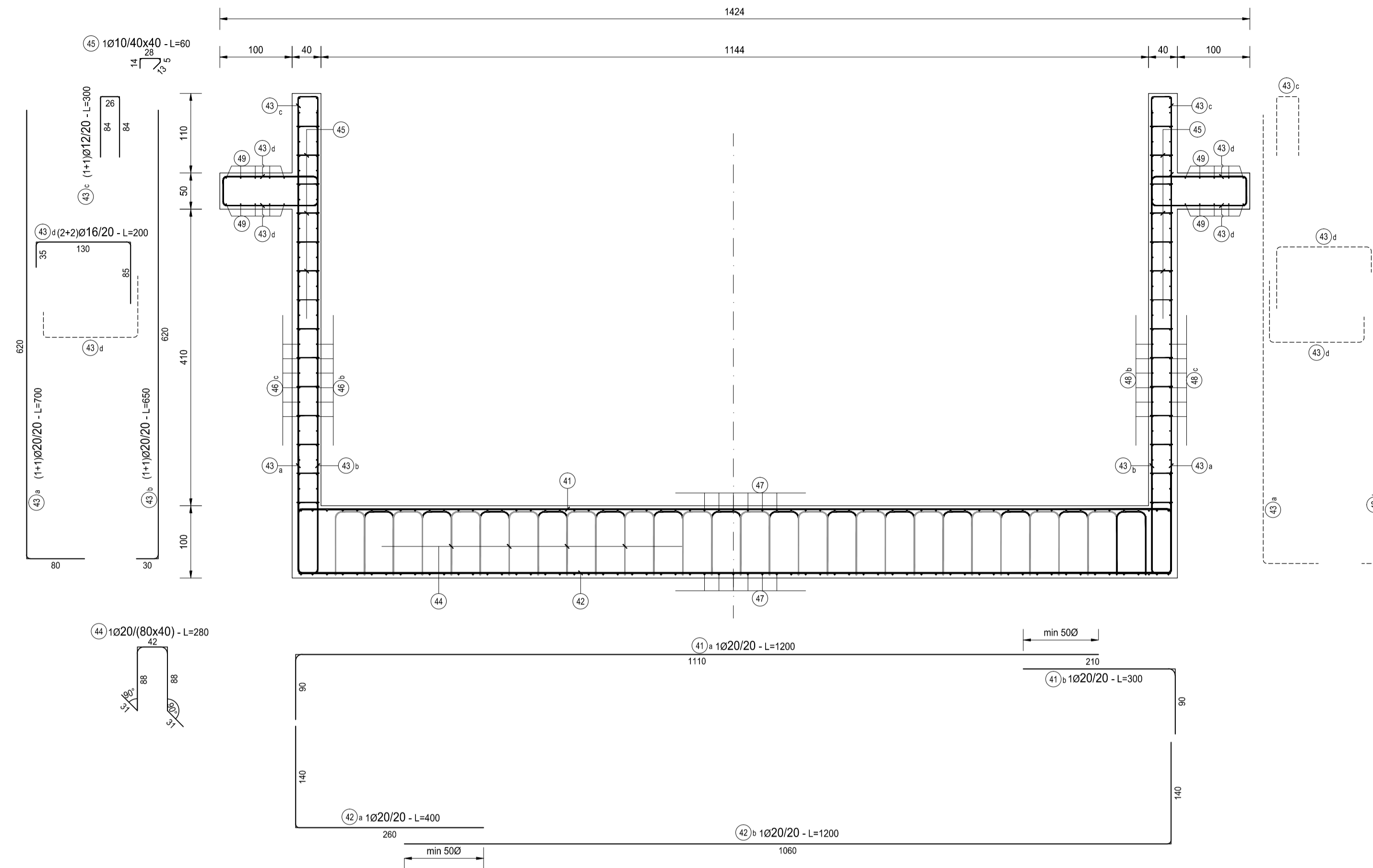
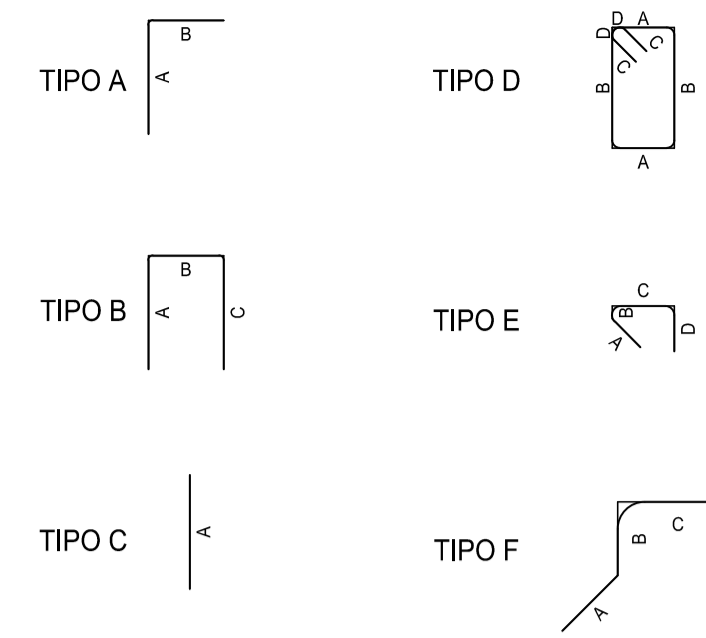


CONCIO 5 - SEZIONE TRASVERSALE
SCALA 1:50



TIPOLOGIA FERRI
SCALA 1:50

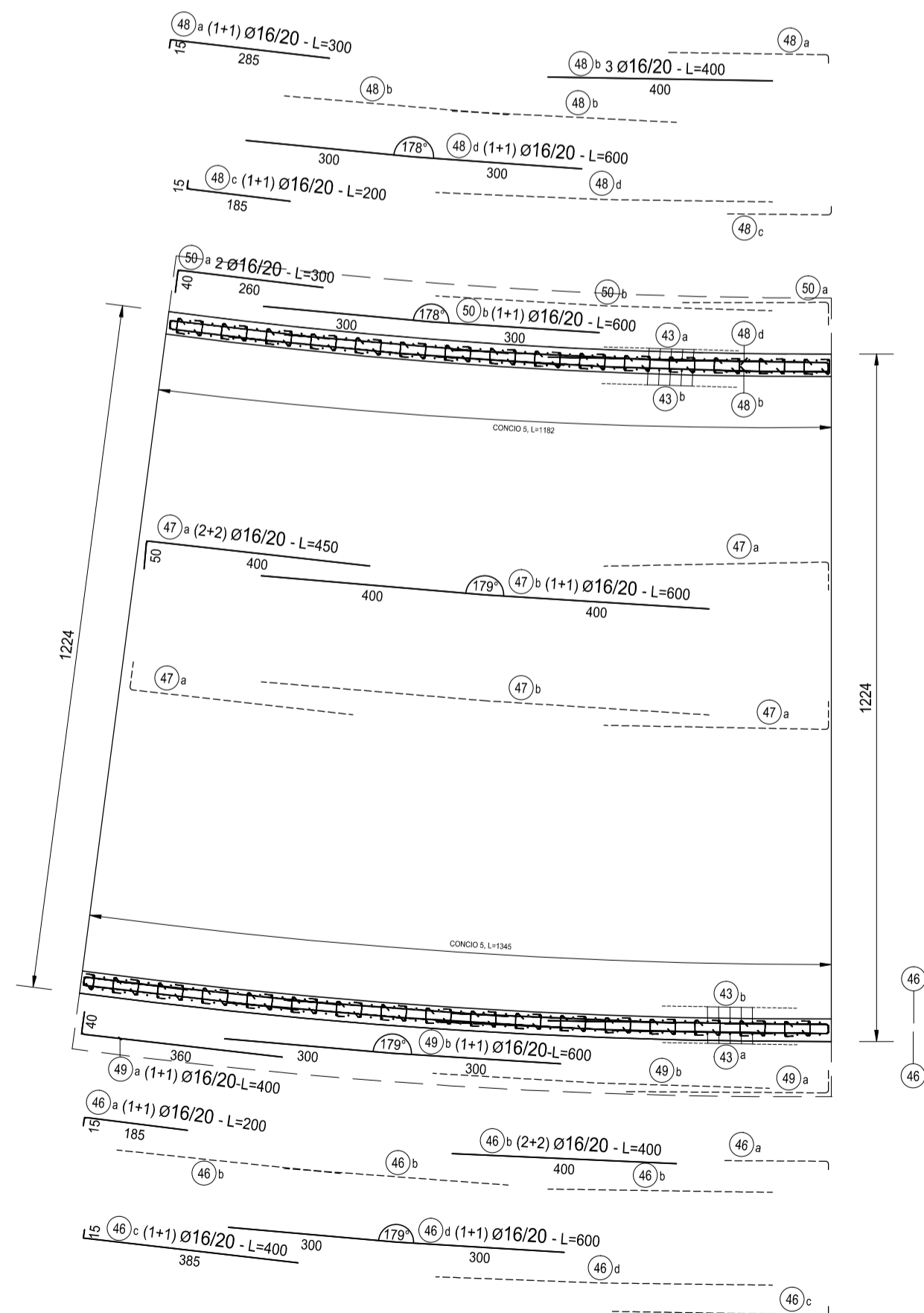


MURÒ A "U", CONCIO 5												
TIPO	POS	NOTA	Ø [mm]	PASSO [cm]	A [cm]	B [cm]	C [cm]	D [cm]	L [cm]	N. Bar.	L.TOT [cm]	KG
A	41 a	1	20	20	1110	90	-	-	1200	64	76800	1.893.04
A	41 b	1	20	20	210	90	-	-	300	64	19200	473.26
A	42 a	1	20	20	260	140	-	-	400	64	25600	631.01
A	42 b	1	20	20	1060	140	-	-	1200	64	76800	1.893.04
A	43 a	1+1	20	20	620	80	-	-	700	125	87500	2.156.79
A	43 b	1+1	20	20	620	30	-	-	650	125	81250	2.002.73
B	43 c	1+1	12	20	135	30	135	-	300	125	37500	332.76
B	43 d	2+2	16	20	35	130	85	-	250	125	31250	492.98
F	44	1	20	80x40	31	88	42	-	280	1300	364000	8.972.24
E	45	1	10	40x40	13	5	28	14	60	882	52920	326.11
A	46 a	1+1	16	20	15	185	-	-	200	56	11200	176.68
C	46 b	2+2	16	20	400	-	-	-	400	112	44800	706.74
A	46 c	1+1	16	20	15	385	-	-	400	56	22400	353.37
vedi disegno	46 d	1+1	16	20	600	-	-	-	600	56	33600	530.05
A	47 a	2+2	16	20	50	450	-	-	500	248	124000	1.956.14
vedi disegno	47 b	2+2	16	20	600	-	-	-	600	124	74400	1.173.69
A	48 a	2	16	20	15	285	-	-	300	56	16800	265.03
C	48 b	6	16	20	400	-	-	-	400	84	33600	530.05
A	48 c	1+1	16	20	15	185	-	-	200	56	11200	176.68
vedi disegno	48 d	1+1	16	20	600	-	-	-	600	56	33600	530.05
A	49 a	1+1	16	20	40	360	-	-	400	20	8000	126.20
vedi disegno	49 b	1+1	16	20	600	-	-	-	600	20	12000	183.30
A	50 a	1+1	16	20	40	260	-	-	300	20	6000	94.65
vedi disegno	50 b	1+1	16	20	600	-	-	-	600	20	12000	189.30
PESO TOTALE ARMATURA [kg]											26 171.91	

TABELLA RIPILOGATIVA		
Ø [mm]	L.TOT [cm]	KG
10	52920	326.11
12	37500	332.76
16	474850	7.450.93
20	731150	18.022.12
TOT (KG)		26 171.91

PER LA TABELLA MATERIALI SI RINVIA ALL'ALLEGATO HL29-S05ST02STRDIO6

CONCIO 5 - PIANTE
SCALA 1:100



ANAS S.p.A.
Direzione Progettazione e Realizzazione Lavori

S.S. N. 9 "VIA EMILIA"
VARIANTE DI CASALPUSTERLENGO ED ELIMINAZIONE
PASSAGGIO A LIVELLO SULLA S.P. EX S.S. N.234
PROGETTO ESECUTIVO

STUDIO CORONA	ING. RENATO DEL PRETE	DOCT. GEOL. DANILO GALLO	INTEGRAZIONE PRESTAZIONI	PROGETTISTA
Ing. Renato Vaira Dott. Ing. Vaira Torino (Pratica n. 663/01)	Ing. Renato Del Prete Dott. Ing. Vaira Torino (Pratica n. 663/01)	Dott. Geol. Danilo Gallo Dott. Ing. Vaira Torino (Pratica n. 663/01)	Ing. Renato Del Prete	Ing. Valerio Bajetti (I.T. S.r.l.)
INGEGNERIA DEL FANTASMA S.r.l.	SETAC S.r.l.	GG	PROGETTAZIONE STRADALE	PROGETTAZIONE IDRAULICA
Ing. Valerio Bajetti Dott. Ing. Vaira Torino (Pratica n. 663/01)	Prof. Ing. Luigi Montersì Dott. Ing. Vaira Torino (Pratica n. 663/01)	ING. Gabriele Inocchi Dott. Ing. Vaira Torino (Pratica n. 663/01)	Ing. Gaetano Ranieri (Ga&M S.r.l.)	Ing. Fabrizio Bajetti (I.T. S.r.l.)
UNING	ECOPLAN	ARKE	PROGETTAZIONE OPERE D'ARTE MAGGIORI	PROGETTAZIONE OPERE D'ARTE MINORI
Prof. Ing. Matteo Ranieri Dott. Ing. Vaira Torino (Pratica n. 663/01)	Arch. Nicoletta Frattini Dott. Ing. Vaira Torino (Pratica n. 663/01)	Ing. Gioacchino Angarano Dott. Ing. Vaira Torino (Pratica n. 663/01)	Ing. Renato Vaira (Studio Corona S.r.l.)	Ing. Nicola Ligas (I.T. S.r.l.)
COMPUTI	CANTIERISTICA	GEOLOGIA	COMPUTI	CANTIERISTICA
Ing. Valerio Bajetti (I.T. S.r.l.)	Ing. Gaetano Ranieri (Ga&M S.r.l.)	Ing. Gianfranco Sodero (Studio Corona S.r.l.)	Ing. Valerio Bajetti (I.T. S.r.l.)	Ing. Gaetano Ranieri (Ga&M S.r.l.)
AMBIENTE	SICUREZZA	GEOLOGIA	AMBIENTE	SICUREZZA
Dott. Emilio Maschi (ECOPLAN S.r.l.)	Ing. Gaetano Ranieri (Ga&M S.r.l.)	Dott. Danilo Gallo	Dott. Emilio Maschi (ECOPLAN S.r.l.)	Ing. Gaetano Ranieri (Ga&M S.r.l.)
VISTO: IL RESPONSABILE DEL PROCEDIMENTO	IL RESPONSABILE DELLA INTEGRAZIONE DELLE PRESTAZIONI SPECIALISTICHE	PROGETTISTA	GEOLOGO	IL COORDINATORE DELLA SICUREZZA IN FASE DI PROGETTAZIONE
Dott. Ing. Fabrizio CARDONE	Ing. Renato DEL PRETE	Ing. Valerio BAJETTI	Dott. Danilo GALLO	Ing. Gaetano RANIERI

HL20		H - PROGETTO STRUTTURALE			
HL20		ST02 - SOTTOPASSO STRADA PRINCIPALE DI BORASCA (ASSE 5)			
ARMATURA MURI A "U" - TAVOLA 05 DI 06					
CODICE PROGETTO	NOME FILE	REVISIONE	SCALA:		
PROGETTO	HL20_S05ST02STRAR09_B.dwg	B	VARIE		
LIV. PROG.	N. PROG.	CODICE ELAB.			
COMI	E 1701	S05ST02STRAR09			
D					
C					
B	EMISSIONE A SEGUITO ISTRUTTORIA	GIUGNO 2018	ING. BERNARDINO FIMIANI	PROF. ING. LUIGI MONTERISI	ING. VALERIO BAJETTI
A	EMISSIONE	DICEMBRE 2017	ING. BERNARDINO FIMIANI	PROF. ING. LUIGI MONTERISI	ING. VALERIO BAJETTI
REV.	DESCRIZIONE	DATA	REDATTO	VERIFICATO	APPROVATO