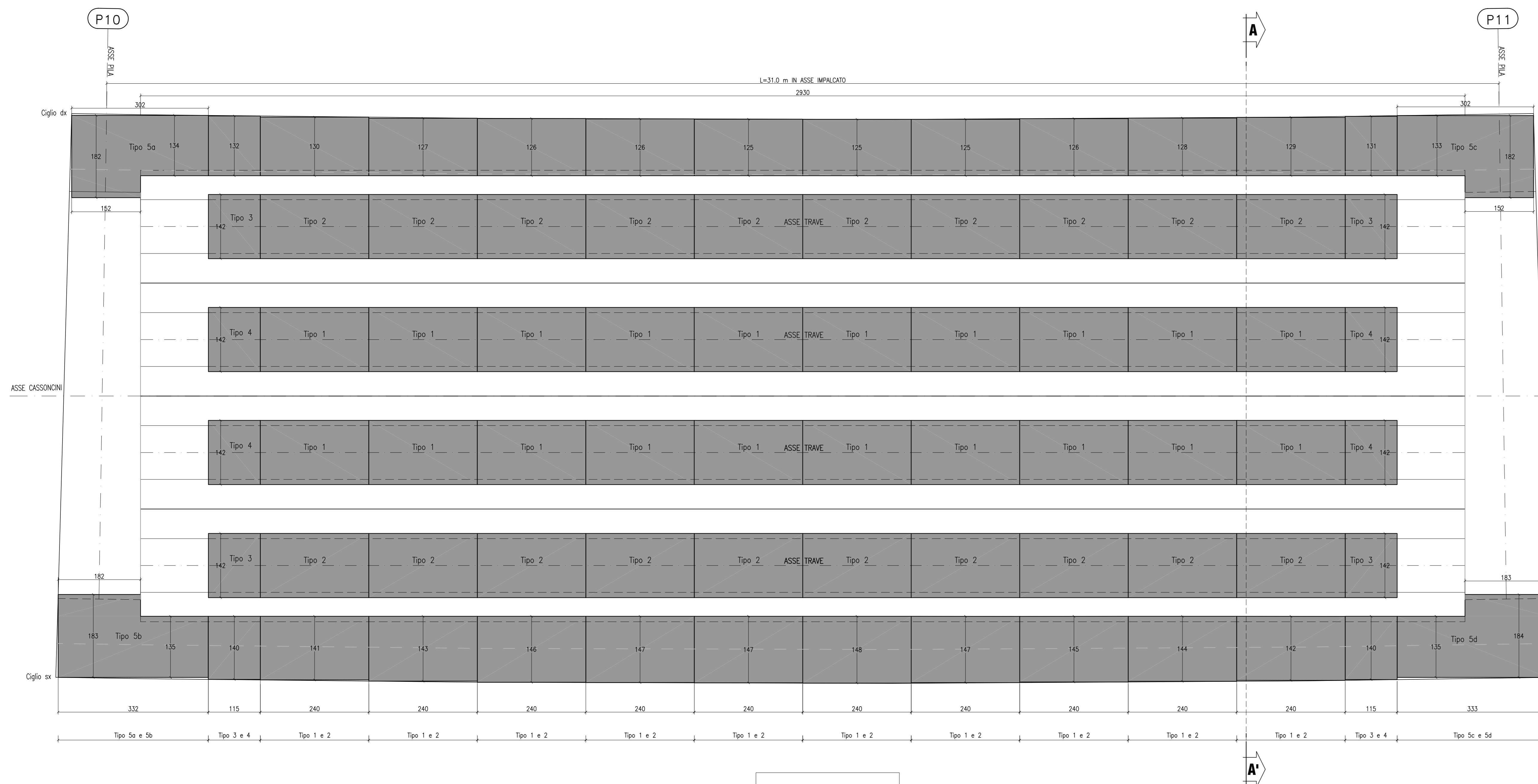
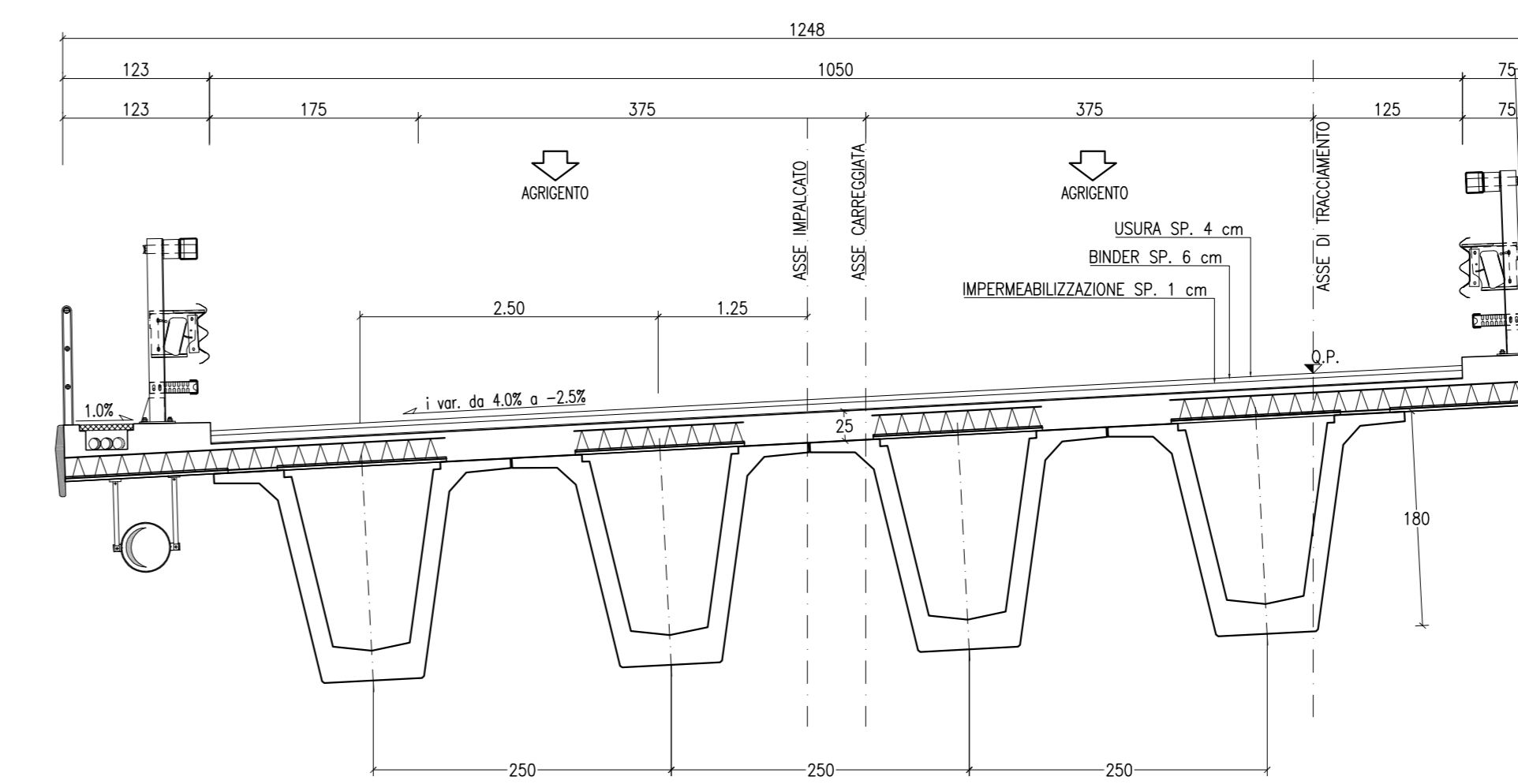


DISPOSIZIONE DALLE PREFABBRICATE
PIANTA - CARREGGIATA SX
SCALA 1:50



TIPOLOGIA PREDALLES

SEZIONE TRASVERSALE IMPALCATO
SEZIONE A-A'
SCALA 1:50



NOTE:

- IL GETTO DI CLS DELLA SOLETTA AL DI SOPRA DEGLI SBALZI AVVIENE PER FASI SUCCESSIVAMENTE AL GETTO AL DI SOPRA DEI CASSONCINI.
- PREDALLES TIPO 4 AGGANCIATE ALLE PREDALLES ADIACENTI.

CONGLOMERATO CEMENTIZIO ORDINARIO				
Elemento Strutturale	Capifero minimo (cm)	Classi di resistenza (MPa)	Classi di esposizione	Classi di consistenza
CLS DI PULIZIA E LIVELLAMENTO	-	C12/15	-	-
PAI	5.0	C32/40	XA2	S3 - S4
ZATTERE DI PILE E SPALLE	3.5	C32/40	XA2	S3 - S4
ELEVAZIONE SPALLE	3.5	C25/30	XF2	S3 - S4
ELEVAZIONE PILE E PULVINI	3.5	C25/30	XF2	S3 - S4
BAGGIOLI	3.0	C35/45	XF2	S4
SOLETTA IMPALCATO	3.0	C32/40	XC4	S4
CORDOLI E MARCIAPIEDI	3.0	C32/40	XF2	S4
PREDALLES	3.0	C32/40	XC4	S4
VELETTE	3.0	C32/40	XF4	S4

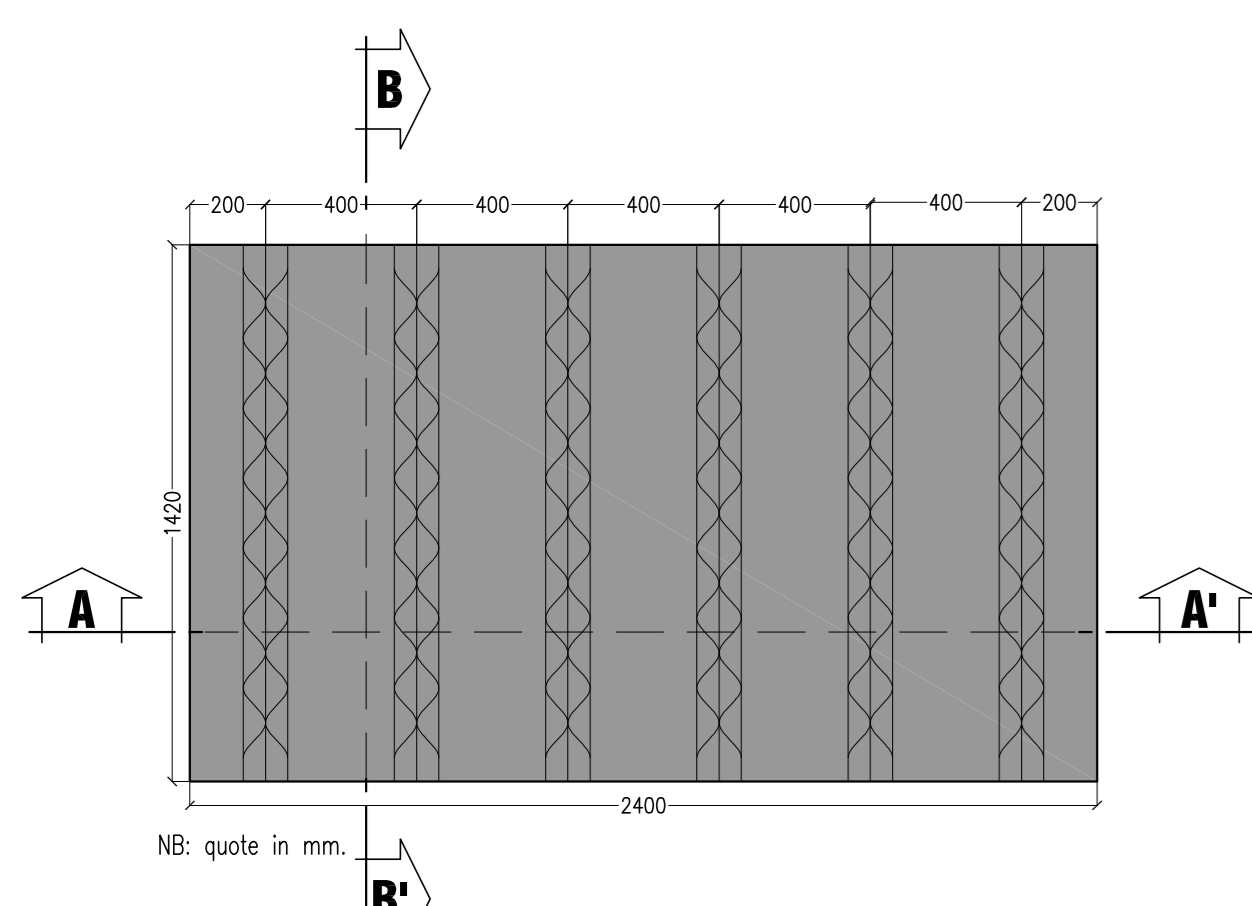
CONGLOMERATO CEMENTIZIO PER TRAVI PREFABBRICATE IN C.A.P.					
Trave C.A.P.	Capifero minimo (cm)	Classi di resistenza (MPa)	R _{yk} (MPa)	Classi di esposizione	Classi di consistenza
TRAVE C.A.P.	3.0	C45/55	45.0	XC4	S4

ARMATURE PER C.A.	
ACCIAIO AD ADERENZA MIGLIORATA CONTROLLATO IN STABILIMENTO AVENTE LE SEGUENTI CARATTERISTICHE:	
- B550C	
- $f_y/f_k \leq 1.35$	
- (f_t/f_y) medio ≥ 1.15	
f_y	= Singolo valore tensione di snervamento
f_k	= Valore caratteristico di riferimento
f_t	= Singolo valore tensione di rottura

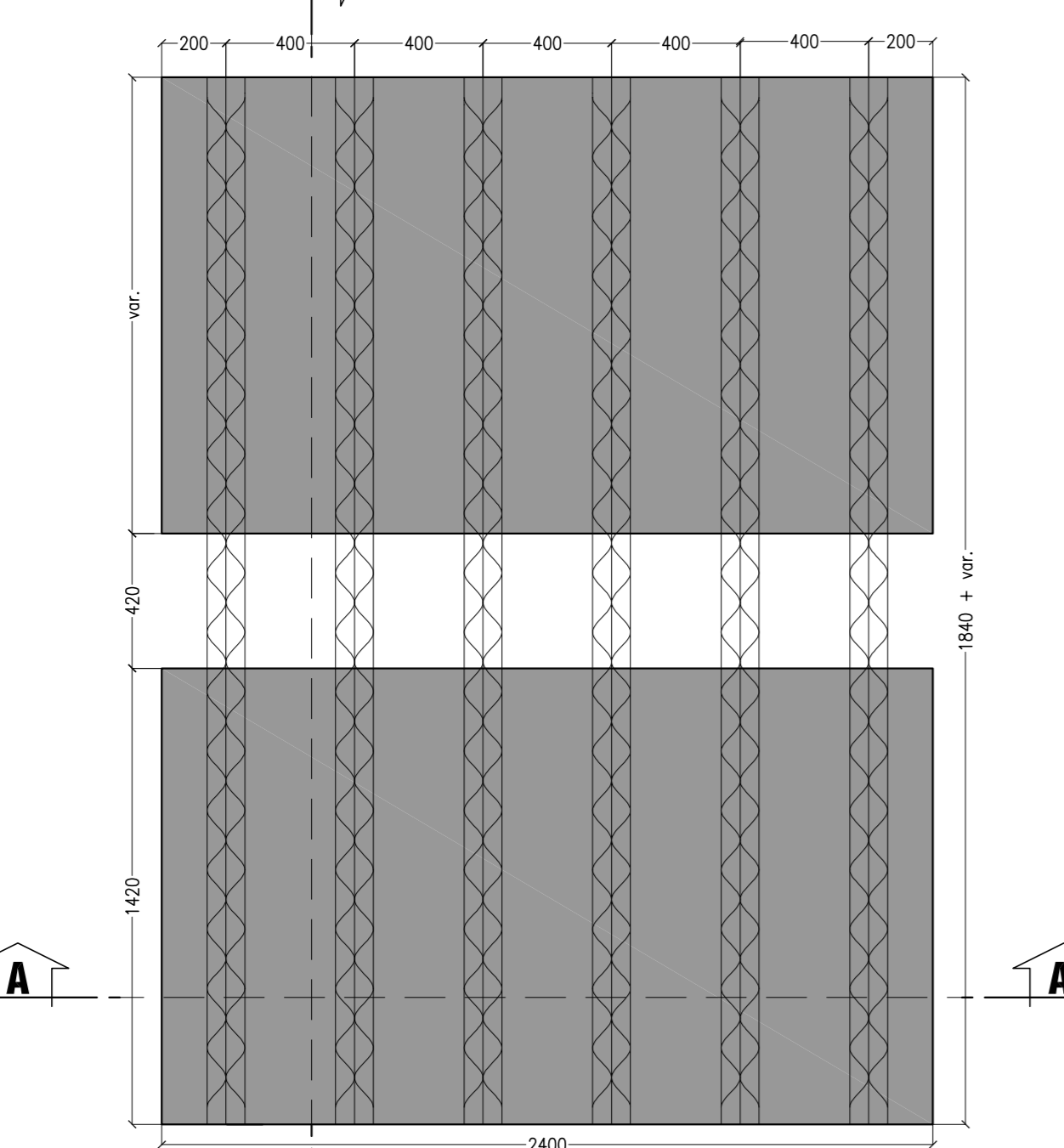
ACCIAIO ARMONICO PER C.A.P.	
ACCIAIO TREFOLI DI PRECOMPRESIONE 6/10" STANDARD:	
- $f_{tk} = 1860$ MPa (Tensione caratteristica di rottura)	
- $f_{yk} = 1670$ MPa (Tensione caratteristica all'1% di deform. tot.)	
- $A_s = 139$ mm ² (Area sezione nominale trefolo)	

TABELLA PARAMETRICA PREDALLES TIPO '5'					
TIPO	A	B	C	D	E
5a	302	152	182	134	
5b	332	182	183	136	
5c	302	152	182	133	
5d	333	183	186	138	

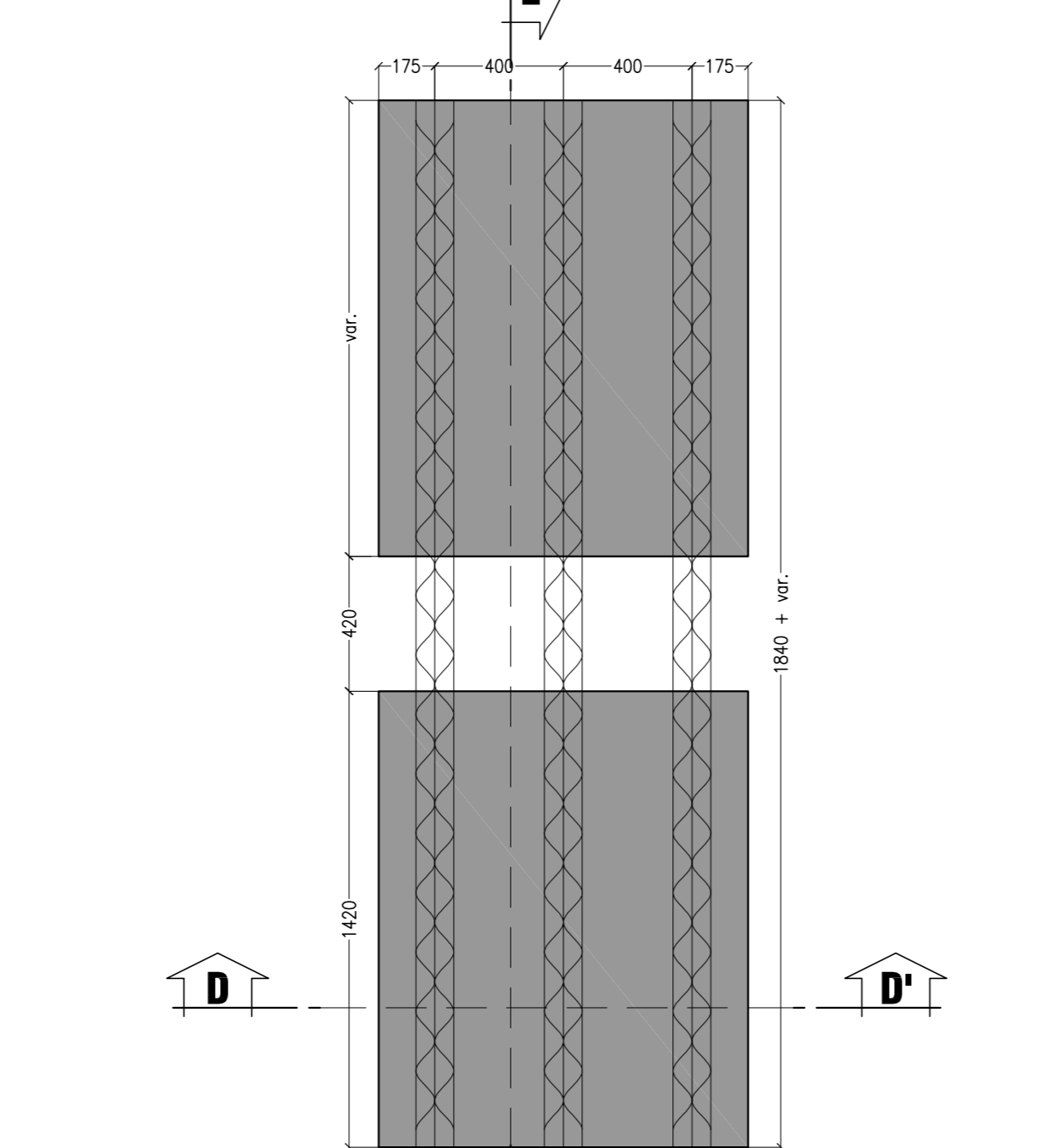
PREDALLES DI CHIUSURA TRAVI TIPO '1'
PIANTA
SCALA 1:20



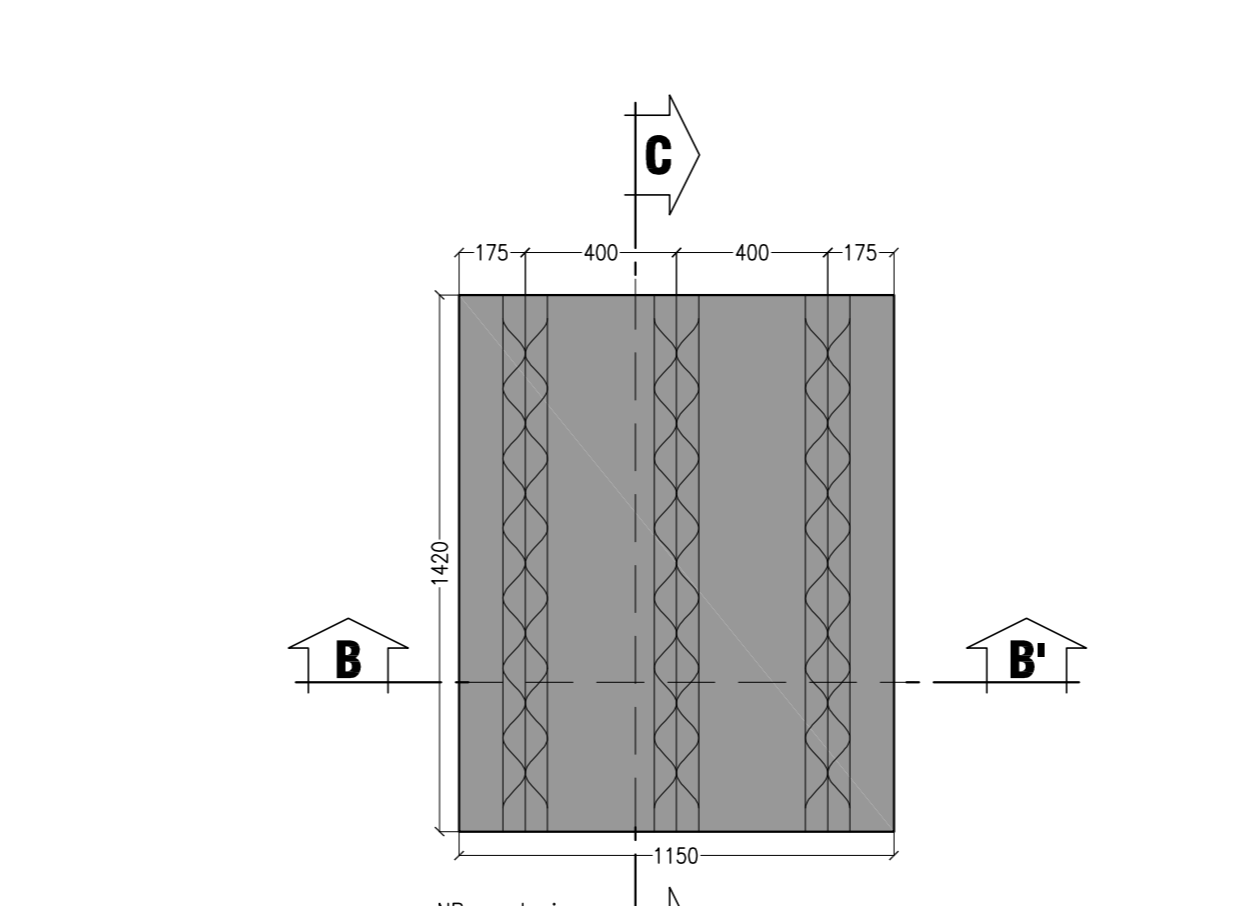
PREDALLES DI CHIUSURA TRAVI TIPO '2'
PIANTA
SCALA 1:20



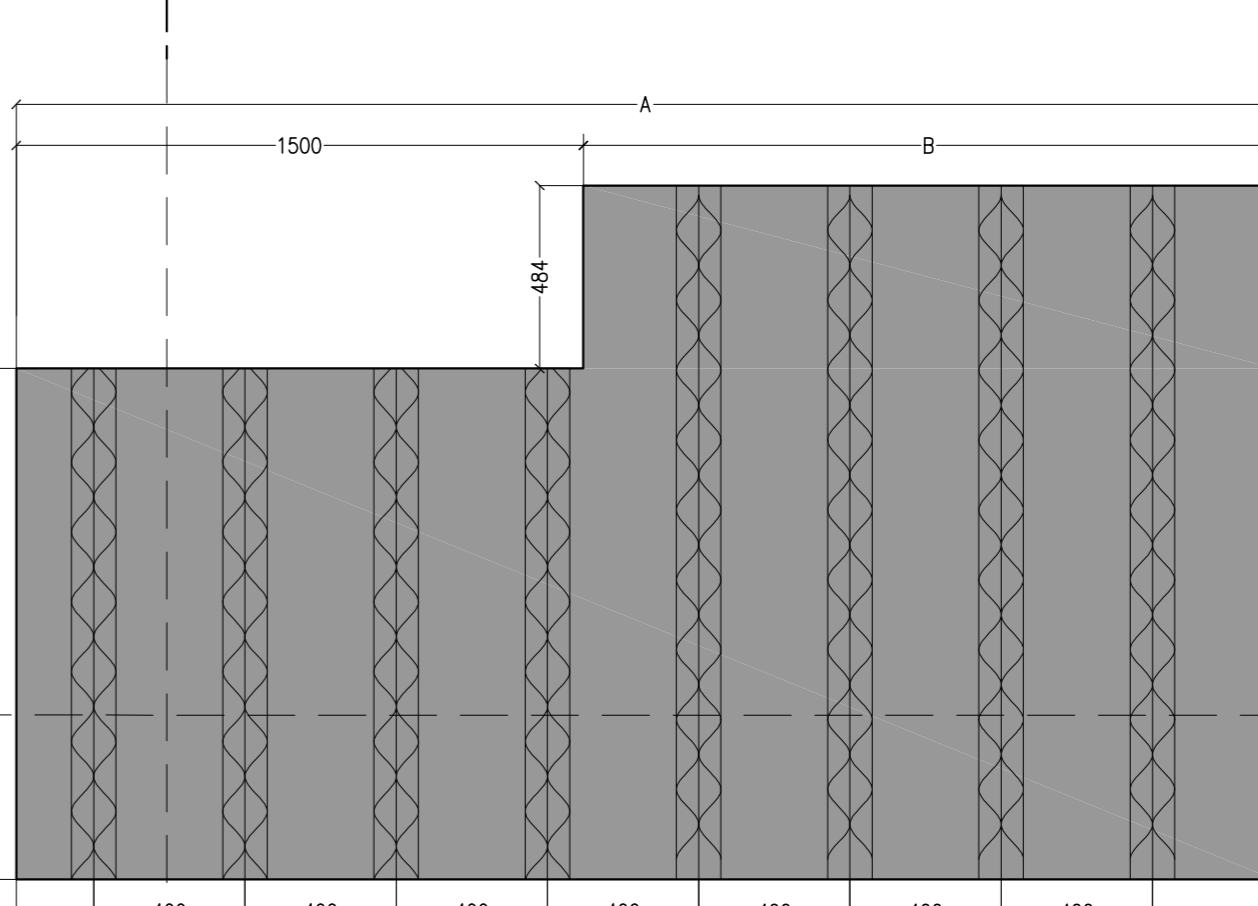
PREDALLES DI CHIUSURA TRAVI TIPO '3'
PIANTA
SCALA 1:20



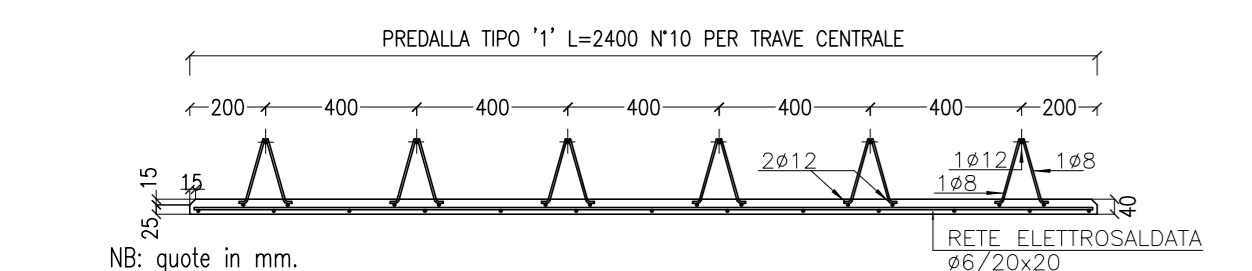
PREDALLES DI CHIUSURA TRAVI TIPO '4'
PIANTA
SCALA 1:20



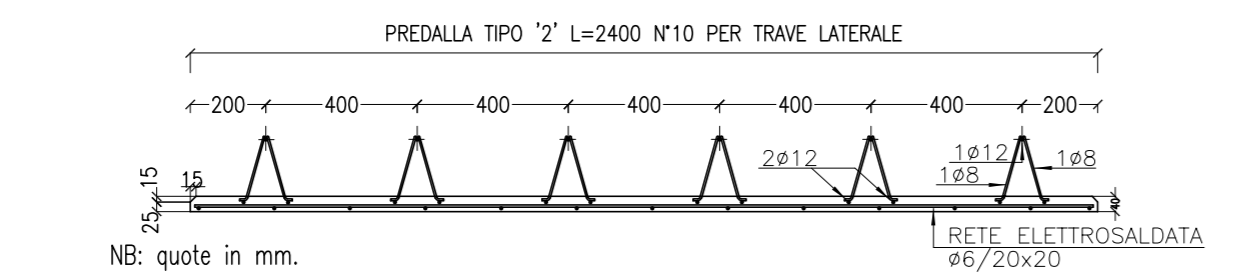
PREDALLES DI CHIUSURA TRAVI TIPO '5'
PIANTA
SCALA 1:20



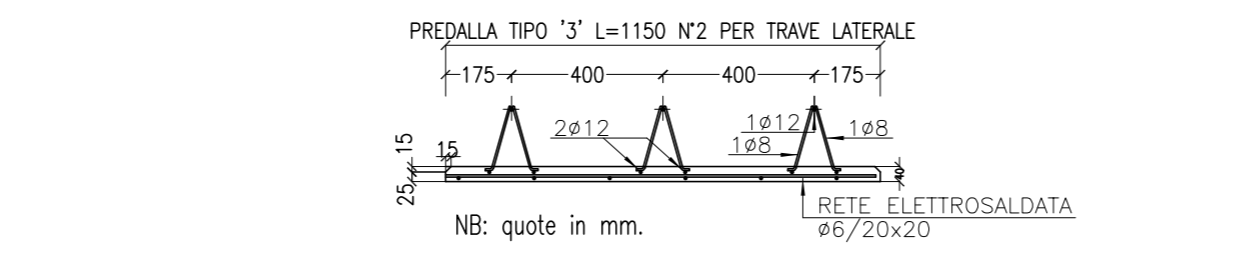
PREDALLES DI CHIUSURA TRAVI TIPO '1'
SEZIONE A-A'
SCALA 1:20



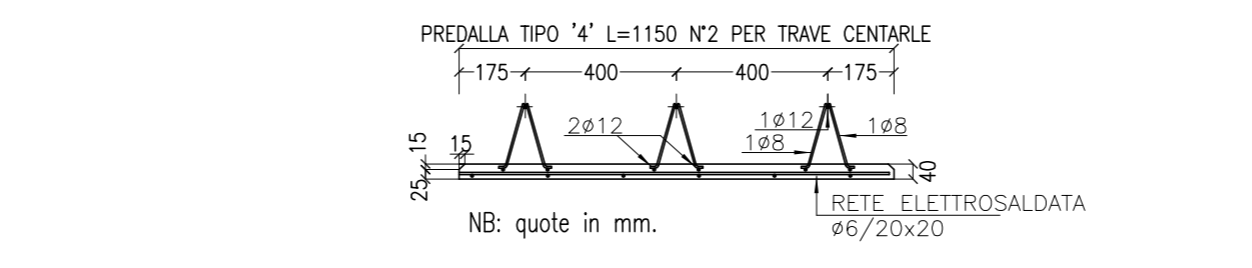
PREDALLES DI CHIUSURA TRAVI TIPO '2'
SEZIONE A-A'
SCALA 1:20



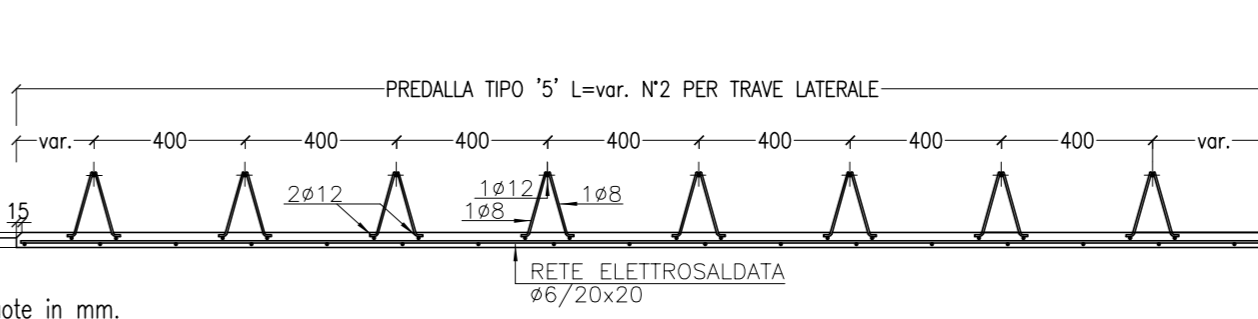
PREDALLES DI CHIUSURA TRAVI TIPO '3'
SEZIONE B-B'
SCALA 1:20



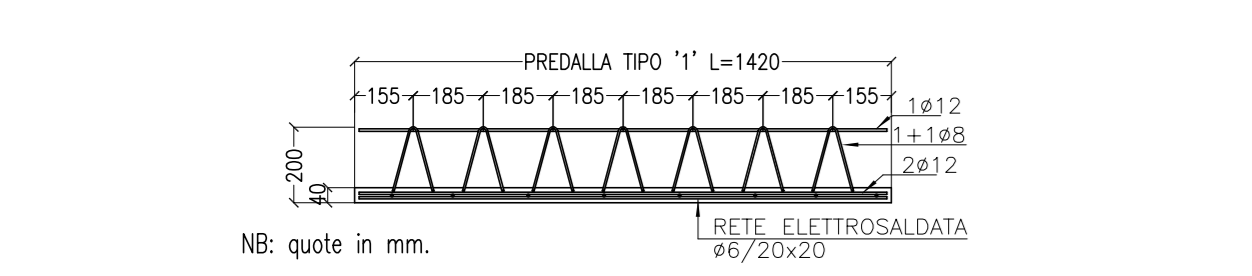
PREDALLES DI CHIUSURA TRAVI TIPO '4'
SEZIONE B-B'
SCALA 1:20



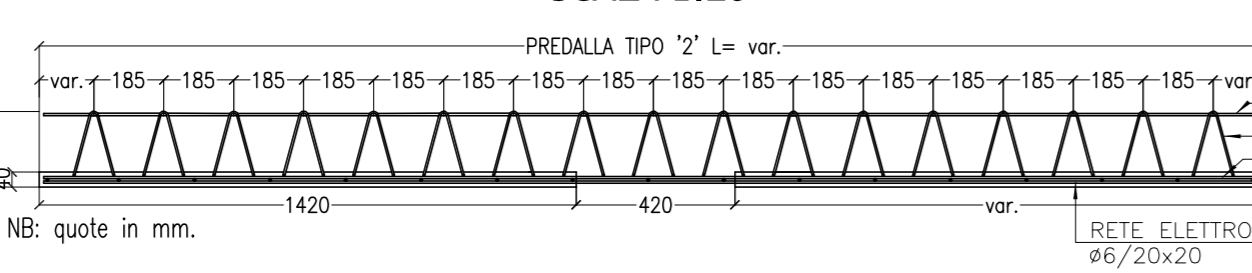
PREDALLES DI CHIUSURA TRAVI TIPO '5'
SEZIONE E-E'
SCALA 1:20



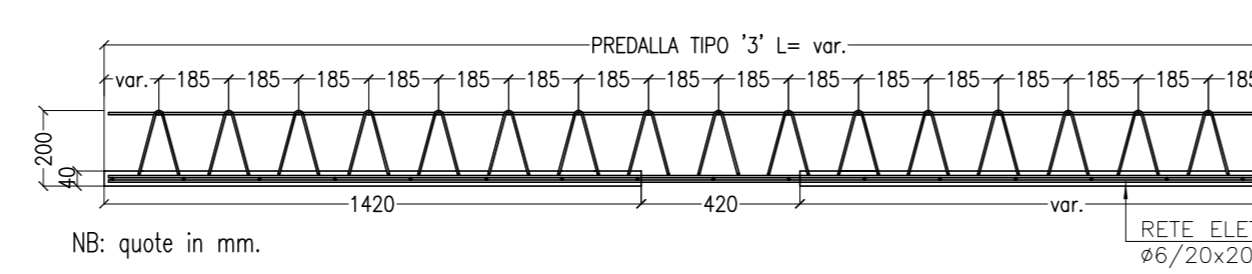
PREDALLES DI CHIUSURA TRAVI TIPO '1'
SEZIONE B-B'
SCALA 1:20



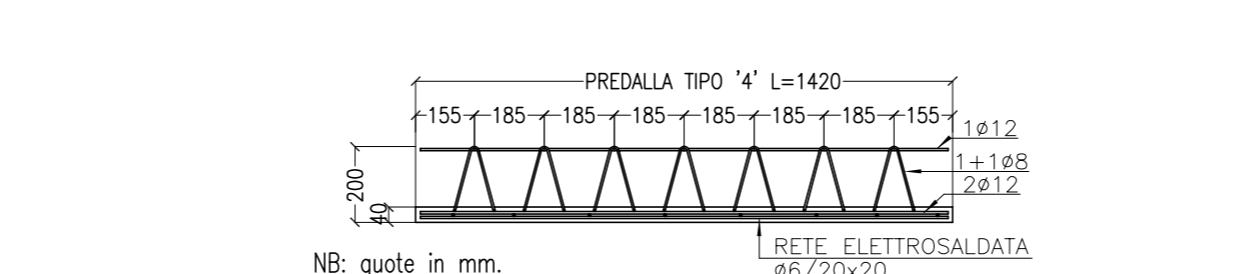
PREDALLES DI CHIUSURA TRAVI TIPO '2'
SEZIONE B-B'
SCALA 1:20



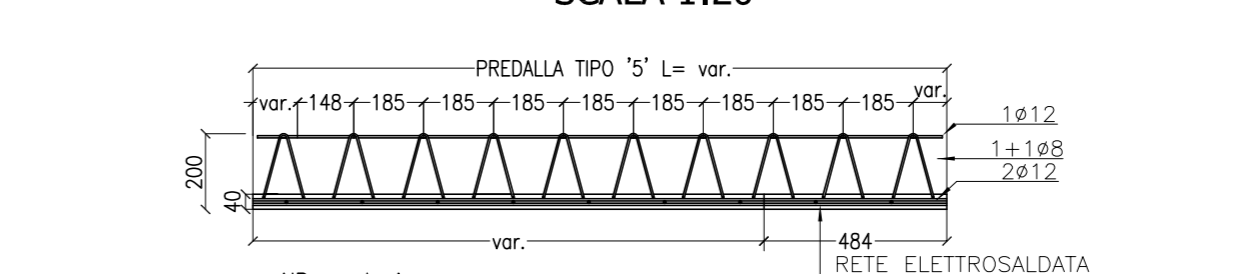
PREDALLES DI CHIUSURA TRAVI TIPO '3'
SEZIONE B-B'
SCALA 1:20



PREDALLES DI CHIUSURA TRAVI TIPO '4'
SEZIONE C-C'
SCALA 1:20



PREDALLES DI CHIUSURA TRAVI TIPO '5'
SEZIONE F-F'
SCALA 1:20



ANAS S.p.A.
DIREZIONE CENTRALE PROGRAMMAZIONE PROGETTAZIONE

PA 12/09
CORRIDOIO PLURIMODALE TIRRENICO - NORD EUROPA
ITINERARIO AGRIGENTO - CALTANISSETTA - A19
S.S. N° 640 "DI PORTO EMPEDOCLE"
AMMODERNAMENTO E ADEGUAMENTO ALLA CAT. B DEL D.M. 5.11.2001
Dal km 44+000 allo svincolo con l'A19

PROGETTO ESECUTIVO

Contratto Generale: **Empedocle**

OPERE D'ARTE MAGGIORI
VIADOTTI
Viadotto Arenella III
Predalles - Disposizione e particolari
carreggiata SX - Campata da L=31.0 m

Codice Unico Progetto (CUP): F91B0900070001
Codice Elaborato: PA12_09 - E 1 5 7 | V I 2 1 4 | V I 1 4 | F B X | 0 6 0 | C | Scale: VARIE

F						
D						
C	Settembre 2011	Aggiornamento Progettuale	T. FASOLO	F. NIGRELLI	M. LITI	P. PAGLINI
B	Luglio 2011	Revisione a seguito di incontri con il Committente	T. FASOLO	F. NIGRELLI	M. LITI	P. PAGLINI
A	Aprile 2011	EMISSIONE	T. FASOLO	F. NIGRELLI	M. LITI	P. PAGLINI
REV.	DATA	DESCRIZIONE	REDATTO	VERIFICATO	APPROVATO	AUTORIZZATO
Responsabile del procedimento: Ing. MAURIZIO ARAMINI						

Il Progettista: **STY ITALIA S.p.A.**
DIREZIONE TECNICA
Ing. Maurizio Aramini
Provveduto di Roma n. 20809

Il Consulente Specialistico: **STY ITALIA S.p.A.**
DIREZIONE TECNICA
Ing. Maurizio Aramini
Provveduto di Roma n. 20809

Il Geologo: **ING. GIUSEPPE DE' GIACOMI**
DIREZIONE TECNICA
Dott. Geol. D'ANGELO MAURIZIO
N° 1802

Il Coordinatore per la sicurezza in fase di progetto: **ING. MAURIZIO ARAMINI**
DIREZIONE TECNICA
Dott. Geol. D'ANGELO MAURIZIO
N° 1802

Il Direttore dei lavori: **ING. MAURIZIO ARAMINI**
DIREZIONE TECNICA
Dott. Geol. D'ANGELO MAURIZIO
N° 1802