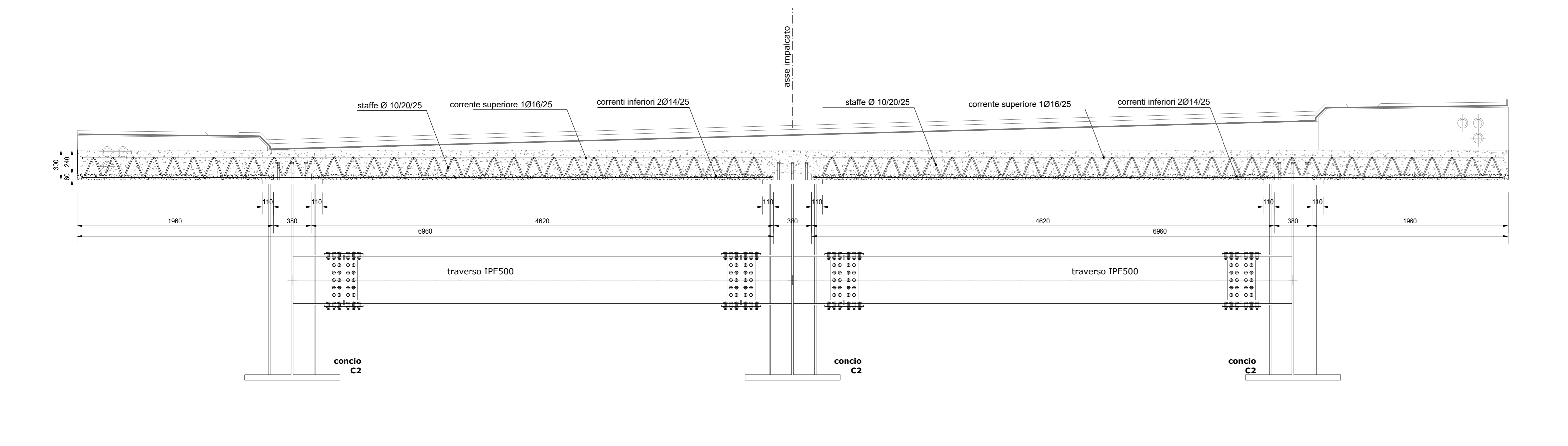
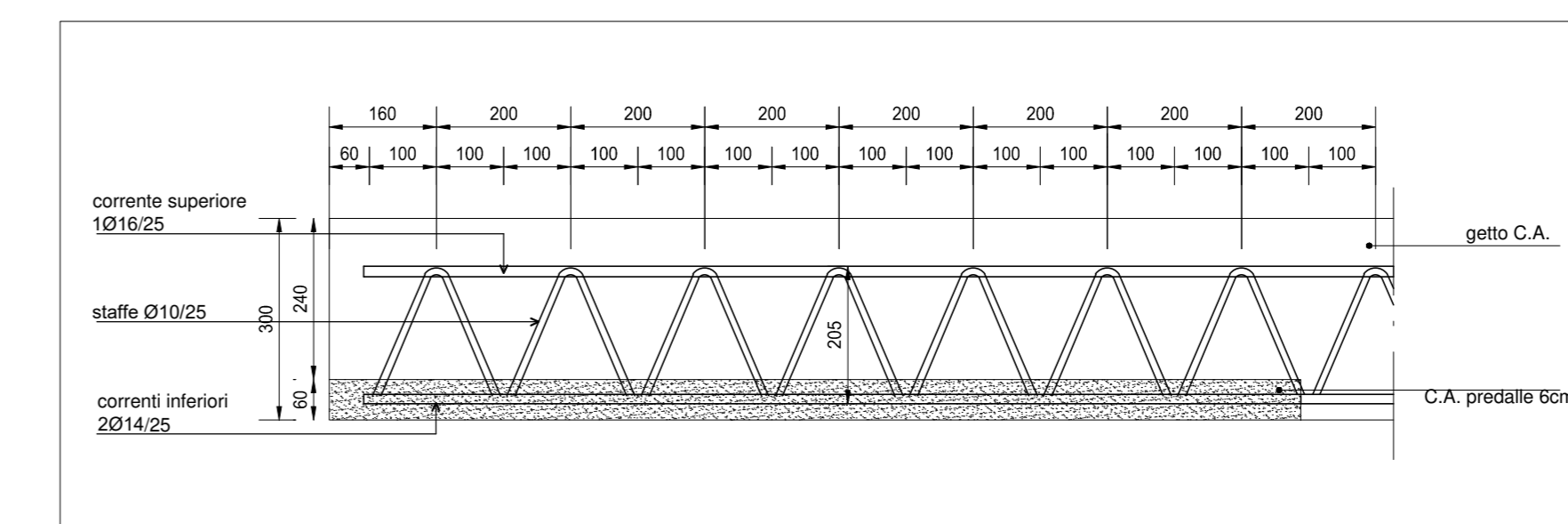


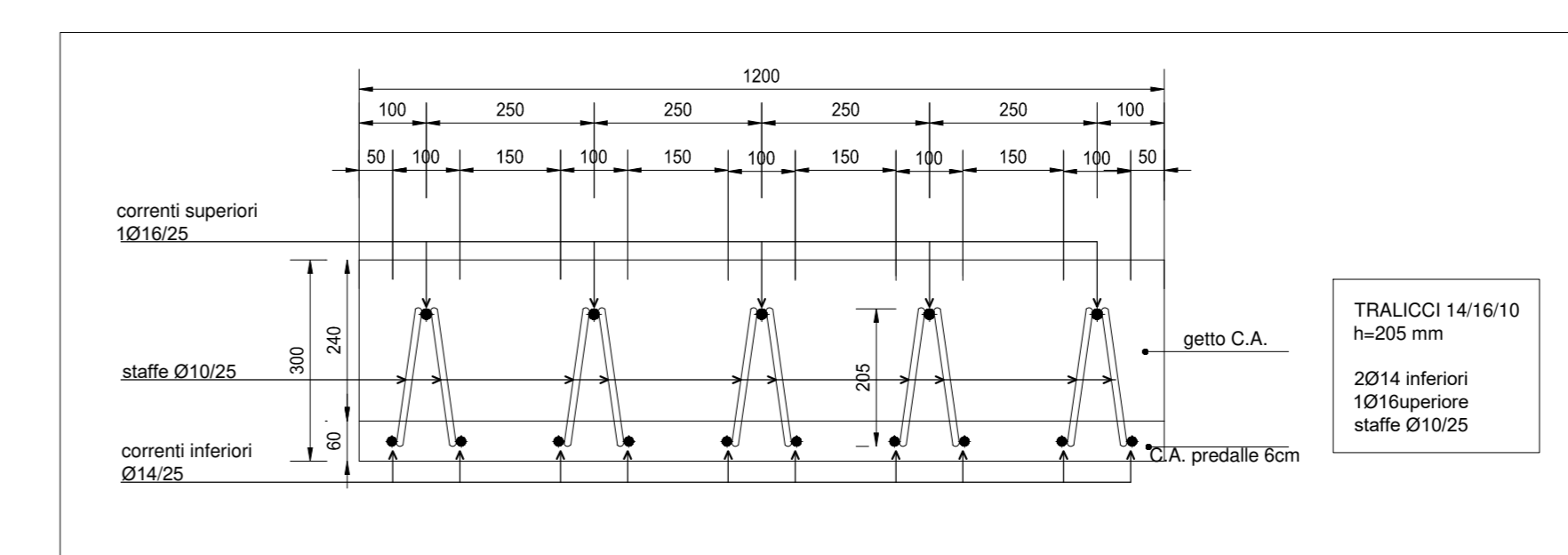
SEZIONE TRASVERSALE TIPOLOGICA IN CAMPATA SU CONCIO C2  
SCALA 1:25



SEZIONE LONGITUDINALE - PARTICOLARE COSTRUTTIVO  
SCALA 1:10



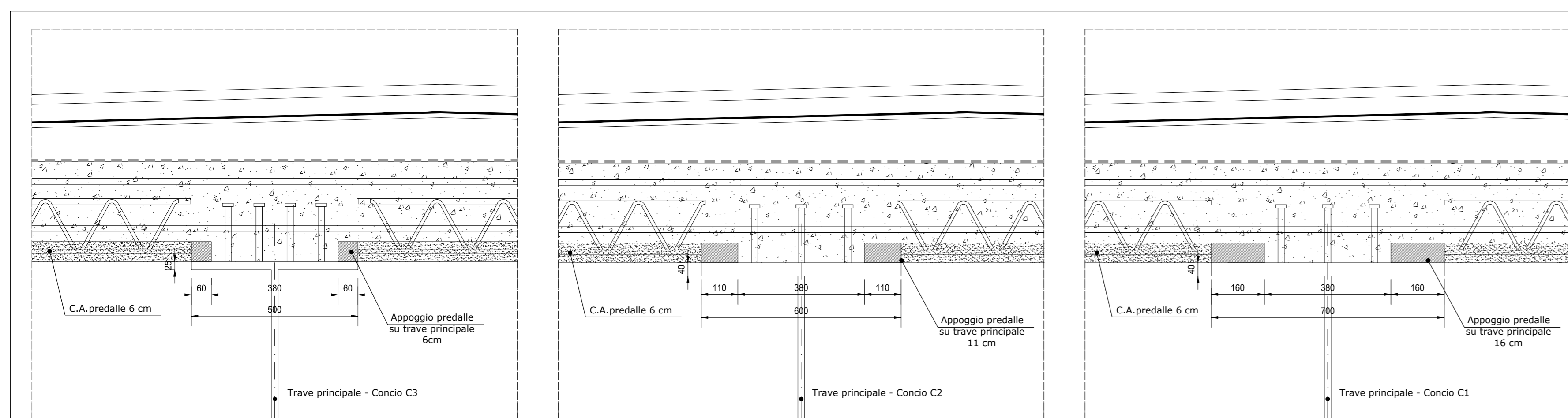
SEZIONE TRASVERSALE - PARTICOLARE COSTRUTTIVO  
SCALA 1:10



ABACO PREDALLES  
SCALA 1:50

TIPO	QUANTITA'	FORMA	TRALICCI
P1	72		N°5 (14/16/10)

PARTICOLARI APPOGGIO PREDALLES SU CONCI TRAVE  
SCALA 1:10



ANALISI DEI CARICHI  
SI SONO CONSIDERATI I SEGUENTI  
CARICHI PER IL DIMENSIONAMENTO  
DELLE PREDALLE  
- PESO PROPRIO  
- PREDALLE 1.50 KN/MQ  
- SOLETTA 6.00 KN/MQ  
- CARICO ACCIDENTALE  
PER POSA PREDALLE 1.50 KN

NOTA BENE:

PER LA TABELLA MATERIALI SI RINVIA ALL'ALLEGATO HM26-S02PO02STRD05  
LE PREDALLE TRALICCIATE E LA SOLETTA SONO STATE PROGETTATE CON RIFERIMENTO A UN VARCO DI ESTREMITA' ALLE SPALLE DI LARGHEZZA PARI A 40CM. LO SBALZO NECESSARIO A RACCORDARE IL DENTE DELLA SPALLA AL REALE VARCO DI GIUNTO DOVRA' ESSERE DETERMINATO IN FUNZIONE DELLE CARATTERISTICHE DEL REALE GIUNTO DI DILATAZIONE FORNITO IN CANTIERE

**ANAS S.p.A.**  
Direzione Progettazione e Realizzazione Lavori

**S.S. N. 9 "VIA EMILIA"**  
VARIANTE DI CASALPUSTERLENGO ED ELIMINAZIONE  
PASSAGGIO A LIVELLO SULLA S.P. EX S.S. N.234  
PROGETTO ESECUTIVO

<b>STUDIO CORONA</b> ING. RENATO DEL PRETE	<b>DOT. GEO. DANIELO GALLO</b> ING. RENATO DEL PRETE	<b>INGEGNERIA PRESTAZIONI</b> ING. VALENTINO BAIETTI	<b>PROGETTAZIONE STRADALE</b> ING. GASTIANO RANERI	<b>PROGETTAZIONE IDRAULICA</b> ING. FABRIZIO BAIETTI
<b>SETAC</b> ING. VALENTINO BAIETTI	<b>ING. LUCY MONTESER</b>	<b>ING. GABRIELE SCOPPIA</b>	<b>COMPUTI</b> ING. VALENTINO BAIETTI	<b>CANTERINICA</b> ING. GASTIANO RANERI
<b>UNING</b> ING. VALENTINO BAIETTI	<b>ECOPLAN</b> ING. VALENTINO BAIETTI	<b>ARKE</b> ING. VALENTINO BAIETTI	<b>GEOLOGIA</b> DOT. DANIELO GALLO	<b>GEOTECNICA</b> ING. GIAMPAOLO SODERO
<b>ING. VALENTINO BAIETTI</b>	<b>ING. VALENTINO BAIETTI</b>	<b>ING. VALENTINO BAIETTI</b>	<b>AMBIENTE</b> ING. VALENTINO BAIETTI	<b>SICUREZZA</b> ING. VALENTINO BAIETTI

**HM13**  
H - PROGETTO STRUTTURALE OPERE PRINCIPALI  
PO03 - PONTE SUL BREMBIOLO 02 SU ASSE 02.02  
PIANTA E SEZIONI PREDALLES

PROGETTO	LM	PROG.	N. PROJ.	REVISIONE	SCALA:
COMI	E	17	01	B	VARIE
D					
C					
A	EMISSIONE A SEGUITO DI RISTRUTTURAZIONE	LUGLIO 2018	ING. RENATO VARRA	PROF. ING. LUGLIOMONTESER	ING. VALENTINO BAIETTI
B	EMISSIONE	DICEMBRE 2017	ING. RENATO VARRA	PROF. ING. LUGLIOMONTESER	ING. VALENTINO BAIETTI
REV.	DESCRIZIONE	DATA	REDATTO	VERIFICATO	APPROVATO