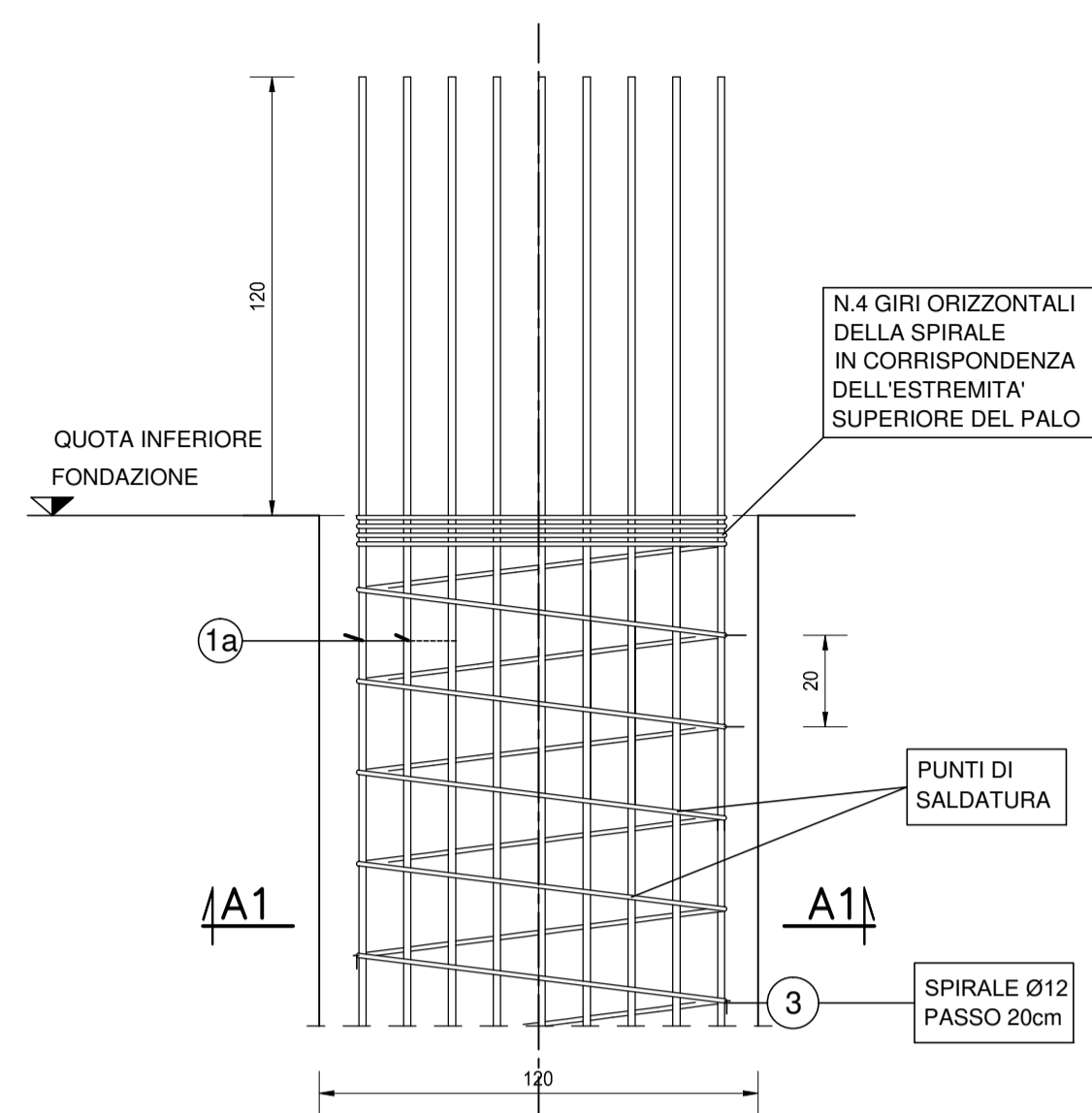
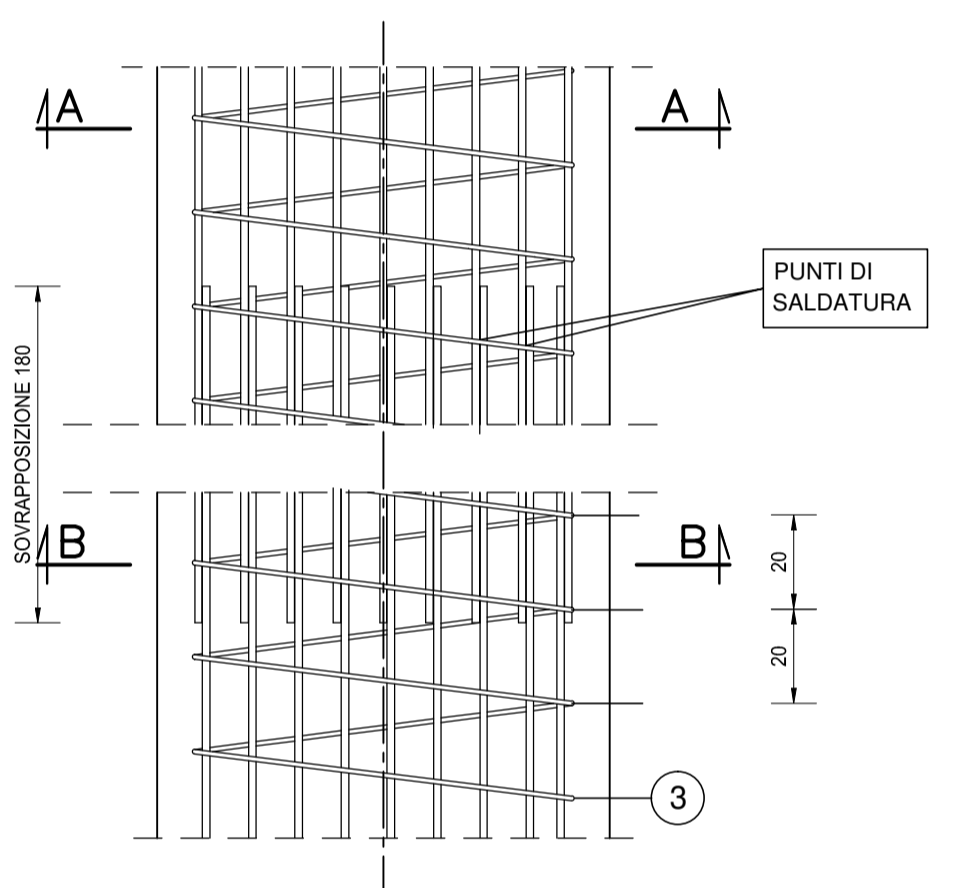


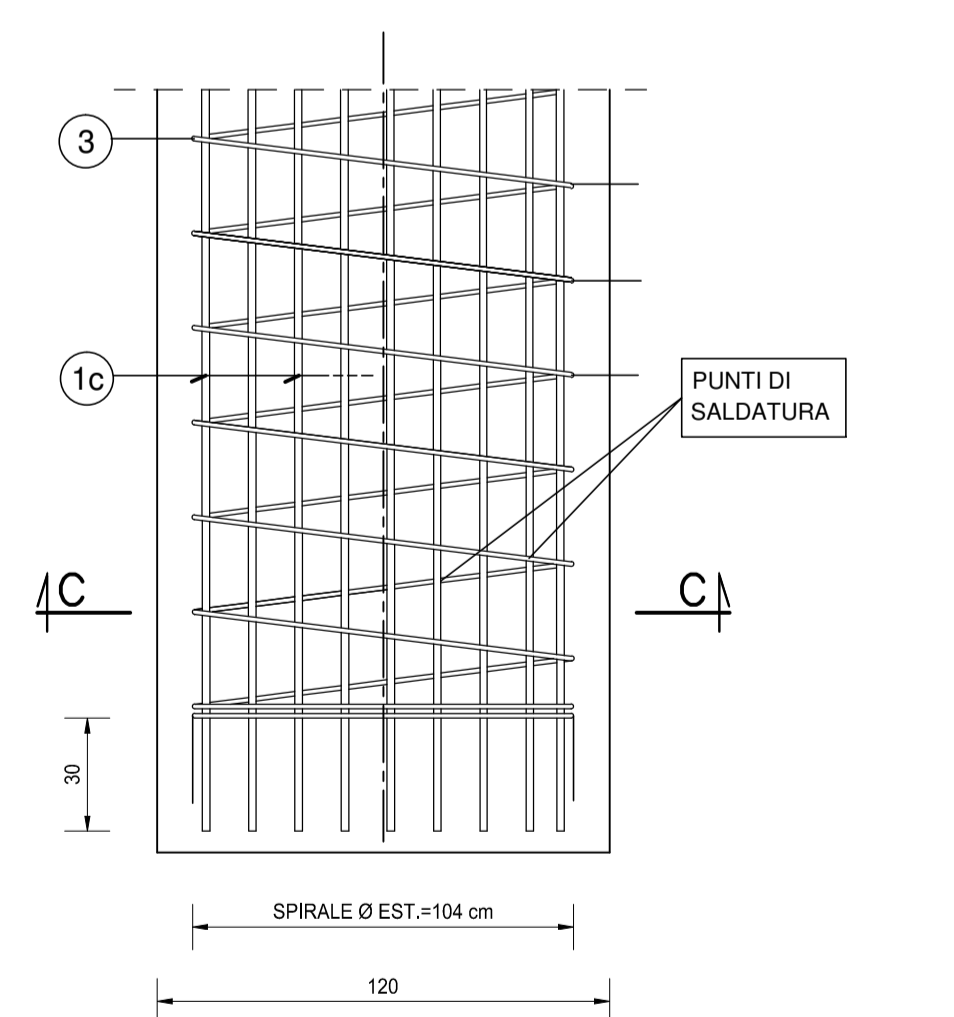
PARTICOLARE 01



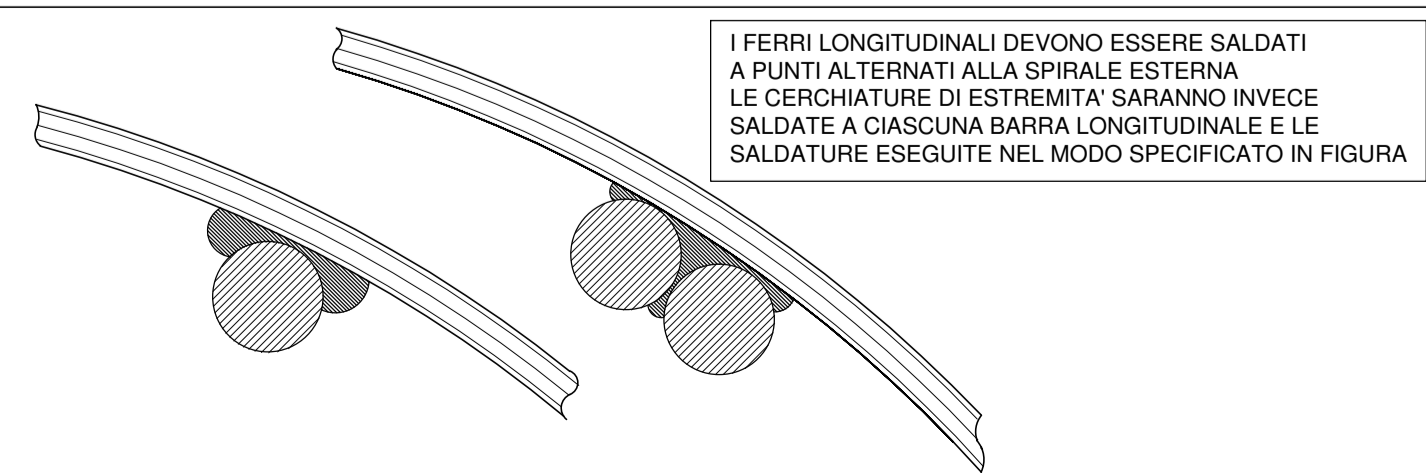
PARTICOLARE 02



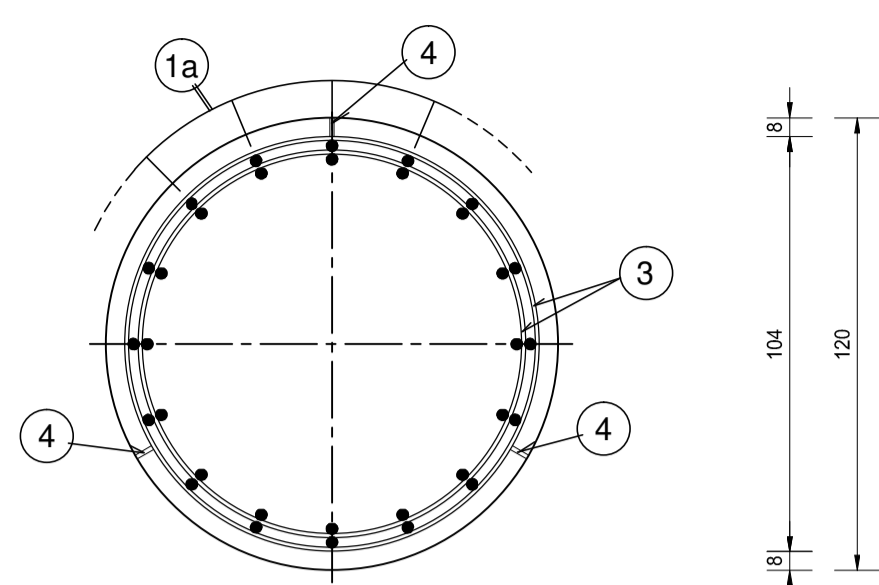
PARTICOLARE 03



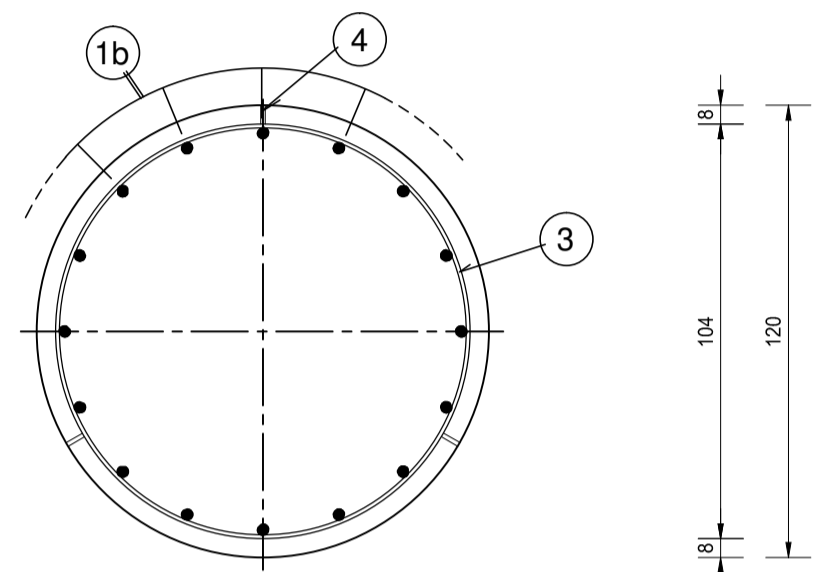
PARTICOLARE SALDATURA



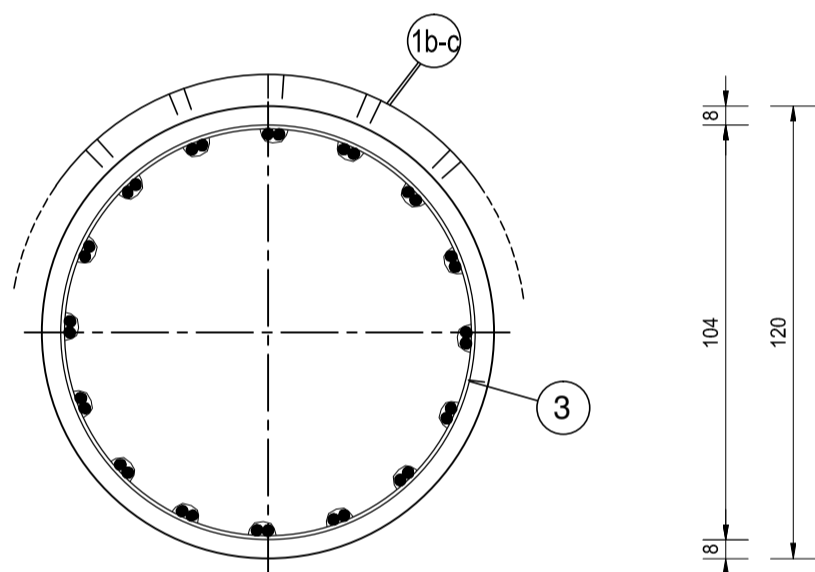
SEZIONE A1-A1



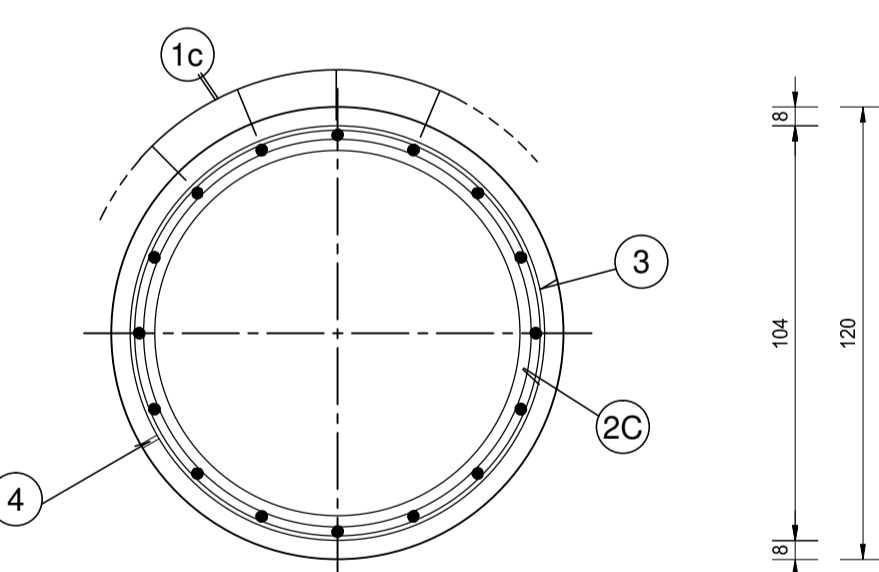
SEZIONE A-A



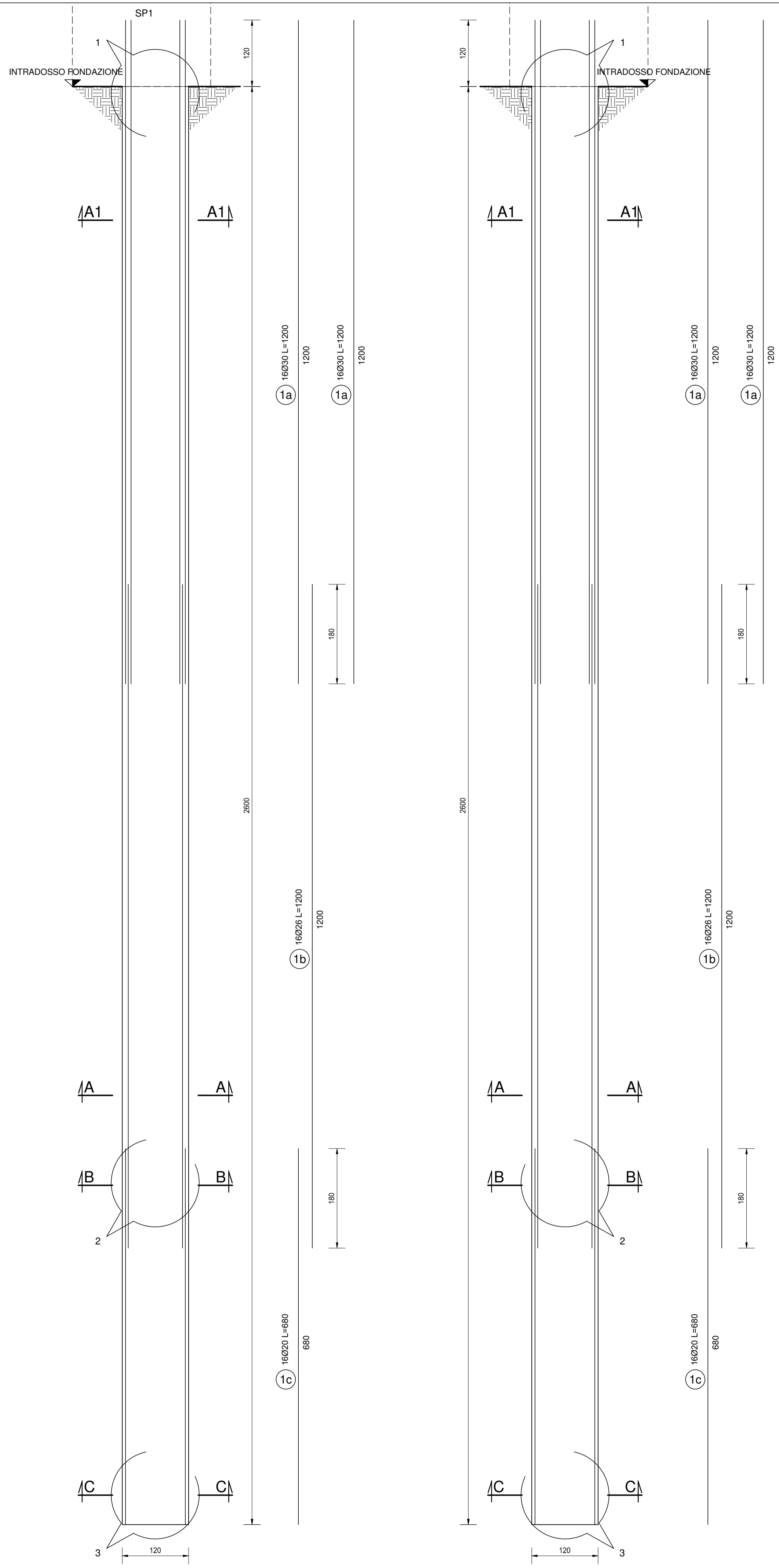
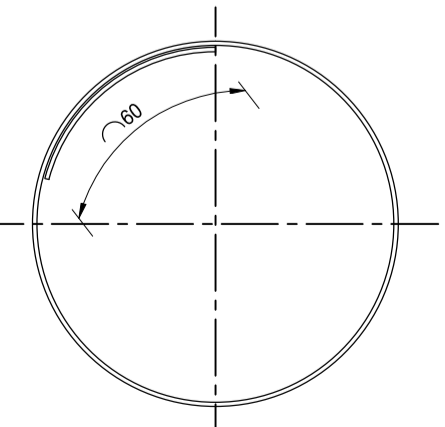
SEZIONE B-B



SEZIONE C-C



- 2a ANELLO Ø30/200 L=360
DIAMETRO ESTERNO Ø956 mm
- 2b ANELLO Ø26/200 L=360
DIAMETRO ESTERNO Ø956 mm
- 2c ANELLO Ø20/200 L=360
DIAMETRO ESTERNO Ø956 mm



SPALLA Sp1

TABELLA FERRI GABBIA a

POS.	Num.	Ø [mm]	Lunghezza [cm]	TOTALE [m]	PESO [kg]
1a	32	30	1200	384.00	2130.75
2a	10	30	360	36.00	199.76
3	60	12	340	204.00	181.11
Totale Kg =					2511.63

TABELLA FERRI GABBIA b

POS.	Num.	Ø [mm]	Lunghezza [cm]	TOTALE [m]	PESO [kg]
1b	16	26	1200	192.00	800.22
2b	10	26	360	36.00	150.04
3	60	12	340	204.00	181.11
Totale Kg =					1131.37

TABELLA FERRI GABBIA c

POS.	Num.	Ø [mm]	Lunghezza [cm]	TOTALE [m]	PESO [kg]
1c	16	20	680	108.80	268.32
2c	7	20	360	25.20	62.15
3	34	12	340	115.60	102.63
Totale Kg =					433.10

SPALLA Sp2

TABELLA FERRI GABBIA a

POS.	Num.	Ø [mm]	Lunghezza [cm]	TOTALE [m]	PESO [kg]
1a	32	30	1200	384.00	2130.75
2a	10	30	360	36.00	199.76
3	60	12	340	204.00	181.11
Totale Kg =					2511.63

TABELLA FERRI GABBIA b

POS.	Num.	Ø [mm]	Lunghezza [cm]	TOTALE [m]	PESO [kg]
1b	16	26	1200	192.00	800.22
2b	10	26	360	36.00	150.04
3	60	12	340	204.00	181.11
Totale Kg =					1131.37

TABELLA FERRI GABBIA c

POS.	Num.	Ø [mm]	Lunghezza [cm]	TOTALE [m]	PESO [kg]
1c	16	20	680	108.80	268.32
2c	7	20	360	25.20	62.15
3	34	12	340	115.60	102.63
Totale Kg =					433.10

NOTA BENE:

PER LA TABELLA MATERIALI SI RINVIA ALL'ALLEGATO HM26-S02PO02STRDI05

ANAS S.p.A.
Direzione Progettazione e Realizzazione Lavori

S.S. N. 9 "VIA EMILIA"
VARIANTE DI CASALPUSTERLENGO ED ELIMINAZIONE
PASSAGGIO A LIVELLO SULLA S.P. EX S.S. N.234

PROGETTO ESECUTIVO

STUDIO CORONA Ing. Renato Vaia Direttore del Progetto	ING. RENATO DEL PRETE Ing. Renato Del Prete Direttore del Progetto	DOCT. GEOL. DANILO GALLO Dott. Geol. Danilo Gallo Geologo	INTEGRAZIONE PRESTAZIONI STRADALE Ing. Renato Del Prete	PROGETTISTA IDRAULICA Ing. Valerio Bajetti (I.T. S.r.l.)
ING. VALERIO BAJETTI Ing. Valerio Bajetti Progettista	SETAC S.r.l. Prof. Ing. Luigi Montersì Ingegnere	GG GG Engineering & Design S.r.l. Ing. Gabriele Inocchi Progettista	PROGETTAZIONE OPERE D'ARTE MAGGIORI Ing. Renato Vaia (Studio Corona S.r.l.)	PROGETTAZIONE OPERE D'ARTE MINORI Ing. Nicola Ligas (I.T. S.r.l.)
UNING Prof. Ing. Matteo Ranieri Ingegnere	ECOPLAN Arch. Nicoletta Fratini Architetto	ARKE INGEGNERIA S.r.l. Ing. Gioacchino Angarano Ingegnere	COMPUTI Ing. Valerio Bajetti (I.T. S.r.l.)	CANTIERISTICA Ing. Gaetano Ranieri (Ga&M S.r.l.)
GEOLOGIA Dott. Danilo Gallo	GEOTECNICA Ing. Gianfranco Sodero (Studio Corona S.r.l.)	AMBIENTE Dott. Emilio Macchi (ECOPLAN S.r.l.)	SICUREZZA Ing. Gaetano Ranieri (Ga&M S.r.l.)	

HM21		H - PROGETTO STRUTTURALE OPERE PRINCIPALI			
		PO03 - PONTE SUL BREMBIOLO 02 SU ASSE 02.02			
		ARMATURA PALI SPALLE			
CODICE PROGETTO	NOME FILE	REVISIONE	SCALA:		
COMI E 1701	HM21-S02PO03STRAR08_B.dwg	B	1:20 / 1:50		
D					
C					
B	REVISIONE PER ISTRUTTORIA	LUGLIO 2018	ING. RENATO VAIRA	PROF. ING. LUIGI MONTERISI	ING. VALERIO BAJETTI
A	EMISSIONE	GIUGNO 2017	ING. RENATO VAIRA	PROF. ING. LUIGI MONTERISI	ING. VALERIO BAJETTI
REV.	DESCRIZIONE	DATA	REDATTO	VERIFICATO	APPROVATO