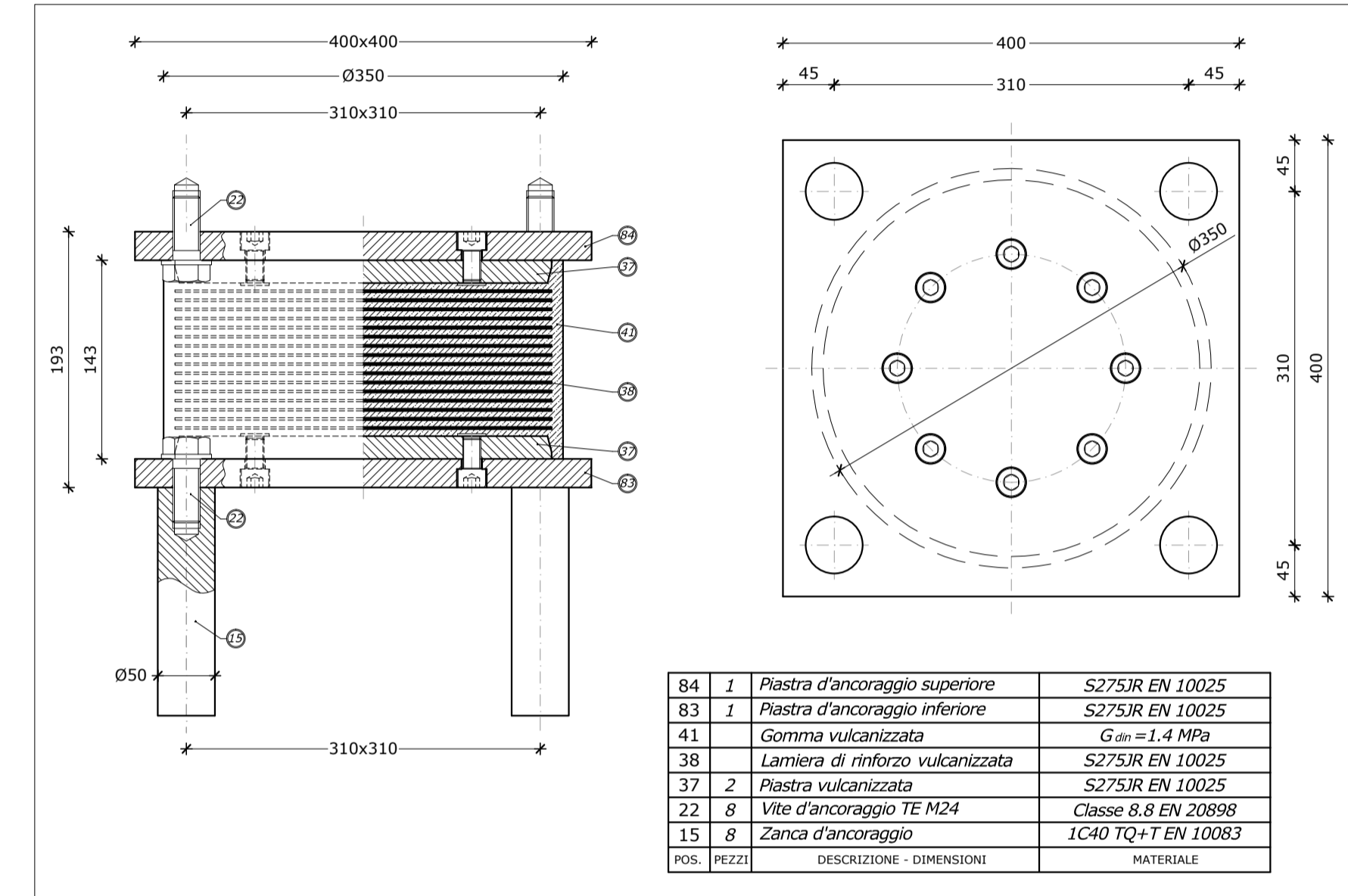


APPOGGI SPALLE
SCALA 1:5



ISOLATORE ELASTOMERICO ARMATO - FIP_SERIE SI-H 350
SPOSTAMENTO MAX 150MM
SCALA 1:5

Spostamento 150 mm										
SI-H	V	F _v	K	K ₀	Q	t ₀	h	H	Z	W
SI-H 350/75	1590	3510	1.80	1033	350	75	143	193	400	118

LEGENDA

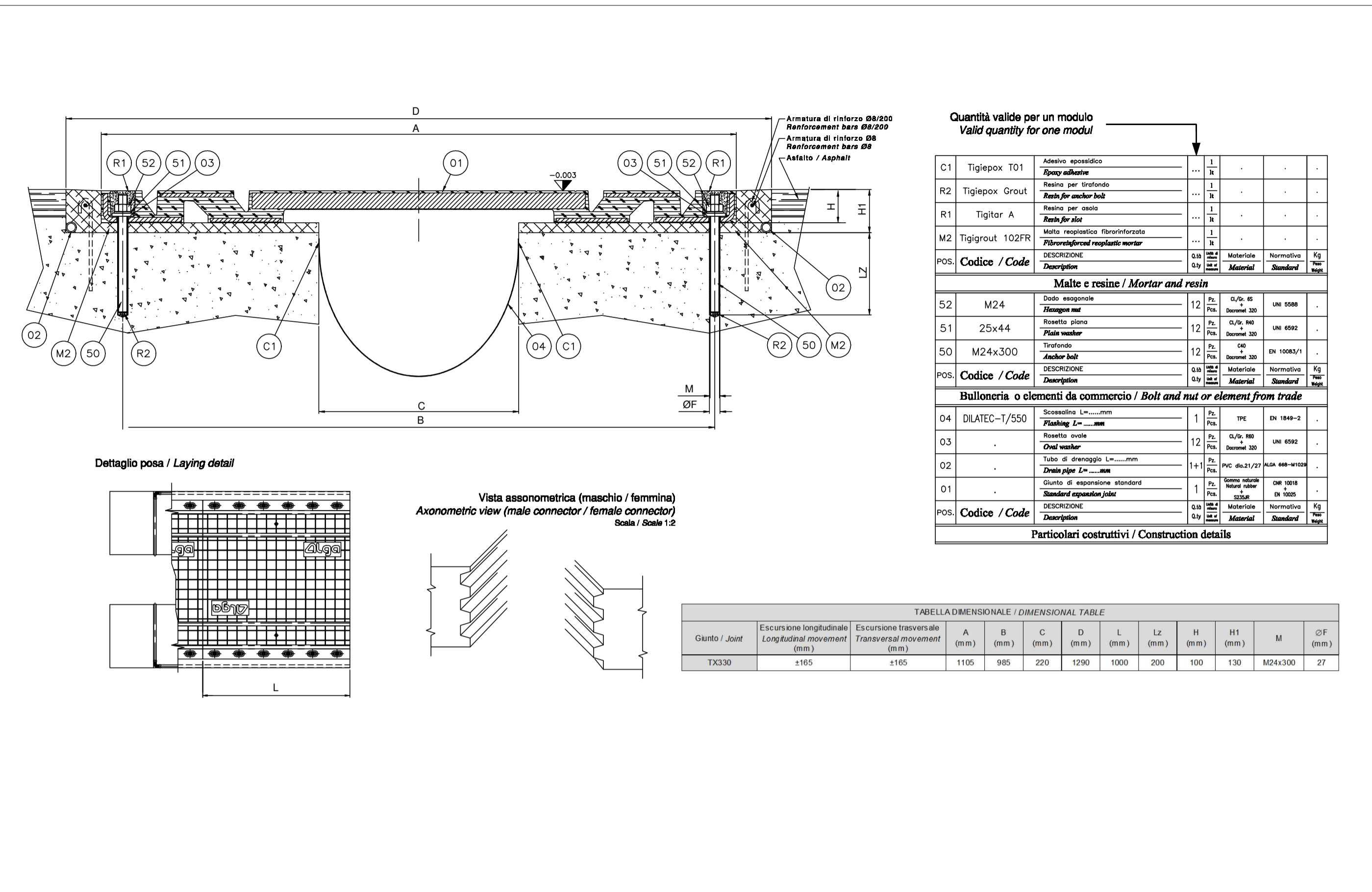
V	Carico verticale agente sull'isolante in presenza di sisma
F _v	Carico verticale massimo allo SLS in esercizio
K	Rigidità orizzontale equivalente
K ₀	Rigidità verticale
Q	Diametro elastomero
t ₀	Spessore totale gomma
h	Altezza totale piastra di ancoraggio
H	Altezza totale incluse piastra di ancoraggio
Z	Lati piastra ancoraggio
W	Peso isolatore escluso zanche

TABELLA REAZIONI VINCOLARI APPOGGI
SCALA ----

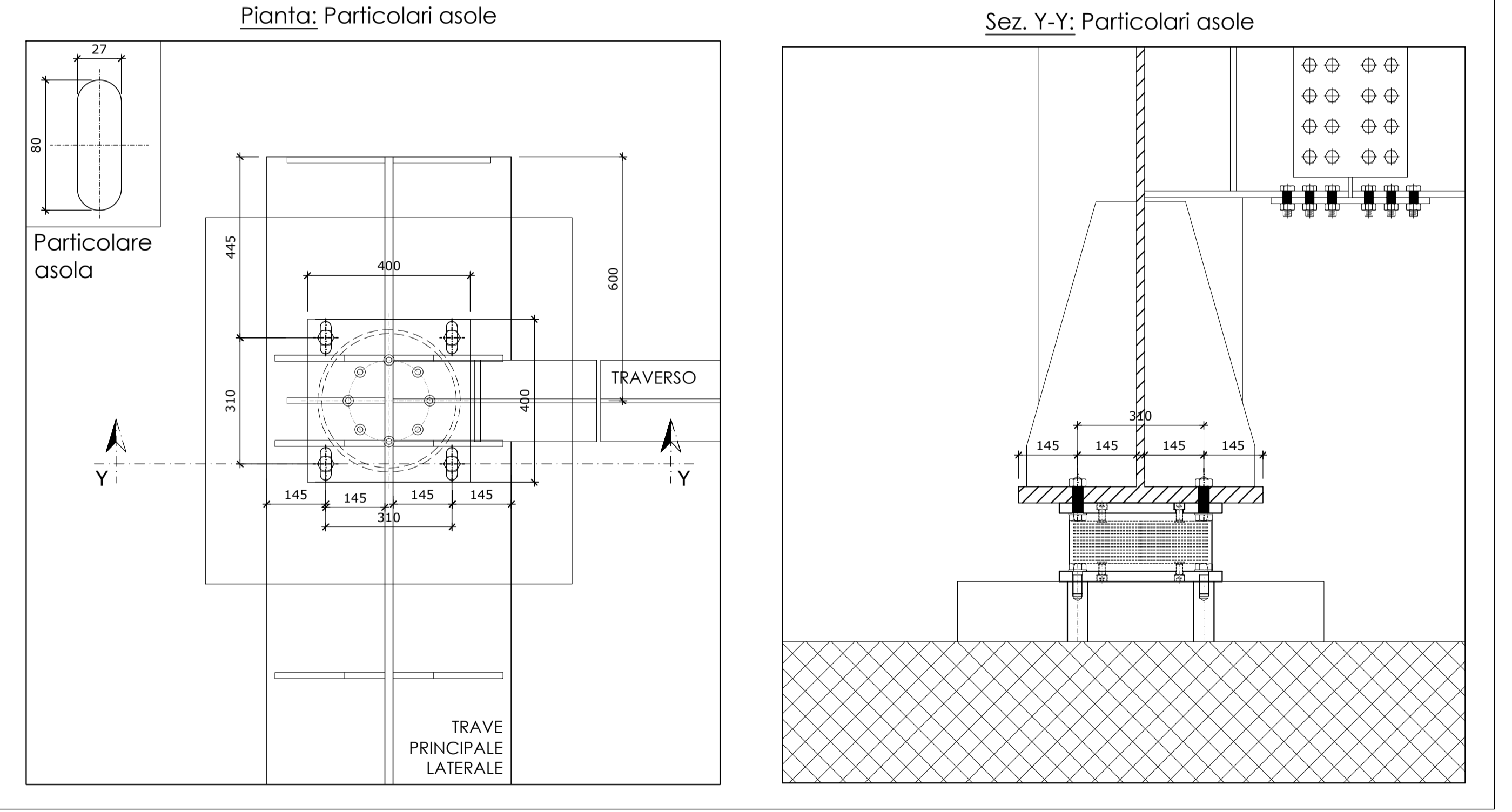
		Azioni Statiche su Appoggi (kN)									
		SLS					SLS				
		Stato Limite Ultimo					Stato Limite di Esercizio				
SPALLE	Appoggi	F _{1,0}	F _{1,0}	F _{1,0}	F _{1,0}	F _{1,0}	F _{1,0}	F _{1,0}	F _{1,0}	F _{1,0}	F _{1,0}
SP1	L1	135.2	-1.3	3161.5	99.5	-1.1	2311.1	58	158.1	138.5	1441.9
	C	132.4	-0.3	3258.4	97.4	-0.2	2377.4	56	157.2	140.6	1276.1
	L2	136.3	1.3	3439.6	100.3	1.1	2521.3	58	157.5	141.5	1401.6
SP2	L1	135.2	-1.3	3161.5	99.5	-1.1	2311.1	58	158.1	141.5	1441.9
	C	132.4	-0.3	3258.4	97.4	-0.2	2377.4	56	157.2	140.6	1276.1
	L2	136.3	1.3	3439.6	100.3	1.1	2521.3	58	157.5	138.5	1401.7

LEGENDA

F _{1,0}	Carico verticale a SLS/SLE
F _{1,0}	Carico longitudinale a SLS/SLE
F _{1,0}	Carico trasversale a SLS/SLE
Δ _{max}	Massimo spostamento in direzione longitudinale a SLS/SLE
Δ _{max}	Massimo spostamento in direzione trasversale a SLS/SLE



PARTICOLARE ASOLE SU TRAVE ZONA APPOGGIO
SCALA 1:5



NOTA BENE:

PER LA TABELLA MATERIALI SI RINVIA ALL'ALLEGATO HM26-S02P002STRDI05

ANAS S.p.A.
Direzione Progettazione e Realizzazione Lavori

S.S. N. 9 "VIA EMILIA"
VARIANTE DI CASALPUSTERLENGO ED ELIMINAZIONE PASSAGGIO A LIVELLO SULLA S.P. EX S.S. N.234
PROGETTO ESECUTIVO

STUDIO CORONA Ing. Renato Vaia Direttore del Progetto Tel. 051/231111	ING. RENATO DEL PRETE Ing. Renato Del Prete Direttore del Progetto Tel. 051/231111	DOCT. GEOL. DANILO GALLO Dott. Geol. Danilo Gallo Direttore del Progetto Tel. 051/231111	INTEGRAZIONE PRESTAZIONI Ing. Renato Del Prete (I.T. S.r.l.)	PROGETTISTA Ing. Valerio Bajetti (I.T. S.r.l.)
INGEGNERIA DEL FORTIFICATO S.r.l. Ing. Valerio Bajetti Direttore del Progetto Tel. 051/231111	SETAC S.r.l. Prof. Ing. Luigi Montersì Direttore del Progetto Tel. 051/231111	EG EGK Engineering & Design S.r.l. Ing. Gabriele Inocchi Direttore del Progetto Tel. 051/231111	PROGETTAZIONE IDRAULICA Ing. Gaetano Ranieri (Ga&M S.r.l.)	PROGETTAZIONE IDRAULICA Ing. Gaetano Ranieri (I.T. S.r.l.)
CONSORZIO UNING GA&M Prof. Ing. Matteo Ranieri Direttore del Progetto Tel. 051/231111	ECOPLAN Arch. Nicoletta Frattini Direttore del Progetto Tel. 051/231111	ARKE INGEGNERIA S.r.l. Ing. Gioacchino Arganaro Direttore del Progetto Tel. 051/231111	OPERE D'ARTE MAGGIORI Ing. Renato Vaia (Studio Corona S.r.l.)	OPERE D'ARTE MINORI Ing. Nicola Ligas (I.T. S.r.l.)
			COMPUTI Ing. Valerio Bajetti (I.T. S.r.l.)	CANTIERISTICA Ing. Gaetano Ranieri (Ga&M S.r.l.)
			GEOLOGIA Dott. Danilo Gallo (Studio Corona S.r.l.)	GEOTECNICA Ing. Gianfranco Soderò (Studio Corona S.r.l.)
			AMBIENTE Dott. Emilio Macchi (ECOPLAN S.r.l.)	SICUREZZA Ing. Gaetano Ranieri (Ga&M S.r.l.)

VISTO: IL RESPONSABILE DEL PROCEDIMENTO
IL RESPONSABILE DELLA INTEGRAZIONE DELLE PRESTAZIONI SPECIALISTICHE
PROGETTISTA
GEOLOGO
IL COORDINATORE DELLA SICUREZZA IN FASE DI PROGETTAZIONE

HM22
H - PROGETTO STRUTTURALE OPERE PRINCIPALI
P003 - PONTE SUL BREMBIOLLO 02 SU ASSE 02.02
PIANTA APPOGGI E PARTICOLARI APPOGGI E GIUNTI

CODICE PROGETTO: HM22-S02P003STRDI04_B.dwg
REVISIONE: B
SCALA: VARIE

PROGETTO	LIV. PROG.	N. PROG.	CODICE ELAB.	REVISIONE	DATA	REDDATTO	VERIFICATO	APPROVATO
COMI	E	1701	S02P003STRDI04	B				
D								
C								
B	REVISIONE PER ISTRUTTORIA				LUGLIO 2016	ING. RENATO VAIRA	PROF. ING. LUIGI MONTERISI	ING. VALERIO BAIETTI
A	EMISSIONE				DICEMBRE 2017	ING. RENATO VAIRA	PROF. ING. LUIGI MONTERISI	ING. VALERIO BAIETTI
REV.	DESCRIZIONE				DATA	REDDATTO	VERIFICATO	APPROVATO