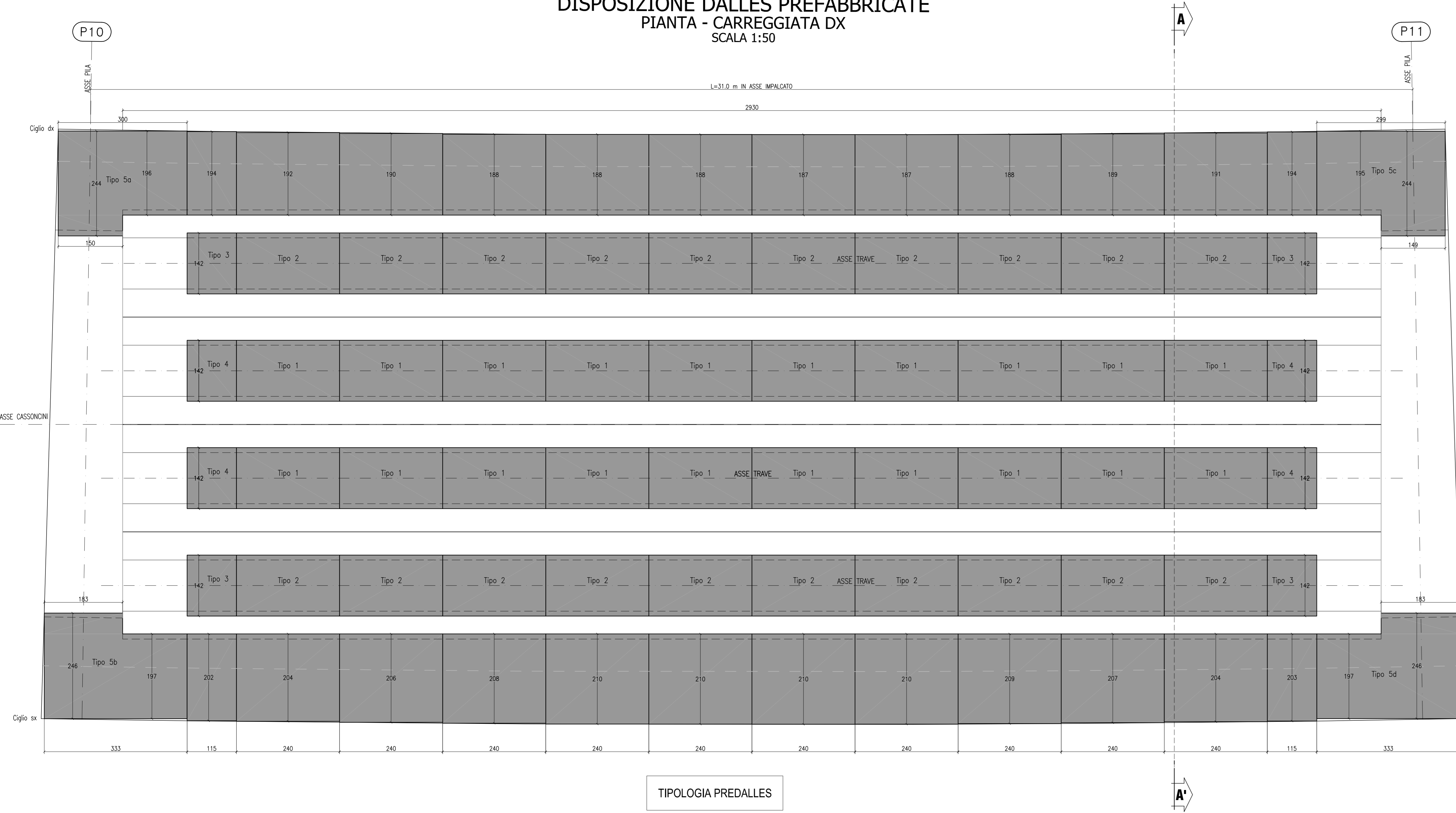
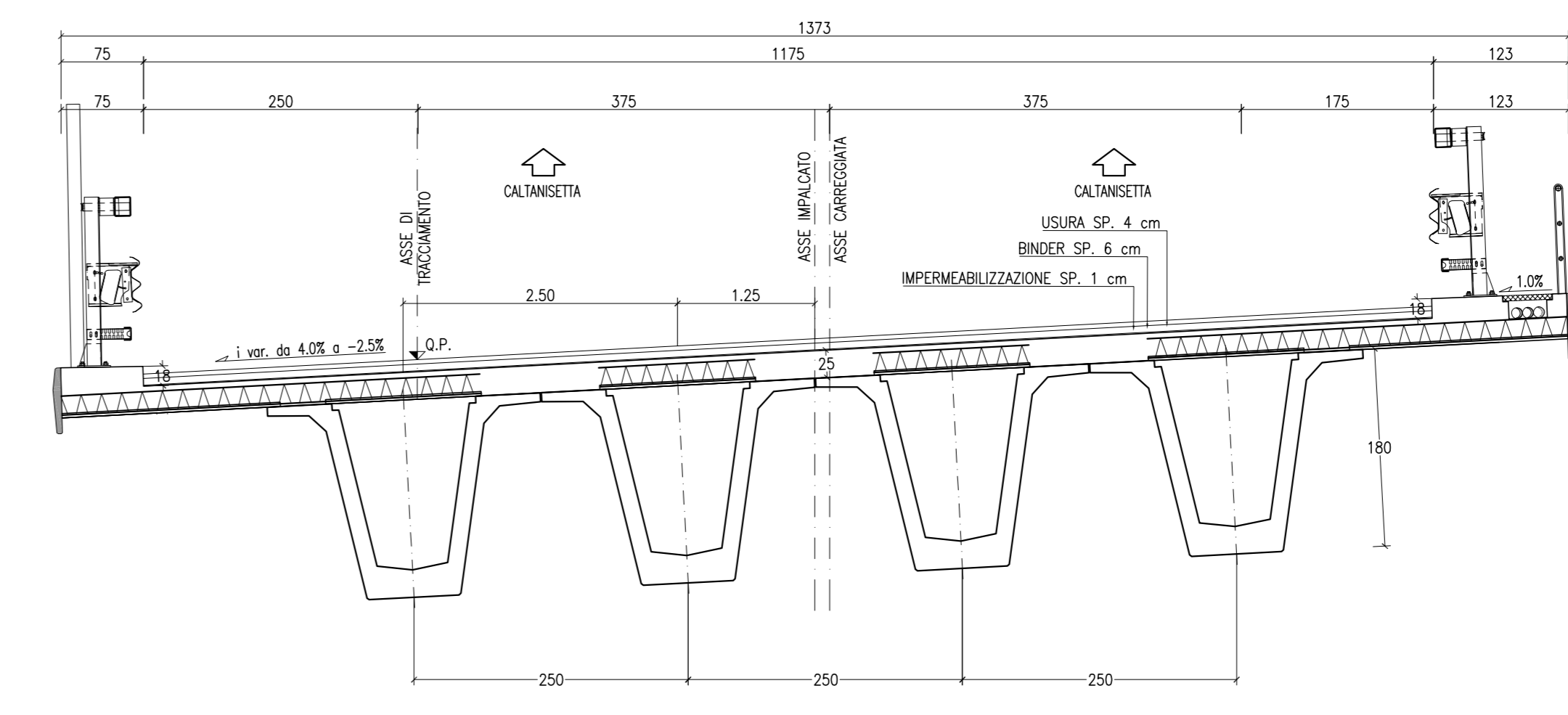


DISPOSIZIONE DALLE PREFABBRICATE  
PIANTA - CARREGGIATA DX  
SCALA 1:50



SEZIONE TRASVERSALE IMPALCATO  
SEZIONE A-A'  
SCALA 1:50



NOTE:  
- IL GETTO DI CLS DELLA SOLETTA AL DI SOPRA DEGLI SBALZI AVVIENE PER FASI SUCCESSIVAMENTE AL GETTO AL DI SOPRA DEI CASSONCINI.  
- PREDALLE TIPO 4 AGGANCIATE ALLE PREDALLE ADIACENTI.

TIPOLOGIA PREDALLES

TABELLA PARAMETRICA PREDALLES TIPO '3'

TIPO	A	B	C	D
cm	cm	cm	cm	cm
3a	300	150	244	196
3b	333	183	246	197
3c	399	149	244	195
3d	333	183	246	197

CONGLOMERATO CEMENTIZIO ORDINARIO

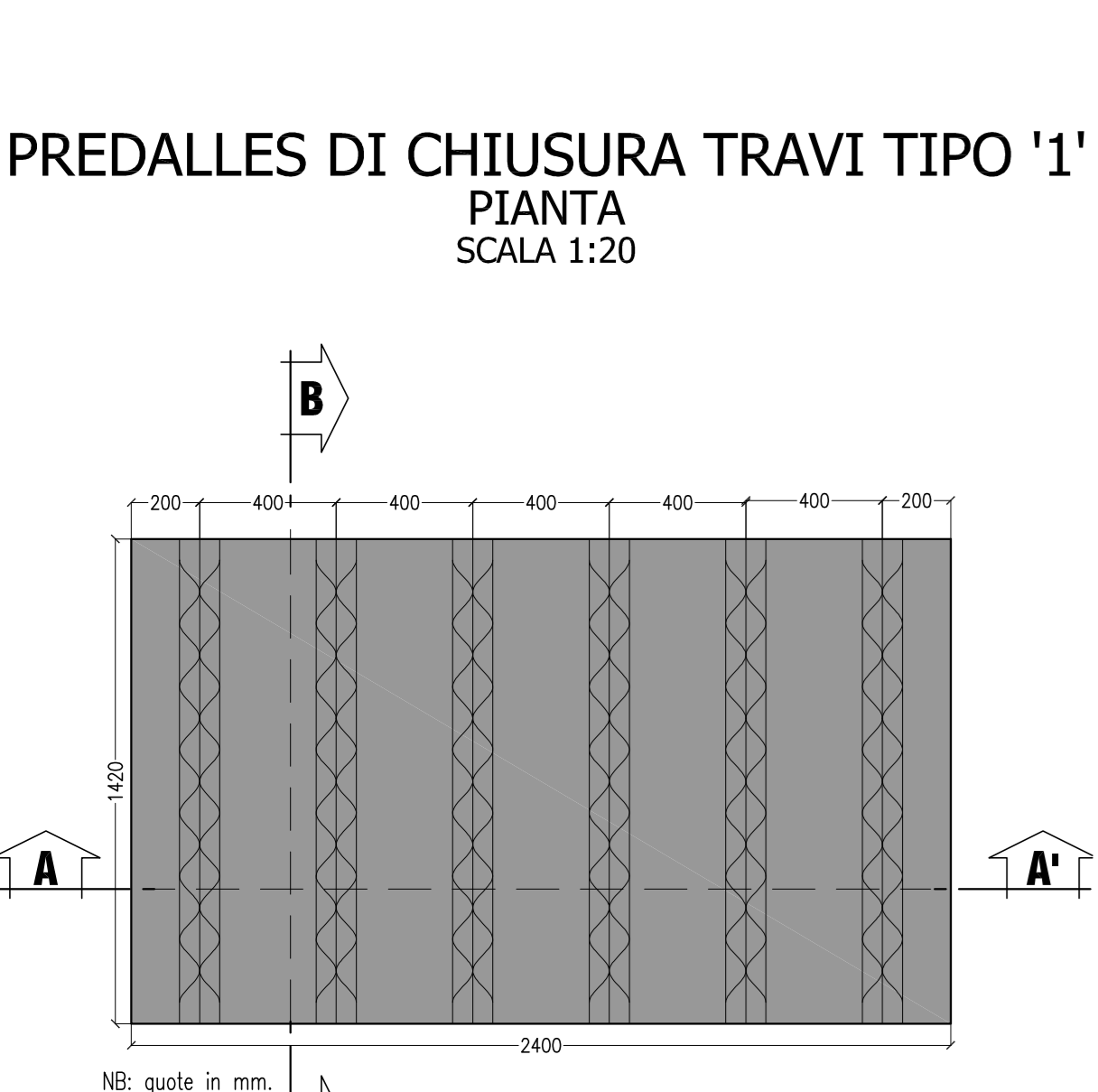
Elemento Strutturale	Capifero minimo (cm)	Classi di resistenza (MPa)	Classi di esposizione	Classi di consistenza
CLS DI PULIZIA E LIVELLAMENTO	-	C12/15	-	-
PALI	5.0	C32/40	XA2	S3 - S4
ZATTERE DI PILE E SPALLE	3.5	C32/40	XA2	S3 - S4
ELEVAZIONE SPALLE	3.5	C25/30	XF2	S3 - S4
ELEVAZIONE PILE E PULVINI	3.5	C25/30	XF2	S3 - S4
BAGGIOLI	3.0	C35/45	XF2	S4
SOLETTA IMPALCATO	3.0	C32/40	XC4	S4
CORDOI E MARCIAPIEDI	3.0	C32/40	XF2	S4
PREDALLES	3.0	C32/40	XC4	S4
VELETTE	3.0	C32/40	XF4	S4

CONGLOMERATO CEMENTIZIO PER TRAVI PREFABBRICATE IN C.A.P.

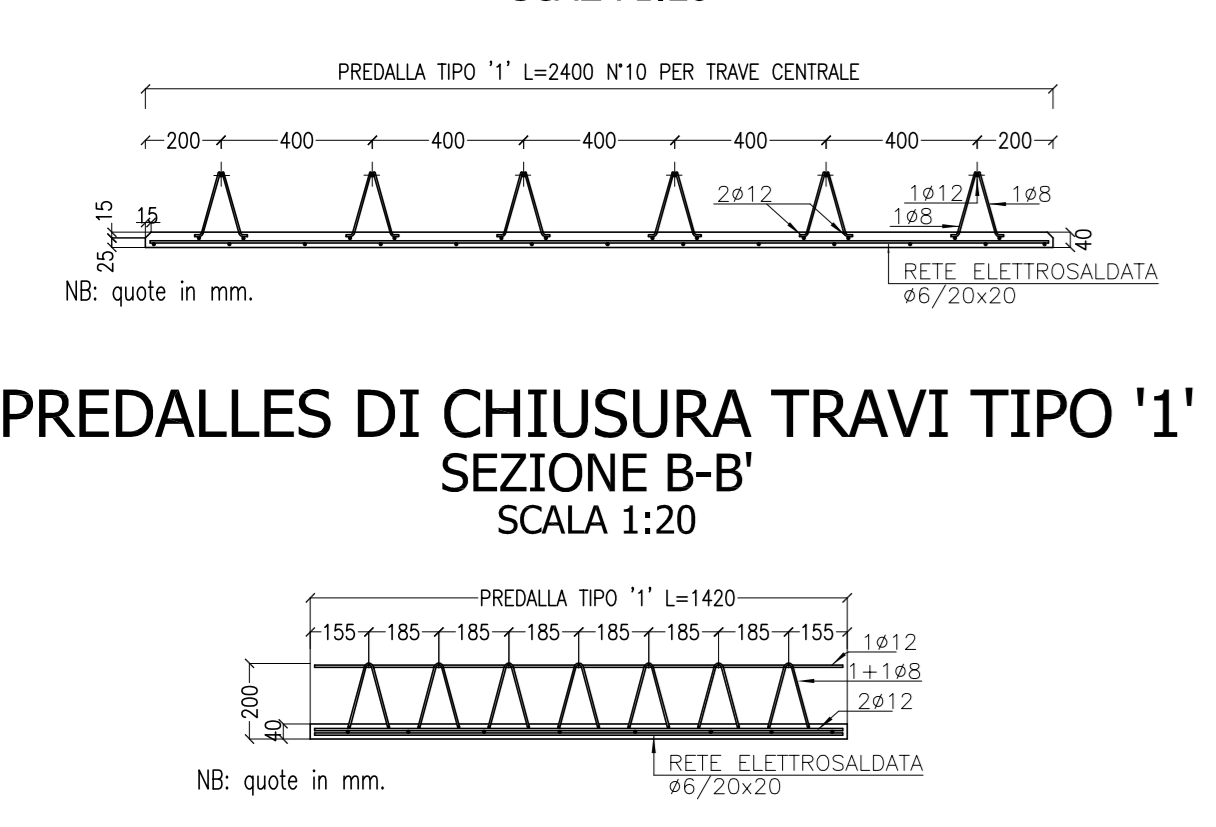
Trave C.A.P.	Capifero minimo (cm)	Classi di resistenza (MPa)	R <sub>yk</sub> (MPa)	Classi di esposizione	Classi di consistenza
TRAVE C.A.P.	3.0	C45/55	45.0	XC4	S4

ARMATURE PER C.A.  
ACCIAIO AD ADERENZA MIGLIORATA CONTROLLATO IN STABILIMENTO AVENTE LE SEGUENTI CARATTERISTICHE:  
- B500C  
-  $f_y/f_{yk} \leq 1.35$   
-  $(f_t/f_y)$  medio  $\geq 1.15$   
 $f_y$  = Singolo valore tensione di snervamento  
 $f_{yk}$  = Valore caratteristico di riferimento  
 $f_t$  = Singolo valore tensione di rottura  
ACCIAIO ARMONICO PER C.A.P.  
ACCIAIO TREFOLI DI PRECOMPRESSIONE 6/10" STANDARD:  
-  $f_{pk} = 1860$  MPa (Tensione caratteristica di rottura)  
-  $f_{pk} = 1670$  MPa (Tensione caratteristica all'1% di deform. tot.)  
-  $A_p = 139$  mm<sup>2</sup> (Area sezione nominale trefolo)

PREDALLES DI CHIUSURA TRAVI TIPO '1'  
PIANTA  
SCALA 1:20



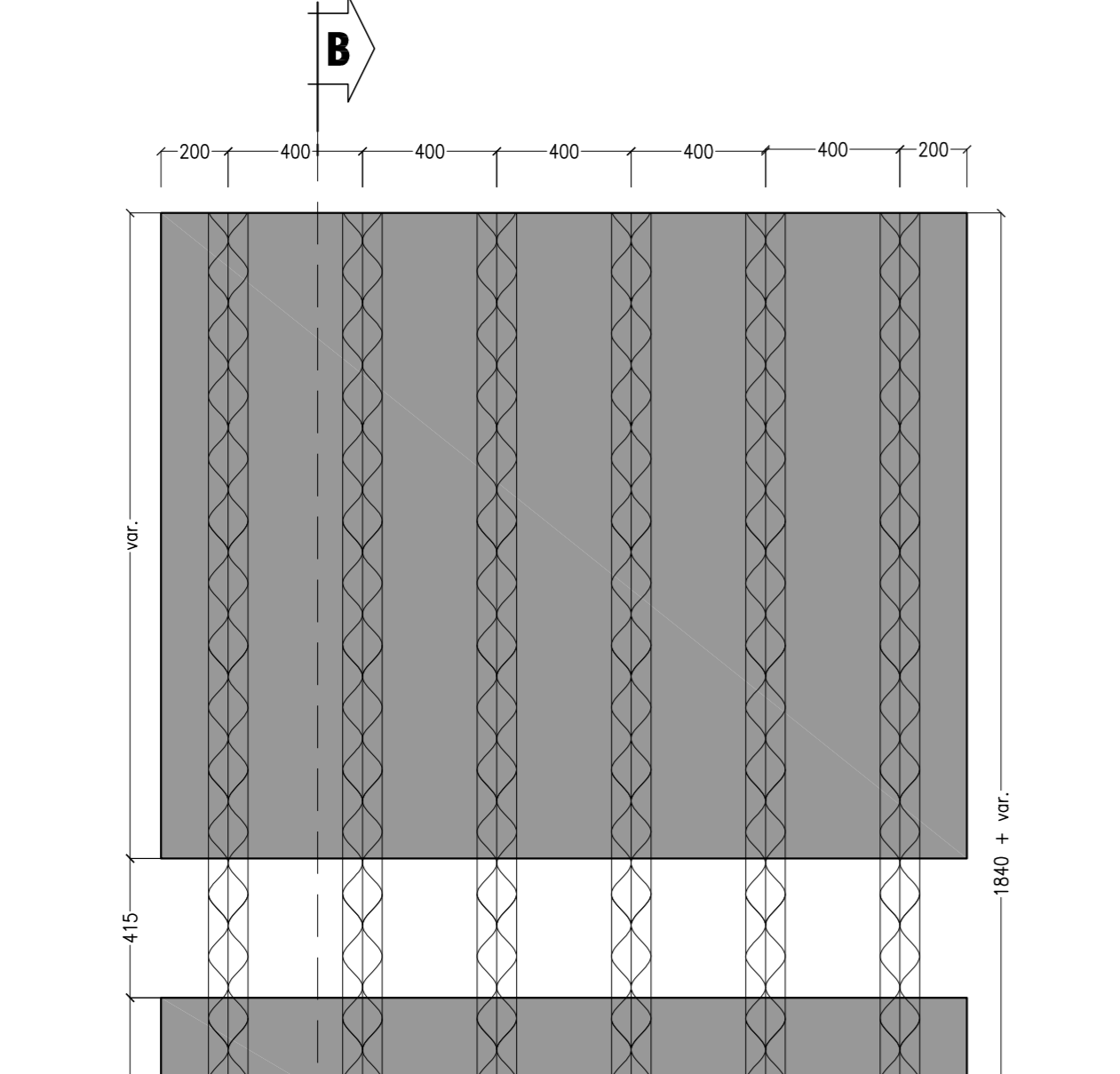
PREDALLES DI CHIUSURA TRAVI TIPO '1'  
SEZIONE A-A'  
SCALA 1:20



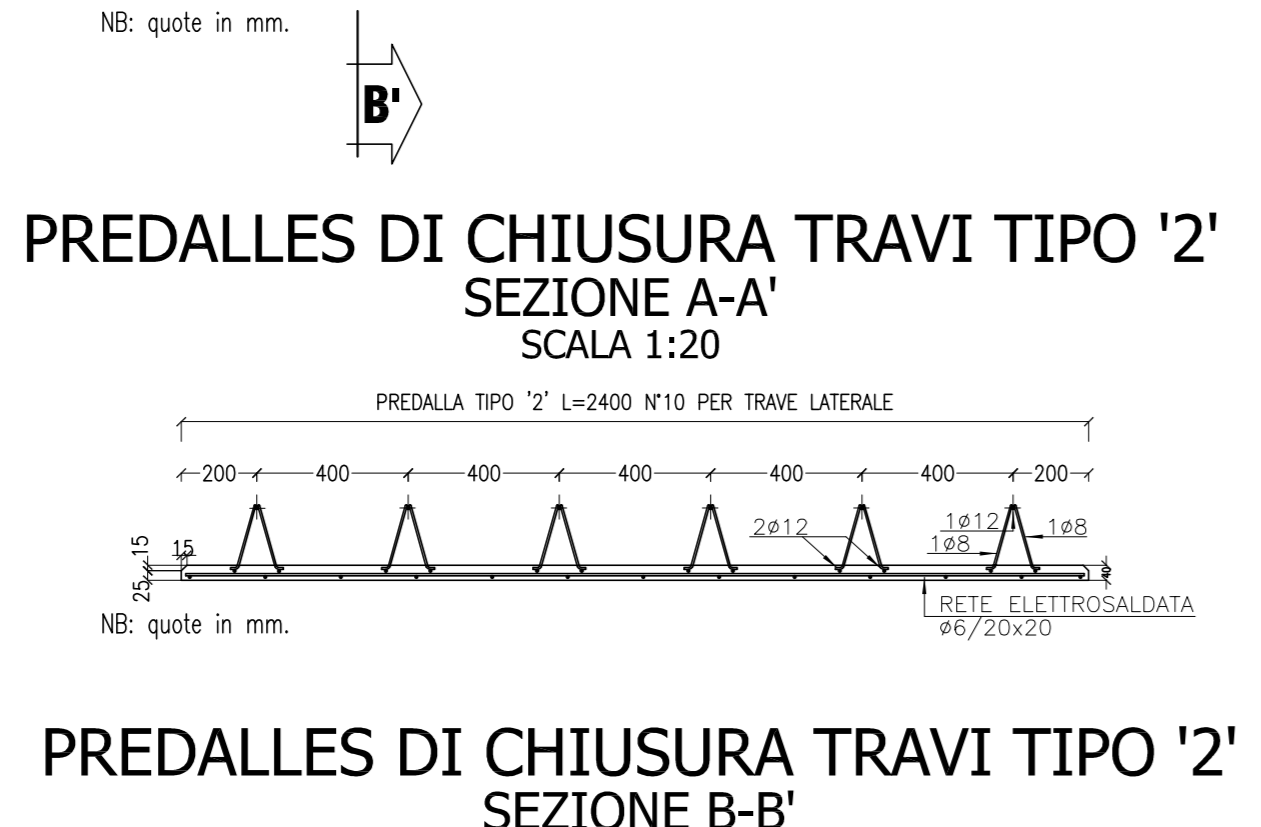
PREDALLES DI CHIUSURA TRAVI TIPO '1'  
SEZIONE B-B'  
SCALA 1:20



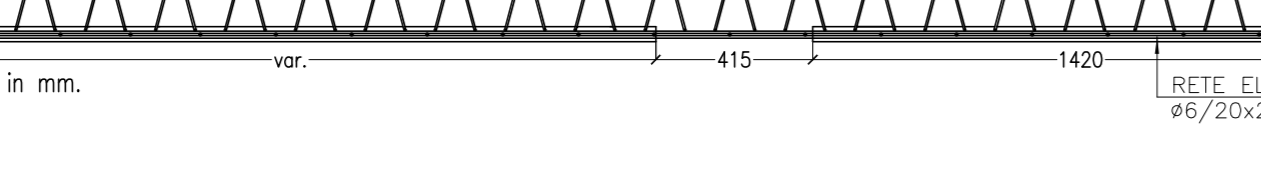
PREDALLES DI CHIUSURA TRAVI TIPO '2'  
PIANTA  
SCALA 1:20



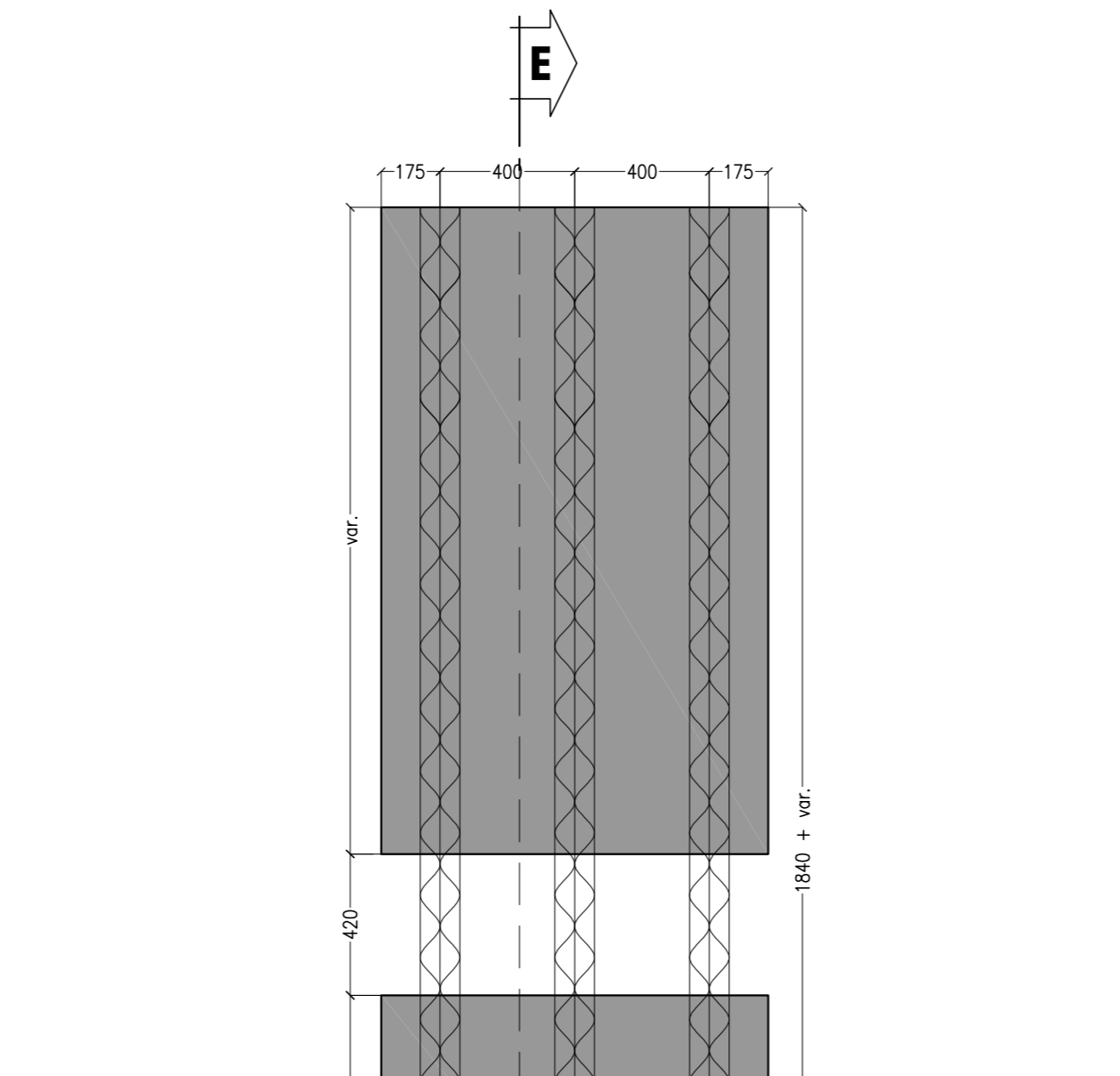
PREDALLES DI CHIUSURA TRAVI TIPO '2'  
SEZIONE A-A'  
SCALA 1:20



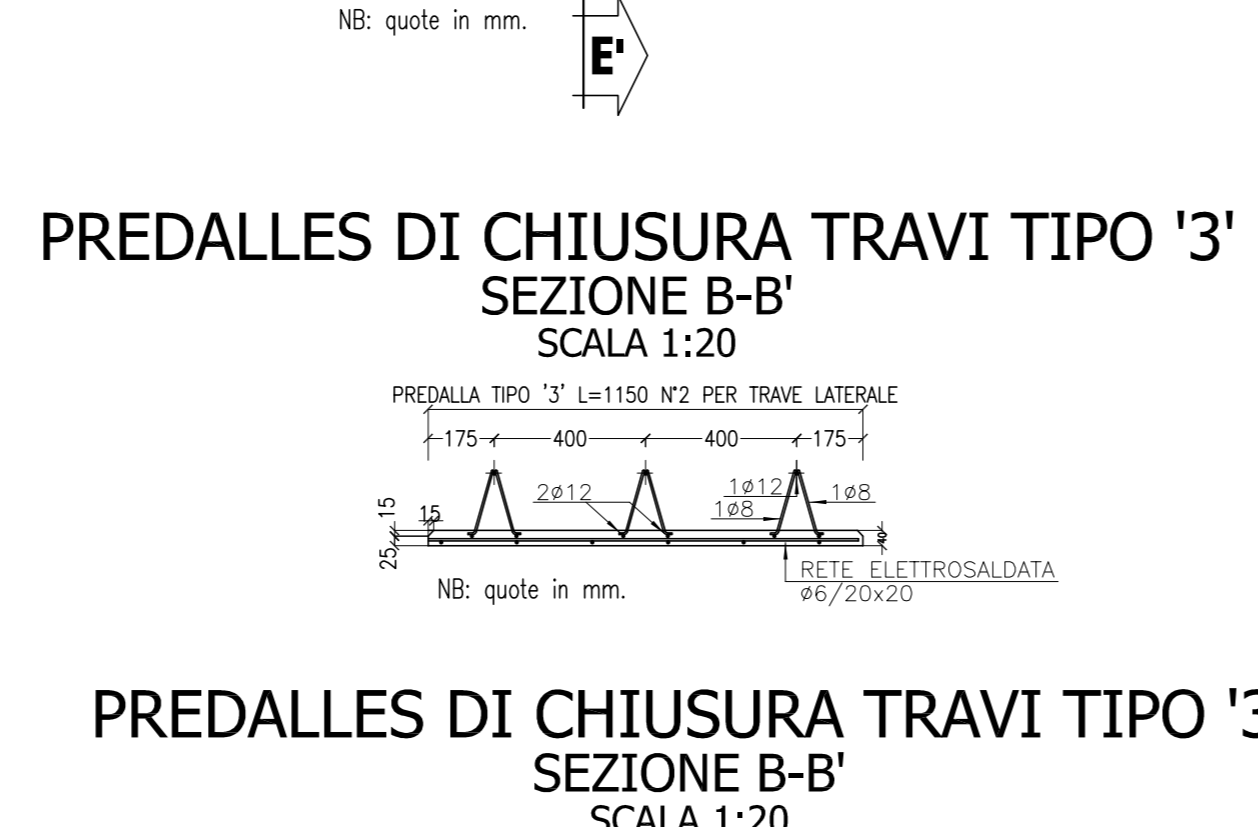
PREDALLES DI CHIUSURA TRAVI TIPO '2'  
SEZIONE B-B'  
SCALA 1:20



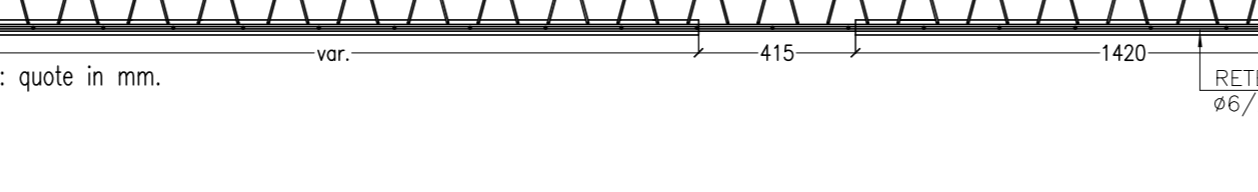
PREDALLES DI CHIUSURA TRAVI TIPO '3'  
PIANTA  
SCALA 1:20



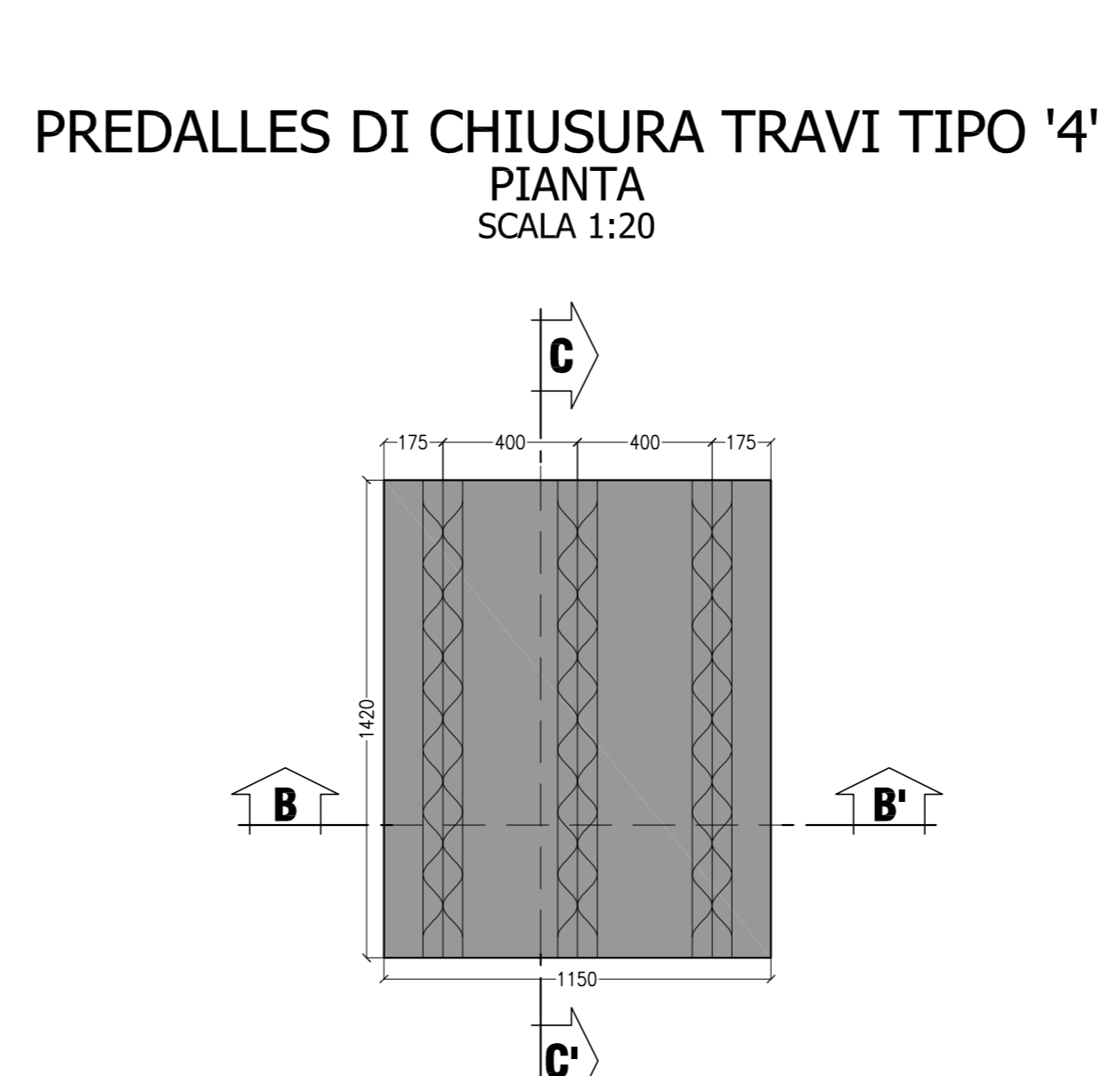
PREDALLES DI CHIUSURA TRAVI TIPO '3'  
SEZIONE B-B'  
SCALA 1:20



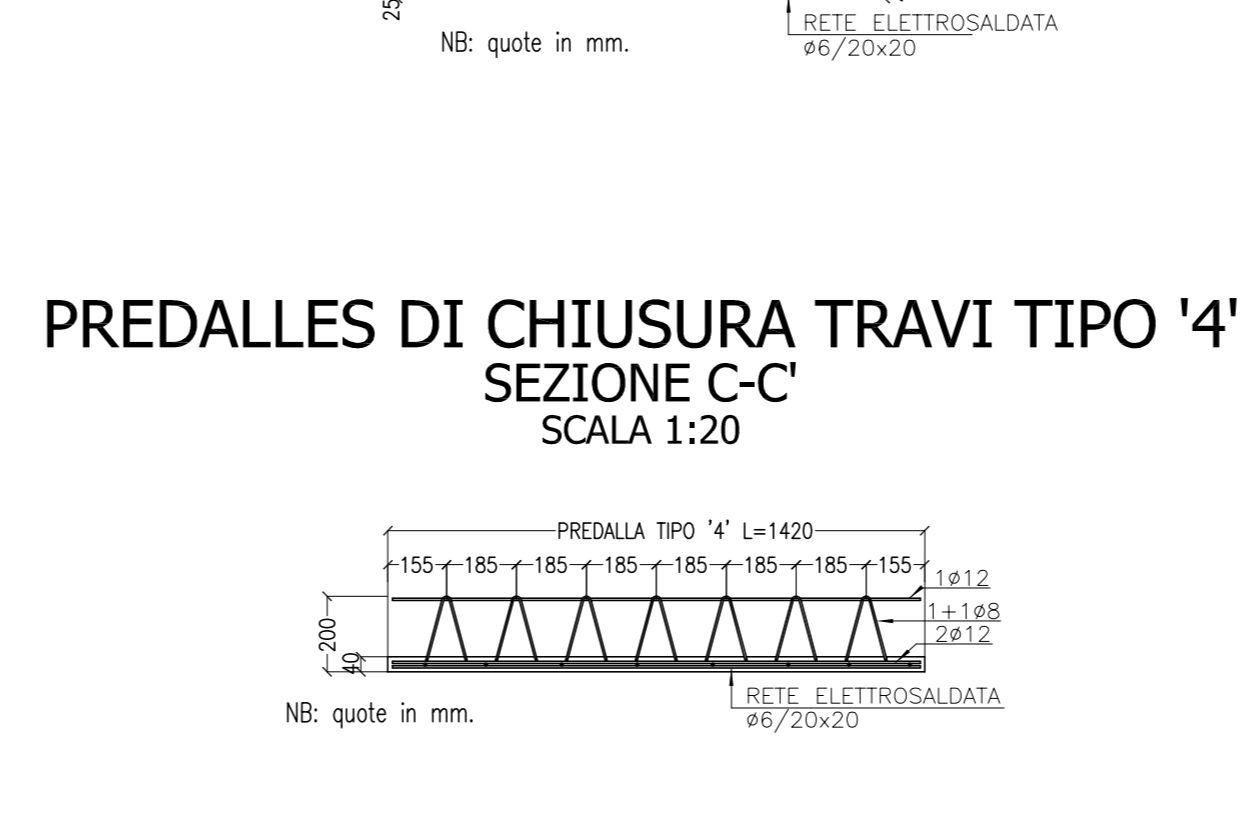
PREDALLES DI CHIUSURA TRAVI TIPO '3'  
SEZIONE B-B'  
SCALA 1:20



PREDALLES DI CHIUSURA TRAVI TIPO '4'  
PIANTA  
SCALA 1:20



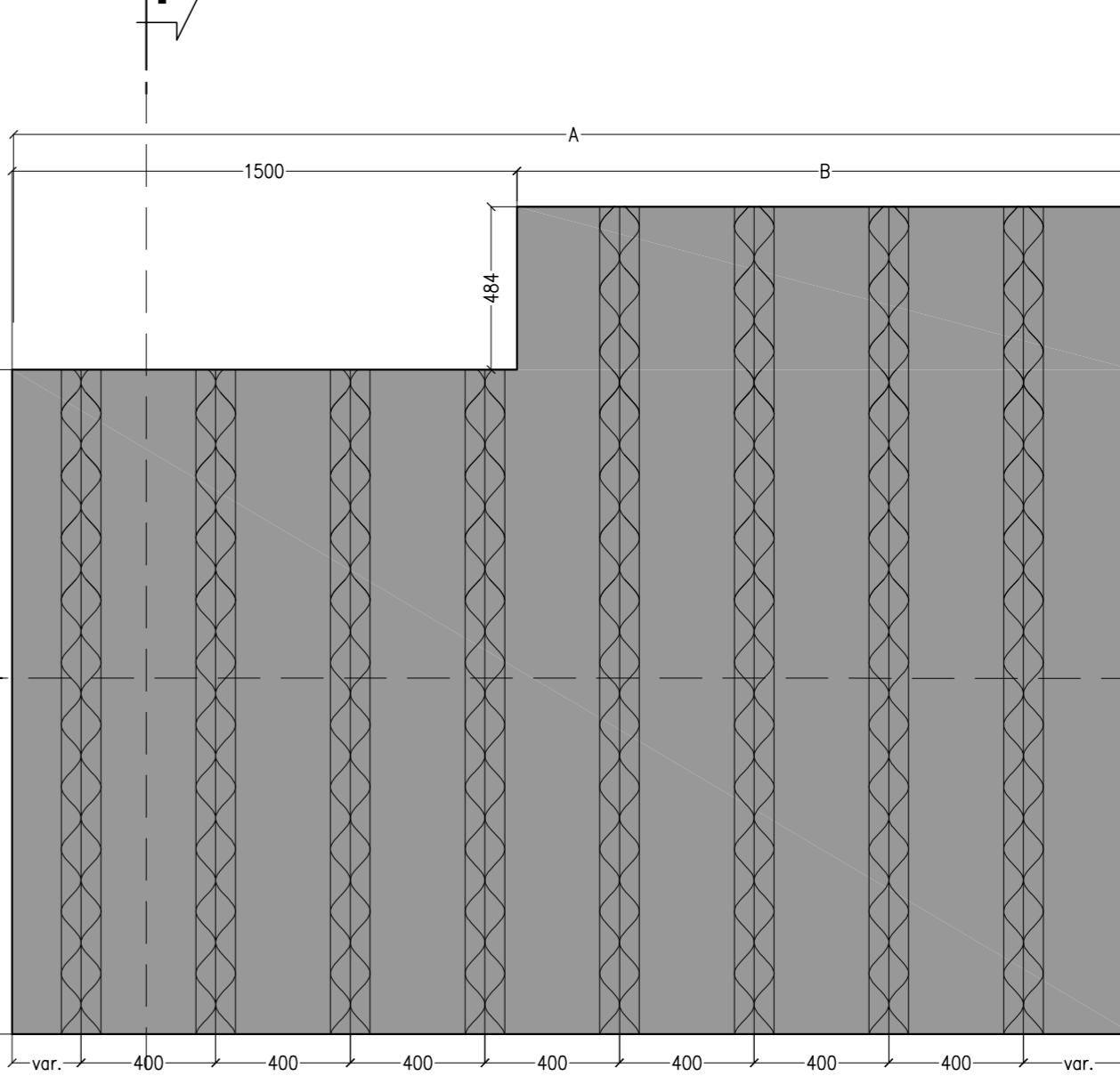
PREDALLES DI CHIUSURA TRAVI TIPO '4'  
SEZIONE B-B'  
SCALA 1:20



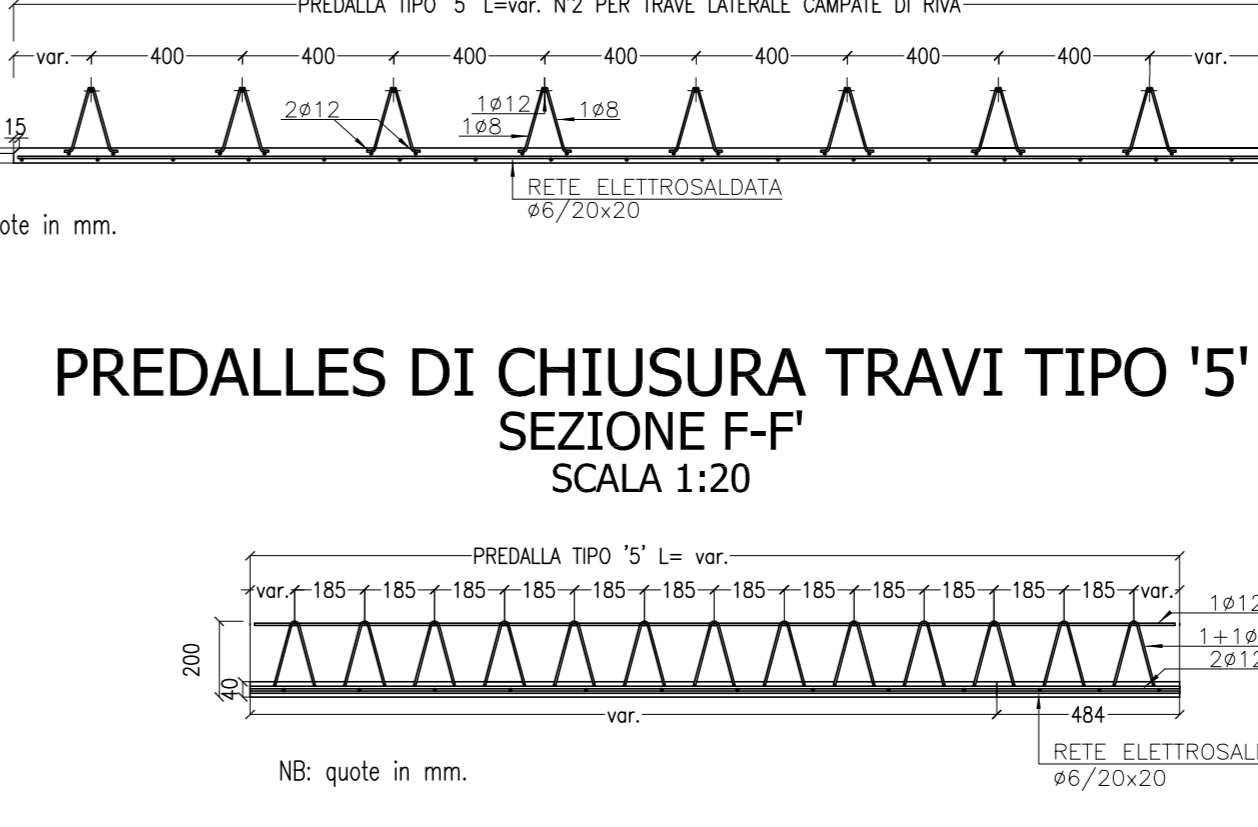
PREDALLES DI CHIUSURA TRAVI TIPO '4'  
SEZIONE C-C'  
SCALA 1:20



PREDALLES DI CHIUSURA TRAVI TIPO '5'  
PIANTA  
SCALA 1:20



PREDALLES DI CHIUSURA TRAVI TIPO '5'  
SEZIONE E-E'  
SCALA 1:20



PREDALLES DI CHIUSURA TRAVI TIPO '5'  
SEZIONE F-F'  
SCALA 1:20



**ANAS S.p.A.**  
DIREZIONE CENTRALE PROGRAMMAZIONE PROGETTAZIONE

PA 12/09  
CORRIDOIO PLURIMODALE TIRRENICO - NORD EUROPA  
ITINERARIO AGRIGENTO - CALTANISSETTA - A19  
S.S. N° 640 "DI PORTO EMPEDOCLE"  
AMMODERNAMENTO E ADEGUAMENTO ALLA CAT. B DEL D.M. 5.11.2001  
Dal km 44+000 allo svincolo con l'A19

**PROGETTO ESECUTIVO**

Contrattista Generale: **Empedocle S.p.A.**

OPERE D'ARTE MAGGIORI  
VIADOTTI  
Viadotto Arenella III  
Predalles - Disposizione e particolari  
carreggiata DX - Campata da L=31.0 m

Codice Unico Progetto (CUP): F91B0900070001  
Codice Elaborato: PA12\_09 - E 1 5 7 | V I 2 1 4 | V I 1 4 | F B X | 0 6 1 | C  
Scale: VARIE

REV.	DATA	EMMISSIONE	DESCRIZIONE	REDATTO	VERIFICATO	APPROVATO	AUTORIZZATO
C	Settembre 2011	Aggiornamento Progettuale		T. FASOLO	F. NIGRELLI	M. LITI	P. PAGLINI
B	Luglio 2011	Revisione a seguito di incontri con il Committente		T. FASOLO	F. NIGRELLI	M. LITI	P. PAGLINI
A	Aprile 2011	EMMISSIONE		T. FASOLO	F. NIGRELLI	M. LITI	P. PAGLINI

Responsabile del procedimento: Ing. MAURIZIO ARAMINI

Il Progettista: **ING. GIULIO LUCA VENTURA**  
Il Consulente Specialista: **DTI ITALIA S.p.A.**  
Il Geologo: **ING. GIULIO LUCA VENTURA**  
Il Coordinatore per la sicurezza in fase di progetto: **ING. GIULIO LUCA VENTURA**  
Il Direttore dei lavori: **ING. GIULIO LUCA VENTURA**