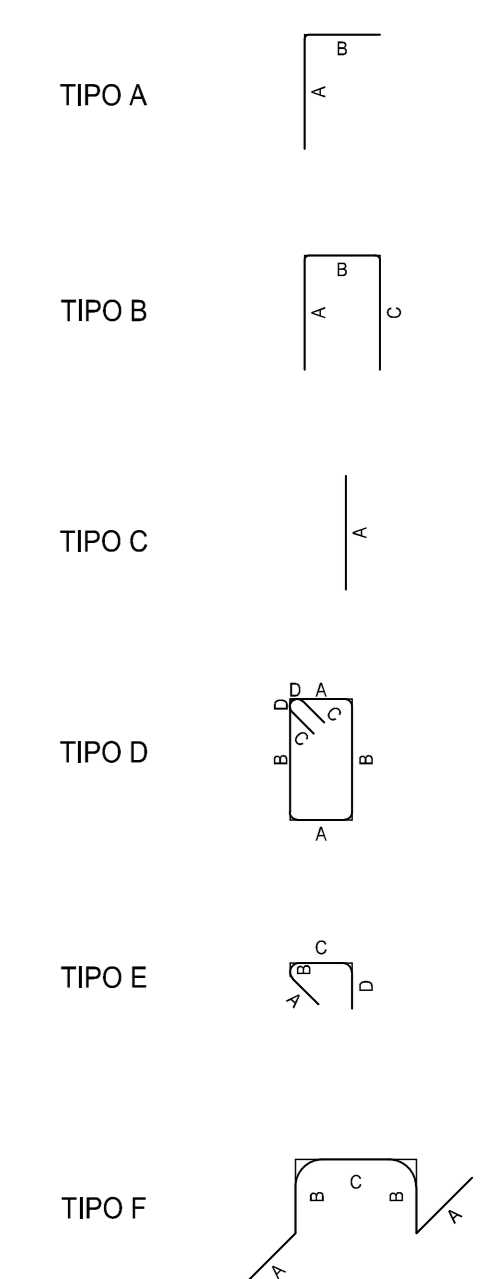
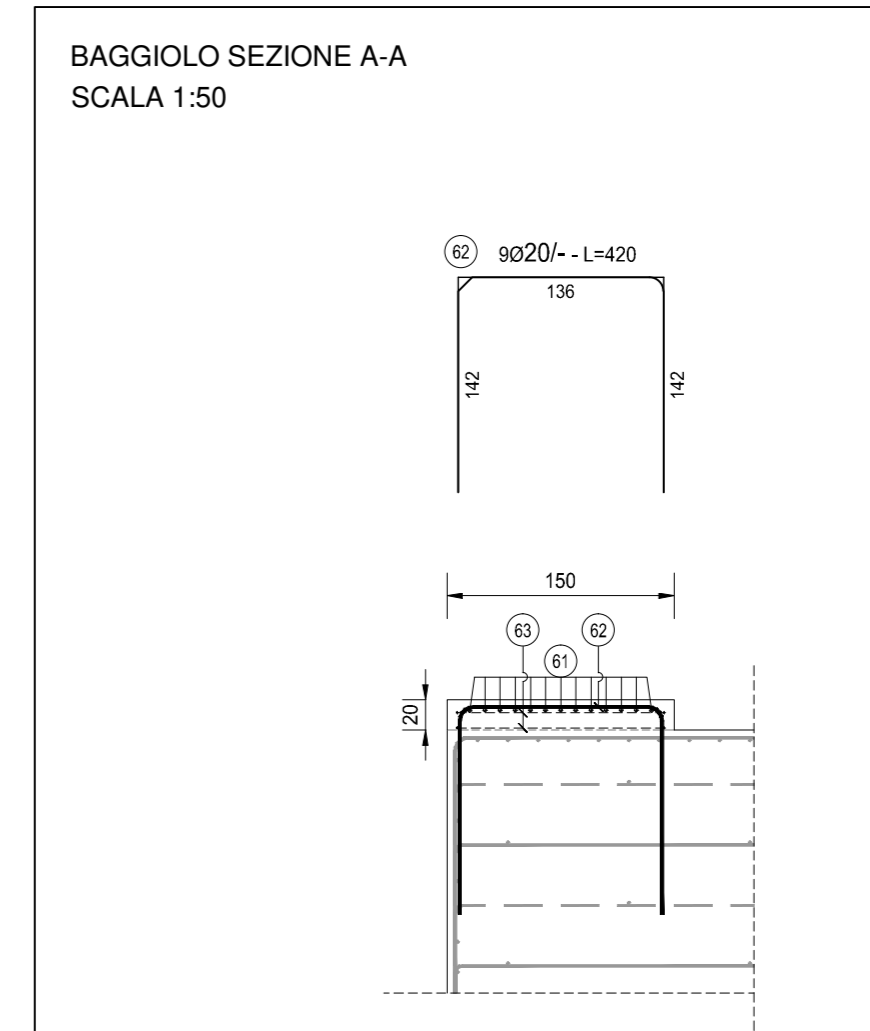
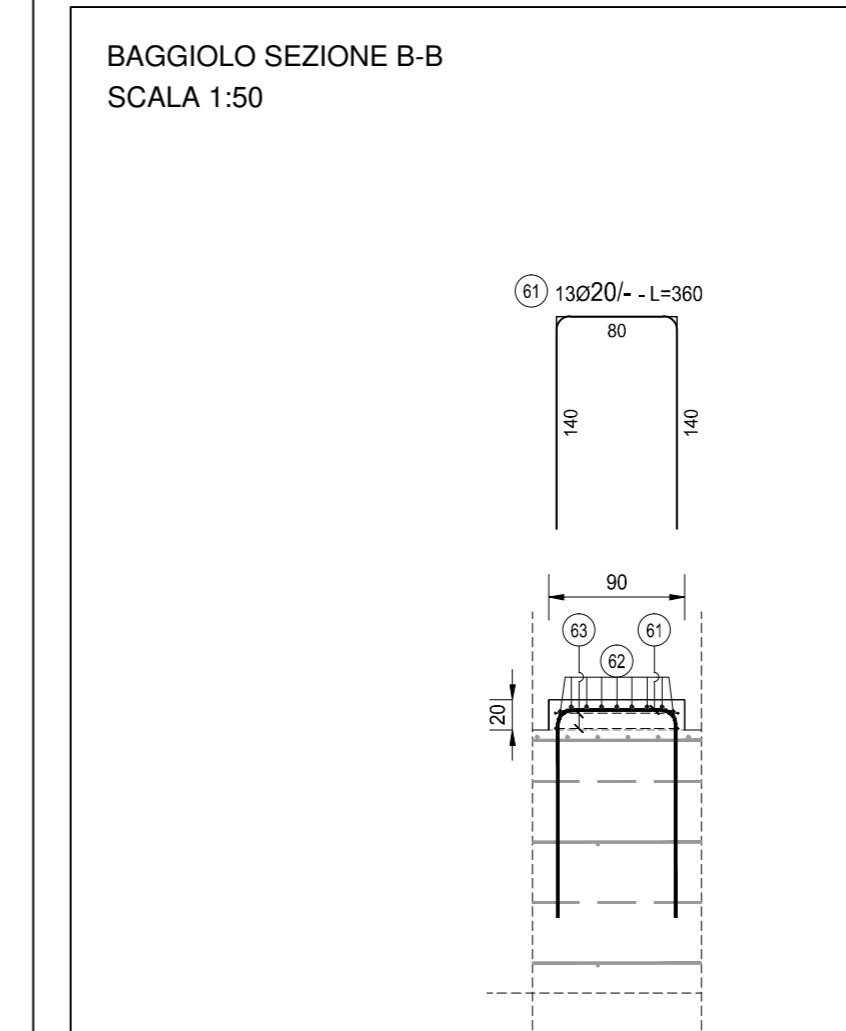
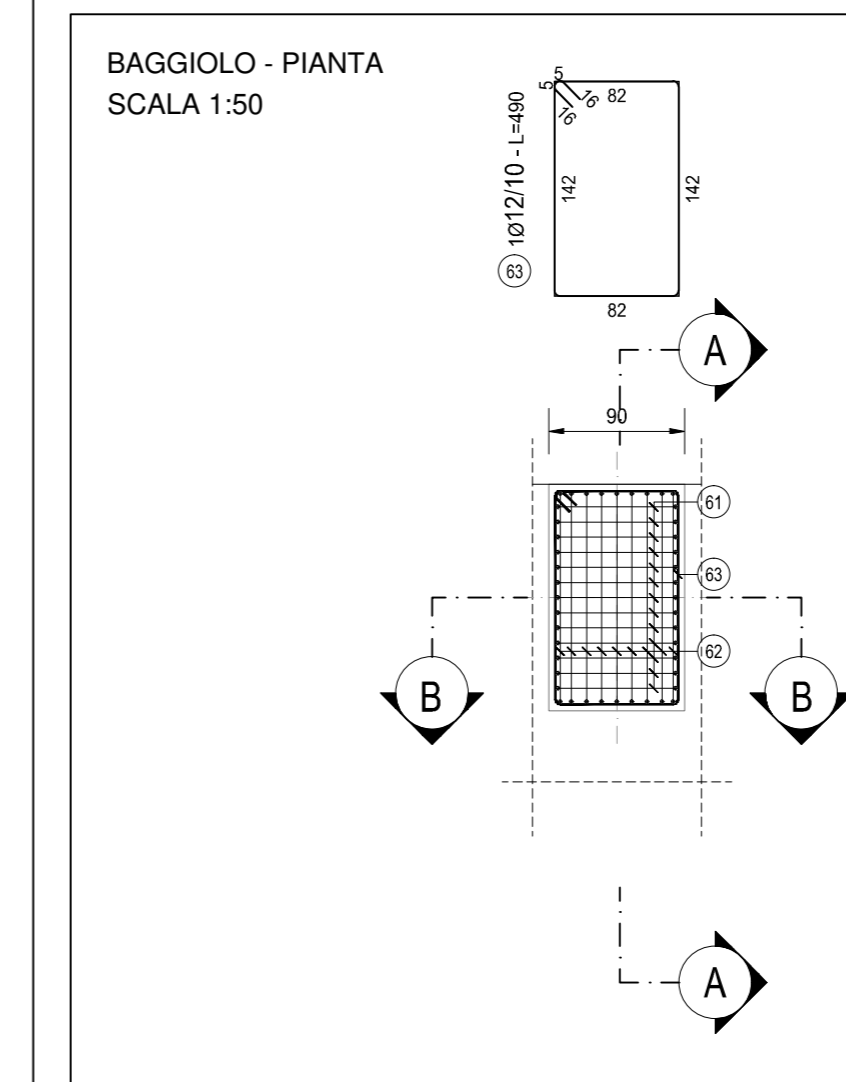


BREMBIOLO 2 - SPALLA A													
TIPO	POS	NOTA	φ [mm]	PASSO [cm]	A [cm]	B [cm]	C [cm]	D [cm]	L [cm]	N. Bar.	L.TOT [cm]	KG	
A	4	1	16	20	20	430	-	-	450	80	3000	567.91	
A	5	1	20	10	40	430	-	-	470	141	6620	1.633.49	
A	13	1	16	20	63	537	-	-	600	10	6000	94.65	
A	14	1	20	10	63	597	-	-	660	19	12540	309.10	
A	20	b	1+1	16	80x80	44	256	-	300	12	3600	56.79	
A	28	1	16	20	62	488	-	-	550	24	13500	208.23	
A	29	1	16	20	62	488	-	-	550	24	13200	208.23	
A	36	1	16	20	63	537	-	-	600	10	6000	94.65	
A	37	1	20	10	63	597	-	-	660	19	12540	309.10	
A	44	1	16	20	62	458	-	-	520	24	12480	196.88	
A	45	1	16	20	62	458	-	-	520	24	12480	196.88	
B	2	1	20	10	64	262	64	-	380	141	5490	1.355.45	
B	3	1	16	80x80	38	262	39	-	340	37	12580	198.45	
B	6	1	16	20	200	30	200	-	430	60	25800	407.00	
B	9	b	1+1	16	20	266	268	266	-	800	18	14400	227.17
B	12	b	1+1	16	20	237	26	237	-	500	24	12000	189.30
B	15	1	16	20	44	512	44	-	600	12	7200	113.58	
B	16	1	20	10	44	512	44	-	600	24	14400	354.95	
B	18	1+1	12	20	289	22	289	-	600	14	8400	74.54	
B	19	b	1+1	20	226	188	226	-	700	26	16200	448.61	
B	21	1+1	12	20	205	205	20	-	430	20	8600	76.31	
B	27	b	1	16	20	61	182	57	-	300	25	7500	118.32
B	38	1	16	20	44	512	44	-	600	10	6000	94.65	
B	39	1	20	10	44	512	44	-	600	21	12600	310.58	
B	43	b	1	16	20	61	182	57	-	300	25	7500	118.32
C	9	a	1+1	16	20	1200	-	-	1200	18	21600	340.75	
C	12	a	1+1	16	20	1200	-	-	1200	24	28800	454.33	
C	19	a	1+1	20	20	1200	-	-	1200	26	31200	789.05	
C	20	a	1	16	80x80	1200	-	-	1200	6	7200	113.58	
C	22	a	6	12	-	600	-	-	600	8	4800	42.59	
C	25	a	4	12	-	360	-	-	360	4	1440	12.76	
C	41	a	4	12	-	340	-	-	340	4	1360	12.07	
E	32	1	12	40x40	12	6	67	15	100	264	26400	234.26	
E	33	1	12	40x40	15	6	42	17	80	190	15300	134.88	
vedi disegno	1	1	20	10	-	-	-	-	720	141	101520	2.502.37	
vedi disegno	7	1	12	20	-	-	-	-	100	54	5400	47.92	
vedi disegno	8	1	12	20	-	-	-	-	110	54	5940	52.71	
vedi disegno	24	a	1	16	20	-	-	-	600	9	5400	85.19	
vedi disegno	24	b	1	16	20	-	-	-	600	9	5400	85.19	
vedi disegno	27	a	1	16	20	-	-	-	300	25	7500	118.32	
vedi disegno	40	a	1	16	20	-	-	-	600	9	5400	85.19	
vedi disegno	40	b	1	16	20	-	-	-	600	9	5400	85.19	
vedi disegno	43	a	1	16	20	-	-	-	300	25	7500	118.32	
PESO TOTALE ARMATURA [kg]													
13.287,81													

TABELLA RIEPILOGATIVA		
φ [mm]	L.TOT [cm]	KG
12	7750	688.06
16	290140	4.577.06
20	324260	7.992.68
24	0	0.00
TOT (KG)		13.287,81

PONTE SUL BREMBIOLO 2 - SPALLE - BAGGIOLO 90X150X20												
TIPO	POS	NOTA	φ [mm]	PASSO [cm]	A [cm]	B [cm]	C [cm]	D [cm]	L [cm]	N. Bar.	L.TOT [cm]	KG
B	61	13	20	-	140	80	140	-	380	13	4680	115.36
B	62	9	20	-	142	136	142	-	420	9	3780	93.17
D	63	2	12	-	62	142	16	5	490	2	980	13.70
PESO TOTALE ARMATURA [kg]												
217,23												



NOTA BENE:

PER LA TABELLA MATERIALI SI RINVIA ALL'ALLEGATO HM26-S02PO03STRDI05

LE POSIZIONI 10, 11, 17, 26, 30, 31, 34, 35, 42, 46, 47 E 48 NON ESISTONO



S.S. N. 9 "VIA EMILIA"
VARIANTE DI CASALPUSTERLENGO ED ELIMINAZIONE PASSAGGIO A LIVELLO SULLA S.P. EX S.S. N.234
PROGETTO ESECUTIVO

	ING. RENATO DEL PRETE	DOTT. GIULIO DANIELI	ING. RENATO DEL PRETE	PROGETTISTA
	ING. VALERIO BAIETTI	ING. GIANFRANCO SASSO	ING. GIANFRANCO SASSO	PROGETTISTA
	ING. VALERIO BAIETTI	ING. GIANFRANCO SASSO	ING. GIANFRANCO SASSO	PROGETTISTA
	ING. GIANFRANCO SASSO	ING. GIANFRANCO SASSO	ING. GIANFRANCO SASSO	PROGETTISTA
	ING. GIANFRANCO SASSO	ING. GIANFRANCO SASSO	ING. GIANFRANCO SASSO	PROGETTISTA

HM27

H - PROGETTO STRUTTURALE OPERE PRINCIPALI
HM - PO03 - PONTE SUL BREMBIOLO 02 SU ASSE 02.02
ARMATURA SPALLA A - TAVOLA 01 DI 02

CODICE PROGETTO	NOME FILE	REVISIONE	SCALA:
COMI	HM27-S02PO03STRAR03_B.dwg	B	1:50
PROGETTO	ELAB.	DATA	VERIFICATO
D	17/01	2017	BAIETTI
C			
A	EMMISSIONE A SEGUITO DI ISTRUTTORIA	LUGLIO 2018	ING. VALERIO BAIETTI
B	EMMISSIONE	DICEMBRE 2017	ING. VALERIO BAIETTI
REV.	DESCRIZIONE	DATA	APPROVATO