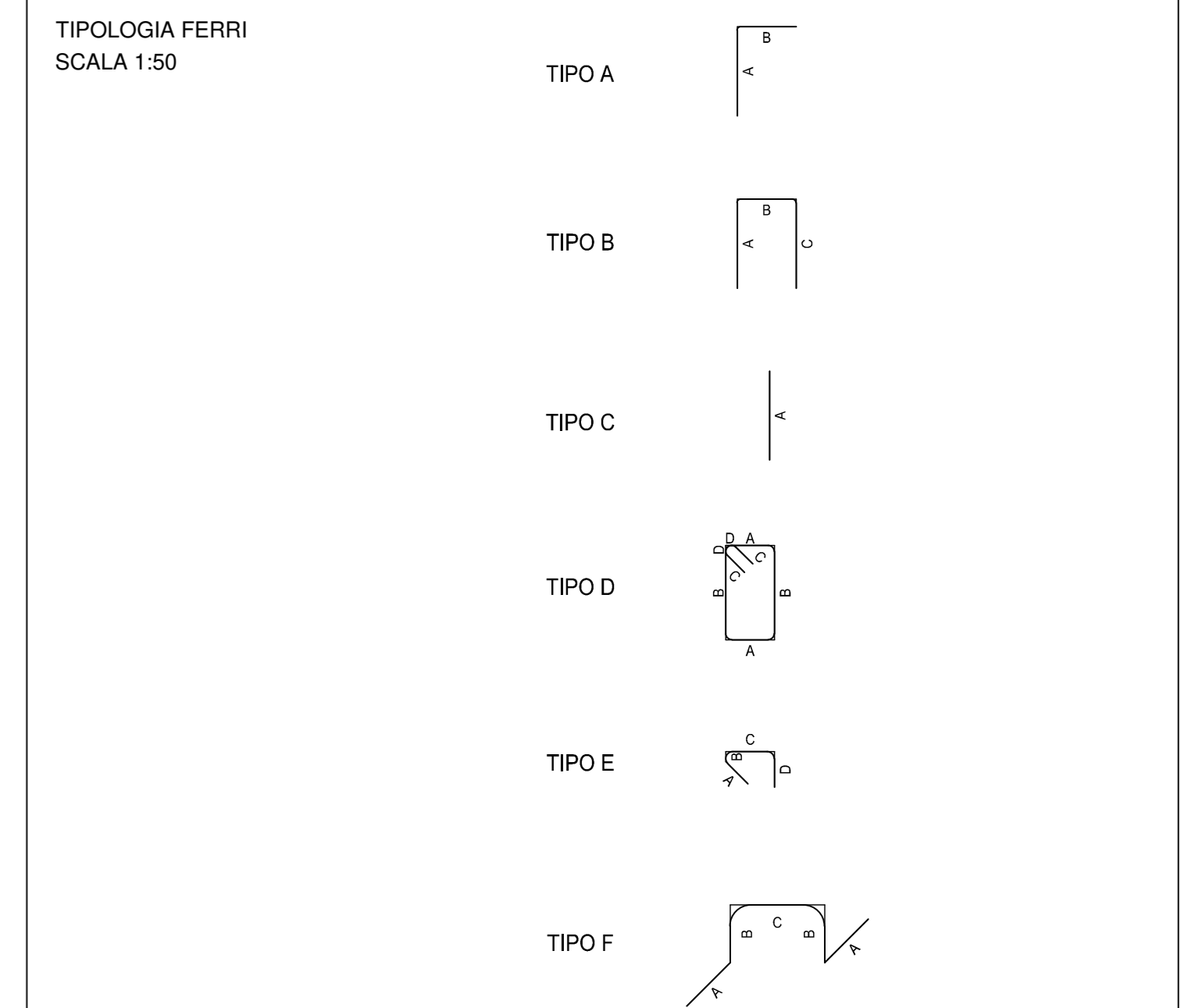
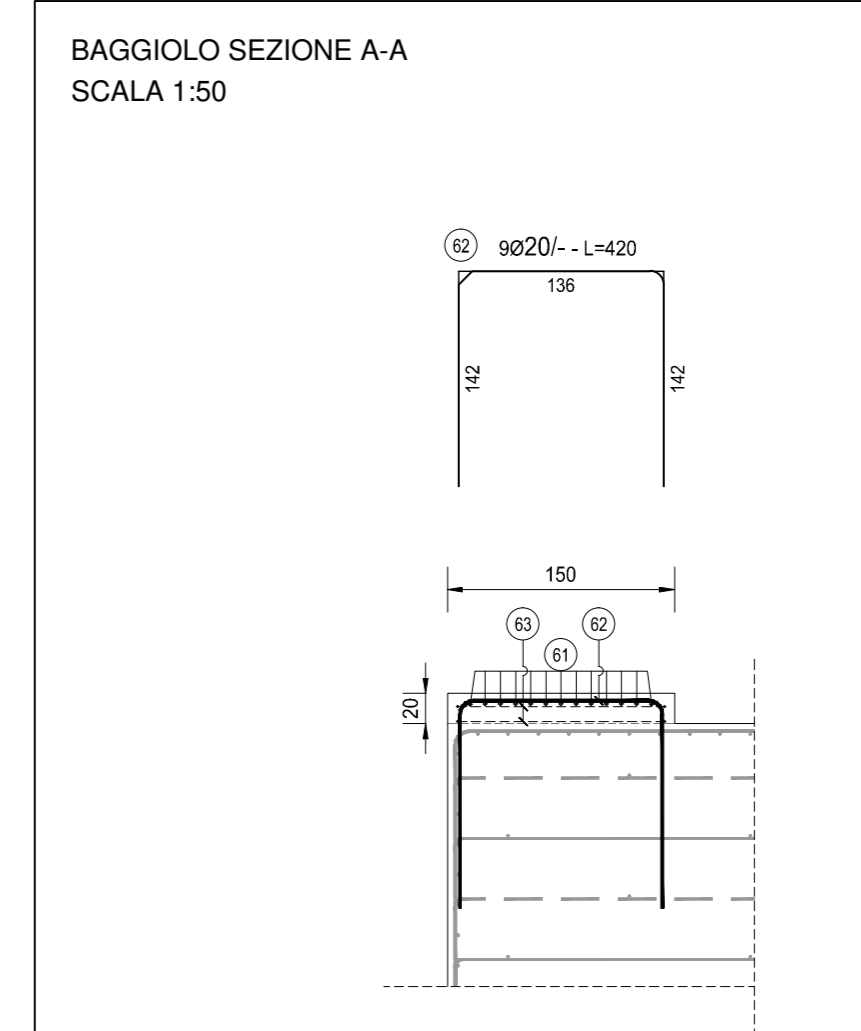
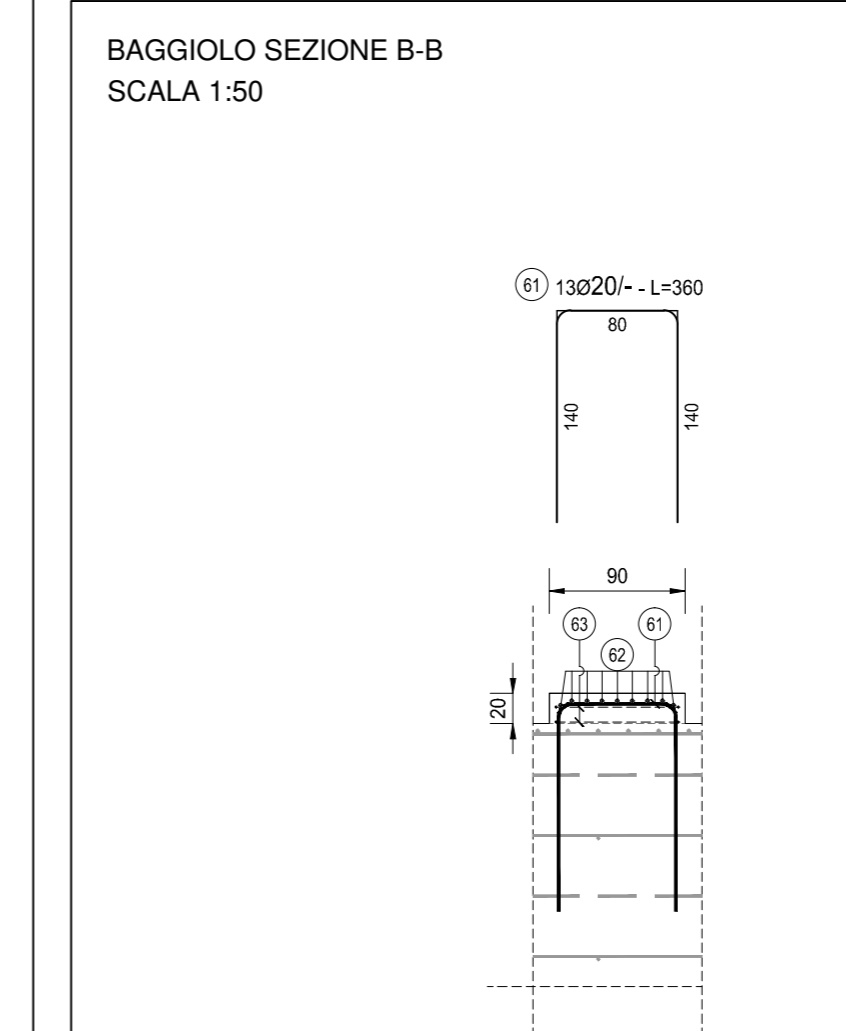
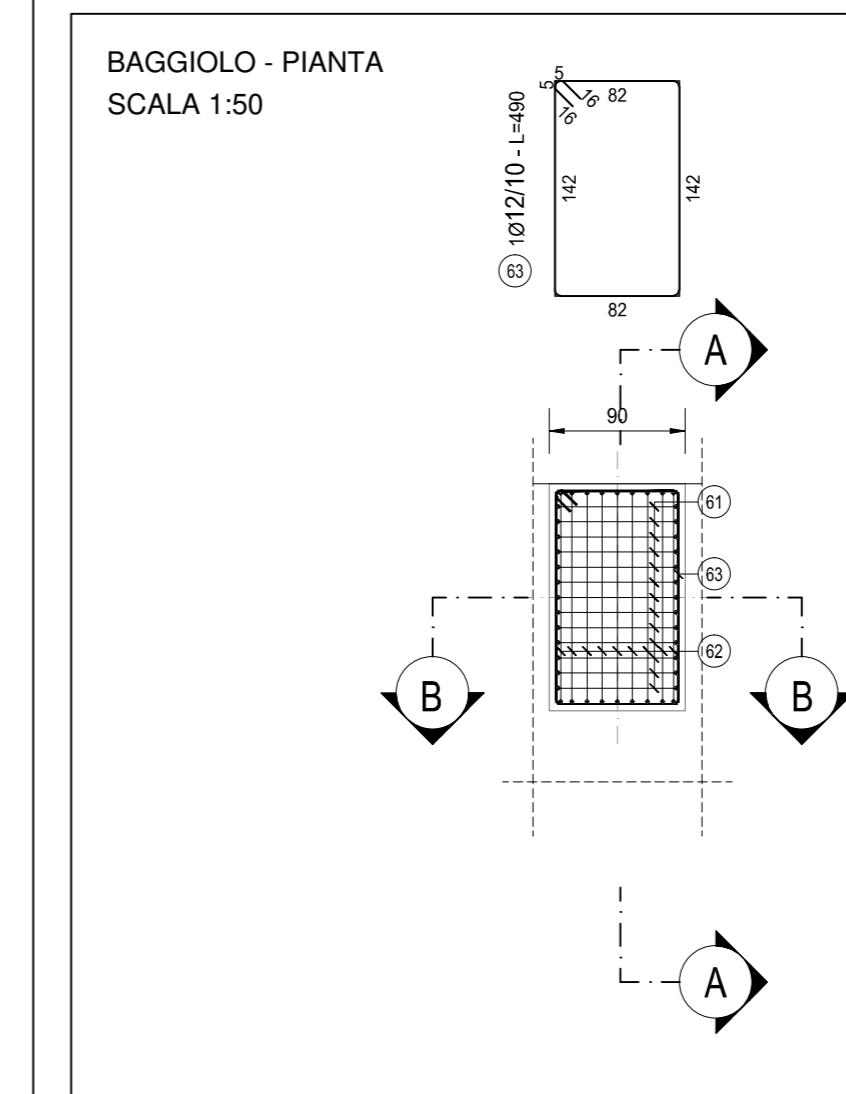


BREMBIOLO 2 - SPALLA B												
TIPO	POS	NOTA	φ [mm]	PASSO [cm]	A [cm]	B [cm]	C [cm]	D [cm]	L [cm]	N. Bar.	L.TOT [cm]	KG
A	4	1	16	20	20	430	-	-	450	80	3000	567.81
A	5	1	20	10	40	430	-	-	470	141	8670	1.633.49
A	13	1	16	20	63	537	-	-	600	10	6000	94.65
A	14	1	20	10	63	597	-	-	660	19	12540	309.10
A	20	b	1+1	16	80x80	44	256	-	300	12	3600	56.79
A	28	1	16	20	62	488	-	-	550	24	13200	208.23
A	29	1	16	20	62	488	-	-	550	24	13200	208.23
A	36	1	16	20	63	537	-	-	600	10	6000	94.65
A	37	1	20	10	63	597	-	-	660	19	12540	309.10
A	44	1	16	20	62	458	-	-	520	24	12480	196.88
A	45	1	16	20	62	458	-	-	520	24	12480	196.88
B	2	1	20	10	262	64	-	-	380	141	54840	1.355.45
B	3	1	16	80x80	35	262	39	-	340	37	12580	198.45
B	6	1	16	20	200	30	200	-	430	60	25800	407.60
B	9	b	1+1	16	20	266	268	266	800	18	14400	227.17
B	12	b	1+1	16	20	237	26	237	500	24	12000	189.30
B	15	1	16	20	44	512	44	-	600	12	7200	113.58
B	16	1	20	10	44	512	44	-	600	24	14400	354.95
B	18	1+1	12	20	269	22	269	-	600	14	8400	74.54
B	19	b	1+1	20	226	188	226	-	700	26	16200	448.61
B	21	1+1	12	20	205	205	20	-	430	20	8600	76.31
B	27	b	1	16	20	61	182	57	300	25	7500	118.32
B	38	1	16	20	44	512	44	-	600	10	6000	94.65
B	39	1	20	10	44	512	44	-	600	21	12600	310.58
B	43	b	1	16	20	61	182	57	300	25	7500	118.32
C	9	a	1+1	16	20	1200	-	-	1200	18	21600	340.75
C	12	a	1+1	16	20	1200	-	-	1200	24	28800	454.33
C	19	a	1+1	20	20	1200	-	-	1200	26	31200	769.05
C	20	a	1	16	80x80	1200	-	-	1200	6	7200	113.58
C	22	a	8	12	-	600	-	-	600	8	4800	42.59
C	25	a	4	12	-	360	-	-	360	4	1440	12.78
C	41	a	4	12	-	340	-	-	340	4	1360	12.07
E	32	1	12	40x40	12	6	67	15	100	264	26400	234.26
E	33	1	12	40x40	15	6	42	17	80	180	15200	134.88
wdi disegno	1	1	20	10	-	-	-	-	720	141	101520	2.502.37
wdi disegno	7	1	12	20	-	-	-	-	100	54	5400	47.92
wdi disegno	8	1	12	20	-	-	-	-	110	54	5940	52.71
wdi disegno	24	a	1	16	20	-	-	-	600	9	5400	85.19
wdi disegno	24	b	1	16	20	-	-	-	600	9	5400	85.19
wdi disegno	27	a	1	16	20	-	-	-	300	25	7500	118.32
wdi disegno	40	a	1	16	20	-	-	-	600	9	5400	85.19
wdi disegno	40	b	1	16	20	-	-	-	600	9	5400	85.19
wdi disegno	43	a	1	16	20	-	-	-	300	25	7500	118.32
PESO TOTALE ARMATURA [kg]												13.287,81

TABELLA RIPIELOGATIVA		
φ [mm]	L.TOT [cm]	KG
12	77540	688.06
16	280140	4.577.06
20	324260	7.992.68
24	9	0.00
TOT (KG)		13.287,81

PONTE SUL BREMBIOLO 2 - SPALLE - BAGGIOLO 90X150X20												
TIPO	POS	NOTA	φ [mm]	PASSO [cm]	A [cm]	B [cm]	C [cm]	D [cm]	L [cm]	N. Bar.	L.TOT [cm]	KG
B	61	13	20	-	140	80	140	-	360	13	4680	115.36
B	62	9	20	-	142	136	142	-	420	9	3780	93.17
D	63	2	12	-	62	142	16	5	490	2	980	8.70
PESO TOTALE ARMATURA [kg]												217,23



NOTA BENE:
PER LA TABELLA MATERIALI SI RINVIA ALL'ALLEGATO HM26-S02PO03STRDI05
LE POSIZIONI 10, 11, 17, 26, 30, 31, 34, 35, 42, 46, 47 E 48 NON ESISTONO

ANAS S.p.A.
Direzione Progettazione e Realizzazione Lavori

S.S. N. 9 "VIA EMILIA"
VARIANTE DI CASALPUSTERLENGO ED ELIMINAZIONE PASSAGGIO A LIVELLO SULLA S.P. EX S.S. N.234
PROGETTO ESECUTIVO

STUDIO CORONA Ing. Renato Vaira	ING. RENATO DEL PRETE Ing. Renato Del Prete	DOT. GIULIO DANILLO Dot. Giulio Danillo	INTEGRAZIONI PRESTAZIONI Ing. Valerio Baretta	PROGETTISTA Ing. Valerio Baretta
SETAC Ing. Valerio Baretta	COMPTON Prof. Ing. Luigi Morone	EG Ing. Gabriele Francini	PROGETTAZIONE STRADALE Ing. Giancarlo Ranieri	PROGETTAZIONE IDRAULICA Ing. Giancarlo Ranieri
UNING Prof. Ing. Matteo Ranieri	ECOPLAN Arch. Nicola Fontana	ARKE Ing. Giovanni Agostino	PROGETTAZIONE OPERE D'ARTE MAGGiori Ing. Renato Vaira	PROGETTAZIONE OPERE D'ARTE MINORI Ing. Nicola Lipari
COORDINATORE DELLA PROIEZIONE Dot. Danilo Carone	IL RESPONSABILE DELLA INTEGRAZIONE DELLE PRESTAZIONI SPECIALISTICHE Ing. Valerio Baretta	PROGETTISTA Ing. Valerio Baretta	GEOTECONICA Dot. Danilo Gallo	GEOTECNICA Ing. Giancarlo Ranieri
AMBIENTE Dot. Danilo Gallo	SICUREZZA Ing. Giancarlo Ranieri	COORDINATORE DELLA SICUREZZA IN FASE DI PROIEZIONE Ing. Giancarlo Ranieri		

HM29
HM - PO03 - PONTE SUL BREMBIOLO 02 SU ASSE 02.02
ARMATURA SPALLA B - TAVOLA 01 DI 02

CODICE PROGETTO	NOME FILE	REVISIONE	SCALA:
COMI	HM29-S02PO03STRAR05_B.dwg	B	1:50
PROGETTO	REV. PROG.	N. PROJ.	
COMI	E	1701	
ELAB.	S02	PO03	STR/AR/05
D			
C			
A	EMMISSIONE A SEGUITO DI ISTRUTTORIA	LUGLIO 2018	ARCH. MAURO SASSO
B	EMMISSIONE	DICEMBRE 2017	ARCH. MAURO SASSO
REV.	DESCRIZIONE	DATA	REDATTO VERIFICATO APPROVATO
			ING. VALERIO BARETTA