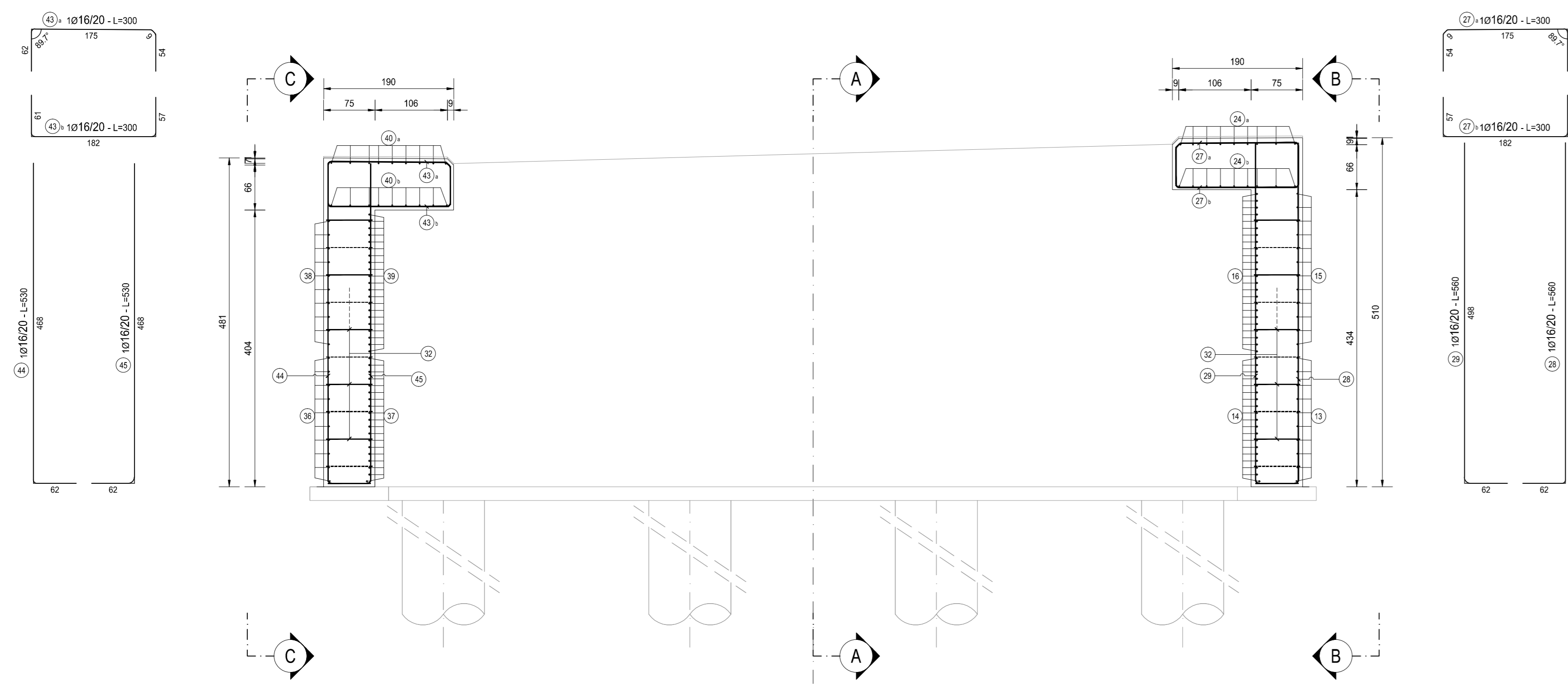
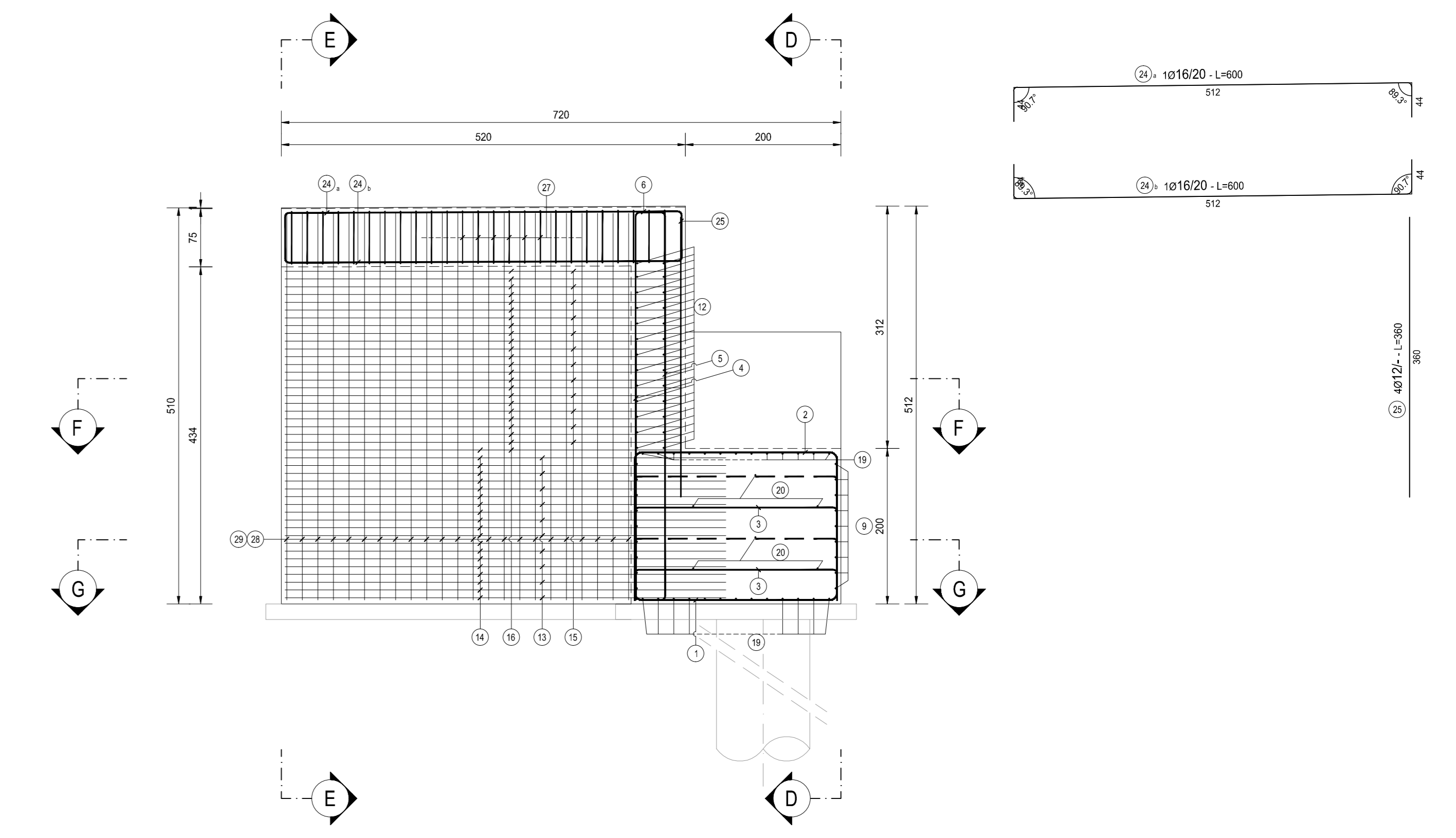


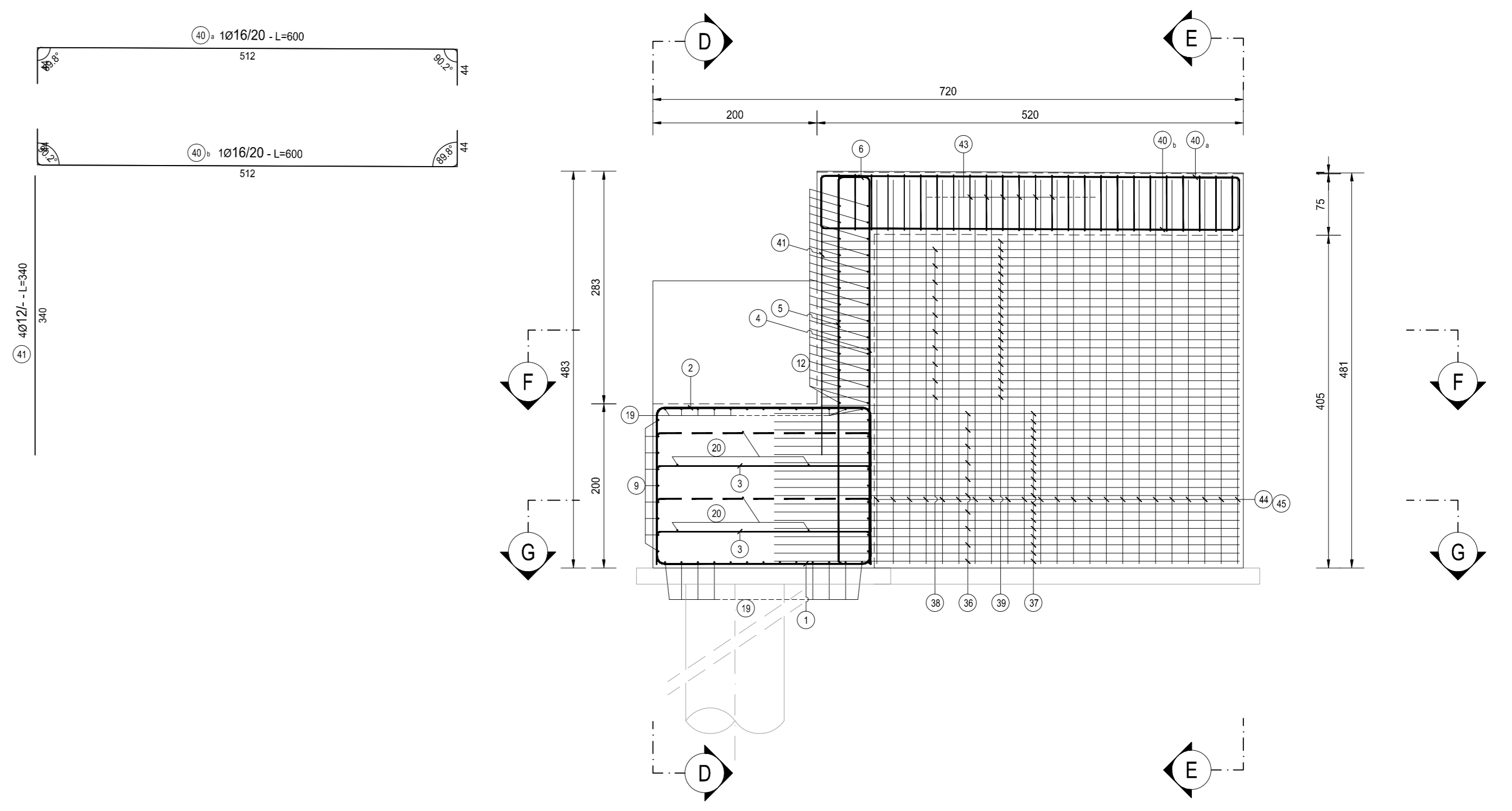
SEZIONE E-E
SCALA 1:50



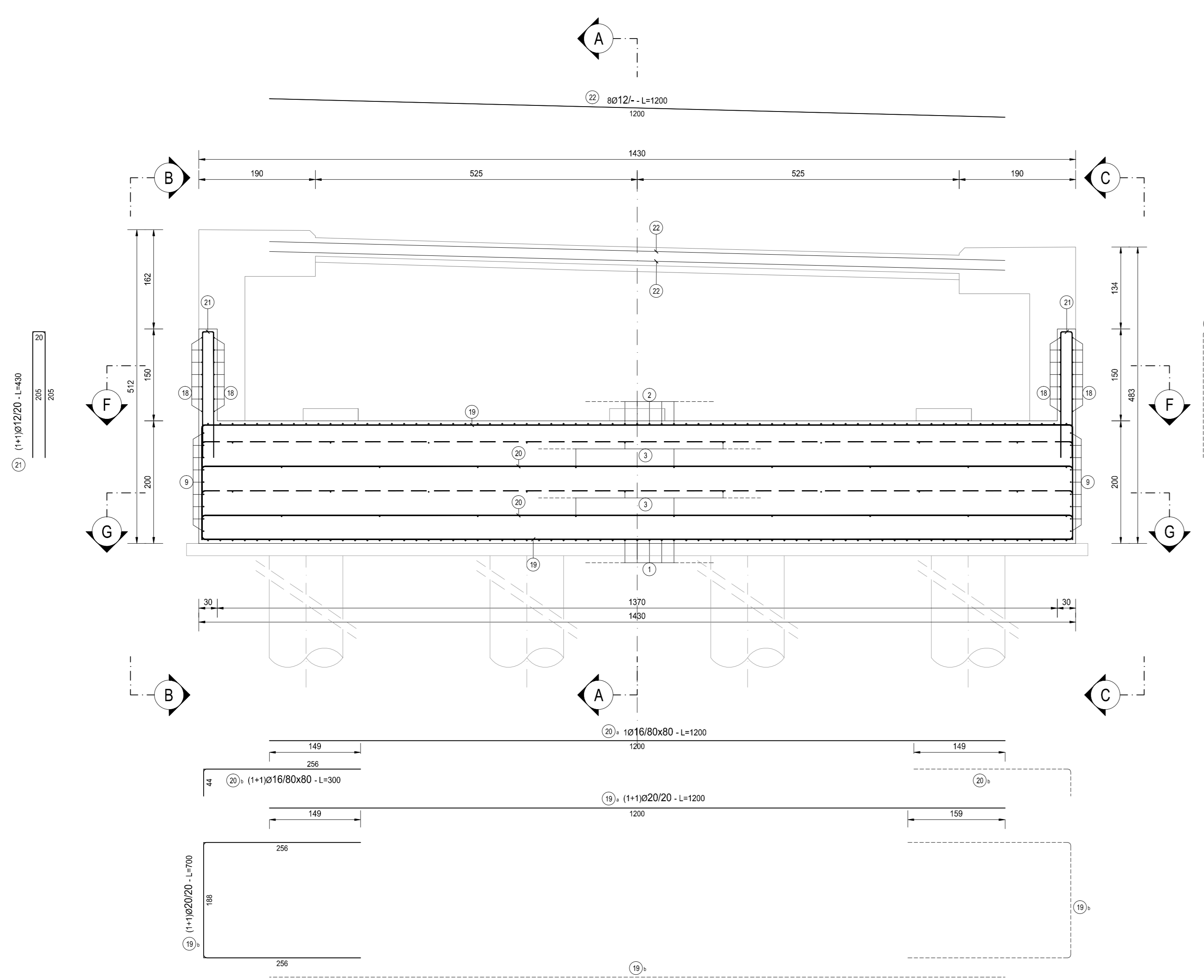
SEZIONE B-B
SCALA 1:50



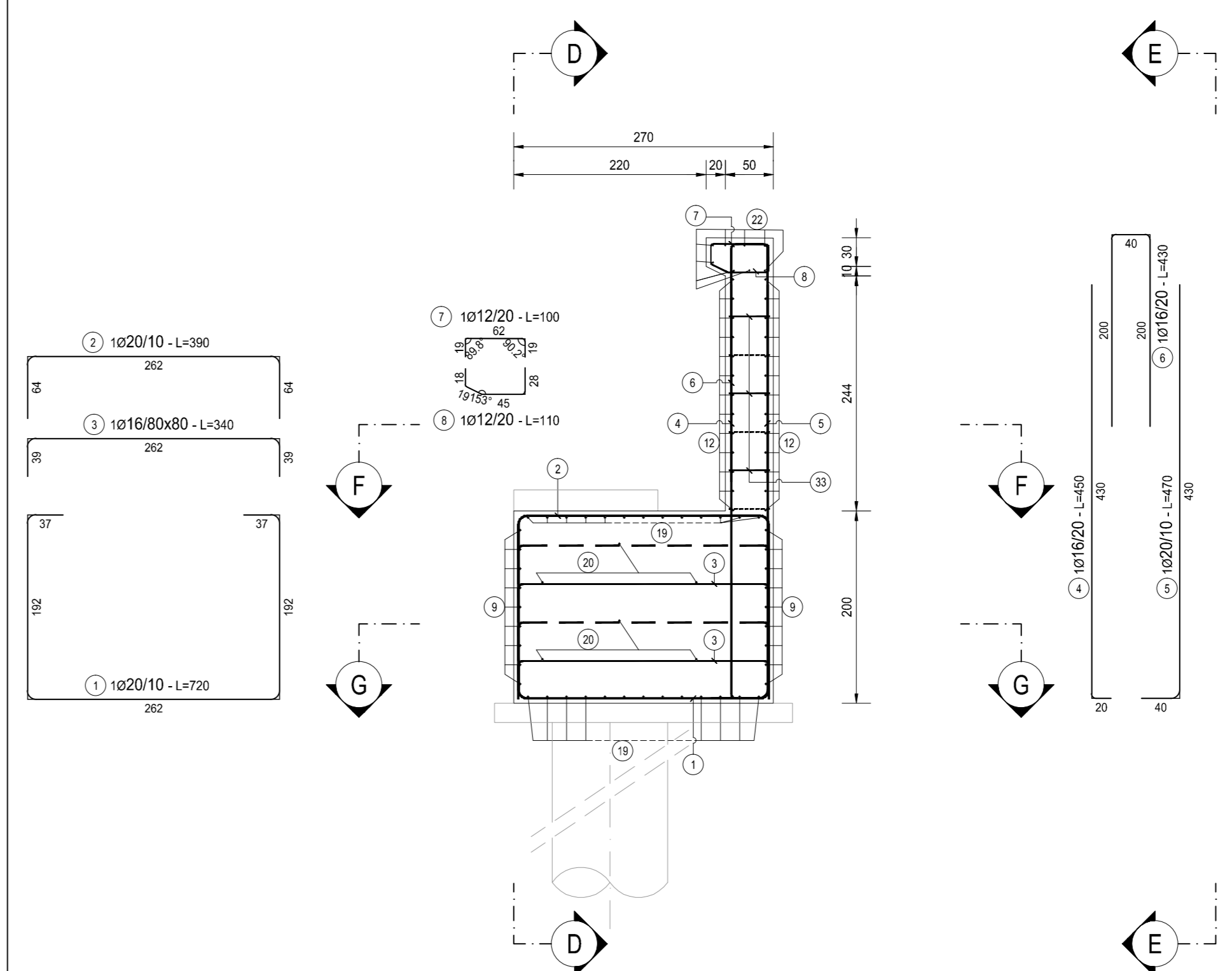
SEZIONE C-C
SCALA 1:50



SEZIONE D-D
SCALA 1:50



SEZIONE A-A
SCALA 1:50



NOTA BENE:
PER LA TABELLA MATERIALI SI RINVIA ALL'ALLEGATO HM26-S02PO03STRDI05
LE POSIZIONI 10, 11, 17, 23, 26, 30, 31, 34, 35, 42, 46, 47 E 48 NON ESISTONO

ANAS S.p.A.
Direzione Progettazione e Realizzazione Lavori

S.S. N. 9 "VIA EMILIA"
VARIANTE DI CASALPUSTERLENGO ED ELIMINAZIONE
PASSAGGIO A LIVELLO SULLA S.P. EX S.S. N.234

PROGETTO ESECUTIVO

STUDIO CORONA ING. RENATO VARE CORONA S.p.A.	ING. RENATO DEL PRETE ING. RENATO DEL PRETE CORONA S.p.A.	DOT. GIULIO DANIELI DOT. DON. DANIELE COLA CORONA S.p.A.	INTEGRAZIONE PRESTAZIONI ING. RENATO DEL PRETE CORONA S.p.A.	PROGETTISTA ING. VALERIO BAIETTI (I.T. S.r.l.)
ING. RENATO VARE CORONA S.p.A.	ING. RENATO DEL PRETE CORONA S.p.A.	DOT. GIULIO DANIELI CORONA S.p.A.	PROGETTAZIONE STRADALE ING. GASTANO RANIERI (G&M S.r.l.)	PROGETTAZIONE IDRAULICA ING. FABRIZIO BAIETTI (I.T. S.r.l.)
ING. FABRIZIO BAIETTI CORONA S.p.A.	SETAC ING. LUIGI MONTANA SETAC S.p.A.	EG ING. GASTANO RANIERI (G&M S.r.l.)	PROGETTAZIONE OPERE D'ARTE MAGGIORE ING. RENATO VARE (Studio Corona S.r.l.)	PROGETTAZIONE OPERE D'ARTE MINORE ING. NICOLA LIGAS (I.T. S.r.l.)
ING. FABRIZIO BAIETTI CORONA S.p.A.	COMPTON ING. GASTANO RANIERI (G&M S.r.l.)	CANTIERISTICA ING. VALERIO BAIETTI (I.T. S.r.l.)	GEODINAMICA ING. GASTANO RANIERI (G&M S.r.l.)	GEOTECONICA ING. GASTANO RANIERI (G&M S.r.l.)
UNING ING. MAURO RAVIOLI UNING S.p.A.	ECOPLAN ARCH. NICOLA FORNARI ECOPLAN S.p.A.	ARKE ING. GIOVANNI AGRIPPA ARKE S.p.A.	GEODINAMICA DOT. DANIELE GALLO (Studio Corona S.r.l.)	GEOTECONICA ING. GASTANO RANIERI (G&M S.r.l.)
ING. FABRIZIO BAIETTI CORONA S.p.A.	ING. RENATO DEL PRETE CORONA S.p.A.	ING. VALERIO BAIETTI CORONA S.p.A.	ING. DANIELE GALLO CORONA S.p.A.	ING. GASTANO RANIERI CORONA S.p.A.

HM30

H - PROGETTO STRUTTURALE OPERE PRINCIPALI
HM - PO03 - PONTE SUL BREMBIOLLO 02 SU ASSE 02.02
ARMATURA SPALLA B - TAVOLA 02 DI 02

CODICE PROGETTO	NOME FILE	REVISIONE	SCALA
COMI E 1701	HM30-S02PO03STRAR06_B.dwg	B	1:50
PROGETTO	LIV. PROG.	N. PROG.	
COMI	E	1701	
CODICE ELAB.	CODICE STR/AR/06	B	1:50
D			
C			
A	EMISSIONE A SEGUITO DI ISTRUTTORIA	LUGLIO 2018	ARCH. MAURO SASSO
B	EMISSIONE	DICEMBRE 2017	ARCH. MAURO SASSO
REV.	DESCRIZIONE	DATA	REDATTO VERIFICATO APPROVATO
			ING. VALERIO BAIETTI ING. VALERIO BAIETTI ING. VALERIO BAIETTI