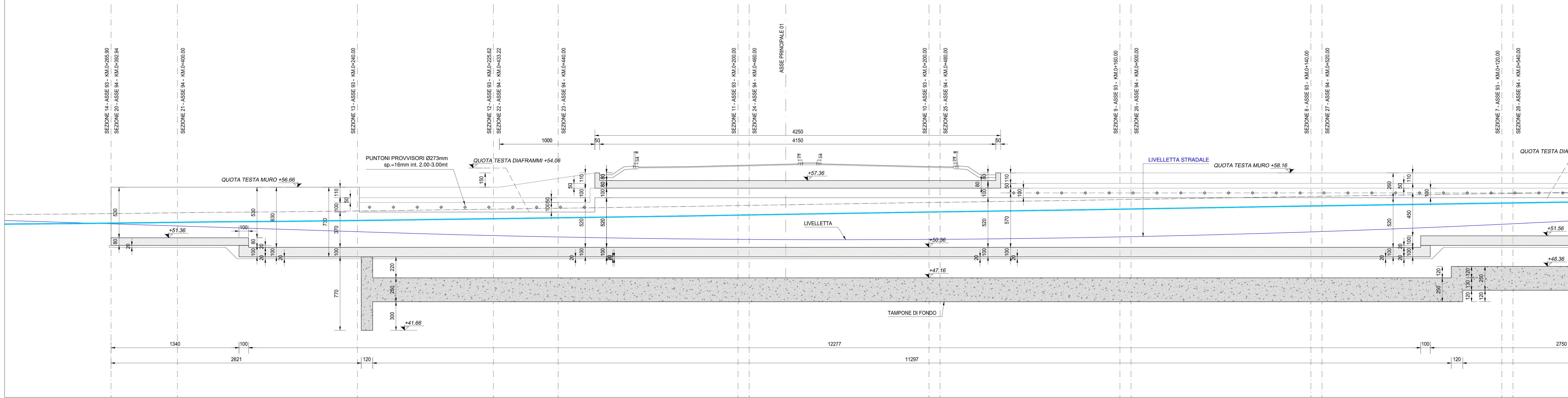
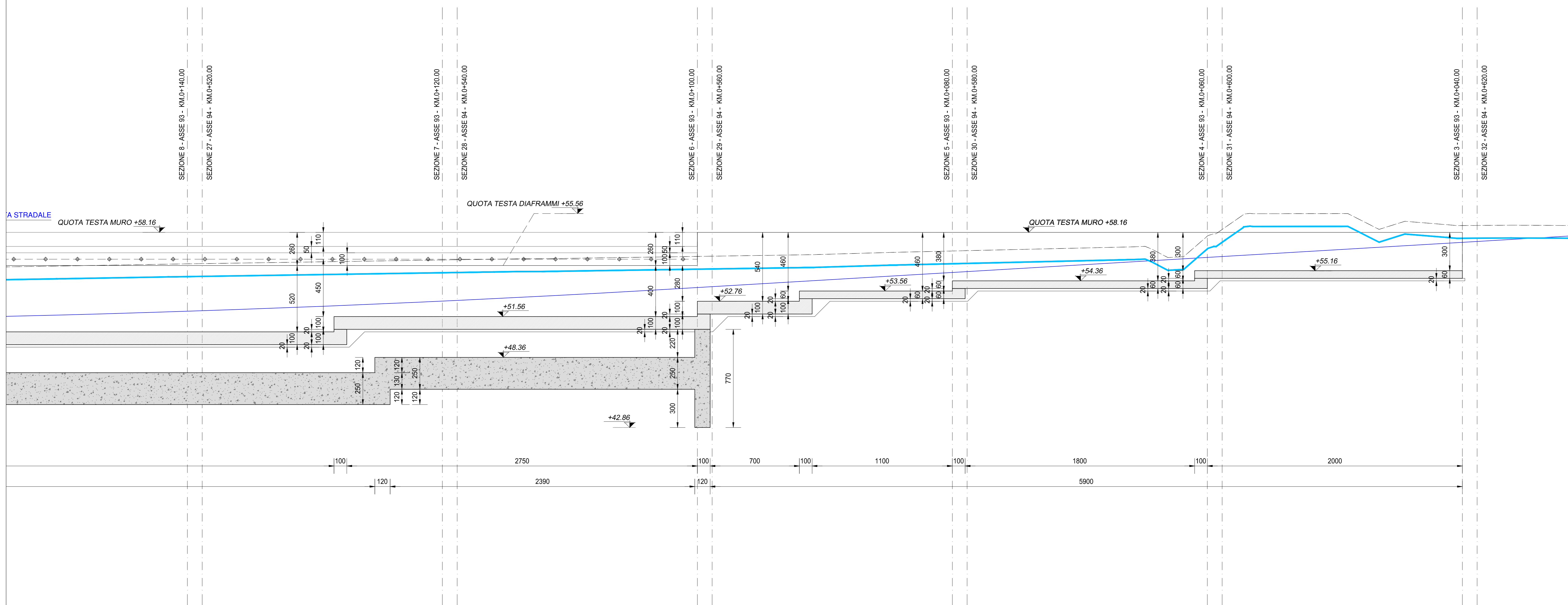


SEZIONE LONGITUDINALE 1/2  
SCALA 1:200



SEZIONE LONGITUDINALE 2/2  
SCALA 1:200



NOTA BENE:  
PER LA TABELLA MATERIALI SI RINVIA ALL'ALLEGATO S03ST05STRDI06

**ANAS S.p.A.**  
Direzione Progettazione e Realizzazione Lavori

**S.S. N. 9 "VIA EMILIA"**  
**VARIANTE DI CASALPUSTERLENGO ED ELIMINAZIONE**  
**PASSAGGIO A LIVELLO SULLA S.P. EX S.S. N.234**

**PROGETTO ESECUTIVO**

<b>STUDIO CORONA</b> Ing. Renato Vaira Direttore del Progetto Studio Corona S.p.A.	<b>ING. RENATO DEL PRETE</b> Ing. Renato Del Prete Direttore del Progetto Studio Corona S.p.A.	<b>DOCT. GEOL. DANILLO GALLO</b> Dott. Geol. Danilo Gallo Direttore del Progetto Studio Corona S.p.A.	<b>INTEGRAZIONE PRESTAZIONI</b> Ing. Renato Del Prete	<b>PROGETTISTA</b> Ing. Valerio Bajetti (I.T. S.r.l.)
<b>INGENIERIA DEL TERRITORIO S.r.l.</b> Ing. Valerio Bajetti Direttore del Progetto Studio Corona S.p.A.	<b>SETAC S.r.l.</b> Prof. Ing. Luigi Montersì Direttore del Progetto Studio Corona S.p.A.	<b>EE</b> E&G Engineering & Design S.r.l. Ing. Gabriele Inocenzi Direttore del Progetto Studio Corona S.p.A.	<b>PROGETTAZIONE STRADALE</b> Ing. Gaetano Ranieri (Ga&M S.r.l.)	<b>PROGETTAZIONE IDRAULICA</b> Ing. Fabrizio Bajetti (I.T. S.r.l.)
<b>UNING</b> Prof. Ing. Matteo Ranieri Direttore del Progetto Studio Corona S.p.A.	<b>GA&amp;M</b>	<b>ECOPLAN</b> Arch. Nicoletta Fratini Direttore del Progetto Studio Corona S.p.A.	<b>PROGETTAZIONE OPERE D'ARTE MAGGIORE</b> Ing. Nicola Ligas (I.T. S.r.l.)	<b>PROGETTAZIONE OPERE D'ARTE MINORI</b> Ing. Nicola Ligas (I.T. S.r.l.)
<b>COMPUTI</b> Ing. Valerio Bajetti (I.T. S.r.l.)	<b>CANTIERISTICA</b> Ing. Gaetano Ranieri (Ga&M S.r.l.)	<b>ARKE' INGENIERIA S.r.l.</b> Ing. Gioacchino Angarano Direttore del Progetto Studio Corona S.p.A.	<b>GEOTECNICA</b> Dott. Danilo Gallo	<b>PROGETTAZIONE</b> Ing. Gaetano Ranieri (Ga&M S.r.l.)
<b>VISTO: IL RESPONSABILE DEL PROCEDIMENTO</b> Dott. Ing. Fabrizio CARDONE	<b>IL RESPONSABILE DELLA INTEGRAZIONE DELLE PRESTAZIONI SPECIALISTICHE</b> Ing. Renato DEL PRETE	<b>PROGETTISTA</b> Ing. Valerio BAJETTI	<b>GEOLOGO</b> Dott. Danilo GALLO	<b>IL COORDINATORE DELLA SICUREZZA IN FASE DI PROGETTAZIONE</b> Ing. Gaetano RANIERI

**HN06**  
**H - PROGETTO STRUTTURALE OPERE PRINCIPALI**  
**HN - ST05 - SOTTOPASSO SVINCOLO CASAL PUSTERLENGO SUD**  
**SEZIONE LONGITUDINALE IN ASSE STRADA**

CODICE PROGETTO	NOME FILE	REVISIONE	SCALA:
PROGETTO	HN06-S03ST05STRDI02_B.dwg		
COMI		B	1:200
ELAB.	S03ST05STRDI02		
D			
C			
B	EMISSIONE A SEGUITO ISTRUTTORIA	GIUGNO 2018	ARCH. MAURO SASSO
A	EMISSIONE	DICEMBRE 2017	ARCH. MAURO SASSO
REV.	DESCRIZIONE	DATA	REDATTO VERIFICATO APPROVATO
			ING. VALERIO BAJETTI PROF. ING. LUIGI MONTERSI ING. VALERIO BAJETTI