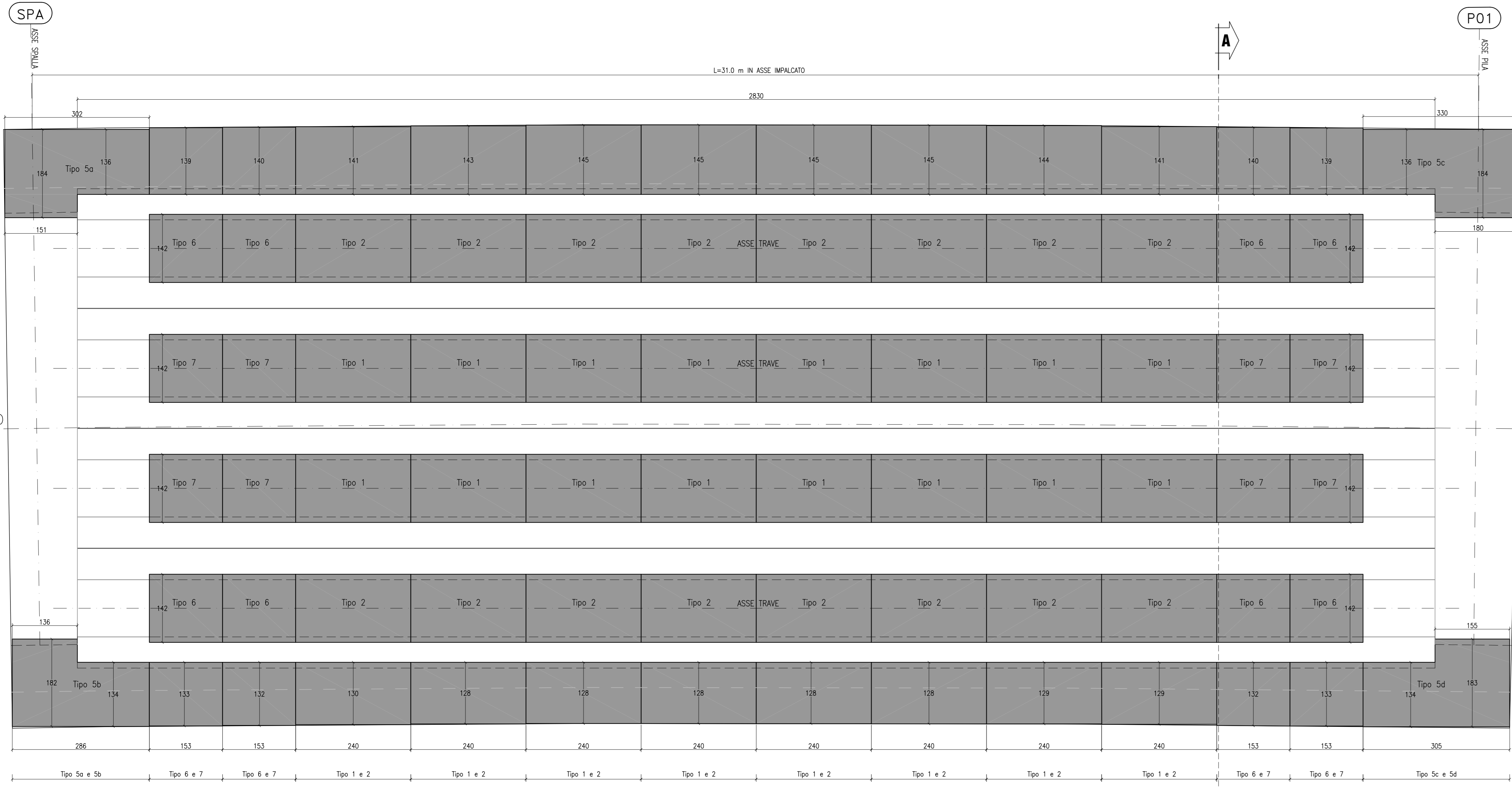
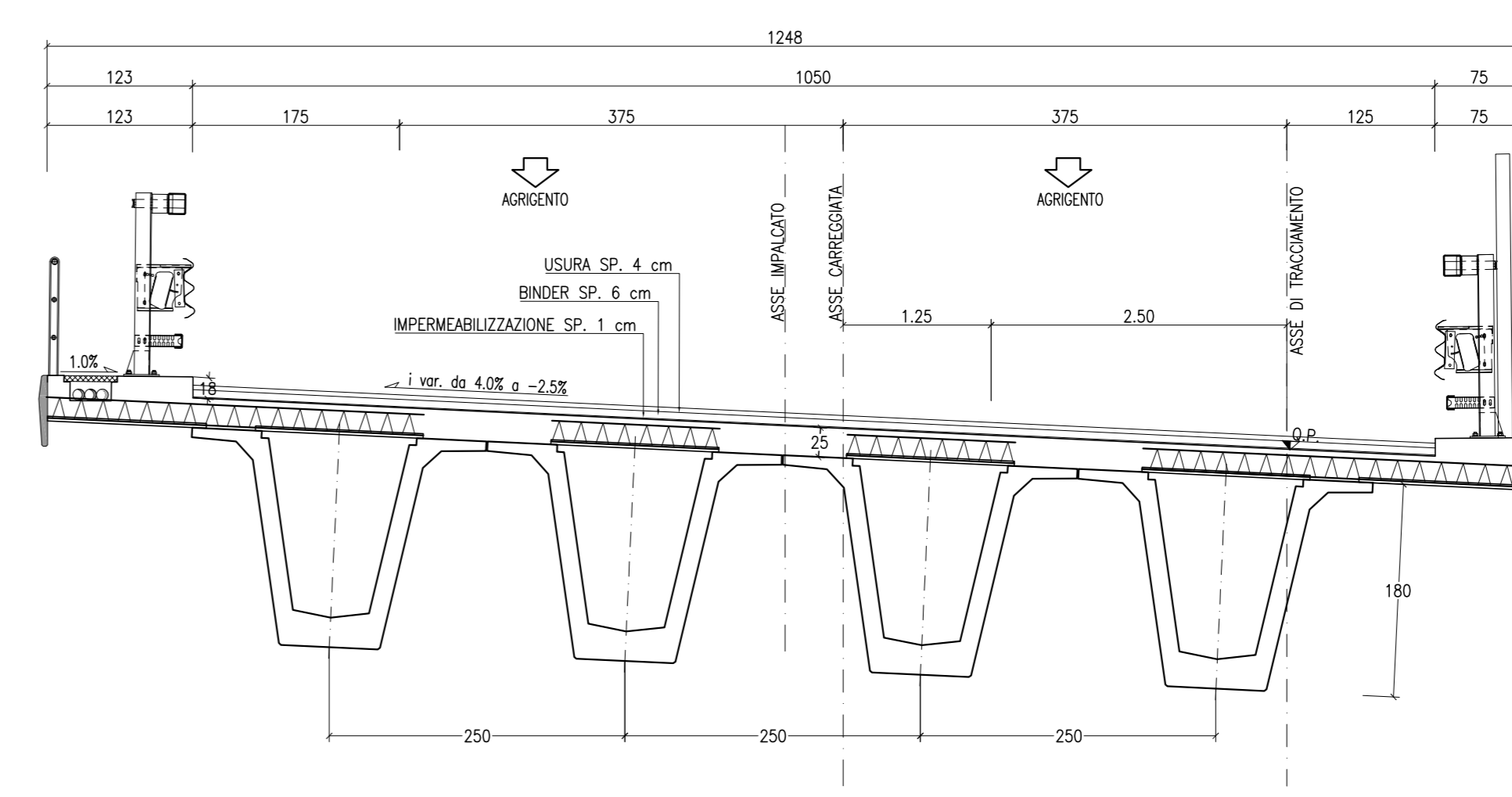


DISPOSIZIONE DALLE PREFABBRICATE
PIANTA - CAMPATA DI RIVA CARREGGIATA SX
SCALA 1:50



TIPOLOGIA PREDALLES

SEZIONE TRASVERSALE IMPALCATO
SEZIONE A-A'
SCALA 1:50



NOTE:
- IL GETTO DI CLS DELLA SOLETTA AL DI SOPRA DEGLI SBALZI AVVIENE PER FASI SUCCESSIVAMENTE AL GETTO AL DI SOPRA DEI CASSONCINI.
- PREDALLE TIPO 4 AGGANCIATE ALLE PREDALLE ADIACENTI.

TIPO	A	B	C	D
5a	302	151	184	136
5b	286	136	182	134
5c	330	160	184	136
5d	305	155	183	134

CONGLOMERATO CEMENTIZIO ORDINARIO				
Elemento Strutturale	Capiferro minimo (cm)	Classi di resistenza (MPa)	Classi di esposizione	Classi di consistenza
CLS DI PULIZIA E LIVELLAMENTO	-	C12/15	-	-
PAI	5.0	C32/40	XA2	S3 - S4
ZATTERE DI PILE E SPALLE	3.5	C32/40	XA2	S3 - S4
ELEVAZIONE SPALLE	3.5	C25/30	XF2	S3 - S4
ELEVAZIONE PILE E PULVINI	3.5	C25/30	XF2	S3 - S4
BAGGIOLI	3.0	C35/45	XF2	S4
SOLETTA IMPALCATO	3.0	C32/40	XC4	S4
CORDOI E MARCIAPEDI	3.0	C32/40	XF2	S4
PREDALLES	3.0	C32/40	XC4	S4
VELETTE	3.0	C32/40	XF4	S4

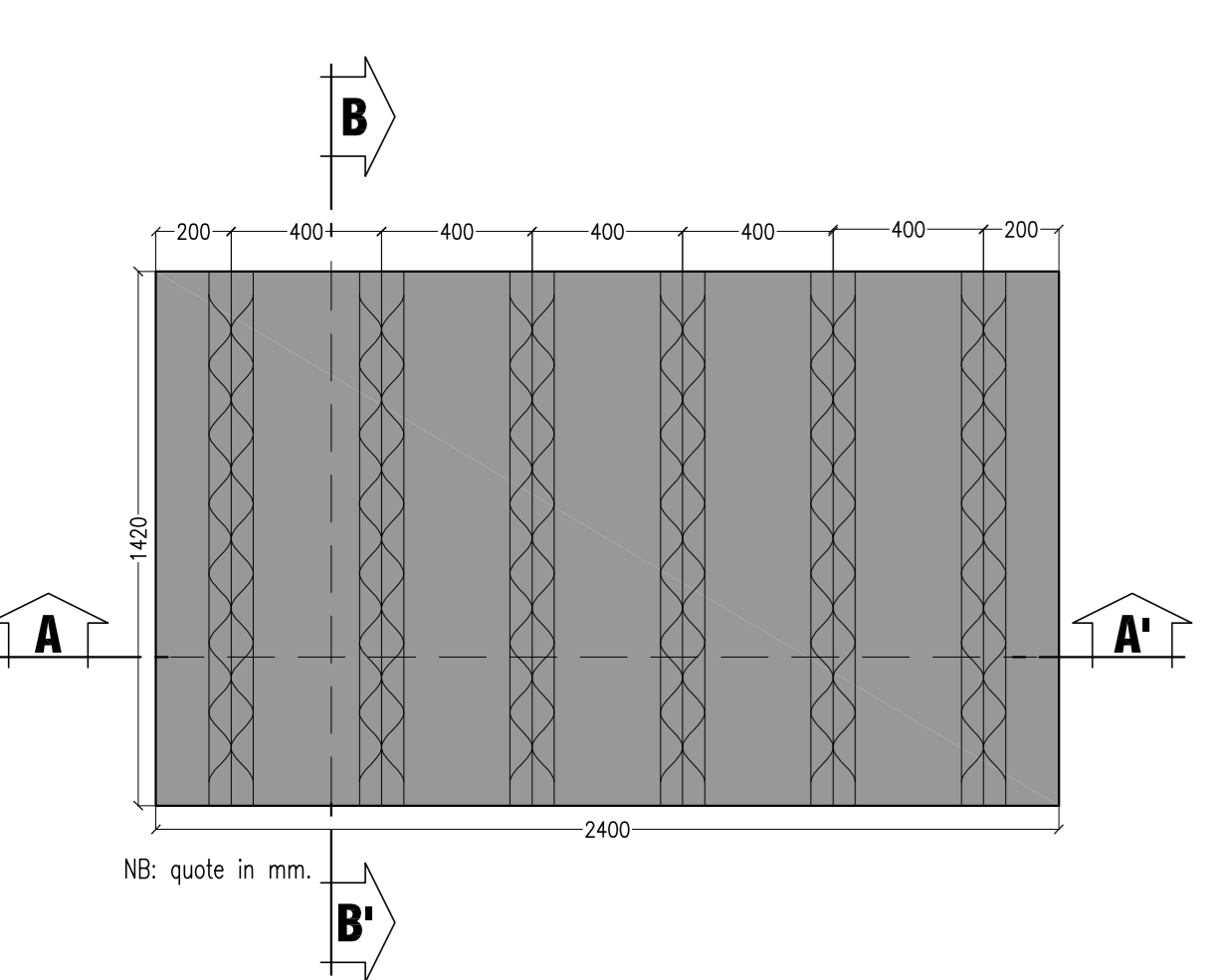
CONGLOMERATO CEMENTIZIO PER TRAVI PREFABBRICATE IN C.A.P.					
Trave C.A.P.	Capiferro minimo (cm)	Classi di resistenza (MPa)	R _{stj} (MPa)	Classi di esposizione	Classi di consistenza
TRAVE C.A.P.	3.0	C45/55	45.0	XC4	S4

ARMATURE PER C.A.
ACCIAIO AD ADERENZA MIGLIORATA CONTROLLATO IN STABILIMENTO AVENTE LE SEGUENTI CARATTERISTICHE:
- E85S/C
- $f_y/f_{yk} \leq 1.35$
- (f_t/f_{tk}) medio ≥ 1.15

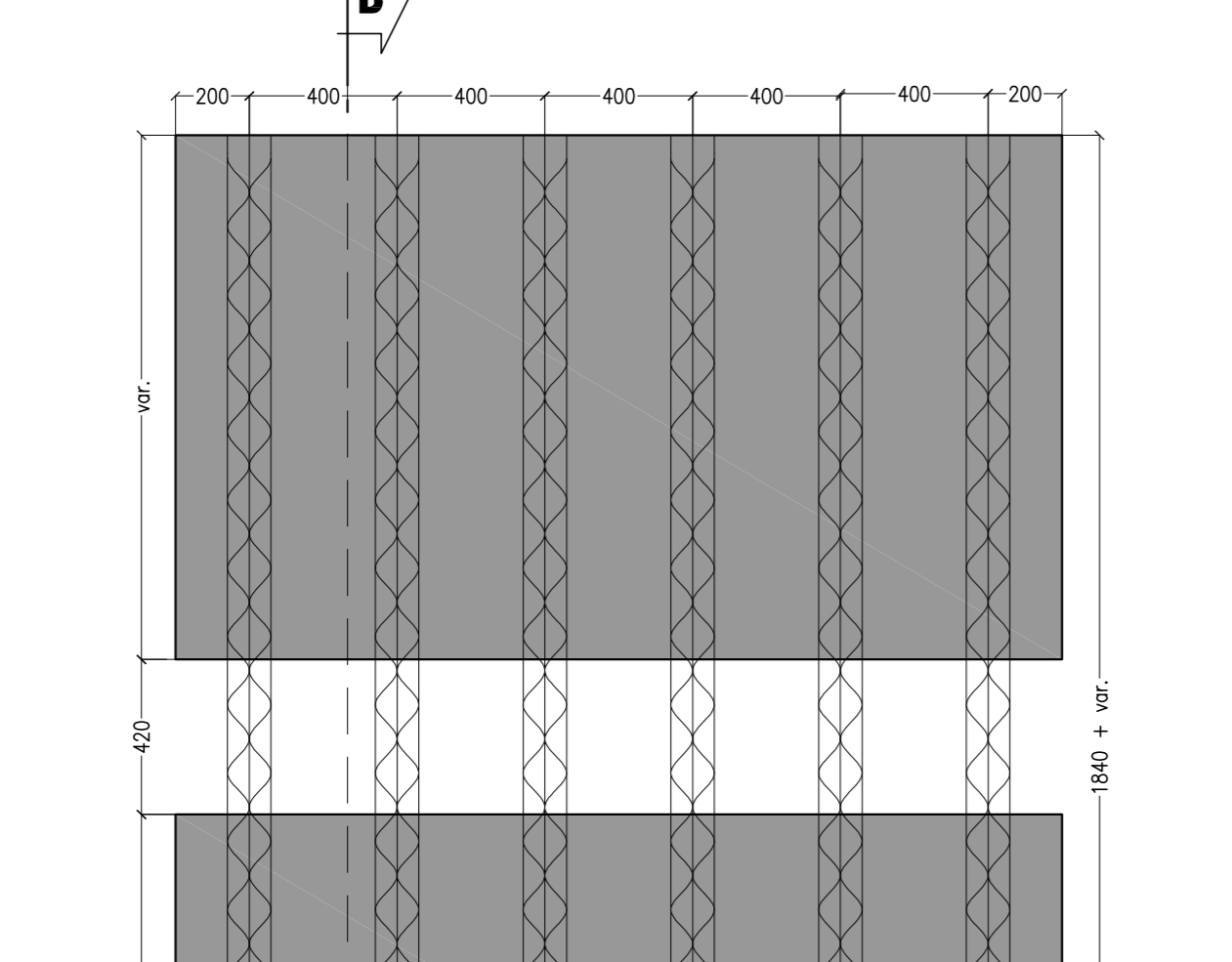
 f_y = Singolo valore tensione di snervamento
 f_{yk} = Valore caratteristico di riferimento
 f_t = Singolo valore tensione di rottura

ACCIAIO ARMONICO PER C.A.P.
ACCIAIO TREFOLI DI PRECOMPRESSIONE 6/10" STANDARD:
- $f_{tk} = 1860$ MPa (Tensione caratteristica di rottura)
- $f_{yk} = 1670$ MPa (Tensione caratteristica all'1% di deform. tot.)
- $A_n = 139$ mm² (Area sezione nominale trefolo)

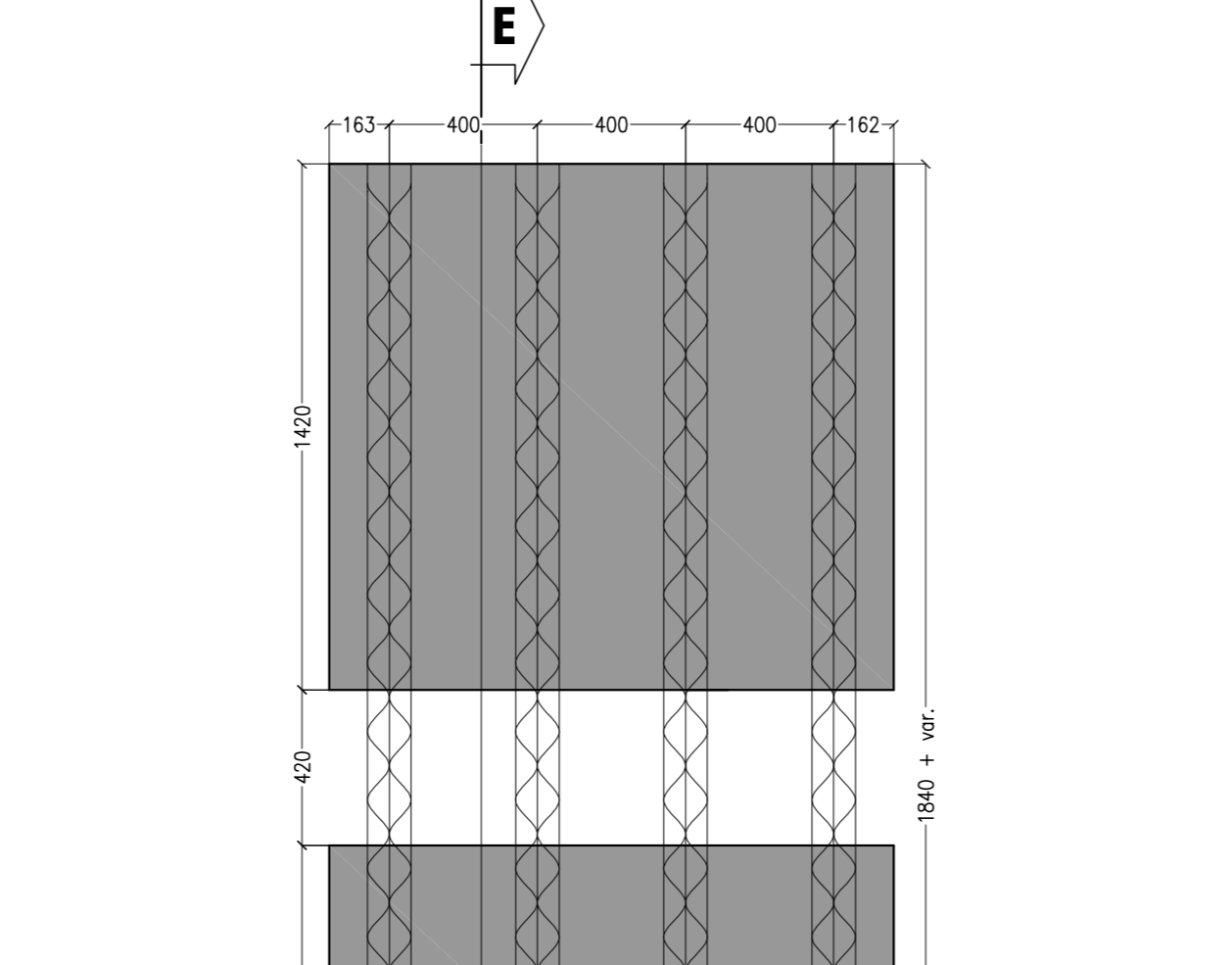
PREDALLES DI CHIUSURA TRAVI TIPO '1'
PIANTA
SCALA 1:20



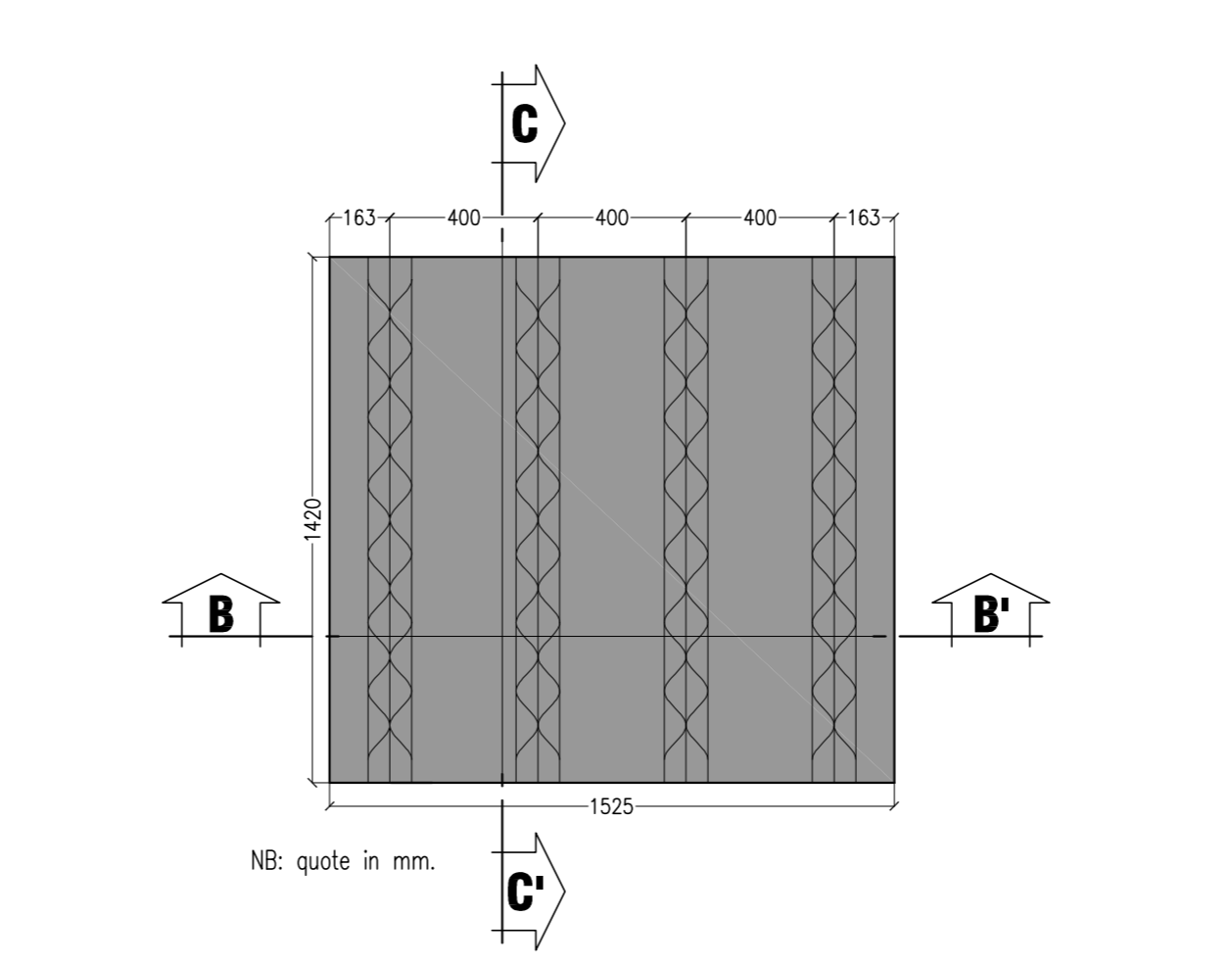
PREDALLES DI CHIUSURA TRAVI TIPO '2'
PIANTA
SCALA 1:20



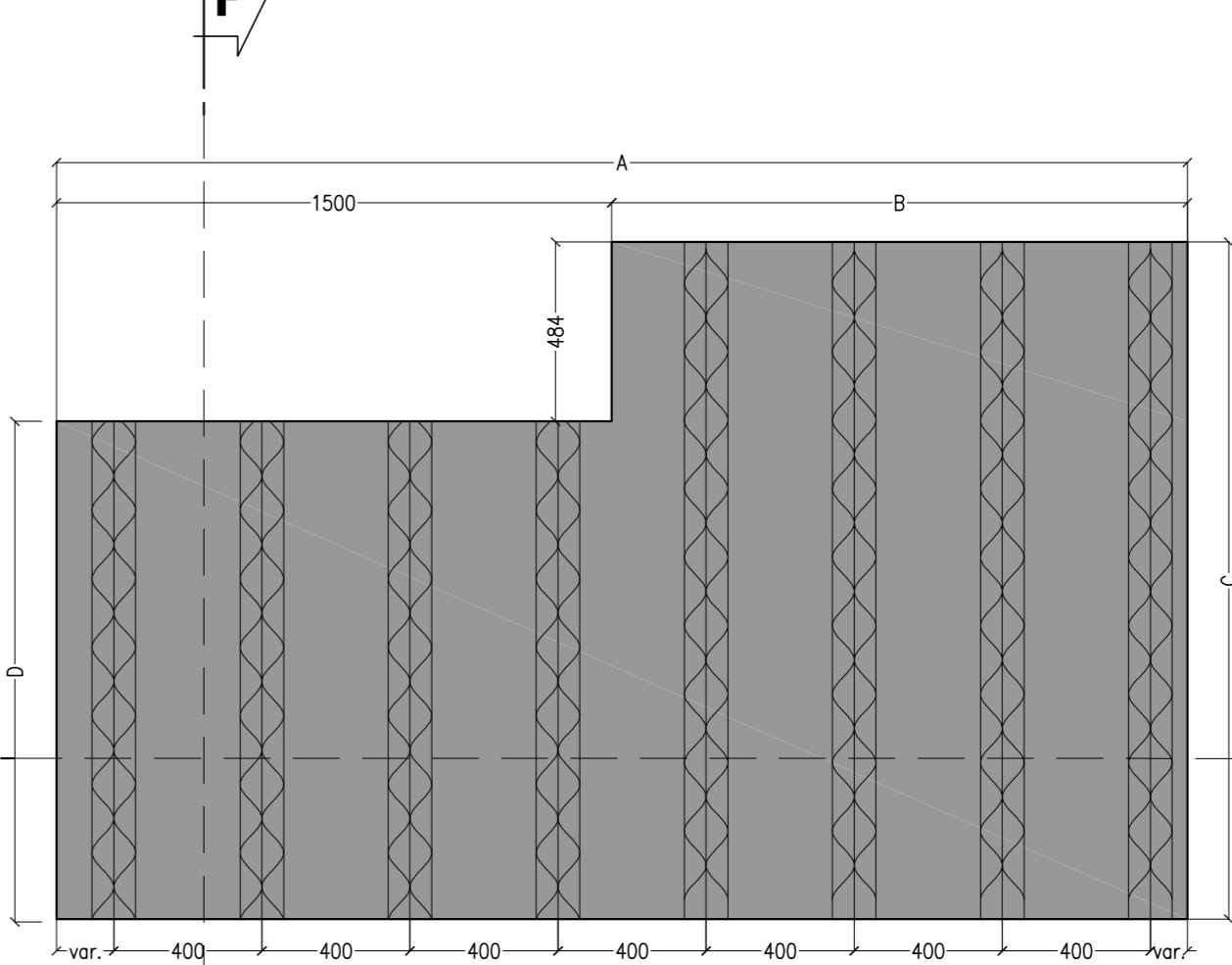
PREDALLES DI CHIUSURA TRAVI TIPO '6'
PIANTA
SCALA 1:20



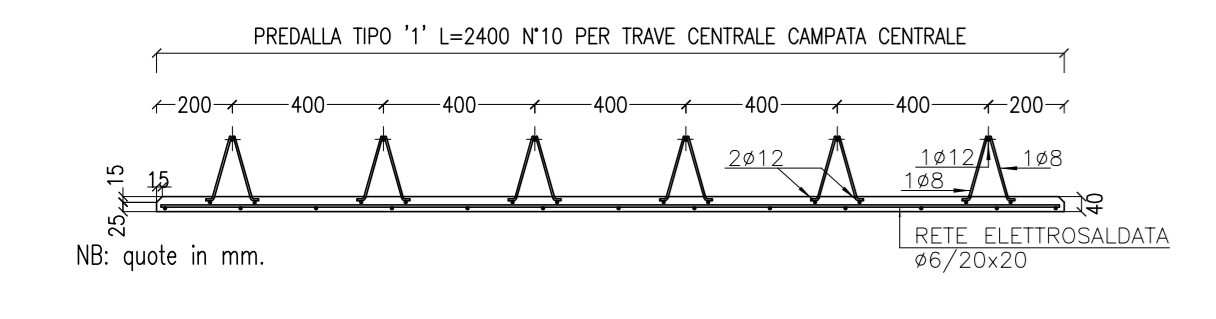
PREDALLES DI CHIUSURA TRAVI TIPO '7'
PIANTA
SCALA 1:20



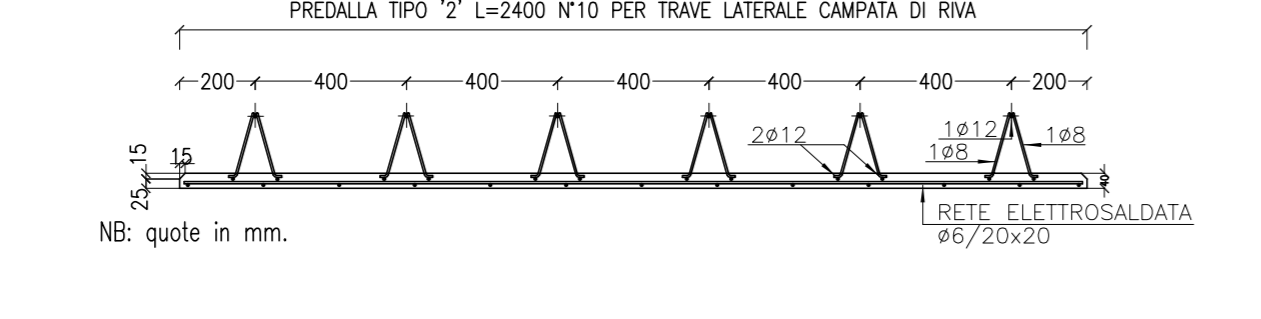
PREDALLES DI CHIUSURA TRAVI TIPO '5'
PIANTA
SCALA 1:20



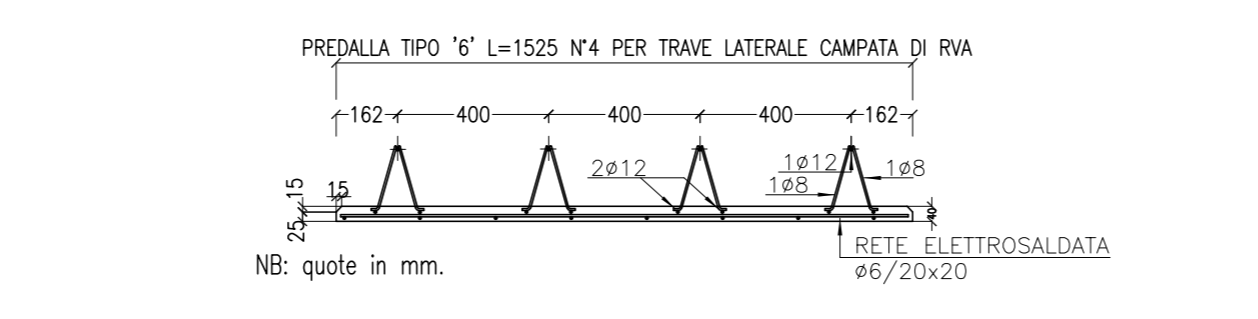
PREDALLES DI CHIUSURA TRAVI TIPO '1'
SEZIONE A-A'
SCALA 1:20



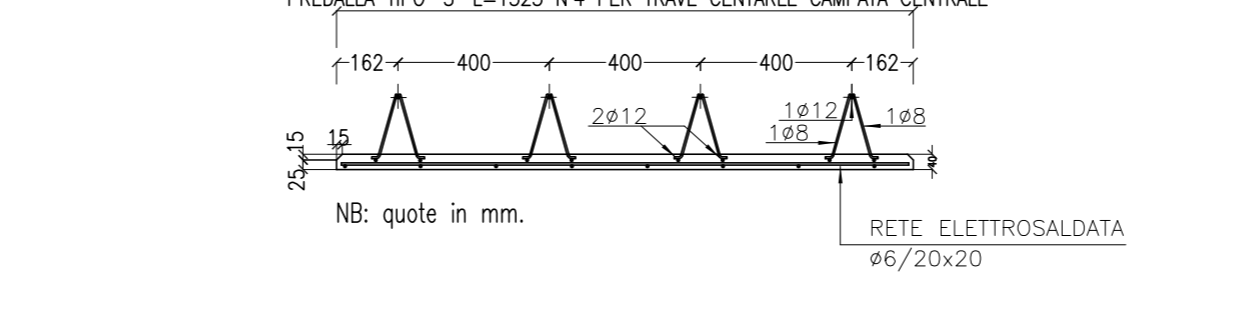
PREDALLES DI CHIUSURA TRAVI TIPO '2'
SEZIONE A-A'
SCALA 1:20



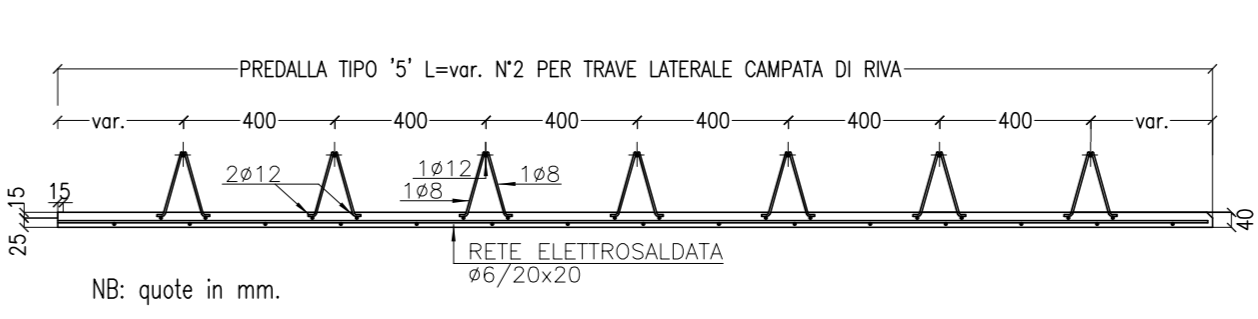
PREDALLES DI CHIUSURA TRAVI TIPO '6'
SEZIONE D-D'
SCALA 1:20



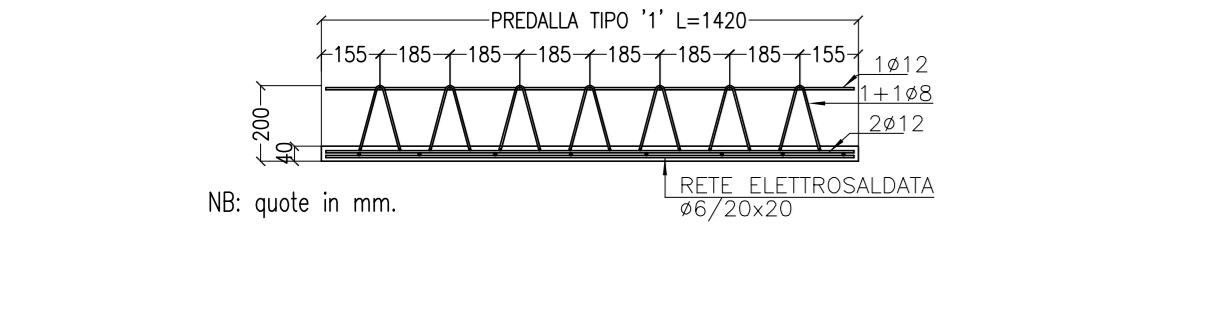
PREDALLES DI CHIUSURA TRAVI TIPO '7'
SEZIONE B-B'
SCALA 1:20



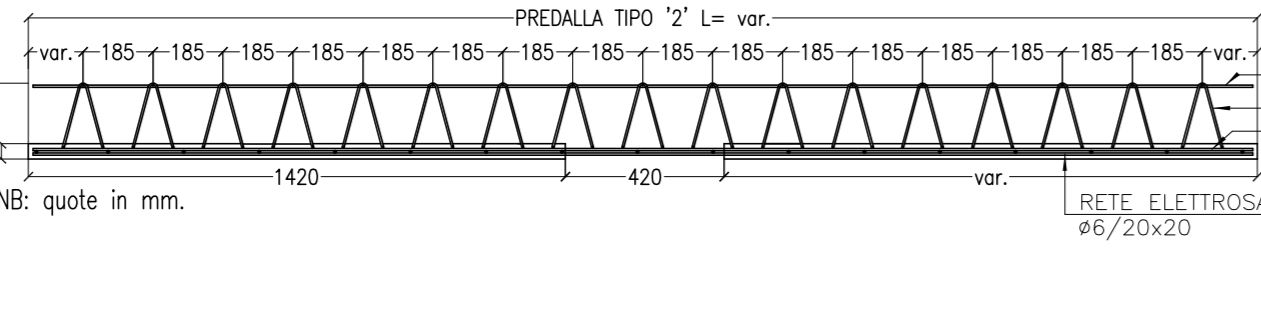
PREDALLES DI CHIUSURA TRAVI TIPO '5'
SEZIONE E-E'
SCALA 1:20



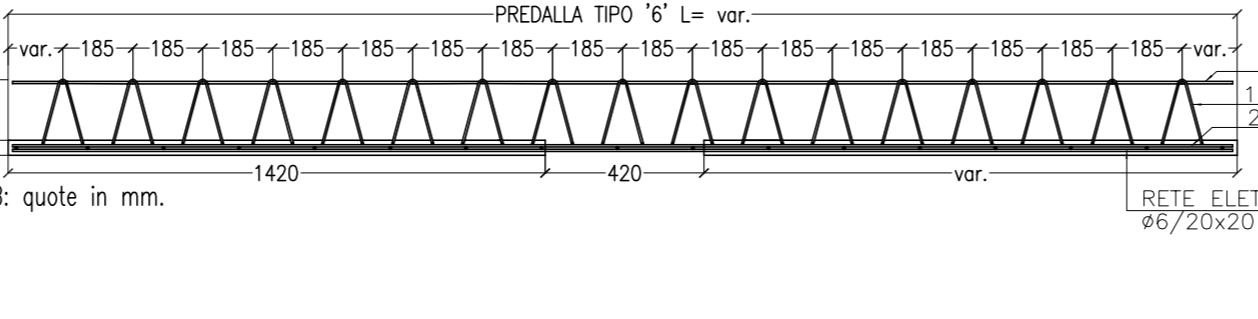
PREDALLES DI CHIUSURA TRAVI TIPO '1'
SEZIONE B-B'
SCALA 1:20



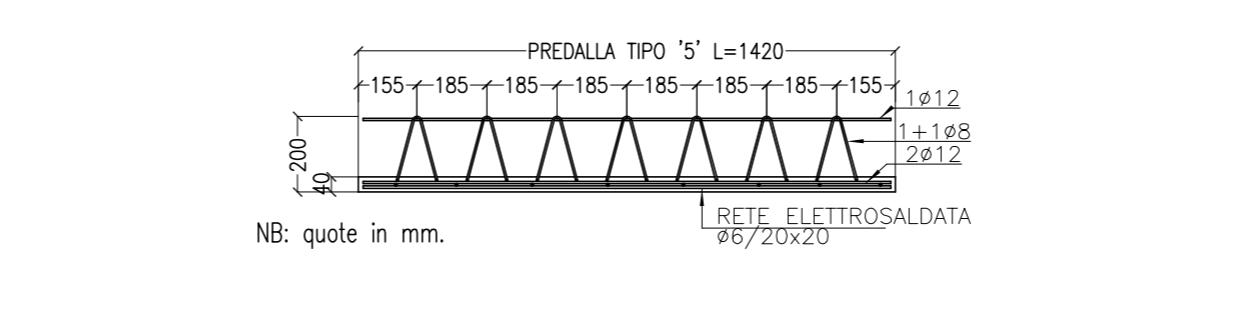
PREDALLES DI CHIUSURA TRAVI TIPO '2'
SEZIONE B-B'
SCALA 1:20



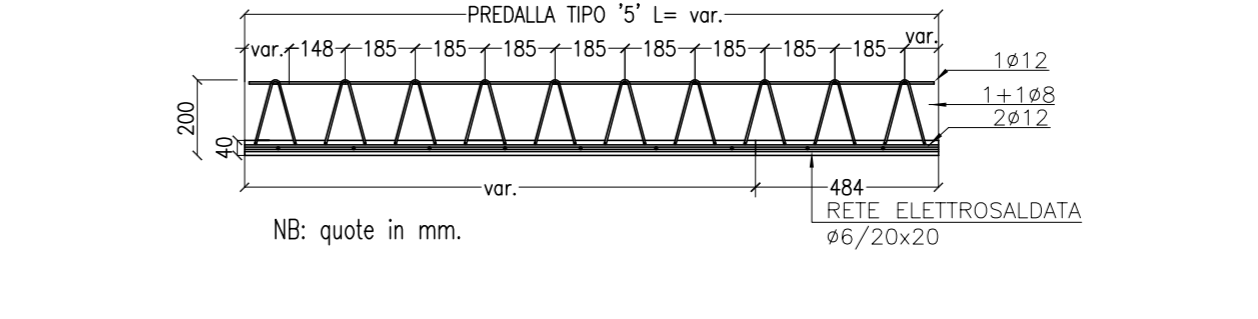
PREDALLES DI CHIUSURA TRAVI TIPO '6'
SEZIONE E-E'
SCALA 1:20



PREDALLES DI CHIUSURA TRAVI TIPO '7'
SEZIONE C-C'
SCALA 1:20



PREDALLES DI CHIUSURA TRAVI TIPO '5'
SEZIONE F-F'
SCALA 1:20



ANAS S.p.A.
DIREZIONE CENTRALE PROGRAMMAZIONE PROGETTAZIONE

PA 12/09
CORRIDOIO PLURIMODALE TIRRENICO - NORD EUROPA
ITINERARIO AGRIGENTO - CALTANISSETTA - A19
S.S. N° 640 "DI PORTO EMPEDOCLE"
AMMODERNAMENTO E ADEGUAMENTO ALLA CAT. B DEL D.M. 5.11.2001
Dal km 44+000 allo svincolo con l'A19

PROGETTO ESECUTIVO

Contrattista Generale: **Empedocle S.p.A.**

OPERE D'ARTE MAGGIORI VIADOTTI
Viadotto Arenella III
Predalles - Disposizione e particolari carreggiata SX - Campata da L=30.0 m

Codice Unico Progetto (CUP): F91B0900070001
Codice Elaborato: PA12_09 - E 1 5 7 | V I 2 1 4 | V I 1 4 | F B | X 0 6 2 | C VARIE

F						
E						
D						
C	Settembre 2011	Aggiornamento Progettuale	T. FASOLO	F. NIGRELLI	M. LITI	P. PAGLINI
B	Luglio 2011	Revisione a seguito di incontri con il Committente	T. FASOLO	F. NIGRELLI	M. LITI	P. PAGLINI
A	Aprile 2011	EMMISSIONE	T. FASOLO	F. NIGRELLI	M. LITI	P. PAGLINI
REV.	DATA	DESCRIZIONE	REDATTO	VERIFICATO	APPROVATO	AUTORIZZATO
Responsabile del procedimento: Ing. MAURIZIO ARAMINI						

Il Progettista: **ING. LUCA MARINO**
Il Consulente Specialista: **DTI ITALIA S.p.A.**
Il Geologo: **ING. MAURIZIO MAURIZIO**
Il Coordinatore per la sicurezza in fase di progetto: **ING. MAURIZIO MAURIZIO**
Il Direttore dei lavori: **ING. MAURIZIO MAURIZIO**