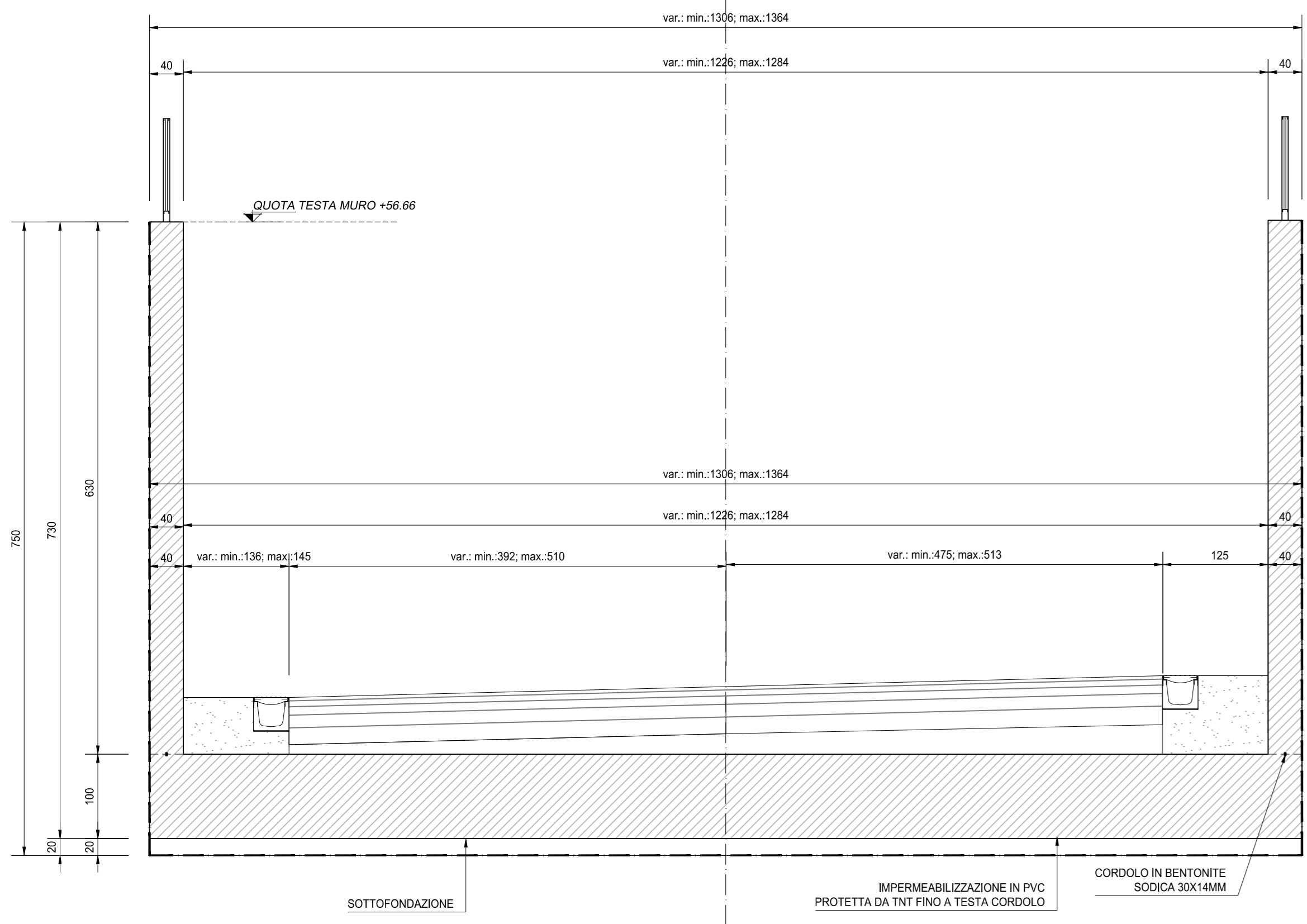
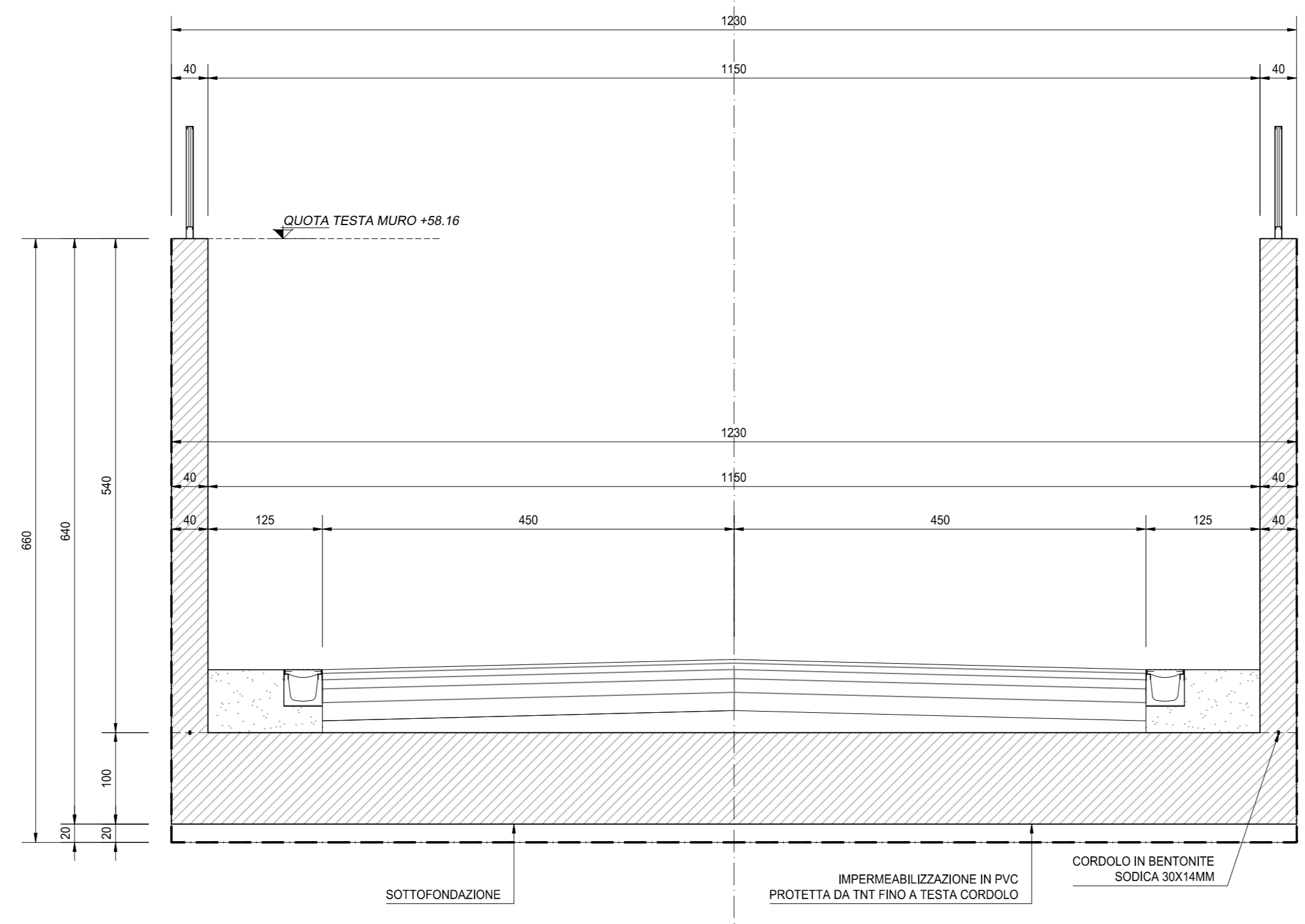


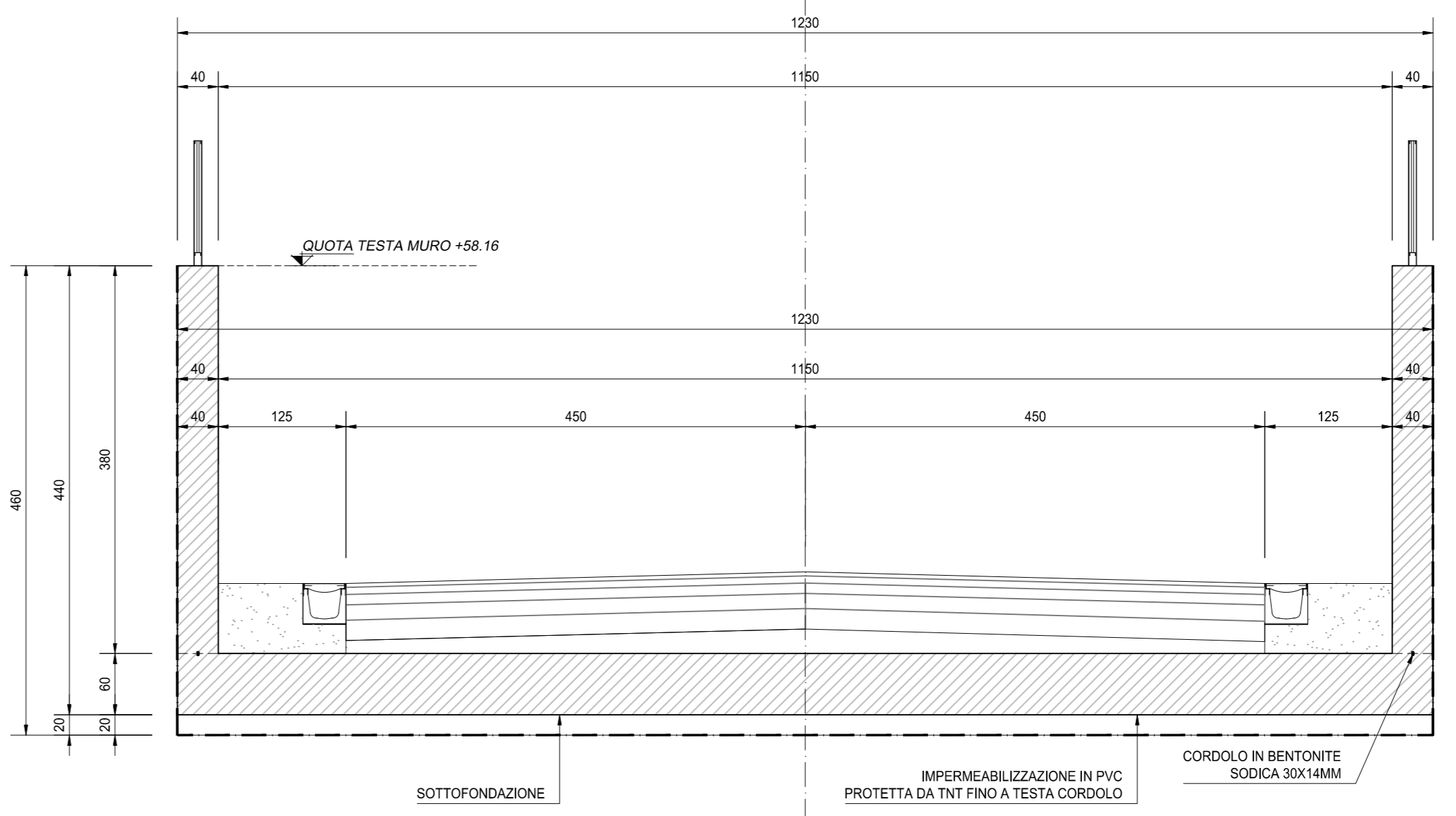
SEZIONE TIPO MURO A "U" TIPO (630+100) - CONCIO 6
SCALA 1:50



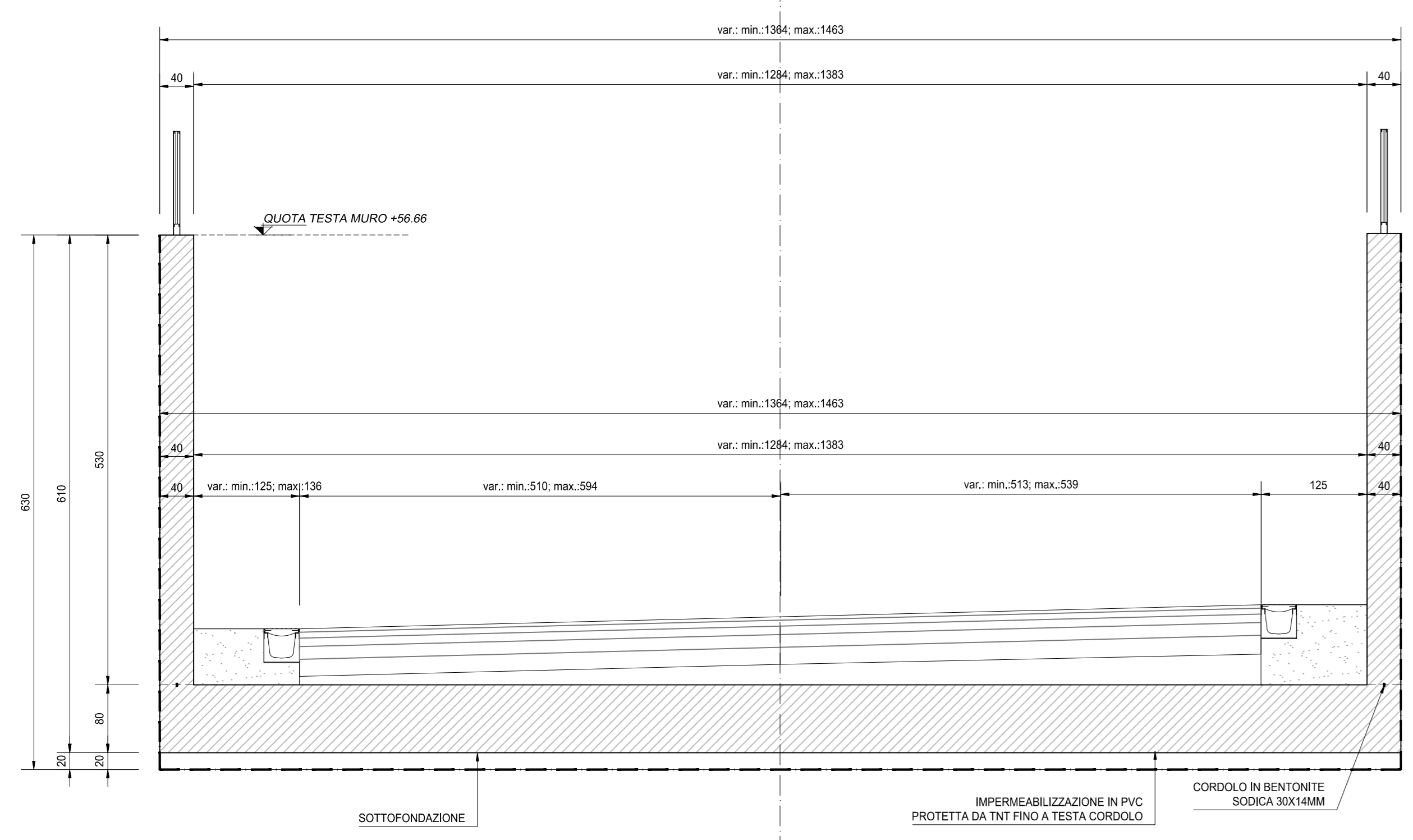
SEZIONE TIPO MURO A "U" TIPO (540+100) - CONCIO 4
SCALA 1:50



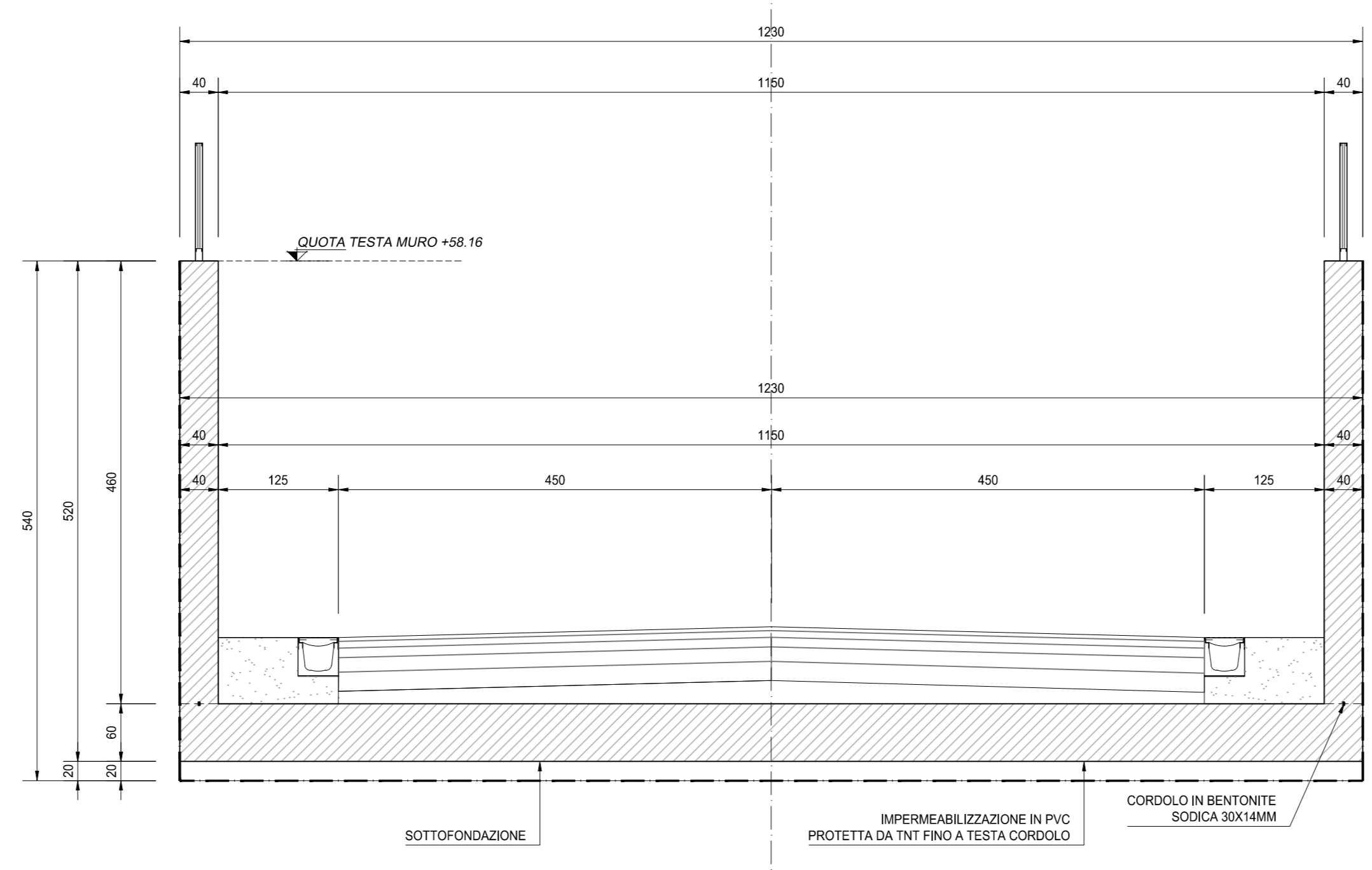
SEZIONE TIPO MURO A "U" TIPO (380+60) - CONCIO 2
SCALA 1:50



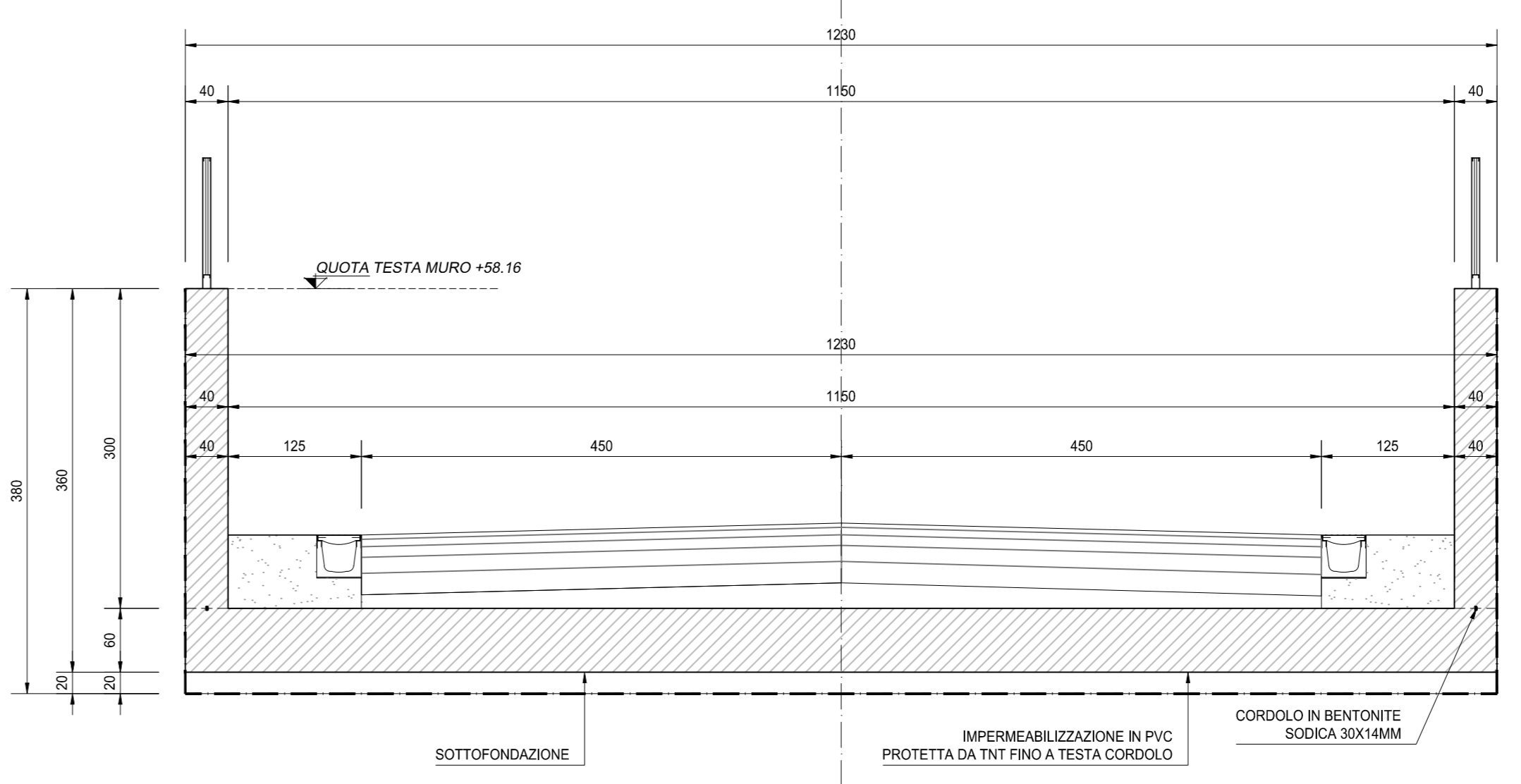
SEZIONE TIPO MURO A "U" TIPO (530+80) - CONCIO 7
SCALA 1:50



SEZIONE TIPO MURO A "U" TIPO (460+60) - CONCIO 3
SCALA 1:50



SEZIONE TIPO MURO A "U" TIPO (300+60) - CONCIO 1
SCALA 1:50



NOTA BENE:
PER LA TABELLA MATERIALI SI RINVIA ALL'ALLEGATO S03ST05STRD106

ANAS S.p.A.
Direzione Progettazione e Realizzazione Lavori

S.S. N. 9 "VIA EMILIA"
VARIANTE DI CASALPUSTERLENGO ED ELIMINAZIONE
PASSAGGIO A LIVELLO SULLA S.P. EX S.S. N.234

PROGETTO ESECUTIVO

STUDIO CORONA Ing. Renato Vaini Studio Ingegneria S.p.A.	ING. RENATO DEL PRATE Ing. Renato Del Prate Studio Ingegneria S.p.A.	DOT. DOTT. GIULIO DIAMO GALLO Dott. Carlo Corio Gallo Studio Ingegneria S.p.A.	INTEGRAZIONE PRESTAZIONI STRADALE Ing. Giancarlo Ranieri (G.A.M. S.r.l.)	PROGETTISTA Ing. Valerio Baretta (I.T. S.r.l.)
SETAC Ing. Valerio Baretta Studio Ingegneria S.p.A.	COMPTI Prof. Ing. Luigi Morone Studio Ingegneria S.p.A.	EG Ing. Gabriele Francini Studio Ingegneria S.p.A.	PROGETTAZIONE OPERE D'ARTE MAGGIORE Ing. Renato Vaini (Studio Corona S.r.l.)	PROGETTAZIONE OPERE D'ARTE MINORE Ing. Nicola Lupat (I.T. S.r.l.)
UNING Prof. Ing. Mauro Ranieri Studio Ingegneria S.p.A.	ECOPLAN Arch. Nicola Forini Studio Ingegneria S.p.A.	ARKE Ing. Giovanni Argenteo Studio Ingegneria S.p.A.	COMPITI CANTIERISTICA Ing. Valerio Baretta (I.T. S.r.l.)	CANTIERISTICA Ing. Giancarlo Ranieri (G.A.M. S.r.l.)
VISTO IL RESPONSABILE DEL PROCEDIMENTO Dott. Ing. Fabrizio CARONE	IL RESPONSABILE DELLA INTEGRAZIONE DELLE PRESTAZIONI SPECIALISTICHE Ing. Renato DEL PRATE	PROGETTISTA Ing. Valerio BARETTA	GEOLOGO Dott. Danilo GALLO	IL COORDINATORE DELLA SICUREZZA IN FASE DI PROGETTAZIONE Ing. Giancarlo RANIERI

HN10

H - PROGETTO STRUTTURALE OPERE PRINCIPALI
HN - ST05 - SOTTOPASSO SVINCOLO CASALPUSTERLENGO SUD
CARPENTERIA SEZIONI TRASVERSALI - TAVOLA 02 DI 02

CODICE PROGETTO	HN10-S03ST05STRCP02_B.dwg	REVISIONE	SCALA:
PROGETTO	1701	CODICE ELAB.	S03ST05STRCP02
D			
C			
A	EMISSIONE A SEGUITO DI ISTRUTTORIA	GIUGNO 2018	ARCH. MAURO SASSO
B	EMISSIONE	DICEMBRE 2017	PROF. ING. LUIGI MONTERISI
REV.	DESCRIZIONE	DATA	REDAITTO
			VERIFICATO
			APPROVATO