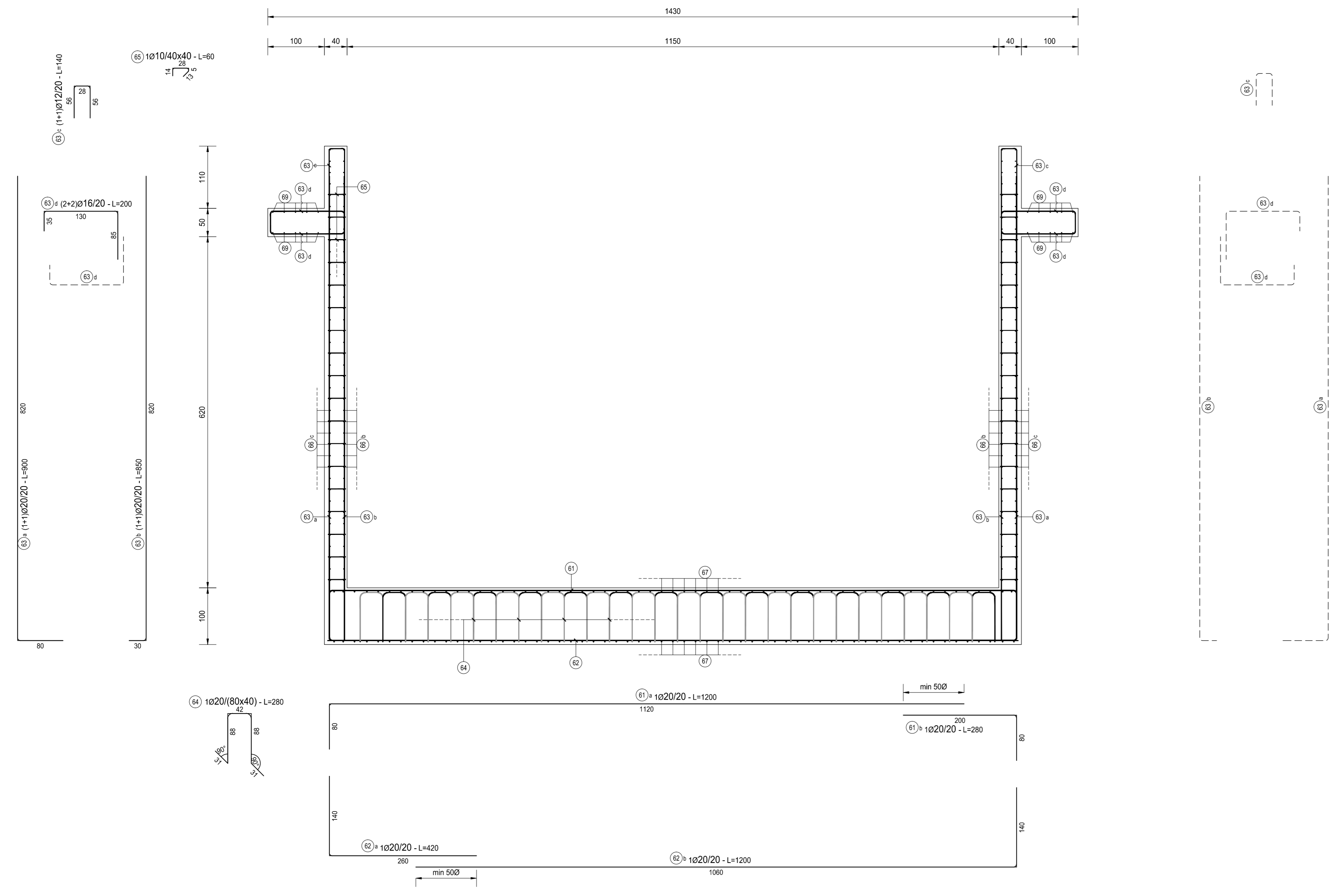
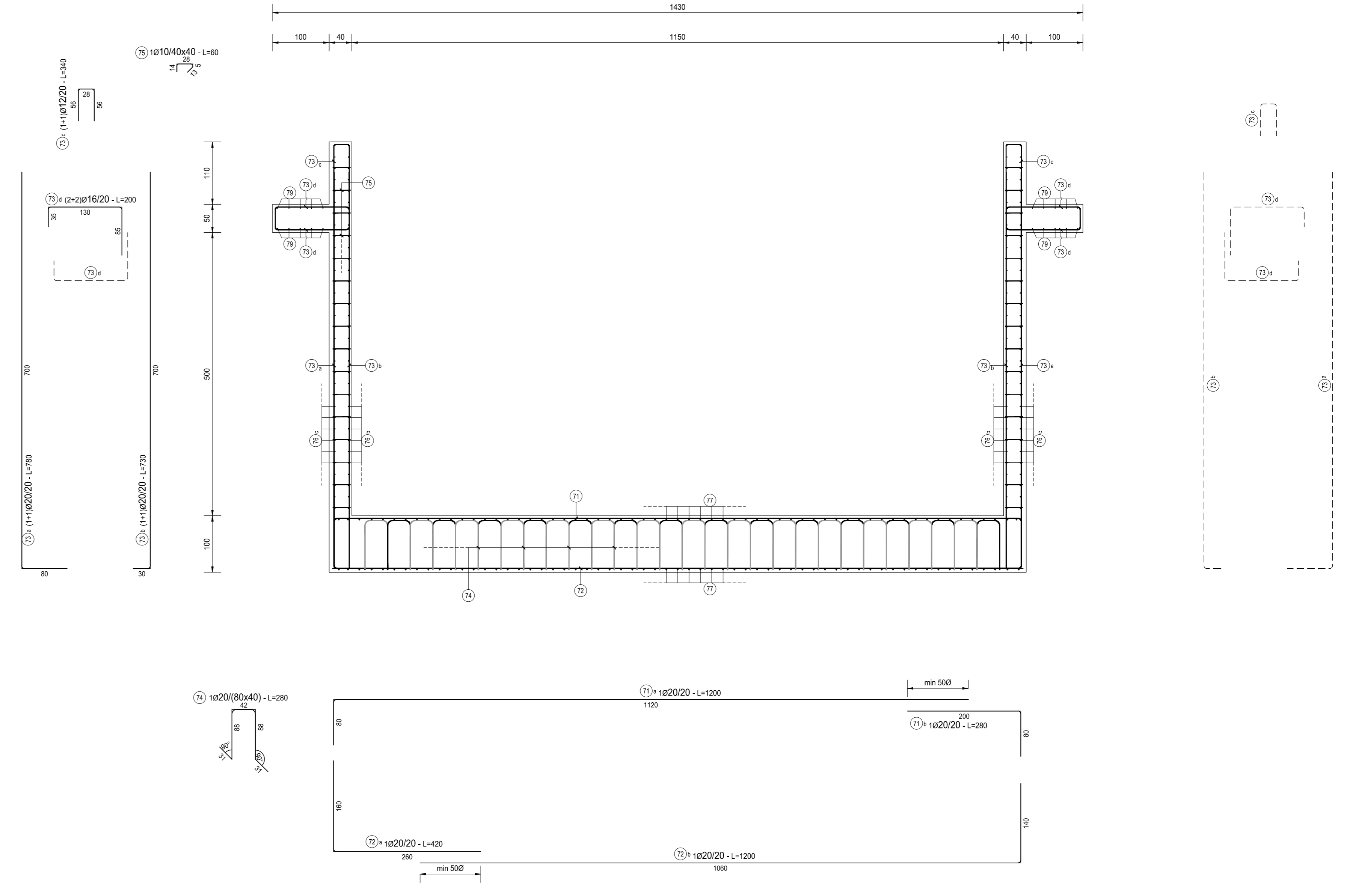


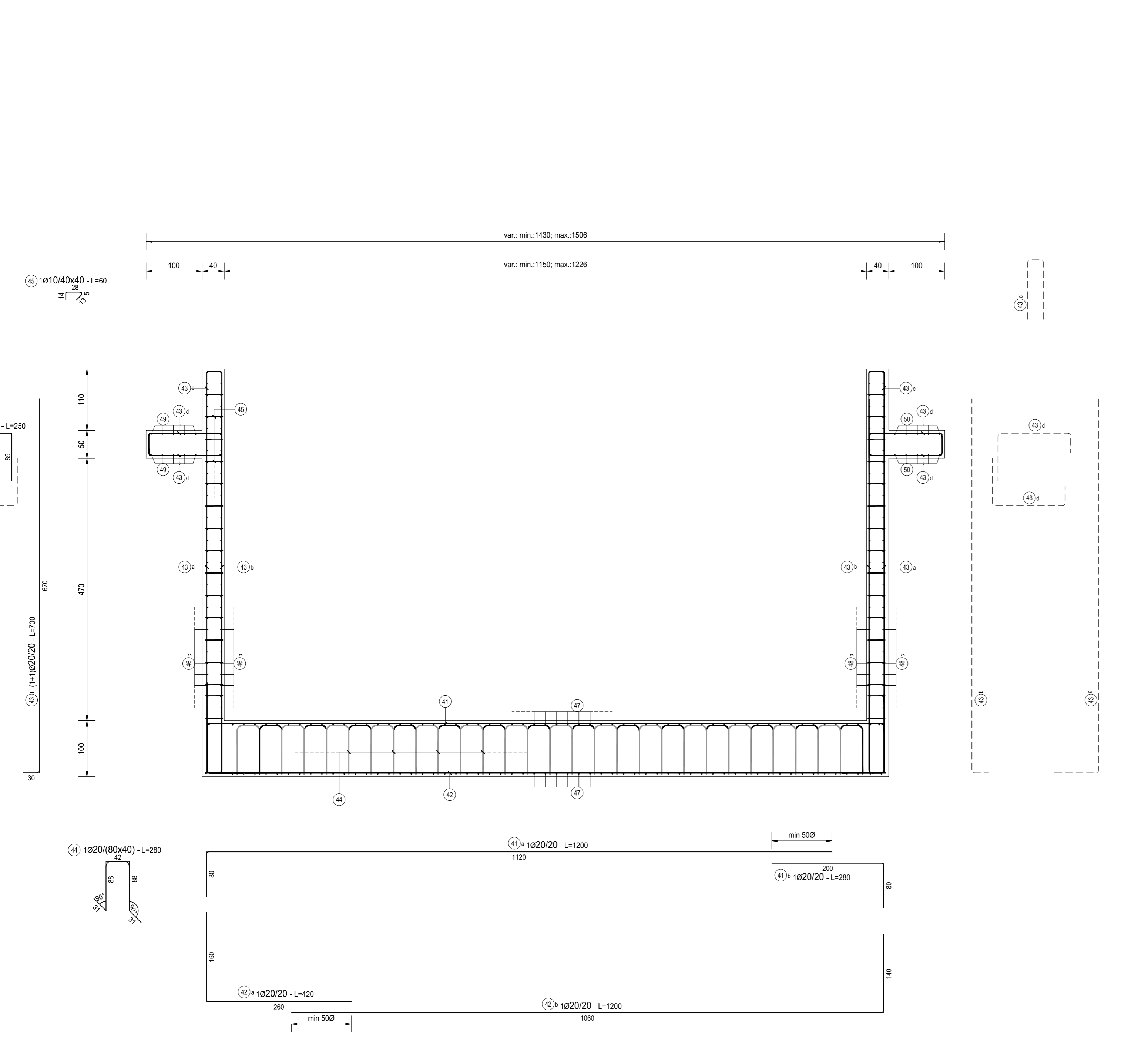
SEZIONE TIPO B  
SCALA 1:50



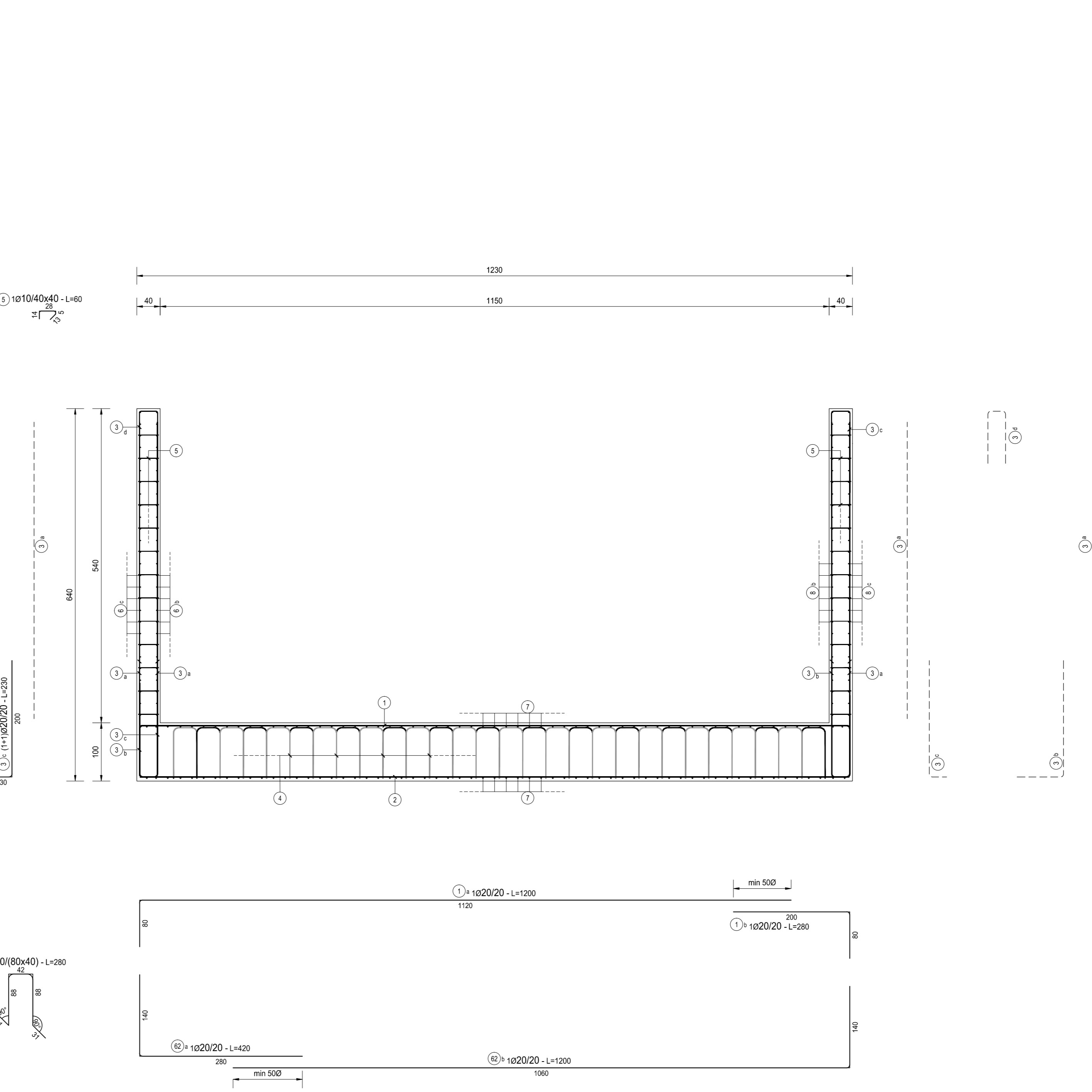
SEZIONE TIPO C  
SCALA 1:50



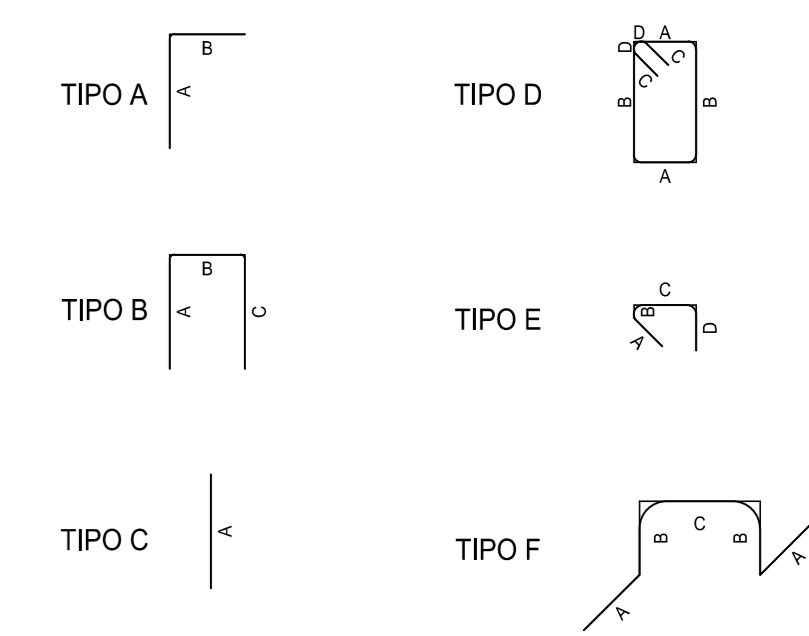
SEZIONE TIPO D  
SCALA 1:50



SEZIONE TIPO MURI A "U" 540+100  
SCALA 1:50



TIPOLOGIA FERRI  
SCALA 1:50



PER LA TABELLA RIASSUNTIVA DEI FERRI SI RINVIA ALL'ALLEGATO HN18-S03ST05STRAR06

PER LA TABELLA MATERIALI SI RINVIA ALL'ALLEGATO HN28-S03ST05STR006

**ANAS S.p.A.**  
Direzione Progettazione e Realizzazione Lavori

**S.S. N. 9 "VIA EMILIA"**  
VARIANTE DI CASALPUSTERLENGO ED ELIMINAZIONE  
PASSAGGIO A LIVELLO SULLA S.P. EX S.S. N.234  
PROGETTO ESECUTIVO

<b>STUDIO CORONA</b> ING. RENATO DEL PRETE	<b>DOT. GIORGIO GALLI</b> ING. DANIELA GALLI	<b>INTEGRAZIONE PRESTAZIONI</b> ING. RENATO DEL PRETE	<b>PROGETTISTA</b> ING. VALERIO BAIETTI
<b>SETAC</b> ING. VALERIO BAIETTI	<b>ING. LUIGI MONTESI</b>	<b>PROGETTAZIONE STRADALE</b> ING. GASTARDO RANERI	<b>PROGETTAZIONE IDRAULICA</b> ING. GASTARDO RANERI
<b>UNING</b> ING. MATTEO BIANCHI	<b>ING. GABRIELE SCACCHI</b>	<b>PROGETTAZIONE OPERE D'ARTE MINORI</b> ING. NICOLA LIPO	<b>PROGETTAZIONE OPERE D'ARTE MINORI</b> ING. NICOLA LIPO
<b>ECOPLAN</b> ING. NICOLA FRATTI	<b>ING. GIOVANNI ANTONI</b>	<b>COMPITI</b> ING. VALERIO BAIETTI	<b>CANTIERISTICA</b> ING. GASTARDO RANERI
<b>ARKE</b> ING. GIOVANNI ANTONI	<b>ING. EMILIO MACCHI</b>	<b>GEOLOGIA</b> DOT. DANILLO GALLO	<b>GEOLOGIA</b> ING. GIACINTO SODER
<b>AMBIENTE</b> ING. EMILIO MACCHI	<b>SICUREZZA</b> ING. GASTARDO RANERI	<b>IL RESPONSABILE DELLA INTEGRAZIONE DELLE PRESTAZIONI</b> ING. RENATO DEL PRETE	<b>IL COORDINATORE DELLA SICUREZZA IN FASE DI PROGETTAZIONE</b> ING. GASTARDO RANERI

Dot. Ing. FABRIZIO CARDONE    Ing. RENATO DEL PRETE    Ing. GASTARDO RANERI    Dot. DANILLO GALLO    Ing. GASTARDO RANERI

**HN16**      **H - PROGETTO STRUTTURALE**  
**ST05 - SOTTOPASSO SVINCOLO CASALPUSTERLENGO SUD**  
**ARMATURA MURI A "U" - TAVOLA 02 DI 04**

CODICE PROGETTO	LN. PROG.	N. PROG.	NOME FILE	REVISIONE	SCALA:
COMI	E	1701	HN16-S03ST05STRAR04_B.dwg	B	1:50
D					
C					
A	EMISSIONE A SEGUITO ISTRUTTORIA	GIUGNO 2018	ING. BERNARDINO FIMANI	PROF. ING. LUIGI MONTESI	ING. VALERIO BAIETTI
B	EMISSIONE	DICEMBRE 2017	ING. BERNARDINO FIMANI	PROF. ING. LUIGI MONTESI	ING. VALERIO BAIETTI
REV.	DESCRIZIONE	DATA	REDATTO	VERIFICATO	APPROVATO