

**CALCESTRUZZI**

**MAGRONE DI PULIZIA E LIVELLAMENTO (Voce di elenco prezzi B.03.025.a)**

(Voci di elenco prezzi B.03.025.a)  
 Classe di resistenza: C12/15  
 Contenuto min. cemento: 150 kg/mc  
 Classe di esposizione: X0

**CIABATTA DI FONDAZIONE**

(Voci di elenco prezzi B.03.031.b)  
 Classe di resistenza: C28/35  
 Classe di esposizione: XC2  
 Classe di consistenza: SLUMP = S4  
 Rapporto a/c massimo : 0,60  
 Diametro max aggregato: 30 mm  
 Contenuto min. cemento: 300 kg/mc  
 Copriferro minimo: 40 mm

**PARETI IN ELEVAZIONE E SOLETTA SUPERIORE**

(Voci di elenco prezzi B.03.035.b)  
 Classe di resistenza: C32/40  
 Classe di esposizione: XF4  
 Classe di consistenza: SLUMP = S4  
 Rapporto a/c massimo : 0,45  
 Diametro max aggregato: 30 mm  
 Contenuto min. cemento: 360 kg/mc  
 Contenuto min. in area: 4,0%  
 Copriferro minimo: 40 mm

**CONGLOMERATO PER DIAFRAMMI**

- Classe di esposizione: XC2
- Classe di resistenza: C25/30
- Massimo rapporto a/c: 0,60
- Minimo contenuto in cemento: 300 kg/mc
- Contenuto minimo in aria: -
- Copriferro minimo: 60 mm
- Diametro massimo degli inerti: 30 mm
- Classe di consistenza: S4

**MISCELA PER JET-GROUTING**

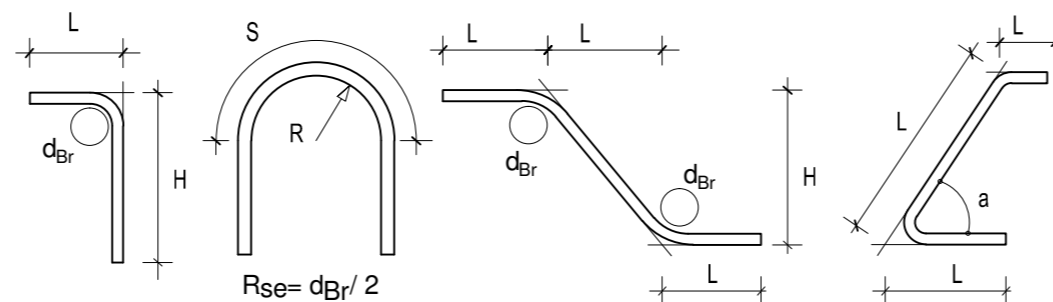
- Resistenza a compressione media richiesta:  $\geq 3,0 \text{ N/mm}^2$
- Modulo di deformabilità medio richiesto:  $\geq 5.000,0 \text{ N/mm}^2$

**ACCIAIO PER ELEMENTI IN CARPENTERIA METALLICA (PUNTONI PROVVISORI)**

Acciaio tipo S275JR  
 • Limite di snervamento  $f_y > 275 \text{ N/mm}^2$   
 • Limite di rottura  $f_t > 430 \text{ N/mm}^2$

**LEGENDA MISURE BARRE ARMATURA LENTA**

LE INDICAZIONI DI SEGUITO RIPORTATE RISPETTONO I REQUISITI DELLA TAB. 11.3.IB DEL D.M. 14/01/2008.



**DIAMETRI MINIMI MANDRINO DI PIEGATURA**

$\varnothing_b < 12 \text{ mm}$	$d_{Br} = 4 \varnothing$
$12 \text{ mm} \leq \varnothing_b \leq 16 \text{ mm}$	$d_{Br} = 5 \varnothing$
$16 \text{ mm} < \varnothing_b \leq 25 \text{ mm}$	$d_{Br} = 8 \varnothing$
$25 \text{ mm} < \varnothing_b \leq 40 \text{ mm}$	$d_{Br} = 10 \varnothing$

**ARMATURE PER C.A**

**B450C CONTROLLATO IN STABILIMENTO E SALDABILE PER BARRE (Voce di elenco prezzi B.05.030)**

- Diametro minimo/massimo  $6 \leq \varnothing \leq 40 \text{ mm}$
- Acciaio tipo B450C
- Limite di snervamento  $f_y > 450 \text{ N/mm}^2$
- Limite di rottura  $f_t > 540 \text{ N/mm}^2$

**B450A CONTROLLATO IN STABILIMENTO E SALDABILE PER RETE ELETTROSALDATA (Voce di elenco prezzi B.05.050.a)**

- Diametro minimo/massimo  $5 \leq \varnothing \leq 10 \text{ mm}$
- Acciaio tipo B450A
- Limite di snervamento  $f_y > 450 \text{ N/mm}^2$
- Limite di rottura  $f_t > 540 \text{ N/mm}^2$

**S.S. N. 9 "VIA EMILIA"**  
**VARIANTE DI CASALPUSTERLENGO ED ELIMINAZIONE**  
**PASSAGGIO A LIVELLO SULLA S.P. EX S.S. N.234**

**PROGETTO ESECUTIVO**

 Ing. Renato Vaira <small>(Ordine degli Ingg. di Torino e provincia n° 4663 W)</small>	 Ing. Renato Del Prete <small>(Ordine degli Ingg. di Bari e provincia n° 5073)</small>	 Dott. Geol. Danilo Gallo <small>(Ordine dei Geologi della Regione Puglia n° 588)</small>	<b>INTEGRAZIONE PRESTAZIONI</b>	<b>PROGETTISTA</b>
			Ing. Renato Del Prete	Ing. Valerio Bajetti (I.T. S.r.l.)
 Ing. Valerio Bajetti <small>(Ordine degli Ingg. di Roma e provincia n° A-09211)</small>	 Prof. Ing. Luigi Monterisi <small>(Ordine degli Ingg. di Bari e provincia n° 1771)</small>	 Ing. Gabriele Inceocchi <small>(Ordine degli Ingg. di Roma e provincia n° A-12102)</small>	<b>PROGETTAZIONE STRADALE</b>	<b>PROGETTAZIONE IDRAULICA</b>
			Ing. Gaetano Ranieri (Ga&M S.r.l.)	Ing. Fabrizio Bajetti (I.T. S.r.l.)
 Prof. Ing. Matteo Ranieri <small>(Ordine degli Ingg. di Bari e provincia n° 1137)</small>	 Arch. Nicoletta Frattini <small>(Ordine degli Arch. di Torino e provincia n° A-6423)</small>	 Ing. Gioacchino Angarano <small>(Ordine degli Ingg. di Bari e provincia n° 5970)</small>	<b>PROGETTAZIONE OPERE D'ARTE MAGGIORI</b>	<b>PROGETTAZIONE OPERE D'ARTE MINORI</b>
			Ing. Renato Vaira (Studio Corona S.r.l.)	Ing. Nicola Ligas (I.T. S.r.l.)
			<b>COMPUTI</b>	<b>CANTIERISTICA</b>
			Ing. Valerio Bajetti (I.T. S.r.l.)	Ing. Gaetano Ranieri (Ga&M S.r.l.)
			<b>GEOLOGIA</b>	<b>GEO TECNICA</b>
			Dott. Danilo Gallo	Ing. Gianfranco Sodero (Studio Corona S.r.l.)
			<b>AMBIENTE</b>	<b>SICUREZZA</b>
			Dott. Emilio Macchi (ECOPLAN S.r.l.)	Ing. Gaetano Ranieri (Ga&M S.r.l.)
<b>VISTO: IL RESPONSABILE DEL PROCEDIMENTO</b>	<b>IL RESPONSABILE DELLA INTEGRAZIONE DELLE PRESTAZIONI SPECIALISTICHE</b>	<b>PROGETTISTA</b>	<b>GEOLOGO</b>	<b>IL COORDINATORE DELLA SICUREZZA IN FASE DI PROGETTAZIONE</b>
Dott. Ing. Fabrizio CARDONE	Ing. Renato DEL PRETE	Ing. Valerio BAJETTI	Dott. Danilo GALLO	Ing. Gaetano RANIERI

**HN28** **H - PROGETTO STRUTTURALE**  
**ST02 - SOTTOPASSO SVINCOLO CASALPUSTERLENGO SUD**  
**TABELLA MATERIALI**

CODICE PROGETTO		NOME FILE		REVISIONE	SCALA:
PROGETTO	LIV. PROG.	N. PROG.	HN28_S03ST05STRDI06_B.dwg		
COMI	E	1701	CODICE ELAB. S05ST02STRDI06	B	VARIE
D					
C					
B	EMISSIONE A SEGUITO ISTRUTTORIA		GIUGNO 2018	ING. BERNARDINO FIMIANI	PROF. ING. LUIGI MONTERISI
A	EMISSIONE		DICEMBRE 2017	ING. BERNARDINO FIMIANI	PROF. ING. LUIGI MONTERISI
REV.	DESCRIZIONE		DATA	REDATTO	VERIFICATO
					ING. VALERIO BAJETTI