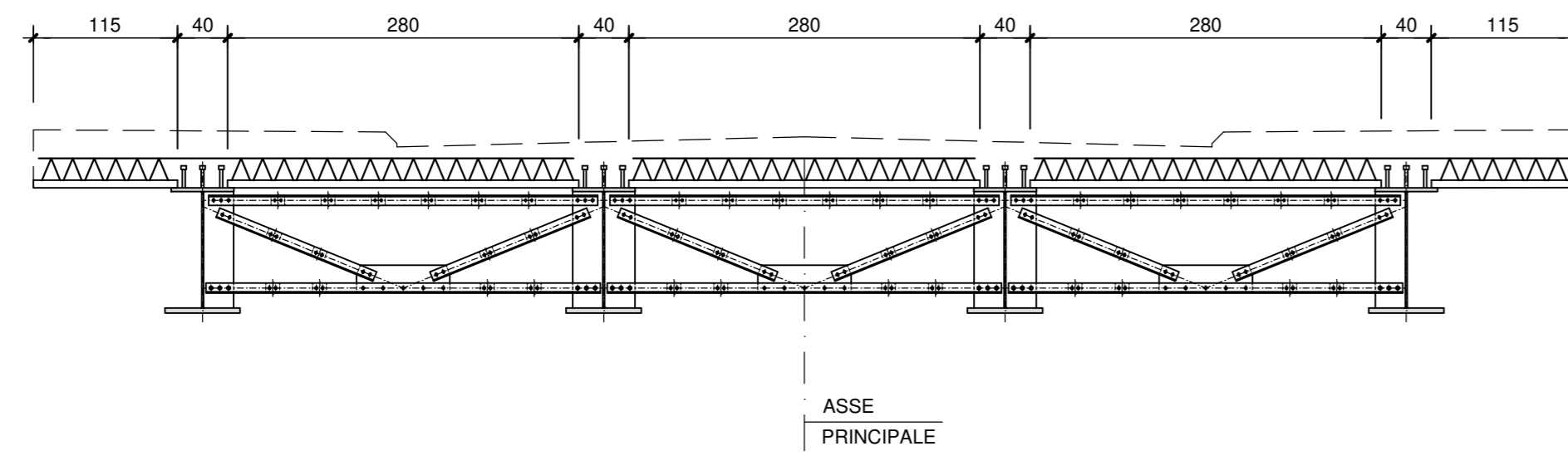
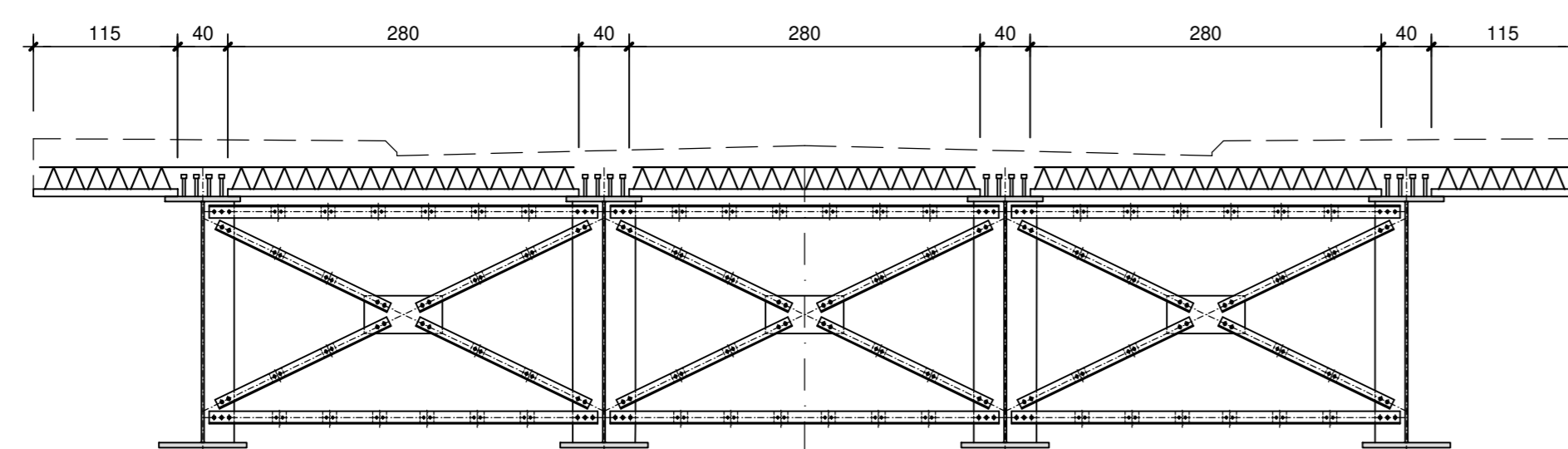


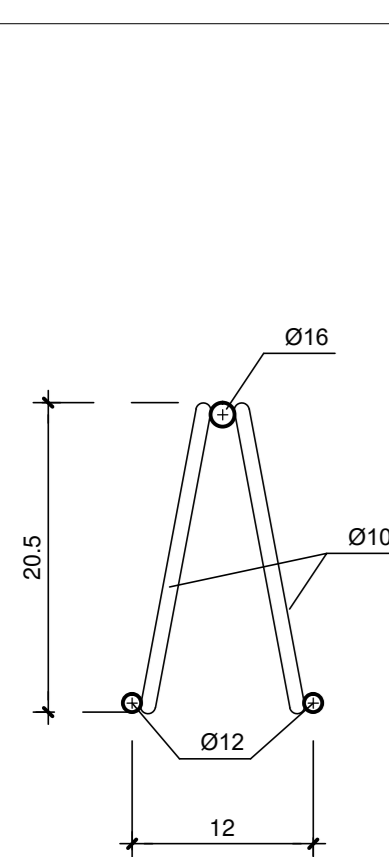
SEZIONE TRASVERSALE TIPO  
SCALA 1:50



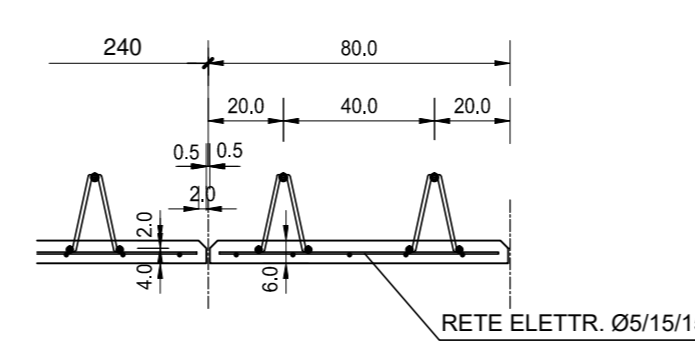
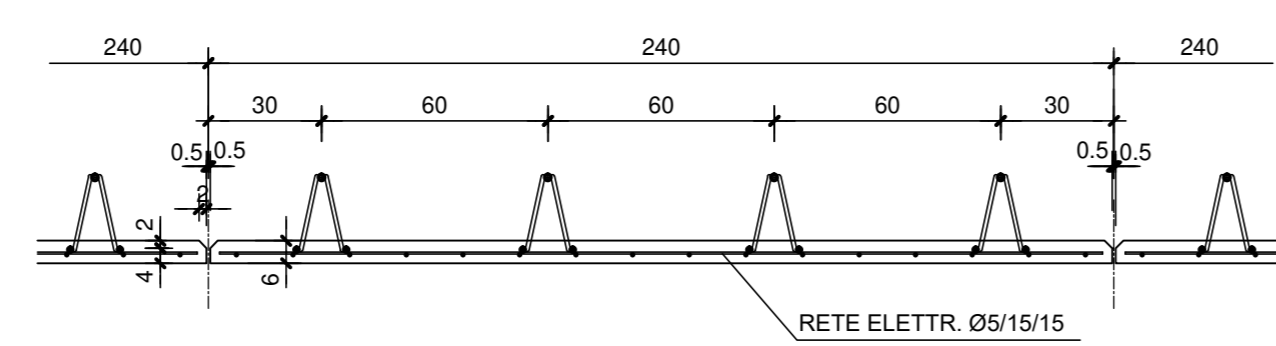
SEZIONE TRASVERSALE IN CORRISPONDENZA DELLE PILE  
SCALA 1:100



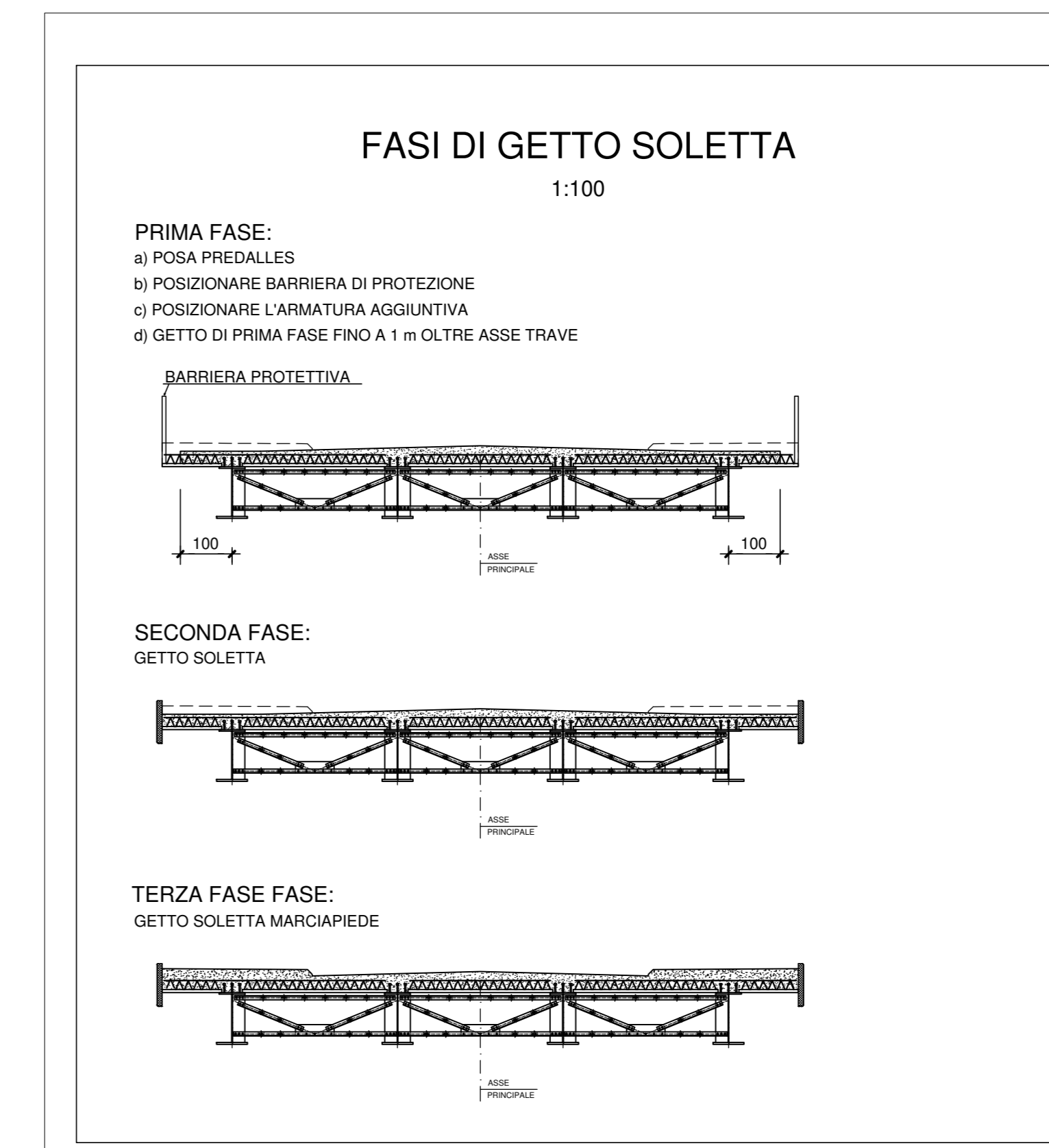
PARTICOLARE TRALICCIO  
SCALA 1:5



SEZIONI PREDALLES  
SCALA 1:20



FASI DI GETTO DELLA SOLETTA  
SCALA 1:100



NOTA BENE:

PER LA TABELLA MATERIALI SI RINVIA ALL'ALLEGATO HO35-S07CV01STRD06

LE PREDALLE TRALICCIATE E LA SOLETTA SONO STATE PROGETTATE CON RIFERIMENTO A UN VARCO DI ESTREMITA' ALLE SPALLE DI LARGHEZZA PARI A 40CM. LO SBALZO NECESSARIO A RACCORDARE IL DENTE DELLA SPALLA AL REALE VARCO DI GIUNTO DOVRA' ESSERE DETERMINATO IN FUNZIONE DELLE CARATTERISTICHE DEL REALE GIUNTO DI DILATAZIONE FORNITO IN CANTIERE

**ANAS S.p.A.**  
Direzione Progettazione e Realizzazione Lavori

**S.S. N. 9 "VIA EMILIA"**  
VARIANTE DI CASALPUSTERLENGO ED ELIMINAZIONE  
PASSAGGIO A LIVELLO SULLA S.P. EX S.S. N.234  
PROGETTO ESECUTIVO

<b>STUDIO CORONA</b> ING. RENATO DEL PRETE Ing. Renato Vico	<b>SETAC</b> ING. VALERIO BAIETTI Ing. Valerio Baietti	<b>ECOPLAN</b> ING. DANIELLO GALLO Ing. Daniele Gallo	<b>ARKE</b> ING. GIANFRANCO SODERO Ing. Gianfranco Sodero	<b>INTEGRAZIONE PRESTAZIONI</b> ING. RENATO DEL PRETE Ing. Renato Del Prete	<b>PROGETTISTA</b> ING. VALERIO BAIETTI Ing. Valerio Baietti
<b>UNING</b> ING. MATTEO BIANCHI Ing. Matteo Bianchi	<b>COMPTON</b> ING. VALERIO BAIETTI Ing. Valerio Baietti	<b>ARKE</b> ING. GIANFRANCO SODERO Ing. Gianfranco Sodero	<b>AMBIENTE</b> ING. EMILIO MACCHI Ing. Emilio Macchi	<b>PROGETTAZIONE STRADALE</b> ING. GIANFRANCO SODERO Ing. Gianfranco Sodero	<b>PROGETTAZIONE IDRAULICA</b> ING. FABRIZIO BAIETTI Ing. Fabrizio Baietti
<b>UNING</b> ING. MATTEO BIANCHI Ing. Matteo Bianchi	<b>COMPTON</b> ING. VALERIO BAIETTI Ing. Valerio Baietti	<b>ARKE</b> ING. GIANFRANCO SODERO Ing. Gianfranco Sodero	<b>AMBIENTE</b> ING. EMILIO MACCHI Ing. Emilio Macchi	<b>PROGETTAZIONE OPERE D'ARTE MINORI</b> ING. NICOLA LIGABUE Ing. Nicola Ligabue	<b>PROGETTAZIONE OPERE D'ARTE MINORI</b> ING. NICOLA LIGABUE Ing. Nicola Ligabue
<b>UNING</b> ING. MATTEO BIANCHI Ing. Matteo Bianchi	<b>COMPTON</b> ING. VALERIO BAIETTI Ing. Valerio Baietti	<b>ARKE</b> ING. GIANFRANCO SODERO Ing. Gianfranco Sodero	<b>AMBIENTE</b> ING. EMILIO MACCHI Ing. Emilio Macchi	<b>PROGETTAZIONE OPERE D'ARTE MINORI</b> ING. NICOLA LIGABUE Ing. Nicola Ligabue	<b>PROGETTAZIONE OPERE D'ARTE MINORI</b> ING. NICOLA LIGABUE Ing. Nicola Ligabue

**HO12**  
H - PROGETTO STRUTTURALE OPERE PRINCIPALI  
CV01 - CAVALCAVIA STRADA VICINALE DELLE COSTE  
PIANTA E SEZIONI PREDALLES

PROGETTO	UN. PROG.	N. PROG.	REVISIONE	SCALA:
COMI	E	1701	B	VARIE
REV.	DESCRIZIONE	DATA	REDDITO	VERIFICATO
D				
C				
B	REVISIONE PER STRUTTORA	LUGLIO 2018	ARCH. MAURO SASSO	PROF. ING. LUIGI MONTESERVO
A	EMMISSIONE	DICEMBRE 2017	ARCH. MAURO SASSO	PROF. ING. LUIGI MONTESERVO
				ING. VALERIO BAIETTI
				ING. VALERIO BAIETTI

SCHEMI DI CANTIERE  
SCALA -----

