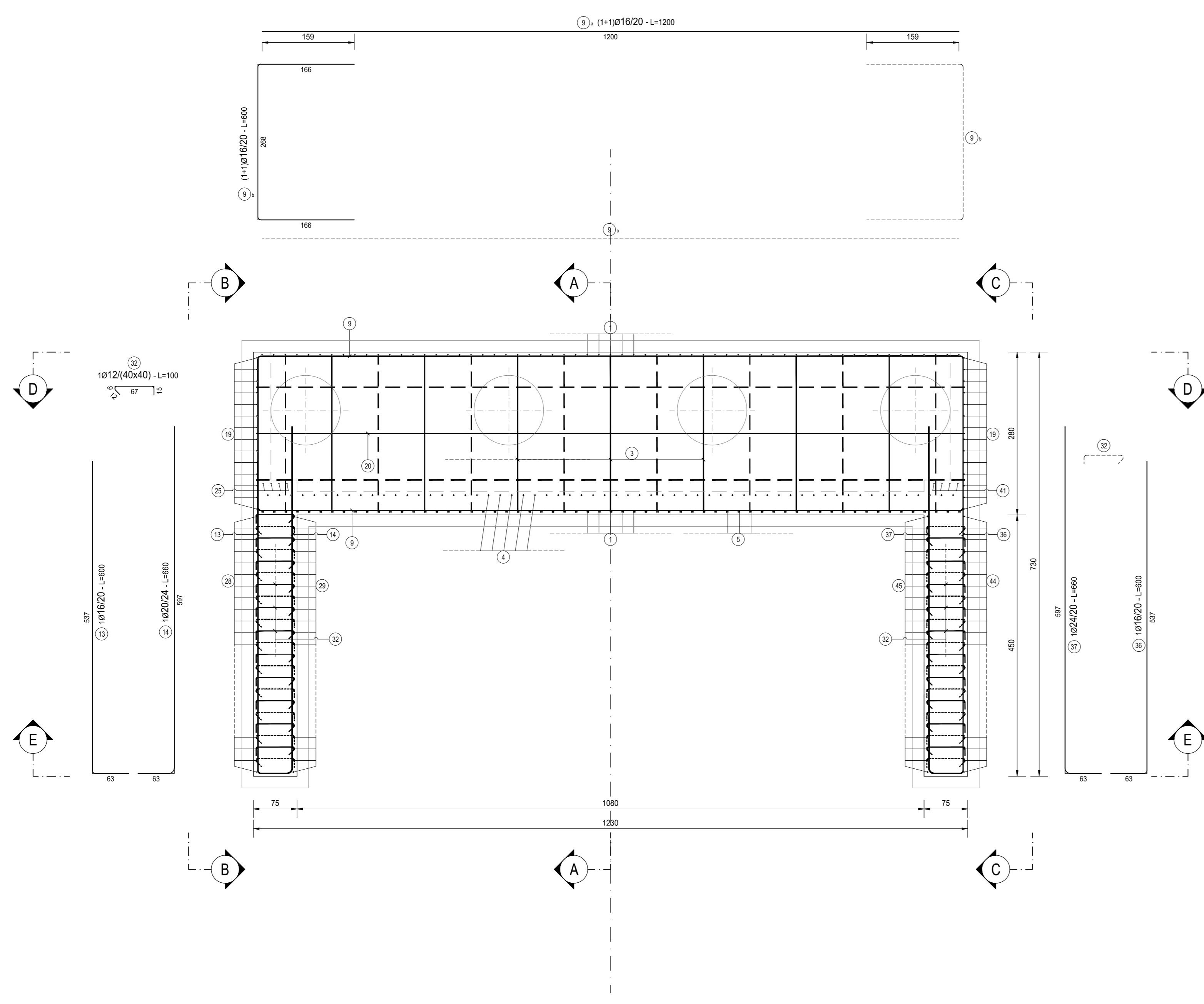
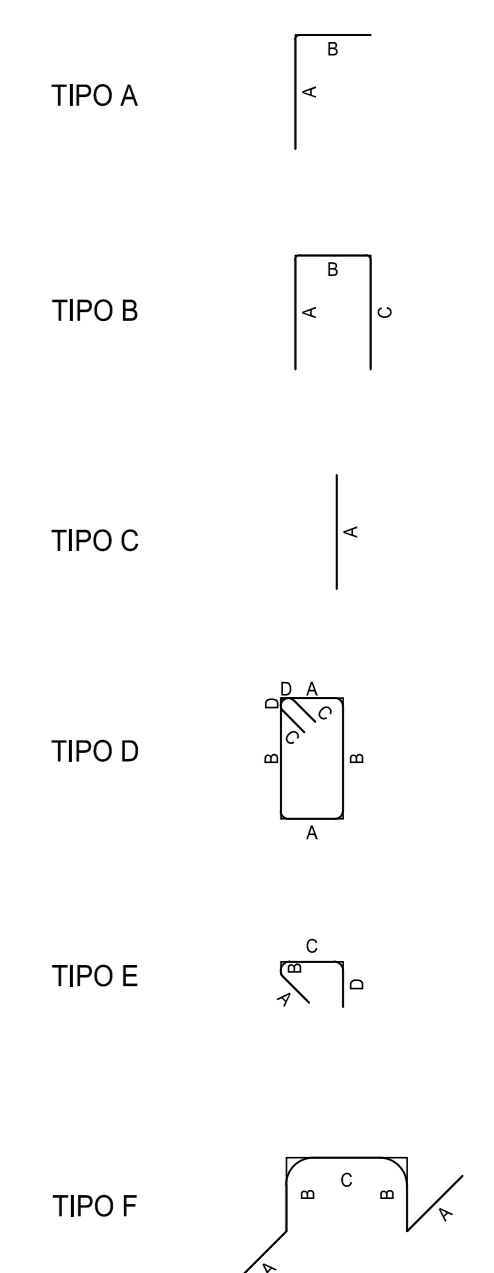


STRADA VICINALE DELLE COSTE - SPALLA A												
TIPO	POS	NOTA	φ [mm]	PASSO [cm]	A [cm]	B [cm]	C [cm]	D [cm]	L [cm]	N. Bar.	L.TOT [cm]	KG
A	4	1	16	20	20	330	-	-	350	60	21000	331.28
A	5	1	20	10	40	330	-	-	370	121	44770	1103.54
A	13	1	16	20	63	537	-	-	600	10	6000	94.65
A	14	1	24	20	63	597	-	-	660	10	6600	234.26
A	20 b	1+1	16	80x80	44	156	-	-	200	12	2400	37.86
A	28	1	16	20	62	348	-	-	410	23	9430	148.76
A	29	1	16	20	62	348	-	-	410	23	9430	148.76
A	36	1	16	20	63	537	-	-	600	10	6000	94.65
A	37	1	24	20	63	597	-	-	660	10	6600	234.26
A	44	1	16	20	62	348	-	-	410	23	9430	148.76
A	45	1	16	20	62	348	-	-	410	23	9430	148.76
B	2	1	26	20	64	272	64	-	400	61	24400	1016.43
B	3	1	16	80x80	39	272	36	-	350	33	11500	162.21
B	6	1	16	20	150	30	150	-	330	60	19800	312.35
B	9 b	1+1	16	20	166	268	166	-	600	18	10800	170.37
B	12 b	1+1	16	20	137	26	137	-	300	14	4200	66.26
B	15	1	16	49	502	49	-	-	600	8	4800	75.72
B	16	1	24	49	502	49	-	-	600	8	4800	170.37
B	18	1+1	12	20	289	22	289	-	600	8	4800	42.59
B	19 b	1+1	20	20	156	168	156	-	500	26	13000	320.44
B	21	1+1	12	20	145	145	20	-	310	22	6820	60.52
B	24 a	1	16	20	49	52	49	-	150	14	2100	33.13
B	24 b	1	16	20	49	52	49	-	150	14	2100	33.13
B	27 b	1	16	20	61	282	57	-	400	1	400	6.31
B	38	1	16	49	502	49	-	-	600	8	4800	75.72
B	39	1	24	49	502	49	-	-	600	8	4800	170.37
B	40 a	1	16	20	49	52	49	-	150	14	2100	33.13
B	40 b	1	16	20	49	52	49	-	150	14	2100	33.13
B	43 b	1	16	20	61	282	57	-	400	1	400	6.31
C	9 a	1+1	16	20	1200	-	-	-	1200	18	21600	340.75
C	12 a	1+1	16	20	1200	-	-	-	1200	14	16800	263.03
C	19 a	1+1	20	20	1200	-	-	-	1200	26	31200	769.05
C	20 a	1	16	80x80	1200	-	-	-	1200	6	7200	113.58
C	22	3+3	12	-	600	-	-	-	600	6	3600	31.95
C	25	4	12	-	240	-	-	-	240	4	960	8.52
C	41	4	12	-	240	-	-	-	240	4	960	8.52
E	32	1	12	40x40	12	6	67	15	100	200	20000	177.47
E	33	1	12	40x40	15	6	32	17	70	130	9100	80.75
vedi disegno 1 1 26 20 - - - - - 730 61 44530 1854.98												
vedi disegno 7 1 12 20 - - - - - 90 44 3960 35.14												
vedi disegno 8 1 12 20 - - - - - 100 44 4400 30.04												
vedi disegno 27 a 1 16 20 - - - - - 400 1 400 6.31												
vedi disegno 43 a 1 16 20 - - - - - 400 1 400 6.31												
B	46	1	16	20	122	66	122	-	310	23	7130	112.48
B	47	1+1	12	-	49	502	49	-	600	2	1200	10.65
B	48	1	16	20	122	66	122	-	310	23	7130	112.48
B	49	1	16	-	49	502	49	-	600	2	1200	18.93
<b>PESO TOTALE ARMATURA [kg] 9 525.97</b>												

TABELLA RIEPILOGATIVA		
φ [mm]	L.TOT [cm]	KG
12	55800	495.15
16	200130	3157.12
20	89970	2153.02
24	22850	839.28
26	68930	2871.40
<b>TOT (KG)</b>		<b>9 525.97</b>



NOTA BENE:

PER LA TABELLA MATERIALI SI RINVIA ALL'ALLEGATO HO35-S07CV01STRDIO6

LE POSIZIONI 10, 11, 17, 26, 30, 31, 34, 35, 42, 46, 47 E 48 NON ESISTONO

**ANAS S.p.A.**  
Direzione Progettazione e Realizzazione Lavori

**S.S. N. 9 "VIA EMILIA"**  
VARIANTE DI CASALPUSTERLENGO ED ELIMINAZIONE PASSAGGIO A LIVELLO SULLA S.P. EX S.S. N.234  
PROGETTO ESECUTIVO

<b>STUDIO CORONA</b> ING. RENATO DEL PRETE	<b>DOT. GEO. DANIO GALLO</b> DOT. DOCT. DANIO GALLO	<b>INTEGRAZIONE PRESTAZIONI</b> ING. RENATO DEL PRETE	<b>PROGETTISTA</b> ING. VALERIO BAIETTI (I.T. S.r.l.)
<b>SETAC</b> ING. VALERIO BAIETTI	<b>ECOPLAN</b> ING. NICOLA MONTESI	<b>PROGETTAZIONE STRADALE</b> ING. GIANFRANCO SODRO (G&M S.r.l.)	<b>PROGETTAZIONE IDRAULICA</b> ING. FABRIZIO BAIETTI (I.T. S.r.l.)
<b>UNING</b> ING. VALERIO BAIETTI	<b>ARKE</b> ING. GIANFRANCO SODRO	<b>PROGETTAZIONE OPERE D'ARTE MINORI</b> ING. NICOLA LIPSA (I.T. S.r.l.)	<b>PROGETTAZIONE CANTIERISTICA</b> ING. GIANFRANCO SODRO (G&M S.r.l.)
<b>ING. RENATO DEL PRETE</b>	<b>ING. DANIO GALLO</b>	<b>COMPLETI</b> ING. VALERIO BAIETTI (I.T. S.r.l.)	<b>GEOTECHNICA</b> ING. GIANFRANCO SODRO (G&M S.r.l.)
<b>ING. GIANFRANCO SODRO</b>	<b>ING. NICOLA LIPSA</b>	<b>GEOTECNICA</b> ING. GIANFRANCO SODRO (G&M S.r.l.)	<b>AMBIENTE</b> ING. GIANFRANCO SODRO (G&M S.r.l.)
<b>ING. GIANFRANCO SODRO</b>	<b>ING. GIANFRANCO SODRO</b>	<b>AMBIENTE</b> ING. GIANFRANCO SODRO (G&M S.r.l.)	<b>SICUREZZA</b> ING. GIANFRANCO SODRO (G&M S.r.l.)

VISTO IL RESPONSABILE DEL PROCESSIONE  
ING. RENATO DEL PRETE

IL RESPONSABILE DELLA INTEGRAZIONE DELLE PRESTAZIONI SPECIALISTICHE  
ING. DANIO GALLO

PROGETTISTA  
ING. DANIO GALLO

GEOTECHNICO  
ING. DANIO GALLO

IL COORDINATORE DELLA SICUREZZA IN FASE DI PROGETTAZIONE  
ING. GIANFRANCO SODRO

**HO18**  
H - PROGETTO STRUTTURALE OPERE PRINCIPALI  
CV01 - CAVALCAVIA STRADA VICINALE DELLE COSTE  
ARMATURA SPALLA A - TAVOLA 02 DI 02

CODICE PROGETTO	NOME FILE	REVISIONE	SCALA:
COMI	HO18-S07CV01STRAR03_B.dwg	B	1:50
PROGETTO	LM	PROG.	REV.
COMI	E	17	01
CODICE ELAB.	S07CV01STRAR03		

REV.	DESCRIZIONE	DATA	REDATTO	VERIFICATO	APPROVATO
A	EMMISSIONE A SEGUITO DI ISTRUTTORIA	LUGLIO 2018	ARCH. MAURO SASO	PROF. ING. LUIGI MONTESI	ING. VALERIO BAIETTI
B	EMMISSIONE	DICEMBRE 2017	ARCH. MAURO SASO	PROF. ING. LUIGI MONTESI	ING. VALERIO BAIETTI