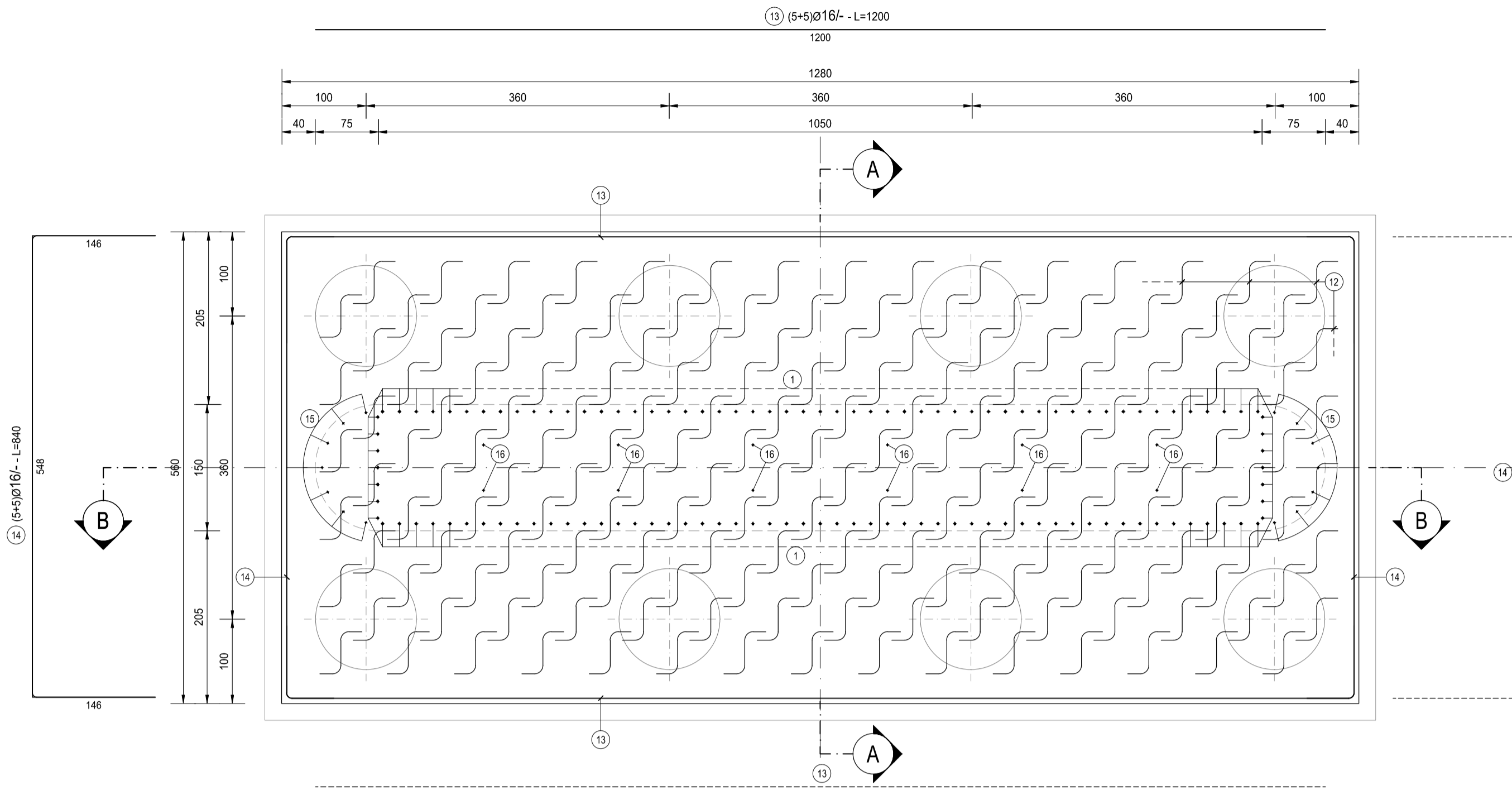


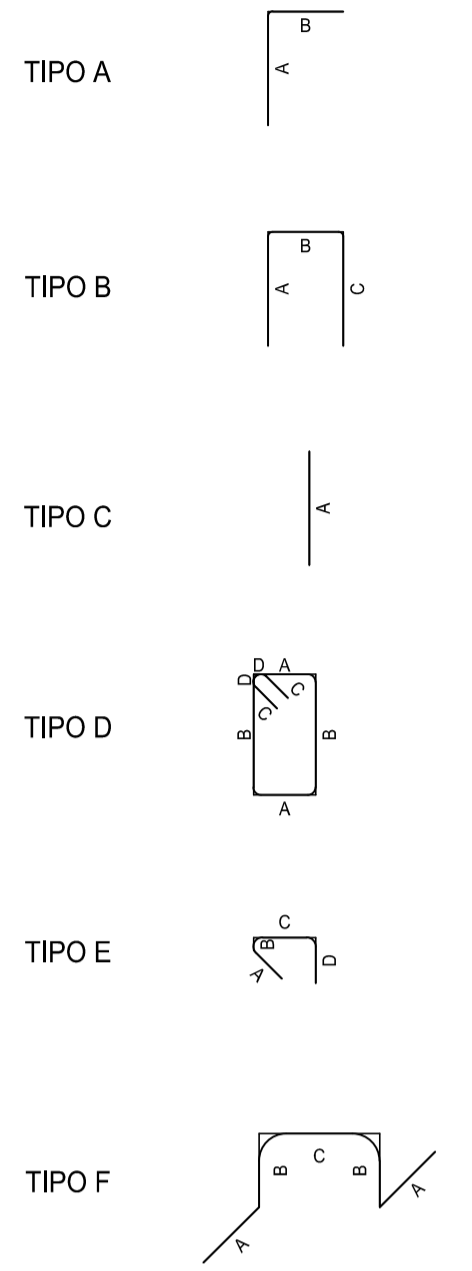
PIANTA - ARMATURA DI ATTESA  
SCALA 1:50



STRADA VICINALE DELLE COSTE - FONDAZIONE PILA 1												
TIPO	POS	NOTA	φ [mm]	PASSO [cm]	A [cm]	B [cm]	C [cm]	D [cm]	L [cm]	N. Bar.	L.TOT [cm]	KG
A	1	1+1	26	20	30	290	-	-	320	120	38400	1 599.62
A	3	1+1	26	40	30	700	-	-	730	26	18980	790.65
A	15	7+7	20	-	30	290	-	-	320	14	4480	110.43
A	16	6+6	20	-	30	290	-	-	320	12	3840	94.65
B	6	1+1	26	20	179	137	104	-	420	56	23520	979.77
B	8	1	26	20	29	552	29	-	610	31	18910	787.73
B	11	1+1	20	20	64	142	144	-	350	128	44800	1 104.28
B	14	5+5	16	-	146	548	146	-	840	10	8400	132.51
C	2	1	26	20	1200	-	-	-	1200	28	33600	1 399.67
C	4	1+1	20	20	700	-	-	-	700	56	39200	966.24
C	5	1	26	20	1200	-	-	-	1200	56	67200	2 799.34
C	7	1	26	20	550	-	-	-	550	64	35200	1 466.32
C	9	1	20	20	550	-	-	-	550	64	35200	867.64
C	10	1	26	20	550	-	-	-	550	64	35200	1 466.32
C	13	5+5	16	-	1200	-	-	-	1200	10	12000	169.30
F	12	1	26	80x40	25	130	50	-	360	180	64800	2 699.36
<b>PESO TOTALE ARMATURA [kg]</b>											<b>17 453.83</b>	

TABELLA RIEPILOGATIVA		
φ [mm]	L.TOT [cm]	KG
12	0	0.00
16	20400	321.82
20	127520	3 143.24
26	335810	13 988.77
<b>TOT (KG)</b>		<b>17 453.83</b>

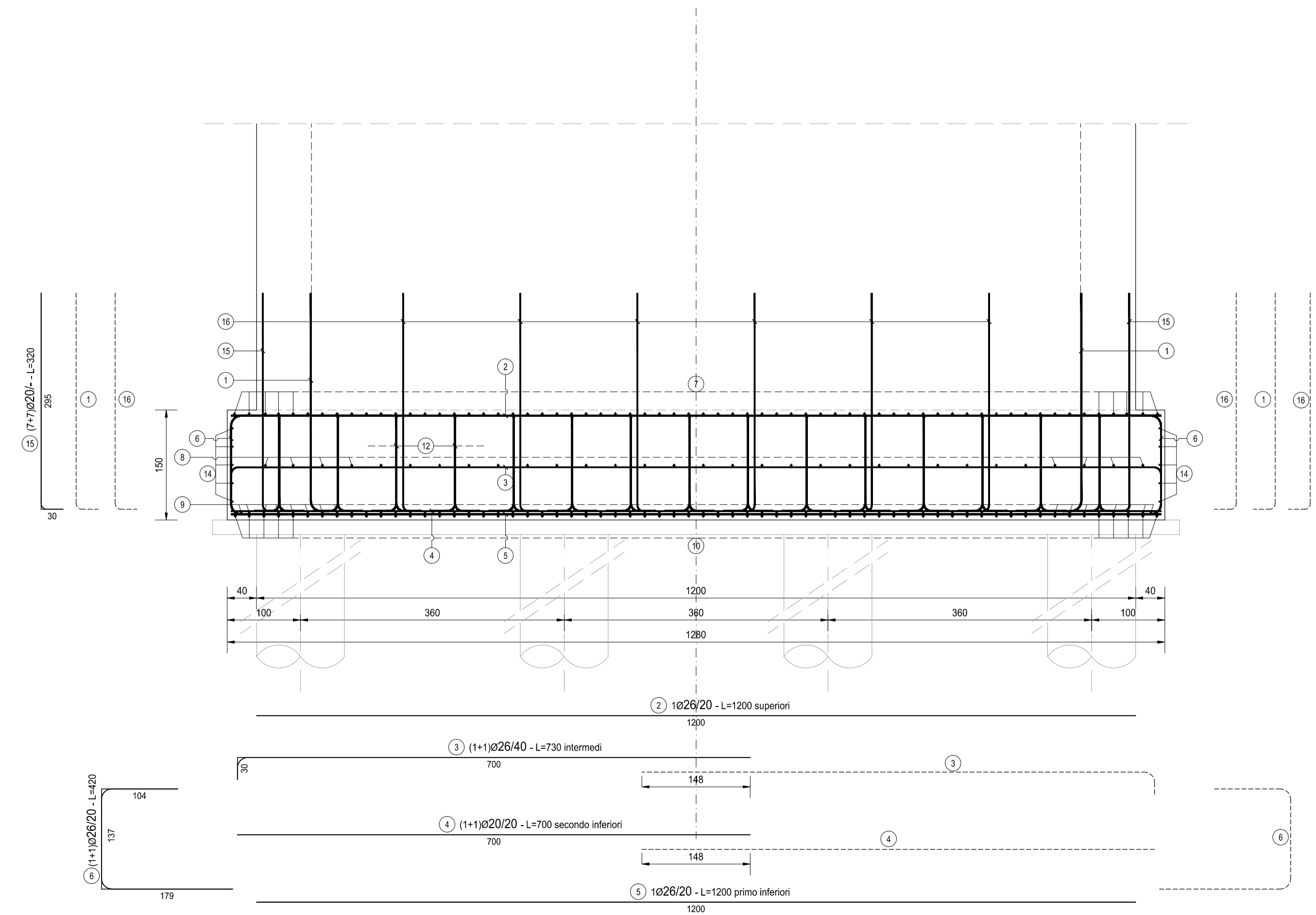
TIPOLOGIA FERRI  
SCALA 1:50



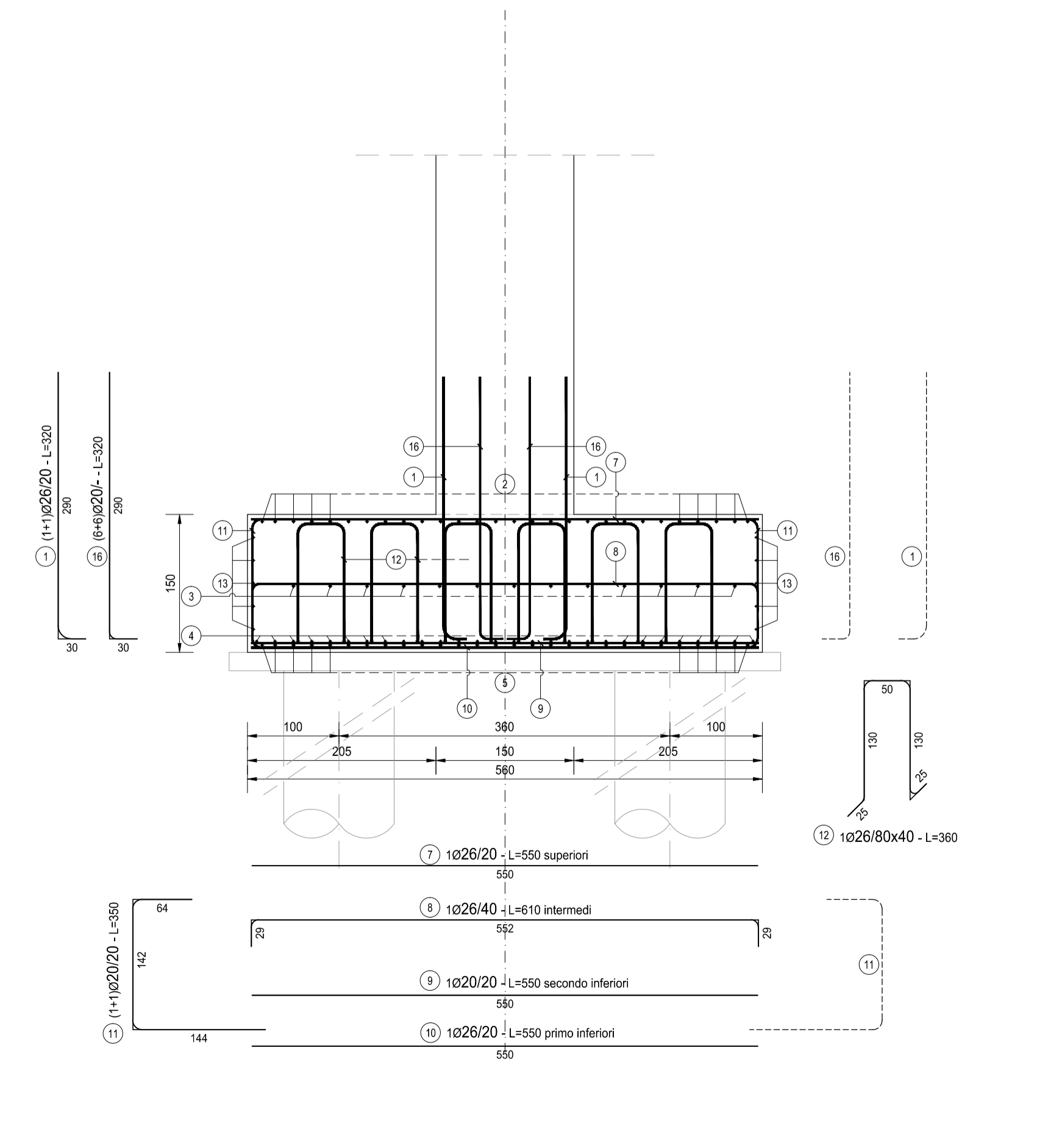
NOTA BENE:

PER LA TABELLA MATERIALI SI RINVIA ALL'ALLEGATO HO35-S07CV01STRDI06

SEZIONE B-B  
SCALA 1:50



SEZIONE A-A  
SCALA 1:50



**ANAS S.p.A.**  
Direzione Progettazione e Realizzazione Lavori

**S.S. N. 9 "VIA EMILIA"**  
**VARIANTE DI CASALPUSTERLENGO ED ELIMINAZIONE**  
**PASSAGGIO A LIVELLO SULLA S.P. EX S.S. N.234**

**PROGETTO ESECUTIVO**

STUDIO CORONA	ING. RENATO DEL PRETE	DOTT. GEOL. DANILO GALLO	INTEGRAZIONE PRESTAZIONI STRADALE	PROGETTISTA
Ing. Renato Vaira Ordine degli Ingeg. di Torino (n. 100000/0001)	Ing. Renato Del Prete Ordine degli Ingeg. di Bari (n. 100000/0001)	Dott. Geol. Danilo Gallo Ordine dei Geologi della Regione Puglia (n. 100)	Ing. Renato Del Prete	Ing. Valerio Bajetti (I.T. S.r.l.)
INGEGNERIA S.r.l.	SETAC S.r.l.	CC S.r.l.	PROGETTAZIONE IDRAULICA	PROGETTAZIONE IDRAULICA
Ing. Valerio Bajetti Ordine degli Ingeg. di Bari (n. 100000/0001)	Prof. Ing. Luigi Montorsi Ordine degli Ingeg. di Bari (n. 100000/0001)	Ing. Gabriele Inocchi Ordine degli Ingeg. di Bari (n. 100000/0001)	PROGETTAZIONE OPERE D'ARTE MAGGIORI	PROGETTAZIONE OPERE D'ARTE MINORI
INGEGNERIA S.r.l.	INGEGNERIA S.r.l.	INGEGNERIA S.r.l.	Ing. Renato Vaira (Studio Corona S.r.l.)	Ing. Nicola Ligas (I.T. S.r.l.)
UNING S.p.A.	GA&M S.p.A.	ECOPLAN S.p.A.	COMPUTI	CANTIERISTICA
Prof. Ing. Matteo Ranieri Ordine degli Ingeg. di Bari (n. 100000/0001)	Arch. Nicoletta Fratini Ordine degli Architetti di Bari (n. 100000/0001)	Ing. Gioacchino Angarano Ordine degli Ingeg. di Bari (n. 100000/0001)	Ing. Valerio Bajetti (I.T. S.r.l.)	Ing. Gaetano Ranieri (Ga&M S.r.l.)
VISTO: IL RESPONSABILE DEL PROCEDIMENTO	IL RESPONSABILE DELLA INTEGRAZIONE DELLE PRESTAZIONI SPECIALISTICHE	PROGETTISTA	GEOLOGO	IL COORDINATORE DELLA SICUREZZA IN FASE DI PROGETTAZIONE
Dott. Ing. Fabrizio CARDONE	Ing. Renato DEL PRETE	Ing. Valerio BAJETTI	Dott. Danilo GALLO	Ing. Gaetano RANIERI

**HO23**  
**H - PROGETTO STRUTTURALE OPERE PRINCIPALI**  
**CV01 - CAVALCAVIA STRADA VICINALE DELLE COSTE**  
**ARMATURA PILA 01 - FONDAZIONE**

CODICE PROGETTO	NOME FILE	REVISIONE	SCALA:
COMI E 1701	HO23_S07CV01STRAR06_B.dwg	B	1:50
PROGETTO	LIV. PROG.	N. PROG.	CODICE ELAB.
COMI	E	1701	S07CV01STRAR06
D	C	B	A
B	EMISSIONE A SEGUITO DI ISTRUTTORIA	LUGLIO 2018	ARCH. MAURO SASSO
A	EMISSIONE	DICEMBRE 2017	ARCH. MAURO SASSO
REV.	DESCRIZIONE	DATA	REDATTO VERIFICATO APPROVATO
			ING. VALERIO BAJETTI PROF. ING. LUIGI MONTERISI ING. VALERIO BAJETTI