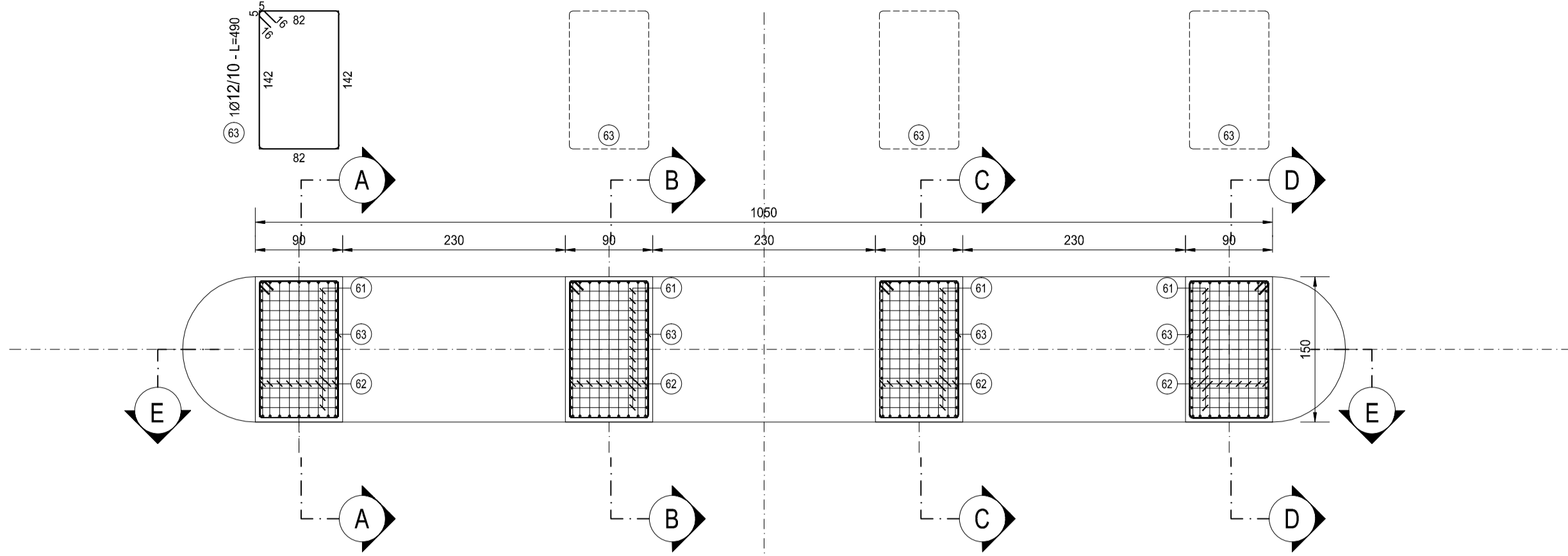
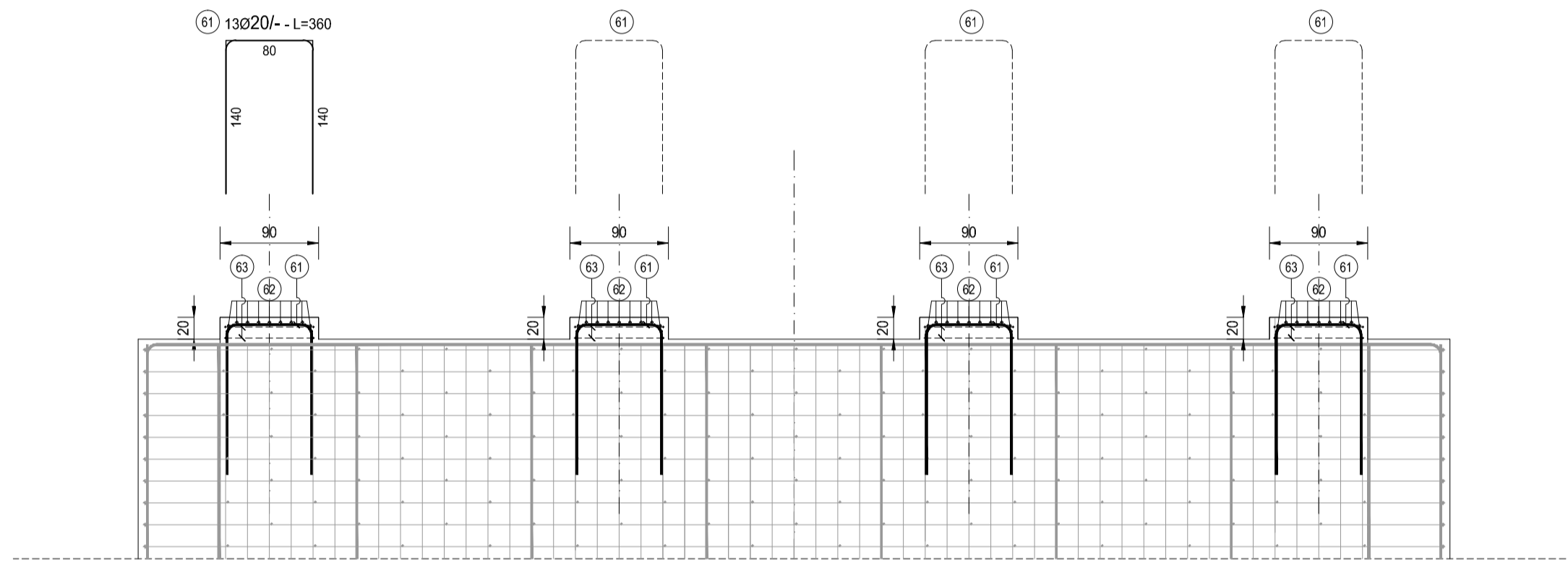


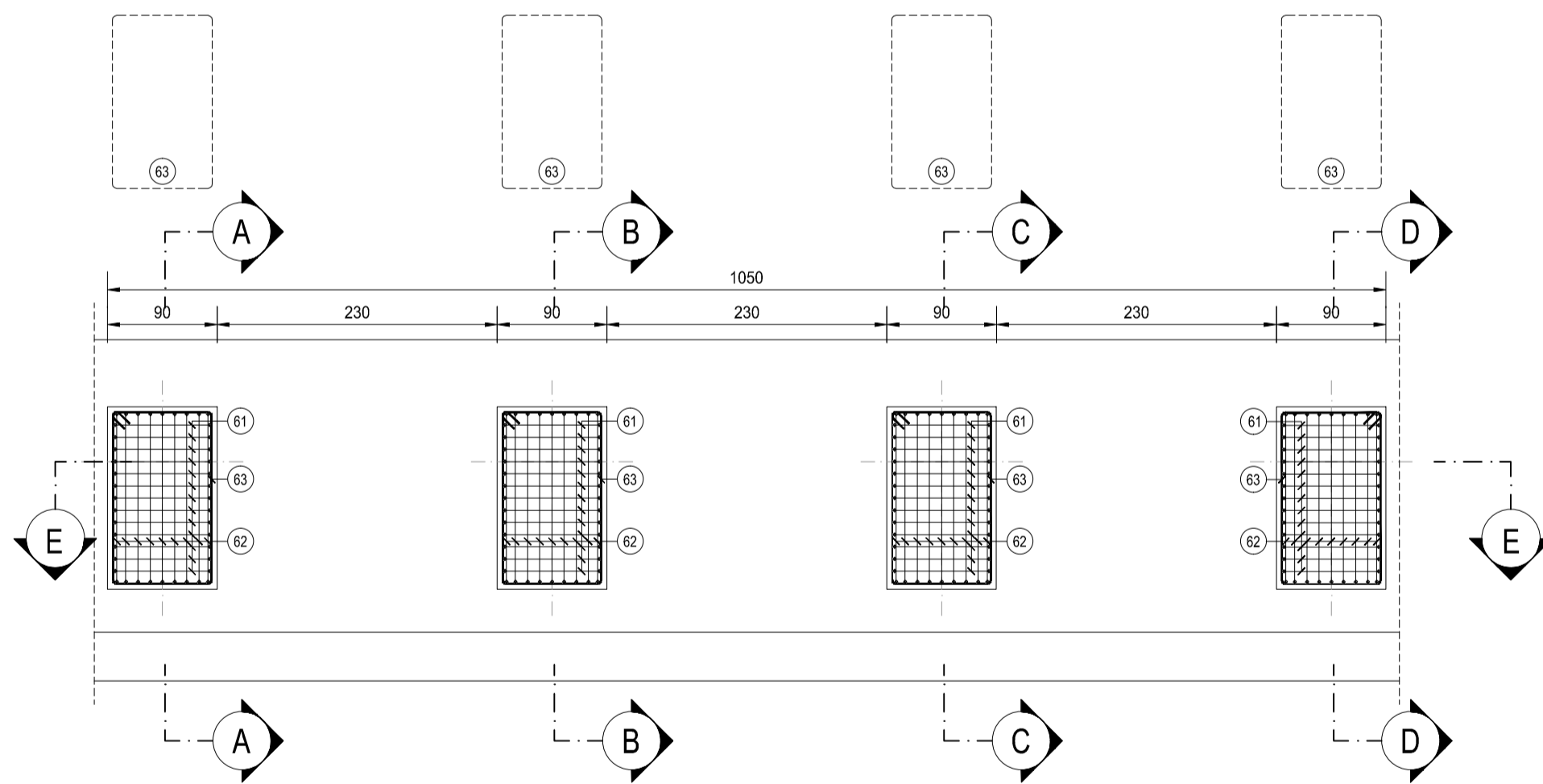
BAGGIOLI PILE - PIANTA  
SCALA 1:50



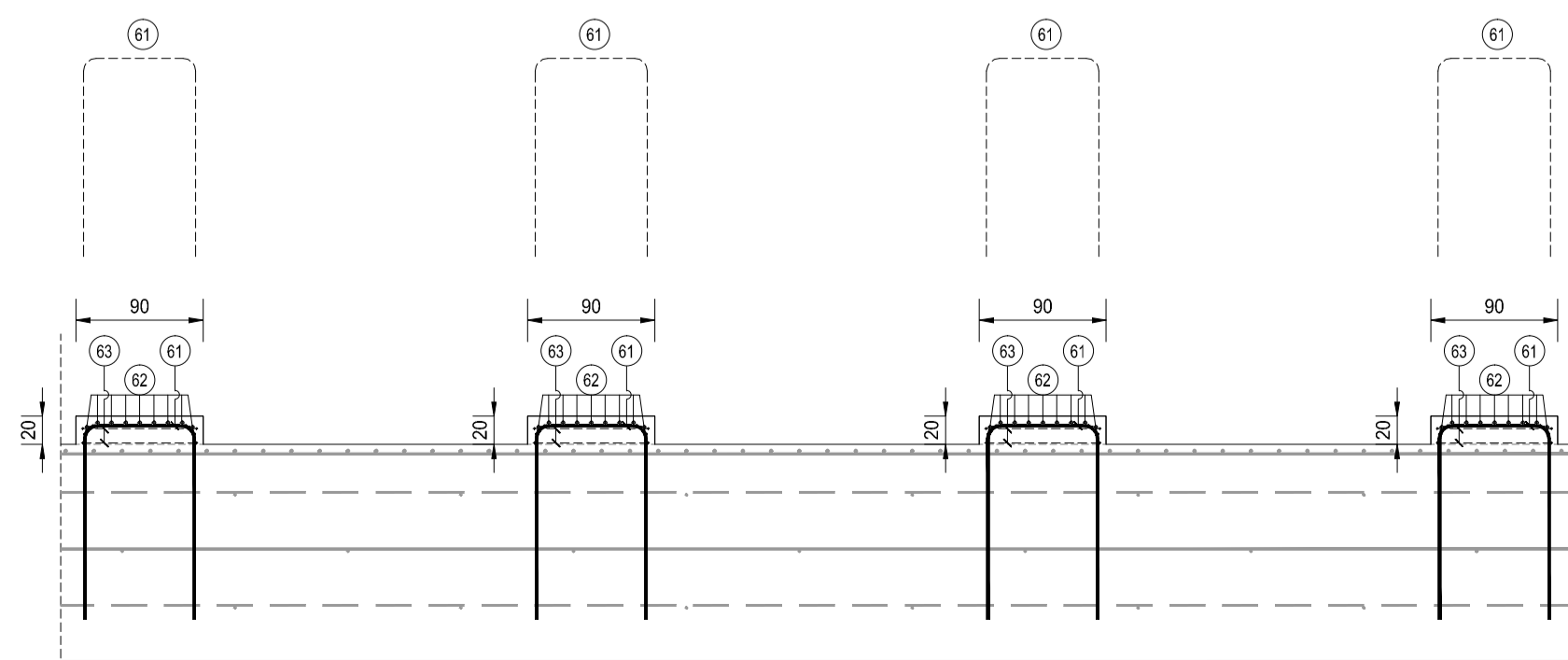
BAGGIOLI PILE - SEZIONE E-E  
SCALA 1:50



BAGGIOLI SPALLE - PIANTA  
SCALA 1:50



BAGGIOLI SPALLE - SEZIONE E-E  
SCALA 1:50

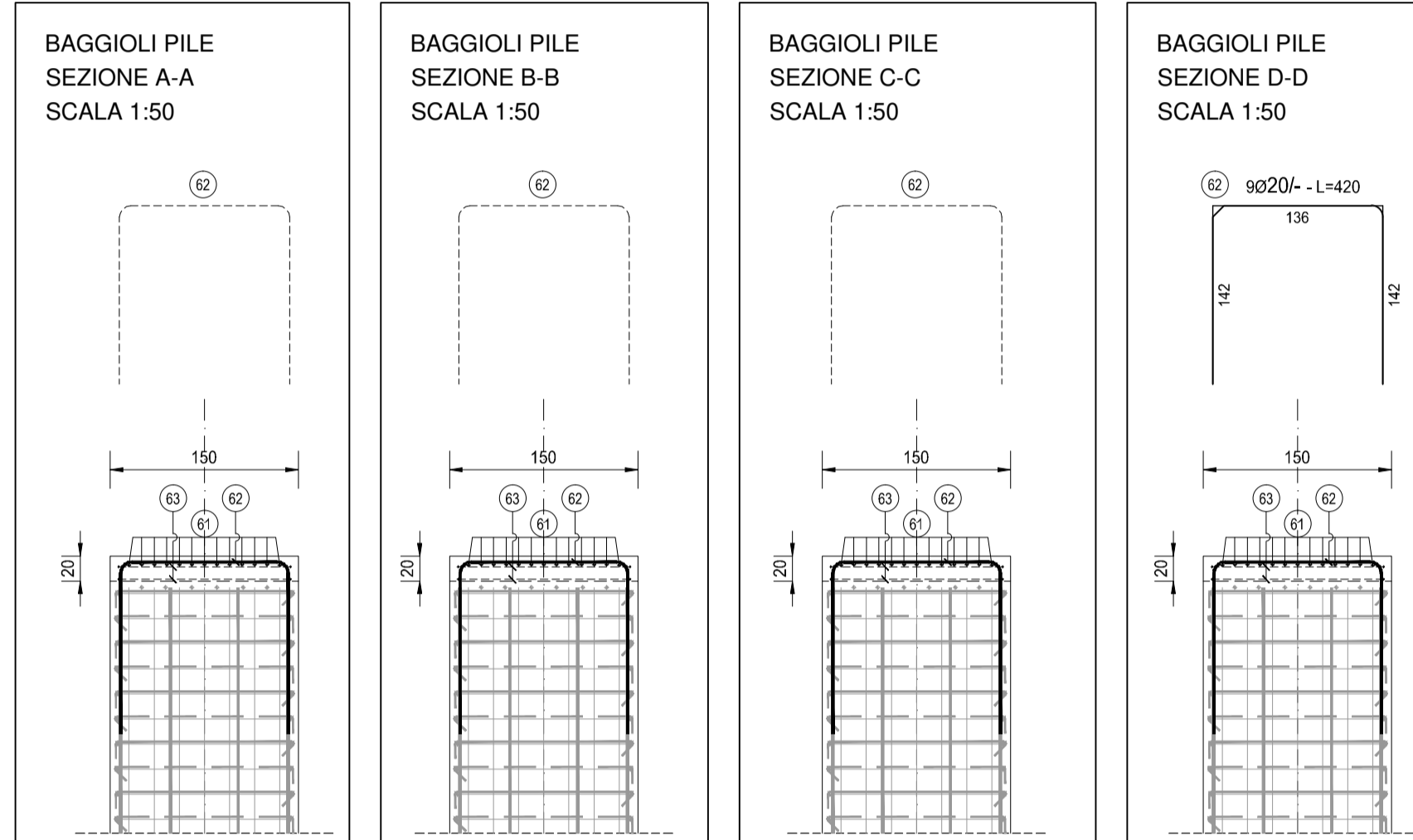


PONTE SU STRADA VICINALE DELLE COSTE - PILE - BAGGIOLO 90X150X20												
TIPO	POS	NOTA	φ [mm]	PASSO [cm]	A [cm]	B [cm]	C [cm]	D [cm]	L [cm]	N. Bar.	L.TOT [cm]	KG
B	61	13	20	-	140	80	140	-	360	13	4680	115.36
B	62	9	20	-	142	136	142	-	420	9	3780	93.17
D	63	2	12	-	82	142	16	5	490	2	980	8.70
PESO TOTALE ARMATURA [kg]											217.23	

PONTE SU STRADA VICINALE DELLE COSTE - PILE - BAGGIOLO 90X150X20												
TIPO	POS	NOTA	φ [mm]	PASSO [cm]	A [cm]	B [cm]	C [cm]	D [cm]	L [cm]	N. Bar.	L.TOT [cm]	KG
B	61	13	20	-	140	80	140	-	360	13	4680	115.36
B	62	9	20	-	142	136	142	-	420	9	3780	93.17
D	63	2	12	-	82	142	16	5	490	2	980	8.70
PESO TOTALE ARMATURA [kg]											217.23	

PONTE SU STRADA VICINALE DELLE COSTE - PILE - BAGGIOLO 90X150X20												
TIPO	POS	NOTA	φ [mm]	PASSO [cm]	A [cm]	B [cm]	C [cm]	D [cm]	L [cm]	N. Bar.	L.TOT [cm]	KG
B	61	13	20	-	140	80	140	-	360	13	4680	115.36
B	62	9	20	-	142	136	142	-	420	9	3780	93.17
D	63	2	12	-	82	142	16	5	490	2	980	8.70
PESO TOTALE ARMATURA [kg]											217.23	

PONTE SU STRADA VICINALE DELLE COSTE - PILE - BAGGIOLO 90X150X20												
TIPO	POS	NOTA	φ [mm]	PASSO [cm]	A [cm]	B [cm]	C [cm]	D [cm]	L [cm]	N. Bar.	L.TOT [cm]	KG
B	61	13	20	-	140	80	140	-	360	13	4680	115.36
B	62	9	20	-	142	136	142	-	420	9	3780	93.17
D	63	2	12	-	82	142	16	5	490	2	980	8.70
PESO TOTALE ARMATURA [kg]											217.23	

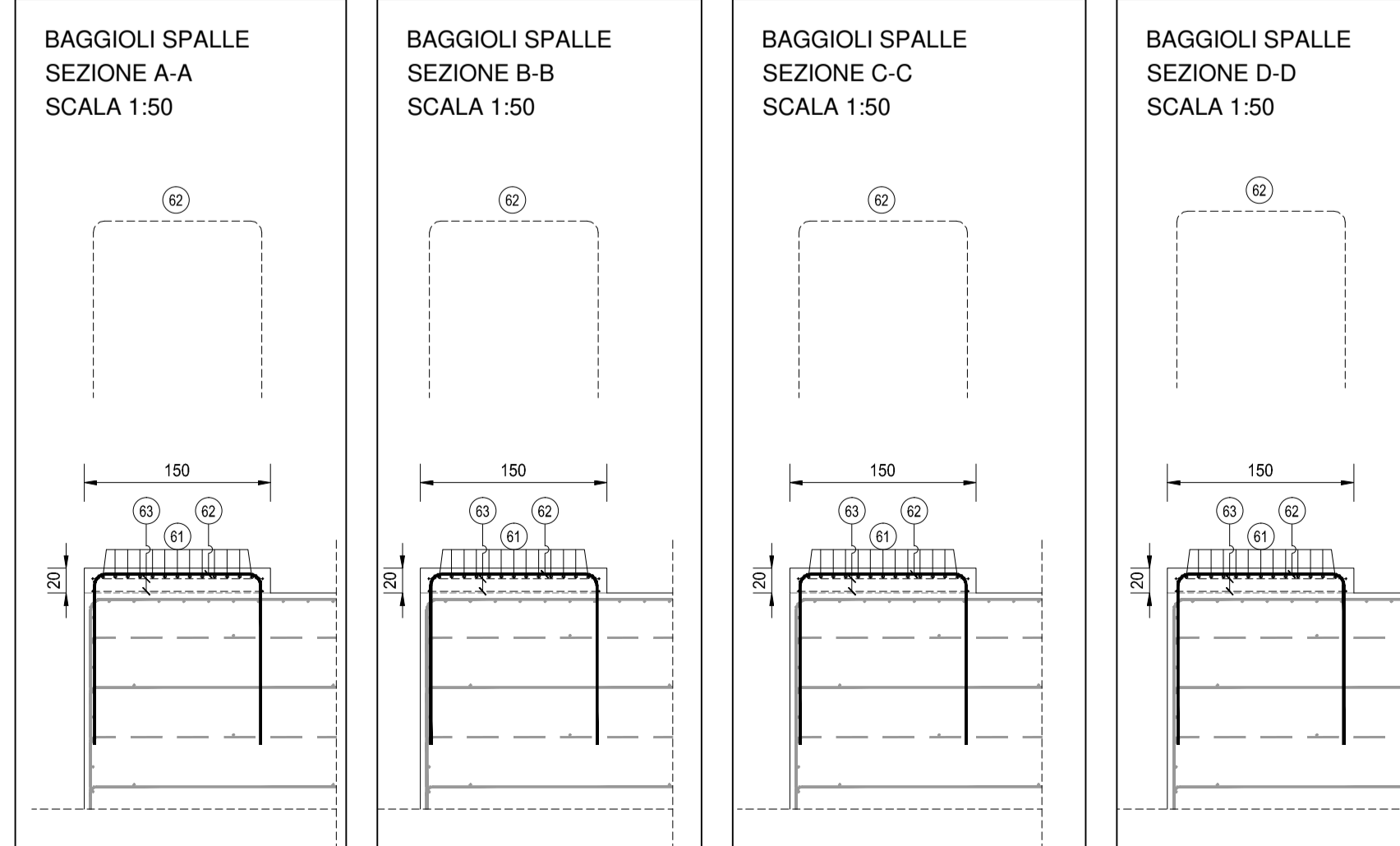


PONTE SU STRADA VICINALE DELLE COSTE - SPALLE - BAGGIOLO 90X150X20												
TIPO	POS	NOTA	φ [mm]	PASSO [cm]	A [cm]	B [cm]	C [cm]	D [cm]	L [cm]	N. Bar.	L.TOT [cm]	KG
B	61	13	20	-	140	80	140	-	360	13	4680	115.36
B	62	9	20	-	142	136	142	-	420	9	3780	93.17
D	63	2	12	-	82	142	16	5	490	2	980	8.70
PESO TOTALE ARMATURA [kg]											217.23	

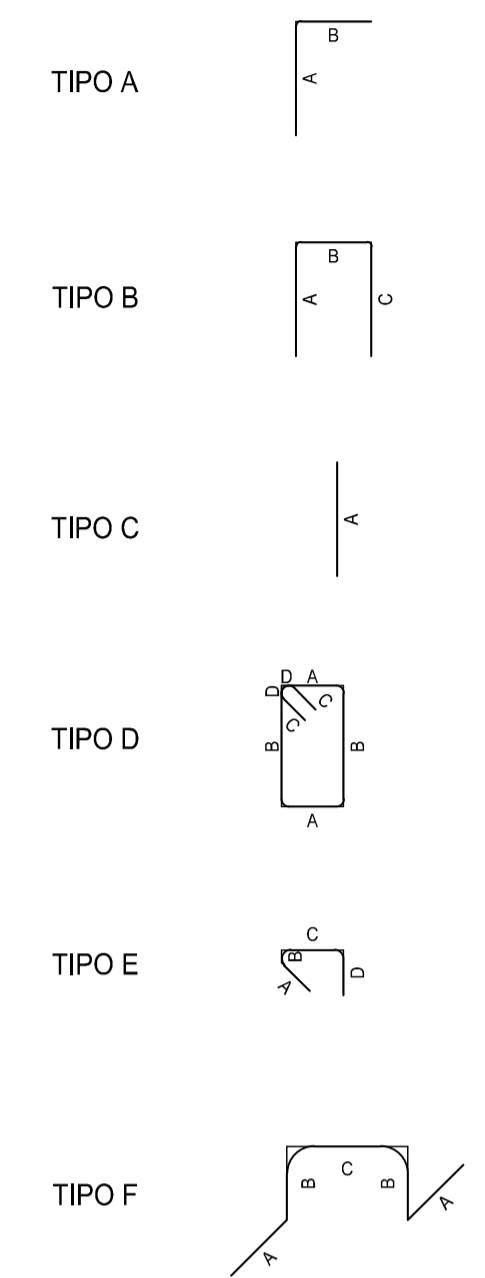
PONTE SU STRADA VICINALE DELLE COSTE - SPALLE - BAGGIOLO 90X150X20												
TIPO	POS	NOTA	φ [mm]	PASSO [cm]	A [cm]	B [cm]	C [cm]	D [cm]	L [cm]	N. Bar.	L.TOT [cm]	KG
B	61	13	20	-	140	80	140	-	360	13	4680	115.36
B	62	9	20	-	142	136	142	-	420	9	3780	93.17
D	63	2	12	-	82	142	16	5	490	2	980	8.70
PESO TOTALE ARMATURA [kg]											217.23	

PONTE SU STRADA VICINALE DELLE COSTE - SPALLE - BAGGIOLO 90X150X20												
TIPO	POS	NOTA	φ [mm]	PASSO [cm]	A [cm]	B [cm]	C [cm]	D [cm]	L [cm]	N. Bar.	L.TOT [cm]	KG
B	61	13	20	-	140	80	140	-	360	13	4680	115.36
B	62	9	20	-	142	136	142	-	420	9	3780	93.17
D	63	2	12	-	82	142	16	5	490	2	980	8.70
PESO TOTALE ARMATURA [kg]											217.23	

PONTE SU STRADA VICINALE DELLE COSTE - SPALLE - BAGGIOLO 90X150X20												
TIPO	POS	NOTA	φ [mm]	PASSO [cm]	A [cm]	B [cm]	C [cm]	D [cm]	L [cm]	N. Bar.	L.TOT [cm]	KG
B	61	13	20	-	140	80	140	-	360	13	4680	115.36
B	62	9	20	-	142	136	142	-	420	9	3780	93.17
D	63	2	12	-	82	142	16	5	490	2	980	8.70
PESO TOTALE ARMATURA [kg]											217.23	



TIPOLOGIA FERRI  
SCALA 1:50



NOTA BENE:

PER LA TABELLA MATERIALI SI RINVIA ALL'ALLEGATO HO35-S07CV01STRDI06

**ANAS S.p.A.**  
Direzione Progettazione e Realizzazione Lavori

**S.S. N. 9 "VIA EMILIA"**  
**VARIANTE DI CASALPUSTERLENGO ED ELIMINAZIONE**  
**PASSAGGIO A LIVELLO SULLA S.P. EX S.S. N.234**

**PROGETTO ESECUTIVO**

<b>STUDIO CORONA</b> Ing. Renato Vaira Direttore del Progetto Tecnico e Progettista (Art. 10)	<b>ING. RENATO DEL PRETE</b> Ing. Renato Del Prete Direttore del Progetto Tecnico e Progettista (Art. 10)	<b>DOCT. GEOL. DANILLO GALLO</b> Dott. Geol. Danilo Gallo Direttore del Progetto Tecnico e Progettista (Art. 10)	<b>INTEGRAZIONE PRESTAZIONI STRADALE</b> Ing. Renato Del Prete	<b>PROGETTISTA</b> Ing. Valerio Bajetti (I.T. S.r.l.)
<b>ING. RENATO VAIRA</b> Direttore del Progetto Tecnico e Progettista (Art. 10)	<b>ING. RENATO DEL PRETE</b> Direttore del Progetto Tecnico e Progettista (Art. 10)	<b>DOCT. GEOL. DANILLO GALLO</b> Dott. Geol. Danilo Gallo Direttore del Progetto Tecnico e Progettista (Art. 10)	<b>PROGETTAZIONE IDRAULICA</b> Ing. Gaetano Ranieri (Ga&M S.r.l.)	<b>PROGETTAZIONE IDRAULICA</b> Ing. Valerio Bajetti (I.T. S.r.l.)
<b>ING. RENATO VAIRA</b> Direttore del Progetto Tecnico e Progettista (Art. 10)	<b>ING. RENATO DEL PRETE</b> Direttore del Progetto Tecnico e Progettista (Art. 10)	<b>DOCT. GEOL. DANILLO GALLO</b> Dott. Geol. Danilo Gallo Direttore del Progetto Tecnico e Progettista (Art. 10)	<b>PROGETTAZIONE OPERE D'ARTE MAGGIORI</b> Ing. Renato Vaira (Studio Corona S.r.l.)	<b>PROGETTAZIONE OPERE D'ARTE MINORI</b> Ing. Nicola Ligas (I.T. S.r.l.)
<b>ING. RENATO VAIRA</b> Direttore del Progetto Tecnico e Progettista (Art. 10)	<b>ING. RENATO DEL PRETE</b> Direttore del Progetto Tecnico e Progettista (Art. 10)	<b>DOCT. GEOL. DANILLO GALLO</b> Dott. Geol. Danilo Gallo Direttore del Progetto Tecnico e Progettista (Art. 10)	<b>COMPUTI</b> Ing. Valerio Bajetti (I.T. S.r.l.)	<b>CANTIERISTICA</b> Ing. Gaetano Ranieri (Ga&M S.r.l.)
<b>ING. RENATO VAIRA</b> Direttore del Progetto Tecnico e Progettista (Art. 10)	<b>ING. RENATO DEL PRETE</b> Direttore del Progetto Tecnico e Progettista (Art. 10)	<b>DOCT. GEOL. DANILLO GALLO</b> Dott. Geol. Danilo Gallo Direttore del Progetto Tecnico e Progettista (Art. 10)	<b>GEOLOGIA</b> Dott. Danilo Gallo	<b>GEOLOGIA</b> Dott. Danilo Gallo
<b>ING. RENATO VAIRA</b> Direttore del Progetto Tecnico e Progettista (Art. 10)	<b>ING. RENATO DEL PRETE</b> Direttore del Progetto Tecnico e Progettista (Art. 10)	<b>DOCT. GEOL. DANILLO GALLO</b> Dott. Geol. Danilo Gallo Direttore del Progetto Tecnico e Progettista (Art. 10)	<b>AMBIENTE</b> Dott. Emilio Macchi (I.T. S.r.l.)	<b>SICUREZZA</b> Ing. Gaetano Ranieri (Ga&M S.r.l.)
<b>ING. RENATO VAIRA</b> Direttore del Progetto Tecnico e Progettista (Art. 10)	<b>ING. RENATO DEL PRETE</b> Direttore del Progetto Tecnico e Progettista (Art. 10)	<b>DOCT. GEOL. DANILLO GALLO</b> Dott. Geol. Danilo Gallo Direttore del Progetto Tecnico e Progettista (Art. 10)	<b>VISTO: IL RESPONSABILE DEL PROCEDIMENTO</b> Dott. Ing. Fabrizio CARDONE	<b>IL RESPONSABILE DELLA INTEGRAZIONE DELLE PRESTAZIONI SPECIALISTICHE</b> Ing. Renato DEL PRETE
<b>ING. RENATO VAIRA</b> Direttore del Progetto Tecnico e Progettista (Art. 10)	<b>ING. RENATO DEL PRETE</b> Direttore del Progetto Tecnico e Progettista (Art. 10)	<b>DOCT. GEOL. DANILLO GALLO</b> Dott. Geol. Danilo Gallo Direttore del Progetto Tecnico e Progettista (Art. 10)	<b>PROGETTISTA</b> Ing. Valerio BAJETTI	<b>GEOLOGO</b> Dott. Danilo GALLO
<b>ING. RENATO VAIRA</b> Direttore del Progetto Tecnico e Progettista (Art. 10)	<b>ING. RENATO DEL PRETE</b> Direttore del Progetto Tecnico e Progettista (Art. 10)	<b>DOCT. GEOL. DANILLO GALLO</b> Dott. Geol. Danilo Gallo Direttore del Progetto Tecnico e Progettista (Art. 10)	<b>IL COORDINATORE DELLA SICUREZZA IN FASE DI PROGETTAZIONE</b> Ing. Gaetano RANIERI	<b>IL COORDINATORE DELLA SICUREZZA IN FASE DI PROGETTAZIONE</b> Ing. Gaetano RANIERI

HO31

**H - PROGETTO STRUTTURALE OPERE PRINCIPALI**  
**CV01 - CAVALCAVIA STRADA VICINALE DELLE COSTE**  
**CARPENTERIA E ARMATURE BAGGIOLI**

<b>CODICE PROGETTO</b> COMI	<b>LIV. PROG.</b> E	<b>N. PROG.</b> 1701	<b>NOME FILE</b> HO31_S07CV01STRDI05_B.dwg	<b>REVISIONE</b> B	<b>SCALA:</b> 1:50
<b>PROGETTO</b>	<b>ELAB.</b>	<b>ELAB.</b>	<b>ELAB.</b>	<b>ELAB.</b>	<b>ELAB.</b>
D					
C					
B	EMISSIONE A SEGUITO DI ISTRUTTORIA	LUGLIO 2018	ARCH. MAURO SASSO	PROF. ING. LUIGI MONTERISI	ING. VALERIO BAJETTI
A	EMISSIONE	DICEMBRE 2017	ARCH. MAURO SASSO	PROF. ING. LUIGI MONTERISI	ING. VALERIO BAJETTI
REV.	DESCRIZIONE	DATA	REDATTO	VERIFICATO	APPROVATO