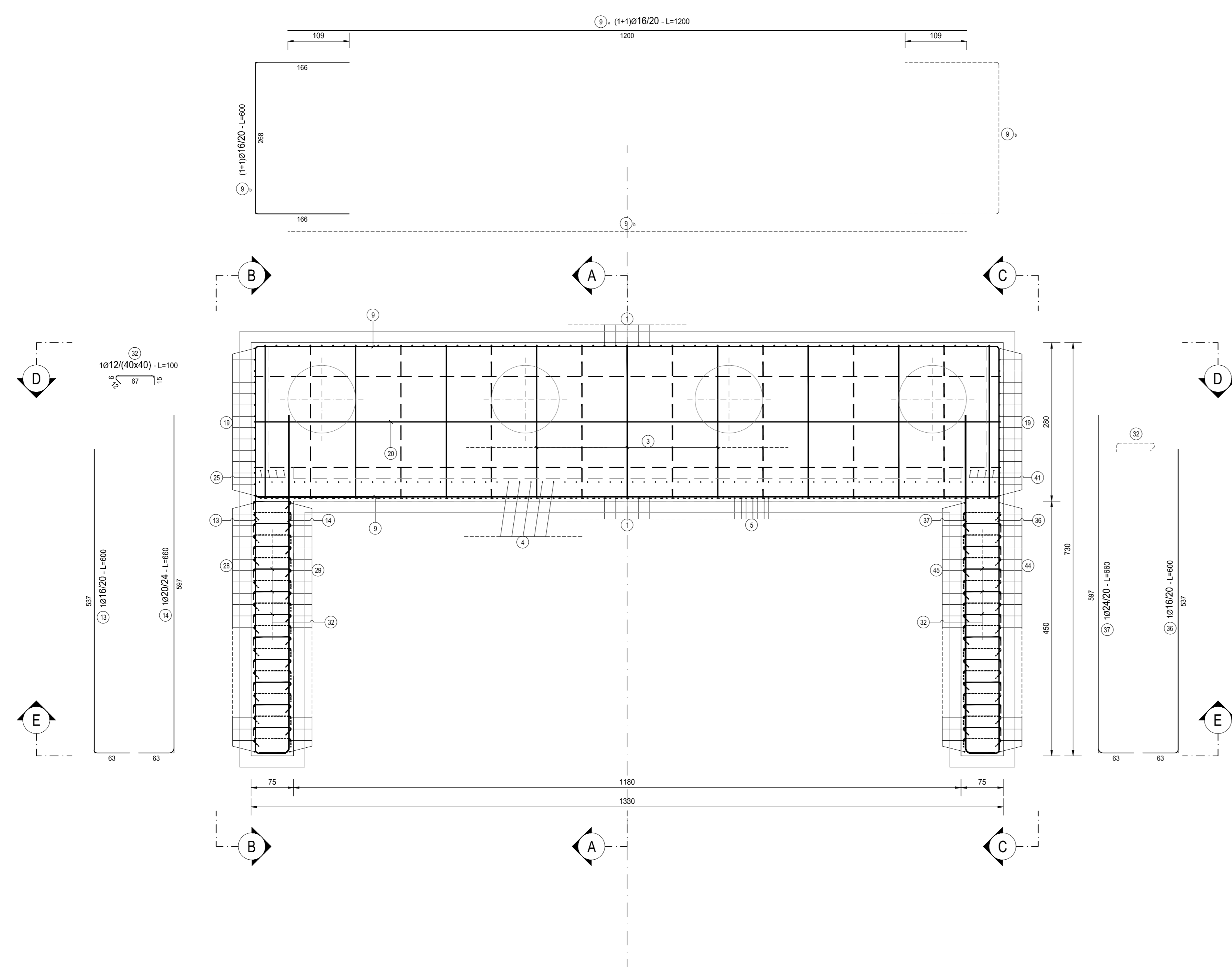
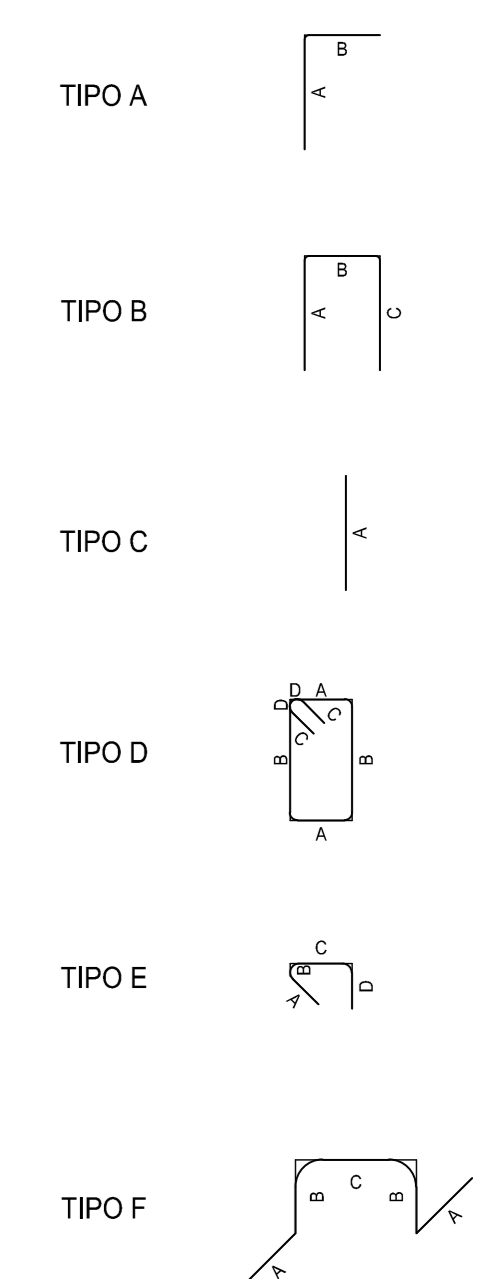


ASSE 80 - SPALLA A													
TIPO	POS	NOTA	φ [mm]	PASSO [cm]	A [cm]	B [cm]	C [cm]	D [cm]	L [cm]	N. Bar.	L.TOT [cm]	KG	
A	4	1	16	20	20	330	-	-	300	86	23100	362.41	
A	5	1	20	10	40	330	-	-	310	131	46470	1194.74	
A	13	1	16	20	63	537	-	-	600	10	6000	94.65	
A	14	1	24	20	63	597	-	-	660	10	6600	234.26	
A	20	b	1+1	16	80x80	44	156	-	-	200	12	2400	37.86
A	28	1	16	20	62	348	-	-	410	23	9430	148.76	
A	29	1	16	20	62	348	-	-	410	23	9430	148.76	
A	36	1	16	20	63	537	-	-	600	10	6000	94.65	
A	37	1	24	20	63	597	-	-	660	10	6600	234.26	
A	44	1	16	20	62	348	-	-	410	23	9430	148.76	
A	45	1	16	20	62	348	-	-	410	23	9430	148.76	
B	2	1	26	20	64	272	64	-	400	65	26000	1083.08	
B	3	1	16	80x80	39	272	39	-	300	35	12500	193.25	
B	6	1	16	20	150	30	150	-	330	66	21780	343.59	
B	9	b	1+1	16	20	166	268	166	-	600	18	10800	170.37
B	12	b	1+1	16	20	162	26	162	-	300	14	4800	77.30
B	15	1	16	49	502	49	-	-	600	5	3000	47.33	
B	16	1	24	49	502	49	-	-	600	5	3000	106.48	
B	18	1+1	12	20	289	22	289	-	600	8	4800	42.59	
B	19	b	1+1	20	20	156	188	156	-	500	26	13000	320.44
B	21	1+1	12	20	145	145	20	-	310	22	6820	60.52	
B	24	a	1	16	20	49	502	49	-	600	9	5400	85.19
B	24	b	1	16	20	49	502	49	-	600	9	5400	85.19
B	27	b	1	16	20	61	182	57	-	300	25	7500	118.32
B	38	1	16	49	502	49	-	-	600	5	3000	47.33	
B	39	1	24	49	502	49	-	-	600	5	3000	106.48	
B	40	a	1	16	20	49	502	49	-	600	9	5400	85.19
B	40	b	1	16	20	49	502	49	-	600	9	5400	85.19
B	43	b	1	16	20	61	182	57	-	300	25	7500	118.32
C	9	a	1+1	16	20	1200	-	-	1200	18	21600	340.75	
C	12	a	1+1	16	20	1200	-	-	1200	14	16800	265.03	
C	19	a	1+1	20	20	1200	-	-	1200	26	31200	769.05	
C	20	a	1	16	80x80	1200	-	-	1200	6	7200	113.58	
C	22	3+3	12	-	600	-	-	-	600	6	3600	31.95	
C	25	4	12	-	240	-	-	-	240	4	960	8.52	
C	41	4	12	-	240	-	-	-	240	4	960	8.52	
E	32	1	12	40x40	12	6	67	15	100	200	20000	177.47	
E	33	1	12	40x40	15	6	32	17	70	140	9800	86.96	
vedi disegno	1	1	26	20	-	-	-	-	730	65	47450	1976.62	
vedi disegno	7	1	12	20	-	-	-	-	90	49	4410	38.13	
vedi disegno	8	1	12	20	-	-	-	-	100	49	4900	43.48	
vedi disegno	27	a	1	16	20	-	-	-	300	25	7500	118.32	
vedi disegno	43	a	1	16	20	-	-	-	300	25	7500	118.32	
<b>PESO TOTALE ARMATURA (kg)</b>											<b>10 123.70</b>		

TABELLA RIPILOGATIVA		
φ [mm]	L.TOT [cm]	KG
12	66250	499.14
16	228150	3 599.15
20	92670	2 284.22
24	15200	681.50
26	73450	3 059.69
<b>TOT (KG)</b>		<b>10 123.70</b>



NOTA BENE:

PER LA TABELLA MATERIALI SI RINVIA ALL'ALLEGATO HP30-P80CV02STRDIO6

LE POSIZIONI 10, 11, 17, 26, 30, 31, 34, 35, 42, 46, 47 E 48 NON ESISTONO

**ANAS S.p.A.**  
Direzione Progettazione e Realizzazione Lavori

**S.S. N. 9 "VIA EMILIA"**  
**VARIANTE DI CASALPUSTERLENGO ED ELIMINAZIONE PASSAGGIO A LIVELLO SULLA S.P. EX S.S. N.234**  
**PROGETTO ESECUTIVO**

<b>STUDIO CORONA</b> Ing. Renato Vaira	<b>ING. RENATO DEL PRETE</b> Ing. Renato Del Prete	<b>DOT. GIULIO DANIELLO</b> Dot. Dott. Danilo Gallo	<b>INTEGRAZIONE PRESTAZIONI</b> Ing. Renato Del Prete	<b>PROGETTISTA</b> Ing. Valerio Buetti
<b>SETAC</b> Ing. Valerio Buetti	<b>COMPTON</b> Prof. Ing. Luigi Morone	<b>EG</b> Ing. Gabriele Francini	<b>PROGETTAZIONE STRADALE</b> Ing. Gaspare Ranieri	<b>PROGETTAZIONE IDRAULICA</b> Ing. Fabrizio Bajardi
<b>UNING</b> Prof. Ing. Matteo Ranieri	<b>ECOPLAN</b> Arch. Nicola Fontana	<b>ARKE</b> Ing. Gioacchino Agrippone	<b>PROGETTAZIONE OPERE D'ARTE MAGGiori</b> Ing. Renato Vaira	<b>PROGETTAZIONE OPERE D'ARTE MINORI</b> Ing. Nicola Lipari
<b>UNING</b> Prof. Ing. Matteo Ranieri	<b>ECOPLAN</b> Arch. Nicola Fontana	<b>ARKE</b> Ing. Gioacchino Agrippone	<b>COMPTON</b> Prof. Ing. Luigi Morone	<b>CANTIERISTICA</b> Ing. Valerio Buetti
<b>UNING</b> Prof. Ing. Matteo Ranieri	<b>ECOPLAN</b> Arch. Nicola Fontana	<b>ARKE</b> Ing. Gioacchino Agrippone	<b>GEOTECNICA</b> Dot. Danilo Gallo	<b>GEOTECNICA</b> Ing. Gianfranco Sostero
<b>UNING</b> Prof. Ing. Matteo Ranieri	<b>ECOPLAN</b> Arch. Nicola Fontana	<b>ARKE</b> Ing. Gioacchino Agrippone	<b>AMBIENTE</b> Dot. Danilo Gallo	<b>SICUREZZA</b> Ing. Gaspare Ranieri

VISTO IL PROCEDIMENTO DEL RESPONSABILE DELLA INTERAZIONE DELLE PRESTAZIONI SPECIALISTICHE  
VISTO IL PROCEDIMENTO DEL RESPONSABILE DELLA INTERAZIONE DELLE PRESTAZIONI SPECIALISTICHE  
VISTO IL PROCEDIMENTO DEL RESPONSABILE DELLA INTERAZIONE DELLE PRESTAZIONI SPECIALISTICHE  
VISTO IL PROCEDIMENTO DEL RESPONSABILE DELLA INTERAZIONE DELLE PRESTAZIONI SPECIALISTICHE

Dot. Ing. Fabrizio CARONE  
Ing. Renato DEL PRETE  
Ing. Valerio BUETTI  
Dot. Danilo GALLO  
Ing. Gaspare RANIERI

**HP16**  
**H - PROGETTO STRUTTURALE OPERE PRINCIPALI**  
**HP - CV02 - CAVALCAVIA ASSE 80**  
**ARMATURA SPALLA A - TAVOLA 02 DI 02**

CODICE PROGETTO: HP16-P80CV02STRAR03\_B.dwg  
NOME FILE: HP16-P80CV02STRAR03\_B.dwg  
REVISIONE: B  
SCALA: 1:50

PROGETTO: COMI E 17/01  
ELABORAZIONE: P80CV02STRAR03  
REDAZIONE: B  
VERIFICAZIONE: B  
APPROVAZIONE: B

REV.	DESCRIZIONE	DATA	REDAZIONE	VERIFICAZIONE	APPROVAZIONE
A	EMMISSIONE	LUGLIO 2018	ING. NICOLA LUIGI	PROF. ING. VALERIO BUIETTI	ING. VALERIO BUIETTI
B	EMMISSIONE	DICEMBRE 2017	ARCH. MAURO SASSO	PROF. ING. VALERIO BUIETTI	ING. VALERIO BUIETTI